



01/02/17 תאריך הפקה:
 31/01/17 תאריך קריאה נוכחית:
 01/01/17 תאריך קריאה קודמת:

שם דייר: מאפיה
 שם אתר: לגעת באוכל

לקוח/ה נכבד/ה, אנו מתכבדים להגיש את חישוב צריכת החשמל לתקופה 01/01/17 - 31/01/17:

14155766 - 2

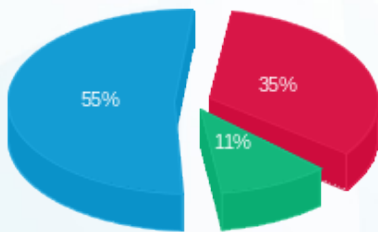
סה"כ לתשלום	מחיר לקוט"ש בא"ג	סה"כ צריכה בקוט"ש	קריאה נוכחית	קריאה קודמת	סוג צריכה	סוג תעריף
			31/01/17	01/01/17	פרטי חשבון עבור תאריכים:	
3,291.55 ₪	95.81	3,435.50	141,095.50	137,660.00	פסגה	777
1,024.68 ₪	58.63	1,747.70	65,963.10	64,215.40	גבע	778
5,184.42 ₪	37.38	13,869.50	218,599.40	204,729.90	שפל	779

סה"כ צריכה לדייר:

סה"כ לתשלום	סה"כ צריכה בקוט"ש	סה"כ צריכה שפל	סה"כ צריכה גבע	סה"כ צריכה בפסגה	שיא ביקוש
9,500.65 ₪	19,052.70	13,869.50	1,747.70	3,435.50	22.16

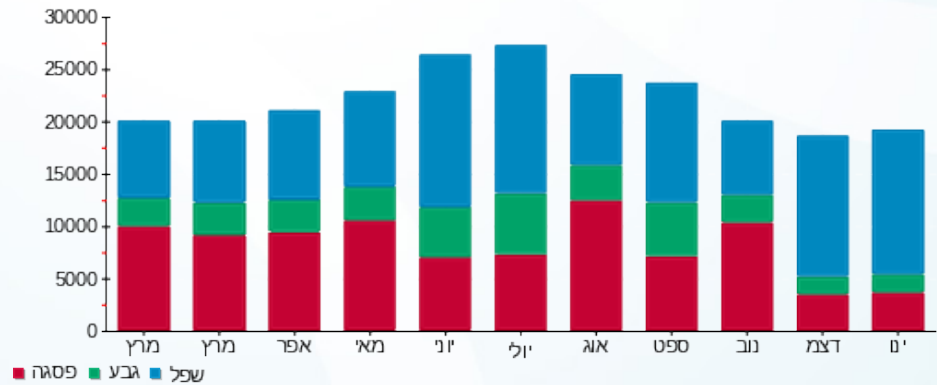
50.00 ₪	תשלום קבוע	לא כולל מע"מ
0.951	מקדם הספק	
0.00 ₪	קנס מקדם הספק	
9,550.65 ₪	סה"כ לתשלום	

התפלגות חיוב בש"ח לפי תע"ז



■ פסגה (3,291.55 ₪)
 ■ גבע (1,024.68 ₪)
 ■ שפל (5,184.42 ₪)

הסטוריית צריכה בקוט"ש





01/02/17 תאריך הפקה:
 31/01/17 תאריך קריאה נוכחית:
 01/01/17 תאריך קריאה קודמת:

שם דייר: קופיקס
 שם אתר: לגעת באוכל

לקוח/ה נכבד/ה, אנו מתכבדים להגיש את חישוב צריכת החשמל לתקופה 01/01/17 - 31/01/17:

14155766 - 4

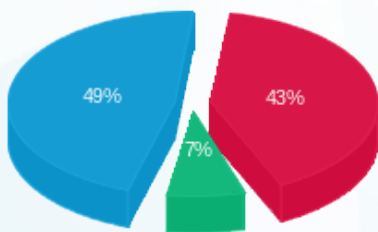
סוג תעריף	סוג צריכה	קריאה קודמת	קריאה נוכחית	סה"כ צריכה בקוט"ש	מחיר לקוט"ש בא"ג	סה"כ לתשלום
פרטי חשבון עבור תאריכים:						
777	פסגה	01/01/17	31/01/17	1,375.20	95.81	1,317.58 ₪
778	גבע	30,253.60	30,643.30	389.70	58.63	228.48 ₪
779	שפל	52,616.60	56,636.60	4,020.00	37.38	1,502.68 ₪

סה"כ צריכה לדייר:

שיא ביקוש	סה"כ צריכה בפסגה	סה"כ צריכה גבע	סה"כ צריכה שפל	סה"כ צריכה בקוט"ש	סה"כ לתשלום
10.73	1,375.20	389.70	4,020.00	5,784.90	3,048.74 ₪

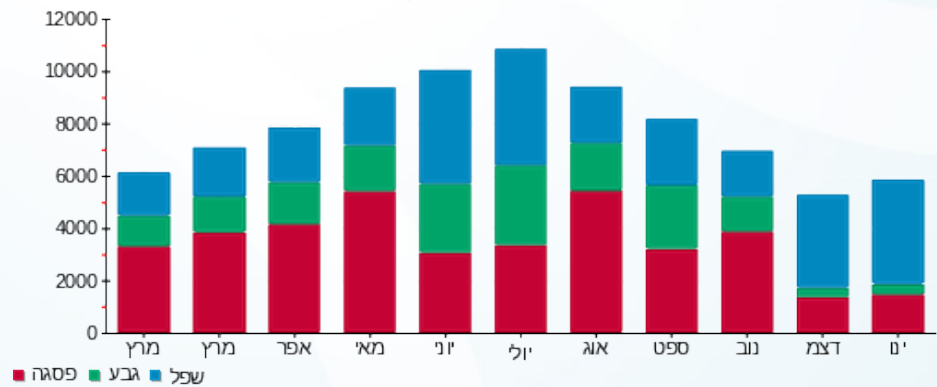
50.00 ₪	תשלום קבוע	לא כולל מע"מ
0.934	מקדם הספק	
0.00 ₪	קנס מקדם הספק	
3,098.74 ₪	סה"כ לתשלום	

התפלגות חיוב בש"ח לפי תע"ז



■ פסגה (1,317.58 ₪)
 ■ גבע (228.48 ₪)
 ■ שפל (1,502.68 ₪)

הסטוריית צריכה בקוט"ש





01/02/17 תאריך הפקה:
 31/01/17 תאריך קריאה נוכחית:
 01/01/17 תאריך קריאה קודמת:

שם דייר: קצביה
 שם אתר: לגעת באוכל

לקוח/ה נכבד/ה, אנו מתכבדים להגיש את חישוב צריכת החשמל לתקופה 01/01/17 - 31/01/17:

14155766 - 1

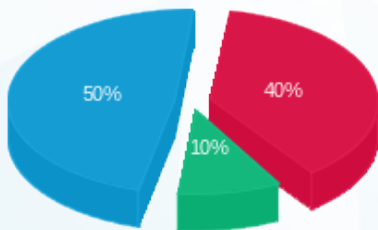
סה"כ לתשלום	מחיר לקוט"ש בא"ג	סה"כ צריכה בקוט"ש	קריאה נוכחית	קריאה קודמת	סוג צריכה	סוג תעריף
			31/01/17	01/01/17	פרטי חשבון עבור תאריכים:	
1,183.92 ₪	95.81	1,235.70	39,742.40	38,506.70	פסגה	777
298.25 ₪	58.63	508.70	21,556.20	21,047.50	גבע	778
1,499.80 ₪	37.38	4,012.30	65,142.70	61,130.40	שפל	779

סה"כ צריכה לדייר:

סה"כ לתשלום	סה"כ צריכה בקוט"ש	סה"כ צריכה שפל	סה"כ צריכה גבע	סה"כ צריכה בפסגה	שיא ביקוש
2,981.97 ₪	5,756.70	4,012.30	508.70	1,235.70	5.72

50.00 ₪	תשלום קבוע	לא כולל מע"מ
0.897	מקדם הספק	
68.95 ₪	קנס מקדם הספק	
3,100.92 ₪	סה"כ לתשלום	

התפלגות חיוב בש"ח לפי תע"ז



■ פסגה (1,183.92 ₪)
 ■ גבע (298.25 ₪)
 ■ שפל (1,499.80 ₪)

הסטוריית צריכה בקוט"ש

