



01/02/17 תאריך הפקה:
 31/01/17 תאריך קריאה נוכחית:
 01/01/17 תאריך קריאה קודמת:

שם דייר: אוטוסנטר 3-Q6
 שם אתר: מראה המפרץ

לקוח/ה נכבד/ה, אנו מתכבדים להגיש את חישוב צריכת החשמל לתקופה 01/01/17 - 31/01/17:

00022698 - 6

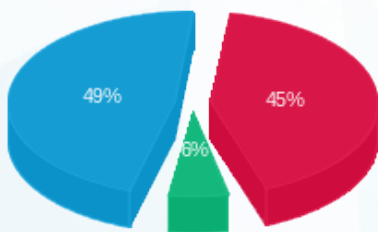
סה"כ לתשלום	מחיר לקוט"ש בא"ג	סה"כ צריכה בקוט"ש	קריאה נוכחית	קריאה קודמת	סוג צריכה	סוג תעריף
			31/01/17	01/01/17	פרטי חשבון עבור תאריכים:	
₪ 383.15	95.81	399.91	56,639.59	56,239.69	פסגה	777
₪ 49.01	58.63	83.60	34,757.60	34,674.00	גבע	778
₪ 423.51	37.38	1,133.00	75,050.37	73,917.38	שפל	779

סה"כ צריכה לדייר:

סה"כ לתשלום	סה"כ צריכה בקוט"ש	סה"כ צריכה שפל	סה"כ צריכה גבע	סה"כ צריכה בפסגה	שיא ביקוש
₪ 855.68	1,616.50	1,133.00	83.60	399.91	

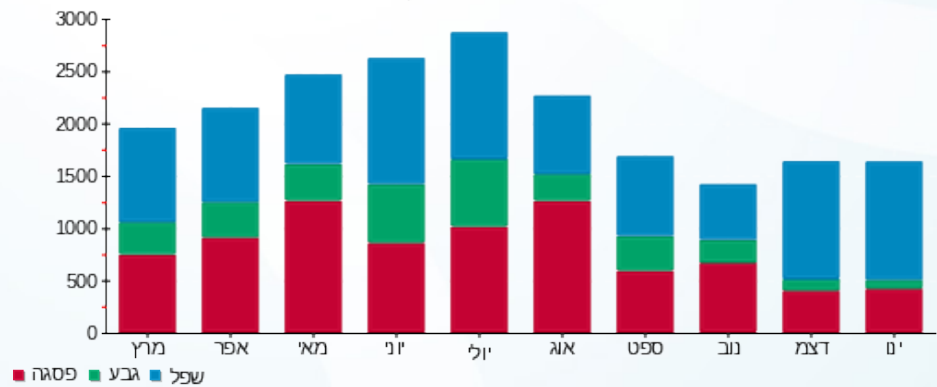
₪ 100.00	תשלום קבוע	לא כולל מע"מ
0.976	מקדם הספק	
₪ 0.00	קנס מקדם הספק	
₪ 955.68	סה"כ לתשלום	

התפלגות חיוב בש"ח לפי תע"ז



- פסגה (₪ 383.15)
- גבע (₪ 49.01)
- שפל (₪ 423.51)

הסטוריית צריכה בקוט"ש





01/02/17 תאריך הפקה:
 31/01/17 תאריך קריאה נוכחית:
 01/01/17 תאריך קריאה קודמת:

שם דייר: אולמי יהלום
 שם אתר: מראה המפרץ

לקוח/ה נכבד/ה, אנו מתכבדים להגיש את חישוב צריכת החשמל לתקופה 01/01/17 - 31/01/17:

00025049 - 2

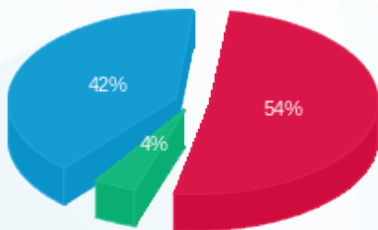
סה"כ לתשלום	מחיר לקוט"ש בא"ג	סה"כ צריכה בקוט"ש	קריאה נוכחית	קריאה קודמת	סוג צריכה	סוג תעריף
			31/01/17	01/01/17	פרטי חשבון עבור תאריכים:	
₪ 6,449.18	95.81	6,731.22	1,983,229.62	1,976,498.40	פסגה	777
₪ 501.85	58.63	855.96	1,278,529.01	1,277,673.05	גבע	778
₪ 5,036.64	37.38	13,474.15	1,387,542.21	1,374,068.06	שפל	779

סה"כ צריכה לדייר:

סה"כ לתשלום	סה"כ צריכה בקוט"ש	סה"כ צריכה שפל	סה"כ צריכה גבע	סה"כ צריכה בפסגה	שיא ביקוש
₪ 11,987.67	21,061.33	13,474.15	855.96	6,731.22	

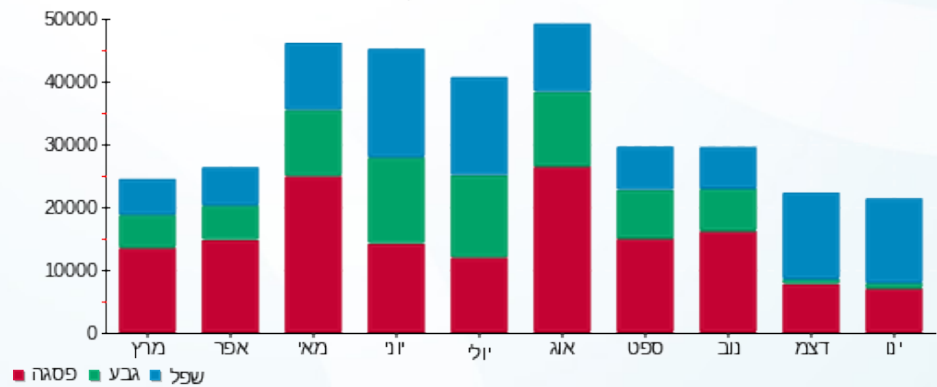
₪ 183.91	תשלום קבוע	לא כולל מע"מ
0.925	מקדם הספק	
₪ 0.00	קנס מקדם הספק	
₪ 12,171.58	סה"כ לתשלום	

התפלגות חיוב בש"ח לפי תע"ז



■ פסגה (₪ 6,449.18) (42%)
 ■ גבע (₪ 501.85) (4%)
 ■ שפל (₪ 5,036.64) (54%)

הסטוריית צריכה בקוט"ש





01/02/17

תאריך הפקדה:

שם דייר: ארומה 2-Q7

31/01/17

תאריך קריאה נוכחית:

שם אתר: מראה המפרץ

01/01/17

תאריך קריאה קודמת:

לקוח/ה נכבד/ה, אנו מתכבדים להגיש את חישוב צריכת החשמל לתקופה 01/01/17 - 31/01/17:

00022698 - 7

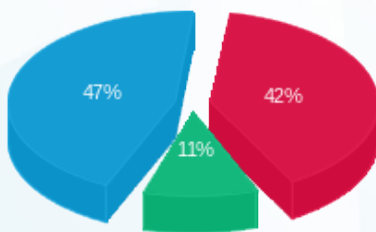
סה"כ לתשלום	מחיר לקוט"ש בא"ג	סה"כ צריכה בקוט"ש	קריאה נוכחית	קריאה קודמת	סוג צריכה	סוג תעריף
			31/01/17	01/01/17	פרטי חשבון עבור תאריכים:	
₪ 3,182.95	95.81	3,322.15	913,961.87	910,639.72	פסגה	777
₪ 833.62	58.63	1,421.84	649,413.92	647,992.08	גבע	778
₪ 3,552.14	37.38	9,502.77	894,666.68	885,163.91	שפל	779

סה"כ צריכה לדייר:

סה"כ לתשלום	סה"כ צריכה בקוט"ש	סה"כ צריכה שפל	סה"כ צריכה גבע	סה"כ צריכה בפסגה	שיא ביקוש
₪ 7,568.71	14,246.76	9,502.77	1,421.84	3,322.15	

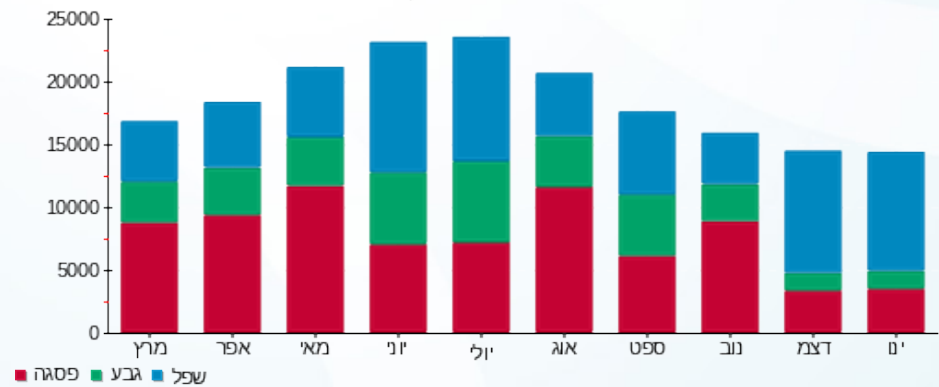
₪ 183.91	תשלום קבוע	לא כולל מע"מ
0.930	מקדם הספק	
0.00 ₪	קנס מקדם הספק	
₪ 7,752.62	סה"כ לתשלום	

התפלגות חיוב בש"ח לפי תע"ז



- פסגה (₪ 3,182.95)
- גבע (₪ 833.62)
- שפל (₪ 3,552.14)

הסטוריית צריכה בקוט"ש





01/02/17 תאריך הפקה:
 31/01/17 תאריך קריאה נוכחית:
 01/01/17 תאריך קריאה קודמת:

שם דייר: בוטיק יין וסיגרים Q2 A4
 שם אתר: מראה המפרץ

לקוח/ה נכבד/ה, אנו מתכבדים להגיש את חישוב צריכת החשמל לתקופה 01/01/17 - 31/01/17:

00022448 - 2

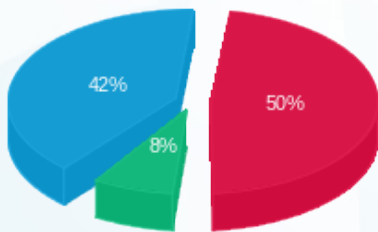
סה"כ לתשלום	מחיר לקוט"ש בא"ג	סה"כ צריכה בקוט"ש	קריאה נוכחית	קריאה קודמת	סוג צריכה	סוג תעריף
			31/01/17	01/01/17	פרטי חשבון עבור תאריכים:	
1,494.99 ₪	95.81	1,560.37	257,419.16	255,858.79	פסגה	777
234.72 ₪	58.63	400.34	150,108.80	149,708.46	גבע	778
1,252.79 ₪	37.38	3,351.51	213,234.10	209,882.59	שפל	779

סה"כ צריכה לדייר:

סה"כ לתשלום	סה"כ צריכה בקוט"ש	סה"כ צריכה שפל	סה"כ צריכה גבע	סה"כ צריכה בפסגה	שיא ביקוש
2,982.50 ₪	5,312.22	3,351.51	400.34	1,560.37	

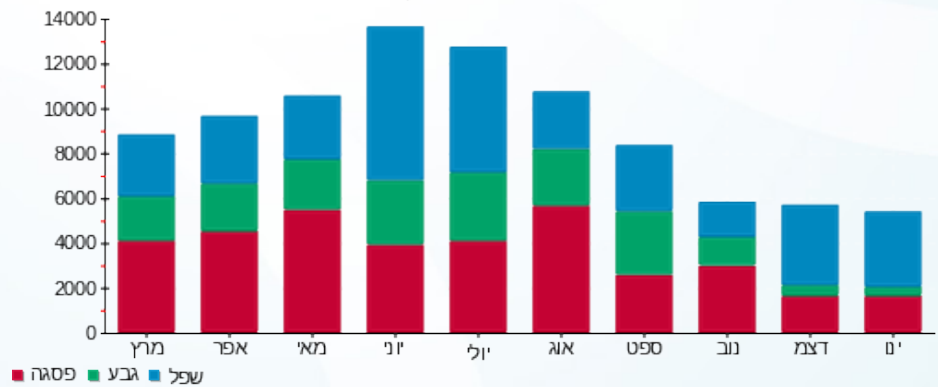
183.91 ₪	תשלום קבוע	לא כולל מע"מ
0.999	מקדם הספק	
0.00 ₪	קנס מקדם הספק	
3,166.41 ₪	סה"כ לתשלום	

התפלגות חיוב בש"ח לפי תע"ז



■ פסגה (1,494.99 ₪)
 ■ גבע (234.72 ₪)
 ■ שפל (1,252.79 ₪)

הסטוריית צריכה בקוט"ש





01/02/17 תאריך הפקה:
 31/01/17 תאריך קריאה נוכחית:
 01/01/17 תאריך קריאה קודמת:

שם דייר: ביג אלקטריק Q4-B05
 שם אתר: מראה המפרץ

לקוח/ה נכבד/ה, אנו מתכבדים להגיש את חישוב צריכת החשמל לתקופה 01/01/17 - 31/01/17:

00022698 - 4

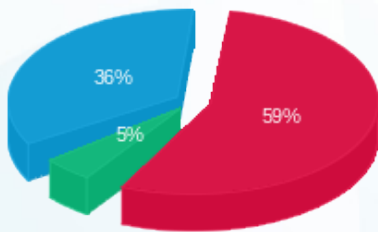
סה"כ לתשלום	מחיר לקוט"ש בא"ג	סה"כ צריכה בקוט"ש	קריאה נוכחית	קריאה קודמת	סוג צריכה	סוג תעריף
			31/01/17	01/01/17	פרטי חשבון עבור תאריכים:	
₪ 715.96	95.81	747.27	153,654.76	152,907.48	פסגה	777
₪ 58.18	58.63	99.23	68,800.05	68,700.83	גבע	778
₪ 439.33	37.38	1,175.30	69,171.54	67,996.24	שפל	779

סה"כ צריכה לדייר:

סה"כ לתשלום	סה"כ צריכה בקוט"ש	סה"כ צריכה שפל	סה"כ צריכה גבע	סה"כ צריכה בפסגה	שיא ביקוש
₪ 1,213.47	2,021.80	1,175.30	99.23	747.27	

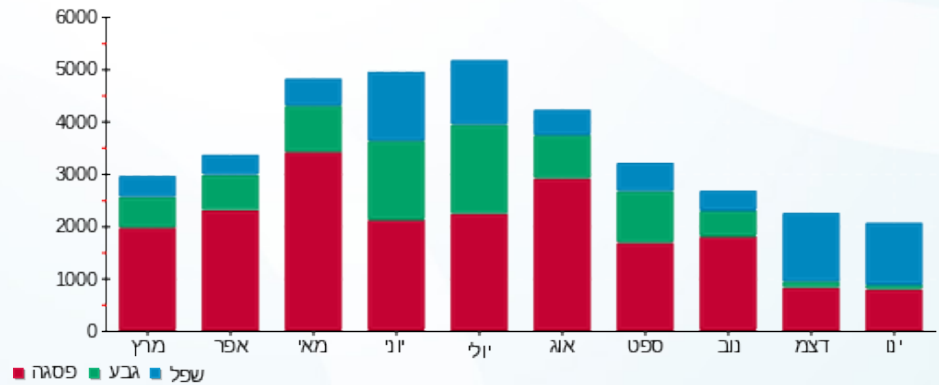
₪ 100.00	תשלום קבוע	
0.946	מקדם הספק	
₪ 0.00	קנס מקדם הספק	
₪ 1,313.47	סה"כ לתשלום	לא כולל מע"מ

התפלגות חיוב בש"ח לפי תע"ז



■ פסגה (₪ 715.96)
 ■ גבע (₪ 58.18)
 ■ שפל (₪ 439.33)

הסטוריית צריכה בקוט"ש





01/02/17

תאריך הפקה:

שם דייר: ג.פ טרייד מוטורס

31/01/17

תאריך קריאה נוכחית:

שם אתר: מראה המפרץ

01/01/17

תאריך קריאה קודמת:

לקוח/ה נכבד/ה, אנו מתכבדים להגיש את חישוב צריכת החשמל לתקופה 01/01/17 - 31/01/17:

00022698 - 2

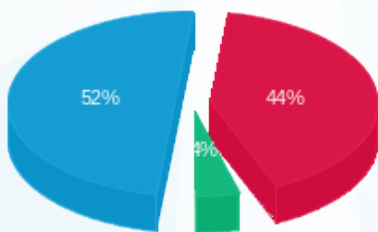
סה"כ לתשלום	מחיר לקוט"ש בא"ג	סה"כ צריכה בקוט"ש	קריאה נוכחית	קריאה קודמת	סוג צריכה	סוג תעריף
			31/01/17	01/01/17	פרטי חשבון עבור תאריכים:	
₪ 522.94	95.81	545.81	80,758.85	80,213.04	פסגה	777
₪ 49.18	58.63	83.89	34,715.29	34,631.41	גבע	778
₪ 620.04	37.38	1,658.74	47,709.33	46,050.59	שפל	779

סה"כ צריכה לדייר:

סה"כ לתשלום	סה"כ צריכה בקוט"ש	סה"כ צריכה שפל	סה"כ צריכה גבע	סה"כ צריכה בפסגה	שיא ביקוש
₪ 1,192.16	2,288.44	1,658.74	83.89	545.81	

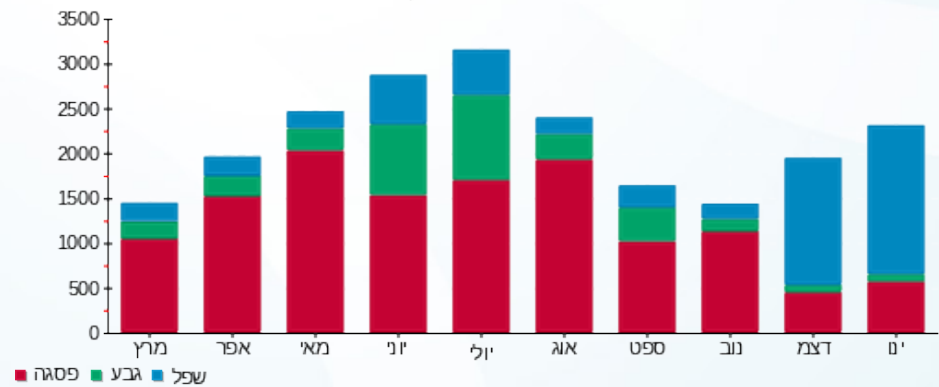
₪ 100.00	תשלום קבוע	לא כולל מע"מ
0.970	מקדם הספק	
₪ 0.00	קנס מקדם הספק	
₪ 1,292.16	סה"כ לתשלום	

התפלגות חיוב בש"ח לפי תע"ז



■ פסגה (₪ 522.94) (52%)
 ■ גבע (₪ 49.18) (4%)
 ■ שפל (₪ 620.04) (44%)

הסטוריית צריכה בקוט"ש





01/02/17

תאריך הפקה:

שם דייר: דלתא Q2-B13

31/01/17

תאריך קריאה נוכחית:

שם אתר: מראה המפרץ

01/01/17

תאריך קריאה קודמת:

לקוח/ה נכבד/ה, אנו מתכבדים להגיש את חישוב צריכת החשמל לתקופה 01/01/17 - 31/01/17:

00022793 - 2

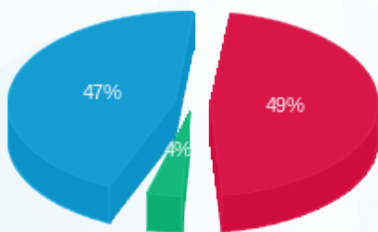
סה"כ לתשלום	מחיר לקוט"ש בא"ג	סה"כ צריכה בקוט"ש	קריאה נוכחית	קריאה קודמת	סוג צריכה	סוג תעריף
			31/01/17	01/01/17	פרטי חשבון עבור תאריכים:	
₪ 477.47	95.81	498.35	252,252.93	251,754.58	פסגה	777
₪ 34.09	58.63	58.14	106,458.05	106,399.90	גבע	778
₪ 459.53	37.38	1,229.35	69,465.84	68,236.49	שפל	779

סה"כ צריכה לדייר:

סה"כ לתשלום	סה"כ צריכה בקוט"ש	סה"כ צריכה שפל	סה"כ צריכה גבע	סה"כ צריכה בפסגה	שיא ביקוש
₪ 971.09	1,785.84	1,229.35	58.14	498.35	

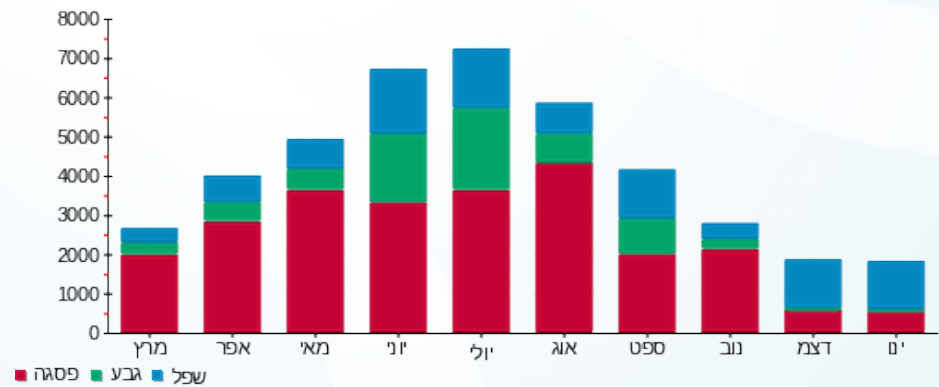
₪ 100.00	תשלום קבוע	לא כולל מע"מ
0.906	מקדם הספק	
₪ 13.84	קנס מקדם הספק	
₪ 1,084.93	סה"כ לתשלום	

התפלגות חיוב בש"ח לפי תע"ז



- פסגה (₪ 477.47) 47%
- גבע (₪ 34.09) 4%
- שפל (₪ 459.53) 49%

הסטוריית צריכה בקוט"ש





01/02/17 תאריך הפקה:
 31/01/17 תאריך קריאה נוכחית:
 01/01/17 תאריך קריאה קודמת:

שם דייר: חנא חליחל
 שם אתר: מראה המפרץ

לקוח/ה נכבד/ה, אנו מתכבדים להגיש את חישוב צריכת החשמל לתקופה 01/01/17 - 31/01/17:

00022698 - 5

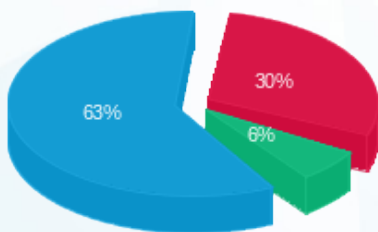
סה"כ לתשלום	מחיר לקוט"ש בא"ג	סה"כ צריכה בקוט"ש	קריאה נוכחית	קריאה קודמת	סוג צריכה	סוג תעריף
			31/01/17	01/01/17	פרטי חשבון עבור תאריכים:	
₪ 819.16	95.81	854.99	227,512.93	226,657.95	פסגה	777
₪ 169.53	58.63	289.15	120,462.17	120,173.02	גבע	778
₪ 1,707.15	37.38	4,567.03	239,517.84	234,950.82	שפל	779

סה"כ צריכה לדייר:

סה"כ לתשלום	סה"כ צריכה בקוט"ש	סה"כ צריכה שפל	סה"כ צריכה גבע	סה"כ צריכה בפסגה	שיא ביקוש
₪ 2,695.85	5,711.16	4,567.03	289.15	854.99	

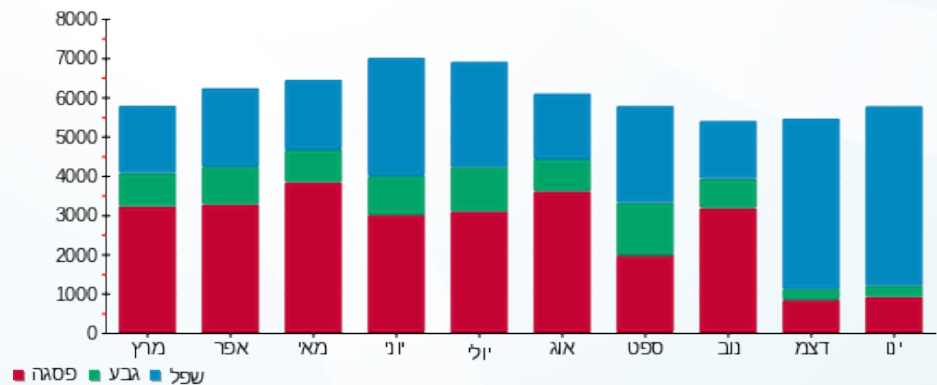
₪ 183.91	תשלום קבוע	לא כולל מע"מ
0.938	מקדם הספק	
₪ 0.00	קנס מקדם הספק	
₪ 2,879.76	סה"כ לתשלום	

התפלגות חיוב בש"ח לפי תע"ז



■ פסגה (₪ 819.16)
 ■ גבע (₪ 169.53)
 ■ שפל (₪ 1,707.15)

הסטוריית צריכה בקוט"ש





01/02/17 תאריך הפקה:
 31/01/17 תאריך קריאה נוכחית:
 01/01/17 תאריך קריאה קודמת:

שם דייר: לה-שניצליה-Q8
 שם אתר: מראה המפרץ

לקוח/ה נכבד/ה, אנו מתכבדים להגיש את חישוב צריכת החשמל לתקופה 01/01/17 - 31/01/17:

00022698 - 8

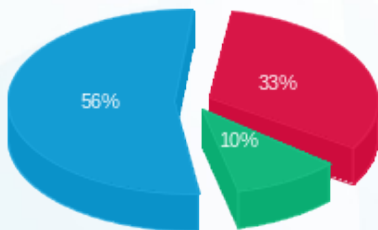
סה"כ לתשלום	מחיר לקוט"ש בא"ג	סה"כ צריכה בקוט"ש	קריאה נוכחית	קריאה קודמת	סוג צריכה	סוג תעריף
			31/01/17	01/01/17	פרטי חשבון עבור תאריכים:	
₪ 6.85	95.81	7.15	33,450.02	33,442.87	פסגה	777
₪ 2.13	58.63	3.64	8,549.74	8,546.10	גבע	778
₪ 11.53	37.38	30.83	27,599.71	27,568.88	שפל	779

סה"כ צריכה לדייר:

סה"כ לתשלום	סה"כ צריכה בקוט"ש	סה"כ צריכה שפל	סה"כ צריכה גבע	סה"כ צריכה בפסגה	שיא ביקוש
₪ 20.50	41.61	30.83	3.64	7.15	

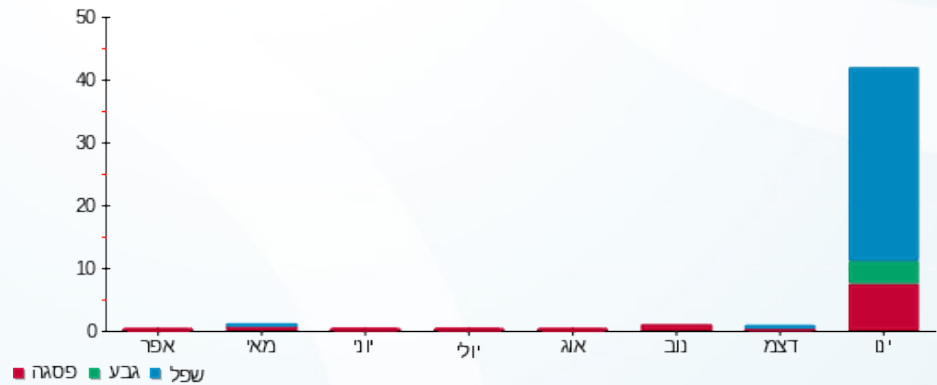
₪ 100.00	תשלום קבוע	לא כולל מע"מ
0.779	מקדם הספק	
₪ 3.62	קנס מקדם הספק	
₪ 124.12	סה"כ לתשלום	

התפלגות חיוב בש"ח לפי תע"ז



- פסגה (₪ 6.85)
- גבע (₪ 2.13)
- שפל (₪ 11.53)

הסטוריית צריכה בקוט"ש





01/02/17

תאריך הפקה:

שם דייר: מחסני חשמל
שם אתר: מראה המפרץ

31/01/17

תאריך קריאה נוכחית:

01/01/17

תאריך קריאה קודמת:

לקוח/ה נכבד/ה, אנו מתכבדים להגיש את חישוב צריכת החשמל לתקופה 01/01/17 - 31/01/17:

00025049 - 1

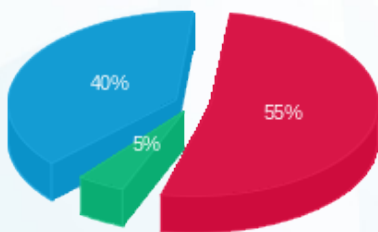
סה"כ לתשלום	מחיר לקוט"ש בא"ג	סה"כ צריכה בקוט"ש	קריאה נוכחית	קריאה קודמת	סוג צריכה	סוג תעריף
			31/01/17	01/01/17	פרטי חשבון עבור תאריכים:	
₪ 5,749.66	95.81	6,001.10	1,179,691.00	1,173,689.90	פסגה	777
₪ 489.99	58.63	835.73	662,664.47	661,828.74	גבע	778
₪ 4,193.25	37.38	11,217.90	510,398.00	499,180.10	שפל	779

סה"כ צריכה לדייר:

סה"כ לתשלום	סה"כ צריכה בקוט"ש	סה"כ צריכה שפל	סה"כ צריכה גבע	סה"כ צריכה בפסגה	שיא ביקוש
₪ 10,432.90	18,054.74	11,217.90	835.73	6,001.10	

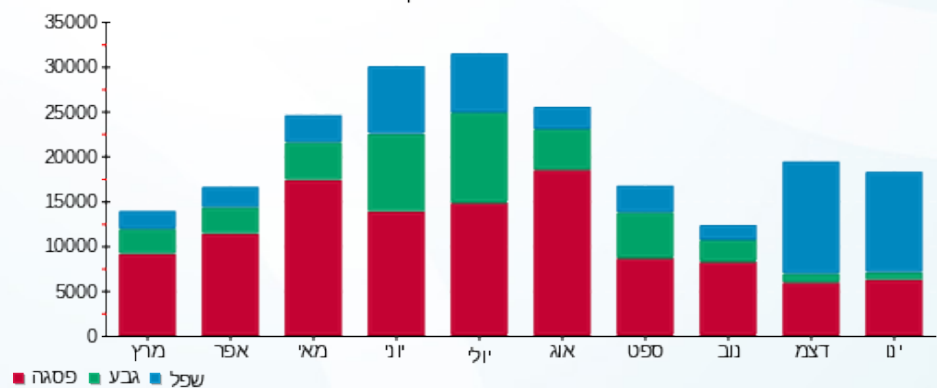
₪ 183.91	תשלום קבוע	לא כולל מע"מ
0.983	מקדם הספק	
₪ 0.00	קנס מקדם הספק	
₪ 10,616.81	סה"כ לתשלום	

התפלגות חיוב בש"ח לפי תע"ז



- פסגה (₪ 5,749.66) (55%)
- גבע (₪ 489.99) (5%)
- שפל (₪ 4,193.25) (40%)

הסטוריית צריכה בקוט"ש





01/02/17 תאריך הפקה:
 31/01/17 תאריך קריאה נוכחית:
 01/01/17 תאריך קריאה קודמת:

שם דייר: מסעדה קווקזית
 שם אתר: מראה המפרץ

לקוח/ה נכבד/ה, אנו מתכבדים להגיש את חישוב צריכת החשמל לתקופה 01/01/17 - 31/01/17:

00022450 - 1

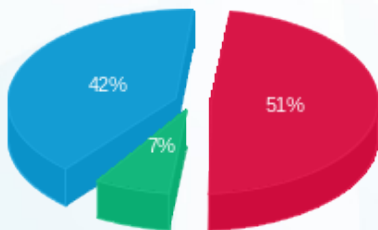
סה"כ לתשלום	מחיר לקוט"ש בא"ג	סה"כ צריכה בקוט"ש	קריאה נוכחית	קריאה קודמת	סוג צריכה	סוג תעריף
			31/01/17	01/01/17	פרטי חשבון עבור תאריכים:	
1,827.28 ₪	95.81	1,907.19	59,805.78	57,898.59	פסגה	777
262.94 ₪	58.63	448.47	29,873.36	29,424.88	גבע	778
1,526.74 ₪	37.38	4,084.37	62,452.90	58,368.53	שפל	779

סה"כ צריכה לדייר:

סה"כ לתשלום	סה"כ צריכה בקוט"ש	סה"כ צריכה שפל	סה"כ צריכה גבע	סה"כ צריכה בפסגה	שיא ביקוש
3,616.95 ₪	6,440.03	4,084.37	448.47	1,907.19	

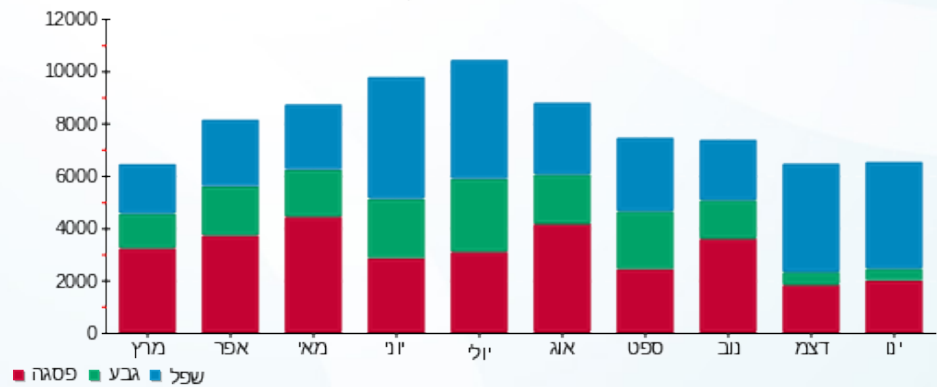
183.91 ₪	תשלום קבוע	לא כולל מע"מ
0.939	מקדם הספק	
0.00 ₪	קנס מקדם הספק	
3,800.86 ₪	סה"כ לתשלום	

התפלגות חיוב בש"ח לפי תע"ז



■ פסגה (1,827.28 ₪)
 ■ גבע (262.94 ₪)
 ■ שפל (1,526.74 ₪)

הסטוריית צריכה בקוט"ש





01/02/17

תאריך הפקה:

שם דייר: מסעדה קווקזית VIP

31/01/17

תאריך קריאה נוכחית:

שם אתר: מראה המפרץ

01/01/17

תאריך קריאה קודמת:

לקוח/ה נכבד/ה, אנו מתכבדים להגיש את חישוב צריכת החשמל לתקופה 01/01/17 - 31/01/17:

מסעדה קווקזית 8 - 00022450 - VIP

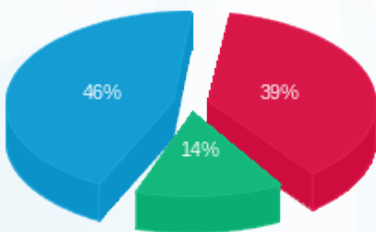
סה"כ לתשלום	מחיר לקוט"ש בא"ג	סה"כ צריכה בקוט"ש	קריאה נוכחית	קריאה קודמת	סוג צריכה	סוג תעריף
			31/01/17	01/01/17	פרטי חשבון עבור תאריכים:	
₪ 359.61	95.81	375.34	7,983.95	7,608.61	פסגה	777
₪ 130.64	58.63	222.82	7,591.66	7,368.84	גבע	778
₪ 426.03	37.38	1,139.72	9,033.72	7,893.99	שפל	779

סה"כ צריכה לדייר:

סה"כ לתשלום	סה"כ צריכה בקוט"ש	סה"כ צריכה שפל	סה"כ צריכה גבע	סה"כ צריכה בפסגה	שיא ביקוש
₪ 916.28	1,737.88	1,139.72	222.82	375.34	

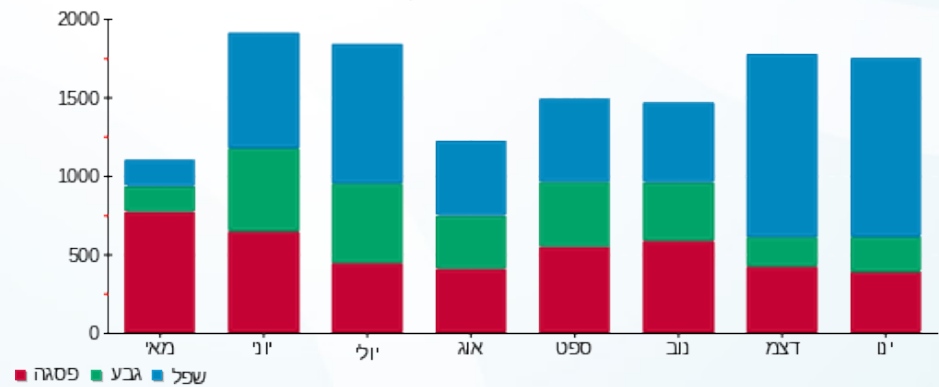
₪ 100.00	תשלום קבוע	לא כולל מע"מ
0.943	מקדם הספק	
₪ 0.00	קנס מקדם הספק	
₪ 1,016.28	סה"כ לתשלום	

התפלגות חיוב בש"ח לפי תע"ז



- פסגה (₪ 359.61)
- גבע (₪ 130.64)
- שפל (₪ 426.03)

הסטוריית צריכה בקוט"ש





01/02/17 תאריך הפקה:
 31/01/17 תאריך קריאה נוכחית:
 01/01/17 תאריך קריאה קודמת:

שם דייר: מקדונלדס Q14 B22
 שם אתר: מראה המפרץ

לקוח/ה נכבד/ה, אנו מתכבדים להגיש את חישוב צריכת החשמל לתקופה 01/01/17 - 31/01/17:

00022450 - 6

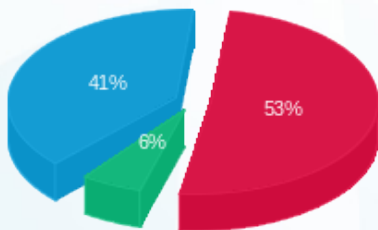
סה"כ לתשלום	מחיר לקוט"ש בא"ג	סה"כ צריכה בקוט"ש	קריאה נוכחית	קריאה קודמת	סוג צריכה	סוג תעריף
			31/01/17	01/01/17	פרטי חשבון עבור תאריכים:	
2,615.23 ₪	95.81	2,729.60	641,573.24	638,843.64	פסגה	777
289.92 ₪	58.63	494.49	385,647.56	385,153.07	גבע	778
1,995.24 ₪	37.38	5,337.71	451,490.99	446,153.28	שפל	779

סה"כ צריכה לדייר:

סה"כ לתשלום	סה"כ צריכה בקוט"ש	סה"כ צריכה שפל	סה"כ צריכה גבע	סה"כ צריכה בפסגה	שיא ביקוש
4,900.38 ₪	8,561.80	5,337.71	494.49	2,729.60	

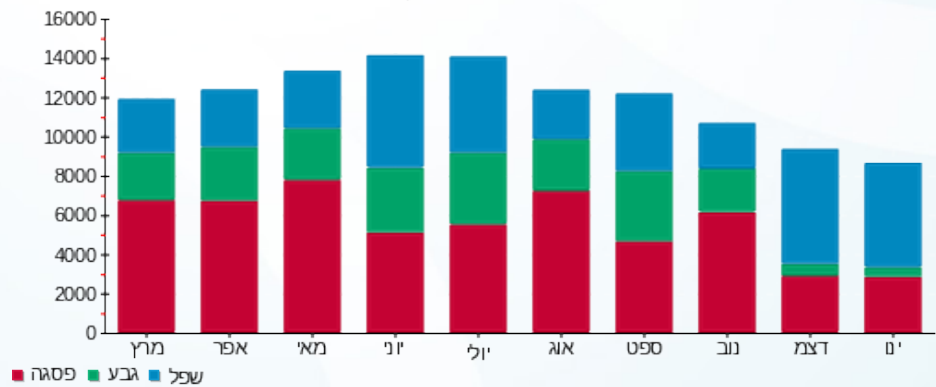
183.91 ₪	תשלום קבוע	לא כולל מע"מ
0.945	מקדם הספק	
0.00 ₪	קנס מקדם הספק	
5,084.29 ₪	סה"כ לתשלום	

התפלגות חיוב בש"ח לפי תע"ז



■ פסגה (2,615.23 ₪)
 ■ גבע (289.92 ₪)
 ■ שפל (1,995.24 ₪)

הסטוריית צריכה בקוט"ש





01/02/17 תאריך הפקה:
 31/01/17 תאריך קריאה נוכחית:
 01/01/17 תאריך קריאה קודמת:

שם דייר: מרצפות פקיעין Q1-B14
 שם אתר: מראה המפרץ

לקוח/ה נכבד/ה, אנו מתכבדים להגיש את חישוב צריכת החשמל לתקופה 01/01/17 - 31/01/17:

00022793 - 1

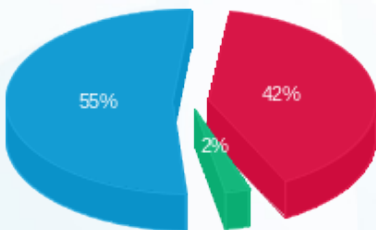
סה"כ לתשלום	מחיר לקוט"ש בא"ג	סה"כ צריכה בקוט"ש	קריאה נוכחית	קריאה קודמת	סוג צריכה	סוג תעריף
			31/01/17	01/01/17	פרטי חשבון עבור תאריכים:	
₪ 554.75	95.81	579.01	237,409.83	236,830.82	פסגה	777
₪ 31.32	58.63	53.43	109,746.45	109,693.03	גבע	778
₪ 721.14	37.38	1,929.21	115,711.21	113,782.00	שפל	779

סה"כ צריכה לדייר:

סה"כ לתשלום	סה"כ צריכה בקוט"ש	סה"כ צריכה שפל	סה"כ צריכה גבע	סה"כ צריכה בפסגה	שיא ביקוש
₪ 1,307.21	2,561.65	1,929.21	53.43	579.01	

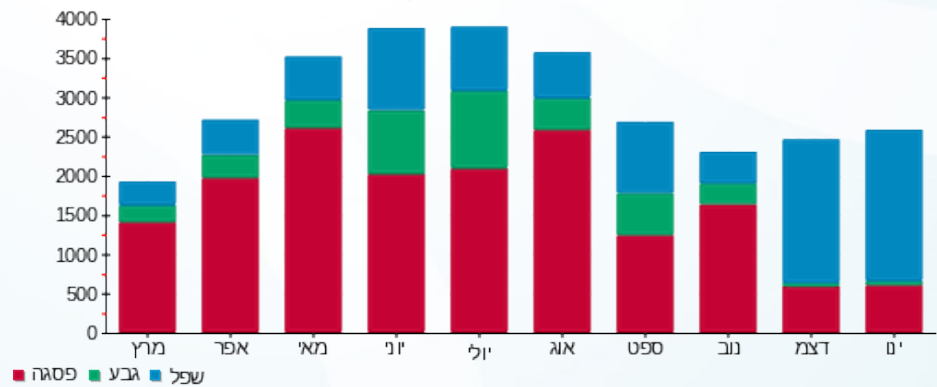
₪ 100.00	תשלום קבוע	
0.943	מקדם הספק	
₪ 0.00	קנס מקדם הספק	
₪ 1,407.21	סה"כ לתשלום	לא כולל מע"מ

התפלגות חיוב בש"ח לפי תע"ז



■ פסגה (₪ 554.75)
 ■ גבע (₪ 31.32)
 ■ שפל (₪ 721.14)

הסטוריית צריכה בקוט"ש





01/02/17

תאריך הפקדה:

שם דייר: משאושה
שם אתר: מראה המפרץ

31/01/17

תאריך קריאה נוכחית:

01/01/17

תאריך קריאה קודמת:

לקוח/ה נכבד/ה, אנו מתכבדים להגיש את חישוב צריכת החשמל לתקופה 01/01/17 - 31/01/17:

00022450 - 7

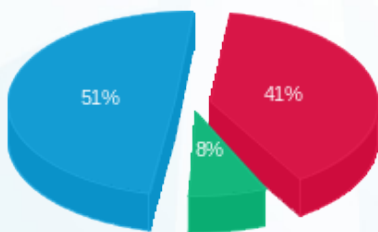
סוג תעריף	סוג צריכה	קריאה קודמת	קריאה נוכחית	סה"כ צריכה בקוט"ש	מחיר לקוט"ש בא"ג	סה"כ לתשלום
פרטי חשבון עבור תאריכים:						
777	פסגה	01/01/17	31/01/17	407.13	95.81	390.07 ₪
778	גבע	78,271.88	78,393.64	121.76	58.63	71.39 ₪
779	שפל	116,953.11	118,257.82	1,304.71	37.38	487.70 ₪

סה"כ צריכה לדייר:

שיא ביקוש	סה"כ צריכה בפסגה	סה"כ צריכה גבע	סה"כ צריכה שפל	סה"כ צריכה בקוט"ש	סה"כ לתשלום
	407.13	121.76	1,304.71	1,833.59	949.16 ₪

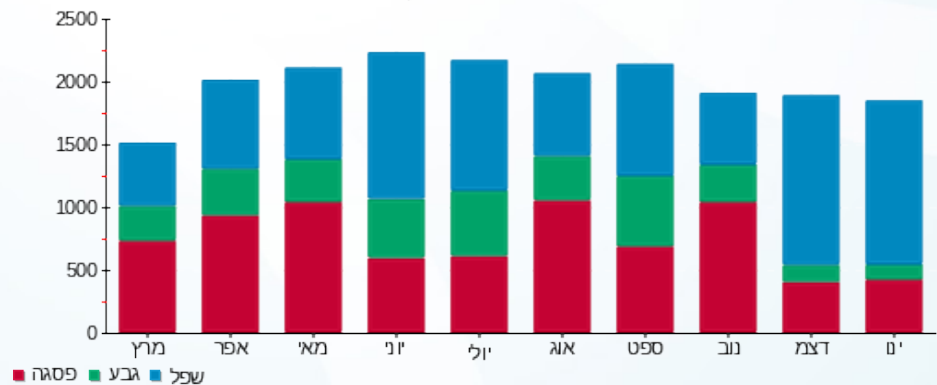
100.00 ₪	תשלום קבוע	לא כולל מע"מ
0.924	מקדם הספק	
0.00 ₪	קנס מקדם הספק	
1,049.16 ₪	סה"כ לתשלום	

התפלגות חיוב בש"ח לפי תע"ז



- פסגה (390.07 ₪)
- גבע (71.39 ₪)
- שפל (487.70 ₪)

הסטוריית צריכה בקוט"ש





01/02/17

תאריך הפקה:

שם דייר: משאושה 2
שם אתר: מראה המפרץ

31/01/17

תאריך קריאה נוכחית:

01/01/17

תאריך קריאה קודמת:

לקוח/ה נכבד/ה, אנו מתכבדים להגיש את חישוב צריכת החשמל לתקופה 01/01/17 - 31/01/17:

00022450 - 3

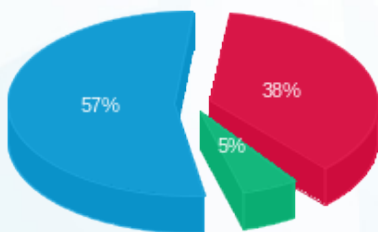
סה"כ לתשלום	מחיר לקוט"ש בא"ג	סה"כ צריכה בקוט"ש	קריאה נוכחית	קריאה קודמת	סוג צריכה	סוג תעריף
			31/01/17	01/01/17	פרטי חשבון עבור תאריכים:	
₪ 378.28	95.81	394.82	95,111.96	94,717.14	פסגה	777
₪ 53.00	58.63	90.40	47,248.58	47,158.18	גבע	778
₪ 563.99	37.38	1,508.81	64,947.07	63,438.26	שפל	779

סה"כ צריכה לדייר:

סה"כ לתשלום	סה"כ צריכה בקוט"ש	סה"כ צריכה שפל	סה"כ צריכה גבע	סה"כ צריכה בפסגה	שיא ביקוש
₪ 995.27	1,994.03	1,508.81	90.40	394.82	

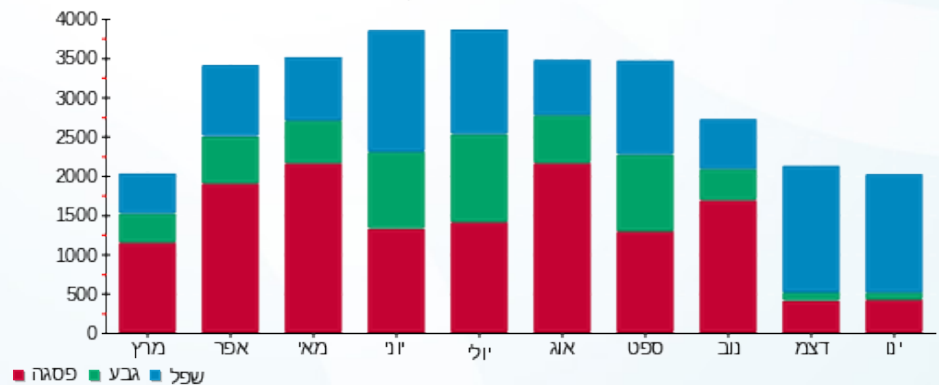
₪ 100.00	תשלום קבוע	לא כולל מע"מ
0.963	מקדם הספק	
₪ 0.00	קנס מקדם הספק	
₪ 1,095.27	סה"כ לתשלום	

התפלגות חיוב בש"ח לפי תע"ז



- פסגה (₪ 378.28)
- גבע (₪ 53.00)
- שפל (₪ 563.99)

הסטוריית צריכה בקוט"ש





01/02/17

תאריך הפקה:

שם דייר: סמבוסק
שם אתר: מראה המפרץ

31/01/17

תאריך קריאה נוכחית:

01/01/17

תאריך קריאה קודמת:

לקוח/ה נכבד/ה, אנו מתכבדים להגיש את חישוב צריכת החשמל לתקופה 01/01/17 - 31/01/17:

00025049 - 3

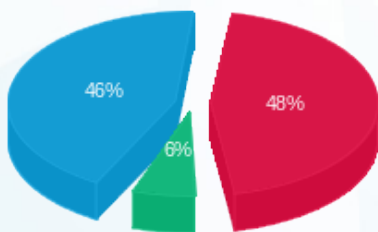
סה"כ לתשלום	מחיר לקוט"ש בא"ג	סה"כ צריכה בקוט"ש	קריאה נוכחית	קריאה קודמת	סוג צריכה	סוג תעריף
			31/01/17	01/01/17	פרטי חשבון עבור תאריכים:	
202.34 ₪	95.81	211.19	33,729.15	33,517.96	פסגה	777
26.04 ₪	58.63	44.42	13,206.87	13,162.45	גבע	778
194.27 ₪	37.38	519.71	39,130.70	38,611.00	שפל	779

סה"כ צריכה לדייר:

סה"כ לתשלום	סה"כ צריכה בקוט"ש	סה"כ צריכה שפל	סה"כ צריכה גבע	סה"כ צריכה בפסגה	שיא ביקוש
422.65 ₪	775.32	519.71	44.42	211.19	

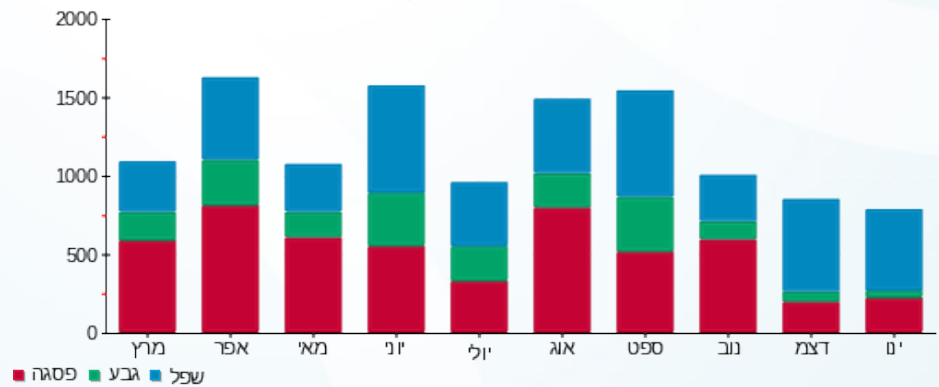
100.00 ₪	תשלום קבוע	לא כולל מע"מ
0.889	מקדם הספק	
12.99 ₪	קנס מקדם הספק	
535.64 ₪	סה"כ לתשלום	

התפלגות חיוב בש"ח לפי תע"ז



- פסגה (202.34 ₪)
- גבע (26.04 ₪)
- שפל (194.27 ₪)

הסטוריית צריכה בקוט"ש





01/02/17 תאריך הפקה:
 31/01/17 תאריך קריאה נוכחית:
 01/01/17 תאריך קריאה קודמת:

שם דייר: פיצויה - טל זק Q13-B23
 שם אתר: מראה המפרץ

לקוח/ה נכבד/ה, אנו מתכבדים להגיש את חישוב צריכת החשמל לתקופה 01/01/17 - 31/01/17:

00022450 - 5

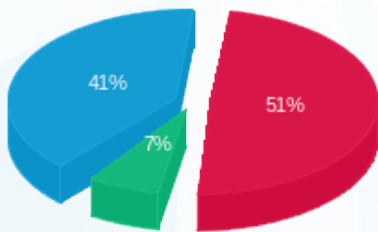
סה"כ לתשלום	מחיר לקוט"ש בא"ג	סה"כ צריכה בקוט"ש	קריאה נוכחית	קריאה קודמת	סוג צריכה	סוג תעריף
			31/01/17	01/01/17	פרטי חשבון עבור תאריכים:	
708.59 ₪	95.81	739.58	206,984.30	206,244.72	פסגה	777
97.37 ₪	58.63	166.07	149,126.56	148,960.49	גבע	778
570.76 ₪	37.38	1,526.91	202,300.93	200,774.03	שפל	779

סה"כ צריכה לדייר:

סה"כ לתשלום	סה"כ צריכה בקוט"ש	סה"כ צריכה שפל	סה"כ צריכה גבע	סה"כ צריכה בפסגה	שיא ביקוש
1,376.71 ₪	2,432.55	1,526.91	166.07	739.58	

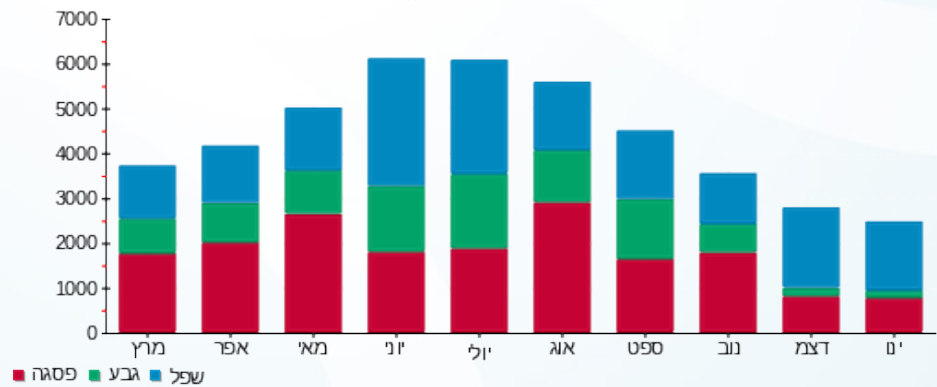
100.00 ₪	תשלום קבוע	
0.990	מקדם הספק	
0.00 ₪	קנס מקדם הספק	
1,476.71 ₪	סה"כ לתשלום	לא כולל מע"מ

התפלגות חיוב בש"ח לפי תע"ז



■ פסגה (708.59 ₪)
 ■ גבע (97.37 ₪)
 ■ שפל (570.76 ₪)

הסטוריית צריכה בקוט"ש



01/02/17 תאריך הפקה:
 31/01/17 תאריך קריאה נוכחית:
 01/01/17 תאריך קריאה קודמת:

שם דייר: רשת צפון נ.אליזבט בע"מ
 שם אתר: מראה המפרץ

לקוח/ה נכבד/ה, אנו מתכבדים להגיש את חישוב צריכת החשמל לתקופה 01/01/17 - 31/01/17:

00022450 - 4

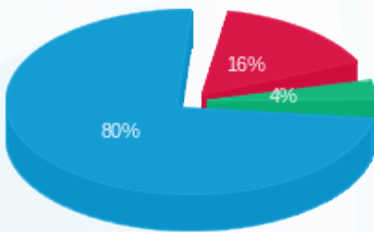
סה"כ לתשלום	מחיר לקוט"ש בא"ג	סה"כ צריכה בקוט"ש	קריאה נוכחית	קריאה קודמת	סוג צריכה	סוג תעריף
			31/01/17	01/01/17	פרטי חשבון עבור תאריכים:	
₪ 6.24	95.81	6.51	28,417.26	28,410.74	פסגה	777
₪ 1.41	58.63	2.41	16,387.84	16,385.43	גבע	778
₪ 30.94	37.38	82.78	14,603.85	14,521.08	שפל	779

סה"כ צריכה לדייר:

סה"כ לתשלום	סה"כ צריכה בקוט"ש	סה"כ צריכה שפל	סה"כ צריכה גבע	סה"כ צריכה בפסגה	שיא ביקוש
₪ 38.60	91.70	82.78	2.41	6.51	

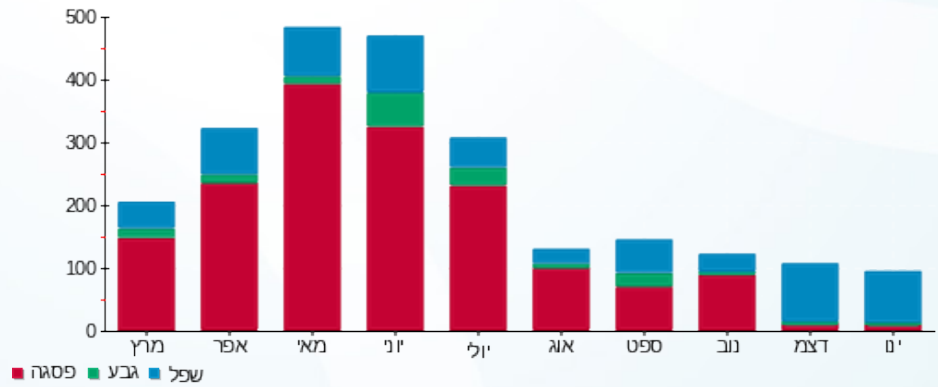
₪ 100.00	תשלום קבוע	
0.997	מקדם הספק	
₪ 0.00	קנס מקדם הספק	
₪ 138.60	סה"כ לתשלום	
		לא כולל מע"מ

התפלגות חיוב בש"ח לפי תע"ז



■ פסגה (₪ 6.24)
 ■ גבע (₪ 1.41)
 ■ שפל (₪ 30.94)

הסטוריית צריכה בקוט"ש





01/02/17 תאריך הפקה:
 31/01/17 תאריך קריאה נוכחית:
 01/01/17 תאריך קריאה קודמת:

שם דייר: תקשוב
 שם אתר: מראה המפרץ

לקוח/ה נכבד/ה, אנו מתכבדים להגיש את חישוב צריכת החשמל לתקופה 01/01/17 - 31/01/17:

00022570 - 1

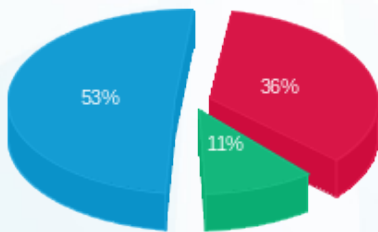
סה"כ לתשלום	מחיר לקוט"ש בא"ג	סה"כ צריכה בקוט"ש	קריאה נוכחית	קריאה קודמת	סוג צריכה	סוג תעריף
			31/01/17	01/01/17	פרטי חשבון עבור תאריכים:	
8,158.30 ₪	95.81	8,515.08	2,915,453.80	2,906,938.72	פסגה	777
2,423.71 ₪	58.63	4,133.90	1,985,330.56	1,981,196.66	גבע	778
11,937.60 ₪	37.38	31,935.80	3,274,456.92	3,242,521.12	שפל	779

סה"כ צריכה לדייר:

סה"כ לתשלום	סה"כ צריכה בקוט"ש	סה"כ צריכה שפל	סה"כ צריכה גבע	סה"כ צריכה בפסגה	שיא ביקוש
22,519.61 ₪	44,584.78	31,935.80	4,133.90	8,515.08	

183.91 ₪	תשלום קבוע	לא כולל מע"מ
0.919	מקדם הספק	
16.92 ₪	קנס מקדם הספק	
22,720.44 ₪	סה"כ לתשלום	

התפלגות חיוב בש"ח לפי תע"ז



■ פסגה (8,158.30 ₪)
 ■ גבע (2,423.71 ₪)
 ■ שפל (11,937.60 ₪)

הסטוריית צריכה בקוט"ש

