



01/02/17 תאריך הפקה:
 31/01/17 תאריך קריאה נוכחית:
 01/01/17 תאריך קריאה קודמת:

שם דייר: בלאק מגדל אביב בעמ
 שם אתר: מגדל משה אביב ב

לקוח/ה נכבד/ה, אנו מתכבדים להגיש את חישוב צריכת החשמל לתקופה 01/01/17 - 31/01/17:

81022651 - 1

סוג תעריף	סוג צריכה	קריאה קודמת	קריאה נוכחית	סה"כ צריכה בקוט"ש	מחיר לקוט"ש בא"ג	סה"כ לתשלום
פרטי חשבון עבור תאריכים:			01/01/17	31/01/17		
777	פסגה	43,941.85	43,958.10	16.25	95.81	15.57 ₪
778	גבע	23,941.15	23,949.75	8.60	58.63	5.04 ₪
779	שפל	71,240.40	71,455.85	215.45	37.38	80.54 ₪

81022651 - 2

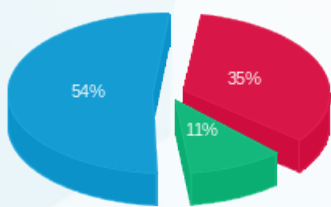
סוג תעריף	סוג צריכה	קריאה קודמת	קריאה נוכחית	סה"כ צריכה בקוט"ש	מחיר לקוט"ש בא"ג	סה"כ לתשלום
פרטי חשבון עבור תאריכים:			01/01/17	31/01/17		
777	פסגה	24,685.00	25,243.60	558.60	95.81	535.19 ₪
778	גבע	12,029.00	12,302.20	273.20	58.63	160.18 ₪
779	שפל	34,491.10	36,539.40	2,048.30	37.38	765.65 ₪

סה"כ צריכה לדייר:

שיא ביקוש	סה"כ צריכה בפסגה	סה"כ צריכה גבע	סה"כ צריכה שפל	סה"כ צריכה בקוט"ש	סה"כ לתשלום
0.007	574.85	281.80	2,263.75	3,120.40	1,562.17 ₪

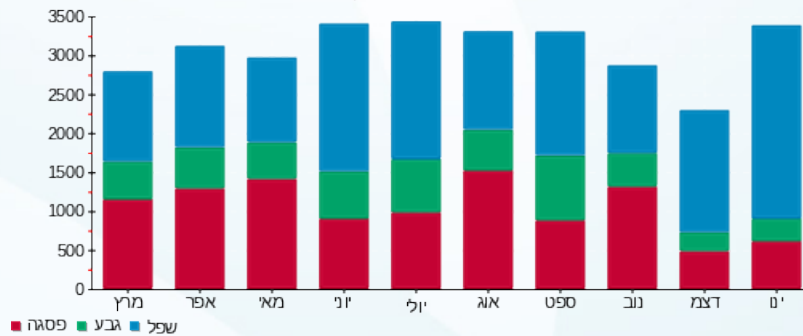
תשלום קבוע	מקדם הספק	קנס מקדם הספק	סה"כ לתשלום	לא כולל מע"מ
183.91 ₪	0.941	6.97 ₪	1,753.06 ₪	

התפלגות חיוב בש"ח לפי תע"ז



פסגה (550.76 ₪)
 גבע (165.22 ₪)
 שפל (846.19 ₪)

הסטוריית צריכה בקוט"ש





01/02/17 תאריך הפקה:
 31/01/17 תאריך קריאה נוכחית:
 01/01/17 תאריך קריאה קודמת:

שם דייר: בנק מזרחי חדר
 שם אתר: מגדל משה אביב ב

לקוח/ה נכבד/ה, אנו מתכבדים להגיש את חישוב צריכת החשמל לתקופה 01/01/17 - 31/01/17:

81022651 - 7

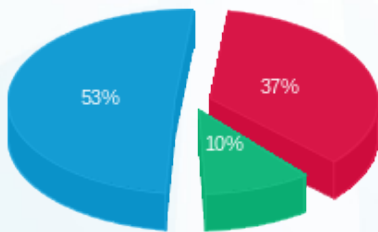
סה"כ לתשלום	מחיר לקוט"ש בא"ג	סה"כ צריכה בקוט"ש	קריאה נוכחית	קריאה קודמת	סוג צריכה	סוג תעריף
			31/01/17	01/01/17	פרטי חשבון עבור תאריכים:	
9,918.25 ₪	95.81	10,352.00	467,484.80	457,132.80	פסגה	777
2,772.96 ₪	58.63	4,729.60	255,942.40	251,212.80	גבע	778
14,264.21 ₪	37.38	38,160.00	780,736.00	742,576.00	שפל	779

סה"כ צריכה לדייר:

סה"כ לתשלום	סה"כ צריכה בקוט"ש	סה"כ צריכה שפל	סה"כ צריכה גבע	סה"כ צריכה בפסגה	שיא ביקוש
26,955.42 ₪	53,241.60	38,160.00	4,729.60	10,352.00	0.14

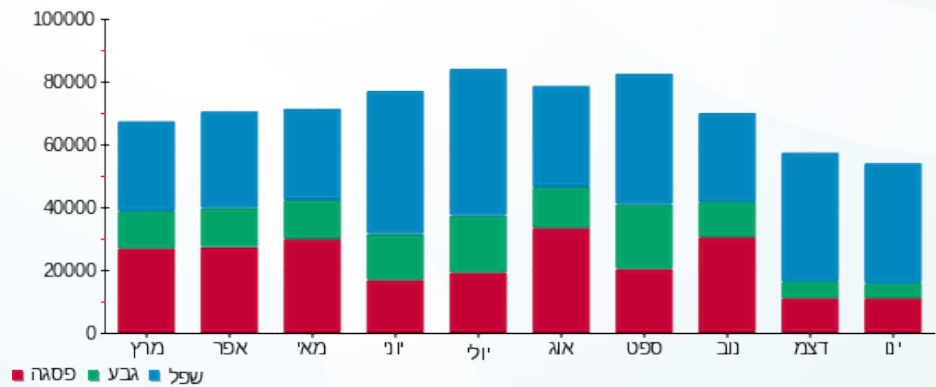
183.91 ₪	תשלום קבוע	לא כולל מע"מ
0.702	מקדם הספק	
7,361.17 ₪	קנס מקדם הספק	
34,500.50 ₪	סה"כ לתשלום	

התפלגות חיוב בש"ח לפי תע"ז



■ פסגה (9,918.25 ₪)
 ■ גבע (2,772.96 ₪)
 ■ שפל (14,264.21 ₪)

הסטוריית צריכה בקוט"ש





01/02/17

תאריך הפקה:

שם דייר: בנק מזרחי מספר 9 P3

31/01/17

תאריך קריאה נוכחית:

שם אתר: מגדל משה אביב ב

01/01/17

תאריך קריאה קודמת:

לקוח/ה נכבד/ה, אנו מתכבדים להגיש את חישוב צריכת החשמל לתקופה 01/01/17 - 31/01/17:

81022651 - 6

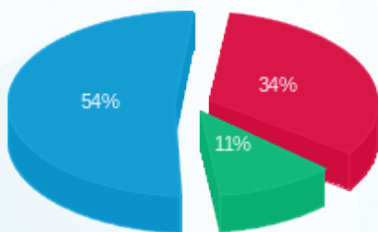
סה"כ לתשלום	מחיר לקוט"ש בא"ג	סה"כ צריכה בקוט"ש	קריאה נוכחית	קריאה קודמת	סוג צריכה	סוג תעריף
			31/01/17	01/01/17	פרטי חשבון עבור תאריכים:	
32.29 ₪	95.81	33.70	711.10	677.40	פסגה	777
10.73 ₪	58.63	18.30	129.05	110.75	גבע	778
51.32 ₪	37.38	137.30	320.00	182.70	שפל	779

סה"כ צריכה לדייר:

סה"כ לתשלום	סה"כ צריכה בקוט"ש	סה"כ צריכה שפל	סה"כ צריכה גבע	סה"כ צריכה בפסגה	שיא ביקוש
94.34 ₪	189.30	137.30	18.30	33.70	0.0006

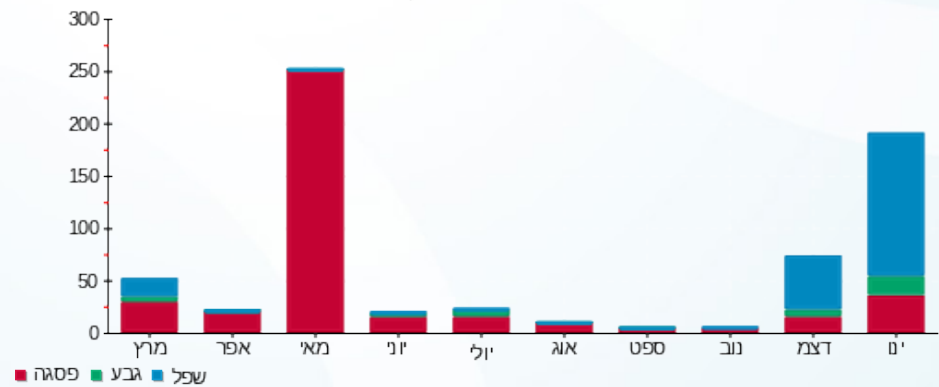
183.91 ₪	תשלום קבוע	לא כולל מע"מ
0.983	מקדם הספק	
0.00 ₪	קנס מקדם הספק	
278.25 ₪	סה"כ לתשלום	

התפלגות חיוב בש"ח לפי תע"ז



■ פסגה (₪ 32.29)
■ גבע (₪ 10.73)
■ שפל (₪ 51.32)

הסטוריית צריכה בקוט"ש





01/02/17 תאריך הפקה:
 31/01/17 תאריך קריאה נוכחית:
 01/01/17 תאריך קריאה קודמת:

שם דייר: זאוספורט
 שם אתר: מגדל משה אביב ב

לקוח/ה נכבד/ה, אנו מתכבדים להגיש את חישוב צריכת החשמל לתקופה 01/01/17 - 31/01/17:

81022651 - 3

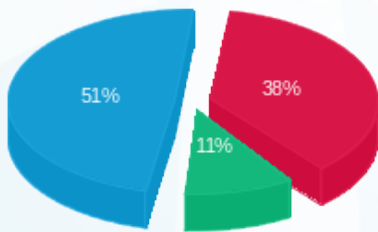
סה"כ לתשלום	מחיר לקוט"ש בא"ג	סה"כ צריכה בקוט"ש	קריאה נוכחית	קריאה קודמת	סוג צריכה	סוג תעריף
			31/01/17	01/01/17	פרטי חשבון עבור תאריכים:	
₪ 6,166.33	95.81	6,436.00	315,413.20	308,977.20	פסגה	777
₪ 1,687.37	58.63	2,878.00	169,763.20	166,885.20	גבע	778
₪ 8,178.37	37.38	21,879.00	603,731.00	581,852.00	שפל	779

סה"כ צריכה לדייר:

סה"כ לתשלום	סה"כ צריכה בקוט"ש	סה"כ צריכה שפל	סה"כ צריכה גבע	סה"כ צריכה בפסגה	שיא ביקוש
₪ 16,032.07	31,193.00	21,879.00	2,878.00	6,436.00	0.07

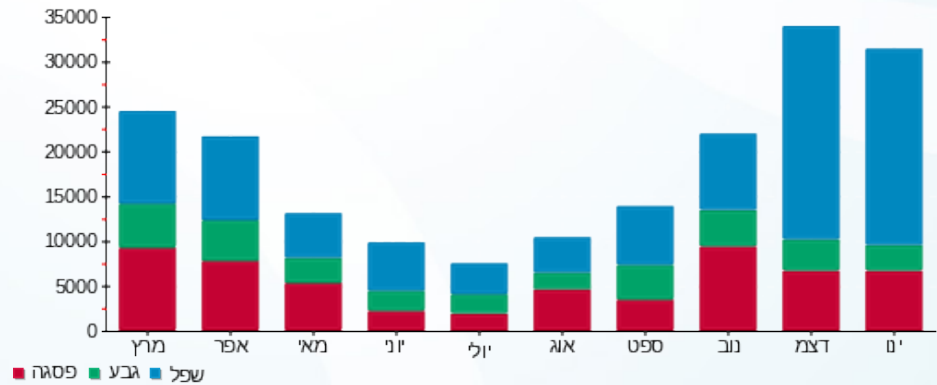
₪ 183.91	תשלום קבוע	לא כולל מע"מ
0.943	מקדם הספק	
₪ 0.00	קנס מקדם הספק	
₪ 16,215.98	סה"כ לתשלום	

התפלגות חיוב בש"ח לפי תע"ז



פסגה (₪ 6,166.33) 51%
 גבע (₪ 1,687.37) 11%
 שפל (₪ 8,178.37) 38%

הסטוריית צריכה בקוט"ש





01/02/17

תאריך הפקדה:

שם דייר: קומה 3 מחסן 4 - מ.י. נכסי העיר בעמ

31/01/17

תאריך קריאה נוכחית:

שם אתר: מגדל משה אביב ב

01/01/17

תאריך קריאה קודמת:

לקוח/ה נכבד/ה, אנו מתכבדים להגיש את חישוב צריכת החשמל לתקופה 01/01/17 - 31/01/17:

81022651 - 8

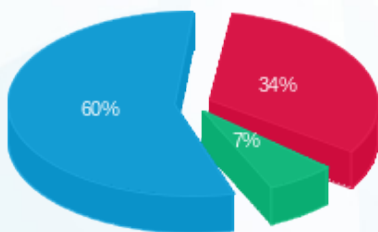
סה"כ לתשלום	מחיר לקוט"ש בא"ג	סה"כ צריכה בקוט"ש	קריאה נוכחית	קריאה קודמת	סוג צריכה	סוג תעריף
			31/01/17	01/01/17	פרטי חשבון עבור תאריכים:	
₪ 48.91	95.81	51.05	3,273.75	3,222.70	פסגה	777
₪ 9.73	58.63	16.60	787.90	771.30	גבע	778
₪ 86.27	37.38	230.80	1,796.00	1,565.20	שפל	779

סה"כ צריכה לדייר:

סה"כ לתשלום	סה"כ צריכה בקוט"ש	סה"כ צריכה שפל	סה"כ צריכה גבע	סה"כ צריכה בפסגה	שיא ביקוש
₪ 144.92	298.45	230.80	16.60	51.05	0.003

₪ 183.91	תשלום קבוע	לא כולל מע"מ
0.996	מקדם הספק	
₪ 0.00	קנס מקדם הספק	
₪ 328.83	סה"כ לתשלום	

התפלגות חיוב בש"ח לפי תע"ז



■ פסגה (₪ 48.91) (60%)
 ■ גבע (₪ 9.73) (7%)
 ■ שפל (₪ 86.27) (34%)

הסטוריית צריכה בקוט"ש

