



01/02/17

תאריך הפקדה:

שם דייר: בשר דרום אמריקאי

31/01/17

תאריך קריאה נוכחית:

שם אתר: העוף המעולה

01/01/17

תאריך קריאה קודמת:

לקוח/ה נכבד/ה, אנו מתכבדים להגיש את חישוב צריכת החשמל לתקופה 01/01/17 - 31/01/17:

בשר דרום אמריקאי - 3 - 15091602

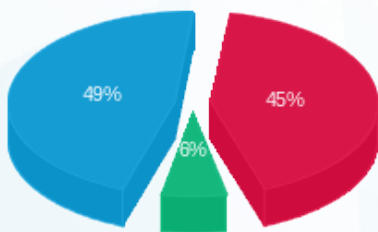
סה"כ לתשלום	מחיר לקוט"ש בא"ג	סה"כ צריכה בקוט"ש	קריאה נוכחית	קריאה קודמת	סוג צריכה	סוג תעריף
			31/01/17	01/01/17	פרטי חשבון עבור תאריכים:	
2,668.88 ₪	95.81	2,785.60	23,450.20	20,664.60	פסגה	777
374.18 ₪	58.63	638.20	8,186.60	7,548.40	גבע	778
2,884.91 ₪	37.38	7,717.80	27,945.20	20,227.40	שפל	779

סה"כ צריכה לדייר:

סה"כ לתשלום	סה"כ צריכה בקוט"ש	סה"כ צריכה שפל	סה"כ צריכה גבע	סה"כ צריכה בפסגה	שיא ביקוש
5,927.97 ₪	11,141.60	7,717.80	638.20	2,785.60	19.71

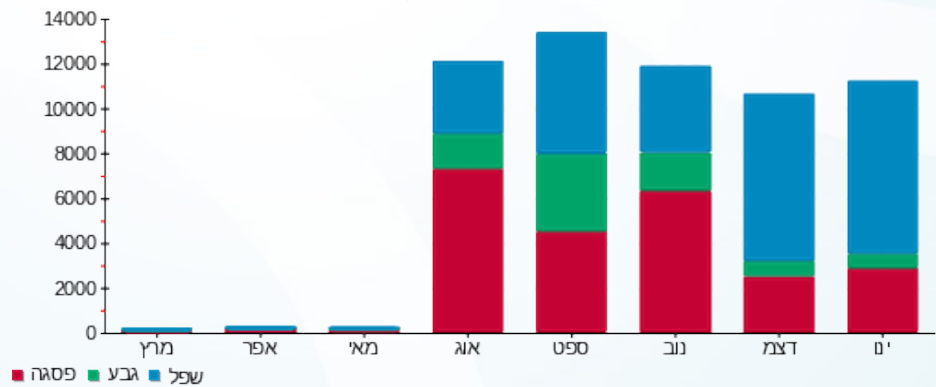
185.07 ₪	<b>תשלום קבוע</b>	<b>לא כולל מע"מ</b>
0.958	<b>מקדם הספק</b>	
0.00 ₪	<b>קנס מקדם הספק</b>	
6,113.04 ₪	<b>סה"כ לתשלום</b>	

התפלגות חיוב בש"ח לפי תע"ף



- פסגה (2,668.88 ₪) 49%
- גבע (374.18 ₪) 6%
- שפל (2,884.91 ₪) 45%

הסטוריית צריכה בקוט"ש





01/02/17

תאריך הפקה:

שם דייר: דורו מוצרים אטלקיים

31/01/17

תאריך קריאה נוכחית:

שם אתר: העוף המעולה

01/01/17

תאריך קריאה קודמת:

לקוח/ה נכבד/ה, אנו מתכבדים להגיש את חישוב צריכת החשמל לתקופה 01/01/17 - 31/01/17:

15091585 - 1

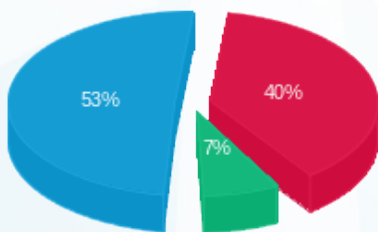
סה"כ לתשלום	מחיר לקוט"ש בא"ג	סה"כ צריכה בקוט"ש	קריאה נוכחית	קריאה קודמת	סוג צריכה	סוג תעריף
			31/01/17	01/01/17	פרטי חשבון עבור תאריכים:	
₪ 6,564.90	95.81	6,852.00	216,168.00	209,316.00	פסגה	777
₪ 1,190.42	58.63	2,030.40	64,712.40	62,682.00	גבע	778
₪ 8,650.48	37.38	23,142.00	153,015.60	129,873.60	שפל	779

סה"כ צריכה לדייר:

סה"כ לתשלום	סה"כ צריכה בקוט"ש	סה"כ צריכה שפל	סה"כ צריכה גבע	סה"כ צריכה בפסגה	שיא ביקוש
₪ 16,405.80	32,024.40	23,142.00	2,030.40	6,852.00	68.30

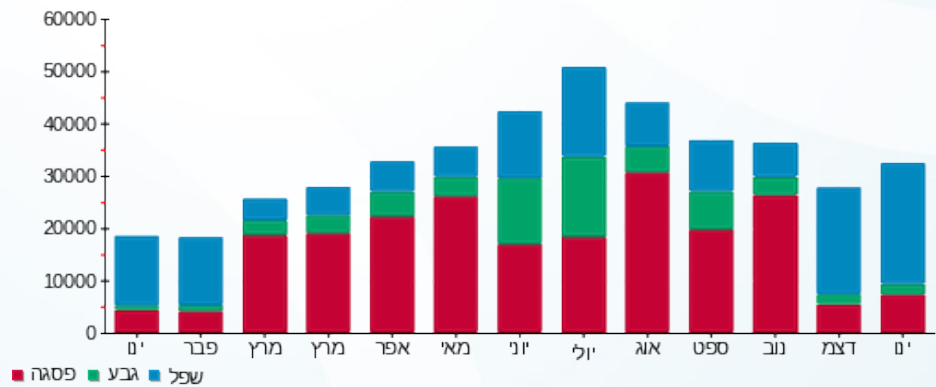
₪ 185.07	<b>תשלום קבוע</b>	<b>לא כולל מע"מ</b>
0.942	<b>מקדם הספק</b>	
₪ 0.00	<b>קנס מקדם הספק</b>	
₪ 16,590.87	<b>סה"כ לתשלום</b>	

התפלגות חיוב בש"ח לפי תע"ז



■ פסגה (₪ 6,564.90) (53%)  
■ גבע (₪ 1,190.42) (7%)  
■ שפל (₪ 8,650.48) (40%)

הסטוריית צריכה בקוט"ש



■ פסגה ■ גבע ■ שפל





01/02/17 תאריך הפקה:  
 31/01/17 תאריך קריאה נוכחית:  
 01/01/17 תאריך קריאה קודמת:

שם דייר: חיים בכר  
 שם אתר: העוף המעולה

לקוח/ה נכבד/ה, אנו מתכבדים להגיש את חישוב צריכת החשמל לתקופה 01/01/17 - 31/01/17:

15091585 - 4

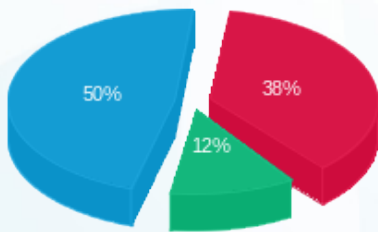
סה"כ לתשלום	מחיר לקוט"ש בא"ג	סה"כ צריכה בקוט"ש	קריאה נוכחית	קריאה קודמת	סוג צריכה	סוג תעריף
			31/01/17	01/01/17	פרטי חשבון עבור תאריכים:	
₪ 392.44	95.81	409.60	11,200.50	10,790.90	פסגה	777
₪ 125.00	58.63	213.20	5,155.10	4,941.90	גבע	778
₪ 508.22	37.38	1,359.60	15,274.20	13,914.60	שפל	779

סה"כ צריכה לדייר:

סה"כ לתשלום	סה"כ צריכה בקוט"ש	סה"כ צריכה שפל	סה"כ צריכה גבע	סה"כ צריכה בפסגה	שיא ביקוש
₪ 1,025.66	1,982.40	1,359.60	213.20	409.60	5.61

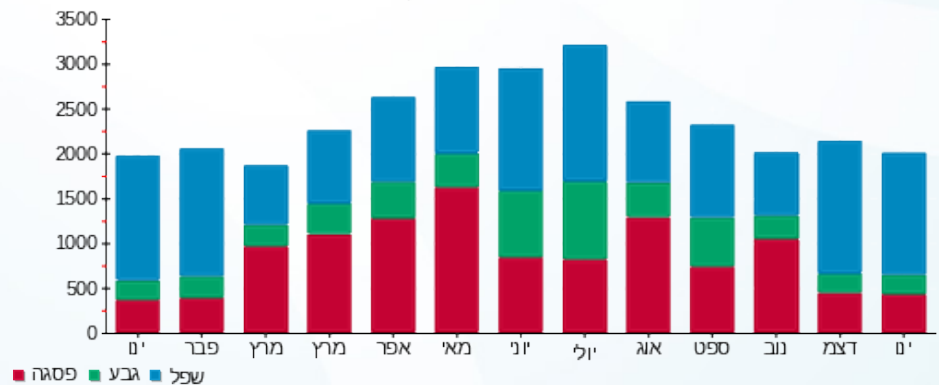
₪ 58.72	<b>תשלום קבוע</b>	<b>לא כולל מע"מ</b>
0.951	<b>מקדם הספק</b>	
₪ 0.00	<b>קנס מקדם הספק</b>	
₪ 1,084.38	<b>סה"כ לתשלום</b>	

התפלגות חיוב בש"ח לפי תע"ז



פסגה (₪ 392.44) 50%  
 גבע (₪ 125.00) 12%  
 שפל (₪ 508.22) 38%

הסטוריית צריכה בקוט"ש





01/02/17

תאריך הפקה:

שם דייר: חן שטרבינסקי  
שם אתר: העוף המעולה

31/01/17

תאריך קריאה נוכחית:

01/01/17

תאריך קריאה קודמת:

לקוח/ה נכבד/ה, אנו מתכבדים להגיש את חישוב צריכת החשמל לתקופה 01/01/17 - 31/01/17:

15091602 - 2

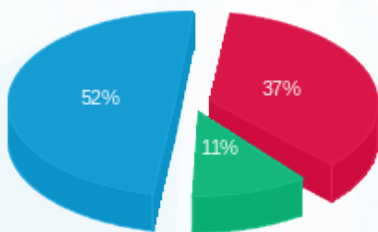
סה"כ לתשלום	מחיר לקוט"ש בא"ג	סה"כ צריכה בקוט"ש	קריאה נוכחית	קריאה קודמת	סוג צריכה	סוג תעריף
			31/01/17	01/01/17	פרטי חשבון עבור תאריכים:	
₪ 543.53	95.81	567.30	9,507.60	8,940.30	פסגה	777
₪ 164.57	58.63	280.70	6,227.85	5,947.15	גבע	778
₪ 757.73	37.38	2,027.10	17,707.40	15,680.30	שפל	779

סה"כ צריכה לדייר:

סה"כ לתשלום	סה"כ צריכה בקוט"ש	סה"כ צריכה שפל	סה"כ צריכה גבע	סה"כ צריכה בפסגה	שיא ביקוש
₪ 1,465.83	2,875.10	2,027.10	280.70	567.30	7.47

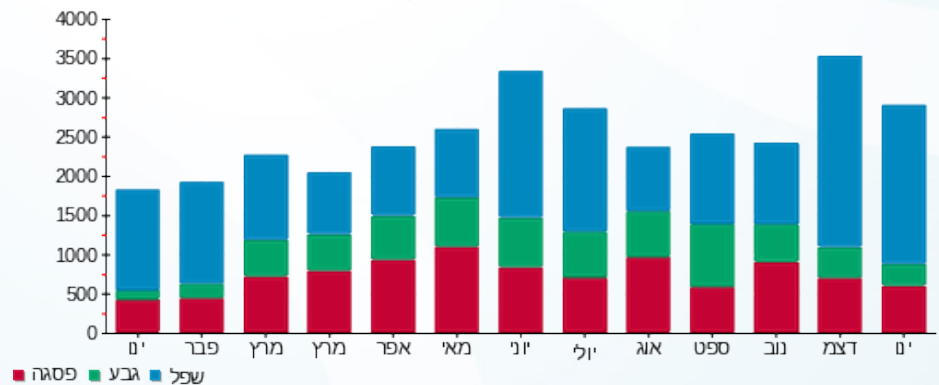
₪ 58.72	<b>תשלום קבוע</b>	<b>לא כולל מע"מ</b>
0.997	<b>מקדם הספק</b>	
₪ 0.00	<b>קנס מקדם הספק</b>	
₪ 1,524.55	<b>סה"כ לתשלום</b>	

התפלגות חיוב בש"ח לפי תע"ף



■ פסגה (₪ 543.53)  
■ גבע (₪ 164.57)  
■ שפל (₪ 757.73)

הסטוריית צריכה בקוט"ש



01/02/17 תאריך הפקה:  
 31/01/17 תאריך קריאה נוכחית:  
 01/01/17 תאריך קריאה קודמת:

שם דייר: מיסטר שף  
 שם אתר: העוף המעולה

**לקוח/ה נכבד/ה, אנו מתכבדים להגיש את חישוב צריכת החשמל לתקופה 01/01/17 - 31/01/17:**

**מיסטר שף - 1 - 15091602**

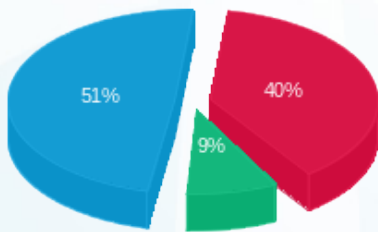
סה"כ לתשלום	מחיר לקוט"ש בא"ג	סה"כ צריכה בקוט"ש	קריאה נוכחית	קריאה קודמת	סוג צריכה	סוג תעריף
			31/01/17	01/01/17	פרטי חשבון עבור תאריכים:	
₪ 3,224.96	95.81	3,366.00	83,719.00	80,353.00	פסגה	777
₪ 696.52	58.63	1,188.00	46,865.00	45,677.00	גבע	778
₪ 4,105.82	37.38	10,984.00	144,183.00	133,199.00	שפל	779

**סה"כ צריכה לדייר:**

סה"כ לתשלום	סה"כ צריכה בקוט"ש	סה"כ צריכה שפל	סה"כ צריכה גבע	סה"כ צריכה בפסגה	שיא ביקוש
₪ 8,027.31	15,538.00	10,984.00	1,188.00	3,366.00	13.72

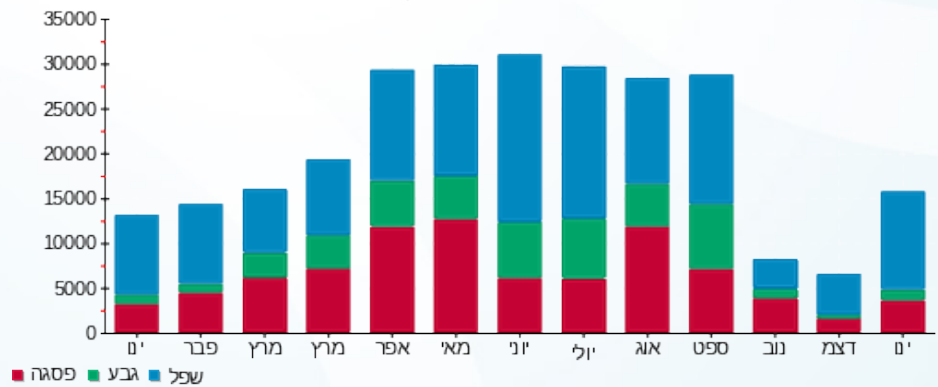
₪ 185.07	<b>תשלום קבוע</b>	<b>לא כולל מע"מ</b>
0.884	<b>מקדם הספק</b>	
₪ 289.35	<b>קנס מקדם הספק</b>	
₪ 8,501.73	<b>סה"כ לתשלום</b>	

התפלגות חיוב בש"ח לפי תע"ף



■ פסגה (₪ 3,224.96)  
 ■ גבע (₪ 696.52)  
 ■ שפל (₪ 4,105.82)

הסטוריית צריכה בקוט"ש





01/02/17

תאריך הפקה:

שם דייר: מיסטר שף משרדים

31/01/17

תאריך קריאה נוכחית:

שם אתר: העוף המעולה

01/01/17

תאריך קריאה קודמת:

לקוח/ה נכבד/ה, אנו מתכבדים להגיש את חישוב צריכת החשמל לתקופה 01/01/17 - 31/01/17:

מיסטר שף משרדים - 3 - 15091596

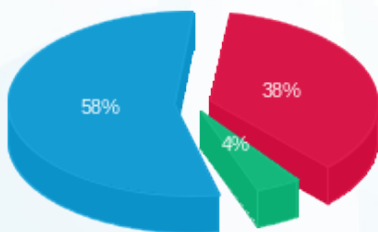
סה"כ לתשלום	מחיר לקוט"ש בא"ג	סה"כ צריכה בקוט"ש	קריאה נוכחית	קריאה קודמת	סוג צריכה	סוג תעריף
			31/01/17	01/01/17	פרטי חשבון עבור תאריכים:	
₪ 422.91	95.81	441.40	26,285.10	25,843.70	פסגה	777
₪ 48.37	58.63	82.50	10,542.80	10,460.30	גבע	778
₪ 652.99	37.38	1,746.90	27,141.70	25,394.80	שפל	779

סה"כ צריכה לדייר:

סה"כ לתשלום	סה"כ צריכה בקוט"ש	סה"כ צריכה שפל	סה"כ צריכה גבע	סה"כ צריכה בפסגה	שיא ביקוש
₪ 1,124.27	2,270.80	1,746.90	82.50	441.40	10.07

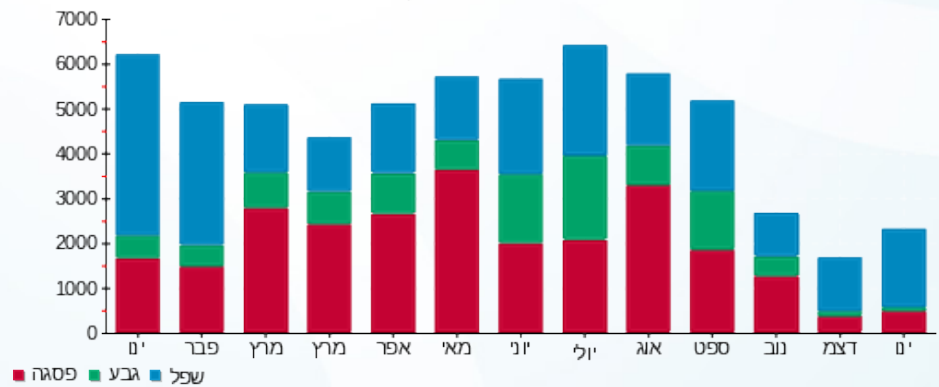
₪ 185.07	<b>תשלום קבוע</b>	<b>לא כולל מע"מ</b>
0.968	<b>מקדם הספק</b>	
₪ 0.00	<b>קנס מקדם הספק</b>	
₪ 1,309.34	<b>סה"כ לתשלום</b>	

התפלגות חיוב בש"ח לפי תע"ף



- פסגה (₪ 422.91)
- גבע (₪ 48.37)
- שפל (₪ 652.99)

הסטוריית צריכה בקוט"ש





01/02/17 תאריך הפקה:  
 31/01/17 תאריך קריאה נוכחית:  
 01/01/17 תאריך קריאה קודמת:

שם דייר: סלטי גן בעמ  
 שם אתר: העוף המעולה

לקוח/ה נכבד/ה, אנו מתכבדים להגיש את חישוב צריכת החשמל לתקופה 01/01/17 - 31/01/17:

15091585 - 2

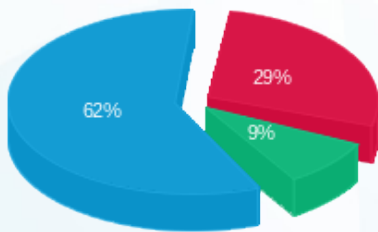
סה"כ לתשלום	מחיר לקוט"ש בא"ג	סה"כ צריכה בקוט"ש	קריאה נוכחית	קריאה קודמת	סוג צריכה	סוג תעריף
			31/01/17	01/01/17	פרטי חשבון עבור תאריכים:	
₪ 3,049.63	95.81	3,183.00	160,414.20	157,231.20	פסגה	777
₪ 972.32	58.63	1,658.40	53,592.00	51,933.60	גבע	778
₪ 6,552.56	37.38	17,529.60	162,517.80	144,988.20	שפל	779

סה"כ צריכה לדייר:

סה"כ לתשלום	סה"כ צריכה בקוט"ש	סה"כ צריכה שפל	סה"כ צריכה גבע	סה"כ צריכה בפסגה	שיא ביקוש
₪ 10,574.52	22,371.00	17,529.60	1,658.40	3,183.00	30.58

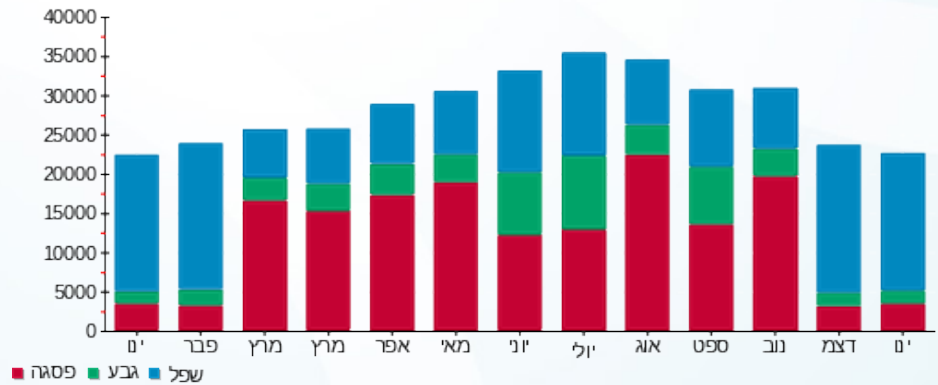
₪ 185.07	<b>תשלום קבוע</b>	<b>לא כולל מע"מ</b>
0.928	<b>מקדם הספק</b>	
₪ 0.00	<b>קנס מקדם הספק</b>	
₪ 10,759.59	<b>סה"כ לתשלום</b>	

התפלגות חיוב בש"ח לפי תע"ז



■ פסגה (₪ 3,049.63)  
 ■ גבע (₪ 972.32)  
 ■ שפל (₪ 6,552.56)

הסטוריית צריכה בקוט"ש





01/02/17

תאריך הפקדה:

שם דייר: פאסטה פיורי חדרי קירור

31/01/17

תאריך קריאה נוכחית:

שם אתר: העוף המעולה

01/01/17

תאריך קריאה קודמת:

לקוח/ה נכבד/ה, אנו מתכבדים להגיש את חישוב צריכת החשמל לתקופה 01/01/17 - 31/01/17:

פאסטה פיורי - 4 - 15091602

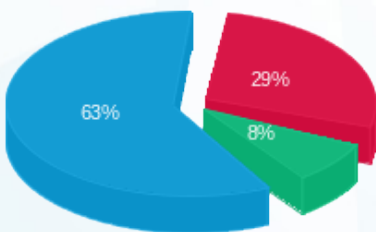
סה"כ לתשלום	מחיר לקוט"ש בא"ג	סה"כ צריכה בקוט"ש	קריאה נוכחית	קריאה קודמת	סוג צריכה	סוג תעריף
			31/01/17	01/01/17	פרטי חשבון עבור תאריכים:	
28.36 ₪	95.81	29.60	86,959.20	86,929.60	פסגה	777
7.97 ₪	58.63	13.60	53,281.60	53,268.00	גבע	778
62.35 ₪	37.38	166.80	159,201.60	159,034.80	שפל	779

סה"כ צריכה לדייר:

סה"כ לתשלום	סה"כ צריכה בקוט"ש	סה"כ צריכה שפל	סה"כ צריכה גבע	סה"כ צריכה בפסגה	שיא ביקוש
98.68 ₪	210.00	166.80	13.60	29.60	3.43

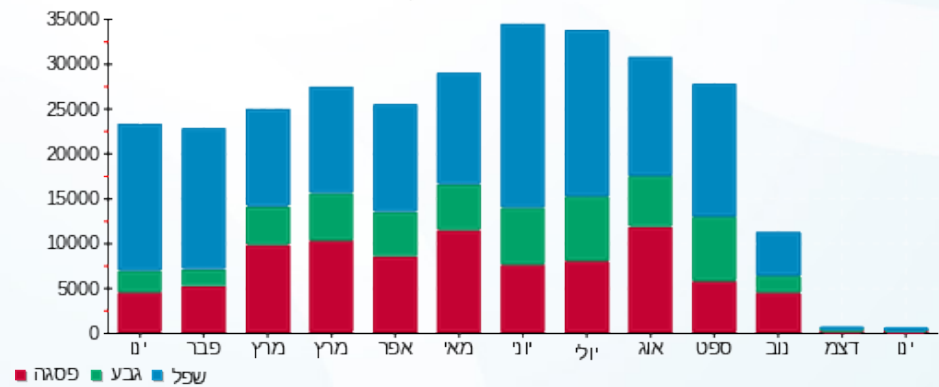
185.07 ₪	<b>תשלום קבוע</b>	<b>לא כולל מע"מ</b>
0.921	<b>מקדם הספק</b>	
0.00 ₪	<b>קנס מקדם הספק</b>	
283.75 ₪	<b>סה"כ לתשלום</b>	

התפלגות חיוב בש"ח לפי תע"ז



- פסגה (28.36 ₪)
- גבע (7.97 ₪)
- שפל (62.35 ₪)

הסטוריית צריכה בקוט"ש





01/02/17

תאריך הפקה:

שם דייר: פלינט שלמה  
שם אתר: העוף המעולה

31/01/17

תאריך קריאה נוכחית:

01/01/17

תאריך קריאה קודמת:

לקוח/ה נכבד/ה, אנו מתכבדים להגיש את חישוב צריכת החשמל לתקופה 01/01/17 - 31/01/17:

15091585 - 3

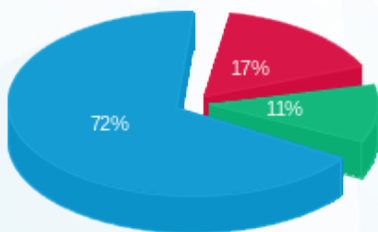
סה"כ לתשלום	מחיר לקוט"ש בא"ג	סה"כ צריכה בקוט"ש	קריאה נוכחית	קריאה קודמת	סוג צריכה	סוג תעריף
			31/01/17	01/01/17	פרטי חשבון עבור תאריכים:	
₪ 68.03	95.81	71.00	3,516.20	3,445.20	פסגה	777
₪ 45.26	58.63	77.20	1,259.60	1,182.40	גבע	778
₪ 292.50	37.38	782.50	4,399.10	3,616.60	שפל	779

סה"כ צריכה לדייר:

סה"כ לתשלום	סה"כ צריכה בקוט"ש	סה"כ צריכה שפל	סה"כ צריכה גבע	סה"כ צריכה בפסגה	שיא ביקוש
₪ 405.79	930.70	782.50	77.20	71.00	7.51

₪ 185.07	<b>תשלום קבוע</b>	<b>לא כולל מע"מ</b>
0.958	<b>מקדם הספק</b>	
₪ 0.00	<b>קנס מקדם הספק</b>	
₪ 590.86	<b>סה"כ לתשלום</b>	

התפלגות חיוב בש"ח לפי תע"ז



פסגה (₪ 68.03) ■  
גבע (₪ 45.26) ■  
שפל (₪ 292.50) ■

הסטוריית צריכה בקוט"ש

