



08/02/17 תאריך הפקה:
 02/02/17 תאריך קריאה נוכחית:
 02/01/17 תאריך קריאה קודמת:

שם דייר: בן ישי פינגסים משרדים מעל הידרופוניקס
שם אתר: נשר - בר יהודה - בניין אופיר חיפה

לקוח/ה נכבד/ה, אנו מתכבדים להגיש את חישוב צריכת החשמל לתקופה 02/01/17 - 02/02/17:

משרדים חדשים מעל הידרופוניקס - 22 - 13170770

סוג תעריף	סוג צריכה	קריאה קודמת	קריאה נוכחית	סה"כ צריכה בקוט"ש	מחיר לקוט"ש בא"ג	סה"כ לתשלום
פרטי חשבון עבור תאריכים:			02/01/17	02/02/17		
777	פסגה	955.60	1,006.95	51.35	95.81	₪ 49.20
778	גבע	138.10	141.80	3.70	58.63	₪ 2.17
779	שפל	382.15	510.30	128.15	37.38	₪ 47.90

משרדים חדשים מעל הידרופוניקס - 23 - 13170770

סוג תעריף	סוג צריכה	קריאה קודמת	קריאה נוכחית	סה"כ צריכה בקוט"ש	מחיר לקוט"ש בא"ג	סה"כ לתשלום
פרטי חשבון עבור תאריכים:			02/01/17	02/02/17		
777	פסגה	475.50	518.35	42.85	95.81	₪ 41.05
778	גבע	112.15	129.85	17.70	58.63	₪ 10.38
779	שפל	362.35	504.75	142.40	37.38	₪ 53.23

משרדים חדשים מעל הידרופוניקס - 24 - 13170770

סוג תעריף	סוג צריכה	קריאה קודמת	קריאה נוכחית	סה"כ צריכה בקוט"ש	מחיר לקוט"ש בא"ג	סה"כ לתשלום
פרטי חשבון עבור תאריכים:			02/01/17	02/02/17		
777	פסגה	2,800.45	2,856.15	55.70	95.81	₪ 53.37
778	גבע	595.75	618.80	23.05	58.63	₪ 13.51
779	שפל	1,117.85	1,304.10	186.25	37.38	₪ 69.62

בן ישי מעל הידרופוניקס מדרגות צפון - 26 - 13170770

סוג תעריף	סוג צריכה	קריאה קודמת	קריאה נוכחית	סה"כ צריכה בקוט"ש	מחיר לקוט"ש בא"ג	סה"כ לתשלום
פרטי חשבון עבור תאריכים:			02/01/17	02/02/17		
777	פסגה	3.89	4.16	0.27	95.81	₪ 0.26
778	גבע	0.81	0.87	0.06	58.63	₪ 0.04
779	שפל	1.24	1.88	0.64	37.38	₪ 0.24



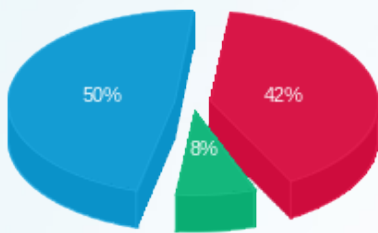


סה"כ צריכה לדייר:

סה"כ לתשלום	סה"כ צריכה בקוט"ש	סה"כ צריכה שפל	סה"כ צריכה גבע	סה"כ צריכה בפסגה	שיא ביקוש
₪ 340.96	652.12	457.44	44.51	150.17	1.49

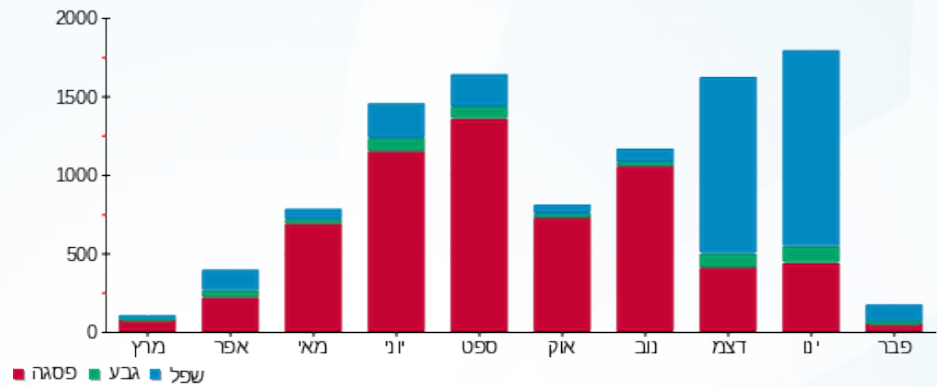
₪ 183.91	תשלום קבוע	
₪ 524.87	סה"כ לתשלום	לא כולל מע"מ

התפלגות חיוב בש"ח לפי תעו"ז



- פסגה (₪ 143.88)
- גבע (₪ 26.10)
- שפל (₪ 170.99)

הסטוריית צריכה בקוט"ש





08/02/17

תאריך הפקה:

שם דייר: בן ישי שירותים פיננסיים בעמ - משרדים קומה עליונה

02/02/17

תאריך קריאה נוכחית:

שם אתר: נשר - בר יהודה - בניין אופיר חיפה

02/01/17

תאריך קריאה קודמת:

לקוח/ה נכבד/ה, אנו מתכבדים להגיש את חישוב צריכת החשמל לתקופה 02/01/17 - 02/02/17:**בן ישי שירותים פיננסיים ציבורי - 15 - 13170773**

סוג תעריף	סוג צריכה	קריאה קודמת	קריאה נוכחית	סה"כ צריכה בקוט"ש	מחיר לקוט"ש בא"ג	סה"כ לתשלום
פרטי חשבון עבור תאריכים:						
777	פסגה	02/01/17	02/02/17	21.98	95.81	21.06 ₪
778	גבע	658.98	667.94	8.96	58.63	5.25 ₪
779	שפל	1,771.00	1,840.58	69.58	37.38	26.01 ₪

בן ישי שירותים פיננסיים ציבורי - 14 - 13170773

סוג תעריף	סוג צריכה	קריאה קודמת	קריאה נוכחית	סה"כ צריכה בקוט"ש	מחיר לקוט"ש בא"ג	סה"כ לתשלום
פרטי חשבון עבור תאריכים:						
777	פסגה	3,082.94	3,108.98	26.04	95.81	24.95 ₪
778	גבע	1,054.90	1,064.56	9.66	58.63	5.66 ₪
779	שפל	3,135.30	3,226.16	90.86	37.38	33.96 ₪

בן ישי שירותים פיננסיים ציבורי - 13 - 13170773

סוג תעריף	סוג צריכה	קריאה קודמת	קריאה נוכחית	סה"כ צריכה בקוט"ש	מחיר לקוט"ש בא"ג	סה"כ לתשלום
פרטי חשבון עבור תאריכים:						
777	פסגה	169.26	170.80	1.54	95.81	1.48 ₪
778	גבע	30.66	31.22	0.56	58.63	0.33 ₪
779	שפל	104.86	115.08	10.22	37.38	3.82 ₪

מעלית צפון - 4 - 13170770

סוג תעריף	סוג צריכה	קריאה קודמת	קריאה נוכחית	סה"כ צריכה בקוט"ש	מחיר לקוט"ש בא"ג	סה"כ לתשלום
פרטי חשבון עבור תאריכים:						
777	פסגה	28.85	28.85	0.00	95.81	0.00 ₪
778	גבע	9.90	9.90	0.00	58.63	0.00 ₪
779	שפל	50.90	50.90	0.00	37.38	0.00 ₪





מעלית צפון - 5 - 13170770

סוג תעריף	סוג צריכה	קריאה קודמת	קריאה נוכחית	סה"כ צריכה בקוט"ש	מחיר לקוט"ש בא"ג	סה"כ לתשלום
פרטי חשבון עבור תאריכים:			02/01/17	02/02/17		
777	פסגה	11.20	11.20	0.00	95.81	0.00 ₪
778	גבע	0.95	0.95	0.00	58.63	0.00 ₪
779	שפל	8.05	8.05	0.00	37.38	0.00 ₪

מעלית צפון - 6 - 13170770

סוג תעריף	סוג צריכה	קריאה קודמת	קריאה נוכחית	סה"כ צריכה בקוט"ש	מחיר לקוט"ש בא"ג	סה"כ לתשלום
פרטי חשבון עבור תאריכים:			02/01/17	02/02/17		
777	פסגה	11.20	11.20	0.00	95.81	0.00 ₪
778	גבע	0.95	0.95	0.00	58.63	0.00 ₪
779	שפל	8.10	8.10	0.00	37.38	0.00 ₪

בן ישי שירותים פיננסיים מדרגות דרום - 25 - 13170770

סוג תעריף	סוג צריכה	קריאה קודמת	קריאה נוכחית	סה"כ צריכה בקוט"ש	מחיר לקוט"ש בא"ג	סה"כ לתשלום
פרטי חשבון עבור תאריכים:			02/01/17	02/02/17		
777	פסגה	6.66	7.92	1.27	95.81	1.21 ₪
778	גבע	3.41	3.77	0.36	58.63	0.21 ₪
779	שפל	7.92	10.15	2.23	37.38	0.83 ₪

בן ישי שירותים פיננסיים מדרגות צפון - 26 - 13170770

סוג תעריף	סוג צריכה	קריאה קודמת	קריאה נוכחית	סה"כ צריכה בקוט"ש	מחיר לקוט"ש בא"ג	סה"כ לתשלום
פרטי חשבון עבור תאריכים:			02/01/17	02/02/17		
777	פסגה	18.13	19.39	1.26	95.81	1.21 ₪
778	גבע	3.78	4.06	0.28	58.63	0.16 ₪
779	שפל	5.78	8.75	2.98	37.38	1.11 ₪

בן ישי לוח משרדים חדשים קומה 3 - 28 - 13170770

סוג תעריף	סוג צריכה	קריאה קודמת	קריאה נוכחית	סה"כ צריכה בקוט"ש	מחיר לקוט"ש בא"ג	סה"כ לתשלום
פרטי חשבון עבור תאריכים:			02/01/17	02/02/17		
777	פסגה	3,643.20	3,643.20	0.00	95.81	0.00 ₪
778	גבע	1,116.35	1,116.35	0.00	58.63	0.00 ₪
779	שפל	2,984.95	2,984.95	0.00	37.38	0.00 ₪




בן ישי לוח משרדים חדשים קומה 3 - 29 - 13170770

סוג תעריף	סוג צריכה	קריאה קודמת	קריאה נוכחית	סה"כ צריכה בקוט"ש	מחיר לקוט"ש בא"ג	סה"כ לתשלום
פרטי חשבון עבור תאריכים:						
777	פסגה	02/01/17	02/02/17	0.05	95.81	0.05 ₪
778	גבע	1,229.45	1,229.45	0.00	58.63	0.00 ₪
779	שפל	2,922.50	2,923.50	1.00	37.38	0.37 ₪

בן ישי לוח משרדים חדשים קומה 3 - 30 - 13170770

סוג תעריף	סוג צריכה	קריאה קודמת	קריאה נוכחית	סה"כ צריכה בקוט"ש	מחיר לקוט"ש בא"ג	סה"כ לתשלום
פרטי חשבון עבור תאריכים:						
777	פסגה	02/01/17	02/02/17	0.00	95.81	0.00 ₪
778	גבע	1,133.95	1,133.95	0.00	58.63	0.00 ₪
779	שפל	1,637.20	1,637.65	0.45	37.38	0.17 ₪

בן ישי שירותים פיננסיים בעמ - 1 - 13170773

סוג תעריף	סוג צריכה	קריאה קודמת	קריאה נוכחית	סה"כ צריכה בקוט"ש	מחיר לקוט"ש בא"ג	סה"כ לתשלום
פרטי חשבון עבור תאריכים:						
777	פסגה	02/01/17	02/02/17	33.20	95.81	31.81 ₪
778	גבע	378.80	378.80	0.00	58.63	0.00 ₪
779	שפל	953.20	1,056.20	103.00	37.38	38.50 ₪

בן ישי שירותים פיננסיים בעמ - 2 - 13170773

סוג תעריף	סוג צריכה	קריאה קודמת	קריאה נוכחית	סה"כ צריכה בקוט"ש	מחיר לקוט"ש בא"ג	סה"כ לתשלום
פרטי חשבון עבור תאריכים:						
777	פסגה	02/01/17	02/02/17	57.80	95.81	55.38 ₪
778	גבע	2,782.60	2,802.60	20.00	58.63	11.73 ₪
779	שפל	6,522.80	6,764.40	241.60	37.38	90.31 ₪

בן ישי שירותים פיננסיים בעמ - 3 - 13170773

סוג תעריף	סוג צריכה	קריאה קודמת	קריאה נוכחית	סה"כ צריכה בקוט"ש	מחיר לקוט"ש בא"ג	סה"כ לתשלום
פרטי חשבון עבור תאריכים:						
777	פסגה	02/01/17	02/02/17	21.00	95.81	20.12 ₪
778	גבע	87.20	88.40	1.20	58.63	0.70 ₪
779	שפל	447.80	522.20	74.40	37.38	27.81 ₪




משרד כלוא - 25 - 13170773

סוג תעריף	סוג צריכה	קריאה קודמת	קריאה נוכחית	סה"כ צריכה בקוט"ש	מחיר לקוט"ש בא"ג	סה"כ לתשלום
פרטי חשבון עבור תאריכים:			02/01/17	02/02/17		
777	פסגה	8,893.00	8,961.45	68.45	95.81	65.58 ₪
778	גבע	1,962.45	1,982.00	19.55	58.63	11.46 ₪
779	שפל	4,782.70	4,979.10	196.40	37.38	73.41 ₪

משרד קטן ימין (יוליאן לשעבר) - 26 - 13170773

סוג תעריף	סוג צריכה	קריאה קודמת	קריאה נוכחית	סה"כ צריכה בקוט"ש	מחיר לקוט"ש בא"ג	סה"כ לתשלום
פרטי חשבון עבור תאריכים:			02/01/17	02/02/17		
777	פסגה	1,590.85	1,608.50	17.65	95.81	16.91 ₪
778	גבע	374.35	378.95	4.60	58.63	2.70 ₪
779	שפל	896.60	944.70	48.10	37.38	17.98 ₪

בן ישי שירותים פיננסיים בעמ - 30 - 13170773

סוג תעריף	סוג צריכה	קריאה קודמת	קריאה נוכחית	סה"כ צריכה בקוט"ש	מחיר לקוט"ש בא"ג	סה"כ לתשלום
פרטי חשבון עבור תאריכים:			02/01/17	02/02/17		
777	פסגה	5,945.65	5,997.70	52.05	95.81	49.87 ₪
778	גבע	927.90	945.40	17.50	58.63	10.26 ₪
779	שפל	2,815.05	3,097.40	282.35	37.38	105.54 ₪

מסדרון קטן במשרדי בן ישי - 31 - 13170773

סוג תעריף	סוג צריכה	קריאה קודמת	קריאה נוכחית	סה"כ צריכה בקוט"ש	מחיר לקוט"ש בא"ג	סה"כ לתשלום
פרטי חשבון עבור תאריכים:			02/01/17	02/02/17		
777	פסגה	1,528.55	1,541.80	13.25	95.81	12.69 ₪
778	גבע	193.80	193.85	0.05	58.63	0.03 ₪
779	שפל	522.25	563.65	41.40	37.38	15.48 ₪

מסדרון קטן במשרדי בן ישי - 32 - 13170773

סוג תעריף	סוג צריכה	קריאה קודמת	קריאה נוכחית	סה"כ צריכה בקוט"ש	מחיר לקוט"ש בא"ג	סה"כ לתשלום
פרטי חשבון עבור תאריכים:			02/01/17	02/02/17		
777	פסגה	0.00	0.00	0.00	95.81	0.00 ₪
778	גבע	0.00	0.00	0.00	58.63	0.00 ₪
779	שפל	0.00	0.00	0.00	37.38	0.00 ₪





מסדרון קטן במשרדי בני ישי - 33 - 13170773

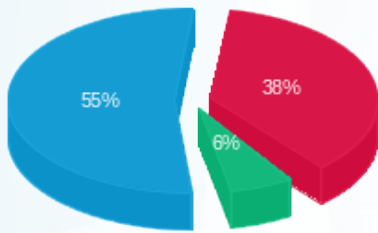
סוג תעריף	סוג צריכה	קריאה קודמת	קריאה נוכחית	סה"כ צריכה בקוט"ש	מחיר לקוט"ש בא"ג	סה"כ לתשלום
פרטי חשבון עבור תאריכים:						
777	פסגה	02/01/17	02/02/17	0.00	95.81	0.00 ₪
778	גבע	0.00	0.00	0.00	58.63	0.00 ₪
779	שפל	0.00	0.00	0.00	37.38	0.00 ₪

סה"כ צריכה לדייר:

שיא ביקוש	סה"כ צריכה בפסגה	סה"כ צריכה גבע	סה"כ צריכה שפל	סה"כ צריכה בקוט"ש	סה"כ לתשלום
4.02	315.54	82.72	1,164.56	1,562.82	786.12 ₪

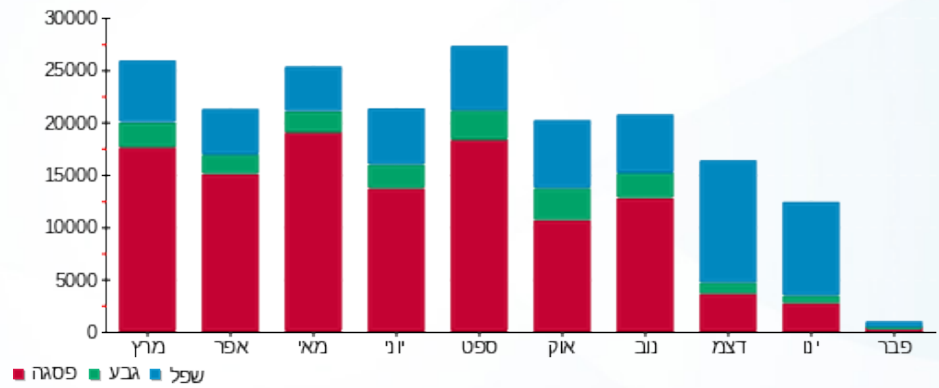
183.91 ₪	תשלום קבוע
970.03 ₪	סה"כ לתשלום
לא כולל מע"מ	

התפלגות חיוב בש"ח לפי תע"ז



- פסגה (₪ 302.31) 55%
- גבע (₪ 48.50) 6%
- שפל (₪ 435.31) 38%

הסטוריית צריכה בקוט"ש





08/02/17 תאריך הפקה:
 02/02/17 תאריך קריאה נוכחית:
 02/01/17 תאריך קריאה קודמת:

שם דייר: דניס בטלוב - נוסף
שם אתר: נשר - בר יהודה - בניין אופיר חיפה

לקוח/ה נכבד/ה, אנו מתכבדים להגיש את חישוב צריכת החשמל לתקופה 02/01/17 - 02/02/17:
רומן תאורת חוץ הקפית - 16 - 13170770

סוג תעריף	סוג צריכה	קריאה קודמת	קריאה נוכחית	סה"כ צריכה בקוט"ש	מחיר לקוט"ש בא"ג	סה"כ לתשלום
			02/01/17	02/02/17	פרטי חשבון עבור תאריכים:	
777	פסגה	0.00	0.00	0.00	95.81	0.00 ₪
778	גבע	0.00	0.00	0.00	58.63	0.00 ₪
779	שפל	0.00	0.00	0.00	37.38	0.00 ₪

רומן תאורת חוץ הקפית - 17 - 13170770

סוג תעריף	סוג צריכה	קריאה קודמת	קריאה נוכחית	סה"כ צריכה בקוט"ש	מחיר לקוט"ש בא"ג	סה"כ לתשלום
			02/01/17	02/02/17	פרטי חשבון עבור תאריכים:	
777	פסגה	884.35	884.35	0.00	95.81	0.00 ₪
778	גבע	580.58	580.58	0.00	58.63	0.00 ₪
779	שפל	1,503.13	1,503.13	0.00	37.38	0.00 ₪

רומן תאורת חוץ הקפית - 18 - 13170770

סוג תעריף	סוג צריכה	קריאה קודמת	קריאה נוכחית	סה"כ צריכה בקוט"ש	מחיר לקוט"ש בא"ג	סה"כ לתשלום
			02/01/17	02/02/17	פרטי חשבון עבור תאריכים:	
777	פסגה	115.60	115.60	0.00	95.81	0.00 ₪
778	גבע	79.10	79.10	0.00	58.63	0.00 ₪
779	שפל	201.80	201.80	0.00	37.38	0.00 ₪

מאזן ראשי לוח קומה 2 - 1 - 13170770

סוג תעריף	סוג צריכה	קריאה קודמת	קריאה נוכחית	סה"כ צריכה בקוט"ש	מחיר לקוט"ש בא"ג	סה"כ לתשלום
			02/01/17	02/02/17	פרטי חשבון עבור תאריכים:	
777	פסגה	5,054.90	5,159.70	104.80	95.81	100.41 ₪
778	גבע	1,827.05	1,866.25	39.20	58.63	22.98 ₪
779	שפל	3,395.10	3,699.45	304.35	37.38	113.77 ₪




מאזן ראשי לוח קומה 2 - 2 - 13170770

סה"כ לתשלום	מחיר לקוט"ש בא"ג	סה"כ צריכה בקוט"ש	קריאה נוכחית	קריאה קודמת	סוג צריכה	סוג תעריף
			02/02/17	02/01/17	פרטי חשבון עבור תאריכים:	
116.46 ₪	95.81	121.55	4,244.10	4,122.55	פסגה	777
34.12 ₪	58.63	58.20	1,413.10	1,354.90	גבע	778
168.38 ₪	37.38	450.45	2,872.45	2,422.00	שפל	779

מאזן ראשי לוח קומה 2 - 3 - 13170770

סה"כ לתשלום	מחיר לקוט"ש בא"ג	סה"כ צריכה בקוט"ש	קריאה נוכחית	קריאה קודמת	סוג צריכה	סוג תעריף
			02/02/17	02/01/17	פרטי חשבון עבור תאריכים:	
175.81 ₪	95.81	183.50	2,946.60	2,763.10	פסגה	777
55.17 ₪	58.63	94.10	1,202.70	1,108.60	גבע	778
257.70 ₪	37.38	689.40	3,303.20	2,613.80	שפל	779

דניס בטלוב מרתף - 10 - 13170770

סה"כ לתשלום	מחיר לקוט"ש בא"ג	סה"כ צריכה בקוט"ש	קריאה נוכחית	קריאה קודמת	סוג צריכה	סוג תעריף
			02/02/17	02/01/17	פרטי חשבון עבור תאריכים:	
152.15 ₪	95.81	158.80	2,953.80	2,795.00	פסגה	777
25.04 ₪	58.63	42.70	1,988.50	1,945.80	גבע	778
133.93 ₪	37.38	358.30	4,175.70	3,817.40	שפל	779

דניס מרתף - 11 - 13170770

סה"כ לתשלום	מחיר לקוט"ש בא"ג	סה"כ צריכה בקוט"ש	קריאה נוכחית	קריאה קודמת	סוג צריכה	סוג תעריף
			02/02/17	02/01/17	פרטי חשבון עבור תאריכים:	
77.32 ₪	95.81	80.70	5,281.60	5,200.90	פסגה	777
12.20 ₪	58.63	20.80	4,156.40	4,135.60	גבע	778
70.39 ₪	37.38	188.30	7,281.70	7,093.40	שפל	779

דניס - 12 - 13170770

סה"כ לתשלום	מחיר לקוט"ש בא"ג	סה"כ צריכה בקוט"ש	קריאה נוכחית	קריאה קודמת	סוג צריכה	סוג תעריף
			02/02/17	02/01/17	פרטי חשבון עבור תאריכים:	
45.41 ₪	95.81	47.40	4,318.20	4,270.80	פסגה	777
9.15 ₪	58.63	15.60	3,448.20	3,432.60	גבע	778
28.48 ₪	37.38	76.20	5,907.60	5,831.40	שפל	779



רומן מדרגות צפון - 26 - 13170770

סוג תעריף	סוג צריכה	קריאה קודמת	קריאה נוכחית	סה"כ צריכה בקוט"ש	מחיר לקוט"ש בא"ג	סה"כ לתשלום
		02/01/17	02/02/17	פרטי חשבון עבור תאריכים:		
777	פסגה	3.89	4.16	0.27	95.81	0.26 ₪
778	גבע	0.81	0.87	0.06	58.63	0.04 ₪
779	שפל	1.24	1.88	0.64	37.38	0.24 ₪

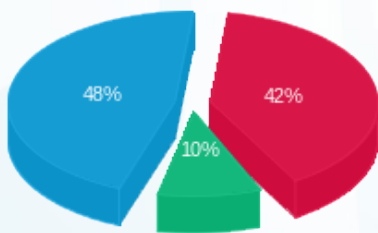
רומן שער חוץ - 27 - 13170770

סוג תעריף	סוג צריכה	קריאה קודמת	קריאה נוכחית	סה"כ צריכה בקוט"ש	מחיר לקוט"ש בא"ג	סה"כ לתשלום
		02/01/17	02/02/17	פרטי חשבון עבור תאריכים:		
777	פסגה	1.33	1.35	0.03	95.81	0.02 ₪
778	גבע	0.48	0.48	0.00	58.63	0.00 ₪
779	שפל	0.50	0.53	0.03	37.38	0.01 ₪

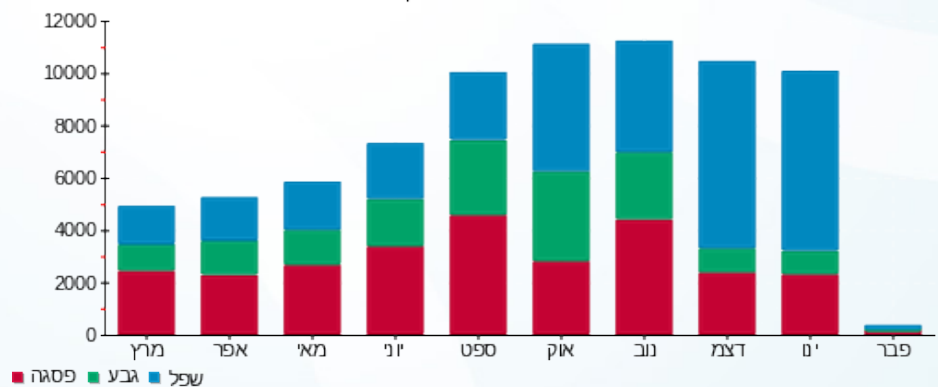
סה"כ צריכה לדייר:

שיא ביקוש	סה"כ צריכה בפסגה	סה"כ צריכה גבע	סה"כ צריכה שפל	סה"כ צריכה בקוט"ש	סה"כ לתשלום
3.19	697.05	270.66	2,067.66	3,035.37	1,599.42 ₪

183.91 ₪	תשלום קבוע	
1,783.33 ₪	סה"כ לתשלום	לא כולל מע"מ

התפלגות חיוב בש"ח לפי תע"ז


- פסגה (667.84 ₪)
- גבע (158.69 ₪)
- שפל (772.89 ₪)

הסטוריית צריכה בקוט"ש




08/02/17 תאריך הפקה:
 02/02/17 תאריך קריאה נכחית:
 02/01/17 תאריך קריאה קודמת:

שם דייר: הידרופוניקס
 שם אתר: נשר - בר יהודה - בניין אופיר חיפה

לקוח/ה נכבד/ה, אנו מתכבדים להגיש את חישוב צריכת החשמל לתקופה 02/01/17 - 02/02/17:

הידרופוניקס תאורת חוץ היקפית - 16 - 13170770

סוג תעריף	סוג צריכה	קריאה קודמת	קריאה נכחית	סה"כ צריכה בקוט"ש	מחיר לקוט"ש בא"ג	סה"כ לתשלום
פרטי חשבון עבור תאריכים:			02/01/17	02/02/17		
777	פסגה	0.00	0.00	0.00	95.81	0.00 ₪
778	גבע	0.00	0.00	0.00	58.63	0.00 ₪
779	שפל	0.00	0.00	0.00	37.38	0.00 ₪

הידרופוניקס תאורת חוץ היקפית - 17 - 13170770

סוג תעריף	סוג צריכה	קריאה קודמת	קריאה נכחית	סה"כ צריכה בקוט"ש	מחיר לקוט"ש בא"ג	סה"כ לתשלום
פרטי חשבון עבור תאריכים:			02/01/17	02/02/17		
777	פסגה	884.35	884.35	0.00	95.81	0.00 ₪
778	גבע	580.58	580.58	0.00	58.63	0.00 ₪
779	שפל	1,503.13	1,503.13	0.00	37.38	0.00 ₪

הידרופוניקס תאורת חוץ היקפית - 18 - 13170770

סוג תעריף	סוג צריכה	קריאה קודמת	קריאה נכחית	סה"כ צריכה בקוט"ש	מחיר לקוט"ש בא"ג	סה"כ לתשלום
פרטי חשבון עבור תאריכים:			02/01/17	02/02/17		
777	פסגה	115.60	115.60	0.00	95.81	0.00 ₪
778	גבע	79.10	79.10	0.00	58.63	0.00 ₪
779	שפל	201.80	201.80	0.00	37.38	0.00 ₪

הידרופוניקס - 19 - 13170770

סוג תעריף	סוג צריכה	קריאה קודמת	קריאה נכחית	סה"כ צריכה בקוט"ש	מחיר לקוט"ש בא"ג	סה"כ לתשלום
פרטי חשבון עבור תאריכים:			02/01/17	02/02/17		
777	פסגה	1,398.90	1,419.30	20.40	95.81	19.55 ₪
778	גבע	508.35	512.30	3.95	58.63	2.32 ₪
779	שפל	1,596.60	1,639.20	42.60	37.38	15.92 ₪



הידרופוניקס - 20 - 13170770

סוג תעריף	סוג צריכה	קריאה קודמת	קריאה נוכחית	סה"כ צריכה בקוט"ש	מחיר לקוט"ש בא"ג	סה"כ לתשלום
פרטי חשבון עבור תאריכים:			02/02/17	02/01/17		
777	פסגה	6,355.65	6,582.95	227.30	95.81	217.78 ₪
778	גבע	1,273.85	1,273.90	0.05	58.63	0.03 ₪
779	שפל	2,445.20	2,626.70	181.50	37.38	67.84 ₪

הידרופוניקס - 21 - 13170770

סוג תעריף	סוג צריכה	קריאה קודמת	קריאה נוכחית	סה"כ צריכה בקוט"ש	מחיר לקוט"ש בא"ג	סה"כ לתשלום
פרטי חשבון עבור תאריכים:			02/02/17	02/01/17		
777	פסגה	7,069.50	7,355.25	285.75	95.81	273.78 ₪
778	גבע	2,151.90	2,174.35	22.45	58.63	13.16 ₪
779	שפל	4,447.70	4,825.40	377.70	37.38	141.18 ₪

הידרופוניקס שער חוץ - 27 - 13170770

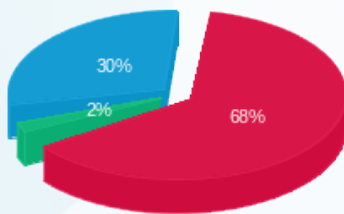
סוג תעריף	סוג צריכה	קריאה קודמת	קריאה נוכחית	סה"כ צריכה בקוט"ש	מחיר לקוט"ש בא"ג	סה"כ לתשלום
פרטי חשבון עבור תאריכים:			02/02/17	02/01/17		
777	פסגה	1.33	1.35	0.03	95.81	0.02 ₪
778	גבע	0.48	0.48	0.00	58.63	0.00 ₪
779	שפל	0.50	0.53	0.03	37.38	0.01 ₪

סה"כ צריכה לדייר:

שיא ביקוש	סה"כ צריכה בפסגה	סה"כ צריכה גבע	סה"כ צריכה שפל	סה"כ צריכה בקוט"ש	סה"כ לתשלום
4.65	533.48	26.45	601.83	1,161.75	751.59 ₪

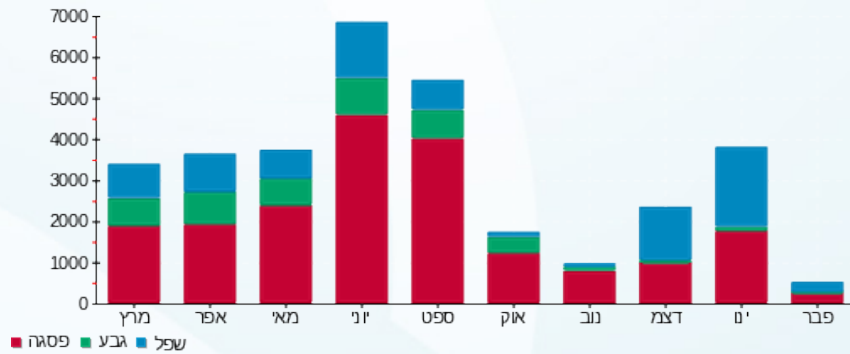
תשלום קבוע	לא כולל מע"מ
183.91 ₪	935.50 ₪

התפלגות חיוב בש"ח לפי תע"ז



■ פסגה (511.12 ₪)
■ גבע (15.51 ₪)
■ שפל (224.96 ₪)

הסטוריית צריכה בקוט"ש





08/02/17 תאריך הפקה:
 02/02/17 תאריך קריאה נוכחית:
 02/01/17 תאריך קריאה קודמת:

שם דייר: טרידינטיוורקס
שם אתר: נשר - בר יהודה - בניין אופיר חיפה

לקוח/ה נכבד/ה, אנו מתכבדים להגיש את חישוב צריכת החשמל לתקופה 02/02/17 - 02/01/17:
טרידינטיוורקס ציבורי - 15 - 13170773

סוג תעריף	סוג צריכה	קריאה קודמת	קריאה נוכחית	סה"כ צריכה בקוט"ש	מחיר לקוט"ש בא"ג	סה"כ לתשלום
			02/02/17	02/01/17	פרטי חשבון עבור תאריכים:	
777	פסגה	168.34	171.48	3.14	95.81	3.01 ₪
778	גבע	94.14	95.42	1.28	58.63	0.75 ₪
779	שפל	253.00	262.94	9.94	37.38	3.72 ₪

טרידינטיוורקס ציבורי - 14 - 13170773

סוג תעריף	סוג צריכה	קריאה קודמת	קריאה נוכחית	סה"כ צריכה בקוט"ש	מחיר לקוט"ש בא"ג	סה"כ לתשלום
			02/02/17	02/01/17	פרטי חשבון עבור תאריכים:	
777	פסגה	440.42	444.14	3.72	95.81	3.56 ₪
778	גבע	150.70	152.08	1.38	58.63	0.81 ₪
779	שפל	447.90	460.88	12.98	37.38	4.85 ₪

טרידינטיוורקס ציבורי - 13 - 13170773

סוג תעריף	סוג צריכה	קריאה קודמת	קריאה נוכחית	סה"כ צריכה בקוט"ש	מחיר לקוט"ש בא"ג	סה"כ לתשלום
			02/02/17	02/01/17	פרטי חשבון עבור תאריכים:	
777	פסגה	24.18	24.40	0.22	95.81	0.21 ₪
778	גבע	4.38	4.46	0.08	58.63	0.05 ₪
779	שפל	14.98	16.44	1.46	37.38	0.55 ₪

טרידינטיוורקס מדרגות דרום - 25 - 13170770

סוג תעריף	סוג צריכה	קריאה קודמת	קריאה נוכחית	סה"כ צריכה בקוט"ש	מחיר לקוט"ש בא"ג	סה"כ לתשלום
			02/02/17	02/01/17	פרטי חשבון עבור תאריכים:	
777	פסגה	1.82	2.16	0.35	95.81	0.33 ₪
778	גבע	0.93	1.03	0.10	58.63	0.06 ₪
779	שפל	2.16	2.77	0.61	37.38	0.23 ₪




טרידינטיוורקס - 10 - 13170773

סוג תעריף	סוג צריכה	קריאה קודמת	קריאה נוכחית	סה"כ צריכה בקוט"ש	מחיר לקוט"ש בא"ג	סה"כ לתשלום
פרטי חשבון עבור תאריכים:						
777	פסגה	02/01/17	02/02/17	0.00	95.81	0.00 ₪
778	גבע	0.00	0.00	0.00	58.63	0.00 ₪
779	שפל	0.00	0.00	0.00	37.38	0.00 ₪

טרידינטיוורקס - 11 - 13170773

סוג תעריף	סוג צריכה	קריאה קודמת	קריאה נוכחית	סה"כ צריכה בקוט"ש	מחיר לקוט"ש בא"ג	סה"כ לתשלום
פרטי חשבון עבור תאריכים:						
777	פסגה	02/01/17	02/02/17	0.40	95.81	0.38 ₪
778	גבע	12.20	12.20	0.00	58.63	0.00 ₪
779	שפל	84.20	85.80	1.60	37.38	0.60 ₪

טרידינטיוורקס - 12 - 13170773

סוג תעריף	סוג צריכה	קריאה קודמת	קריאה נוכחית	סה"כ צריכה בקוט"ש	מחיר לקוט"ש בא"ג	סה"כ לתשלום
פרטי חשבון עבור תאריכים:						
777	פסגה	02/01/17	02/02/17	0.00	95.81	0.00 ₪
778	גבע	3.00	3.00	0.00	58.63	0.00 ₪
779	שפל	11.20	11.20	0.00	37.38	0.00 ₪

משרד אחרון משמאל - 28 - 13170773

סוג תעריף	סוג צריכה	קריאה קודמת	קריאה נוכחית	סה"כ צריכה בקוט"ש	מחיר לקוט"ש בא"ג	סה"כ לתשלום
פרטי חשבון עבור תאריכים:						
777	פסגה	02/01/17	02/02/17	3,010.65	95.81	35.83 ₪
778	גבע	177.60	177.60	0.00	58.63	0.00 ₪
779	שפל	751.35	881.65	130.30	37.38	48.71 ₪

משרד יוליאן - 29 - 13170773

סוג תעריף	סוג צריכה	קריאה קודמת	קריאה נוכחית	סה"כ צריכה בקוט"ש	מחיר לקוט"ש בא"ג	סה"כ לתשלום
פרטי חשבון עבור תאריכים:						
777	פסגה	02/01/17	02/02/17	1,117.15	95.81	11.78 ₪
778	גבע	28.65	28.65	0.00	58.63	0.00 ₪
779	שפל	343.65	396.30	52.65	37.38	19.68 ₪



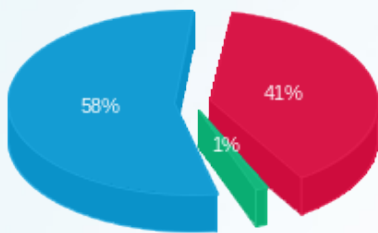


סה"כ צריכה לדייר:

סה"כ לתשלום	סה"כ צריכה בקוט"ש	סה"כ צריכה שפל	סה"כ צריכה גבע	סה"כ צריכה בפסגה	שיא ביקוש
₪ 135.10	269.90	209.54	2.84	57.53	2.16

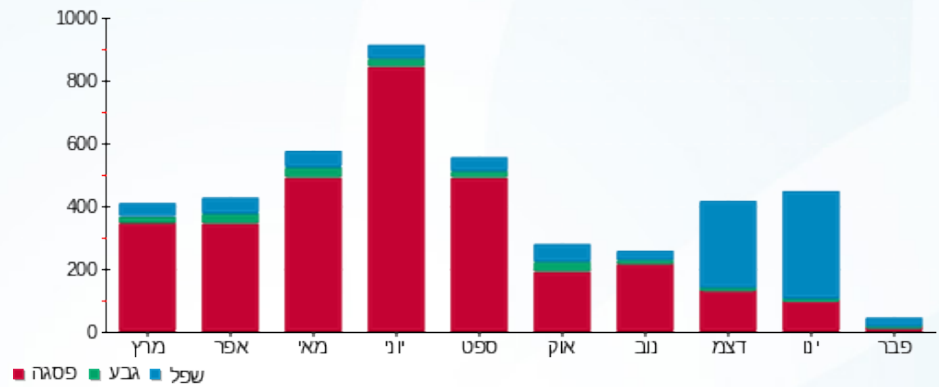
₪ 183.91	תשלום קבוע	
₪ 319.01	סה"כ לתשלום	לא כולל מע"מ

התפלגות חיוב בש"ח לפי תעו"ז



- פסגה (₪ 55.11)
- גבע (₪ 1.66)
- שפל (₪ 78.33)

הסטוריית צריכה בקוט"ש





08/02/17 תאריך הפקה:
 02/02/17 תאריך קריאה נוכחית:
 02/01/17 תאריך קריאה קודמת:

שם דייר: מונה ראשי בניין
שם אתר: נשר - בר יהודה - בניין אופיר חיפה

לקוח/ה נכבד/ה, אנו מתכבדים להגיש את חישוב צריכת החשמל לתקופה 02/02/17 - 02/01/17:
ראשי קומת כניסה - 31 - 13170770

סוג תעריף	סוג צריכה	קריאה קודמת	קריאה נוכחית	סה"כ צריכה בקוט"ש	מחיר לקוט"ש בא"ג	סה"כ לתשלום
פרטי חשבון עבור תאריכים:			02/02/17	02/01/17		
777	פסגה	64,376.00	65,475.50	1,099.50	95.81	1,053.43 ₪
778	גבע	17,690.50	17,863.50	173.00	58.63	101.43 ₪
779	שפל	41,437.50	44,022.00	2,584.50	37.38	966.09 ₪

ראשי קומת כניסה - 32 - 13170770

סוג תעריף	סוג צריכה	קריאה קודמת	קריאה נוכחית	סה"כ צריכה בקוט"ש	מחיר לקוט"ש בא"ג	סה"כ לתשלום
פרטי חשבון עבור תאריכים:			02/02/17	02/01/17		
777	פסגה	68,048.00	69,040.00	992.00	95.81	950.44 ₪
778	גבע	19,869.00	20,123.00	254.00	58.63	148.92 ₪
779	שפל	46,596.50	49,432.50	2,836.00	37.38	1,060.10 ₪

ראשי קומת כניסה - 33 - 13170770

סוג תעריף	סוג צריכה	קריאה קודמת	קריאה נוכחית	סה"כ צריכה בקוט"ש	מחיר לקוט"ש בא"ג	סה"כ לתשלום
פרטי חשבון עבור תאריכים:			02/02/17	02/01/17		
777	פסגה	54,795.50	56,011.00	1,215.50	95.81	1,164.57 ₪
778	גבע	17,752.00	18,191.00	439.00	58.63	257.39 ₪
779	שפל	43,838.50	47,780.00	3,941.50	37.38	1,473.33 ₪

סה"כ צריכה לדייר:

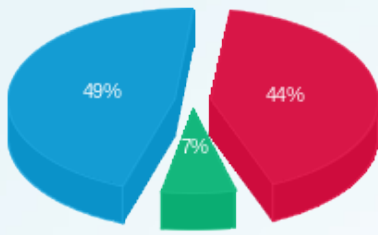
שיא ביקוש	סה"כ צריכה בפסגה	סה"כ צריכה גבע	סה"כ צריכה שפל	סה"כ צריכה בקוט"ש	סה"כ לתשלום
16.76	3,307.00	866.00	9,362.00	13,535.00	7,175.69 ₪

0.00 ₪	תשלום קבוע	
7,175.69 ₪	סה"כ לתשלום	לא כולל מע"מ



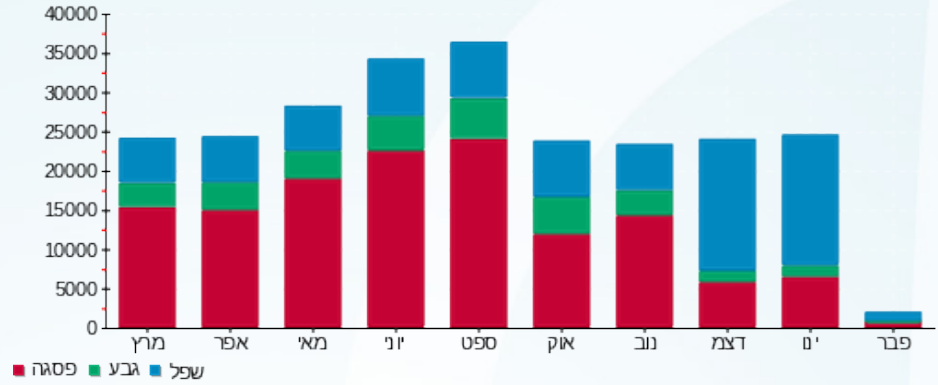


התפלגות חיוב בש"ח לפי תע"ן



- פסגה (3,168.44 ש"ח)
- גבע (507.74 ש"ח)
- שפל (3,499.52 ש"ח)

הסטוריית צריכה בקוט"ש





08/02/17 תאריך הפקה:
 02/02/17 תאריך קריאה נוכחית:
 02/01/17 תאריך קריאה קודמת:

שם דייר: סידו לוג
שם אתר: נשר - בר יהודה - בניין אופיר חיפה

לקוח/ה נכבד/ה, אנו מתכבדים להגיש את חישוב צריכת החשמל לתקופה 02/01/17 - 02/02/17:
שגיא אדריכלים ציבורי - 15 - 13170773

סוג תעריף	סוג צריכה	קריאה קודמת	קריאה נוכחית	סה"כ צריכה בקוט"ש	מחיר לקוט"ש בא"ג	סה"כ לתשלום
פרטי חשבון עבור תאריכים:			02/01/17	02/02/17		
777	פסגה	168.34	171.48	3.14	95.81	3.01 ₪
778	גבע	94.14	95.42	1.28	58.63	0.75 ₪
779	שפל	253.00	262.94	9.94	37.38	3.72 ₪

שגיא אדריכלים ציבורי - 14 - 13170773

סוג תעריף	סוג צריכה	קריאה קודמת	קריאה נוכחית	סה"כ צריכה בקוט"ש	מחיר לקוט"ש בא"ג	סה"כ לתשלום
פרטי חשבון עבור תאריכים:			02/01/17	02/02/17		
777	פסגה	440.42	444.14	3.72	95.81	3.56 ₪
778	גבע	150.70	152.08	1.38	58.63	0.81 ₪
779	שפל	447.90	460.88	12.98	37.38	4.85 ₪

שגיא אדריכלים ציבורי - 13 - 13170773

סוג תעריף	סוג צריכה	קריאה קודמת	קריאה נוכחית	סה"כ צריכה בקוט"ש	מחיר לקוט"ש בא"ג	סה"כ לתשלום
פרטי חשבון עבור תאריכים:			02/01/17	02/02/17		
777	פסגה	24.18	24.40	0.22	95.81	0.21 ₪
778	גבע	4.38	4.46	0.08	58.63	0.05 ₪
779	שפל	14.98	16.44	1.46	37.38	0.55 ₪

אדריכלים מדרגות דרום - 25 - 13170770

סוג תעריף	סוג צריכה	קריאה קודמת	קריאה נוכחית	סה"כ צריכה בקוט"ש	מחיר לקוט"ש בא"ג	סה"כ לתשלום
פרטי חשבון עבור תאריכים:			02/01/17	02/02/17		
777	פסגה	1.82	2.16	0.35	95.81	0.33 ₪
778	גבע	0.93	1.03	0.10	58.63	0.06 ₪
779	שפל	2.16	2.77	0.61	37.38	0.23 ₪





אופיר שניא אדריכלים - 7 - 13170773

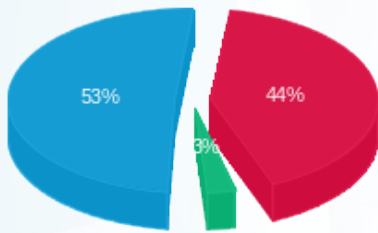
סה"כ לתשלום	מחיר לקוט"ש בא"ג	סה"כ צריכה בקוט"ש	קריאה נוכחית	קריאה קודמת	סוג צריכה	סוג תעריף
			02/02/17	02/01/17	פרטי חשבון עבור תאריכים:	
73.97 ₪	95.81	77.20	5,774.55	5,697.35	פסגה	777
3.31 ₪	58.63	5.65	515.25	509.60	גבע	778
88.09 ₪	37.38	235.65	2,087.70	1,852.05	שפל	779

סה"כ צריכה לדייר:

סה"כ לתשלום	סה"כ צריכה בקוט"ש	סה"כ צריכה שפל	סה"כ צריכה גבע	סה"כ צריכה בפסגה	שיא ביקוש
183.48 ₪	353.75	260.64	8.49	84.62	4.01

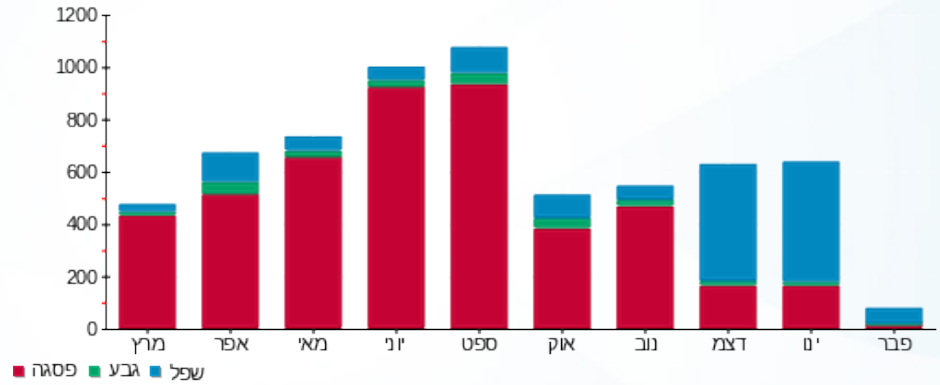
58.35 ₪	תשלום קבוע	
241.83 ₪	סה"כ לתשלום	לא כולל מע"מ

התפלגות חיוב בש"ח לפי תע"ן



- פסגה (81.08 ₪) 53%
- גבע (4.98 ₪) 3%
- שפל (97.43 ₪) 44%

הסטוריית צריכה בקוט"ש





08/02/17 תאריך הפקה:
 02/02/17 תאריך קריאה נוכחית:
 02/01/17 תאריך קריאה קודמת:

שם דייר: סלקום
שם אתר: נשר - בר יהודה - בניין אופיר חיפה

לקוח/ה נכבד/ה, אנו מתכבדים להגיש את חישוב צריכת החשמל לתקופה 02/01/17 - 02/02/17:
סלקום - 13 - 13170770

סוג תעריף	סוג צריכה	קריאה קודמת	קריאה נוכחית	סה"כ צריכה בקוט"ש	מחיר לקוט"ש בא"ג	סה"כ לתשלום
פרטי חשבון עבור תאריכים:						
777	פסגה	02/01/17	02/02/17	0.00	95.81	0.00 ₪
778	גבע	2,949.45	2,949.45	0.00	58.63	0.00 ₪
779	שפל	8,419.95	8,419.95	0.00	37.38	0.00 ₪

סלקום - 14 - 13170770

סוג תעריף	סוג צריכה	קריאה קודמת	קריאה נוכחית	סה"כ צריכה בקוט"ש	מחיר לקוט"ש בא"ג	סה"כ לתשלום
פרטי חשבון עבור תאריכים:						
777	פסגה	02/01/17	02/02/17	0.00	95.81	0.00 ₪
778	גבע	2,267.70	2,267.70	0.00	58.63	0.00 ₪
779	שפל	6,397.60	6,397.60	0.00	37.38	0.00 ₪

סלקום - 15 - 13170770

סוג תעריף	סוג צריכה	קריאה קודמת	קריאה נוכחית	סה"כ צריכה בקוט"ש	מחיר לקוט"ש בא"ג	סה"כ לתשלום
פרטי חשבון עבור תאריכים:						
777	פסגה	02/01/17	02/02/17	0.00	95.81	0.00 ₪
778	גבע	896.95	896.95	0.00	58.63	0.00 ₪
779	שפל	2,898.15	2,898.15	0.00	37.38	0.00 ₪

סה"כ צריכה לדייר:

שיא ביקוש	סה"כ צריכה בפסגה	סה"כ צריכה גבע	סה"כ צריכה שפל	סה"כ צריכה בקוט"ש	סה"כ לתשלום
	0.00	0.00	0.00	0.00	0.00 ₪

183.91 ₪	תשלום קבוע	
183.91 ₪	סה"כ לתשלום	לא כולל מע"מ

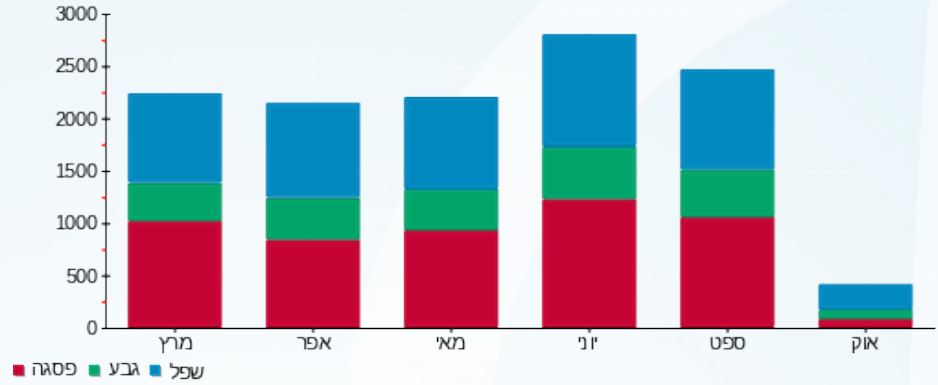




התפלגות חיוב בש"ח לפי תעו"ז

הסטוריית צריכה בקוט"ש

- פסגה (0.00 ₪)
- גבע (0.00 ₪)
- שפל (0.00 ₪)





08/02/17 תאריך הפקה:
 02/02/17 תאריך קריאה נוכחית:
 02/01/17 תאריך קריאה קודמת:

שם דייר: פינגסים B&B
 שם אתר: נשר - בר יהודה - בניין אופיר חיפה

לקוח/ה נכבד/ה, אנו מתכבדים להגיש את חישוב צריכת החשמל לתקופה 02/02/17 - 02/01/17:

B&B - 13170770 - 34

סוג תעריף	סוג צריכה	קריאה קודמת	קריאה נוכחית	סה"כ צריכה בקוט"ש	מחיר לקוט"ש בא"ג	סה"כ לתשלום
פרטי חשבון עבור תאריכים:			02/02/17	02/01/17		
777	פסגה	10,455.35	10,609.20	153.85	95.81	147.40 ₪
778	גבע	1,550.75	1,575.15	24.40	58.63	14.31 ₪
779	שפל	3,254.75	3,752.80	498.05	37.38	186.17 ₪

B&B - 13170770 - 35

סוג תעריף	סוג צריכה	קריאה קודמת	קריאה נוכחית	סה"כ צריכה בקוט"ש	מחיר לקוט"ש בא"ג	סה"כ לתשלום
פרטי חשבון עבור תאריכים:			02/02/17	02/01/17		
777	פסגה	9,887.40	10,113.75	226.35	95.81	216.87 ₪
778	גבע	1,882.10	1,933.75	51.65	58.63	30.28 ₪
779	שפל	4,734.85	5,486.70	751.85	37.38	281.04 ₪

B&B - 13170770 - 36

סוג תעריף	סוג צריכה	קריאה קודמת	קריאה נוכחית	סה"כ צריכה בקוט"ש	מחיר לקוט"ש בא"ג	סה"כ לתשלום
פרטי חשבון עבור תאריכים:			02/02/17	02/01/17		
777	פסגה	10,339.25	10,530.90	191.65	95.81	183.62 ₪
778	גבע	1,295.95	1,321.90	25.95	58.63	15.21 ₪
779	שפל	3,274.50	3,888.85	614.35	37.38	229.64 ₪

מאזן ראשי לוח קומה 2 - 13170773 - 22

סוג תעריף	סוג צריכה	קריאה קודמת	קריאה נוכחית	סה"כ צריכה בקוט"ש	מחיר לקוט"ש בא"ג	סה"כ לתשלום
פרטי חשבון עבור תאריכים:			02/02/17	02/01/17		
777	פסגה	19,190.80	19,360.80	170.00	95.81	162.88 ₪
778	גבע	2,474.00	2,474.80	0.80	58.63	0.47 ₪
779	שפל	6,726.00	7,209.20	483.20	37.38	180.62 ₪





מאזן ראשי לוח קומה 2 - 23 - 13170773

סה"כ לתשלום	מחיר לקוט"ש בא"ג	סה"כ צריכה בקוט"ש	קריאה נוכחית	קריאה קודמת	סוג צריכה	סוג תעריף
			02/02/17	02/01/17	פרטי חשבון עבור תאריכים:	
₪ 53.27	95.81	55.60	11,155.20	11,099.60	פסגה	777
₪ 1.64	58.63	2.80	1,800.00	1,797.20	גבע	778
₪ 95.69	37.38	256.00	5,566.40	5,310.40	שפל	779

מאזן ראשי לוח קומה 2 - 24 - 13170773

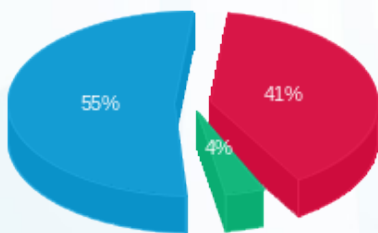
סה"כ לתשלום	מחיר לקוט"ש בא"ג	סה"כ צריכה בקוט"ש	קריאה נוכחית	קריאה קודמת	סוג צריכה	סוג תעריף
			02/02/17	02/01/17	פרטי חשבון עבור תאריכים:	
₪ 67.07	95.81	70.00	8,301.60	8,231.60	פסגה	777
₪ 13.13	58.63	22.40	1,818.00	1,795.60	גבע	778
₪ 128.29	37.38	343.20	5,308.00	4,964.80	שפל	779

סה"כ צריכה לדייר:

שיא ביקוש	סה"כ צריכה בפסגה	סה"כ צריכה גבע	סה"כ צריכה שפל	סה"כ צריכה בקוט"ש	סה"כ לתשלום
6.81	867.45	128.00	2,946.65	3,942.10	₪ 2,007.61

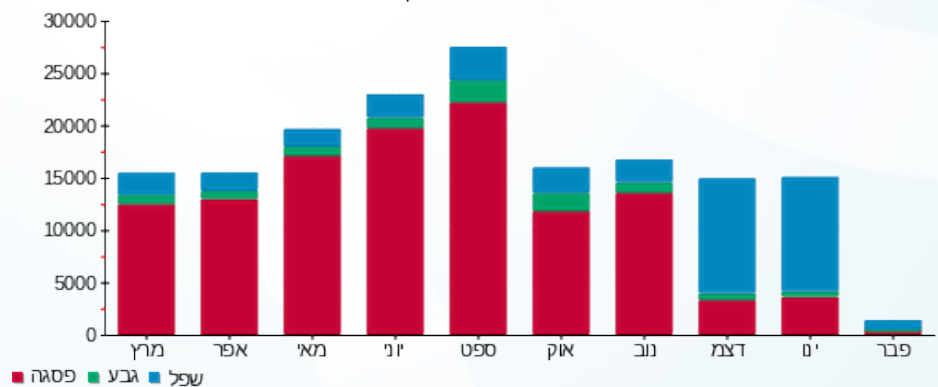
₪ 183.91	תשלום קבוע	
₪ 2,191.52	סה"כ לתשלום	לא כולל מע"מ

התפלגות חיוב בש"ח לפי תע"ז



- פסגה (₪ 831.10)
- גבע (₪ 75.05)
- שפל (₪ 1,101.46)

הסטוריית צריכה בקוט"ש





08/02/17 תאריך הפקה:
 02/02/17 תאריך קריאה נוכחית:
 02/01/17 תאריך קריאה קודמת:

שם דייר: שי אופיר ייצור ושיווק צפון
שם אתר: נשר - בר יהודה - בניין אופיר חיפה

לקוח/ה נכבד/ה, אנו מתכבדים להגיש את חישוב צריכת החשמל לתקופה 02/01/17 - 02/02/17:

שי אופיר ציבורי - 15 - 13170773

סוג תעריף	סוג צריכה	קריאה קודמת	קריאה נוכחית	סה"כ צריכה בקוט"ש	מחיר לקוט"ש בא"ג	סה"כ לתשלום
			02/02/17	02/01/17	פרטי חשבון עבור תאריכים:	
777	פסגה	168.34	171.48	3.14	95.81	3.01 ₪
778	גבע	94.14	95.42	1.28	58.63	0.75 ₪
779	שפל	253.00	262.94	9.94	37.38	3.72 ₪

שי אופיר ציבורי - 14 - 13170773

סוג תעריף	סוג צריכה	קריאה קודמת	קריאה נוכחית	סה"כ צריכה בקוט"ש	מחיר לקוט"ש בא"ג	סה"כ לתשלום
			02/02/17	02/01/17	פרטי חשבון עבור תאריכים:	
777	פסגה	440.42	444.14	3.72	95.81	3.56 ₪
778	גבע	150.70	152.08	1.38	58.63	0.81 ₪
779	שפל	447.90	460.88	12.98	37.38	4.85 ₪

שי אופיר ציבורי - 13 - 13170773

סוג תעריף	סוג צריכה	קריאה קודמת	קריאה נוכחית	סה"כ צריכה בקוט"ש	מחיר לקוט"ש בא"ג	סה"כ לתשלום
			02/02/17	02/01/17	פרטי חשבון עבור תאריכים:	
777	פסגה	24.18	24.40	0.22	95.81	0.21 ₪
778	גבע	4.38	4.46	0.08	58.63	0.05 ₪
779	שפל	14.98	16.44	1.46	37.38	0.55 ₪

שי אופיר מדרגות דרום - 25 - 13170770

סוג תעריף	סוג צריכה	קריאה קודמת	קריאה נוכחית	סה"כ צריכה בקוט"ש	מחיר לקוט"ש בא"ג	סה"כ לתשלום
			02/02/17	02/01/17	פרטי חשבון עבור תאריכים:	
777	פסגה	1.82	2.16	0.35	95.81	0.33 ₪
778	גבע	0.93	1.03	0.10	58.63	0.06 ₪
779	שפל	2.16	2.77	0.61	37.38	0.23 ₪




שי ייצור ושיווק B (משרד ישראל) - 4 - 13170773

סוג תעריף	סוג צריכה	קריאה קודמת	קריאה נוכחית	סה"כ צריכה בקוט"ש	מחיר לקוט"ש בא"ג	סה"כ לתשלום
פרטי חשבון עבור תאריכים:			02/01/17	02/02/17		
777	פסגה	0.00	0.00	0.00	95.81	0.00 ₪
778	גבע	0.00	0.00	0.00	58.63	0.00 ₪
779	שפל	0.00	0.00	0.00	37.38	0.00 ₪

שי ייצור ושיווק B (משרד ישראל) - 5 - 13170773

סוג תעריף	סוג צריכה	קריאה קודמת	קריאה נוכחית	סה"כ צריכה בקוט"ש	מחיר לקוט"ש בא"ג	סה"כ לתשלום
פרטי חשבון עבור תאריכים:			02/01/17	02/02/17		
777	פסגה	26.40	26.40	0.00	95.81	0.00 ₪
778	גבע	1.80	1.80	0.00	58.63	0.00 ₪
779	שפל	4.40	4.40	0.00	37.38	0.00 ₪

שי ייצור ושיווק B (משרד ישראל) - 6 - 13170773

סוג תעריף	סוג צריכה	קריאה קודמת	קריאה נוכחית	סה"כ צריכה בקוט"ש	מחיר לקוט"ש בא"ג	סה"כ לתשלום
פרטי חשבון עבור תאריכים:			02/01/17	02/02/17		
777	פסגה	0.00	0.00	0.00	95.81	0.00 ₪
778	גבע	0.00	0.00	0.00	58.63	0.00 ₪
779	שפל	0.00	0.00	0.00	37.38	0.00 ₪

עזרא ביטוח - 8 - 13170773

סוג תעריף	סוג צריכה	קריאה קודמת	קריאה נוכחית	סה"כ צריכה בקוט"ש	מחיר לקוט"ש בא"ג	סה"כ לתשלום
פרטי חשבון עבור תאריכים:			02/01/17	02/02/17		
777	פסגה	854.60	856.25	1.65	95.81	1.58 ₪
778	גבע	46.50	46.50	0.00	58.63	0.00 ₪
779	שפל	154.95	176.30	21.35	37.38	7.98 ₪

עמית (לשעבר רחל) - 27 - 13170773

סוג תעריף	סוג צריכה	קריאה קודמת	קריאה נוכחית	סה"כ צריכה בקוט"ש	מחיר לקוט"ש בא"ג	סה"כ לתשלום
פרטי חשבון עבור תאריכים:			02/01/17	02/02/17		
777	פסגה	563.70	563.70	0.00	95.81	0.00 ₪
778	גבע	88.75	88.75	0.00	58.63	0.00 ₪
779	שפל	110.05	110.65	0.60	37.38	0.22 ₪



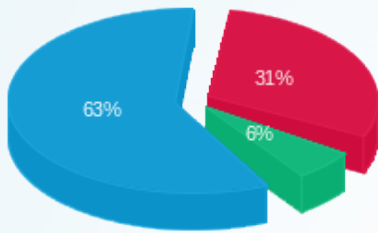


סה"כ צריכה לדייר:

שיא ביקוש	סה"כ צריכה בפסגה	סה"כ צריכה גבע	סה"כ צריכה שפל	סה"כ צריכה בקוט"ש	סה"כ לתשלום
1.09	9.07	2.84	46.94	58.85	27.90 ₪

183.91 ₪	תשלום קבוע	
211.81 ₪	סה"כ לתשלום	לא כולל מע"מ

התפלגות חיוב בש"ח לפי תעו"ז



- פסגה (8.69 ₪)
- גבע (1.66 ₪)
- שפל (17.55 ₪)

הסטוריית צריכה בקוט"ש

