

14/02/17 תאריך הפקה:  
 13/02/17 תאריך קריאה נוכחית:  
 01/02/17 תאריך קריאה קודמת:

שם דייר: בשר דרום אמריקאי  
 שם אתר: העוף המעולה

**לקוח/ה נכבד/ה, אנו מתכבדים להגיש את חישוב צריכת החשמל לתקופה 01/02/17 - 13/02/17:**

**בשר דרום אמריקאי - 3 - 15091602**

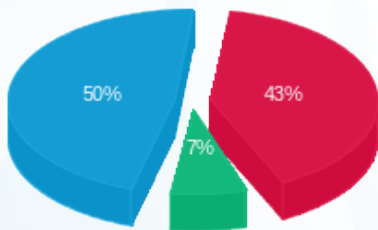
סה"כ לתשלום	מחיר לקוט"ש בא"ג	סה"כ צריכה בקוט"ש	קריאה נוכחית	קריאה קודמת	סוג צריכה	סוג תעריף
			13/02/17	01/02/17	פרטי חשבון עבור תאריכים:	
₪ 1,051.80	95.81	1,097.80	24,548.00	23,450.20	פסגה	777
₪ 179.53	58.63	306.20	8,492.80	8,186.60	גבע	778
₪ 1,211.34	37.38	3,240.60	31,185.80	27,945.20	שפל	779

**סה"כ צריכה לדייר:**

סה"כ לתשלום	סה"כ צריכה בקוט"ש	סה"כ צריכה שפל	סה"כ צריכה גבע	סה"כ צריכה בפסגה	שיא ביקוש
₪ 2,442.66	4,644.60	3,240.60	306.20	1,097.80	16.60

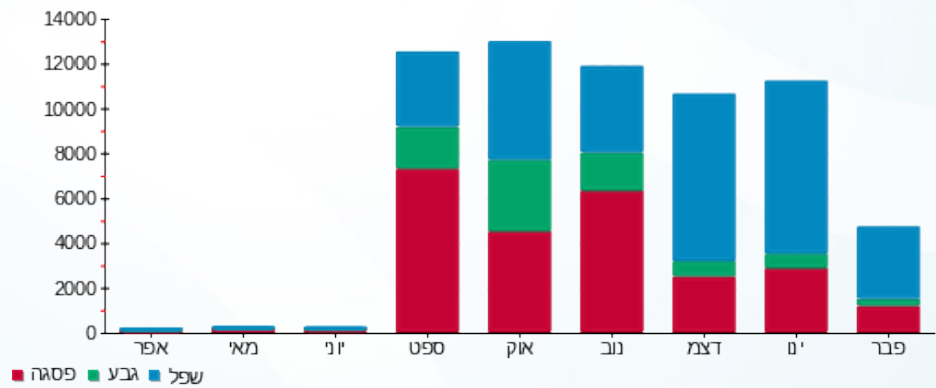
₪ 185.07	<b>תשלום קבוע</b>	
₪ 2,627.73	<b>סה"כ לתשלום</b>	<b>לא כולל מע"מ</b>

התפלגות חיוב בש"ח לפי תע"ז



■ פסגה (₪ 1,051.80)  
 ■ גבע (₪ 179.53)  
 ■ שפל (₪ 1,211.34)

הסטוריית צריכה בקוט"ש





14/02/17 תאריך הפקה:  
 13/02/17 תאריך קריאה נוכחית:  
 01/02/17 תאריך קריאה קודמת:

שם דייר: דורו מוצרים אטלקיים  
 שם אתר: העוף המעולה

לקוח/ה נכבד/ה, אנו מתכבדים להגיש את חישוב צריכת החשמל לתקופה 01/02/17 - 13/02/17:

15091585 - 1

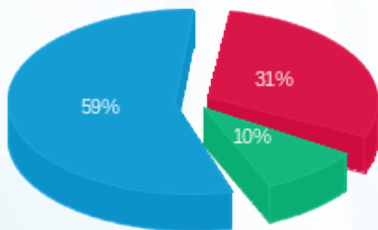
סוג תעריף	סוג צריכה	קריאה קודמת	קריאה נוכחית	סה"כ צריכה בקוט"ש	מחיר לקוט"ש בא"ג	סה"כ לתשלום
פרטי חשבון עבור תאריכים:						
777	פסגה	01/02/17	13/02/17	1,722.00	95.81	1,649.85 ₪
778	גבע	64,712.40	65,589.60	877.20	58.63	514.30 ₪
779	שפל	153,015.60	161,484.00	8,468.40	37.38	3,165.49 ₪

סה"כ צריכה לדייר:

שיא ביקוש	סה"כ צריכה בפסגה	סה"כ צריכה גבע	סה"כ צריכה שפל	סה"כ צריכה בקוט"ש	סה"כ לתשלום
54.47	1,722.00	877.20	8,468.40	11,067.60	5,329.64 ₪

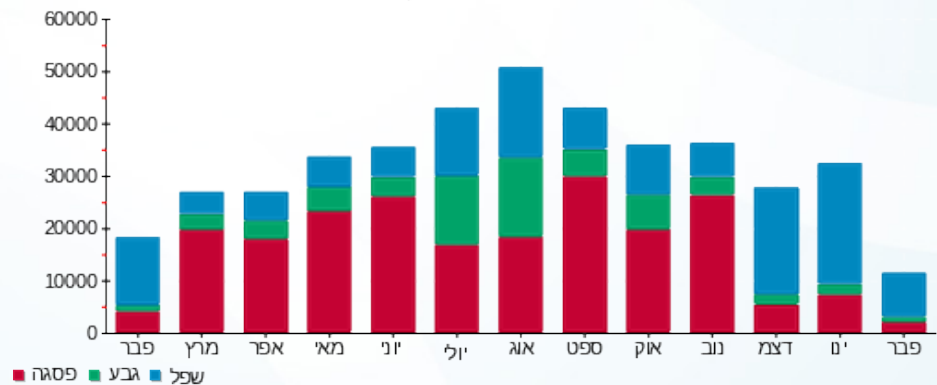
185.07 ₪	תשלום קבוע	
5,514.71 ₪	סה"כ לתשלום	לא כולל מע"מ

התפלגות חיוב בש"ח לפי תע"ז



פסגה (1,649.85 ₪) 59%  
 גבע (514.30 ₪) 31%  
 שפל (3,165.49 ₪) 10%

הסטוריית צריכה בקוט"ש





14/02/17 תאריך הפקה:  
 13/02/17 תאריך קריאה נוכחית:  
 01/02/17 תאריך קריאה קודמת:

שם דייר: חיים בכר  
 שם אתר: העוף המעולה

לקוח/ה נכבד/ה, אנו מתכבדים להגיש את חישוב צריכת החשמל לתקופה 01/02/17 - 13/02/17:

15091585 - 4

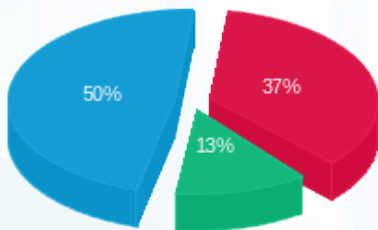
סוג תעריף	סוג צריכה	קריאה קודמת	קריאה נוכחית	סה"כ צריכה בקוט"ש	מחיר לקוט"ש בא"ג	סה"כ לתשלום
פרטי חשבון עבור תאריכים:						
777	פסגה	01/02/17	13/02/17	176.60	95.81	169.20 ₪
778	גבע	5,155.10	5,254.00	98.90	58.63	57.99 ₪
779	שפל	15,274.20	15,884.70	610.50	37.38	228.20 ₪

סה"כ צריכה לדייר:

שיא ביקוש	סה"כ צריכה בפסגה	סה"כ צריכה גבע	סה"כ צריכה שפל	סה"כ צריכה בקוט"ש	סה"כ לתשלום
5.73	176.60	98.90	610.50	886.00	455.39 ₪

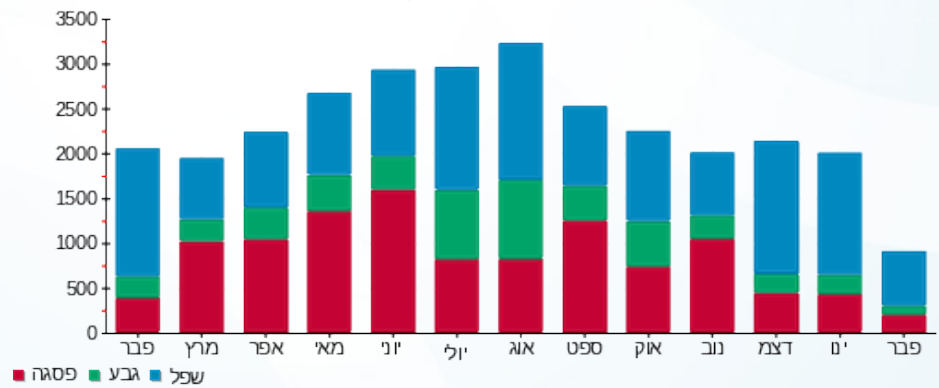
58.72 ₪	תשלום קבוע
514.11 ₪	סה"כ לתשלום
<b>לא כולל מע"מ</b>	

התפלגות חיוב בש"ח לפי תע"ז



- פסגה (169.20 ₪)
- גבע (57.99 ₪)
- שפל (228.20 ₪)

הסטוריית צריכה בקוט"ש



- פסגה
- גבע
- שפל





14/02/17

תאריך הפקה:

שם דייר: חן שטרבינסקי  
שם אתר: העוף המעולה

13/02/17

תאריך קריאה נוכחית:

01/02/17

תאריך קריאה קודמת:

לקוח/ה נכבד/ה, אנו מתכבדים להגיש את חישוב צריכת החשמל לתקופה 01/02/17 - 13/02/17:

15091602 - 2

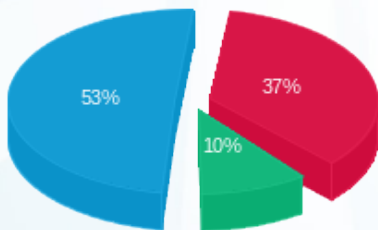
סה"כ לתשלום	מחיר לקוט"ש בא"ג	סה"כ צריכה בקוט"ש	קריאה נוכחית	קריאה קודמת	סוג צריכה	סוג תעריף
			13/02/17	01/02/17	פרטי חשבון עבור תאריכים:	
236.55 ₪	95.81	246.90	9,754.50	9,507.60	פסגה	777
66.08 ₪	58.63	112.70	6,340.55	6,227.85	גבע	778
335.28 ₪	37.38	896.95	18,604.35	17,707.40	שפל	779

סה"כ צריכה לדייר:

סה"כ לתשלום	סה"כ צריכה בקוט"ש	סה"כ צריכה שפל	סה"כ צריכה גבע	סה"כ צריכה בפסגה	שיא ביקוש
637.91 ₪	1,256.55	896.95	112.70	246.90	7.26

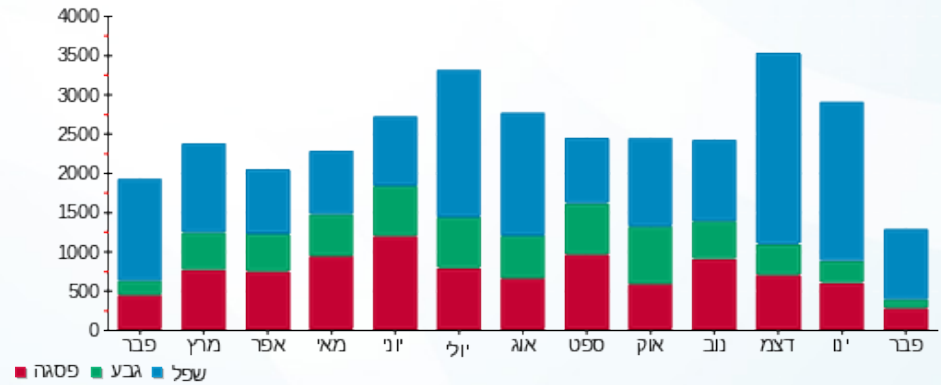
58.72 ₪	<b>תשלום קבוע</b>	
696.63 ₪	<b>סה"כ לתשלום</b>	<b>לא כולל מע"מ</b>

התפלגות חיוב בש"ח לפי תע"ז



■ פסגה (236.55 ₪)  
■ גבע (66.08 ₪)  
■ שפל (335.28 ₪)

הסטוריית צריכה בקוט"ש





14/02/17

תאריך הפקה:

שם דייר: סלטי גן בעמ  
שם אתר: העוף המעולה

13/02/17

תאריך קריאה נוכחית:

01/02/17

תאריך קריאה קודמת:

לקוח/ה נכבד/ה, אנו מתכבדים להגיש את חישוב צריכת החשמל לתקופה 01/02/17 - 13/02/17:

15091585 - 2

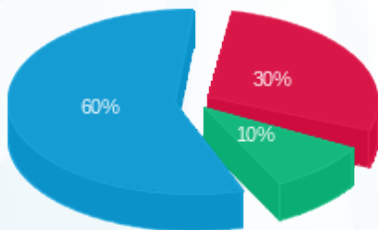
סה"כ לתשלום	מחיר לקוט"ש בא"ג	סה"כ צריכה בקוט"ש	קריאה נוכחית	קריאה קודמת	סוג צריכה	סוג תעריף
			13/02/17	01/02/17	פרטי חשבון עבור תאריכים:	
1,314.13 ₪	95.81	1,371.60	161,785.80	160,414.20	פסגה	777
437.61 ₪	58.63	746.40	54,338.40	53,592.00	גבע	778
2,673.87 ₪	37.38	7,153.20	169,671.00	162,517.80	שפל	779

סה"כ צריכה לדייר:

סה"כ לתשלום	סה"כ צריכה בקוט"ש	סה"כ צריכה שפל	סה"כ צריכה גבע	סה"כ צריכה בפסגה	שיא ביקוש
4,425.61 ₪	9,271.20	7,153.20	746.40	1,371.60	30.25

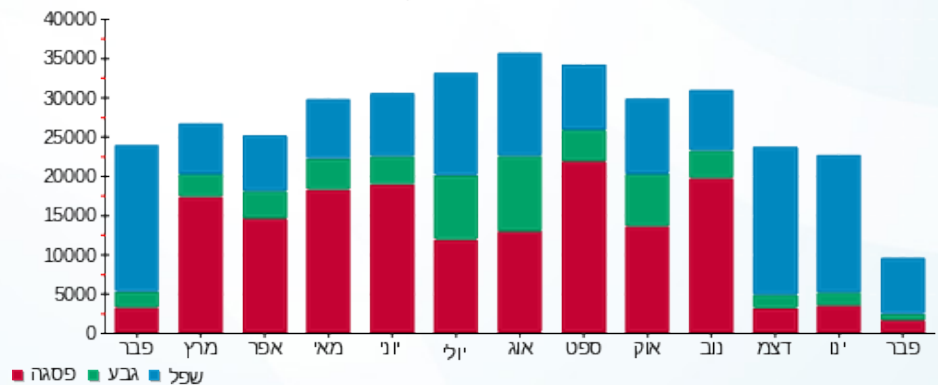
185.07 ₪	<b>תשלום קבוע</b>	
4,610.68 ₪	<b>סה"כ לתשלום</b>	<b>לא כולל מע"מ</b>

התפלגות חיוב בש"ח לפי תע"ז



- פסגה (1,314.13 ₪) 60%
- גבע (437.61 ₪) 10%
- שפל (2,673.87 ₪) 30%

הסטוריית צריכה בקוט"ש





14/02/17

תאריך הפקה:

שם דייר: פאסטת פיורי חדרי קירור

13/02/17

תאריך קריאה נוכחית:

שם אתר: העוף המעולה

01/02/17

תאריך קריאה קודמת:

לקוח/ה נכבד/ה, אנו מתכבדים להגיש את חישוב צריכת החשמל לתקופה 01/02/17 - 13/02/17:

פאסטת פיורי - 4 - 15091602

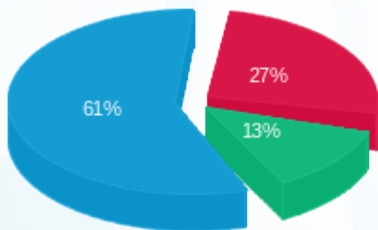
סה"כ לתשלום	מחיר לקוט"ש בא"ג	סה"כ צריכה בקוט"ש	קריאה נוכחית	קריאה קודמת	סוג צריכה	סוג תעריף
			13/02/17	01/02/17	פרטי חשבון עבור תאריכים:	
₪ 46.76	95.81	48.80	87,008.00	86,959.20	פסגה	777
₪ 22.51	58.63	38.40	53,320.00	53,281.60	גבע	778
₪ 107.06	37.38	286.40	159,488.00	159,201.60	שפל	779

סה"כ צריכה לדייר:

סה"כ לתשלום	סה"כ צריכה בקוט"ש	סה"כ צריכה שפל	סה"כ צריכה גבע	סה"כ צריכה בפסגה	שיא ביקוש
₪ 176.33	373.60	286.40	38.40	48.80	1.75

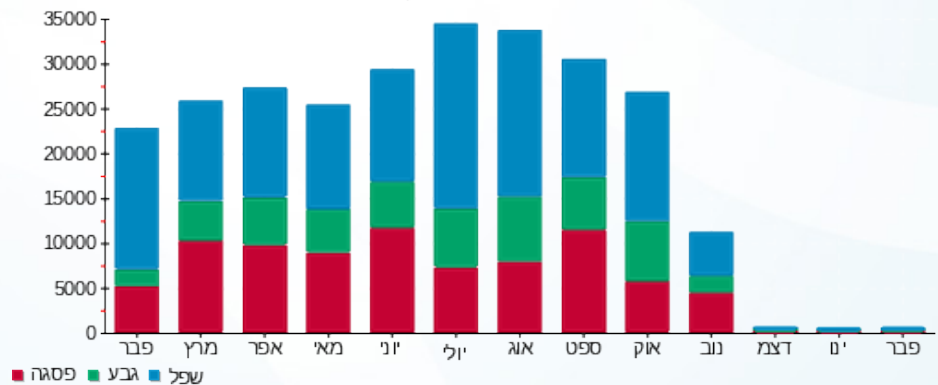
₪ 185.07	<b>תשלום קבוע</b>	
₪ 361.40	<b>סה"כ לתשלום</b>	<b>לא כולל מע"מ</b>

התפלגות חיוב בש"ח לפי תע"ז



- פסגה (₪ 46.76)
- גבע (₪ 22.51)
- שפל (₪ 107.06)

הסטוריית צריכה בקוט"ש





14/02/17

תאריך הפקה:

שם דייר: פלינט שלמה  
שם אתר: העוף המעולה

13/02/17

תאריך קריאה נוכחית:

01/02/17

תאריך קריאה קודמת:

לקוח/ה נכבד/ה, אנו מתכבדים להגיש את חישוב צריכת החשמל לתקופה 13/02/17 - 01/02/17:

15091585 - 3

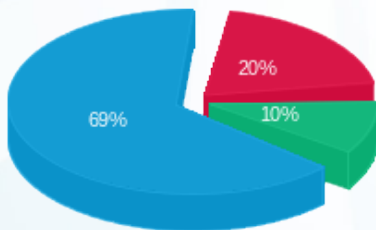
סה"כ לתשלום	מחיר לקוט"ש בא"ג	סה"כ צריכה בקוט"ש	קריאה נוכחית	קריאה קודמת	סוג צריכה	סוג תעריף
			13/02/17	01/02/17	פרטי חשבון עבור תאריכים:	
₪ 34.40	95.81	35.90	3,552.10	3,516.20	פסגה	777
₪ 17.00	58.63	29.00	1,288.60	1,259.60	גבע	778
₪ 116.55	37.38	311.80	4,710.90	4,399.10	שפל	779

סה"כ צריכה לדייר:

סה"כ לתשלום	סה"כ צריכה בקוט"ש	סה"כ צריכה שפל	סה"כ צריכה גבע	סה"כ צריכה בפסגה	שיא ביקוש
₪ 167.95	376.70	311.80	29.00	35.90	7.18

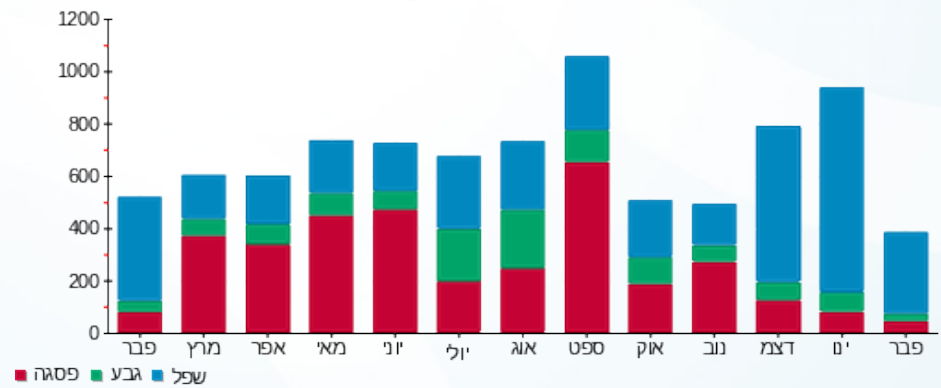
₪ 185.07	<b>תשלום קבוע</b>	
₪ 353.02	<b>סה"כ לתשלום</b>	<b>לא כולל מע"מ</b>

התפלגות חיוב בש"ח לפי תע"ז



- פסגה (₪ 34.40) 69%
- גבע (₪ 17.00) 10%
- שפל (₪ 116.55) 20%

הסטוריית צריכה בקוט"ש





14/02/17 תאריך הפקה:  
 13/02/17 תאריך קריאה נוכחית:  
 01/02/17 תאריך קריאה קודמת:

שם דייר: פרוז אנד סוויט בעמ  
 שם אתר: העוף המעולה

לקוח/ה נכבד/ה, אנו מתכבדים להגיש את חישוב צריכת החשמל לתקופה 01/02/17 - 13/02/17:

מיסטר שף - 1 - 15091602

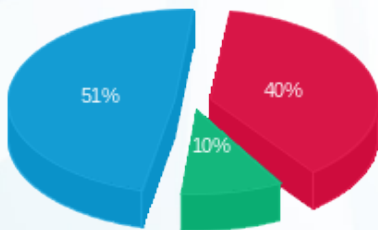
סה"כ לתשלום	מחיר לקוט"ש בא"ג	סה"כ צריכה בקוט"ש	קריאה נוכחית	קריאה קודמת	סוג צריכה	סוג תעריף
			13/02/17	01/02/17	פרטי חשבון עבור תאריכים:	
1,520.50 ₪	95.81	1,587.00	85,306.00	83,719.00	פסגה	777
375.82 ₪	58.63	641.00	47,506.00	46,865.00	גבע	778
1,948.99 ₪	37.38	5,214.00	149,397.00	144,183.00	שפל	779

סה"כ צריכה לדייר:

סה"כ לתשלום	סה"כ צריכה בקוט"ש	סה"כ צריכה שפל	סה"כ צריכה גבע	סה"כ צריכה בפסגה	שיא ביקוש
3,845.32 ₪	7,442.00	5,214.00	641.00	1,587.00	14.54

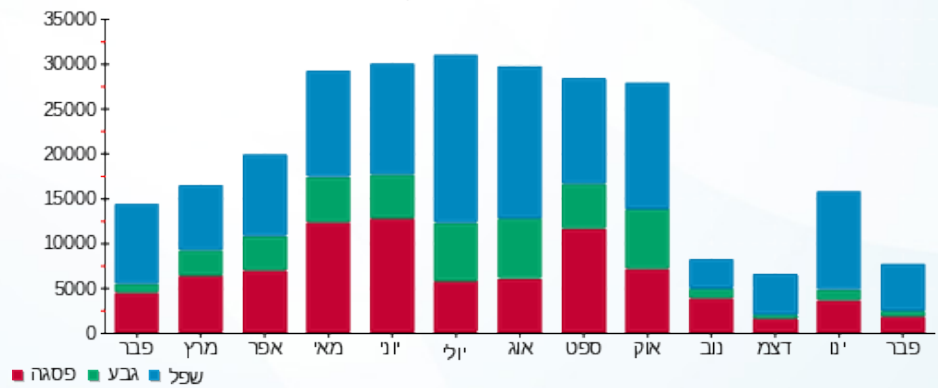
185.07 ₪	<b>תשלום קבוע</b>	
4,030.39 ₪	<b>סה"כ לתשלום</b>	<b>לא כולל מע"מ</b>

התפלגות חיוב בש"ח לפי תע"ז



■ פסגה (1,520.50 ₪)  
 ■ גבע (375.82 ₪)  
 ■ שפל (1,948.99 ₪)

הסטוריית צריכה בקוט"ש





14/02/17 תאריך הפקה:  
 13/02/17 תאריך קריאה נוכחית:  
 01/02/17 תאריך קריאה קודמת:

**שם דייר:** פרוז אנד סוויט בעמ משרדים  
**שם אתר:** העוף המעולה

**לקוח/ה נכבד/ה, אנו מתכבדים להגיש את חישוב צריכת החשמל לתקופה 01/02/17 - 13/02/17:**

**מיסטר שף משרדים - 3 - 15091596**

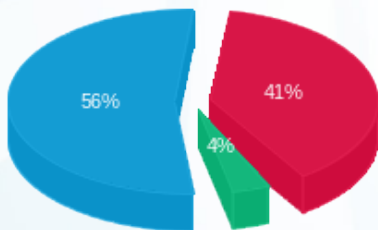
סה"כ לתשלום	מחיר לקוט"ש בא"ג	סה"כ צריכה בקוט"ש	קריאה נוכחית	קריאה קודמת	סוג צריכה	סוג תעריף
			13/02/17	01/02/17	פרטי חשבון עבור תאריכים:	
214.33 ₪	95.81	223.70	26,508.80	26,285.10	פסגה	777
19.05 ₪	58.63	32.50	10,575.30	10,542.80	גבע	778
292.09 ₪	37.38	781.40	27,923.10	27,141.70	שפל	779

**סה"כ צריכה לדייר:**

סה"כ לתשלום	סה"כ צריכה בקוט"ש	סה"כ צריכה שפל	סה"כ צריכה גבע	סה"כ צריכה בפסגה	שיא ביקוש
525.47 ₪	1,037.60	781.40	32.50	223.70	7.02

185.07 ₪	<b>תשלום קבוע</b>	
710.54 ₪	<b>סה"כ לתשלום</b>	<b>לא כולל מע"מ</b>

התפלגות חיוב בש"ח לפי תע"ז



- פסגה (214.33 ₪) 56%
- גבע (19.05 ₪) 4%
- שפל (292.09 ₪) 41%

הסטוריית צריכה בקוט"ש

