

16/02/17 תאריך הפקה:
 15/02/17 תאריך קריאה נוכחית:
 01/02/17 תאריך קריאה קודמת:

שם דייר: בשר דרום אמריקאי
 שם אתר: העוף המעולה

לקוח/ה נכבד/ה, אנו מתכבדים להגיש את חישוב צריכת החשמל לתקופה 01/02/17 - 15/02/17:

בשר דרום אמריקאי - 3 - 15091602

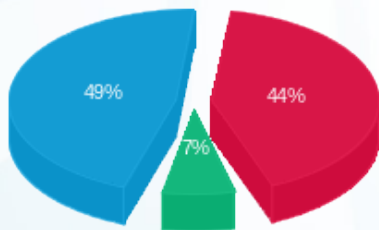
סה"כ לתשלום	מחיר לקוט"ש בא"ג	סה"כ צריכה בקוט"ש	קריאה נוכחית	קריאה קודמת	סוג צריכה	סוג תעריף
			15/02/17	01/02/17	פרטי חשבון עבור תאריכים:	
₪ 1,280.21	95.81	1,336.20	24,786.40	23,450.20	פסגה	777
₪ 202.98	58.63	346.20	8,532.80	8,186.60	גבע	778
₪ 1,406.98	37.38	3,764.00	31,709.20	27,945.20	שפל	779

סה"כ צריכה לדייר:

סה"כ לתשלום	סה"כ צריכה בקוט"ש	סה"כ צריכה שפל	סה"כ צריכה גבע	סה"כ צריכה בפסגה	שיא ביקוש
₪ 2,890.17	5,446.40	3,764.00	346.20	1,336.20	16.60

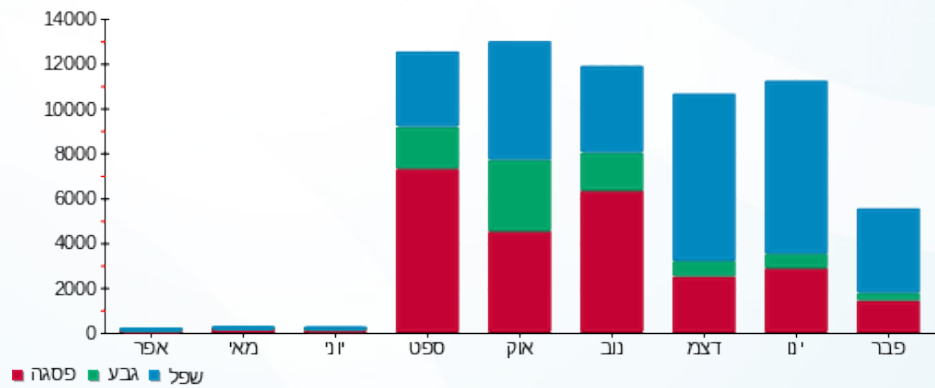
₪ 185.07	תשלום קבוע	
₪ 3,075.24	סה"כ לתשלום	לא כולל מע"מ

התפלגות חיוב בש"ח לפי תע"ז



■ פסגה (₪ 1,280.21) 49%
 ■ גבע (₪ 202.98) 7%
 ■ שפל (₪ 1,406.98) 44%

הסטוריית צריכה בקוט"ש





16/02/17 תאריך הפקה:
 15/02/17 תאריך קריאה נוכחית:
 01/02/17 תאריך קריאה קודמת:

שם דייר: דורו מוצרים אטלקיים
 שם אתר: העוף המעולה

לקוח/ה נכבד/ה, אנו מתכבדים להגיש את חישוב צריכת החשמל לתקופה 01/02/17 - 15/02/17:

15091585 - 1

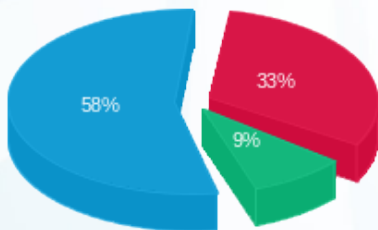
סה"כ לתשלום	מחיר לקוט"ש בא"ג	סה"כ צריכה בקוט"ש	קריאה נוכחית	קריאה קודמת	סוג צריכה	סוג תעריף
			15/02/17	01/02/17	פרטי חשבון עבור תאריכים:	
2,115.48 ₪	95.81	2,208.00	218,376.00	216,168.00	פסגה	777
596.62 ₪	58.63	1,017.60	65,730.00	64,712.40	גבע	778
3,739.20 ₪	37.38	10,003.20	163,018.80	153,015.60	שפל	779

סה"כ צריכה לדייר:

סה"כ לתשלום	סה"כ צריכה בקוט"ש	סה"כ צריכה שפל	סה"כ צריכה גבע	סה"כ צריכה בפסגה	שיא ביקוש
6,451.30 ₪	13,228.80	10,003.20	1,017.60	2,208.00	54.47

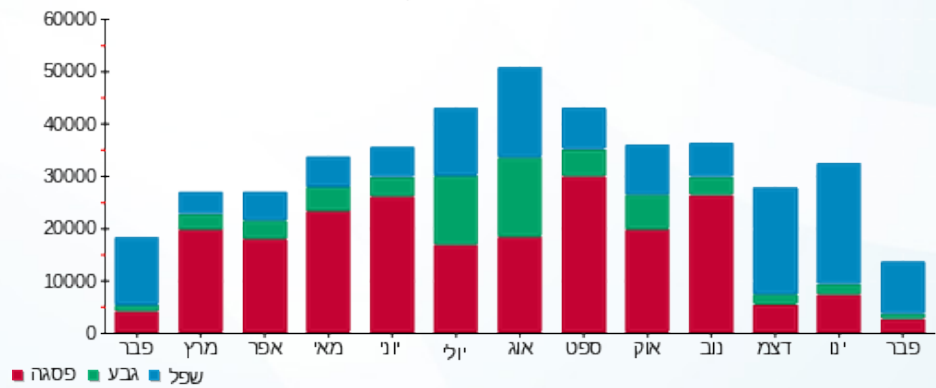
185.07 ₪	תשלום קבוע	
6,636.37 ₪	סה"כ לתשלום	לא כולל מע"מ

התפלגות חיוב בש"ח לפי תעו"ז



■ פסגה (2,115.48 ₪)
 ■ גבע (596.62 ₪)
 ■ שפל (3,739.20 ₪)

הסטוריית צריכה בקוט"ש



16/02/17 תאריך הפקה:
 15/02/17 תאריך קריאה נוכחית:
 01/02/17 תאריך קריאה קודמת:

שם דייר: חיים בכר
 שם אתר: העוף המעולה

לקוח/ה נכבד/ה, אנו מתכבדים להגיש את חישוב צריכת החשמל לתקופה 01/02/17 - 15/02/17:

15091585 - 4

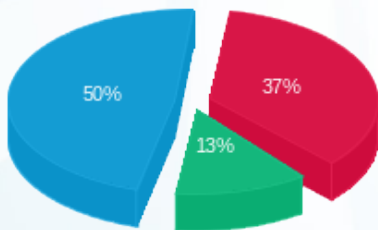
סה"כ לתשלום	מחיר לקוט"ש בא"ג	סה"כ צריכה בקוט"ש	קריאה נוכחית	קריאה קודמת	סוג צריכה	סוג תעריף
			15/02/17	01/02/17	פרטי חשבון עבור תאריכים:	
205.32 ₪	95.81	214.30	11,414.80	11,200.50	פסגה	777
70.94 ₪	58.63	121.00	5,276.10	5,155.10	גבע	778
277.14 ₪	37.38	741.40	16,015.60	15,274.20	שפל	779

סה"כ צריכה לדייר:

סה"כ לתשלום	סה"כ צריכה בקוט"ש	סה"כ צריכה שפל	סה"כ צריכה גבע	סה"כ צריכה בפסגה	שיא ביקוש
553.40 ₪	1,076.70	741.40	121.00	214.30	5.73

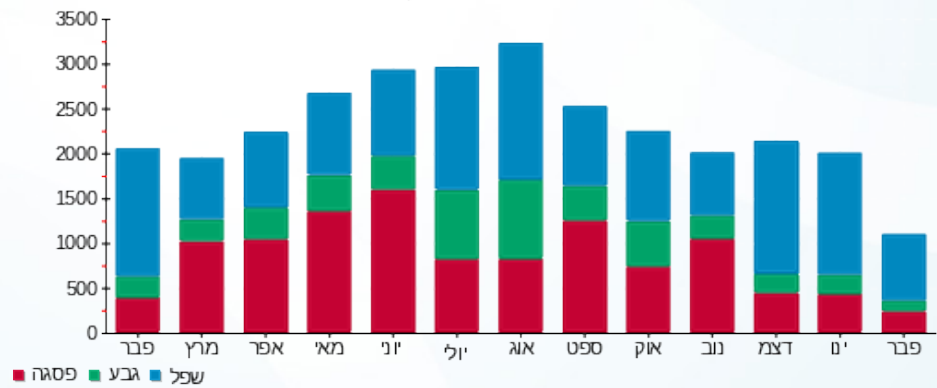
58.72 ₪	תשלום קבוע	
612.12 ₪	סה"כ לתשלום	לא כולל מע"מ

התפלגות חיוב בש"ח לפי תע"ז



פסגה (205.32 ₪) ■
 גבע (70.94 ₪) ■
 שפל (277.14 ₪) ■

הסטוריית צריכה בקוט"ש





16/02/17

תאריך הפקה:

שם דייר: חן שטרבינסקי
שם אתר: העוף המעולה

15/02/17

תאריך קריאה נוכחית:

01/02/17

תאריך קריאה קודמת:

לקוח/ה נכבד/ה, אנו מתכבדים להגיש את חישוב צריכת החשמל לתקופה 01/02/17 - 15/02/17:

15091602 - 2

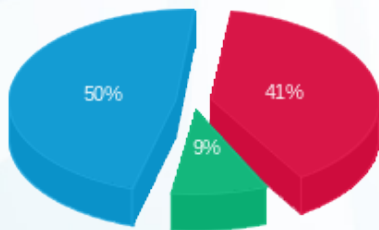
סה"כ לתשלום	מחיר לקוט"ש בא"ג	סה"כ צריכה בקוט"ש	קריאה נוכחית	קריאה קודמת	סוג צריכה	סוג תעריף
			15/02/17	01/02/17	פרטי חשבון עבור תאריכים:	
₪ 349.75	95.81	365.05	9,872.65	9,507.60	פסגה	777
₪ 78.74	58.63	134.30	6,362.15	6,227.85	גבע	778
₪ 421.67	37.38	1,128.05	18,835.45	17,707.40	שפל	779

סה"כ צריכה לדייר:

סה"כ לתשלום	סה"כ צריכה בקוט"ש	סה"כ צריכה שפל	סה"כ צריכה גבע	סה"כ צריכה בפסגה	שיא ביקוש
₪ 850.16	1,627.40	1,128.05	134.30	365.05	7.28

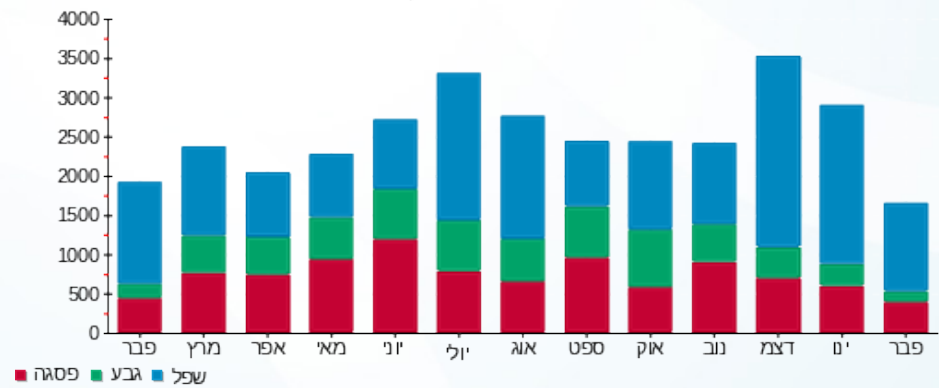
₪ 58.72	תשלום קבוע	
₪ 908.88	סה"כ לתשלום	לא כולל מע"מ

התפלגות חיוב בש"ח לפי תע"ז



- פסגה (₪ 349.75)
- גבע (₪ 78.74)
- שפל (₪ 421.67)

הסטוריית צריכה בקוט"ש





16/02/17

תאריך הפקה:

שם דייר: סלטי גן בעמ
שם אתר: העוף המעולה

15/02/17

תאריך קריאה נוכחית:

01/02/17

תאריך קריאה קודמת:

לקוח/ה נכבד/ה, אנו מתכבדים להגיש את חישוב צריכת החשמל לתקופה 01/02/17 - 15/02/17:

15091585 - 2

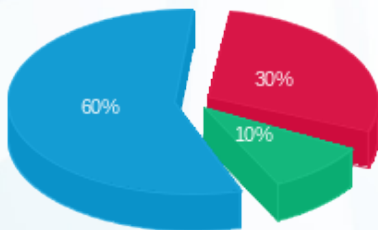
סה"כ לתשלום	מחיר לקוט"ש בא"ג	סה"כ צריכה בקוט"ש	קריאה נוכחית	קריאה קודמת	סוג צריכה	סוג תעריף
			15/02/17	01/02/17	פרטי חשבון עבור תאריכים:	
1,588.34 ₪	95.81	1,657.80	162,072.00	160,414.20	פסגה	777
518.17 ₪	58.63	883.80	54,475.80	53,592.00	גבע	778
3,181.64 ₪	37.38	8,511.60	171,029.40	162,517.80	שפל	779

סה"כ צריכה לדייר:

סה"כ לתשלום	סה"כ צריכה בקוט"ש	סה"כ צריכה שפל	סה"כ צריכה גבע	סה"כ צריכה בפסגה	שיא ביקוש
5,288.15 ₪	11,053.20	8,511.60	883.80	1,657.80	30.25

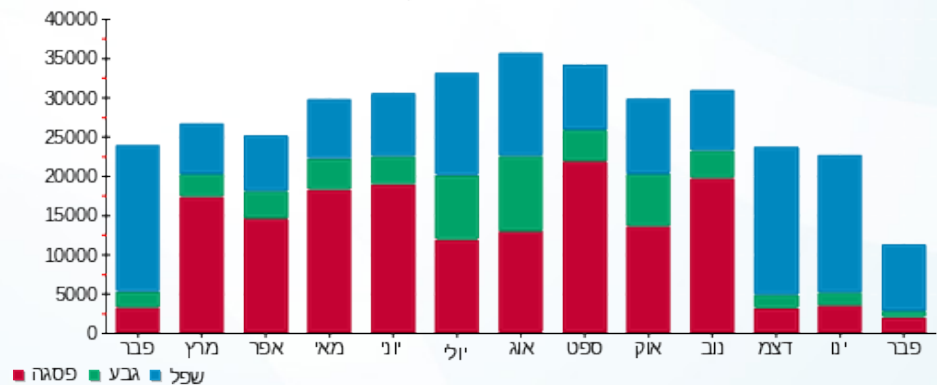
185.07 ₪	תשלום קבוע	
5,473.22 ₪	סה"כ לתשלום	לא כולל מע"מ

התפלגות חיוב בש"ח לפי תע"ז



- פסגה (1,588.34 ₪) - 60%
- גבע (518.17 ₪) - 10%
- שפל (3,181.64 ₪) - 30%

הסטוריית צריכה בקוט"ש



16/02/17 תאריך הפקה:
 15/02/17 תאריך קריאה נוכחית:
 01/02/17 תאריך קריאה קודמת:

שם דייר: פאסטה פיורי חדרי קירור
שם אתר: העוף המעולה

לקוח/ה נכבד/ה, אנו מתכבדים להגיש את חישוב צריכת החשמל לתקופה 01/02/17 - 15/02/17:

פאסטה פיורי - 4 - 15091602

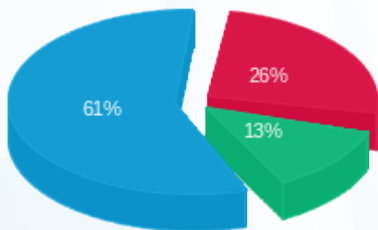
סה"כ לתשלום	מחיר לקוט"ש בא"ג	סה"כ צריכה בקוט"ש	קריאה נוכחית	קריאה קודמת	סוג צריכה	סוג תעריף
			15/02/17	01/02/17	פרטי חשבון עבור תאריכים:	
₪ 46.76	95.81	48.80	87,008.00	86,959.20	פסגה	777
₪ 22.51	58.63	38.40	53,320.00	53,281.60	גבע	778
₪ 107.50	37.38	287.60	159,489.20	159,201.60	שפל	779

סה"כ צריכה לדייר:

סה"כ לתשלום	סה"כ צריכה בקוט"ש	סה"כ צריכה שפל	סה"כ צריכה גבע	סה"כ צריכה בפסגה	שיא ביקוש
₪ 176.77	374.80	287.60	38.40	48.80	1.75

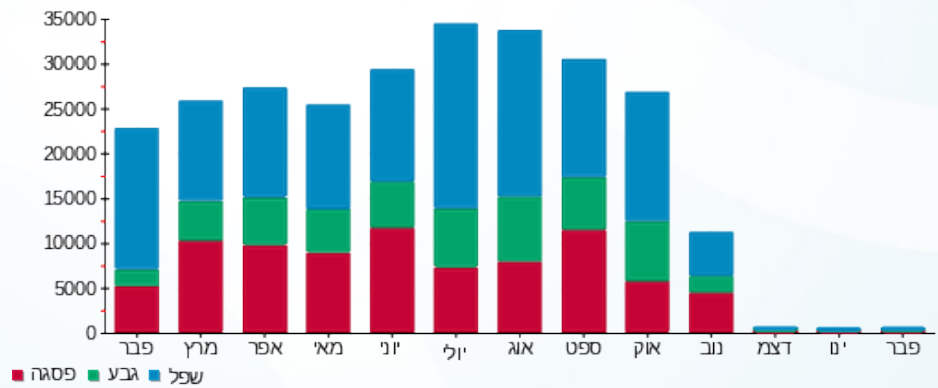
₪ 185.07	תשלום קבוע	
₪ 361.84	סה"כ לתשלום	לא כולל מע"מ

התפלגות חיוב בש"ח לפי תע"ז



פסגה (₪ 46.76) ■
 גבע (₪ 22.51) ■
 שפל (₪ 107.50) ■

הסטוריית צריכה בקוט"ש





16/02/17

תאריך הפקה:

שם דייר: פלינט שלמה

15/02/17

תאריך קריאה נוכחית:

שם אתר: העוף המעולה

01/02/17

תאריך קריאה קודמת:

לקוח/ה נכבד/ה, אנו מתכבדים להגיש את חישוב צריכת החשמל לתקופה 01/02/17 - 15/02/17:

15091585 - 3

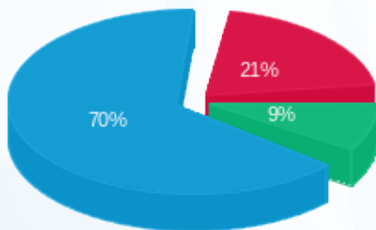
סה"כ לתשלום	מחיר לקוט"ש בא"ג	סה"כ צריכה בקוט"ש	קריאה נוכחית	קריאה קודמת	סוג צריכה	סוג תעריף
			15/02/17	01/02/17	פרטי חשבון עבור תאריכים:	
₪ 42.44	95.81	44.30	3,560.50	3,516.20	פסגה	777
₪ 18.94	58.63	32.30	1,291.90	1,259.60	גבע	778
₪ 142.23	37.38	380.50	4,779.60	4,399.10	שפל	779

סה"כ צריכה לדייר:

סה"כ לתשלום	סה"כ צריכה בקוט"ש	סה"כ צריכה שפל	סה"כ צריכה גבע	סה"כ צריכה בפסגה	שיא ביקוש
₪ 203.61	457.10	380.50	32.30	44.30	7.18

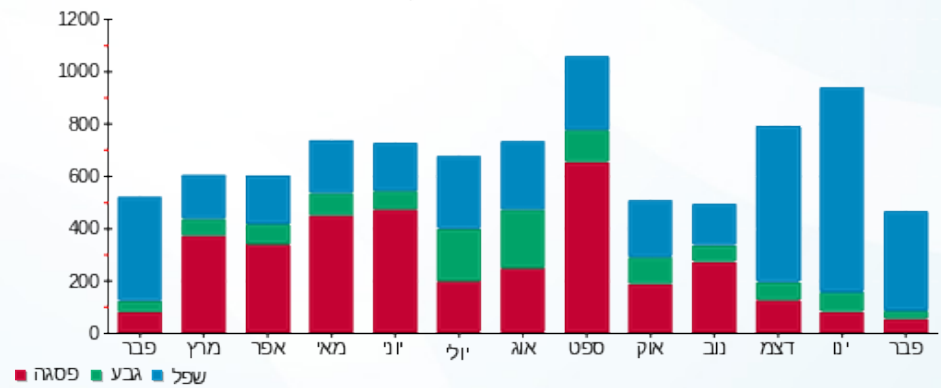
₪ 185.07	תשלום קבוע	
₪ 388.68	סה"כ לתשלום	לא כולל מע"מ

התפלגות חיוב בש"ח לפי תע"ז



- פסגה (₪ 42.44) 21%
- גבע (₪ 18.94) 9%
- שפל (₪ 142.23) 70%

הסטוריית צריכה בקוט"ש





16/02/17

תאריך הפקה:

שם דייר: פרוז אנד סוויט בעמ

15/02/17

תאריך קריאה נוכחית:

שם אתר: העוף המעולה

01/02/17

תאריך קריאה קודמת:

לקוח/ה נכבד/ה, אנו מתכבדים להגיש את חישוב צריכת החשמל לתקופה 01/02/17 - 15/02/17:

מיסטר שף - 1 - 15091602

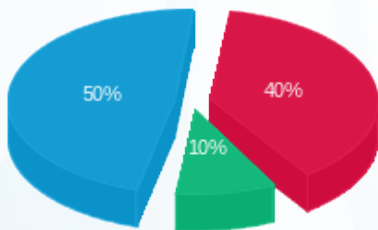
סה"כ לתשלום	מחיר לקוט"ש בא"ג	סה"כ צריכה בקוט"ש	קריאה נוכחית	קריאה קודמת	סוג צריכה	סוג תעריף
			15/02/17	01/02/17	פרטי חשבון עבור תאריכים:	
1,784.94 ₪	95.81	1,863.00	85,582.00	83,719.00	פסגה	777
425.65 ₪	58.63	726.00	47,591.00	46,865.00	גבע	778
2,218.50 ₪	37.38	5,935.00	150,118.00	144,183.00	שפל	779

סה"כ צריכה לדייר:

סה"כ לתשלום	סה"כ צריכה בקוט"ש	סה"כ צריכה שפל	סה"כ צריכה גבע	סה"כ צריכה בפסגה	שיא ביקוש
4,429.10 ₪	8,524.00	5,935.00	726.00	1,863.00	14.54

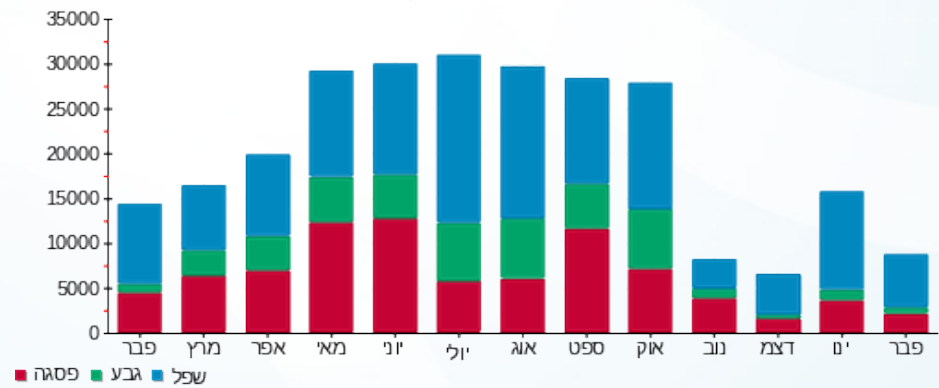
185.07 ₪	תשלום קבוע	
4,614.17 ₪	סה"כ לתשלום	לא כולל מע"מ

התפלגות חיוב בש"ח לפי תע"ז



- פסגה (1,784.94 ₪) - 50%
- גבע (425.65 ₪) - 10%
- שפל (2,218.50 ₪) - 40%

הסטוריית צריכה בקוט"ש



16/02/17 תאריך הפקה:
 15/02/17 תאריך קריאה נוכחית:
 01/02/17 תאריך קריאה קודמת:

שם דייר: פרוז אנד סוויט בעמ משרדים
שם אתר: העוף המעולה

לקוח/ה נכבד/ה, אנו מתכבדים להגיש את חישוב צריכת החשמל לתקופה 01/02/17 - 15/02/17:

מיסטר שף משרדים - 3 - 15091596

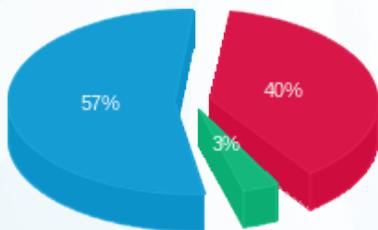
סה"כ לתשלום	מחיר לקוט"ש בא"ג	סה"כ צריכה בקוט"ש	קריאה נוכחית	קריאה קודמת	סוג צריכה	סוג תעריף
			15/02/17	01/02/17	פרטי חשבון עבור תאריכים:	
249.49 ₪	95.81	260.40	26,545.50	26,285.10	פסגה	777
21.52 ₪	58.63	36.70	10,579.50	10,542.80	גבע	778
353.76 ₪	37.38	946.40	28,088.10	27,141.70	שפל	779

סה"כ צריכה לדייר:

סה"כ לתשלום	סה"כ צריכה בקוט"ש	סה"כ צריכה שפל	סה"כ צריכה גבע	סה"כ צריכה בפסגה	שיא ביקוש
624.77 ₪	1,243.50	946.40	36.70	260.40	7.30

185.07 ₪	תשלום קבוע	
809.84 ₪	סה"כ לתשלום	לא כולל מע"מ

התפלגות חיוב בש"ח לפי תע"ז



■ פסגה (249.49 ₪)
 ■ גבע (21.52 ₪)
 ■ שפל (353.76 ₪)

הסטוריית צריכה בקוט"ש

