

26/02/17 תאריך הפקה:  
 20/02/17 תאריך קריאה נוכחית:  
 22/01/17 תאריך קריאה קודמת:

שם דייר: MKS  
 שם אתר: סאמיט 36 כרמיאל

**לקוח/ה נכבד/ה, אנו מתכבדים להגיש את חישוב צריכת החשמל לתקופה 20/02/17 - 22/01/17:**

**MKS - 14014378 - 1**

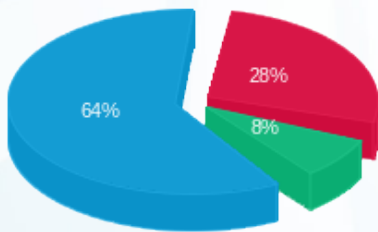
| סה"כ לתשלום | מחיר לקוט"ש בא"ג | סה"כ צריכה בקוט"ש | קריאה נוכחית | קריאה קודמת | סוג צריכה                | סוג תעריף |
|-------------|------------------|-------------------|--------------|-------------|--------------------------|-----------|
|             |                  |                   | 20/02/17     | 22/01/17    | פרטי חשבון עבור תאריכים: |           |
| ₪ 3.74      | 95.81            | 3.90              | 4,161.60     | 4,157.70    | פסגה                     | 777       |
| ₪ 1.06      | 58.63            | 1.80              | 812.80       | 811.00      | גבע                      | 778       |
| ₪ 8.52      | 37.38            | 22.80             | 2,651.10     | 2,628.30    | שפל                      | 779       |

**סה"כ צריכה לדייר:**

| סה"כ לתשלום | סה"כ צריכה בקוט"ש | סה"כ צריכה שפל | סה"כ צריכה גבע | סה"כ צריכה בפסגה | שיא ביקוש |
|-------------|-------------------|----------------|----------------|------------------|-----------|
| ₪ 13.31     | 28.50             | 22.80          | 1.80           | 3.90             |           |

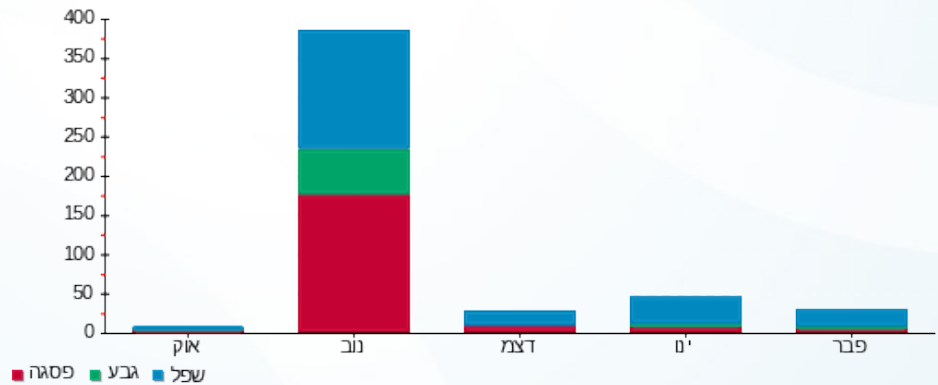
|         |                    |                     |
|---------|--------------------|---------------------|
| ₪ 30.00 | <b>תשלום קבוע</b>  |                     |
| ₪ 43.31 | <b>סה"כ לתשלום</b> | <b>לא כולל מע"מ</b> |

התפלגות חיוב בש"ח לפי תעו"ז



פסגה (₪ 3.74)  
 גבע (₪ 1.06)  
 שפל (₪ 8.52)

הסטוריית צריכה בקוט"ש





26/02/17 תאריך הפקה:  
 20/02/17 תאריך קריאה נוכחית:  
 22/01/17 תאריך קריאה קודמת:

שם דייר: אי.די.אס. פתרונות דיגיטליים בע"מ  
 שם אתר: סאמיט 36 כרמיאל

לקוח/ה נכבד/ה, אנו מתכבדים להגיש את חישוב צריכת החשמל לתקופה 20/02/17 - 22/01/17:

14014462 - 1

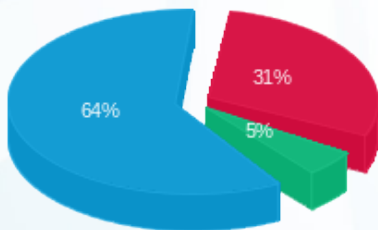
| סה"כ לתשלום | מחיר לקוט"ש בא"ג | סה"כ צריכה בקוט"ש | קריאה נוכחית | קריאה קודמת | סוג צריכה                | סוג תעריף |
|-------------|------------------|-------------------|--------------|-------------|--------------------------|-----------|
|             |                  |                   | 20/02/17     | 22/01/17    | פרטי חשבון עבור תאריכים: |           |
| 180.12 ₪    | 95.81            | 188.00            | 20,290.40    | 20,102.40   | פסגה                     | 777       |
| 29.32 ₪     | 58.63            | 50.00             | 4,233.30     | 4,183.30    | גבע                      | 778       |
| 374.06 ₪    | 37.38            | 1,000.70          | 9,848.90     | 8,848.20    | שפל                      | 779       |

סה"כ צריכה לדייר:

| סה"כ לתשלום | סה"כ צריכה בקוט"ש | סה"כ צריכה שפל | סה"כ צריכה גבע | סה"כ צריכה בפסגה | שיא ביקוש |
|-------------|-------------------|----------------|----------------|------------------|-----------|
| 583.50 ₪    | 1,238.70          | 1,000.70       | 50.00          | 188.00           |           |

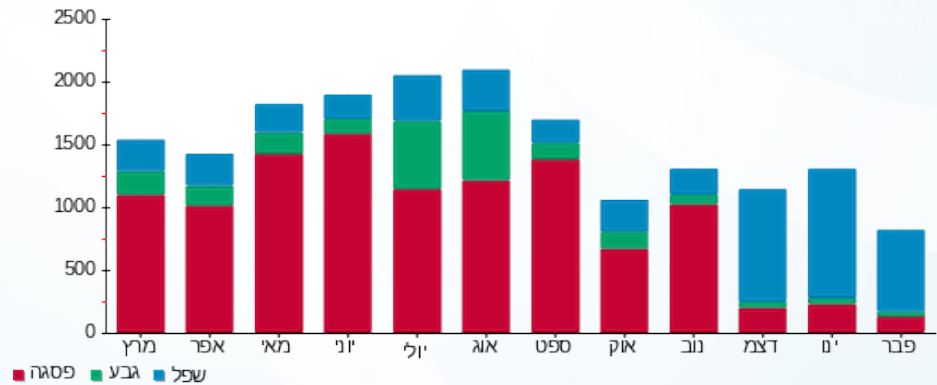
|          |                    |                     |
|----------|--------------------|---------------------|
| 58.35 ₪  | <b>תשלום קבוע</b>  |                     |
| 641.85 ₪ | <b>סה"כ לתשלום</b> | <b>לא כולל מע"מ</b> |

התפלגות חיוב בש"ח לפי תעו"ז



■ פסגה (180.12 ₪)  
 ■ גבע (29.32 ₪)  
 ■ שפל (374.06 ₪)

הסטוריית צריכה בקוט"ש





26/02/17

תאריך הפקה:

20/02/17

תאריך קריאה נוכחית:

22/01/17

תאריך קריאה קודמת:

שם דייר: איילון חקירות  
שם אתר: סאמיט 36 כרמיאל

לקוח/ה נכבד/ה, אנו מתכבדים להגיש את חישוב צריכת החשמל לתקופה 20/02/17 - 22/01/17:

14014453 - 1

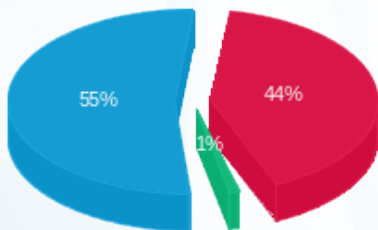
| סה"כ לתשלום | מחיר לקוט"ש בא"ג | סה"כ צריכה בקוט"ש | קריאה נוכחית | קריאה קודמת | סוג צריכה                | סוג תעריף |
|-------------|------------------|-------------------|--------------|-------------|--------------------------|-----------|
|             |                  |                   | 20/02/17     | 22/01/17    | פרטי חשבון עבור תאריכים: |           |
| ₪ 80.00     | 95.81            | 83.50             | 7,713.00     | 7,629.50    | פסגה                     | 777       |
| ₪ 1.82      | 58.63            | 3.10              | 1,282.80     | 1,279.70    | גבע                      | 778       |
| ₪ 100.85    | 37.38            | 269.80            | 2,082.70     | 1,812.90    | שפל                      | 779       |

סה"כ צריכה לדייר:

| סה"כ לתשלום | סה"כ צריכה בקוט"ש | סה"כ צריכה שפל | סה"כ צריכה גבע | סה"כ צריכה בפסגה | שיא ביקוש |
|-------------|-------------------|----------------|----------------|------------------|-----------|
| ₪ 182.67    | 356.40            | 269.80         | 3.10           | 83.50            |           |

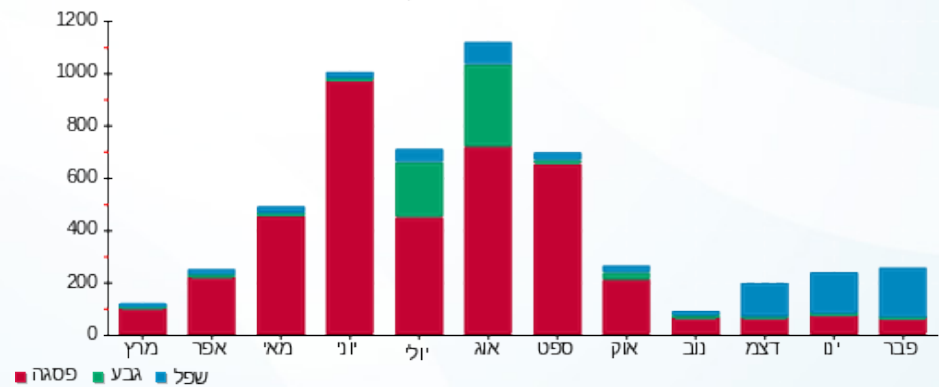
|          |                    |                     |
|----------|--------------------|---------------------|
| ₪ 30.00  | <b>תשלום קבוע</b>  |                     |
| ₪ 212.67 | <b>סה"כ לתשלום</b> | <b>לא כולל מע"מ</b> |

התפלגות חיוב בש"ח לפי תעו"ז



- פסגה (₪ 80.001)
- גבע (₪ 1.82)
- שפל (₪ 100.85)

הסטוריית צריכה בקוט"ש



- פסגה
- גבע
- שפל





26/02/17

תאריך הפקה:

שם דייר: אמ.קו.אס טגה מערכות בע"מ 1  
שם אתר: סאמיט 36 כרמיאל

20/02/17

תאריך קריאה נוכחית:

22/01/17

תאריך קריאה קודמת:

לקוח/ה נכבד/ה, אנו מתכבדים להגיש את חישוב צריכת החשמל לתקופה 20/02/17 - 22/01/17:

13127919 - 1

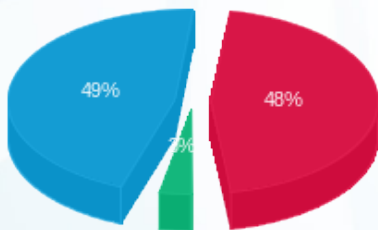
| סה"כ לתשלום | מחיר לקוט"ש בא"ג | סה"כ צריכה בקוט"ש | קריאה נוכחית | קריאה קודמת | סוג צריכה                | סוג תעריף |
|-------------|------------------|-------------------|--------------|-------------|--------------------------|-----------|
|             |                  |                   | 20/02/17     | 22/01/17    | פרטי חשבון עבור תאריכים: |           |
| ₪ 4,292.86  | 95.81            | 4,480.60          | 175,990.40   | 171,509.80  | פסגה                     | 777       |
| ₪ 276.85    | 58.63            | 472.20            | 52,584.30    | 52,112.10   | גבע                      | 778       |
| ₪ 4,308.87  | 37.38            | 11,527.20         | 112,008.60   | 100,481.40  | שפל                      | 779       |

סה"כ צריכה לדייר:

| סה"כ לתשלום | סה"כ צריכה בקוט"ש | סה"כ צריכה שפל | סה"כ צריכה גבע | סה"כ צריכה בפסגה | שיא ביקוש |
|-------------|-------------------|----------------|----------------|------------------|-----------|
| ₪ 8,878.58  | 16,480.00         | 11,527.20      | 472.20         | 4,480.60         |           |

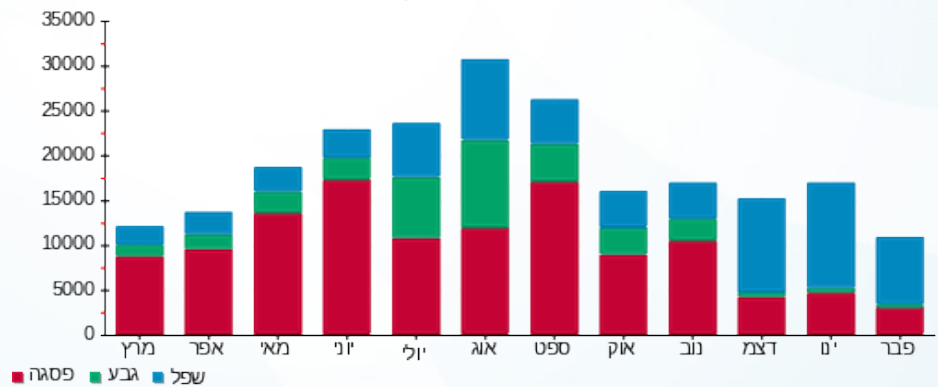
|            |                    |                     |
|------------|--------------------|---------------------|
| ₪ 183.91   | <b>תשלום קבוע</b>  |                     |
| ₪ 9,062.49 | <b>סה"כ לתשלום</b> | <b>לא כולל מע"מ</b> |

התפלגות חיוב בש"ח לפי תעו"ז



- פסגה (₪ 4,292.86) 49%
- גבע (₪ 276.85) 3%
- שפל (₪ 4,308.87) 48%

הסטוריית צריכה בקוט"ש





26/02/17

תאריך הפקה:

שם דייר: ביוסייט בע"מ  
שם אתר: סאמיט 36 כרמיאל

20/02/17

תאריך קריאה נוכחית:

22/01/17

תאריך קריאה קודמת:

לקוח/ה נכבד/ה, אנו מתכבדים להגיש את חישוב צריכת החשמל לתקופה 20/02/17 - 22/01/17:

14014425 - 1

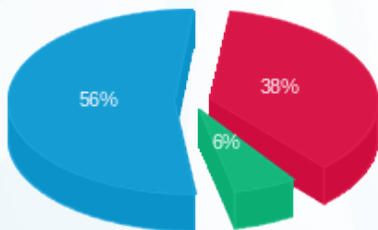
| סה"כ לתשלום | מחיר לקוט"ש בא"ג | סה"כ צריכה בקוט"ש | קריאה נוכחית | קריאה קודמת | סוג צריכה                | סוג תעריף |
|-------------|------------------|-------------------|--------------|-------------|--------------------------|-----------|
|             |                  |                   | 20/02/17     | 22/01/17    | פרטי חשבון עבור תאריכים: |           |
| ₪ 927.25    | 95.81            | 967.80            | 45,967.30    | 44,999.50   | פסגה                     | 777       |
| ₪ 149.27    | 58.63            | 254.60            | 16,759.30    | 16,504.70   | גבע                      | 778       |
| ₪ 1,356.63  | 37.38            | 3,629.30          | 53,273.30    | 49,644.00   | שפל                      | 779       |

סה"כ צריכה לדייר:

| סה"כ לתשלום | סה"כ צריכה בקוט"ש | סה"כ צריכה שפל | סה"כ צריכה גבע | סה"כ צריכה בפסגה | שיא ביקוש |
|-------------|-------------------|----------------|----------------|------------------|-----------|
| ₪ 2,433.15  | 4,851.70          | 3,629.30       | 254.60         | 967.80           |           |

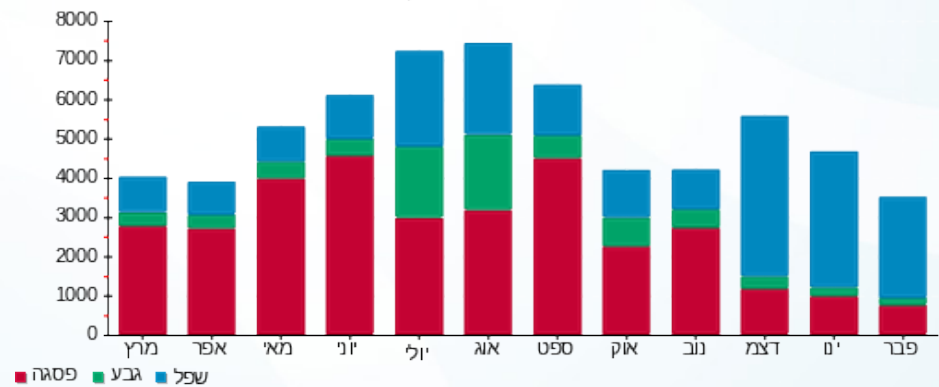
|            |                    |                     |
|------------|--------------------|---------------------|
| ₪ 183.91   | <b>תשלום קבוע</b>  |                     |
| ₪ 2,617.06 | <b>סה"כ לתשלום</b> | <b>לא כולל מע"מ</b> |

התפלגות חיוב בש"ח לפי תעו"ז



■ פסגה (₪ 927.25)  
■ גבע (₪ 149.27)  
■ שפל (₪ 1,356.63)

הסטוריית צריכה בקוט"ש





26/02/17

תאריך הפקה:

שם דייר: די אנד אי פיתוח ויישום בע"מ  
שם אתר: סאמיט 36 כרמיאל

20/02/17

תאריך קריאה נוכחית:

22/01/17

תאריך קריאה קודמת:

לקוח/ה נכבד/ה, אנו מתכבדים להגיש את חישוב צריכת החשמל לתקופה 20/02/17 - 22/01/17:

14014463 - 1

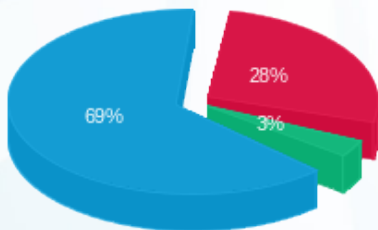
| סה"כ לתשלום | מחיר לקוט"ש בא"ג | סה"כ צריכה בקוט"ש | קריאה נוכחית | קריאה קודמת | סוג צריכה                | סוג תעריף |
|-------------|------------------|-------------------|--------------|-------------|--------------------------|-----------|
|             |                  |                   | 20/02/17     | 22/01/17    | פרטי חשבון עבור תאריכים: |           |
| ₪ 81.06     | 95.81            | 84.60             | 4,486.60     | 4,402.00    | פסגה                     | 777       |
| ₪ 9.44      | 58.63            | 16.10             | 1,490.90     | 1,474.80    | גבע                      | 778       |
| ₪ 197.22    | 37.38            | 527.60            | 5,002.80     | 4,475.20    | שפל                      | 779       |

סה"כ צריכה לדייר:

| סה"כ לתשלום | סה"כ צריכה בקוט"ש | סה"כ צריכה שפל | סה"כ צריכה גבע | סה"כ צריכה בפסגה | שיא ביקוש |
|-------------|-------------------|----------------|----------------|------------------|-----------|
| ₪ 287.71    | 628.30            | 527.60         | 16.10          | 84.60            |           |

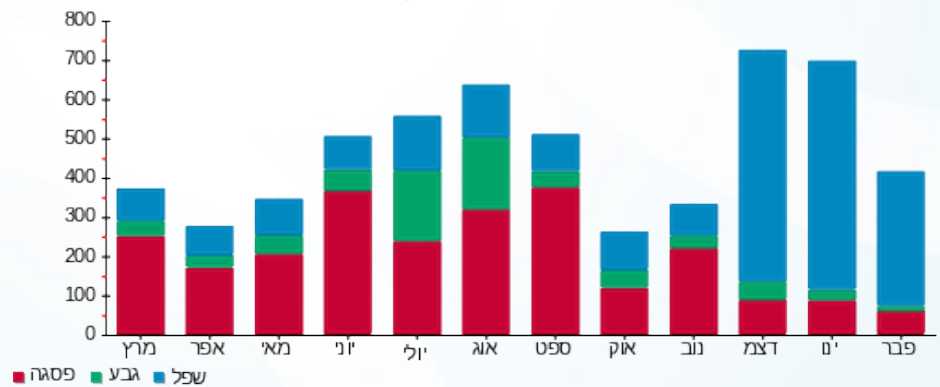
|          |                    |                     |
|----------|--------------------|---------------------|
| ₪ 30.00  | <b>תשלום קבוע</b>  |                     |
| ₪ 317.71 | <b>סה"כ לתשלום</b> | <b>לא כולל מע"מ</b> |

התפלגות חיוב בש"ח לפי תעו"ז



פסגה (₪ 81.06) 28%  
גבע (₪ 9.44) 3%  
שפל (₪ 197.22) 69%

הסטוריית צריכה בקוט"ש



26/02/17 תאריך הפקה:  
 20/02/17 תאריך קריאה נוכחית:  
 22/01/17 תאריך קריאה קודמת:

שם דייר: דינלטון עאמר  
 שם אתר: סאמיט 36 כרמיאל

**לקוח/ה נכבד/ה, אנו מתכבדים להגיש את חישוב צריכת החשמל לתקופה 20/02/17 - 22/01/17:**

**14014454 - 1**

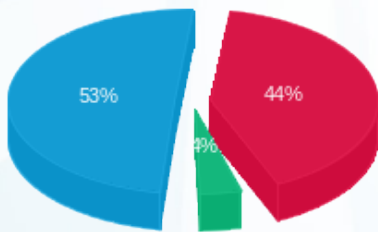
| סה"כ לתשלום | מחיר לקוט"ש בא"ג | סה"כ צריכה בקוט"ש | קריאה נוכחית | קריאה קודמת | סוג צריכה                | סוג תעריף |
|-------------|------------------|-------------------|--------------|-------------|--------------------------|-----------|
|             |                  |                   | 20/02/17     | 22/01/17    | פרטי חשבון עבור תאריכים: |           |
| 128.48 ₪    | 95.81            | 134.10            | 6,946.90     | 6,812.80    | פסגה                     | 777       |
| 11.55 ₪     | 58.63            | 19.70             | 2,461.30     | 2,441.60    | גבע                      | 778       |
| 154.87 ₪    | 37.38            | 414.30            | 7,396.70     | 6,982.40    | שפל                      | 779       |

**סה"כ צריכה לדייר:**

| סה"כ לתשלום | סה"כ צריכה בקוט"ש | סה"כ צריכה שפל | סה"כ צריכה גבע | סה"כ צריכה בפסגה | שיא ביקוש |
|-------------|-------------------|----------------|----------------|------------------|-----------|
| 294.90 ₪    | 568.10            | 414.30         | 19.70          | 134.10           |           |

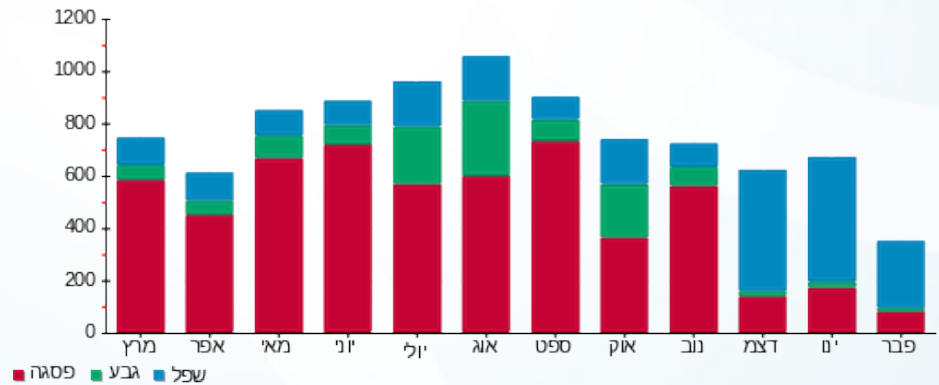
|          |                    |                     |
|----------|--------------------|---------------------|
| 30.00 ₪  | <b>תשלום קבוע</b>  |                     |
| 324.90 ₪ | <b>סה"כ לתשלום</b> | <b>לא כולל מע"מ</b> |

התפלגות חיוב בש"ח לפי תעו"ז



■ פסגה (128.48 ₪)  
 ■ גבע (11.55 ₪)  
 ■ שפל (154.87 ₪)

הסטוריית צריכה בקוט"ש



26/02/17 תאריך הפקה:  
 20/02/17 תאריך קריאה נוכחית:  
 22/01/17 תאריך קריאה קודמת:

שם דייר: העידן החדש ח.ר.ס בע"מ  
 שם אתר: סאמיט 36 כרמיאל

**לקוח/ה נכבד/ה, אנו מתכבדים להגיש את חישוב צריכת החשמל לתקופה 20/02/17 - 22/01/17:**

**14014456 - 1**

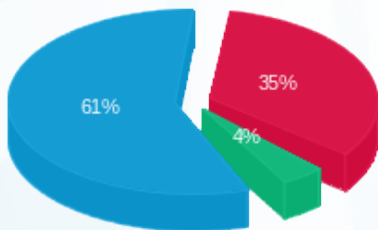
| סה"כ לתשלום | מחיר לקוט"ש בא"ג | סה"כ צריכה בקוט"ש | קריאה נוכחית | קריאה קודמת | סוג צריכה                | סוג תעריף |
|-------------|------------------|-------------------|--------------|-------------|--------------------------|-----------|
|             |                  |                   | 20/02/17     | 22/01/17    | פרטי חשבון עבור תאריכים: |           |
| 120.34 ₪    | 95.81            | 125.60            | 12,889.30    | 12,763.70   | פסגה                     | 777       |
| 14.01 ₪     | 58.63            | 23.90             | 2,690.60     | 2,666.70    | גבע                      | 778       |
| 210.08 ₪    | 37.38            | 562.00            | 7,292.30     | 6,730.30    | שפל                      | 779       |

**סה"כ צריכה לדייר:**

| סה"כ לתשלום | סה"כ צריכה בקוט"ש | סה"כ צריכה שפל | סה"כ צריכה גבע | סה"כ צריכה בפסגה | שיא ביקוש |
|-------------|-------------------|----------------|----------------|------------------|-----------|
| 344.43 ₪    | 711.50            | 562.00         | 23.90          | 125.60           |           |

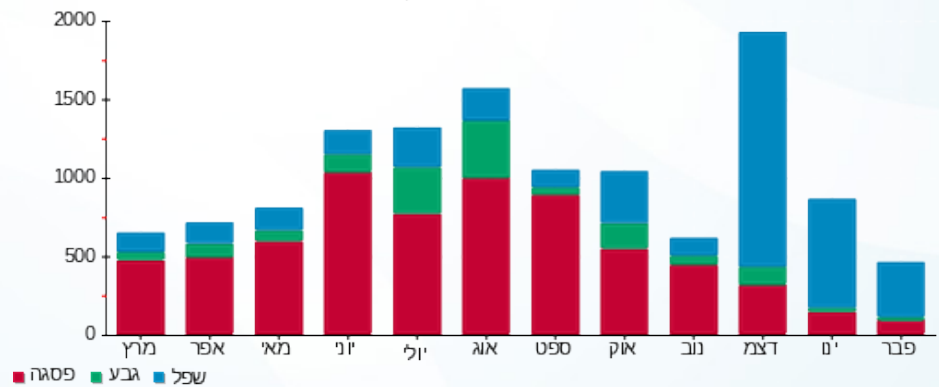
|          |                    |                     |
|----------|--------------------|---------------------|
| 30.00 ₪  | <b>תשלום קבוע</b>  |                     |
| 374.43 ₪ | <b>סה"כ לתשלום</b> | <b>לא כולל מע"מ</b> |

התפלגות חיוב בש"ח לפי תע"ז



■ פסגה (120.34 ₪)  
 ■ גבע (14.01 ₪)  
 ■ שפל (210.08 ₪)

הסטוריית צריכה בקוט"ש





26/02/17

תאריך הפקה:

שם דייר: וו.בי.אן-שווק מכונות בע"מ  
שם אתר: סאמיט 36 כרמיאל

20/02/17

תאריך קריאה נוכחית:

22/01/17

תאריך קריאה קודמת:

לקוח/ה נכבד/ה, אנו מתכבדים להגיש את חישוב צריכת החשמל לתקופה 20/02/17 - 22/01/17:

14014439 - 1

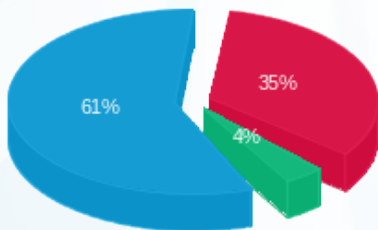
| סה"כ לתשלום | מחיר לקוט"ש בא"ג | סה"כ צריכה בקוט"ש | קריאה נוכחית | קריאה קודמת | סוג צריכה                | סוג תעריף |
|-------------|------------------|-------------------|--------------|-------------|--------------------------|-----------|
|             |                  |                   | 20/02/17     | 22/01/17    | פרטי חשבון עבור תאריכים: |           |
| 282.16 ₪    | 95.81            | 294.50            | 9,439.10     | 9,144.60    | פסגה                     | 777       |
| 31.25 ₪     | 58.63            | 53.30             | 3,833.90     | 3,780.60    | גבע                      | 778       |
| 496.26 ₪    | 37.38            | 1,327.60          | 12,139.90    | 10,812.30   | שפל                      | 779       |

סה"כ צריכה לדייר:

| סה"כ לתשלום | סה"כ צריכה בקוט"ש | סה"כ צריכה שפל | סה"כ צריכה גבע | סה"כ צריכה בפסגה | שיא ביקוש |
|-------------|-------------------|----------------|----------------|------------------|-----------|
| 809.67 ₪    | 1,675.40          | 1,327.60       | 53.30          | 294.50           |           |

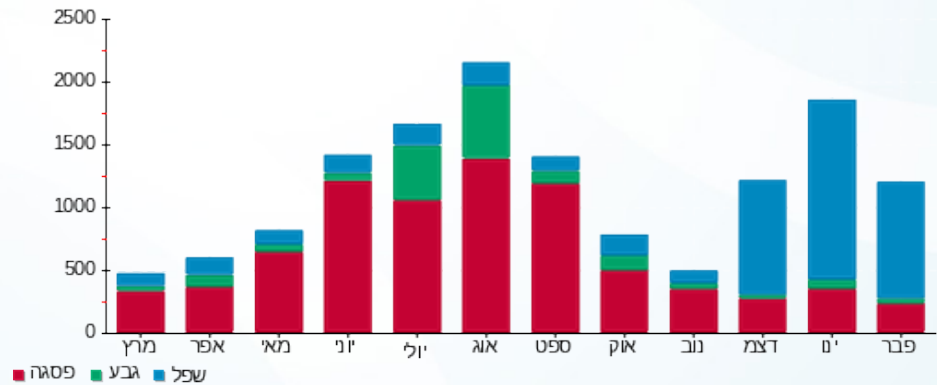
|          |                    |                     |
|----------|--------------------|---------------------|
| 183.91 ₪ | <b>תשלום קבוע</b>  |                     |
| 993.58 ₪ | <b>סה"כ לתשלום</b> | <b>לא כולל מע"מ</b> |

התפלגות חיוב בש"ח לפי תעו"ז



- פסגה (282.16 ₪) 61%
- גבע (31.25 ₪) 4%
- שפל (496.26 ₪) 35%

הסטוריית צריכה בקוט"ש





26/02/17

תאריך הפקה:

שם דייר: עו"ד אסף גאנם  
שם אתר: סאמיט 36 כרמיאל

20/02/17

תאריך קריאה נוכחית:

22/01/17

תאריך קריאה קודמת:

לקוח/ה נכבד/ה, אנו מתכבדים להגיש את חישוב צריכת החשמל לתקופה 20/02/17 - 22/01/17:

עו"ד אסף גאנם - 1 - 14014450

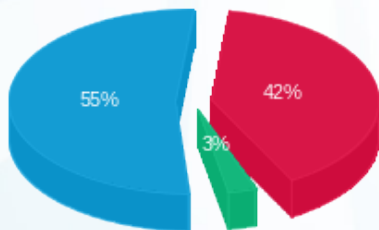
| סה"כ לתשלום | מחיר לקוט"ש בא"ג | סה"כ צריכה בקוט"ש | קריאה נוכחית | קריאה קודמת | סוג צריכה                | סוג תעריף |
|-------------|------------------|-------------------|--------------|-------------|--------------------------|-----------|
|             |                  |                   | 20/02/17     | 22/01/17    | פרטי חשבון עבור תאריכים: |           |
| 129.73 ₪    | 95.81            | 135.40            | 6,302.10     | 6,166.70    | פסגה                     | 777       |
| 8.21 ₪      | 58.63            | 14.00             | 1,471.80     | 1,457.80    | גבע                      | 778       |
| 168.99 ₪    | 37.38            | 452.10            | 3,706.60     | 3,254.50    | שפל                      | 779       |

סה"כ צריכה לדייר:

| סה"כ לתשלום | סה"כ צריכה בקוט"ש | סה"כ צריכה שפל | סה"כ צריכה גבע | סה"כ צריכה בפסגה | שיא ביקוש |
|-------------|-------------------|----------------|----------------|------------------|-----------|
| 306.93 ₪    | 601.50            | 452.10         | 14.00          | 135.40           |           |

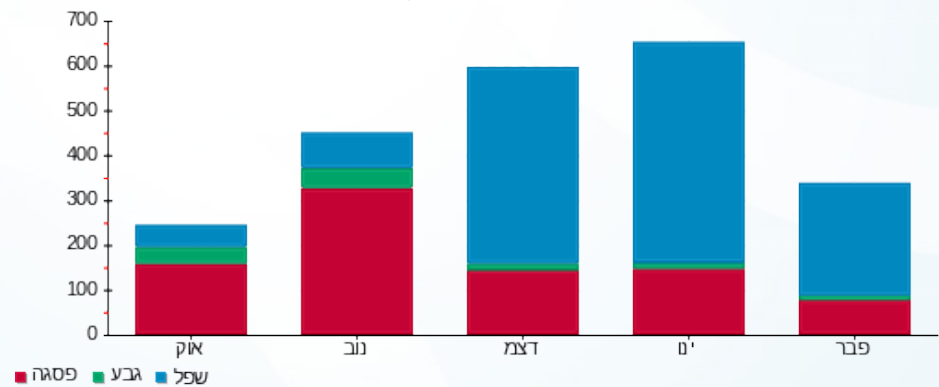
|          |                    |                     |
|----------|--------------------|---------------------|
| 30.00 ₪  | <b>תשלום קבוע</b>  |                     |
| 336.93 ₪ | <b>סה"כ לתשלום</b> | <b>לא כולל מע"מ</b> |

התפלגות חיוב בש"ח לפי תעו"ז



- פסגה (129.73 ₪) 55%
- גבע (8.21 ₪) 42%
- שפל (168.99 ₪) 3%

הסטוריית צריכה בקוט"ש





26/02/17

תאריך הפקה:

שם דייר: עו"ד רועי גמליאל  
שם אתר: סאמיט 36 כרמיאל

20/02/17

תאריך קריאה נוכחית:

22/01/17

תאריך קריאה קודמת:

לקוח/ה נכבד/ה, אנו מתכבדים להגיש את חישוב צריכת החשמל לתקופה 20/02/17 - 22/01/17:

14014445 - 1

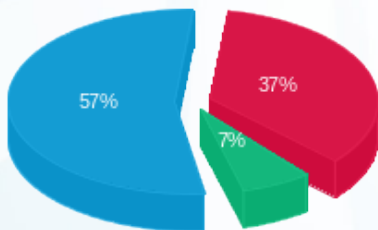
| סה"כ לתשלום | מחיר לקוט"ש בא"ג | סה"כ צריכה בקוט"ש | קריאה נוכחית | קריאה קודמת | סוג צריכה                | סוג תעריף |
|-------------|------------------|-------------------|--------------|-------------|--------------------------|-----------|
|             |                  |                   | 20/02/17     | 22/01/17    | פרטי חשבון עבור תאריכים: |           |
| ₪ 58.16     | 95.81            | 60.70             | 3,784.50     | 3,723.80    | פסגה                     | 777       |
| ₪ 10.79     | 58.63            | 18.40             | 953.60       | 935.20      | גבע                      | 778       |
| ₪ 89.90     | 37.38            | 240.50            | 3,104.80     | 2,864.30    | שפל                      | 779       |

סה"כ צריכה לדייר:

| סה"כ לתשלום | סה"כ צריכה בקוט"ש | סה"כ צריכה שפל | סה"כ צריכה גבע | סה"כ צריכה בפסגה | שיא ביקוש |
|-------------|-------------------|----------------|----------------|------------------|-----------|
| ₪ 158.84    | 319.60            | 240.50         | 18.40          | 60.70            |           |

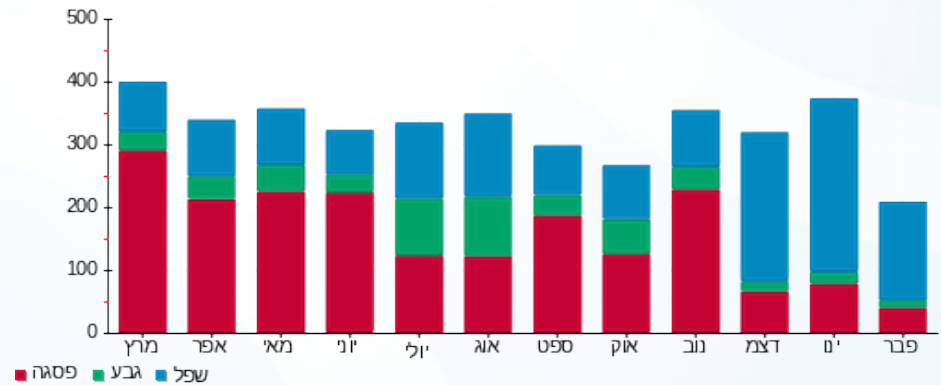
|          |                    |                     |
|----------|--------------------|---------------------|
| ₪ 30.00  | <b>תשלום קבוע</b>  |                     |
| ₪ 188.84 | <b>סה"כ לתשלום</b> | <b>לא כולל מע"מ</b> |

התפלגות חיוב בש"ח לפי תעו"ז



פסגה (₪ 58.16) ■  
גבע (₪ 10.79) ■  
שפל (₪ 89.90) ■

הסטוריית צריכה בקוט"ש





26/02/17

תאריך הפקה:

שם דייר: עו"ד רני גורלי  
שם אתר: סאמיט 36 כרמיאל

20/02/17

תאריך קריאה נוכחית:

22/01/17

תאריך קריאה קודמת:

לקוח/ה נכבד/ה, אנו מתכבדים להגיש את חישוב צריכת החשמל לתקופה 20/02/17 - 22/01/17:

13128000 - 1

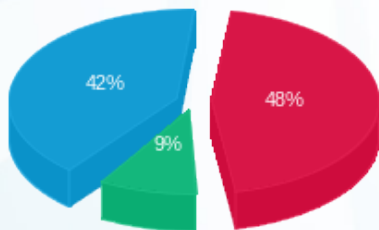
| סה"כ לתשלום | מחיר לקוט"ש בא"ג | סה"כ צריכה בקוט"ש | קריאה נוכחית | קריאה קודמת | סוג צריכה                | סוג תעריף |
|-------------|------------------|-------------------|--------------|-------------|--------------------------|-----------|
|             |                  |                   | 20/02/17     | 22/01/17    | פרטי חשבון עבור תאריכים: |           |
| 202.45 ₪    | 95.81            | 211.30            | 10,213.10    | 10,001.80   | פסגה                     | 777       |
| 39.99 ₪     | 58.63            | 68.20             | 2,992.30     | 2,924.10    | גבע                      | 778       |
| 178.83 ₪    | 37.38            | 478.40            | 5,495.20     | 5,016.80    | שפל                      | 779       |

סה"כ צריכה לדייר:

| סה"כ לתשלום | סה"כ צריכה בקוט"ש | סה"כ צריכה שפל | סה"כ צריכה גבע | סה"כ צריכה בפסגה | שיא ביקוש |
|-------------|-------------------|----------------|----------------|------------------|-----------|
| 421.26 ₪    | 757.90            | 478.40         | 68.20          | 211.30           |           |

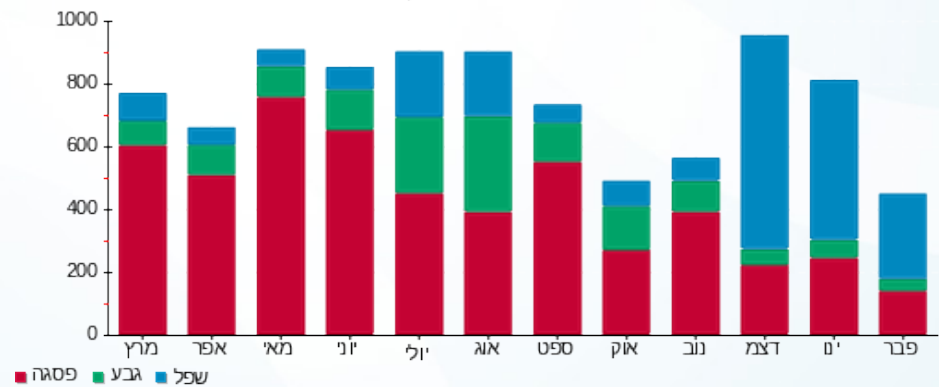
|          |                    |                     |
|----------|--------------------|---------------------|
| 58.35 ₪  | <b>תשלום קבוע</b>  |                     |
| 479.61 ₪ | <b>סה"כ לתשלום</b> | <b>לא כולל מע"מ</b> |

התפלגות חיוב בש"ח לפי תעו"ז



- פסגה (202.45 ₪) 42%
- גבע (39.99 ₪) 9%
- שפל (178.83 ₪) 48%

הסטוריית צריכה בקוט"ש





26/02/17

תאריך הפקה:

שם דייר: פייטלסון-שילה-יעקבסון אדריכלים  
שם אתר: סאמיט 36 כרמיאל

20/02/17

תאריך קריאה נוכחית:

22/01/17

תאריך קריאה קודמת:

לקוח/ה נכבד/ה, אנו מתכבדים להגיש את חישוב צריכת החשמל לתקופה 20/02/17 - 22/01/17:

14014446 - 1

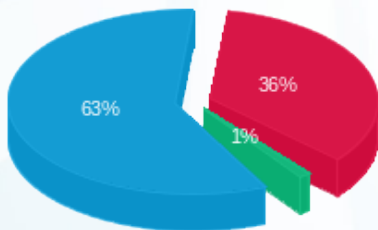
| סה"כ לתשלום | מחיר לקוט"ש בא"ג | סה"כ צריכה בקוט"ש | קריאה נוכחית | קריאה קודמת | סוג צריכה                | סוג תעריף |
|-------------|------------------|-------------------|--------------|-------------|--------------------------|-----------|
|             |                  |                   | 20/02/17     | 22/01/17    | פרטי חשבון עבור תאריכים: |           |
| ₪ 51.26     | 95.81            | 53.50             | 10,605.40    | 10,551.90   | פסגה                     | 777       |
| ₪ 1.52      | 58.63            | 2.60              | 3,652.80     | 3,650.20    | גבע                      | 778       |
| ₪ 88.52     | 37.38            | 236.80            | 6,306.20     | 6,069.40    | שפל                      | 779       |

סה"כ צריכה לדייר:

| סה"כ לתשלום | סה"כ צריכה בקוט"ש | סה"כ צריכה שפל | סה"כ צריכה גבע | סה"כ צריכה בפסגה | שיא ביקוש |
|-------------|-------------------|----------------|----------------|------------------|-----------|
| ₪ 141.30    | 292.90            | 236.80         | 2.60           | 53.50            |           |

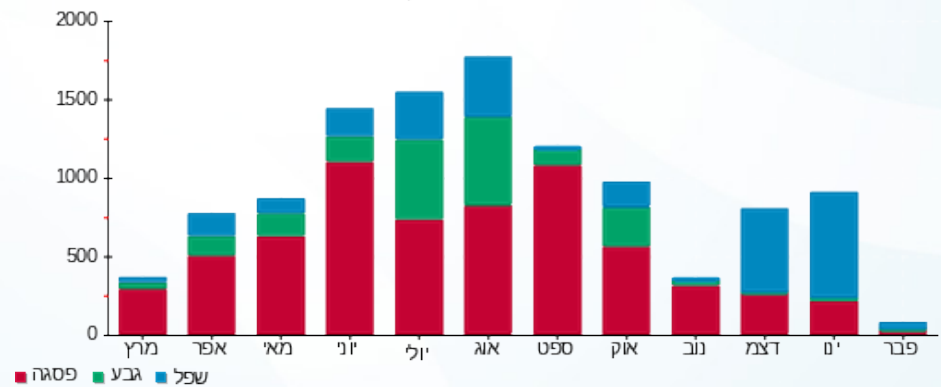
|          |                    |                     |
|----------|--------------------|---------------------|
| ₪ 30.00  | <b>תשלום קבוע</b>  |                     |
| ₪ 171.30 | <b>סה"כ לתשלום</b> | <b>לא כולל מע"מ</b> |

התפלגות חיוב בש"ח לפי תעו"ז



פסגה (₪ 51.26) 63%  
גבע (₪ 1.52) 1%  
שפל (₪ 88.52) 36%

הסטוריית צריכה בקוט"ש



26/02/17 תאריך הפקה:  
 20/02/17 תאריך קריאה נוכחית:  
 22/01/17 תאריך קריאה קודמת:

שם דייר: קן דרור והראל, משרד עו"ד  
 שם אתר: סאמיט 36 כרמיאל

**לקוח/ה נכבד/ה, אנו מתכבדים להגיש את חישוב צריכת החשמל לתקופה 20/02/17 - 22/01/17:**

**14158978 - 1**

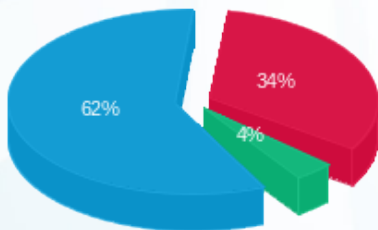
| סוג תעריף | סוג צריכה | קריאה קודמת | קריאה נוכחית | סה"כ צריכה בקוט"ש | מחיר לקוט"ש בא"ג | סה"כ לתשלום |
|-----------|-----------|-------------|--------------|-------------------|------------------|-------------|
|           |           | 22/01/17    | 20/02/17     |                   |                  |             |
| 777       | פסגה      | 16,886.00   | 17,011.80    | 125.80            | 95.81            | 120.53 ₪    |
| 778       | גבע       | 3,205.80    | 3,228.40     | 22.60             | 58.63            | 13.25 ₪     |
| 779       | שפל       | 7,450.70    | 8,046.00     | 595.30            | 37.38            | 222.52 ₪    |

**סה"כ צריכה לדייר:**

| שיא ביקוש | סה"כ צריכה בפסגה | סה"כ צריכה גבע | סה"כ צריכה שפל | סה"כ צריכה בקוט"ש | סה"כ לתשלום |
|-----------|------------------|----------------|----------------|-------------------|-------------|
|           | 125.80           | 22.60          | 595.30         | 743.70            | 356.30 ₪    |

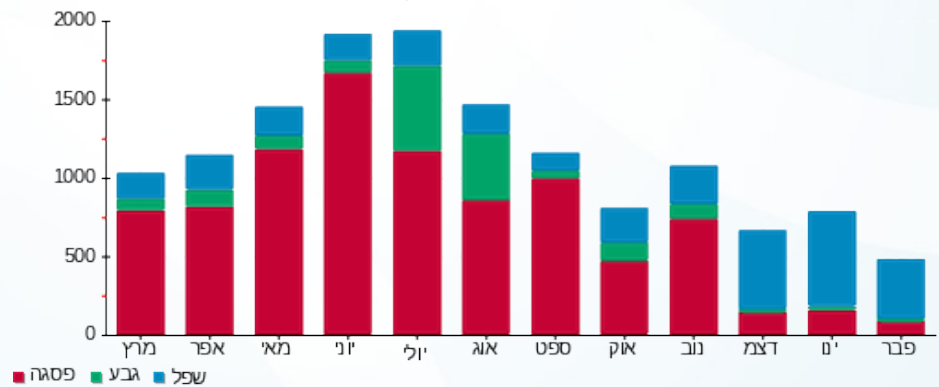
|          |                    |                     |
|----------|--------------------|---------------------|
| 30.00 ₪  | <b>תשלום קבוע</b>  |                     |
| 386.30 ₪ | <b>סה"כ לתשלום</b> | <b>לא כולל מע"מ</b> |

התפלגות חיוב בש"ח לפי תעו"ז



פסגה (120.53 ₪) ■  
 גבע (13.25 ₪) ■  
 שפל (222.52 ₪) ■

הסטוריית צריכה בקוט"ש





26/02/17

תאריך הפקה:

שם דייר: תבליט עיצוב פרסום והפקה בע"מ  
שם אתר: סאמיט 36 כרמיאל

20/02/17

תאריך קריאה נוכחית:

22/01/17

תאריך קריאה קודמת:

לקוח/ה נכבד/ה, אנו מתכבדים להגיש את חישוב צריכת החשמל לתקופה 20/02/17 - 22/01/17:

14014430 - 1

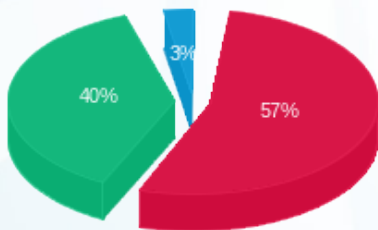
| סה"כ לתשלום | מחיר לקוט"ש בא"ג | סה"כ צריכה בקוט"ש | קריאה נוכחית | קריאה קודמת | סוג צריכה                | סוג תעריף |
|-------------|------------------|-------------------|--------------|-------------|--------------------------|-----------|
|             |                  |                   | 20/02/17     | 22/01/17    | פרטי חשבון עבור תאריכים: |           |
| 254.57 ₪    | 95.81            | 265.70            | 9,059.80     | 8,794.10    | פסגה                     | 777       |
| 177.36 ₪    | 58.63            | 302.50            | 5,696.80     | 5,394.30    | גבע                      | 778       |
| 12.90 ₪     | 37.38            | 34.50             | 7,195.80     | 7,161.30    | שפל                      | 779       |

סה"כ צריכה לדייר:

| סה"כ לתשלום | סה"כ צריכה בקוט"ש | סה"כ צריכה שפל | סה"כ צריכה גבע | סה"כ צריכה בפסגה | שיא ביקוש |
|-------------|-------------------|----------------|----------------|------------------|-----------|
| 444.82 ₪    | 602.70            | 34.50          | 302.50         | 265.70           |           |

|          |                    |                     |
|----------|--------------------|---------------------|
| 58.35 ₪  | <b>תשלום קבוע</b>  |                     |
| 503.17 ₪ | <b>סה"כ לתשלום</b> | <b>לא כולל מע"מ</b> |

התפלגות חיוב בש"ח לפי תע"ז



פסגה (254.57 ₪) 40%  
גבע (177.36 ₪) 57%  
שפל (12.90 ₪) 3%

הסטוריית צריכה בקוט"ש

