



01/03/17

תאריך הפקדה:

שם דייר: אנטנה סלקום
שם אתר: פארק אופיר ב"ש

28/02/17

תאריך קריאה נוכחית:

01/02/17

תאריך קריאה קודמת:

לקוח/ה נכבד/ה, אנו מתכבדים להגיש את חישוב צריכת החשמל לתקופה 01/02/17 - 28/02/17:

14155752 - 3

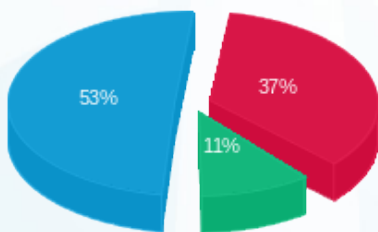
סה"כ לתשלום	מחיר לקוט"ש בא"ג	סה"כ צריכה בקוט"ש	קריאה נוכחית	קריאה קודמת	סוג צריכה	סוג תעריף
			28/02/17	01/02/17	פרטי חשבון עבור תאריכים:	
₪ 564.70	95.81	589.40	15,077.75	14,488.35	פסגה	777
₪ 164.49	58.63	280.55	7,664.80	7,384.25	גבע	778
₪ 807.43	37.38	2,160.05	26,070.10	23,910.05	שפל	779

סה"כ צריכה לדייר:

סה"כ לתשלום	סה"כ צריכה בקוט"ש	סה"כ צריכה שפל	סה"כ צריכה גבע	סה"כ צריכה בפסגה	שיא ביקוש
₪ 1,536.62	3,030.00	2,160.05	280.55	589.40	3.01

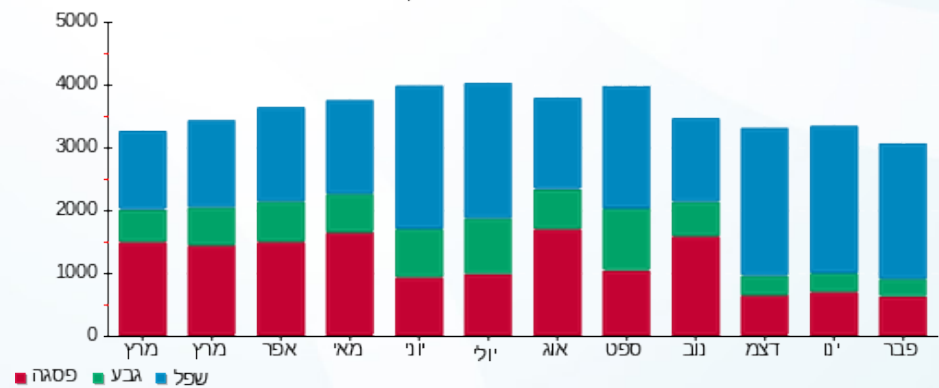
₪ 183.91	תשלום קבוע	לא כולל מע"מ
0.998	מקדם הספק	
₪ 0.00	קנס מקדם הספק	
₪ 1,720.53	סה"כ לתשלום	

התפלגות חיוב בש"ח לפי תע"ז



■ פסגה (₪ 564.70)
■ גבע (₪ 164.49)
■ שפל (₪ 807.43)

הסטוריית צריכה בקוט"ש





01/03/17 תאריך הפקה:
 28/02/17 תאריך קריאה נוכחית:
 01/02/17 תאריך קריאה קודמת:

שם דייר: אנטנה פלאפון
 שם אתר: פארק אופיר ב"ש

לקוח/ה נכבד/ה, אנו מתכבדים להגיש את חישוב צריכת החשמל לתקופה 01/02/17 - 28/02/17:

14155752 - 2

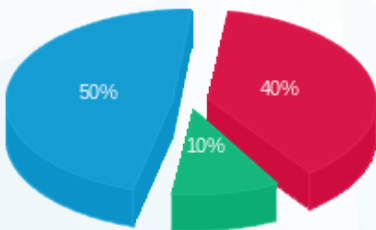
סה"כ לתשלום	מחיר לקוט"ש בא"ג	סה"כ צריכה בקוט"ש	קריאה נוכחית	קריאה קודמת	סוג צריכה	סוג תעריף
			28/02/17	01/02/17	פרטי חשבון עבור תאריכים:	
₪ 840.45	95.81	877.20	22,930.80	22,053.60	פסגה	777
₪ 220.80	58.63	376.60	11,365.40	10,988.80	גבע	778
₪ 1,058.25	37.38	2,831.05	35,070.90	32,239.85	שפל	779

סה"כ צריכה לדייר:

סה"כ לתשלום	סה"כ צריכה בקוט"ש	סה"כ צריכה שפל	סה"כ צריכה גבע	סה"כ צריכה בפסגה	שיא ביקוש
₪ 2,119.49	4,084.85	2,831.05	376.60	877.20	4.50

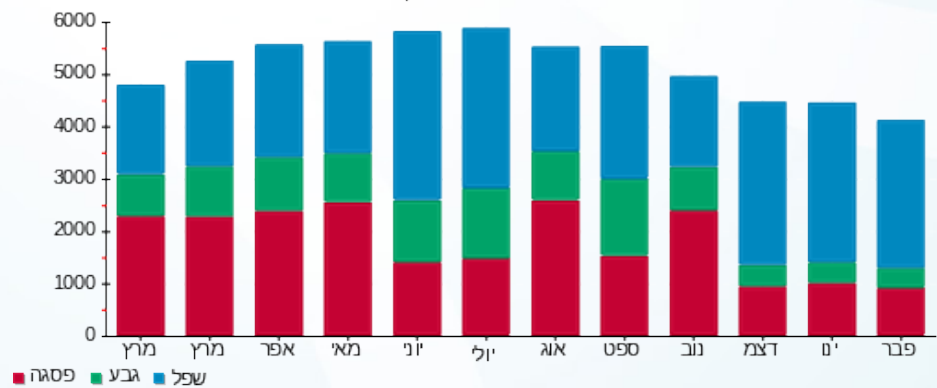
₪ 183.91	תשלום קבוע	לא כולל מע"מ
0.974	מקדם הספק	
₪ 0.00	קנס מקדם הספק	
₪ 2,303.40	סה"כ לתשלום	

התפלגות חיוב בש"ח לפי תע"ז



■ פסגה (₪ 840.45)
 ■ גבע (₪ 220.80)
 ■ שפל (₪ 1,058.25)

הסטוריית צריכה בקוט"ש





01/03/17 תאריך הפקה:
 28/02/17 תאריך קריאה נוכחית:
 01/02/17 תאריך קריאה קודמת:

שם דייר: ראשי
 שם אתר: פארק אופיר ב"ש

לקוח/ה נכבד/ה, אנו מתכבדים להגיש את חישוב צריכת החשמל לתקופה 28/02/17 - 01/02/17:

14155752 - 1

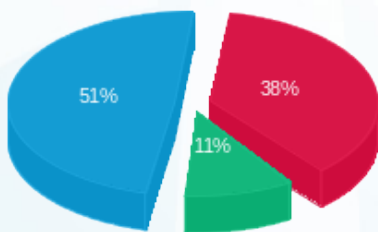
סוג תעריף	סוג צריכה	קריאה קודמת	קריאה נוכחית	סה"כ צריכה בקוט"ש	מחיר לקוט"ש בא"ג	סה"כ לתשלום
פרטי חשבון עבור תאריכים:			28/02/17	01/02/17		
777	פסגה	36,705.40	38,177.90	1,472.50	95.81	1,410.80 ₪
778	גבע	18,491.70	19,156.00	664.30	58.63	389.48 ₪
779	שפל	56,368.90	61,379.20	5,010.30	37.38	1,872.85 ₪

סה"כ צריכה לדייר:

שיא ביקוש	סה"כ צריכה בפסגה	סה"כ צריכה גבע	סה"כ צריכה שפל	סה"כ צריכה בקוט"ש	סה"כ לתשלום
7.24	1,472.50	664.30	5,010.30	7,147.10	3,673.13 ₪

183.91 ₪	תשלום קבוע	
0.986	מקדם הספק	
0.00 ₪	קנס מקדם הספק	
3,857.04 ₪	סה"כ לתשלום	לא כולל מע"מ

התפלגות חיוב בש"ח לפי תע"ז



פסגה (1,410.80 ₪) 51%
 גבע (389.48 ₪) 11%
 שפל (1,872.85 ₪) 38%

הסטוריית צריכה בקוט"ש

