

01/03/17 תאריך הפקה:
 28/02/17 תאריך קריאה נוכחית:
 01/02/17 תאריך קריאה קודמת:

שם דייר: בלאק מגדל אביב בעמ
 שם אתר: מגדל משה אביב ב

לקוח/ה נכבד/ה, אנו מתכבדים להגיש את חישוב צריכת החשמל לתקופה 01/02/17 - 28/02/17:

81022651 - 1

סוג תעריף	סוג צריכה	קריאה קודמת	קריאה נוכחית	סה"כ צריכה בקוט"ש	מחיר לקוט"ש בא"ג	סה"כ לתשלום
פרטי חשבון עבור תאריכים:			28/02/17	01/02/17		
777	פסגה	43,958.10	43,964.15	6.05	95.81	5.80 ₪
778	גבע	23,949.75	23,952.50	2.75	58.63	1.61 ₪
779	שפל	71,455.85	71,478.20	22.35	37.38	8.35 ₪

81022651 - 2

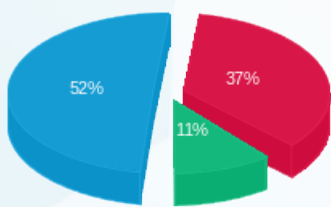
סוג תעריף	סוג צריכה	קריאה קודמת	קריאה נוכחית	סה"כ צריכה בקוט"ש	מחיר לקוט"ש בא"ג	סה"כ לתשלום
פרטי חשבון עבור תאריכים:			28/02/17	01/02/17		
777	פסגה	25,243.60	25,659.20	415.60	95.81	398.19 ₪
778	גבע	12,302.20	12,501.60	199.40	58.63	116.91 ₪
779	שפל	36,539.40	38,054.20	1,514.80	37.38	566.23 ₪

סה"כ צריכה לדייר:

שיא ביקוש	סה"כ צריכה בפסגה	סה"כ צריכה גבע	סה"כ צריכה שפל	סה"כ צריכה בקוט"ש	סה"כ לתשלום
0.004	421.65	202.15	1,537.15	2,160.95	1,097.09 ₪

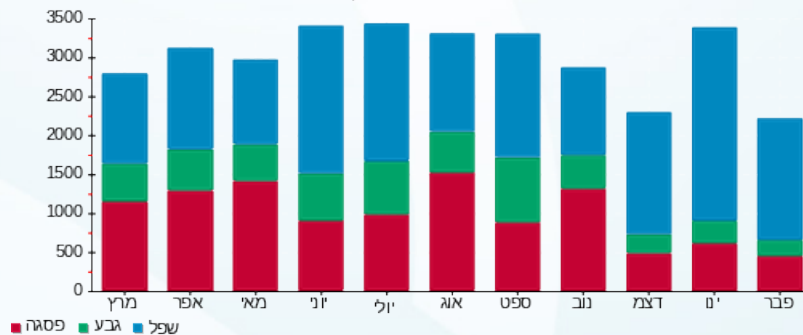
תשלום קבוע	מקדם הספק	קנס מקדם הספק	סה"כ לתשלום	לא כולל מע"מ
183.91 ₪	0.897	25.23 ₪	1,306.23 ₪	

התפלגות חיוב בש"ח לפי תע"ז



פסגה (403.98 ₪)
 גבע (118.52 ₪)
 שפל (574.59 ₪)

הסטוריית צריכה בקוט"ש





01/03/17

תאריך הפקדה:

שם דייר: בנק מזרחי חדר DRP

28/02/17

תאריך קריאה נוכחית:

שם אתר: מגדל משה אביב ב

01/02/17

תאריך קריאה קודמת:

לקוח/ה נכבד/ה, אנו מתכבדים להגיש את חישוב צריכת החשמל לתקופה 01/02/17 - 28/02/17:

81022651 - 7

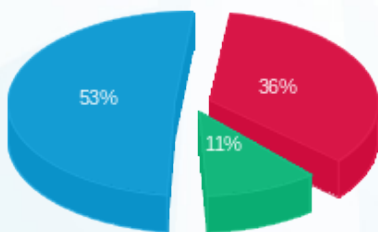
סה"כ לתשלום	מחיר לקוט"ש בא"ג	סה"כ צריכה בקוט"ש	קריאה נוכחית	קריאה קודמת	סוג צריכה	סוג תעריף
			28/02/17	01/02/17	פרטי חשבון עבור תאריכים:	
9,470.63 ₪	95.81	9,884.80	477,369.60	467,484.80	פסגה	777
2,851.76 ₪	58.63	4,864.00	260,806.40	255,942.40	גבע	778
13,943.64 ₪	37.38	37,302.40	818,038.40	780,736.00	שפל	779

סה"כ צריכה לדייר:

סה"כ לתשלום	סה"כ צריכה בקוט"ש	סה"כ צריכה שפל	סה"כ צריכה גבע	סה"כ צריכה בפסגה	שיא ביקוש
26,266.03 ₪	52,051.20	37,302.40	4,864.00	9,884.80	0.09

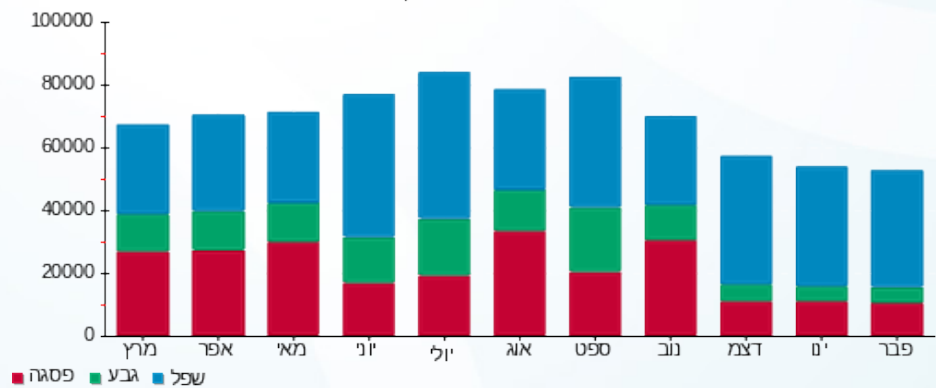
183.91 ₪	תשלום קבוע	לא כולל מע"מ
0.981	מקדם הספק	
0.00 ₪	קנס מקדם הספק	
26,449.94 ₪	סה"כ לתשלום	

התפלגות חיוב בש"ח לפי תע"ז



- פסגה (9,470.63 ₪)
- גבע (2,851.76 ₪)
- שפל (13,943.64 ₪)

הסטוריית צריכה בקוט"ש





01/03/17

תאריך הפקה:

שם דייר: בנק מזרחי מספר 9 P3

28/02/17

תאריך קריאה נוכחית:

שם אתר: מגדל משה אביב ב

01/02/17

תאריך קריאה קודמת:

לקוח/ה נכבד/ה, אנו מתכבדים להגיש את חישוב צריכת החשמל לתקופה 01/02/17 - 28/02/17:

81022651 - 6

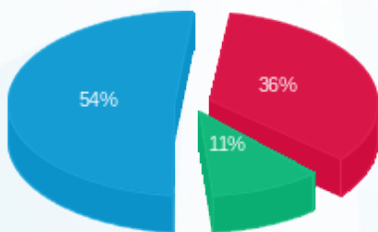
סה"כ לתשלום	מחיר לקוט"ש בא"ג	סה"כ צריכה בקוט"ש	קריאה נוכחית	קריאה קודמת	סוג צריכה	סוג תעריף
			28/02/17	01/02/17		פרטי חשבון עבור תאריכים:
₪ 9.96	95.81	10.40	721.50	711.10	פסגה	777
₪ 2.99	58.63	5.10	134.15	129.05	גבע	778
₪ 14.99	37.38	40.10	360.10	320.00	שפל	779

סה"כ צריכה לדייר:

סה"כ לתשלום	סה"כ צריכה בקוט"ש	סה"כ צריכה שפל	סה"כ צריכה גבע	סה"כ צריכה בפסגה	שיא ביקוש
₪ 27.94	55.60	40.10	5.10	10.40	0.0002

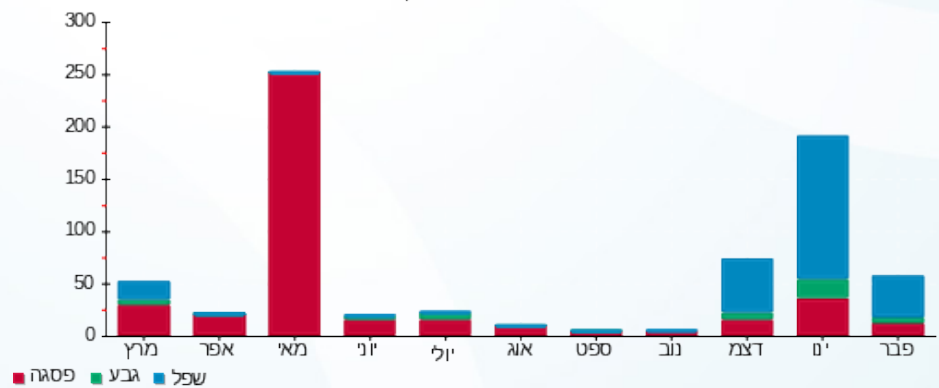
₪ 183.91	תשלום קבוע	
0.978	מקדם הספק	
₪ 0.00	קנס מקדם הספק	
₪ 211.85	סה"כ לתשלום	לא כולל מע"מ

התפלגות חיוב בש"ח לפי תע"ז



■ פסגה (₪ 9.96)
 ■ גבע (₪ 2.99)
 ■ שפל (₪ 14.99)

הסטוריית צריכה בקוט"ש





01/03/17

תאריך הפקה:

שם דייר: זאוספורט

28/02/17

תאריך קריאה נוכחית:

שם אתר: מגדל משה אביב ב

01/02/17

תאריך קריאה קודמת:

לקוח/ה נכבד/ה, אנו מתכבדים להגיש את חישוב צריכת החשמל לתקופה 01/02/17 - 28/02/17:

81022651 - 3

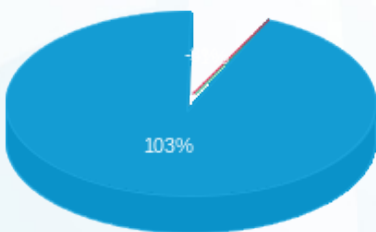
סה"כ לתשלום	מחיר לקוט"ש בא"ג	סה"כ צריכה בקוט"ש	קריאה נוכחית	קריאה קודמת	סוג צריכה	סוג תעריף
			28/02/17	01/02/17	פרטי חשבון עבור תאריכים:	
5,800.15 ₪	95.81	6,053.80	321,467.00	315,413.20	פסגה	777
1,824.21 ₪	58.63	3,111.40	172,874.60	169,763.20	גבע	778
-225,674.65 ₪	37.38	-603,731.00	0.00	603,731.00	שפל	779

סה"כ צריכה לדייר:

סה"כ לתשלום	סה"כ צריכה בקוט"ש	סה"כ צריכה שפל	סה"כ צריכה גבע	סה"כ צריכה בפסגה	שיא ביקוש
-218,050.29 ₪	-594,565.80	-603,731.00	3,111.40	6,053.80	0.06

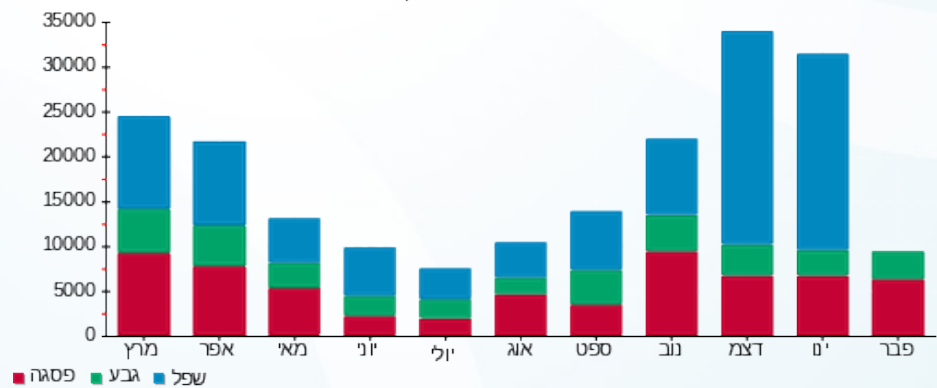
183.91 ₪	תשלום קבוע	לא כולל מע"מ
-1.000	מקדם הספק	
0.00 ₪	קנס מקדם הספק	
-217,866.38 ₪	סה"כ לתשלום	

התפלגות חיוב בש"ח לפי תע"ז



- פסגה (5,800.15 ₪)
- גבע (1,824.21 ₪)
- שפל (-225,674.65 ₪)

הסטוריית צריכה בקוט"ש





01/03/17

תאריך הפקה:

שם דייר: קומה 3 מחסן 4 - מ.י. נכסי העיר בעמ

28/02/17

תאריך קריאה נוכחית:

שם אתר: מגדל משה אביב ב

01/02/17

תאריך קריאה קודמת:

לקוח/ה נכבד/ה, אנו מתכבדים להגיש את חישוב צריכת החשמל לתקופה 01/02/17 - 28/02/17:

81022651 - 8

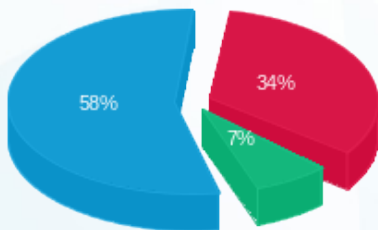
סה"כ לתשלום	מחיר לקוט"ש בא"ג	סה"כ צריכה בקוט"ש	קריאה נוכחית	קריאה קודמת	סוג צריכה	סוג תעריף
			28/02/17	01/02/17	פרטי חשבון עבור תאריכים:	
₪ 48.38	95.81	50.50	3,324.25	3,273.75	פסגה	777
₪ 10.29	58.63	17.55	805.45	787.90	גבע	778
₪ 81.60	37.38	218.30	2,014.30	1,796.00	שפל	779

סה"כ צריכה לדייר:

סה"כ לתשלום	סה"כ צריכה בקוט"ש	סה"כ צריכה שפל	סה"כ צריכה גבע	סה"כ צריכה בפסגה	שיא ביקוש
₪ 140.27	286.35	218.30	17.55	50.50	0.003

₪ 183.91	תשלום קבוע	לא כולל מע"מ
0.995	מקדם הספק	
₪ 0.00	קנס מקדם הספק	
₪ 324.18	סה"כ לתשלום	

התפלגות חיוב בש"ח לפי תעו"ז



■ פסגה (₪ 48.38)
■ גבע (₪ 10.29)
■ שפל (₪ 81.60)

הסטוריית צריכה בקוט"ש

