



01/03/17 תאריך הפקה:
 28/02/17 תאריך קריאה נכחית:
 01/02/17 תאריך קריאה קודמת:

שם דייר: ברודקום
שם אתר: פארק יקום שוויץ

לקוח/ה נכבד/ה, אנו מתכבדים להגיש את חישוב צריכת החשמל לתקופה 01/02/17 - 28/02/17:

ברודקום ק.2 - 3 - 15091614

סוג תעריף	סוג צריכה	קריאה קודמת	קריאה נכחית	סה"כ צריכה בקוט"ש	מחיר לקוט"ש בא"ג	סה"כ לתשלום
			28/02/17	01/02/17	פרטי חשבון עבור תאריכים:	
777	פסגה	168,438.00	178,608.00	10,170.00	95.81	9,743.88 ₪
778	גבע	43,302.00	46,416.00	3,114.00	58.63	1,825.74 ₪
779	שפל	162,718.80	188,906.40	26,187.60	37.38	9,788.92 ₪

ברודקום ק.2 - 4 - 15091614

סוג תעריף	סוג צריכה	קריאה קודמת	קריאה נכחית	סה"כ צריכה בקוט"ש	מחיר לקוט"ש בא"ג	סה"כ לתשלום
			28/02/17	01/02/17	פרטי חשבון עבור תאריכים:	
777	פסגה	89,683.20	91,806.00	2,122.80	95.81	2,033.85 ₪
778	גבע	35,559.60	36,456.00	896.40	58.63	525.56 ₪
779	שפל	133,170.00	140,784.00	7,614.00	37.38	2,846.11 ₪

15129212 - 1

סוג תעריף	סוג צריכה	קריאה קודמת	קריאה נכחית	סה"כ צריכה בקוט"ש	מחיר לקוט"ש בא"ג	סה"כ לתשלום
			28/02/17	01/02/17	פרטי חשבון עבור תאריכים:	
777	פסגה	105,783.20	110,432.80	4,649.60	95.81	4,454.78 ₪
778	גבע	51,124.80	53,302.40	2,177.60	58.63	1,276.73 ₪
779	שפל	203,229.60	222,459.20	19,229.60	37.38	7,188.02 ₪

15129212 - 7

סוג תעריף	סוג צריכה	קריאה קודמת	קריאה נכחית	סה"כ צריכה בקוט"ש	מחיר לקוט"ש בא"ג	סה"כ לתשלום
			28/02/17	01/02/17	פרטי חשבון עבור תאריכים:	
777	פסגה	67,101.60	71,374.40	4,272.80	95.81	4,093.77 ₪
778	גבע	16,573.60	17,695.20	1,121.60	58.63	657.59 ₪
779	שפל	63,575.20	72,642.40	9,067.20	37.38	3,389.32 ₪



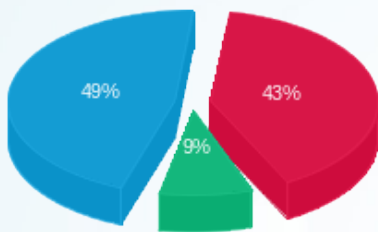


סה"כ צריכה לדייר:

סה"כ לתשלום	סה"כ צריכה בקוט"ש	סה"כ צריכה שפל	סה"כ צריכה גבע	סה"כ צריכה בפסגה	שיא ביקוש
₪ 47,824.28	90,623.20	62,098.40	7,309.60	21,215.20	56.10

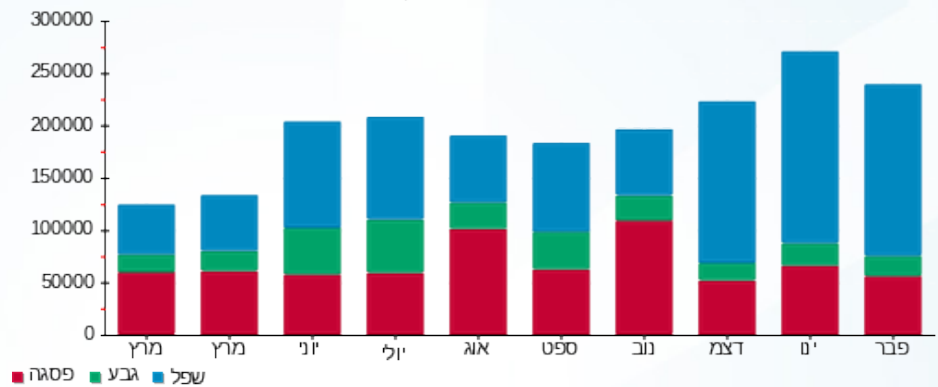
₪ 185.07	תשלום קבוע	לא כולל מע"מ
0.966	מקדם הספק	
₪ 417.11	קנס מקדם הספק	
₪ 48,426.47	סה"כ לתשלום	

התפלגות חיוב בש"ח לפי תעו"ז



- פסגה (₪ 20,326.28)
- גבע (₪ 4,285.62)
- שפל (₪ 23,212.38)

הסטוריית צריכה בקוט"ש





01/03/17

תאריך הפקדה:

שם דייר: חניון

28/02/17

תאריך קריאה נוכחית:

שם אתר: פארק יקום שוויץ

01/02/17

תאריך קריאה קודמת:

לקוח/ה נכבד/ה, אנו מתכבדים להגיש את חישוב צריכת החשמל לתקופה 01/02/17 - 28/02/17:

15129212 - 2

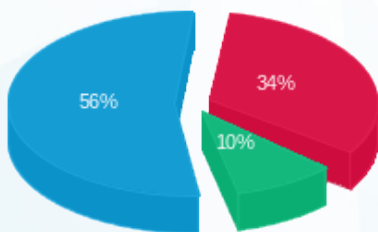
סה"כ לתשלום	מחיר לקוט"ש בא"ג	סה"כ צריכה בקוט"ש	קריאה נוכחית	קריאה קודמת	סוג צריכה	סוג תעריף
			28/02/17	01/02/17	פרטי חשבון עבור תאריכים:	
₪ 37.27	95.81	38.90	1,019.90	981.00	פסגה	777
₪ 10.79	58.63	18.40	487.30	468.90	גבע	778
₪ 61.38	37.38	164.20	1,923.10	1,758.90	שפל	779

סה"כ צריכה לדייר:

סה"כ לתשלום	סה"כ צריכה בקוט"ש	סה"כ צריכה שפל	סה"כ צריכה גבע	סה"כ צריכה בפסגה	שיא ביקוש
₪ 109.44	221.50	164.20	18.40	38.90	0.26

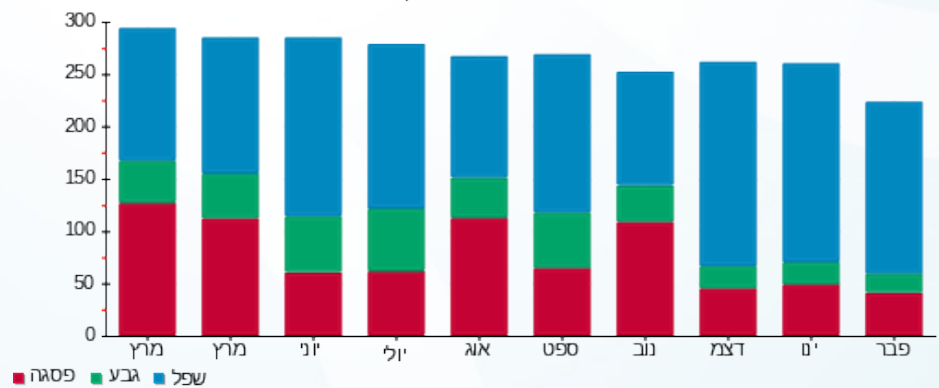
₪ 185.07	תשלום קבוע	לא כולל מע"מ
0.807	מקדם הספק	
₪ 12.39	קנס מקדם הספק	
₪ 306.90	סה"כ לתשלום	

התפלגות חיוב בש"ח לפי תע"ז



■ פסגה (₪ 37.27)
■ גבע (₪ 10.79)
■ שפל (₪ 61.38)

הסטוריית צריכה בקוט"ש





01/03/17 תאריך הפקה:
 28/02/17 תאריך קריאה נכחית:
 01/02/17 תאריך קריאה קודמת:

שם דייר: מיזוג אוויר
שם אתר: פארק יקום שוויץ

לקוח/ה נכבד/ה, אנו מתכבדים להגיש את חישוב צריכת החשמל לתקופה 01/02/17 - 28/02/17:

צילר 3 - 8 - 15129212

סוג תעריף	סוג צריכה	קריאה קודמת	קריאה נכחית	סה"כ צריכה בקוט"ש	מחיר לקוט"ש בא"ג	סה"כ לתשלום
			28/02/17	01/02/17	פרטי חשבון עבור תאריכים:	
777	פסגה	38,980.00	40,325.60	1,345.60	95.81	1,289.22 ₪
778	גבע	20,796.00	21,266.40	470.40	58.63	275.80 ₪
779	שפל	48,784.00	53,322.40	4,538.40	37.38	1,696.45 ₪

צילר 9 - 9 - 15129212

סוג תעריף	סוג צריכה	קריאה קודמת	קריאה נכחית	סה"כ צריכה בקוט"ש	מחיר לקוט"ש בא"ג	סה"כ לתשלום
			28/02/17	01/02/17	פרטי חשבון עבור תאריכים:	
777	פסגה	32,349.60	33,741.60	1,392.00	95.81	1,333.68 ₪
778	גבע	13,943.20	14,494.40	551.20	58.63	323.17 ₪
779	שפל	33,759.20	39,008.00	5,248.80	37.38	1,962.00 ₪

צילר 1 - 10 - 15129212

סוג תעריף	סוג צריכה	קריאה קודמת	קריאה נכחית	סה"כ צריכה בקוט"ש	מחיר לקוט"ש בא"ג	סה"כ לתשלום
			28/02/17	01/02/17	פרטי חשבון עבור תאריכים:	
777	פסגה	19,914.00	20,715.60	801.60	95.81	768.01 ₪
778	גבע	7,934.40	8,238.00	303.60	58.63	178.00 ₪
779	שפל	18,891.60	21,966.00	3,074.40	37.38	1,149.21 ₪

צילר 2 - 11 - 15129212

סוג תעריף	סוג צריכה	קריאה קודמת	קריאה נכחית	סה"כ צריכה בקוט"ש	מחיר לקוט"ש בא"ג	סה"כ לתשלום
			28/02/17	01/02/17	פרטי חשבון עבור תאריכים:	
777	פסגה	19,731.60	20,667.60	936.00	95.81	896.78 ₪
778	גבע	6,634.80	6,951.60	316.80	58.63	185.74 ₪
779	שפל	17,925.60	21,368.40	3,442.80	37.38	1,286.92 ₪



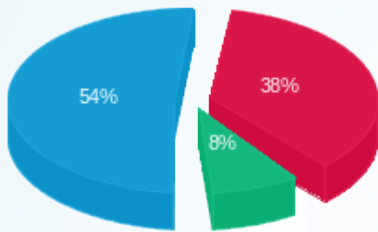


סה"כ צריכה לדייר:

סה"כ לתשלום	סה"כ צריכה בקוט"ש	סה"כ צריכה שפל	סה"כ צריכה גבע	סה"כ צריכה בפסגה	שיא ביקוש
11,344.98 ₪	22,421.60	16,304.40	1,642.00	4,475.20	27.45

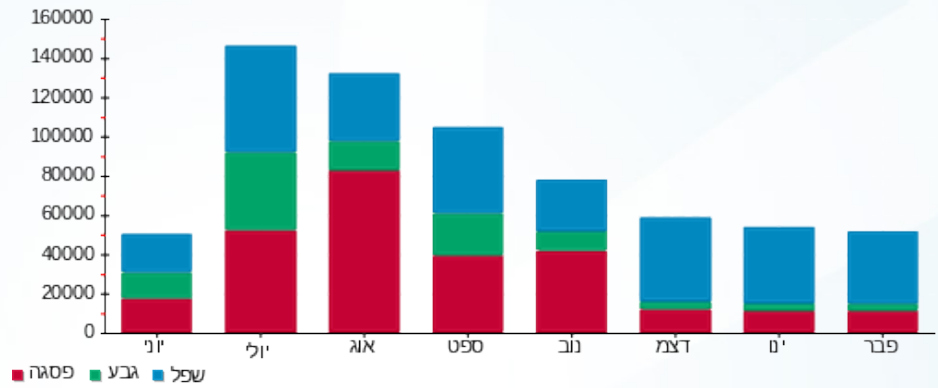
185.07 ₪	תשלום קבוע	
0.876	מקדם הספק	
494.00 ₪	קנס מקדם הספק	
12,024.05 ₪	סה"כ לתשלום	
		לא כולל מע"מ

התפלגות חיוב בש"ח לפי תעו"ז



- פסגה (4,287.69 ₪)
- גבע (962.70 ₪)
- שפל (6,094.58 ₪)

הסטוריית צריכה בקוט"ש





01/03/17 תאריך הפקה:
 28/02/17 תאריך קריאה נכחית:
 01/02/17 תאריך קריאה קודמת:

שם דייר: ציבורי
 שם אתר: פארק יקום שוויץ

לקוח/ה נכבד/ה, אנו מתכבדים להגיש את חישוב צריכת החשמל לתקופה 01/02/17 - 28/02/17:

מיזוג אוויר - 10 - 15129212

סוג תעריף	סוג צריכה	קריאה קודמת	קריאה נכחית	סה"כ צריכה בקוט"ש	מחיר לקוט"ש בא"ג	סה"כ לתשלום
			28/02/17	01/02/17	פרטי חשבון עבור תאריכים:	
777	פסגה	19,914.00	20,715.60	-801.60	95.81	₪ -768.01
778	גבע	7,934.40	8,238.00	-303.60	58.63	₪ -178.00
779	שפל	18,891.60	21,966.00	-3,074.40	37.38	₪ -1,149.21

מיזוג אוויר - 11 - 15129212

סוג תעריף	סוג צריכה	קריאה קודמת	קריאה נכחית	סה"כ צריכה בקוט"ש	מחיר לקוט"ש בא"ג	סה"כ לתשלום
			28/02/17	01/02/17	פרטי חשבון עבור תאריכים:	
777	פסגה	19,731.60	20,667.60	-936.00	95.81	₪ -896.78
778	גבע	6,634.80	6,951.60	-316.80	58.63	₪ -185.74
779	שפל	17,925.60	21,368.40	-3,442.80	37.38	₪ -1,286.92

מיזוג אוויר - 8 - 15129212

סוג תעריף	סוג צריכה	קריאה קודמת	קריאה נכחית	סה"כ צריכה בקוט"ש	מחיר לקוט"ש בא"ג	סה"כ לתשלום
			28/02/17	01/02/17	פרטי חשבון עבור תאריכים:	
777	פסגה	38,980.00	40,325.60	-1,345.60	95.81	₪ -1,289.22
778	גבע	20,796.00	21,266.40	-470.40	58.63	₪ -275.80
779	שפל	48,784.00	53,322.40	-4,538.40	37.38	₪ -1,696.45

מיזוג אוויר - 9 - 15129212

סוג תעריף	סוג צריכה	קריאה קודמת	קריאה נכחית	סה"כ צריכה בקוט"ש	מחיר לקוט"ש בא"ג	סה"כ לתשלום
			28/02/17	01/02/17	פרטי חשבון עבור תאריכים:	
777	פסגה	32,349.60	33,741.60	-1,392.00	95.81	₪ -1,333.68
778	גבע	13,943.20	14,494.40	-551.20	58.63	₪ -323.17
779	שפל	33,759.20	39,008.00	-5,248.80	37.38	₪ -1,962.00




ברדקום - 1 - 15129212

סה"כ לתשלום	מחיר לקוט"ש בא"ג	סה"כ צריכה בקוט"ש	קריאה נוכחית	קריאה קודמת	סוג צריכה	סוג תעריף
			28/02/17	01/02/17	פרטי חשבון עבור תאריכים:	
₪ -4,454.78	95.81	-4,649.60	110,432.80	105,783.20	פסגה	777
₪ -1,276.73	58.63	-2,177.60	53,302.40	51,124.80	גבע	778
₪ -7,188.02	37.38	-19,229.60	222,459.20	203,229.60	שפל	779

ברדקום - 7 - 15129212

סה"כ לתשלום	מחיר לקוט"ש בא"ג	סה"כ צריכה בקוט"ש	קריאה נוכחית	קריאה קודמת	סוג צריכה	סוג תעריף
			28/02/17	01/02/17	פרטי חשבון עבור תאריכים:	
₪ -4,093.77	95.81	-4,272.80	71,374.40	67,101.60	פסגה	777
₪ -657.59	58.63	-1,121.60	17,695.20	16,573.60	גבע	778
₪ -3,389.32	37.38	-9,067.20	72,642.40	63,575.20	שפל	779

ברדקום - 3 - 15091614

סה"כ לתשלום	מחיר לקוט"ש בא"ג	סה"כ צריכה בקוט"ש	קריאה נוכחית	קריאה קודמת	סוג צריכה	סוג תעריף
			28/02/17	01/02/17	פרטי חשבון עבור תאריכים:	
₪ -9,743.88	95.81	-10,170.00	178,608.00	168,438.00	פסגה	777
₪ -1,825.74	58.63	-3,114.00	46,416.00	43,302.00	גבע	778
₪ -9,788.92	37.38	-26,187.60	188,906.40	162,718.80	שפל	779

ברדקום - 4 - 15091614

סה"כ לתשלום	מחיר לקוט"ש בא"ג	סה"כ צריכה בקוט"ש	קריאה נוכחית	קריאה קודמת	סוג צריכה	סוג תעריף
			28/02/17	01/02/17	פרטי חשבון עבור תאריכים:	
₪ -2,033.85	95.81	-2,122.80	91,806.00	89,683.20	פסגה	777
₪ -525.56	58.63	-896.40	36,456.00	35,559.60	גבע	778
₪ -2,846.11	37.38	-7,614.00	140,784.00	133,170.00	שפל	779

חנין - 2 - 15129212

סה"כ לתשלום	מחיר לקוט"ש בא"ג	סה"כ צריכה בקוט"ש	קריאה נוכחית	קריאה קודמת	סוג צריכה	סוג תעריף
			28/02/17	01/02/17	פרטי חשבון עבור תאריכים:	
₪ -37.27	95.81	-38.90	1,019.90	981.00	פסגה	777
₪ -10.79	58.63	-18.40	487.30	468.90	גבע	778
₪ -61.38	37.38	-164.20	1,923.10	1,758.90	שפל	779



ראשי שנה 1 - 2 - 15091614

סה"כ לתשלום	מחיר לקוט"ש בא"ג	סה"כ צריכה בקוט"ש	קריאה נוכחית	קריאה קודמת	סוג צריכה	סוג תעריף
			28/02/17	01/02/17	פרטי חשבון עבור תאריכים:	
₪ 30,597.88	95.81	31,936.00	626,920.00	594,984.00	פסגה	777
₪ 6,960.55	58.63	11,872.00	255,288.00	243,416.00	גבע	778
₪ 35,992.45	37.38	96,288.00	752,336.00	656,048.00	שפל	779

ראשי שנה 1 - 15 - 15129212

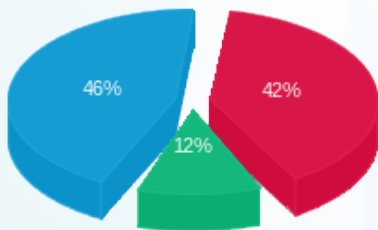
סה"כ לתשלום	מחיר לקוט"ש בא"ג	סה"כ צריכה בקוט"ש	קריאה נוכחית	קריאה קודמת	סוג צריכה	סוג תעריף
			28/02/17	01/02/17	פרטי חשבון עבור תאריכים:	
₪ 0.00	95.81	0.00	0.00	0.00	פסגה	777
₪ 0.00	58.63	0.00	0.00	0.00	גבע	778
₪ 0.00	37.38	0.00	0.00	0.00	שפל	779

סה"כ צריכה לדייר:

סה"כ לתשלום	סה"כ צריכה בקוט"ש	סה"כ צריכה שפל	סה"כ צריכה גבע	סה"כ צריכה בפסגה	שיא ביקוש
₪ 14,272.19	26,829.70	17,721.00	2,902.00	6,206.70	129.52

₪ 185.07	תשלום קבוע	לא כולל מע"מ
0.832	מקדם הספק	
₪ 2,208.67	קנס מקדם הספק	
₪ 16,665.93	סה"כ לתשלום	

התפלגות חיוב בש"ח לפי תעו"ז



■ פסגה (₪ 5,946.64)
■ גבע (₪ 1,701.44)
■ שפל (₪ 6,624.11)

הסטוריית צריכה בקוט"ש

