



22/03/17

תאריך הפקה:

שם דייר: חברת "הוט" HOT  
שם אתר: פארק עופר משרדים

17/03/17

תאריך קריאה נוכחית:

19/02/17

תאריך קריאה קודמת:

לקוח/ה נכבד/ה, אנו מתכבדים להגיש את חישוב צריכת החשמל לתקופה 17/03/17 - 19/02/17:

00023319 - 1

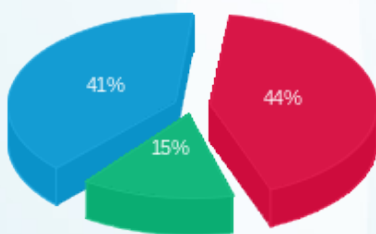
סה"כ לתשלום	מחיר לקוט"ש בא"ג	סה"כ צריכה בקוט"ש	קריאה נוכחית	קריאה קודמת	סוג צריכה	סוג תעריף
			28/02/17	19/02/17	פרטי חשבון עבור תאריכים:	
₪ 5.89	95.81	6.14	2,791.55	2,785.41	פסגה	777
₪ 1.58	58.63	2.69	2,180.25	2,177.56	גבע	778
₪ 7.74	37.38	20.69	4,787.55	4,766.86	שפל	779
			17/03/17	01/03/17	פרטי חשבון עבור תאריכים:	
₪ 10.00	48.38	20.67	2,812.22	2,791.55	פסגה	777
₪ 3.69	40.52	9.10	2,189.35	2,180.25	גבע	778
₪ 6.92	33.74	20.52	4,808.07	4,787.55	שפל	779

סה"כ צריכה לדייר:

סה"כ לתשלום	סה"כ צריכה בקוט"ש	סה"כ צריכה שפל	סה"כ צריכה גבע	סה"כ צריכה בפסגה	שיא ביקוש
₪ 35.82	79.83	41.21	11.80	26.82	

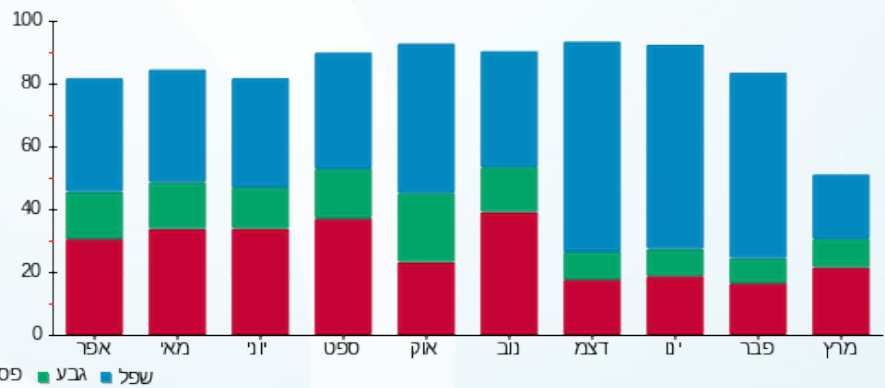
₪ 183.91	<b>תשלום קבוע</b>	לא כולל מע"מ
0.990	<b>מקדם הספק</b>	
₪ 0.00	<b>קנס מקדם הספק</b>	
₪ 219.73	<b>סה"כ לתשלום</b>	

התפלגות חיוב בש"ח לפי תעו"ז



פסגה (₪ 15.89) ■  
גבע (₪ 5.27) ■  
שפל (₪ 14.66) ■

הסטוריית צריכה בקוט"ש



פסגה ■ גבע ■ שפל

