



01/05/17

תאריך הפקה:

שם דייר: אולם
שם אתר: אולמי אבו זיד

30/04/17

תאריך קריאה נוכחית:

01/04/17

תאריך קריאה קודמת:

לקוח/ה נכבד/ה, אנו מתכבדים להגיש את חישוב צריכת החשמל לתקופה 01/04/17 - 30/04/17:

13127935 - 1

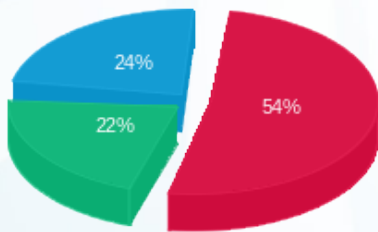
סה"כ לתשלום	מחיר לקוט"ש בא"ג	סה"כ צריכה בקוט"ש	קריאה נוכחית	קריאה קודמת	סוג צריכה	סוג תעריף
			30/04/17	01/04/17		פרטי חשבון עבור תאריכים:
₪ 395.94	48.38	818.40	49,127.20	48,308.80	פסגה	777
₪ 159.20	40.52	392.90	24,061.20	23,668.30	גבע	778
₪ 172.95	33.74	512.60	42,337.40	41,824.80	שפל	779

סה"כ צריכה לדייר:

סה"כ לתשלום	סה"כ צריכה בקוט"ש	סה"כ צריכה שפל	סה"כ צריכה גבע	סה"כ צריכה בפסגה	שיא ביקוש
₪ 728.10	1,723.90	512.60	392.90	818.40	

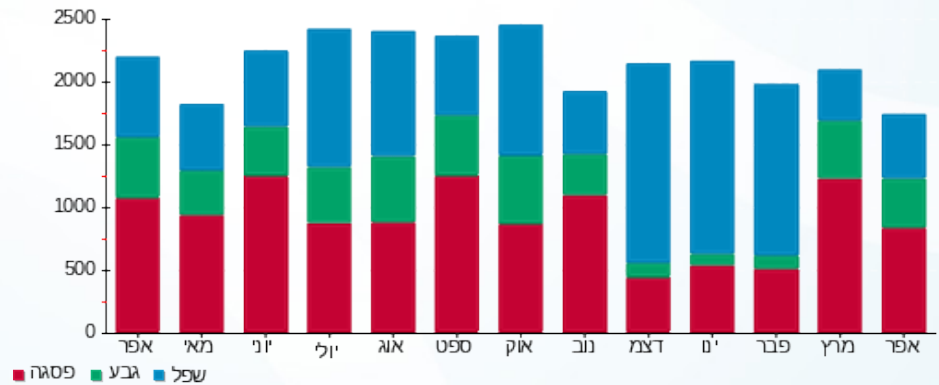
₪ 183.91	תשלום קבוע	
₪ 912.01	סה"כ לתשלום	לא כולל מע"מ

התפלגות חיוב בש"ח לפי תע"ז



■ פסגה (₪ 395.94)
■ גבע (₪ 159.20)
■ שפל (₪ 172.95)

הסטוריית צריכה בקוט"ש



■ פסגה ■ גבע ■ שפל

