



01/05/17

תאריך הפקה:

שם דייר: סלקום - חניון 5

30/04/17

תאריך קריאה נוכחית:

שם אתר: מגדל משה אביב

01/04/17

תאריך קריאה קודמת:

לקוח/ה נכבד/ה, אנו מתכבדים להגיש את חישוב צריכת החשמל לתקופה 01/04/17 - 30/04/17:

00022795 - 3

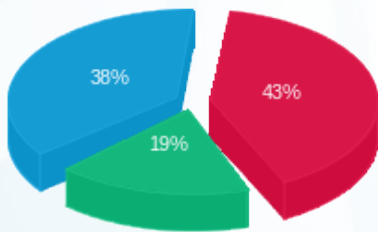
סה"כ לתשלום	מחיר לקוט"ש בא"ג	סה"כ צריכה בקוט"ש	קריאה נוכחית	קריאה קודמת	סוג צריכה	סוג תעריף
			30/04/17	01/04/17	פרטי חשבון עבור תאריכים:	
₪ 848.78	48.38	1,754.40	273,194.63	271,440.23	פסגה	777
₪ 371.34	40.52	916.44	224,489.58	223,573.14	גבע	778
₪ 761.89	33.74	2,258.12	438,410.21	436,152.09	שפל	779

סה"כ צריכה לדייר:

סה"כ לתשלום	סה"כ צריכה בקוט"ש	סה"כ צריכה שפל	סה"כ צריכה גבע	סה"כ צריכה בפסגה	שיא ביקוש
₪ 1,982.01	4,928.96	2,258.12	916.44	1,754.40	7.97

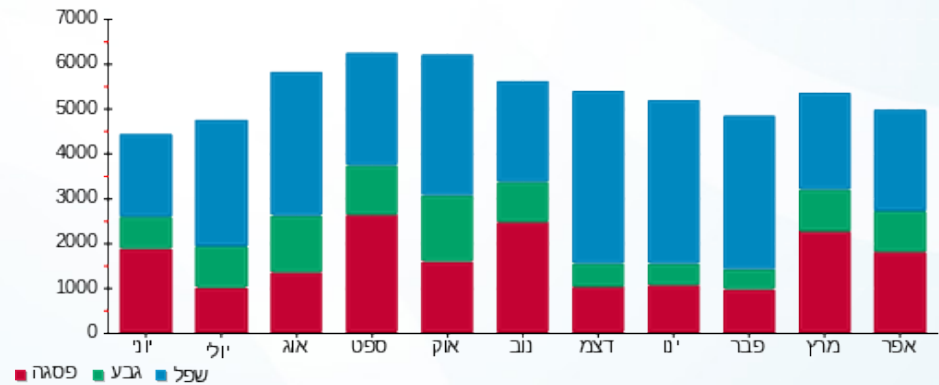
₪ 183.91	<b>תשלום קבוע</b>	
₪ 2,165.92	<b>סה"כ לתשלום</b>	<b>לא כולל מע"מ</b>

התפלגות חיוב בש"ח לפי תע"ז



פסגה (₪ 848.78) ■  
 גבע (₪ 371.34) ■  
 שפל (₪ 761.89) ■

הסטוריית צריכה בקוט"ש



פסגה ■ גבע ■ שפל

