



07/05/17

תאריך הפקה:

שם דייר: ארמל אזולאי קומה 3

30/04/17

תאריך קריאה נוכחית:

שם אתר: מגדל סהר - תא

01/04/17

תאריך קריאה קודמת:

לקוח/ה נכבד/ה, אנו מתכבדים להגיש את חישוב צריכת החשמל לתקופה 01/04/17 - 30/04/17:

ארמל אזולאי קומה 3 - 2 - 00018332

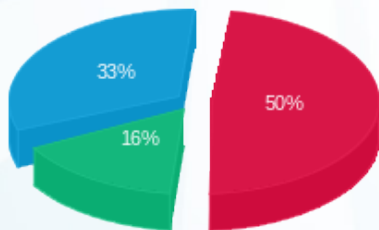
סה"כ לתשלום	מחיר לקוט"ש בא"ג	סה"כ צריכה בקוט"ש	קריאה נוכחית	קריאה קודמת	סוג צריכה	סוג תעריף
			30/04/17	01/04/17	פרטי חשבון עבור תאריכים:	
₪ 69.17	48.38	142.98	19,617.97	19,475.00	פסגה	777
₪ 22.17	40.52	54.72	31,656.98	31,602.25	גבע	778
₪ 45.84	33.74	135.87	19,396.80	19,260.93	שפל	779

סה"כ צריכה לדייר:

סה"כ לתשלום	סה"כ צריכה בקוט"ש	סה"כ צריכה שפל	סה"כ צריכה גבע	סה"כ צריכה בפסגה	שיא ביקוש
₪ 137.19	333.57	135.87	54.72	142.98	

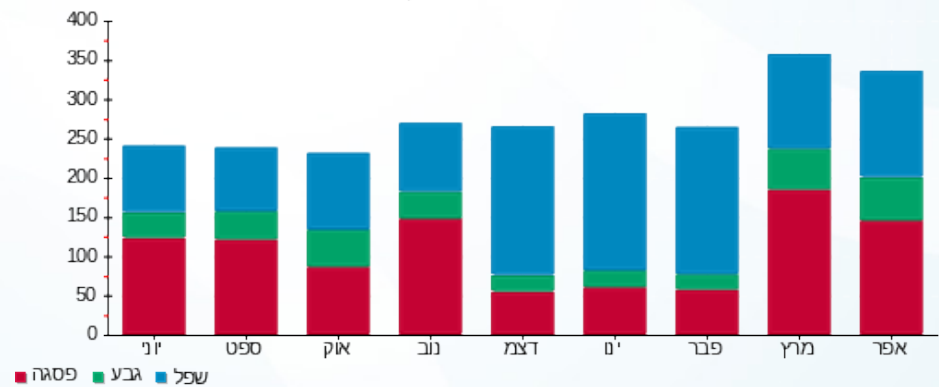
₪ 183.91	תשלום קבוע	
₪ 321.10	סה"כ לתשלום	לא כולל מע"מ

התפלגות חיוב בש"ח לפי תעו"ז



פסגה (₪ 69.17) ■
גבע (₪ 22.17) ■
שפל (₪ 45.84) ■

הסטוריית צריכה בקוט"ש



פסגה ■ גבע ■ שפל

