

08/05/17

תאריך הפקה:

שם דייר: אנטנה סלקום
שם אתר: פארק אופיר ב"ש

18/04/17

תאריך קריאה נוכחית:

13/02/17

תאריך קריאה קודמת:

לקוח/ה נכבד/ה, אנו מתכבדים להגיש את חישוב צריכת החשמל לתקופה 18/04/17 - 13/02/17:

14155752 - 3

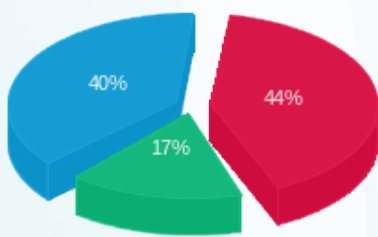
סה"כ לתשלום	מחיר לקוט"ש בא"ג	סה"כ צריכה בקוט"ש	קריאה נוכחית	קריאה קודמת	סוג צריכה	סוג תעריף
			28/02/17	13/02/17	פרטי חשבון עבור תאריכים:	
₪ 336.39	95.81	351.10	15,077.75	14,726.65	פסגה	777
₪ 92.52	58.63	157.80	7,664.80	7,507.00	גבע	778
₪ 459.23	37.38	1,228.55	26,070.10	24,841.55	שפל	779
			18/04/17	01/03/17	פרטי חשבון עבור תאריכים:	
₪ 1,066.63	48.38	2,204.70	17,282.45	15,077.75	פסגה	777
₪ 442.44	40.52	1,091.90	8,756.70	7,664.80	גבע	778
₪ 820.15	33.74	2,430.80	28,500.90	26,070.10	שפל	779

סה"כ צריכה לדייר:

סה"כ לתשלום	סה"כ צריכה בקוט"ש	סה"כ צריכה שפל	סה"כ צריכה גבע	סה"כ צריכה בפסגה	שיא ביקוש
₪ 3,217.36	7,464.85	3,659.35	1,249.70	2,555.80	351.86

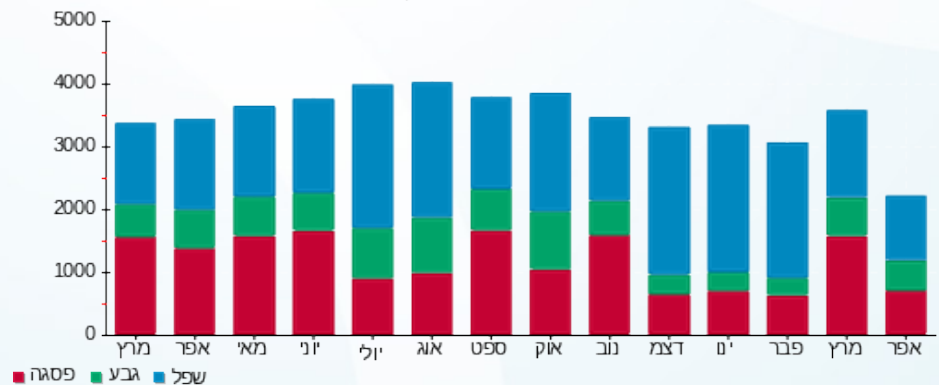
₪ 183.91	תשלום קבוע	
₪ 3,401.27	סה"כ לתשלום	לא כולל מע"מ

התפלגות חיוב בש"ח לפי תעו"ז



פסגה (₪ 1,403.02) ■
גבע (₪ 534.96) ■
שפל (₪ 1,279.38) ■

הסטוריית צריכה בקוט"ש



08/05/17

תאריך הפקה:

שם דייר: אנטנה פלאפון
שם אתר: פארק אופיר ב"ש

18/04/17

תאריך קריאה נוכחית:

13/02/17

תאריך קריאה קודמת:

לקוח/ה נכבד/ה, אנו מתכבדים להגיש את חישוב צריכת החשמל לתקופה 18/04/17 - 13/02/17:

14155752 - 2

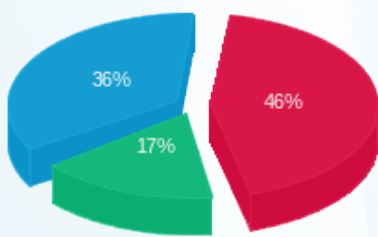
סה"כ לתשלום	מחיר לקוט"ש בא"ג	סה"כ צריכה בקוט"ש	קריאה נוכחית	קריאה קודמת	סוג צריכה	סוג תעריף
			28/02/17	13/02/17	פרטי חשבון עבור תאריכים:	
₪ 506.98	95.81	529.15	22,930.80	22,401.65	פסגה	777
₪ 124.44	58.63	212.25	11,365.40	11,153.15	גבע	778
₪ 603.72	37.38	1,615.10	35,070.90	33,455.80	שפל	779
			18/04/17	01/03/17	פרטי חשבון עבור תאריכים:	
₪ 1,652.06	48.38	3,414.75	26,345.55	22,930.80	פסגה	777
₪ 673.91	40.52	1,663.15	13,028.55	11,365.40	גבע	778
₪ 1,095.27	33.74	3,246.20	38,317.10	35,070.90	שפל	779

סה"כ צריכה לדייר:

סה"כ לתשלום	סה"כ צריכה בקוט"ש	סה"כ צריכה שפל	סה"כ צריכה גבע	סה"כ צריכה בפסגה	שיא ביקוש
₪ 4,656.38	10,680.60	4,861.30	1,875.40	3,943.90	556.28

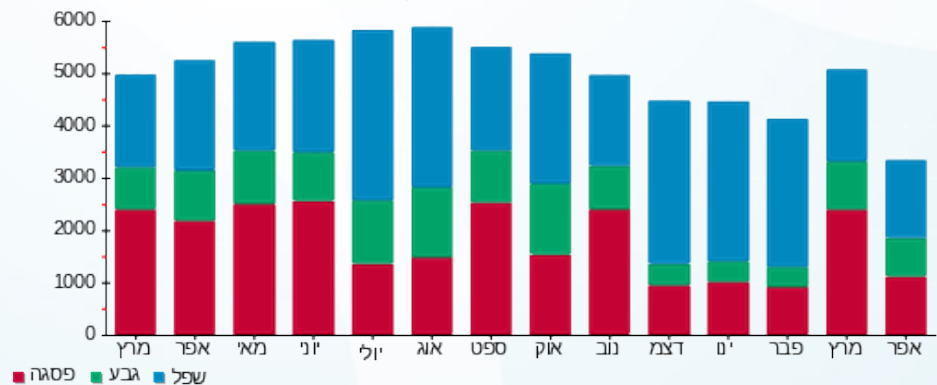
₪ 183.91	תשלום קבוע	
₪ 4,840.29	סה"כ לתשלום	לא כולל מע"מ

התפלגות חיוב בש"ח לפי תעו"ז



פסגה (₪ 2,159.03)
גבע (₪ 798.35)
שפל (₪ 1,698.99)

הסטוריית צריכה בקוט"ש





08/05/17

תאריך הפקדה:

18/04/17

תאריך קריאה נוכחית:

13/02/17

תאריך קריאה קודמת:

שם דייר: ראשי
שם אתר: פארק אופיר ב"ש

לקוח/ה נכבד/ה, אנו מתכבדים להגיש את חישוב צריכת החשמל לתקופה 18/04/17 - 13/02/17:

14155752 - 1

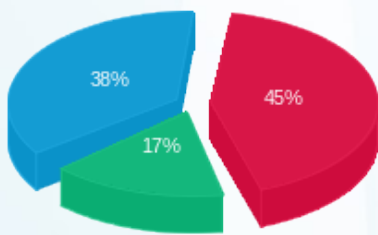
סוג תעריף	סוג צריכה	קריאה קודמת	קריאה נוכחית	סה"כ צריכה בקוט"ש	מחיר לקוט"ש בא"ג	סה"כ לתשלום
פרטי חשבון עבור תאריכים:						
		13/02/17	28/02/17			
777	פסגה	37,295.10	38,177.90	882.80	95.81	845.81 ₪
778	גבע	18,782.00	19,156.00	374.00	58.63	219.28 ₪
779	שפל	58,526.40	61,379.20	2,852.80	37.38	1,066.38 ₪
פרטי חשבון עבור תאריכים:						
		01/03/17	18/04/17			
777	פסגה	38,177.90	43,817.30	5,639.40	48.38	2,728.34 ₪
778	גבע	19,156.00	21,918.10	2,762.10	40.52	1,119.20 ₪
779	שפל	61,379.20	67,080.20	5,701.00	33.74	1,923.52 ₪

סה"כ צריכה לדייר:

שיא ביקוש	סה"כ צריכה בפסגה	סה"כ צריכה גבע	סה"כ צריכה שפל	סה"כ צריכה בקוט"ש	סה"כ לתשלום
901.07	6,522.20	3,136.10	8,553.80	18,212.10	7,902.53 ₪

תשלום קבוע	סה"כ לתשלום
183.91 ₪	8,086.44 ₪
לא כולל מע"מ	

התפלגות חיוב בש"ח לפי תעו"ז



פסגה (3,574.15 ₪) ■
גבע (1,338.48 ₪) ■
שפל (2,989.89 ₪) ■

הסטוריית צריכה בקוט"ש

