



08/05/17

תאריך הפקה:

שם דייר: א.פ.ד. מהנדסים בע"מ

25/04/17

תאריך קריאה נוכחית:

שם אתר: סאמיט 5 כרמיאל

26/03/17

תאריך קריאה קודמת:

לקוח/ה נכבד/ה, אנו מתכבדים להגיש את חישוב צריכת החשמל לתקופה 25/04/17 - 26/03/17:

14158907 - 1

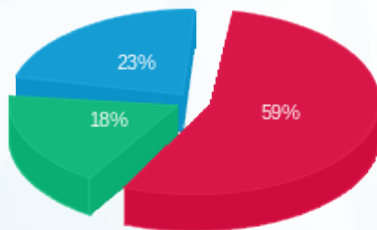
| סה"כ לתשלום | מחיר לקוט"ש בא"ג | סה"כ צריכה בקוט"ש | קריאה נוכחית | קריאה קודמת | סוג צריכה | סוג תעריף |
|-------------|------------------|-------------------|--------------|-------------|--------------------------|-----------|
| | | | 25/04/17 | 26/03/17 | פרטי חשבון עבור תאריכים: | |
| ₪ 93.23 | 48.38 | 192.70 | 6,944.50 | 6,751.80 | פסגה | 777 |
| ₪ 29.17 | 40.52 | 72.00 | 2,708.60 | 2,636.60 | גבע | 778 |
| ₪ 36.41 | 33.74 | 107.90 | 4,839.30 | 4,731.40 | שפל | 779 |

סה"כ צריכה לדייר:

| סה"כ לתשלום | סה"כ צריכה בקוט"ש | סה"כ צריכה שפל | סה"כ צריכה גבע | סה"כ צריכה בפסגה | שיא ביקוש |
|-------------|-------------------|----------------|----------------|------------------|-----------|
| ₪ 158.81 | 372.60 | 107.90 | 72.00 | 192.70 | |

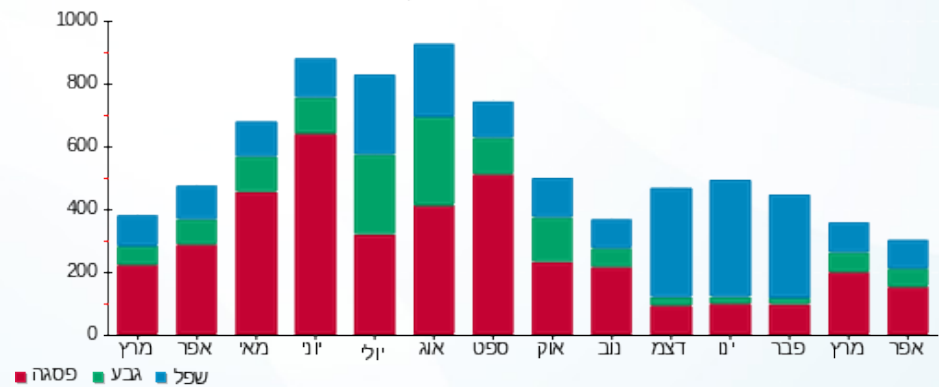
| | | |
|----------|--------------------|---------------------|
| ₪ 30.00 | תשלום קבוע | |
| ₪ 188.81 | סה"כ לתשלום | לא כולל מע"מ |

התפלגות חיוב בש"ח לפי תעו"ז



פסגה (₪ 93.23) ■
 גבע (₪ 29.17) ■
 שפל (₪ 36.41) ■

הסטוריית צריכה בקוט"ש



08/05/17 תאריך הפקה:
 25/04/17 תאריך קריאה נוכחית:
 26/03/17 תאריך קריאה קודמת:

שם דייר: א.פ.ד. מהנדסים בע"מ 2
 שם אתר: סאמיט 5 כרמיאל

לקוח/ה נכבד/ה, אנו מתכבדים להגיש את חישוב צריכת החשמל לתקופה 25/04/17 - 26/03/17:

דארה מאדי - 1 - 14158905

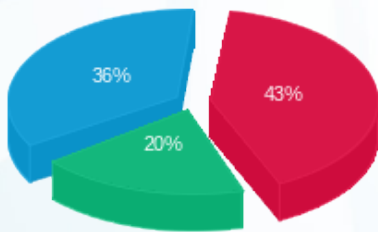
| סה"כ לתשלום | מחיר לקוט"ש בא"ג | סה"כ צריכה בקוט"ש | קריאה נוכחית | קריאה קודמת | סוג צריכה | סוג תעריף |
|-------------|------------------|-------------------|--------------|-------------|--------------------------|-----------|
| | | | 25/04/17 | 26/03/17 | פרטי חשבון עבור תאריכים: | |
| 12.39 ₪ | 48.38 | 25.60 | 5,309.90 | 5,284.30 | פסגה | 777 |
| 5.75 ₪ | 40.52 | 14.20 | 1,047.80 | 1,033.60 | גבע | 778 |
| 10.43 ₪ | 33.74 | 30.90 | 2,489.70 | 2,458.80 | שפל | 779 |

סה"כ צריכה לדייר:

| סה"כ לתשלום | סה"כ צריכה בקוט"ש | סה"כ צריכה שפל | סה"כ צריכה גבע | סה"כ צריכה בפסגה | שיא ביקוש |
|-------------|-------------------|----------------|----------------|------------------|-----------|
| 28.56 ₪ | 70.70 | 30.90 | 14.20 | 25.60 | |

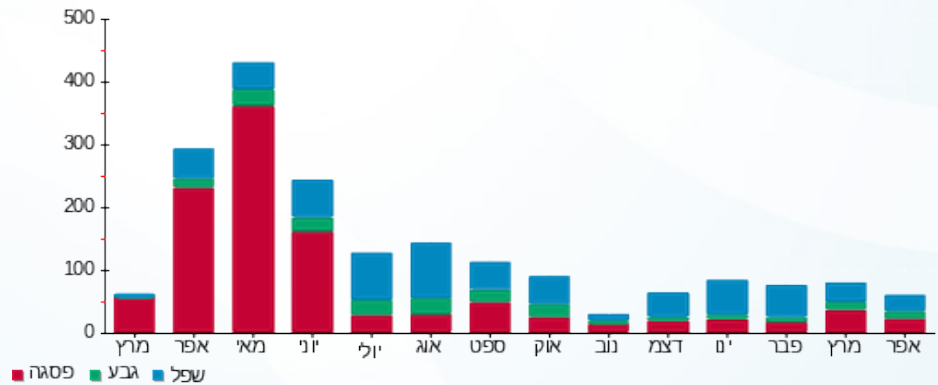
| | | |
|---------|--------------------|---------------------|
| 30.00 ₪ | תשלום קבוע | |
| 58.56 ₪ | סה"כ לתשלום | לא כולל מע"מ |

התפלגות חיוב בש"ח לפי תעו"ז



פסגה (12.39 ₪) ■
 גבע (5.75 ₪) ■
 שפל (10.43 ₪) ■

הסטוריית צריכה בקוט"ש





08/05/17

תאריך הפקה:

שם דייר: ביידך עולם של כח אדם בע"מ

25/04/17

תאריך קריאה נוכחית:

שם אתר: סאמיט 5 כרמיאל

26/03/17

תאריך קריאה קודמת:

לקוח/ה נכבד/ה, אנו מתכבדים להגיש את חישוב צריכת החשמל לתקופה 25/04/17 - 26/03/17:

14014428 - 1

| סה"כ לתשלום | מחיר לקוט"ש בא"ג | סה"כ צריכה בקוט"ש | קריאה נוכחית | קריאה קודמת | סוג צריכה | סוג תעריף |
|-------------|------------------|-------------------|--------------|-------------|--------------------------|-----------|
| | | | 25/04/17 | 26/03/17 | פרטי חשבון עבור תאריכים: | |
| 0.00 ₪ | 48.38 | 0.00 | 0.00 | 0.00 | פסגה | 777 |
| 0.00 ₪ | 40.52 | 0.00 | 0.00 | 0.00 | גבע | 778 |
| 0.00 ₪ | 33.74 | 0.00 | 0.00 | 0.00 | שפל | 779 |

סה"כ צריכה לדייר:

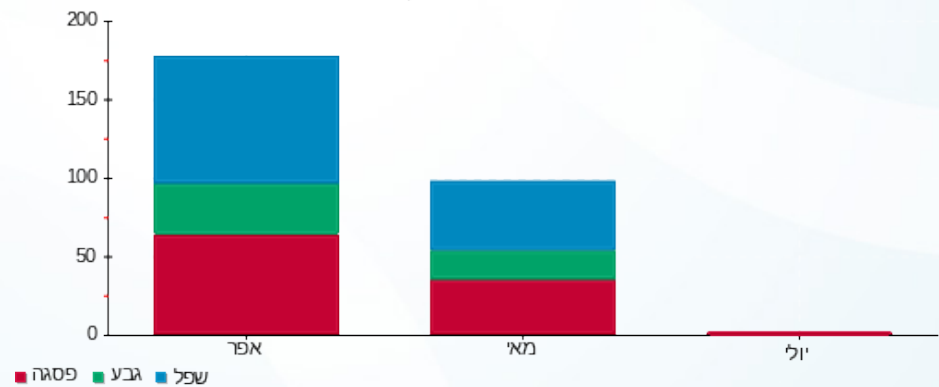
| סה"כ לתשלום | סה"כ צריכה בקוט"ש | סה"כ צריכה שפל | סה"כ צריכה גבע | סה"כ צריכה בפסגה | שיא ביקוש |
|-------------|-------------------|----------------|----------------|------------------|-----------|
| 0.00 ₪ | 0.00 | 0.00 | 0.00 | 0.00 | |

| | | |
|---------|--------------------|---------------------|
| 30.00 ₪ | תשלום קבוע | |
| 30.00 ₪ | סה"כ לתשלום | לא כולל מע"מ |

התפלגות חיוב בש"ח לפי תעו"ז

- פסגה (0.00 ₪)
- גבע (0.00 ₪)
- שפל (0.00 ₪)

הסטוריית צריכה בקוט"ש





08/05/17

תאריך הפקה:

שם דייר: גירפה משלוחים
שם אתר: סאמיט 5 כרמיאל

25/04/17

תאריך קריאה נוכחית:

26/03/17

תאריך קריאה קודמת:

לקוח/ה נכבד/ה, אנו מתכבדים להגיש את חישוב צריכת החשמל לתקופה 25/04/17 - 26/03/17:

גירפה משלוחים - 1 - 13127942

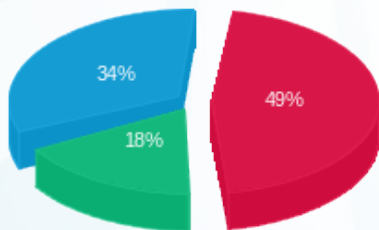
| סה"כ לתשלום | מחיר לקוט"ש בא"ג | סה"כ צריכה בקוט"ש | קריאה נוכחית | קריאה קודמת | סוג צריכה | סוג תעריף |
|-------------|------------------|-------------------|--------------|-------------|--------------------------|-----------|
| | | | 25/04/17 | 26/03/17 | פרטי חשבון עבור תאריכים: | |
| 22.35 ₪ | 48.38 | 46.20 | 1,022.80 | 976.60 | פסגה | 777 |
| 8.10 ₪ | 40.52 | 20.00 | 447.80 | 427.80 | גבע | 778 |
| 15.52 ₪ | 33.74 | 46.00 | 901.60 | 855.60 | שפל | 779 |

סה"כ צריכה לדייר:

| סה"כ לתשלום | סה"כ צריכה בקוט"ש | סה"כ צריכה שפל | סה"כ צריכה גבע | סה"כ צריכה בפסגה | שיא ביקוש |
|-------------|-------------------|----------------|----------------|------------------|-----------|
| 45.98 ₪ | 112.20 | 46.00 | 20.00 | 46.20 | |

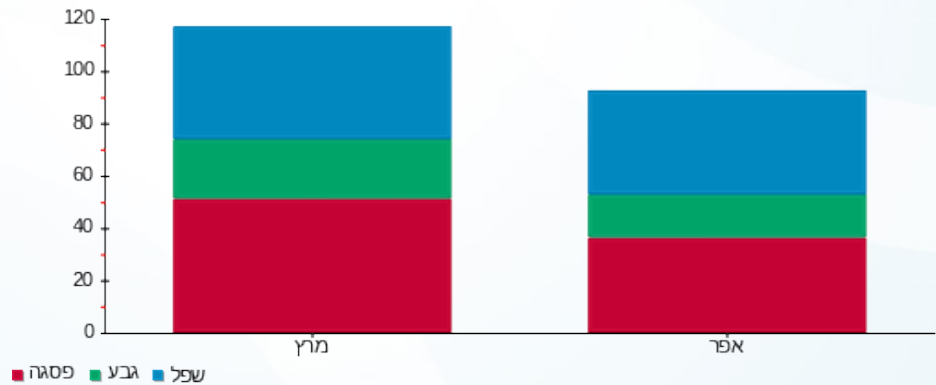
| | | |
|---------|--------------------|---------------------|
| 30.00 ₪ | תשלום קבוע | |
| 75.98 ₪ | סה"כ לתשלום | לא כולל מע"מ |

התפלגות חיוב בש"ח לפי תעו"ז



- פסגה (₪ 22.35)
- גבע (₪ 8.10)
- שפל (₪ 15.52)

הסטוריית צריכה בקוט"ש



08/05/17 תאריך הפקה:
 25/04/17 תאריך קריאה נוכחית:
 26/03/17 תאריך קריאה קודמת:

שם דייר: דאהר מאדי
 שם אתר: סאמיט 5 כרמיאל

לקוח/ה נכבד/ה, אנו מתכבדים להגיש את חישוב צריכת החשמל לתקופה 25/04/17 - 26/03/17:

דאהר מאדי - 1 - 14158976

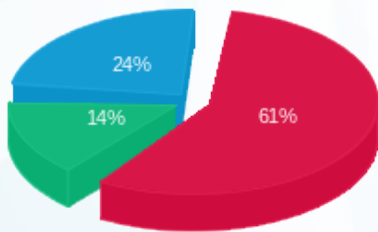
| סוג תעריף | סוג צריכה | קריאה קודמת | קריאה נוכחית | סה"כ צריכה בקוט"ש | מחיר לקוט"ש בא"ג | סה"כ לתשלום |
|--------------------------|-----------|-------------|--------------|-------------------|------------------|-------------|
| פרטי חשבון עבור תאריכים: | | | | | | |
| | | 26/03/17 | 25/04/17 | | | |
| 777 | פסגה | 12,369.30 | 12,565.50 | 196.20 | 48.38 | 94.92 ₪ |
| 778 | גבע | 2,653.00 | 2,708.20 | 55.20 | 40.52 | 22.37 ₪ |
| 779 | שפל | 6,951.40 | 7,063.60 | 112.20 | 33.74 | 37.86 ₪ |

סה"כ צריכה לדייר:

| שיא ביקוש | סה"כ צריכה בפסגה | סה"כ צריכה גבע | סה"כ צריכה שפל | סה"כ צריכה בקוט"ש | סה"כ לתשלום |
|-----------|------------------|----------------|----------------|-------------------|-------------|
| | 196.20 | 55.20 | 112.20 | 363.60 | 155.14 ₪ |

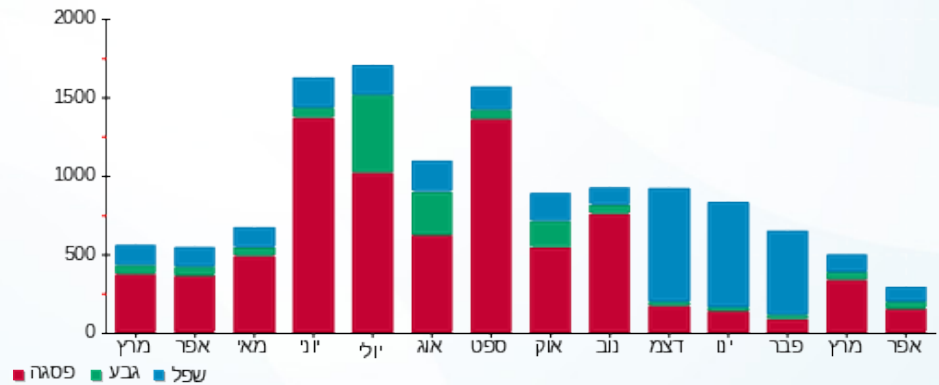
| | | |
|----------|--------------------|---------------------|
| 30.00 ₪ | תשלום קבוע | |
| 185.14 ₪ | סה"כ לתשלום | לא כולל מע"מ |

התפלגות חיוב בש"ח לפי תעו"ז



פסגה (94.92 ₪) ■
 גבע (22.37 ₪) ■
 שפל (37.86 ₪) ■

הסטוריית צריכה בקוט"ש





08/05/17

תאריך הפקדה:

25/04/17

תאריך קריאה נוכחית:

26/03/17

תאריך קריאה קודמת:

שם דייר: המסיע אתי
שם אתר: סאמיט 5 כרמיאל

לקוח/ה נכבד/ה, אנו מתכבדים להגיש את חישוב צריכת החשמל לתקופה 25/04/17 - 26/03/17:

המסיע אתי - 1 - 13127951

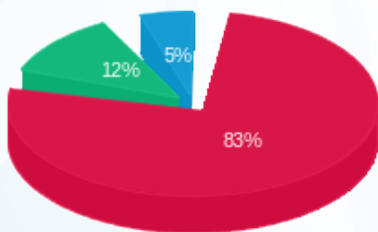
| סה"כ לתשלום | מחיר לקוט"ש בא"ג | סה"כ צריכה בקוט"ש | קריאה נוכחית | קריאה קודמת | סוג צריכה | סוג תעריף |
|-------------|------------------|-------------------|--------------|-------------|--------------------------|-----------|
| | | | 25/04/17 | 26/03/17 | פרטי חשבון עבור תאריכים: | |
| 112.14 ₪ | 48.38 | 231.80 | 5,057.50 | 4,825.70 | פסגה | 777 |
| 16.53 ₪ | 40.52 | 40.80 | 1,307.80 | 1,267.00 | גבע | 778 |
| 7.02 ₪ | 33.74 | 20.80 | 2,104.50 | 2,083.70 | שפל | 779 |

סה"כ צריכה לדייר:

| סה"כ לתשלום | סה"כ צריכה בקוט"ש | סה"כ צריכה שפל | סה"כ צריכה גבע | סה"כ צריכה בפסגה | שיא ביקוש |
|-------------|-------------------|----------------|----------------|------------------|-----------|
| 135.69 ₪ | 293.40 | 20.80 | 40.80 | 231.80 | |

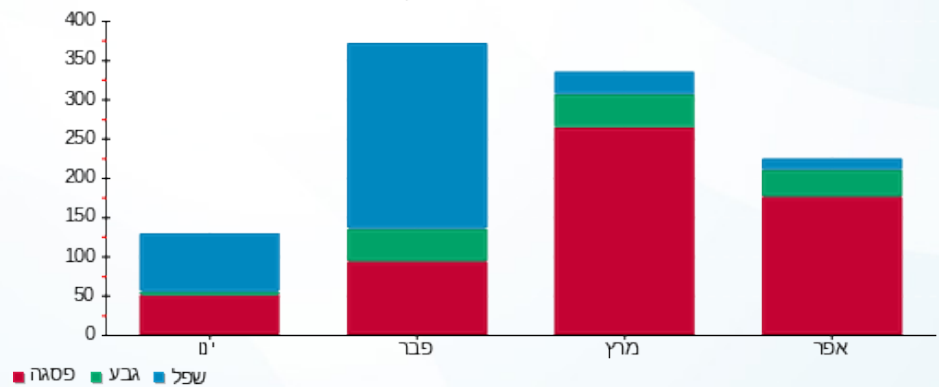
| | | |
|----------|--------------------|---------------------|
| 30.00 ₪ | תשלום קבוע | |
| 165.69 ₪ | סה"כ לתשלום | לא כולל מע"מ |

התפלגות חיוב בש"ח לפי תעו"ז



- פסגה (112.14 ₪)
- גבע (16.53 ₪)
- שפל (7.02 ₪)

הסטוריית צריכה בקוט"ש





08/05/17

תאריך הפקה:

שם דייר: הנוקר ביטחון בע"מ

25/04/17

תאריך קריאה נוכחית:

שם אתר: סאמיט 5 כרמיאל

26/03/17

תאריך קריאה קודמת:

לקוח/ה נכבד/ה, אנו מתכבדים להגיש את חישוב צריכת החשמל לתקופה 25/04/17 - 26/03/17:

14152630 - 1

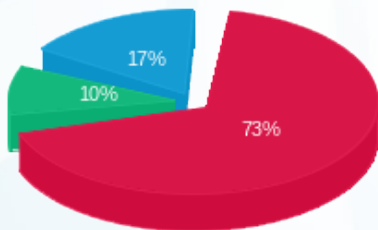
| סוג תעריף | סוג צריכה | קריאה קודמת | קריאה נוכחית | סה"כ צריכה בקוט"ש | מחיר לקוט"ש בא"ג | סה"כ לתשלום |
|--------------------------|-----------|-------------|--------------|-------------------|------------------|-------------|
| פרטי חשבון עבור תאריכים: | | | | | | |
| 777 | פסגה | 26/03/17 | 25/04/17 | 178.70 | 48.38 | 86.46 ₪ |
| 778 | גבע | 1,161.50 | 1,189.20 | 27.70 | 40.52 | 11.22 ₪ |
| 779 | שפל | 3,389.00 | 3,448.40 | 59.40 | 33.74 | 20.04 ₪ |

סה"כ צריכה לדייר:

| שיא ביקוש | סה"כ צריכה בפסגה | סה"כ צריכה גבע | סה"כ צריכה שפל | סה"כ צריכה בקוט"ש | סה"כ לתשלום |
|-----------|------------------|----------------|----------------|-------------------|-------------|
| | 178.70 | 27.70 | 59.40 | 265.80 | 117.72 ₪ |

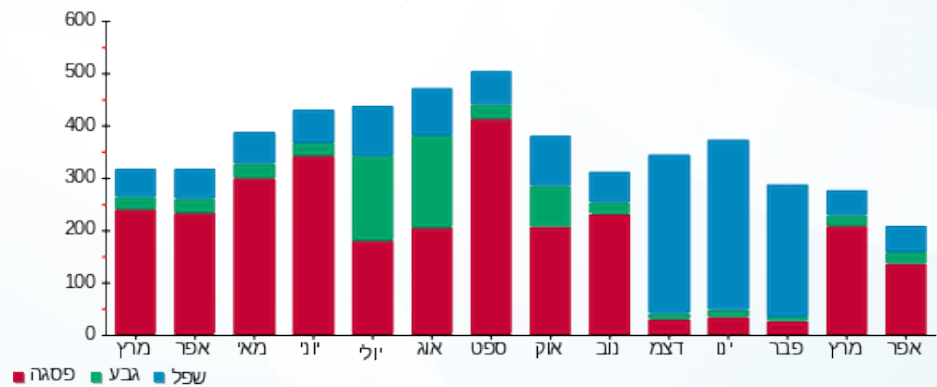
| | | |
|----------|-------------|--------------|
| 30.00 ₪ | תשלום קבוע | |
| 147.72 ₪ | סה"כ לתשלום | לא כולל מע"מ |

התפלגות חיוב בש"ח לפי תע"ז



פסגה (86.46 ₪)
גבע (11.22 ₪)
שפל (20.04 ₪)

הסטוריית צריכה בקוט"ש





08/05/17

תאריך הפקה:

שם דייר: חברת אינפינטי
שם אתר: סאמיט 5 כרמיאל

25/04/17

תאריך קריאה נוכחית:

26/03/17

תאריך קריאה קודמת:

לקוח/ה נכבד/ה, אנו מתכבדים להגיש את חישוב צריכת החשמל לתקופה 25/04/17 - 26/03/17:

חברת אינפינטי - 1 - 13127945

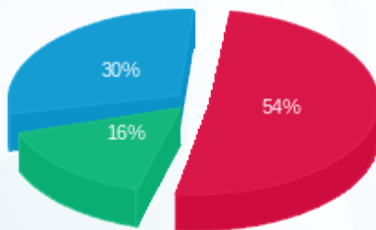
| סה"כ לתשלום | מחיר לקוט"ש בא"ג | סה"כ צריכה בקוט"ש | קריאה נוכחית | קריאה קודמת | סוג צריכה | סוג תעריף |
|-------------|------------------|-------------------|--------------|-------------|--------------------------|-----------|
| | | | 25/04/17 | 26/03/17 | פרטי חשבון עבור תאריכים: | |
| ₪ 59.00 | 48.38 | 121.96 | 4,993.76 | 4,871.80 | פסגה | 777 |
| ₪ 17.73 | 40.52 | 43.76 | 1,900.76 | 1,857.00 | גבע | 778 |
| ₪ 33.15 | 33.74 | 98.26 | 5,059.06 | 4,960.80 | שפל | 779 |

סה"כ צריכה לדייר:

| סה"כ לתשלום | סה"כ צריכה בקוט"ש | סה"כ צריכה שפל | סה"כ צריכה גבע | סה"כ צריכה בפסגה | שיא ביקוש |
|-------------|-------------------|----------------|----------------|------------------|-----------|
| ₪ 109.89 | 263.97 | 98.26 | 43.76 | 121.96 | |

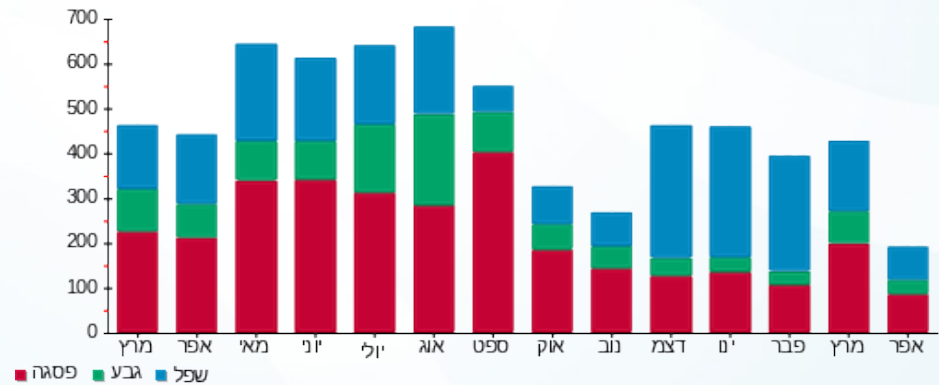
| | | |
|----------|--------------------|---------------------|
| ₪ 30.00 | תשלום קבוע | |
| ₪ 139.89 | סה"כ לתשלום | לא כולל מע"מ |

התפלגות חיוב בש"ח לפי תעו"ז



פסגה (₪ 59.00)
גבע (₪ 17.73)
שפל (₪ 33.15)

הסטוריית צריכה בקוט"ש





08/05/17

תאריך הפקה:

שם דייר: טמצין נטליה
שם אתר: סאמיט 5 כרמיאל

25/04/17

תאריך קריאה נוכחית:

26/03/17

תאריך קריאה קודמת:

לקוח/ה נכבד/ה, אנו מתכבדים להגיש את חישוב צריכת החשמל לתקופה 25/04/17 - 26/03/17:

14014369 - 1

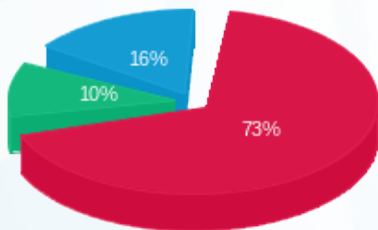
| סה"כ לתשלום | מחיר לקוט"ש בא"ג | סה"כ צריכה בקוט"ש | קריאה נוכחית | קריאה קודמת | סוג צריכה | סוג תעריף |
|-------------|------------------|-------------------|--------------|-------------|--------------------------|-----------|
| | | | 25/04/17 | 26/03/17 | פרטי חשבון עבור תאריכים: | |
| 102.52 ₪ | 48.38 | 211.90 | 5,662.80 | 5,450.90 | פסגה | 777 |
| 14.71 ₪ | 40.52 | 36.30 | 1,516.70 | 1,480.40 | גבע | 778 |
| 23.01 ₪ | 33.74 | 68.20 | 2,542.50 | 2,474.30 | שפל | 779 |

סה"כ צריכה לדייר:

| סה"כ לתשלום | סה"כ צריכה בקוט"ש | סה"כ צריכה שפל | סה"כ צריכה גבע | סה"כ צריכה בפסגה | שיא ביקוש |
|-------------|-------------------|----------------|----------------|------------------|-----------|
| 140.24 ₪ | 316.40 | 68.20 | 36.30 | 211.90 | |

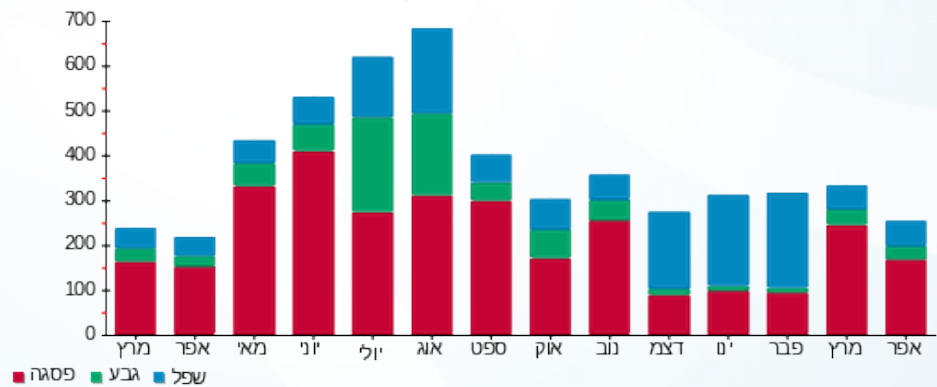
| | | |
|----------|--------------------|---------------------|
| 30.00 ₪ | תשלום קבוע | |
| 170.24 ₪ | סה"כ לתשלום | לא כולל מע"מ |

התפלגות חיוב בש"ח לפי תעו"ז



פסגה (102.52 ₪) 73%
גבע (14.71 ₪) 10%
שפל (23.01 ₪) 16%

הסטוריית צריכה בקוט"ש





08/05/17

תאריך הפקה:

שם דייר: מוחמד שעבאן
שם אתר: סאמיט 5 כרמיאל

25/04/17

תאריך קריאה נוכחית:

26/03/17

תאריך קריאה קודמת:

לקוח/ה נכבד/ה, אנו מתכבדים להגיש את חישוב צריכת החשמל לתקופה 25/04/17 - 26/03/17:

מוחמד שעבאן - 1 - 13127944

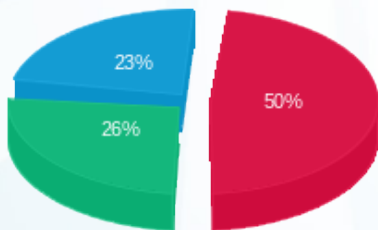
| סה"כ לתשלום | מחיר לקוט"ש בא"ג | סה"כ צריכה בקוט"ש | קריאה נוכחית | קריאה קודמת | סוג צריכה | סוג תעריף |
|-------------|------------------|-------------------|--------------|-------------|--------------------------|-----------|
| | | | 25/04/17 | 26/03/17 | פרטי חשבון עבור תאריכים: | |
| ₪ 37.11 | 48.38 | 76.70 | 336.80 | 260.10 | פסגה | 777 |
| ₪ 19.49 | 40.52 | 48.10 | 156.60 | 108.50 | גבע | 778 |
| ₪ 17.24 | 33.74 | 51.10 | 687.70 | 636.60 | שפל | 779 |

סה"כ צריכה לדייר:

| סה"כ לתשלום | סה"כ צריכה בקוט"ש | סה"כ צריכה שפל | סה"כ צריכה גבע | סה"כ צריכה בפסגה | שיא ביקוש |
|-------------|-------------------|----------------|----------------|------------------|-----------|
| ₪ 73.84 | 175.90 | 51.10 | 48.10 | 76.70 | |

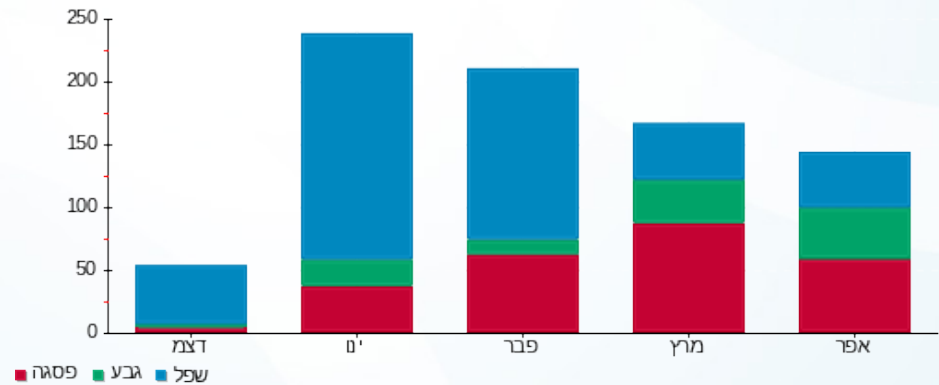
| | | |
|----------|--------------------|---------------------|
| ₪ 30.00 | תשלום קבוע | |
| ₪ 103.84 | סה"כ לתשלום | לא כולל מע"מ |

התפלגות חיוב בש"ח לפי תעו"ז



פסגה (₪ 37.11)
גבע (₪ 19.49)
שפל (₪ 17.24)

הסטוריית צריכה בקוט"ש





08/05/17

תאריך הפקה:

שם דייר: מישל טועמה
שם אתר: סאמיט 5 כרמיאל

25/04/17

תאריך קריאה נוכחית:

26/03/17

תאריך קריאה קודמת:

לקוח/ה נכבד/ה, אנו מתכבדים להגיש את חישוב צריכת החשמל לתקופה 25/04/17 - 26/03/17:

מישל טועמה - 1 - 13127954

| סה"כ לתשלום | מחיר לקוט"ש בא"ג | סה"כ צריכה בקוט"ש | קריאה נוכחית | קריאה קודמת | סוג צריכה | סוג תעריף |
|-------------|------------------|-------------------|--------------|-------------|--------------------------|-----------|
| | | | 25/04/17 | 26/03/17 | פרטי חשבון עבור תאריכים: | |
| 0.00 ₪ | 48.38 | 0.00 | 2,653.30 | 2,653.30 | פסגה | 777 |
| 0.00 ₪ | 40.52 | 0.00 | 815.20 | 815.20 | גבע | 778 |
| 0.00 ₪ | 33.74 | 0.00 | 1,771.90 | 1,771.90 | שפל | 779 |

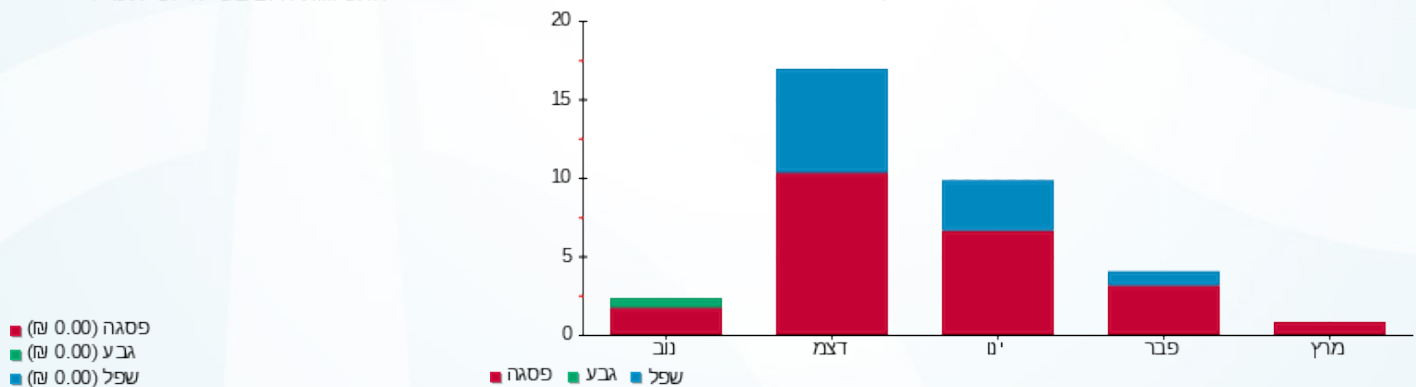
סה"כ צריכה לדייר:

| סה"כ לתשלום | סה"כ צריכה בקוט"ש | סה"כ צריכה שפל | סה"כ צריכה גבע | סה"כ צריכה בפסגה | שיא ביקוש |
|-------------|-------------------|----------------|----------------|------------------|-----------|
| 0.00 ₪ | 0.00 | 0.00 | 0.00 | 0.00 | |

| | | |
|---------|--------------------|---------------------|
| 30.00 ₪ | תשלום קבוע | |
| 30.00 ₪ | סה"כ לתשלום | לא כולל מע"מ |

התפלגות חיוב בש"ח לפי תעו"ז

הסטוריית צריכה בקוט"ש





08/05/17

תאריך הפקה:

שם דייר: סרחן
שם אתר: סאמיט 5 כרמיאל

25/04/17

תאריך קריאה נוכחית:

26/03/17

תאריך קריאה קודמת:

לקוח/ה נכבד/ה, אנו מתכבדים להגיש את חישוב צריכת החשמל לתקופה 25/04/17 - 26/03/17:

סרחן - 1 - 14014438

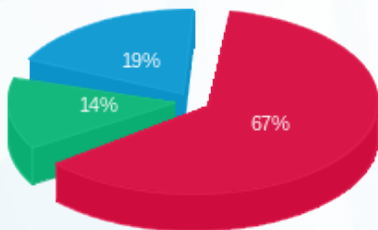
| סוג תעריף | סוג צריכה | קריאה קודמת | קריאה נוכחית | סה"כ צריכה בקוט"ש | מחיר לקוט"ש בא"ג | סה"כ לתשלום |
|--------------------------|-----------|-------------|--------------|-------------------|------------------|-------------|
| פרטי חשבון עבור תאריכים: | | | | | | |
| 777 | פסגה | 26/03/17 | 25/04/17 | 233.30 | 48.38 | 112.87 ₪ |
| 778 | גבע | 374.60 | 432.20 | 57.60 | 40.52 | 23.34 ₪ |
| 779 | שפל | 2,445.00 | 2,542.00 | 97.00 | 33.74 | 32.73 ₪ |

סה"כ צריכה לדייר:

| שיא ביקוש | סה"כ צריכה בפסגה | סה"כ צריכה גבע | סה"כ צריכה שפל | סה"כ צריכה בקוט"ש | סה"כ לתשלום |
|-----------|------------------|----------------|----------------|-------------------|-------------|
| | 233.30 | 57.60 | 97.00 | 387.90 | 168.94 ₪ |

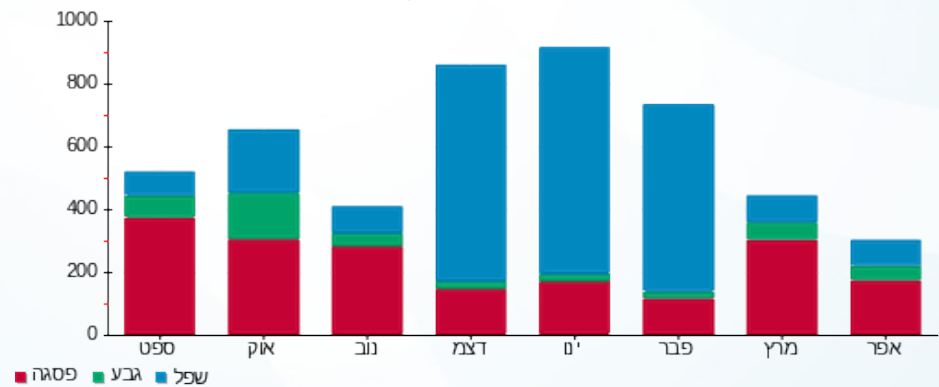
| | |
|---------------------|-------------|
| 30.00 ₪ | תשלום קבוע |
| 198.94 ₪ | סה"כ לתשלום |
| לא כולל מע"מ | |

התפלגות חיוב בש"ח לפי תעו"ז



- פסגה (112.87 ₪) 67%
- גבע (23.34 ₪) 14%
- שפל (32.73 ₪) 19%

הסטוריית צריכה בקוט"ש





08/05/17

תאריך הפקה:

שם דייר: עו"ד ג'מאל פאטום

25/04/17

תאריך קריאה נוכחית:

שם אתר: סאמיט 5 כרמיאל

26/03/17

תאריך קריאה קודמת:

לקוח/ה נכבד/ה, אנו מתכבדים להגיש את חישוב צריכת החשמל לתקופה 25/04/17 - 26/03/17:

13127946 - 1

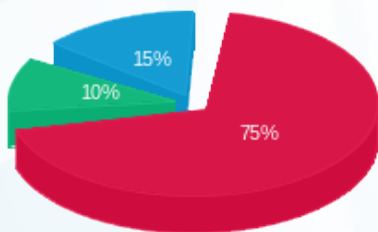
| סה"כ לתשלום | מחיר לקוט"ש בא"ג | סה"כ צריכה בקוט"ש | קריאה נוכחית | קריאה קודמת | סוג צריכה | סוג תעריף |
|-------------|------------------|-------------------|--------------|-------------|--------------------------|-----------|
| | | | 25/04/17 | 26/03/17 | פרטי חשבון עבור תאריכים: | |
| 101.26 ₪ | 48.38 | 209.30 | 3,941.80 | 3,732.50 | פסגה | 777 |
| 13.98 ₪ | 40.52 | 34.50 | 845.30 | 810.80 | גבע | 778 |
| 20.62 ₪ | 33.74 | 61.10 | 3,482.40 | 3,421.30 | שפל | 779 |

סה"כ צריכה לדייר:

| סה"כ לתשלום | סה"כ צריכה בקוט"ש | סה"כ צריכה שפל | סה"כ צריכה גבע | סה"כ צריכה בפסגה | שיא ביקוש |
|-------------|-------------------|----------------|----------------|------------------|-----------|
| 135.85 ₪ | 304.90 | 61.10 | 34.50 | 209.30 | |

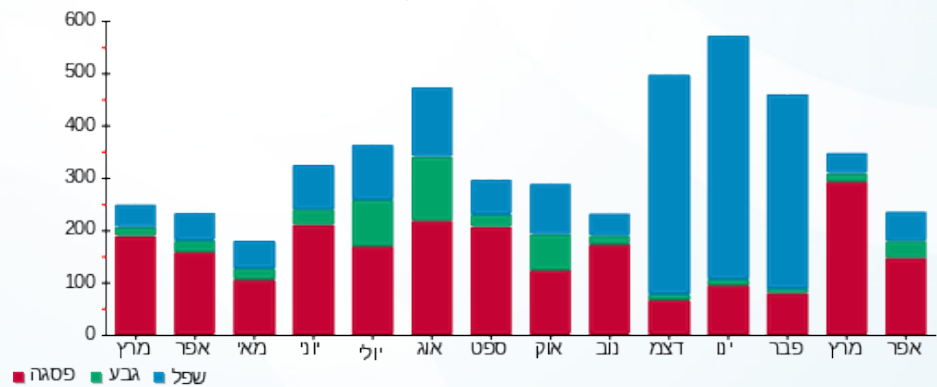
| | | |
|----------|--------------------|---------------------|
| 30.00 ₪ | תשלום קבוע | |
| 165.85 ₪ | סה"כ לתשלום | לא כולל מע"מ |

התפלגות חיוב בש"ח לפי תעו"ז



- פסגה (101.26 ₪) 75%
- גבע (13.98 ₪) 10%
- שפל (20.62 ₪) 15%

הסטוריית צריכה בקוט"ש





08/05/17

תאריך הפקה:

שם דייר: עו"ד חוסאם סבית 1

25/04/17

תאריך קריאה נוכחית:

שם אתר: סאמיט 5 כרמיאל

26/03/17

תאריך קריאה קודמת:

לקוח/ה נכבד/ה, אנו מתכבדים להגיש את חישוב צריכת החשמל לתקופה 25/04/17 - 26/03/17:

13127949 - 1

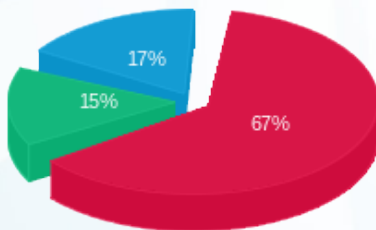
| סה"כ לתשלום | מחיר לקוט"ש בא"ג | סה"כ צריכה בקוט"ש | קריאה נוכחית | קריאה קודמת | סוג צריכה | סוג תעריף |
|-------------|------------------|-------------------|--------------|-------------|--------------------------|-----------|
| | | | 25/04/17 | 26/03/17 | פרטי חשבון עבור תאריכים: | |
| 179.78 ₪ | 48.38 | 371.60 | 11,732.70 | 11,361.10 | פסגה | 777 |
| 40.60 ₪ | 40.52 | 100.20 | 3,836.60 | 3,736.40 | גבע | 778 |
| 46.66 ₪ | 33.74 | 138.30 | 8,503.30 | 8,365.00 | שפל | 779 |

סה"כ צריכה לדייר:

| סה"כ לתשלום | סה"כ צריכה בקוט"ש | סה"כ צריכה שפל | סה"כ צריכה גבע | סה"כ צריכה בפסגה | שיא ביקוש |
|-------------|-------------------|----------------|----------------|------------------|-----------|
| 267.04 ₪ | 610.10 | 138.30 | 100.20 | 371.60 | |

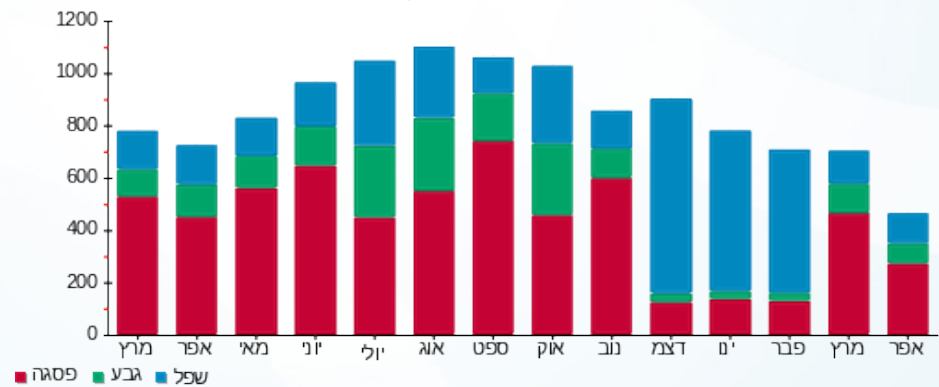
| | | |
|----------|--------------------|---------------------|
| 30.00 ₪ | תשלום קבוע | |
| 297.04 ₪ | סה"כ לתשלום | לא כולל מע"מ |

התפלגות חיוב בש"ח לפי תעו"ז



■ פסגה (179.78 ₪) 67%
■ גבע (40.60 ₪) 15%
■ שפל (46.66 ₪) 17%

הסטוריית צריכה בקוט"ש





08/05/17

תאריך הפקה:

שם דייר: עו"ד חוסאם סבית 2

25/04/17

תאריך קריאה נוכחית:

שם אתר: סאמיט 5 כרמיאל

26/03/17

תאריך קריאה קודמת:

לקוח/ה נכבד/ה, אנו מתכבדים להגיש את חישוב צריכת החשמל לתקופה 25/04/17 - 26/03/17:

13127960 - 1

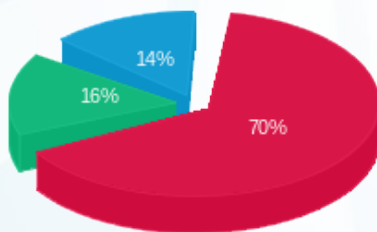
| סוג תעריף | סוג צריכה | קריאה קודמת | קריאה נוכחית | סה"כ צריכה בקוט"ש | מחיר לקוט"ש בא"ג | סה"כ לתשלום |
|-----------|-----------|-------------|--------------|--------------------------|------------------|-------------|
| | | 26/03/17 | 25/04/17 | פרטי חשבון עבור תאריכים: | | |
| 777 | פסגה | 10,779.80 | 10,998.10 | 218.30 | 48.38 | 105.61 ₪ |
| 778 | גבע | 3,106.70 | 3,165.50 | 58.80 | 40.52 | 23.83 ₪ |
| 779 | שפל | 3,624.90 | 3,688.70 | 63.80 | 33.74 | 21.53 ₪ |

סה"כ צריכה לדייר:

| שיא ביקוש | סה"כ צריכה בפסגה | סה"כ צריכה גבע | סה"כ צריכה שפל | סה"כ צריכה בקוט"ש | סה"כ לתשלום |
|-----------|------------------|----------------|----------------|-------------------|-------------|
| | 218.30 | 58.80 | 63.80 | 340.90 | 150.97 ₪ |

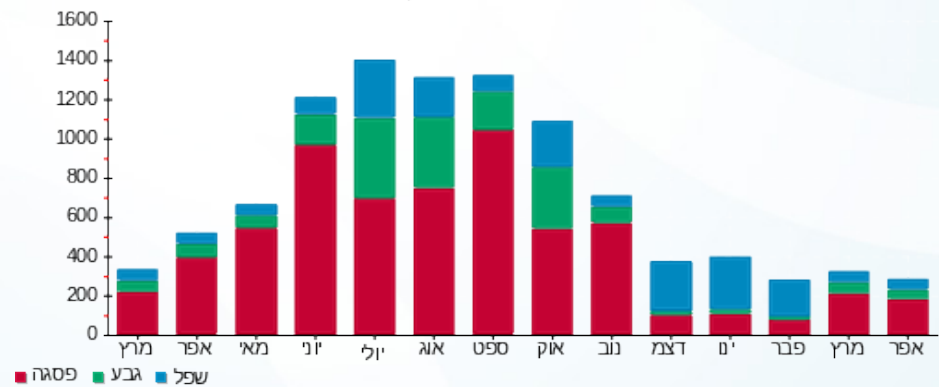
| | | |
|----------|-------------|--------------|
| 30.00 ₪ | תשלום קבוע | |
| 180.97 ₪ | סה"כ לתשלום | לא כולל מע"מ |

התפלגות חיוב בש"ח לפי תעו"ז



פסגה (105.61 ₪) 70%
 גבע (23.83 ₪) 16%
 שפל (21.53 ₪) 14%

הסטוריית צריכה בקוט"ש





08/05/17

תאריך הפקה:

שם דייר: עו"ד נוהאד כמאל אברהים

25/04/17

תאריך קריאה נוכחית:

שם אתר: סאמיט 5 כרמיאל

26/03/17

תאריך קריאה קודמת:

לקוח/ה נכבד/ה, אנו מתכבדים להגיש את חישוב צריכת החשמל לתקופה 25/04/17 - 26/03/17:

13127986 - 1

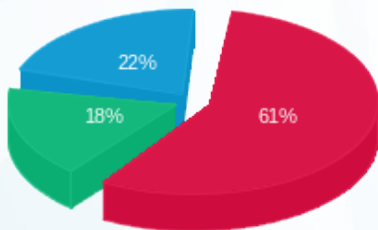
| סה"כ לתשלום | מחיר לקוט"ש בא"ג | סה"כ צריכה בקוט"ש | קריאה נוכחית | קריאה קודמת | סוג צריכה | סוג תעריף |
|-------------|------------------|-------------------|--------------|-------------|--------------------------|-----------|
| | | | 25/04/17 | 26/03/17 | פרטי חשבון עבור תאריכים: | |
| 18.82 ₪ | 48.38 | 38.90 | 930.30 | 891.40 | פסגה | 777 |
| 5.47 ₪ | 40.52 | 13.50 | 323.20 | 309.70 | גבע | 778 |
| 6.68 ₪ | 33.74 | 19.80 | 767.30 | 747.50 | שפל | 779 |

סה"כ צריכה לדייר:

| סה"כ לתשלום | סה"כ צריכה בקוט"ש | סה"כ צריכה שפל | סה"כ צריכה גבע | סה"כ צריכה בפסגה | שיא ביקוש |
|-------------|-------------------|----------------|----------------|------------------|-----------|
| 30.97 ₪ | 72.20 | 19.80 | 13.50 | 38.90 | |

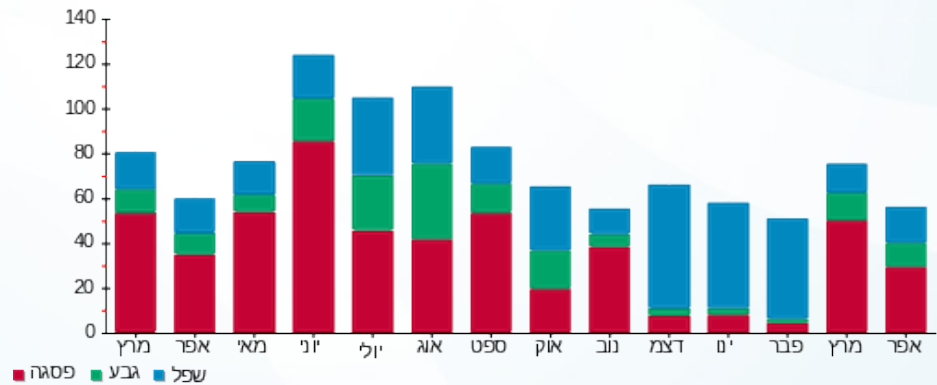
| | | |
|---------|--------------------|---------------------|
| 30.00 ₪ | תשלום קבוע | |
| 60.97 ₪ | סה"כ לתשלום | לא כולל מע"מ |

התפלגות חיוב בש"ח לפי תעו"ז



פסגה (18.82 ₪)
גבע (5.47 ₪)
שפל (6.68 ₪)

הסטוריית צריכה בקוט"ש





08/05/17

תאריך הפקה:

שם דייר: עו"ד שאדי חסאן מגיד

25/04/17

תאריך קריאה נוכחית:

שם אתר: סאמיט 5 כרמיאל

26/03/17

תאריך קריאה קודמת:

לקוח/ה נכבד/ה, אנו מתכבדים להגיש את חישוב צריכת החשמל לתקופה 25/04/17 - 26/03/17:

13127996 - 1

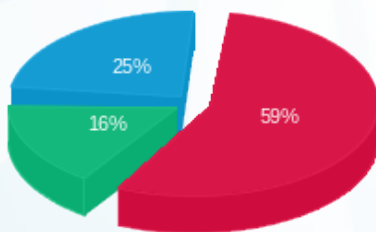
| סה"כ לתשלום | מחיר לקוט"ש בא"ג | סה"כ צריכה בקוט"ש | קריאה נוכחית | קריאה קודמת | סוג צריכה | סוג תעריף |
|-------------|------------------|-------------------|--------------|-------------|--------------------------|-----------|
| | | | 25/04/17 | 26/03/17 | פרטי חשבון עבור תאריכים: | |
| ₪ 42.82 | 48.38 | 88.50 | 1,596.20 | 1,507.70 | פסגה | 777 |
| ₪ 11.63 | 40.52 | 28.70 | 369.90 | 341.20 | גבע | 778 |
| ₪ 17.71 | 33.74 | 52.50 | 1,131.70 | 1,079.20 | שפל | 779 |

סה"כ צריכה לדייר:

| סה"כ לתשלום | סה"כ צריכה בקוט"ש | סה"כ צריכה שפל | סה"כ צריכה גבע | סה"כ צריכה בפסגה | שיא ביקוש |
|-------------|-------------------|----------------|----------------|------------------|-----------|
| ₪ 72.16 | 169.70 | 52.50 | 28.70 | 88.50 | |

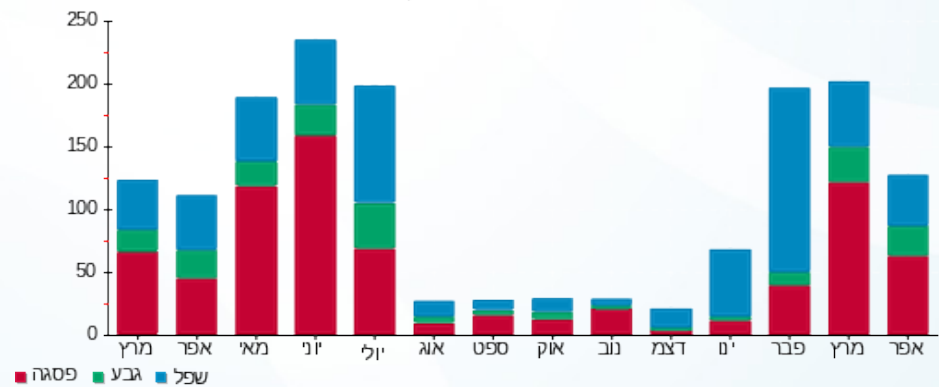
| | | |
|----------|--------------------|---------------------|
| ₪ 30.00 | תשלום קבוע | |
| ₪ 102.16 | סה"כ לתשלום | לא כולל מע"מ |

התפלגות חיוב בש"ח לפי תעו"ז



פסגה (₪ 42.82)
גבע (₪ 11.63)
שפל (₪ 17.71)

הסטוריית צריכה בקוט"ש





08/05/17

תאריך הפקה:

שם דייר: עו"ד שאוקת גיזואי

25/04/17

תאריך קריאה נוכחית:

שם אתר: סאמיט 5 כרמיאל

26/03/17

תאריך קריאה קודמת:

לקוח/ה נכבד/ה, אנו מתכבדים להגיש את חישוב צריכת החשמל לתקופה 25/04/17 - 26/03/17:

עו"ד שאוקת גיזואי - 1 - 13127999

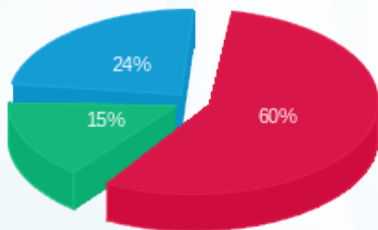
| סה"כ לתשלום | מחיר לקוט"ש בא"ג | סה"כ צריכה בקוט"ש | קריאה נוכחית | קריאה קודמת | סוג צריכה | סוג תעריף |
|-------------|------------------|-------------------|--------------|-------------|--------------------------|-----------|
| | | | 25/04/17 | 26/03/17 | פרטי חשבון עבור תאריכים: | |
| ₪ 46.35 | 48.38 | 95.80 | 1,798.50 | 1,702.70 | פסגה | 777 |
| ₪ 11.63 | 40.52 | 28.70 | 432.50 | 403.80 | גבע | 778 |
| ₪ 18.69 | 33.74 | 55.40 | 1,406.80 | 1,351.40 | שפל | 779 |

סה"כ צריכה לדייר:

| סה"כ לתשלום | סה"כ צריכה בקוט"ש | סה"כ צריכה שפל | סה"כ צריכה גבע | סה"כ צריכה בפסגה | שיא ביקוש |
|-------------|-------------------|----------------|----------------|------------------|-----------|
| ₪ 76.67 | 179.90 | 55.40 | 28.70 | 95.80 | |

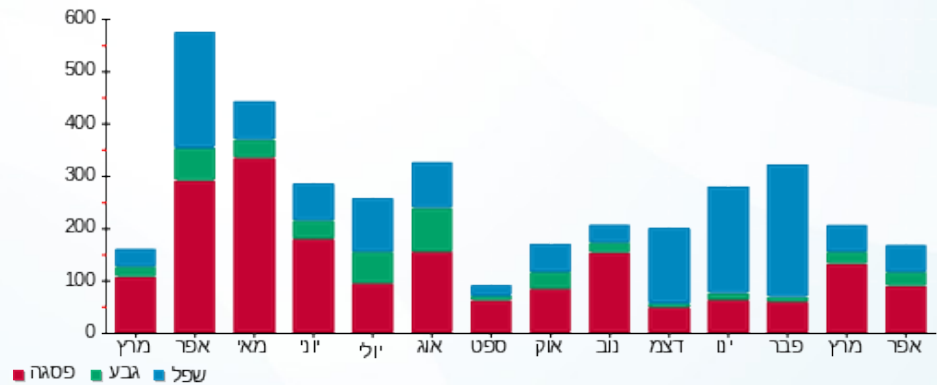
| | | |
|----------|--------------------|---------------------|
| ₪ 30.00 | תשלום קבוע | |
| ₪ 106.67 | סה"כ לתשלום | לא כולל מע"מ |

התפלגות חיוב בש"ח לפי תע"ז



פסגה (₪ 46.35) ■
 גבע (₪ 11.63) ■
 שפל (₪ 18.69) ■

הסטוריית צריכה בקוט"ש



פסגה ■ גבע ■ שפל





08/05/17

תאריך הפקה:

שם דייר: פארס מונדר
שם אתר: סאמיט 5 כרמיאל

25/04/17

תאריך קריאה נוכחית:

26/03/17

תאריך קריאה קודמת:

לקוח/ה נכבד/ה, אנו מתכבדים להגיש את חישוב צריכת החשמל לתקופה 25/04/17 - 26/03/17:

פארס מונדר - 1 - 13127985

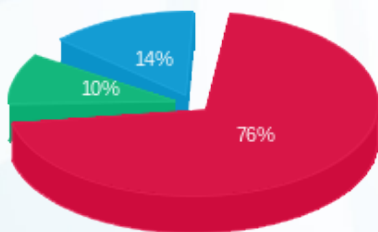
| סה"כ לתשלום | מחיר לקוט"ש בא"ג | סה"כ צריכה בקוט"ש | קריאה נוכחית | קריאה קודמת | סוג צריכה | סוג תעריף |
|-------------|------------------|-------------------|--------------|-------------|--------------------------|-----------|
| | | | 25/04/17 | 26/03/17 | פרטי חשבון עבור תאריכים: | |
| 24.43 ₪ | 48.38 | 50.50 | 3,095.20 | 3,044.70 | פסגה | 777 |
| 3.16 ₪ | 40.52 | 7.80 | 754.70 | 746.90 | גבע | 778 |
| 4.59 ₪ | 33.74 | 13.60 | 2,251.60 | 2,238.00 | שפל | 779 |

סה"כ צריכה לדייר:

| סה"כ לתשלום | סה"כ צריכה בקוט"ש | סה"כ צריכה שפל | סה"כ צריכה גבע | סה"כ צריכה בפסגה | שיא ביקוש |
|-------------|-------------------|----------------|----------------|------------------|-----------|
| 32.18 ₪ | 71.90 | 13.60 | 7.80 | 50.50 | |

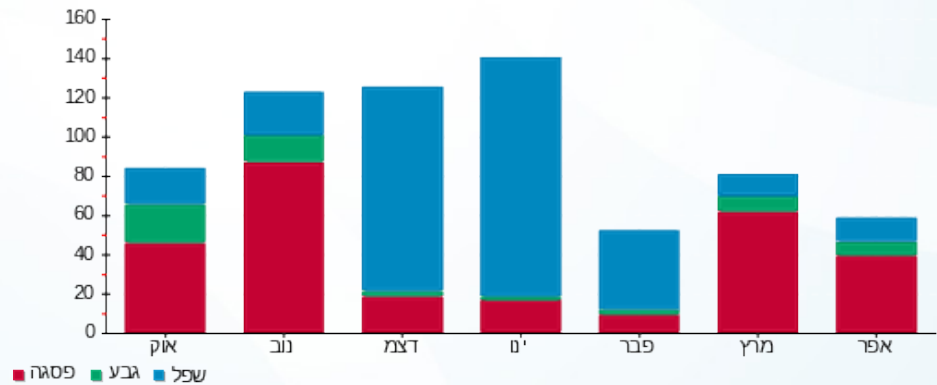
| | | |
|---------|--------------------|---------------------|
| 30.00 ₪ | תשלום קבוע | |
| 62.18 ₪ | סה"כ לתשלום | לא כולל מע"מ |

התפלגות חיוב בש"ח לפי תעו"ז



פסגה (24.43 ₪) 76%
גבע (3.16 ₪) 10%
שפל (4.59 ₪) 14%

הסטוריית צריכה בקוט"ש





08/05/17

תאריך הפקה:

שם דייר: פי.אייץ.איי נטוורקס

25/04/17

תאריך קריאה נוכחית:

שם אתר: סאמיט 5 כרמיאל

26/03/17

תאריך קריאה קודמת:

לקוח/ה נכבד/ה, אנו מתכבדים להגיש את חישוב צריכת החשמל לתקופה 25/04/17 - 26/03/17:

14014390 - 1

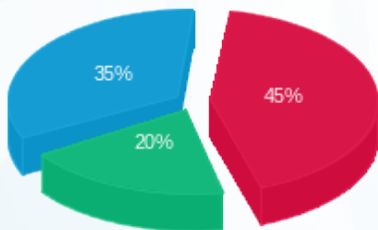
| סה"כ לתשלום | מחיר לקוט"ש בא"ג | סה"כ צריכה בקוט"ש | קריאה נוכחית | קריאה קודמת | סוג צריכה | סוג תעריף |
|-------------|------------------|-------------------|--------------|-------------|--------------------------|-----------|
| | | | 25/04/17 | 26/03/17 | פרטי חשבון עבור תאריכים: | |
| ₪ 645.00 | 48.38 | 1,333.20 | 27,236.90 | 25,903.70 | פסגה | 777 |
| ₪ 280.44 | 40.52 | 692.10 | 13,983.40 | 13,291.30 | גבע | 778 |
| ₪ 496.01 | 33.74 | 1,470.10 | 42,667.00 | 41,196.90 | שפל | 779 |

סה"כ צריכה לדייר:

| סה"כ לתשלום | סה"כ צריכה בקוט"ש | סה"כ צריכה שפל | סה"כ צריכה גבע | סה"כ צריכה בפסגה | שיא ביקוש |
|-------------|-------------------|----------------|----------------|------------------|-----------|
| ₪ 1,421.45 | 3,495.40 | 1,470.10 | 692.10 | 1,333.20 | |

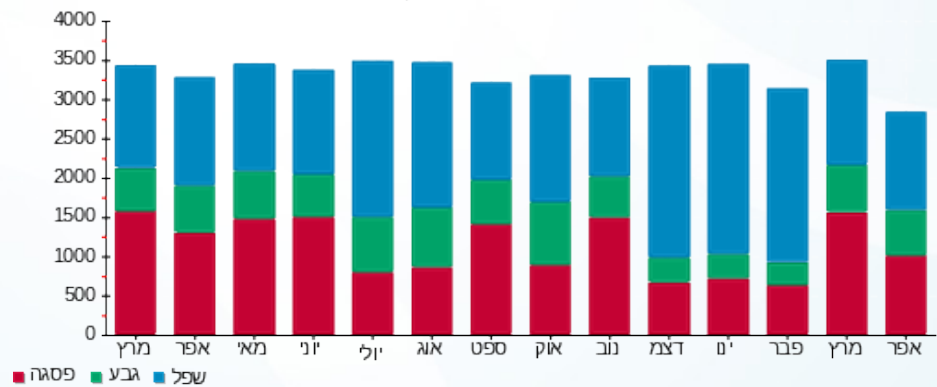
| | | |
|------------|--------------------|---------------------|
| ₪ 183.91 | תשלום קבוע | |
| ₪ 1,605.36 | סה"כ לתשלום | לא כולל מע"מ |

התפלגות חיוב בש"ח לפי תעו"ז



- פסגה (₪ 645.00)
- גבע (₪ 280.44)
- שפל (₪ 496.01)

הסטוריית צריכה בקוט"ש





08/05/17

תאריך הפקה:

שם דייר: פסגה שירותי רווחה

25/04/17

תאריך קריאה נוכחית:

שם אתר: סאמיט 5 כרמיאל

26/03/17

תאריך קריאה קודמת:

לקוח/ה נכבד/ה, אנו מתכבדים להגיש את חישוב צריכת החשמל לתקופה 25/04/17 - 26/03/17:

13127998 - 1

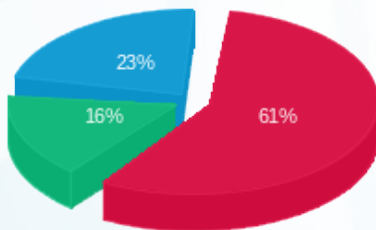
| סה"כ לתשלום | מחיר לקוט"ש בא"ג | סה"כ צריכה בקוט"ש | קריאה נוכחית | קריאה קודמת | סוג צריכה | סוג תעריף |
|-------------|------------------|-------------------|--------------|-------------|--------------------------|-----------|
| | | | 25/04/17 | 26/03/17 | פרטי חשבון עבור תאריכים: | |
| ₪ 43.83 | 48.38 | 90.60 | 2,169.50 | 2,078.90 | פסגה | 777 |
| ₪ 11.63 | 40.52 | 28.70 | 748.50 | 719.80 | גבע | 778 |
| ₪ 16.43 | 33.74 | 48.70 | 2,150.80 | 2,102.10 | שפל | 779 |

סה"כ צריכה לדייר:

| סה"כ לתשלום | סה"כ צריכה בקוט"ש | סה"כ צריכה שפל | סה"כ צריכה גבע | סה"כ צריכה בפסגה | שיא ביקוש |
|-------------|-------------------|----------------|----------------|------------------|-----------|
| ₪ 71.89 | 168.00 | 48.70 | 28.70 | 90.60 | |

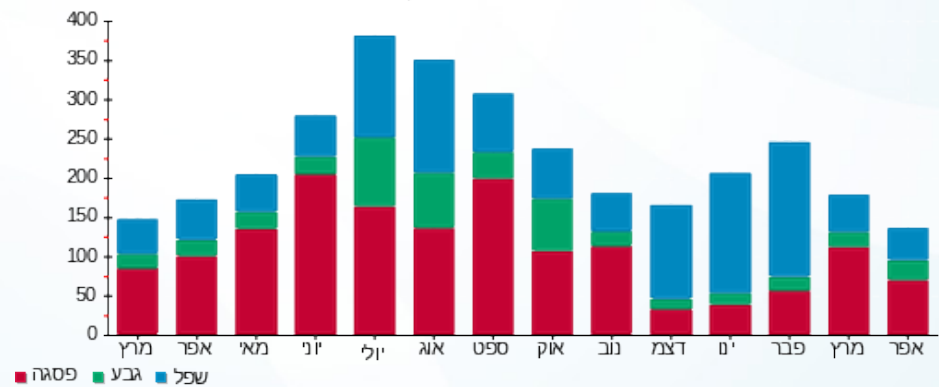
| | | |
|----------|--------------------|---------------------|
| ₪ 30.00 | תשלום קבוע | |
| ₪ 101.89 | סה"כ לתשלום | לא כולל מע"מ |

התפלגות חיוב בש"ח לפי תעו"ז



פסגה (₪ 43.83)
גבע (₪ 11.63)
שפל (₪ 16.43)

הסטוריית צריכה בקוט"ש





08/05/17

תאריך הפקה:

שם דייר: רביע ג'השאן עו"ד

25/04/17

תאריך קריאה נוכחית:

שם אתר: סאמיט 5 כרמיאל

26/03/17

תאריך קריאה קודמת:

לקוח/ה נכבד/ה, אנו מתכבדים להגיש את חישוב צריכת החשמל לתקופה 25/04/17 - 26/03/17:

13127943 - 1

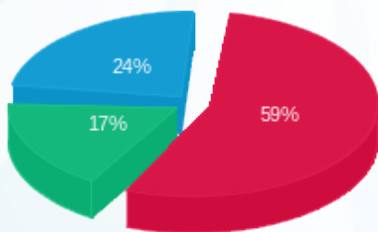
| סה"כ לתשלום | מחיר לקוט"ש בא"ג | סה"כ צריכה בקוט"ש | קריאה נוכחית | קריאה קודמת | סוג צריכה | סוג תעריף |
|-------------|------------------|-------------------|--------------|-------------|--------------------------|-----------|
| | | | 25/04/17 | 26/03/17 | פרטי חשבון עבור תאריכים: | |
| ₪ 67.25 | 48.38 | 139.00 | 8,207.50 | 8,068.50 | פסגה | 777 |
| ₪ 19.94 | 40.52 | 49.20 | 2,337.10 | 2,287.90 | גבע | 778 |
| ₪ 27.73 | 33.74 | 82.20 | 6,263.30 | 6,181.10 | שפל | 779 |

סה"כ צריכה לדייר:

| סה"כ לתשלום | סה"כ צריכה בקוט"ש | סה"כ צריכה שפל | סה"כ צריכה גבע | סה"כ צריכה בפסגה | שיא ביקוש |
|-------------|-------------------|----------------|----------------|------------------|-----------|
| ₪ 114.92 | 270.40 | 82.20 | 49.20 | 139.00 | |

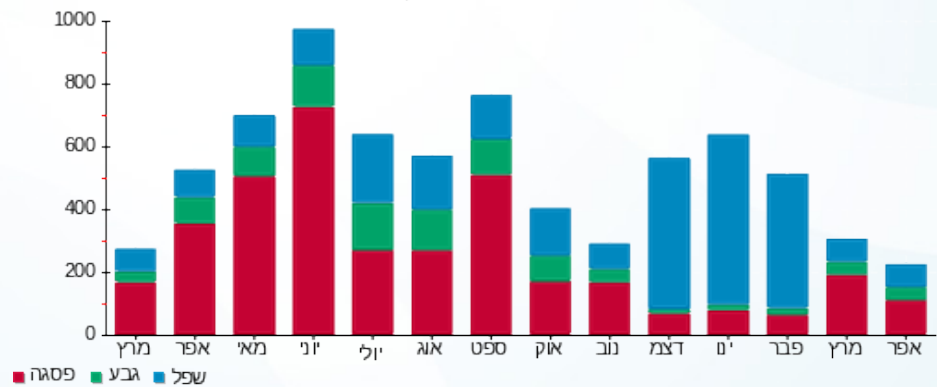
| | | |
|----------|--------------------|---------------------|
| ₪ 30.00 | תשלום קבוע | |
| ₪ 144.92 | סה"כ לתשלום | לא כולל מע"מ |

התפלגות חיוב בש"ח לפי תעו"ז



פסגה (₪ 67.25) ■
 גבע (₪ 19.94) ■
 שפל (₪ 27.73) ■

הסטוריית צריכה בקוט"ש





08/05/17

תאריך הפקה:

25/04/17

תאריך קריאה נוכחית:

26/03/17

תאריך קריאה קודמת:

שם דייר: רהיטי פור יו
שם אתר: סאמיט 5 כרמיאל
תאריך יציאה: 28/03/17

לקוח/ה נכבד/ה, אנו מתכבדים להגיש את חישוב צריכת החשמל לתקופה 25/04/17 - 26/03/17:

13127957 - 1

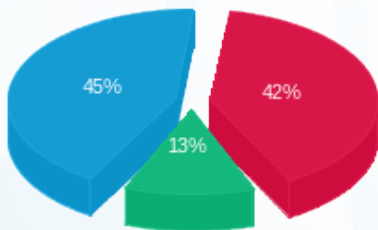
| סוג תעריף | סוג צריכה | קריאה קודמת | קריאה נוכחית | סה"כ צריכה בקוט"ש | מחיר לקוט"ש בא"ג | סה"כ לתשלום |
|-----------|-----------|-------------|--------------|-------------------|------------------|-------------|
| | | 26/03/17 | 28/03/17 | | | |
| 777 | פסגה | 8,705.80 | 8,709.20 | 3.40 | 48.38 | 1.64 ₪ |
| 778 | גבע | 11,375.20 | 11,376.40 | 1.20 | 40.52 | 0.49 ₪ |
| 779 | שפל | 18,523.00 | 18,528.20 | 5.20 | 33.74 | 1.75 ₪ |

סה"כ צריכה לדייר:

| שיא ביקוש | סה"כ צריכה בפסגה | סה"כ צריכה גבע | סה"כ צריכה שפל | סה"כ צריכה בקוט"ש | סה"כ לתשלום |
|-----------|------------------|----------------|----------------|-------------------|-------------|
| | 3.40 | 1.20 | 5.20 | 9.80 | 3.89 ₪ |

| | | |
|---------|-------------|--------------|
| 30.00 ₪ | תשלום קבוע | |
| 33.89 ₪ | סה"כ לתשלום | לא כולל מע"מ |

התפלגות חיוב בש"ח לפי תעו"ז



פסגה (1.64 ₪) ■
גבע (0.49 ₪) ■
שפל (1.75 ₪) ■

הסטוריית צריכה בקוט"ש

