

10/05/17 תאריך הפקה:
 30/04/17 תאריך קריאה נוכחית:
 01/04/17 תאריך קריאה קודמת:

שם דייר: הקופסא
 שם אתר: עין שמר

לקוח/ה נכבד/ה, אנו מתכבדים להגיש את חישוב צריכת החשמל לתקופה 01/04/17 - 30/04/17:

קופסא - 5 - 15129235

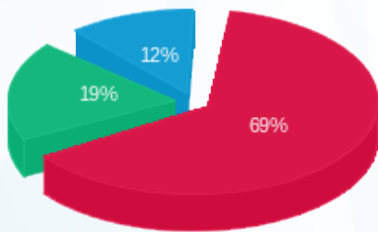
סה"כ לתשלום	מחיר לקוט"ש בא"ג	סה"כ צריכה בקוט"ש	קריאה נוכחית	קריאה קודמת	סוג צריכה	סוג תעריף
			30/04/17	01/04/17	פרטי חשבון עבור תאריכים:	
₪ 70.47	48.38	145.65	2,827.85	2,682.20	פסגה	777
₪ 19.71	40.52	48.65	847.25	798.60	גבע	778
₪ 12.55	33.74	37.20	1,035.40	998.20	שפל	779

סה"כ צריכה לדייר:

סה"כ לתשלום	סה"כ צריכה בקוט"ש	סה"כ צריכה שפל	סה"כ צריכה גבע	סה"כ צריכה בפסגה	שיא ביקוש
₪ 102.73	231.50	37.20	48.65	145.65	35.29

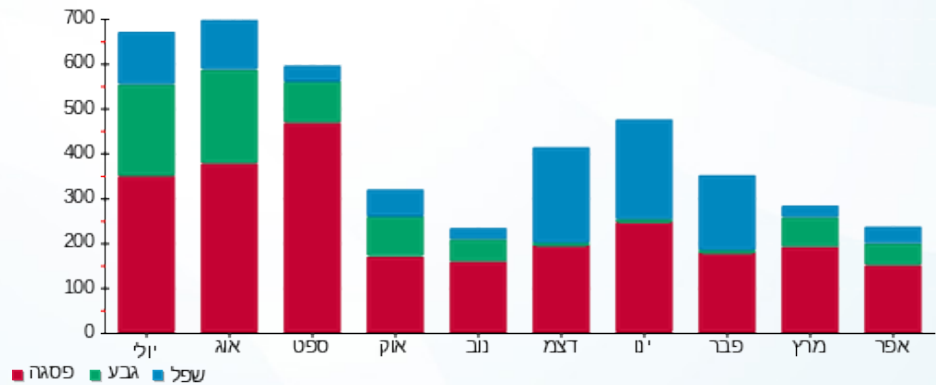
₪ 183.91	תשלום קבוע	
₪ 286.64	סה"כ לתשלום	לא כולל מע"מ

התפלגות חיוב בש"ח לפי תעו"ז



פסגה (₪ 70.47) 12%
 גבע (₪ 19.71) 19%
 שפל (₪ 12.55) 69%

הסטוריית צריכה בקוט"ש



פסגה (red), גבע (green), שפל (blue)