



21/05/17

תאריך הפקה:

שם דייר: NETPAY  
שם אתר: סי ווי הרצליה

30/04/17

תאריך קריאה נוכחית:

01/04/17

תאריך קריאה קודמת:

לקוח/ה נכבד/ה, אנו מתכבדים להגיש את חישוב צריכת החשמל לתקופה 01/04/17 - 30/04/17:

81040318 - 4

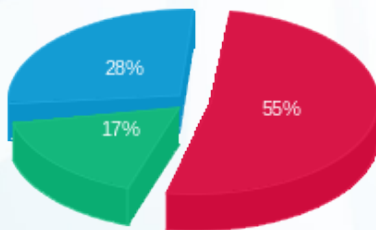
סה"כ לתשלום	מחיר לקוט"ש בא"ג	סה"כ צריכה בקוט"ש	קריאה נוכחית	קריאה קודמת	סוג צריכה	סוג תעריף
			30/04/17	01/04/17		פרטי חשבון עבור תאריכים:
₪ 477.22	48.38	986.40	19,865.30	18,878.90	פסגה	777
₪ 150.69	40.52	371.90	6,968.60	6,596.70	גבע	778
₪ 246.67	33.74	731.10	22,614.00	21,882.90	שפל	779

סה"כ צריכה לדייר:

סה"כ לתשלום	סה"כ צריכה בקוט"ש	סה"כ צריכה שפל	סה"כ צריכה גבע	סה"כ צריכה בפסגה	שיא ביקוש
₪ 874.59	2,089.40	731.10	371.90	986.40	68.10

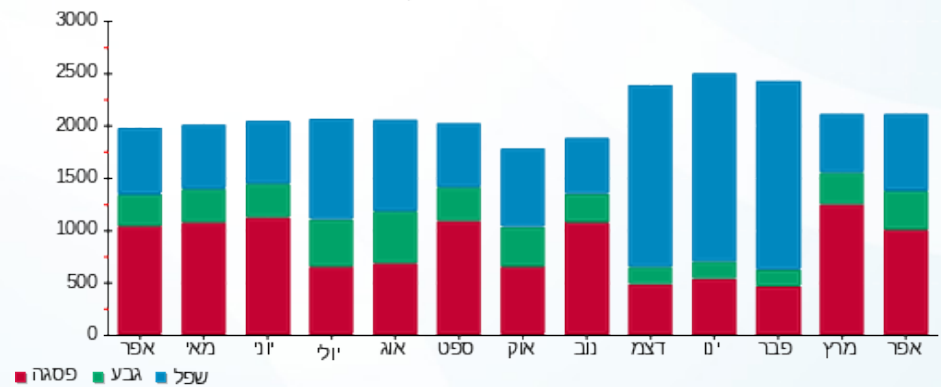
₪ 183.91	<b>תשלום קבוע</b>	
₪ 1,058.50	<b>סה"כ לתשלום</b>	<b>לא כולל מע"מ</b>

התפלגות חיוב בש"ח לפי תע"ז



■ פסגה (₪ 477.22)  
■ גבע (₪ 150.69)  
■ שפל (₪ 246.67)

הסטוריית צריכה בקוט"ש



■ פסגה ■ גבע ■ שפל

