

22/05/17 תאריך הפקה:
 21/05/17 תאריך קריאה נוכחית:
 22/04/17 תאריך קריאה קודמת:

שם דייר: בודי שופ חנות מס' 14
 שם אתר: מלכת שבא אילת

לקוח/ה נכבד/ה, אנו מתכבדים להגיש את חישוב צריכת החשמל לתקופה 21/05/17 - 22/04/17:

בודי שופ חנות מס' 14 - 6 - 00019457

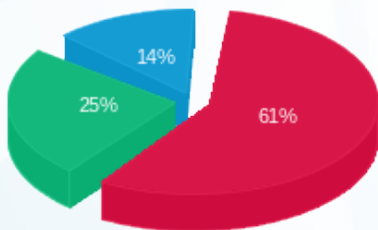
סה"כ לתשלום	מחיר לקוט"ש בא"ג	סה"כ צריכה בקוט"ש	קריאה נוכחית	קריאה קודמת	סוג צריכה	סוג תעריף
			21/05/17	22/04/17	פרטי חשבון עבור תאריכים:	
₪ 313.73	48.38	648.47	26,605.67	25,957.20	פסגה	777
₪ 129.09	40.52	318.59	11,234.15	10,915.57	גבע	778
₪ 70.40	33.74	208.65	18,209.21	18,000.56	שפל	779

סה"כ צריכה לדייר:

סה"כ לתשלום	סה"כ צריכה בקוט"ש	סה"כ צריכה שפל	סה"כ צריכה גבע	סה"כ צריכה בפסגה	שיא ביקוש
₪ 513.22	1,175.70	208.65	318.59	648.47	17.24

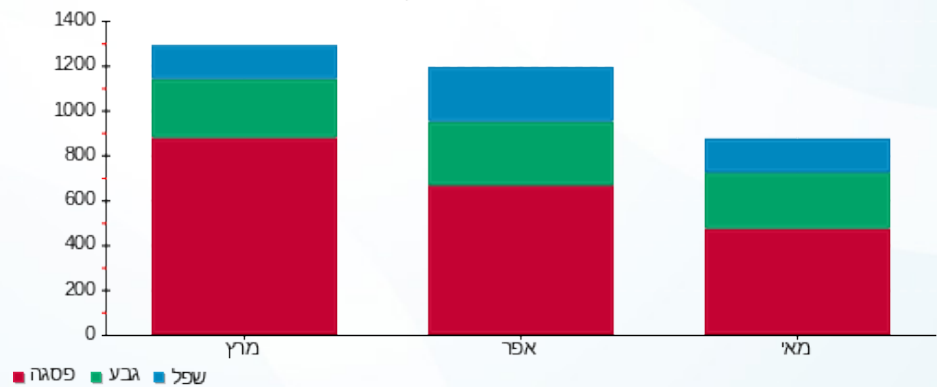
₪ 183.91	תשלום קבוע	
₪ 697.13	סה"כ לתשלום	לא כולל מע"מ

התפלגות חיוב בש"ח לפי תעו"ז



פסגה (₪ 313.73) 61%
 גבע (₪ 129.09) 25%
 שפל (₪ 70.40) 14%

הסטוריית צריכה בקוט"ש



פסגה גבע שפל