



28/05/17

תאריך הפקה:

שם דייר: מאפיה  
שם אתר: לגעת באוכל

17/05/17

תאריך קריאה נוכחית:

18/04/17

תאריך קריאה קודמת:

לקוח/ה נכבד/ה, אנו מתכבדים להגיש את חישוב צריכת החשמל לתקופה 17/05/17 - 18/04/17:

14155766 - 2

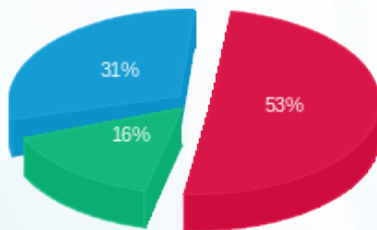
סה"כ לתשלום	מחיר לקוט"ש בא"ג	סה"כ צריכה בקוט"ש	קריאה נוכחית	קריאה קודמת	סוג צריכה	סוג תעריף
			17/05/17	18/04/17	פרטי חשבון עבור תאריכים:	
₪ 5,113.28	48.38	10,569.00	168,216.10	157,647.10	פסגה	777
₪ 1,532.02	40.52	3,780.90	76,429.80	72,648.90	גבע	778
₪ 3,020.17	33.74	8,951.30	251,884.00	242,932.70	שפל	779

סה"כ צריכה לדייר:

סה"כ לתשלום	סה"כ צריכה בקוט"ש	סה"כ צריכה שפל	סה"כ צריכה גבע	סה"כ צריכה בפסגה	שיא ביקוש
₪ 9,665.47	23,301.20	8,951.30	3,780.90	10,569.00	1,545.21

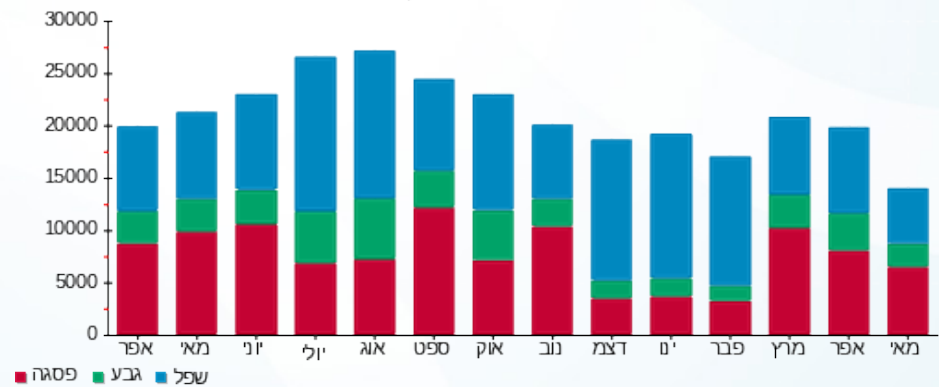
₪ 50.00	<b>תשלום קבוע</b>	
₪ 9,715.47	<b>סה"כ לתשלום</b>	<b>לא כולל מע"מ</b>

התפלגות חיוב בש"ח לפי תעו"ז



- פסגה (₪ 5,113.28)
- גבע (₪ 1,532.02)
- שפל (₪ 3,020.17)

הסטוריית צריכה בקוט"ש





28/05/17

תאריך הפקה:

שם דייר: קופיקס  
שם אתר: לגעת באוכל

17/05/17

תאריך קריאה נוכחית:

18/04/17

תאריך קריאה קודמת:

לקוח/ה נכבד/ה, אנו מתכבדים להגיש את חישוב צריכת החשמל לתקופה 17/05/17 - 18/04/17:

14155766 - 4

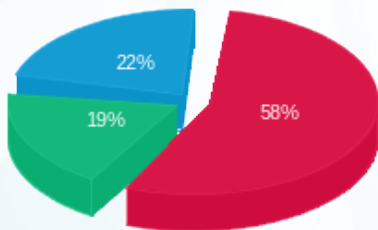
סוג תעריף	סוג צריכה	קריאה קודמת	קריאה נוכחית	סה"כ צריכה בקוט"ש	מחיר לקוט"ש בא"ג	סה"כ לתשלום
		18/04/17	17/05/17	פרטי חשבון עבור תאריכים:		
777	פסגה	66,346.80	70,737.30	4,390.50	48.38	2,124.12 ₪
778	גבע	33,376.80	35,089.40	1,712.60	40.52	693.95 ₪
779	שפל	64,044.60	66,466.30	2,421.70	33.74	817.08 ₪

סה"כ צריכה לדייר:

שיא ביקוש	סה"כ צריכה בפסגה	סה"כ צריכה גבע	סה"כ צריכה שפל	סה"כ צריכה בקוט"ש	סה"כ לתשלום
631.80	4,390.50	1,712.60	2,421.70	8,524.80	3,635.15 ₪

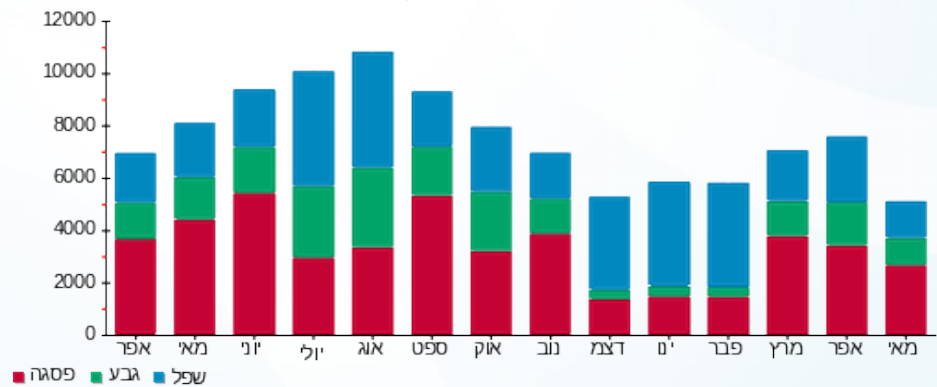
50.00 ₪	תשלום קבוע	
3,685.15 ₪	סה"כ לתשלום	לא כולל מע"מ

התפלגות חיוב בש"ח לפי תעו"ז



■ פסגה (2,124.12 ₪)  
■ גבע (693.95 ₪)  
■ שפל (817.08 ₪)

הסטוריית צריכה בקוט"ש



■ פסגה ■ גבע ■ שפל





28/05/17

תאריך הפקה:

שם דייר: קצביה  
שם אתר: לגעת באוכל

17/05/17

תאריך קריאה נוכחית:

18/04/17

תאריך קריאה קודמת:

לקוח/ה נכבד/ה, אנו מתכבדים להגיש את חישוב צריכת החשמל לתקופה 17/05/17 - 18/04/17:

14155766 - 1

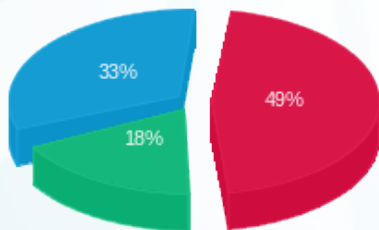
סה"כ לתשלום	מחיר לקוט"ש בא"ג	סה"כ צריכה בקוט"ש	קריאה נוכחית	קריאה קודמת	סוג צריכה	סוג תעריף
			17/05/17	18/04/17	פרטי חשבון עבור תאריכים:	
1,235.00 ₪	48.38	2,552.70	47,006.20	44,453.50	פסגה	777
462.05 ₪	40.52	1,140.30	25,051.00	23,910.70	גבע	778
839.92 ₪	33.74	2,489.40	75,072.20	72,582.80	שפל	779

סה"כ צריכה לדייר:

סה"כ לתשלום	סה"כ צריכה בקוט"ש	סה"כ צריכה שפל	סה"כ צריכה גבע	סה"כ צריכה בפסגה	שיא ביקוש
2,536.97 ₪	6,182.40	2,489.40	1,140.30	2,552.70	400.82

50.00 ₪	<b>תשלום קבוע</b>	
2,586.97 ₪	<b>סה"כ לתשלום</b>	<b>לא כולל מע"מ</b>

התפלגות חיוב בש"ח לפי תעו"ז



■ פסגה (1,235.00 ₪)  
■ גבע (462.05 ₪)  
■ שפל (839.92 ₪)

הסטוריית צריכה בקוט"ש

