



01/06/17

תאריך הפקה:

שם דייר: אולם
שם אתר: אולמי אבו זיד

31/05/17

תאריך קריאה נוכחית:

01/05/17

תאריך קריאה קודמת:

לקוח/ה נכבד/ה, אנו מתכבדים להגיש את חישוב צריכת החשמל לתקופה 01/05/17 - 31/05/17:

13127935 - 1

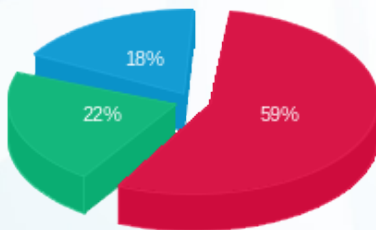
סה"כ לתשלום	מחיר לקוט"ש בא"ג	סה"כ צריכה בקוט"ש	קריאה נוכחית	קריאה קודמת	סוג צריכה	סוג תעריף
			31/05/17	01/05/17		פרטי חשבון עבור תאריכים:
₪ 515.59	48.38	1,065.70	50,192.90	49,127.20	פסגה	777
₪ 194.70	40.52	480.50	24,541.70	24,061.20	גבע	778
₪ 158.78	33.74	470.60	42,808.00	42,337.40	שפל	779

סה"כ צריכה לדייר:

סה"כ לתשלום	סה"כ צריכה בקוט"ש	סה"כ צריכה שפל	סה"כ צריכה גבע	סה"כ צריכה בפסגה	שיא ביקוש
₪ 869.06	2,016.80	470.60	480.50	1,065.70	

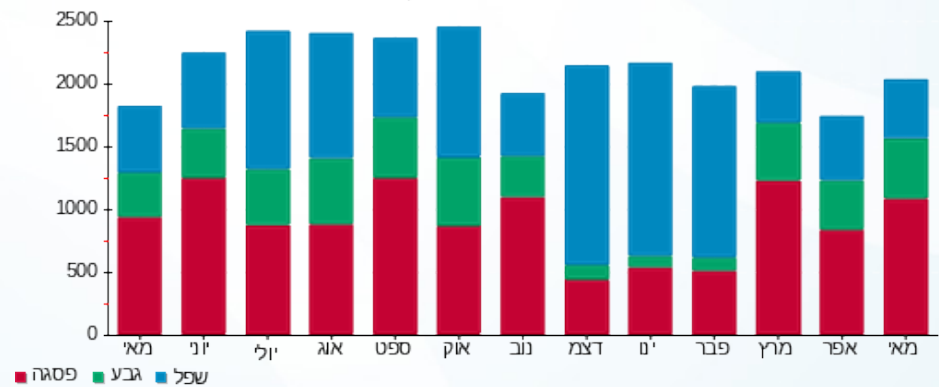
₪ 183.91	תשלום קבוע	
₪ 1,052.97	סה"כ לתשלום	לא כולל מע"מ

התפלגות חיוב בש"ח לפי תע"ז



■ פסגה (₪ 515.59)
■ גבע (₪ 194.70)
■ שפל (₪ 158.78)

הסטוריית צריכה בקוט"ש



■ פסגה ■ גבע ■ שפל

