



01/06/17

תאריך הפקה:

שם דייר: קסטרו

31/05/17

תאריך קריאה נוכחית:

שם אתר: מרכז מסחרי פארק פרס

01/05/17

תאריך קריאה קודמת:

לקוח/ה נכבד/ה, אנו מתכבדים להגיש את חישוב צריכת החשמל לתקופה 01/05/17 - 31/05/17:

11 - 13080925

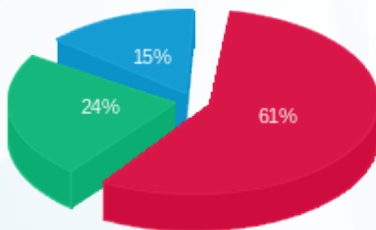
סה"כ לתשלום	מחיר לקוט"ש בא"ג	סה"כ צריכה בקוט"ש	קריאה נוכחית	קריאה קודמת	סוג צריכה	סוג תעריף
			31/05/17	01/05/17	פרטי חשבון עבור תאריכים:	
₪ 6,566.33	48.38	13,572.40	147,497.60	133,925.20	פסגה	777
₪ 2,631.37	40.52	6,494.00	68,669.20	62,175.20	גבע	778
₪ 1,594.82	33.74	4,726.80	82,961.60	78,234.80	שפל	779

סה"כ צריכה לדייר:

סה"כ לתשלום	סה"כ צריכה בקוט"ש	סה"כ צריכה שפל	סה"כ צריכה גבע	סה"כ צריכה בפסגה	שיא ביקוש
₪ 10,792.52	24,793.20	4,726.80	6,494.00	13,572.40	2,470.87

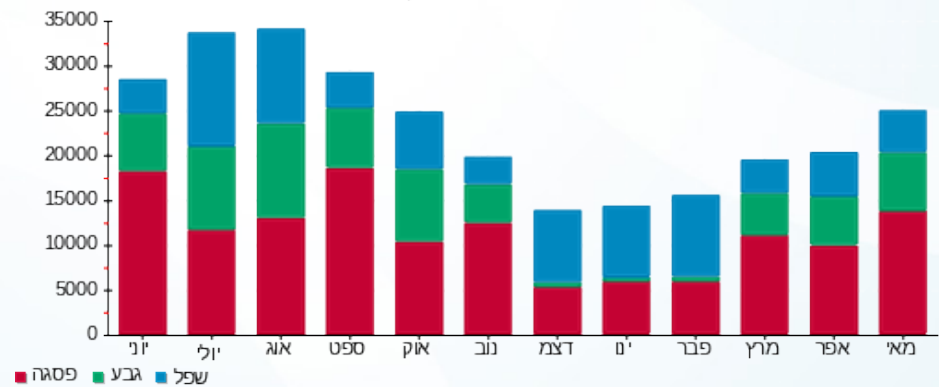
₪ 183.91	תשלום קבוע	
₪ 10,976.43	סה"כ לתשלום	לא כולל מע"מ

התפלגות חיוב בש"ח לפי תע"ז



■ פסגה (₪ 6,566.33) 61%
■ גבע (₪ 2,631.37) 24%
■ שפל (₪ 1,594.82) 15%

הסטוריית צריכה בקוט"ש



■ פסגה
■ גבע
■ שפל

