



01/06/17

תאריך הפקה:

שם דייר: מסעדת טאיה

31/05/17

תאריך קריאה נוכחית:

שם אתר: בית רולדין

01/05/17

תאריך קריאה קודמת:

לקוח/ה נכבד/ה, אנו מתכבדים להגיש את חישוב צריכת החשמל לתקופה 01/05/17 - 31/05/17:

81038193 - 5

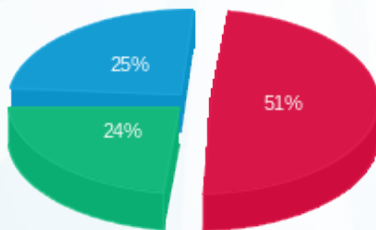
סה"כ לתשלום	מחיר לקוט"ש בא"ג	סה"כ צריכה בקוט"ש	קריאה נוכחית	קריאה קודמת	סוג צריכה	סוג תעריף
			31/05/17	01/05/17	פרטי חשבון עבור תאריכים:	
₪ 3,712.72	48.38	7,674.08	277,131.01	269,456.93	פסגה	777
₪ 1,725.81	40.52	4,259.16	139,310.00	135,050.84	גבע	778
₪ 1,824.21	33.74	5,406.67	273,917.75	268,511.08	שפל	779

סה"כ צריכה לדייר:

סה"כ לתשלום	סה"כ צריכה בקוט"ש	סה"כ צריכה שפל	סה"כ צריכה גבע	סה"כ צריכה בפסגה	שיא ביקוש
₪ 7,262.74	17,339.90	5,406.67	4,259.16	7,674.08	146.34

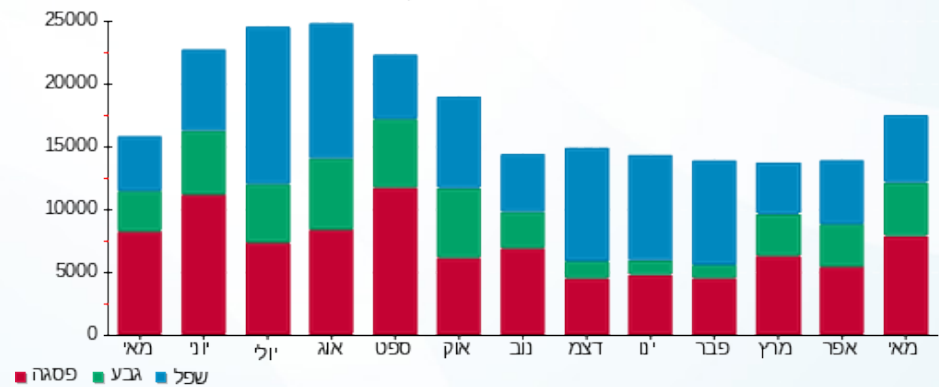
₪ 183.91	תשלום קבוע	
₪ 7,446.65	סה"כ לתשלום	לא כולל מע"מ

התפלגות חיוב בש"ח לפי תעו"ז



- פסגה (₪ 3,712.72)
- גבע (₪ 1,725.81)
- שפל (₪ 1,824.21)

הסטוריית צריכה בקוט"ש



- פסגה
- גבע
- שפל

