



01/06/17

תאריך הפקה:

שם דייר: גוש D דר נאסר

31/05/17

תאריך קריאה נוכחית:

שם אתר: מגדלי אור

01/05/17

תאריך קריאה קודמת:

לקוח/ה נכבד/ה, אנו מתכבדים להגיש את חישוב צריכת החשמל לתקופה 01/05/17 - 31/05/17:

גוש D דר נאסר - 2 - 00024619

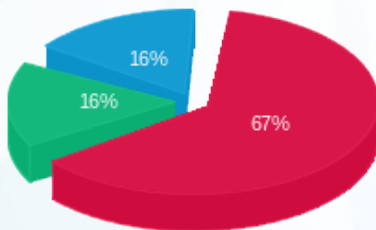
סה"כ לתשלום	מחיר לקוט"ש בא"ג	סה"כ צריכה בקוט"ש	קריאה נוכחית	קריאה קודמת	סוג צריכה	סוג תעריף
			31/05/17	01/05/17	פרטי חשבון עבור תאריכים:	
28.63 ₪	48.38	59.19	12,772.63	12,713.44	פסגה	777
6.95 ₪	40.52	17.15	3,629.40	3,612.24	גבע	778
6.96 ₪	33.74	20.62	8,822.08	8,801.46	שפל	779

סה"כ צריכה לדייר:

סה"כ לתשלום	סה"כ צריכה בקוט"ש	סה"כ צריכה שפל	סה"כ צריכה גבע	סה"כ צריכה בפסגה	שיא ביקוש
42.54 ₪	96.96	20.62	17.15	59.19	23.53

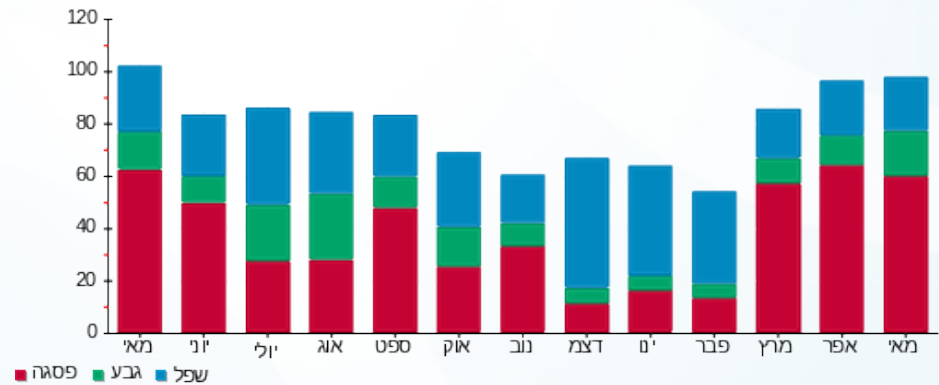
183.91 ₪	תשלום קבוע	
226.45 ₪	סה"כ לתשלום	לא כולל מע"מ

התפלגות חיוב בש"ח לפי תעו"ז



- פסגה (28.63 ₪)
- גבע (6.95 ₪)
- שפל (6.96 ₪)

הסטוריית צריכה בקוט"ש



- פסגה
- גבע
- שפל

