



01/06/17

תאריך הפקה:

שם דייר: מקאפי קומה 4

31/05/17

תאריך קריאה נוכחית:

שם אתר: מגדלי אור

01/05/17

תאריך קריאה קודמת:

לקוח/ה נכבד/ה, אנו מתכבדים להגיש את חישוב צריכת החשמל לתקופה 01/05/17 - 31/05/17:

מקאפי קומה 4 - 4 - 00024619

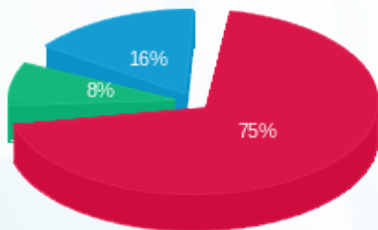
סה"כ לתשלום	מחיר לקוט"ש בא"ג	סה"כ צריכה בקוט"ש	קריאה נוכחית	קריאה קודמת	סוג צריכה	סוג תעריף
			31/05/17	01/05/17	פרטי חשבון עבור תאריכים:	
205.55 ₪	48.38	424.87	37,196.54	36,771.66	פסגה	777
22.85 ₪	40.52	56.39	9,071.39	9,015.00	גבע	778
44.88 ₪	33.74	133.00	26,730.21	26,597.21	שפל	779

סה"כ צריכה לדייר:

סה"כ לתשלום	סה"כ צריכה בקוט"ש	סה"כ צריכה שפל	סה"כ צריכה גבע	סה"כ צריכה בפסגה	שיא ביקוש
273.28 ₪	614.27	133.00	56.39	424.87	65.11

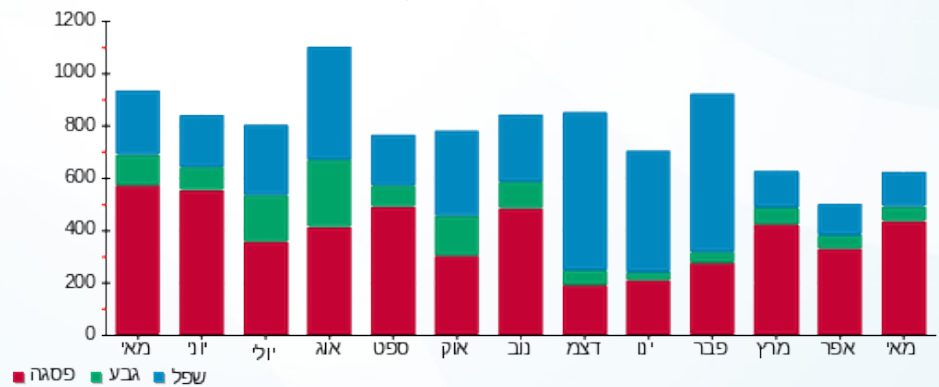
183.91 ₪	תשלום קבוע	
457.19 ₪	סה"כ לתשלום	לא כולל מע"מ

התפלגות חיוב בש"ח לפי תע"ז



- פסגה (205.55 ₪)
- גבע (22.85 ₪)
- שפל (44.88 ₪)

הסטוריית צריכה בקוט"ש



- פסגה
- גבע
- שפל

