

01/06/17 תאריך הפקה:
 31/05/17 תאריך קריאה נוכחית:
 01/05/17 תאריך קריאה קודמת:

שם דייר: בלאק מגדל אביב בעמ
 שם אתר: מגדל משה אביב ב

לקוח/ה נכבד/ה, אנו מתכבדים להגיש את חישוב צריכת החשמל לתקופה 01/05/17 - 31/05/17:

81022651 - 1

סוג תעריף	סוג צריכה	קריאה קודמת	קריאה נוכחית	סה"כ צריכה בקוט"ש	מחיר לקוט"ש בא"ג	סה"כ לתשלום
פרטי חשבון עבור תאריכים:			01/05/17	31/05/17		
777	פסגה	44,043.50	44,088.55	45.05	48.38	21.80 ₪
778	גבע	24,000.35	24,021.80	21.45	40.52	8.69 ₪
779	שפל	71,584.80	71,638.25	53.45	33.74	18.03 ₪

81022651 - 2

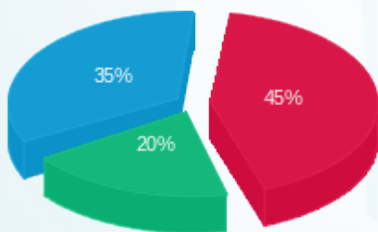
סוג תעריף	סוג צריכה	קריאה קודמת	קריאה נוכחית	סה"כ צריכה בקוט"ש	מחיר לקוט"ש בא"ג	סה"כ לתשלום
פרטי חשבון עבור תאריכים:			01/05/17	31/05/17		
777	פסגה	27,924.30	29,172.10	1,247.80	48.38	603.69 ₪
778	גבע	13,721.10	14,374.00	652.90	40.52	264.56 ₪
779	שפל	40,797.80	42,194.20	1,396.40	33.74	471.15 ₪

סה"כ צריכה לדייר:

שיא ביקוש	סה"כ צריכה בפסגה	סה"כ צריכה גבע	סה"כ צריכה שפל	סה"כ צריכה בקוט"ש	סה"כ לתשלום
199.70	1,292.85	674.35	1,449.85	3,417.05	1,387.91 ₪

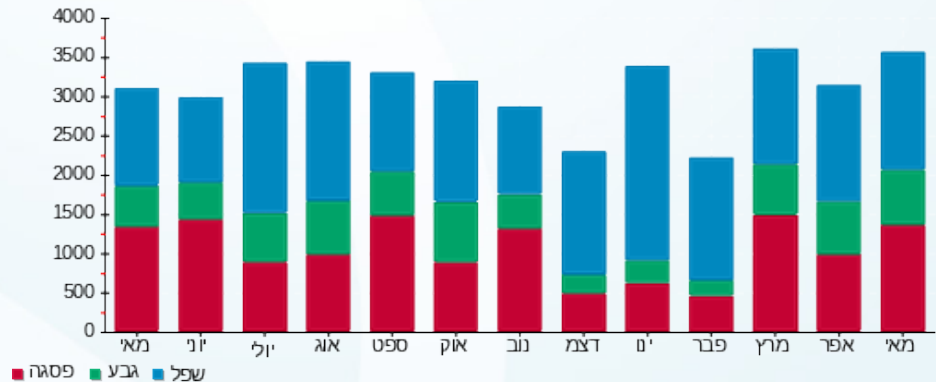
לא כולל מע"מ	תשלום קבוע	סה"כ לתשלום
	183.91 ₪	1,571.82 ₪

התפלגות חיוב בש"ח לפי תעו"ז



פסגה (625.48 ₪)
 גבע (273.25 ₪)
 שפל (489.18 ₪)

הסטוריית צריכה בקוט"ש





01/06/17

תאריך הפקה:

שם דייר: בנק מזרחי חדר

31/05/17

תאריך קריאה נוכחית:

שם אתר: מגדל משה אביב ב

01/05/17

תאריך קריאה קודמת:

לקוח/ה נכבד/ה, אנו מתכבדים להגיש את חישוב צריכת החשמל לתקופה 01/05/17 - 31/05/17:

81022651 - 7

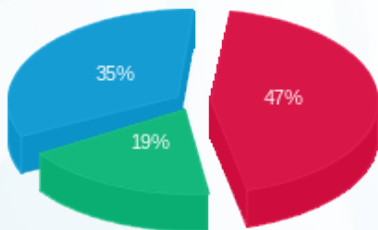
סה"כ לתשלום	מחיר לקוט"ש בא"ג	סה"כ צריכה בקוט"ש	קריאה נוכחית	קריאה קודמת	סוג צריכה	סוג תעריף
			31/05/17	01/05/17	פרטי חשבון עבור תאריכים:	
11,199.39 ₪	48.38	23,148.80	539,075.20	515,926.40	פסגה	777
4,488.97 ₪	40.52	11,078.40	289,753.60	278,675.20	גבע	778
8,274.67 ₪	33.74	24,524.80	883,878.40	859,353.60	שפל	779

סה"כ צריכה לדייר:

סה"כ לתשלום	סה"כ צריכה בקוט"ש	סה"כ צריכה שפל	סה"כ צריכה גבע	סה"כ צריכה בפסגה	שיא ביקוש
23,963.02 ₪	58,752.00	24,524.80	11,078.40	23,148.80	2,908.80

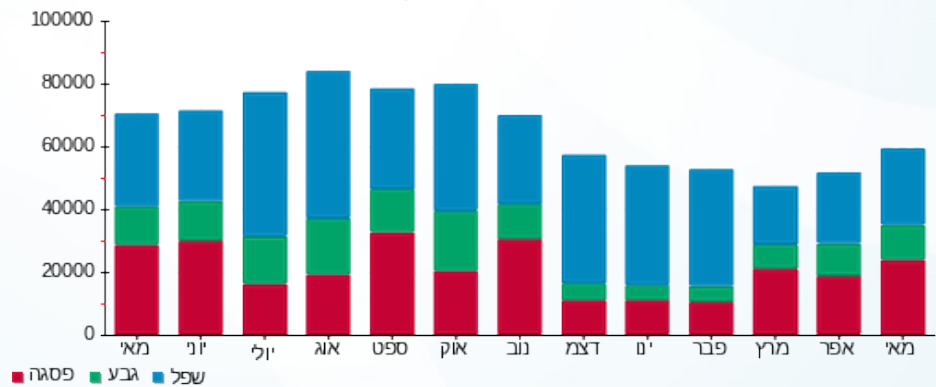
183.91 ₪	תשלום קבוע	
24,146.93 ₪	סה"כ לתשלום	לא כולל מע"מ

התפלגות חיוב בש"ח לפי תעו"ז



- פסגה (11,199.39 ₪)
- גבע (4,488.97 ₪)
- שפל (8,274.67 ₪)

הסטוריית צריכה בקוט"ש





01/06/17

תאריך הפקה:

שם דייר: בנק מזרחי מספר 9 P3

31/05/17

תאריך קריאה נוכחית:

שם אתר: מגדל משה אביב ב

01/05/17

תאריך קריאה קודמת:

לקוח/ה נכבד/ה, אנו מתכבדים להגיש את חישוב צריכת החשמל לתקופה 01/05/17 - 31/05/17:

81022651 - 6

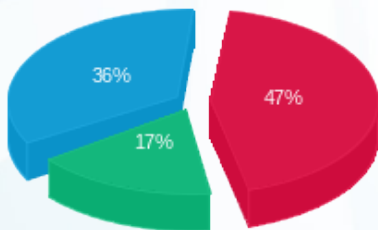
סה"כ לתשלום	מחיר לקוט"ש בא"ג	סה"כ צריכה בקוט"ש	קריאה נוכחית	קריאה קודמת	סוג צריכה	סוג תעריף
			31/05/17	01/05/17	פרטי חשבון עבור תאריכים:	
₪ 44.90	48.38	92.80	977.35	884.55	פסגה	777
₪ 16.80	40.52	41.45	268.75	227.30	גבע	778
₪ 34.65	33.74	102.70	674.00	571.30	שפל	779

סה"כ צריכה לדייר:

סה"כ לתשלום	סה"כ צריכה בקוט"ש	סה"כ צריכה שפל	סה"כ צריכה גבע	סה"כ צריכה בפסגה	שיא ביקוש
₪ 96.34	236.95	102.70	41.45	92.80	21.10

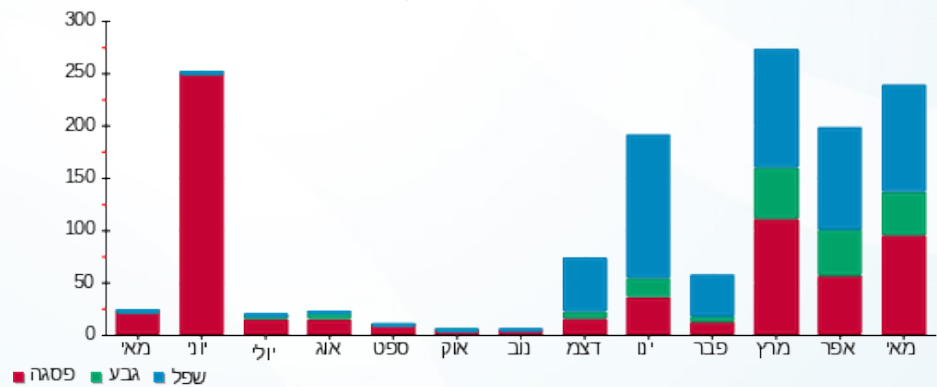
₪ 58.35	תשלום קבוע	
₪ 154.69	סה"כ לתשלום	לא כולל מע"מ

התפלגות חיוב בש"ח לפי תע"ז



פסגה (₪ 44.90)
גבע (₪ 16.80)
שפל (₪ 34.65)

הסטוריית צריכה בקוט"ש





01/06/17

תאריך הפקה:

שם דייר: זאוספורט

31/05/17

תאריך קריאה נוכחית:

שם אתר: מגדל משה אביב ב

01/05/17

תאריך קריאה קודמת:

לקוח/ה נכבד/ה, אנו מתכבדים להגיש את חישוב צריכת החשמל לתקופה 01/05/17 - 31/05/17:

81022651 - 3

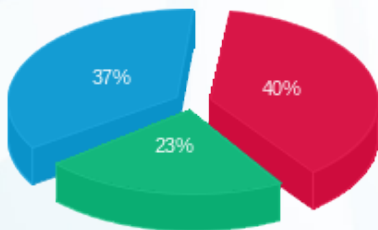
סה"כ לתשלום	מחיר לקוט"ש בא"ג	סה"כ צריכה בקוט"ש	קריאה נוכחית	קריאה קודמת	סוג צריכה	סוג תעריף
			31/05/17	01/05/17	פרטי חשבון עבור תאריכים:	
2,672.12 ₪	48.38	5,523.20	346,065.00	340,541.80	פסגה	777
1,582.47 ₪	40.52	3,905.40	186,863.80	182,958.40	גבע	778
2,503.85 ₪	33.74	7,421.00	653,892.20	646,471.20	שפל	779

סה"כ צריכה לדייר:

סה"כ לתשלום	סה"כ צריכה בקוט"ש	סה"כ צריכה שפל	סה"כ צריכה גבע	סה"כ צריכה בפסגה	שיא ביקוש
6,758.44 ₪	16,849.60	7,421.00	3,905.40	5,523.20	1,678.20

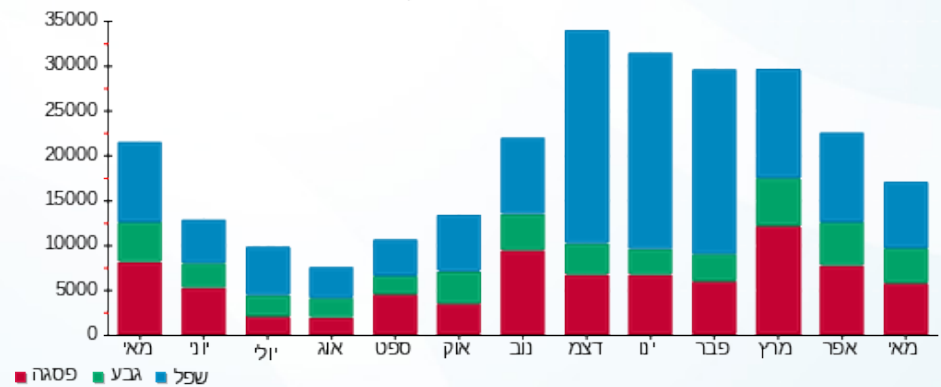
183.91 ₪	תשלום קבוע	
6,942.35 ₪	סה"כ לתשלום	לא כולל מע"מ

התפלגות חיוב בש"ח לפי תעו"ז



■ פסגה (2,672.12 ₪)
 ■ גבע (1,582.47 ₪)
 ■ שפל (2,503.85 ₪)

הסטוריית צריכה בקוט"ש





01/06/17

תאריך הפקה:

שם דייר: קומה 3 מחסן 4 - מ.י. נכסי העיר בעמ

31/05/17

תאריך קריאה נוכחית:

שם אתר: מגדל משה אביב ב

01/05/17

תאריך קריאה קודמת:

לקוח/ה נכבד/ה, אנו מתכבדים להגיש את חישוב צריכת החשמל לתקופה 01/05/17 - 31/05/17:

81022651 - 8

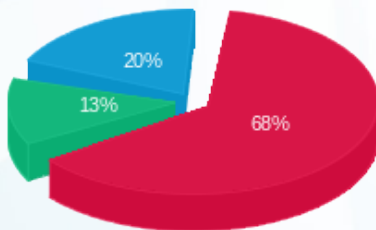
סה"כ לתשלום	מחיר לקוט"ש בא"ג	סה"כ צריכה בקוט"ש	קריאה נוכחית	קריאה קודמת	סוג צריכה	סוג תעריף
			31/05/17	01/05/17		פרטי חשבון עבור תאריכים:
₪ 94.49	48.38	195.30	3,722.25	3,526.95	פסגה	777
₪ 17.97	40.52	44.35	905.60	861.25	גבע	778
₪ 27.25	33.74	80.75	2,210.55	2,129.80	שפל	779

סה"כ צריכה לדייר:

סה"כ לתשלום	סה"כ צריכה בקוט"ש	סה"כ צריכה שפל	סה"כ צריכה גבע	סה"כ צריכה בפסגה	שיא ביקוש
₪ 139.70	320.40	80.75	44.35	195.30	36.05

₪ 58.35	תשלום קבוע	
₪ 198.05	סה"כ לתשלום	לא כולל מע"מ

התפלגות חיוב בש"ח לפי תעו"ז



פסגה (₪ 94.49) 68%
 גבע (₪ 17.97) 13%
 שפל (₪ 27.25) 20%

הסטוריית צריכה בקוט"ש

