



04/06/17

תאריך הפקה:

שם דייר: חדר חשמל משאבה Q0
שם אתר: שער הכרמל

31/05/17

תאריך קריאה נוכחית:

01/05/17

תאריך קריאה קודמת:

לקוח/ה נכבד/ה, אנו מתכבדים להגיש את חישוב צריכת החשמל לתקופה 01/05/17 - 31/05/17:

15091246 - 1

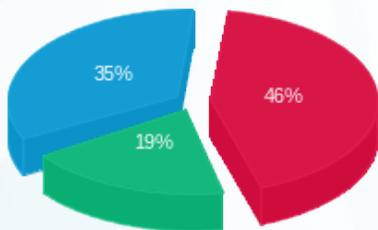
סה"כ לתשלום	מחיר לקוט"ש בא"ג	סה"כ צריכה בקוט"ש	קריאה נוכחית	קריאה קודמת	סוג צריכה	סוג תעריף
			31/05/17	01/05/17	פרטי חשבון עבור תאריכים:	
1,050.33 ₪	48.38	2,171.00	27,793.00	25,622.00	פסגה	777
449.12 ₪	40.52	1,108.40	13,976.60	12,868.20	גבע	778
808.88 ₪	33.74	2,397.40	45,425.00	43,027.60	שפל	779

סה"כ צריכה לדייר:

סה"כ לתשלום	סה"כ צריכה בקוט"ש	סה"כ צריכה שפל	סה"כ צריכה גבע	סה"כ צריכה בפסגה	שיא ביקוש
2,308.34 ₪	5,676.80	2,397.40	1,108.40	2,171.00	286.68

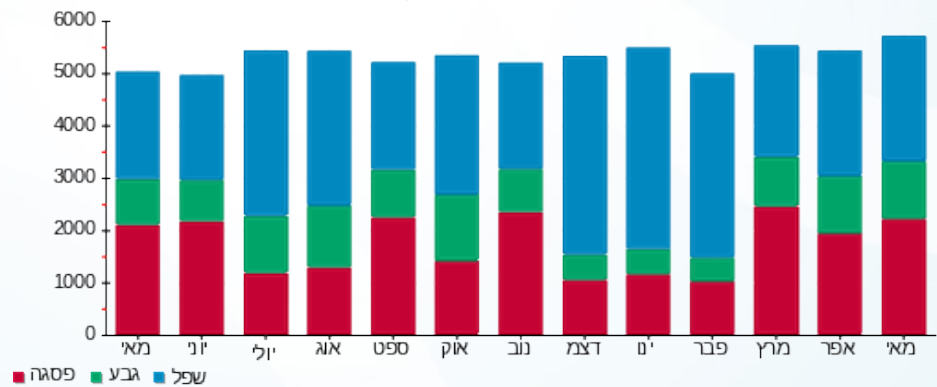
183.91 ₪	תשלום קבוע	
2,492.25 ₪	סה"כ לתשלום	לא כולל מע"מ

התפלגות חיוב בש"ח לפי תעו"ז



■ פסגה (1,050.33 ₪)
■ גבע (449.12 ₪)
■ שפל (808.88 ₪)

הסטוריית צריכה בקוט"ש





04/06/17

תאריך הפקה:

שם דייר: חדר חשמל משאבה Q2
שם אתר: שער הכרמל

31/05/17

תאריך קריאה נוכחית:

01/05/17

תאריך קריאה קודמת:

לקוח/ה נכבד/ה, אנו מתכבדים להגיש את חישוב צריכת החשמל לתקופה 01/05/17 - 31/05/17:

15091246 - 2

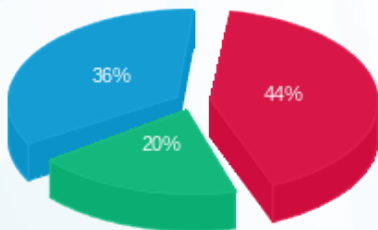
סה"כ לתשלום	מחיר לקוט"ש בא"ג	סה"כ צריכה בקוט"ש	קריאה נוכחית	קריאה קודמת	סוג צריכה	סוג תעריף
			31/05/17	01/05/17	פרטי חשבון עבור תאריכים:	
₪ 378.43	48.38	782.20	10,449.45	9,667.25	פסגה	777
₪ 169.23	40.52	417.65	5,386.10	4,968.45	גבע	778
₪ 310.81	33.74	921.20	17,512.75	16,591.55	שפל	779

סה"כ צריכה לדייר:

סה"כ לתשלום	סה"כ צריכה בקוט"ש	סה"כ צריכה שפל	סה"כ צריכה גבע	סה"כ צריכה בפסגה	שיא ביקוש
₪ 858.47	2,121.05	921.20	417.65	782.20	95.68

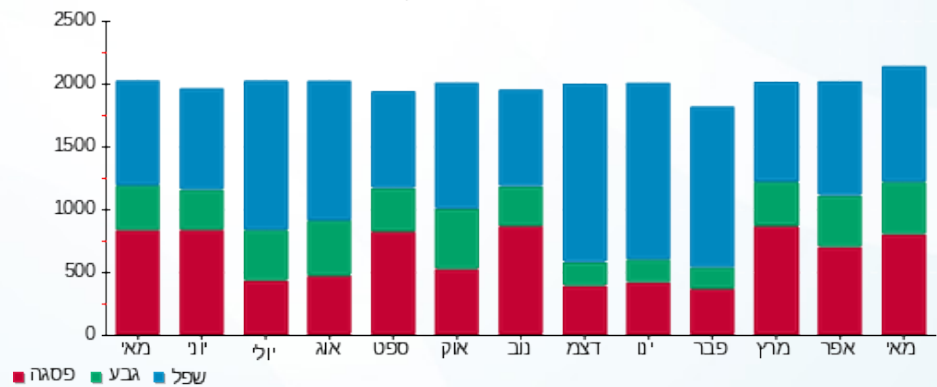
₪ 183.91	תשלום קבוע	
₪ 1,042.38	סה"כ לתשלום	לא כולל מע"מ

התפלגות חיוב בש"ח לפי תע"ז



- פסגה (₪ 378.43) 36%
- גבע (₪ 169.23) 20%
- שפל (₪ 310.81) 44%

הסטוריית צריכה בקוט"ש





04/06/17

תאריך הפקה:

שם דייר: חדר חשמל משאבה Q3
שם אתר: שער הכרמל

31/05/17

תאריך קריאה נוכחית:

01/05/17

תאריך קריאה קודמת:

לקוח/ה נכבד/ה, אנו מתכבדים להגיש את חישוב צריכת החשמל לתקופה 01/05/17 - 31/05/17:

15091246 - 3

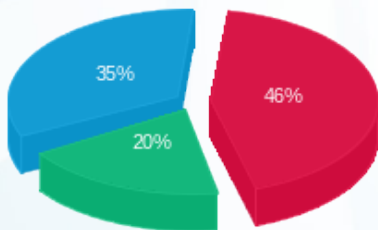
סה"כ לתשלום	מחיר לקוט"ש בא"ג	סה"כ צריכה בקוט"ש	קריאה נוכחית	קריאה קודמת	סוג צריכה	סוג תעריף
			31/05/17	01/05/17	פרטי חשבון עבור תאריכים:	
₪ 630.83	48.38	1,303.90	16,432.60	15,128.70	פסגה	777
₪ 267.80	40.52	660.90	8,182.50	7,521.60	גבע	778
₪ 473.36	33.74	1,402.95	26,127.25	24,724.30	שפל	779

סה"כ צריכה לדייר:

סה"כ לתשלום	סה"כ צריכה בקוט"ש	סה"כ צריכה שפל	סה"כ צריכה גבע	סה"כ צריכה בפסגה	שיא ביקוש
₪ 1,371.98	3,367.75	1,402.95	660.90	1,303.90	158.84

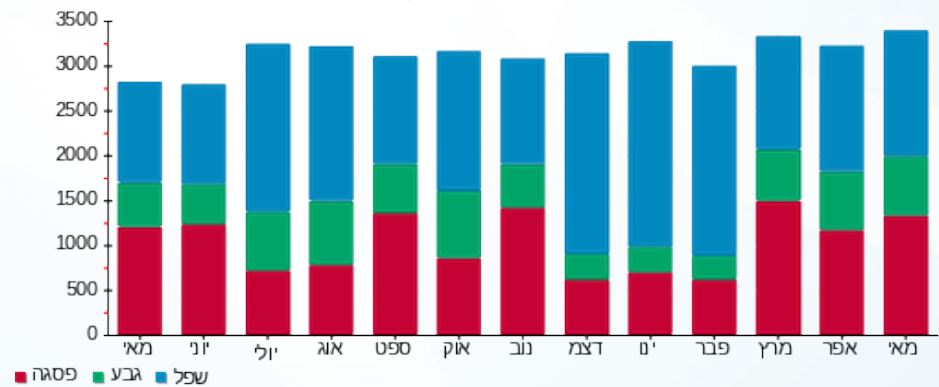
₪ 183.91	תשלום קבוע	
₪ 1,555.89	סה"כ לתשלום	לא כולל מע"מ

התפלגות חיוב בש"ח לפי תעו"ז



■ פסגה (₪ 630.83)
■ גבע (₪ 267.80)
■ שפל (₪ 473.36)

הסטוריית צריכה בקוט"ש



■ פסגה ■ גבע ■ שפל





04/06/17

תאריך הפקה:

שם דייר: לוח משאבות צילרים על הגג
שם אתר: שער הכרמל

31/05/17

תאריך קריאה נוכחית:

01/05/17

תאריך קריאה קודמת:

לקוח/ה נכבד/ה, אנו מתכבדים להגיש את חישוב צריכת החשמל לתקופה 01/05/17 - 31/05/17:

לוח משאבות צילרים על הגג - 14 - 14154676

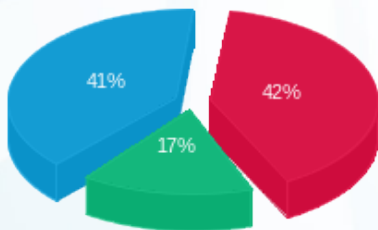
סה"כ לתשלום	מחיר לקוט"ש בא"ג	סה"כ צריכה בקוט"ש	קריאה נוכחית	קריאה קודמת	סוג צריכה	סוג תעריף
			31/05/17	01/05/17	פרטי חשבון עבור תאריכים:	
₪ 2,574.64	48.38	5,321.70	50,435.90	45,114.20	פסגה	777
₪ 1,007.61	40.52	2,486.70	23,401.10	20,914.40	גבע	778
₪ 2,481.34	33.74	7,354.30	87,208.70	79,854.40	שפל	779

סה"כ צריכה לדייר:

סה"כ לתשלום	סה"כ צריכה בקוט"ש	סה"כ צריכה שפל	סה"כ צריכה גבע	סה"כ צריכה בפסגה	שיא ביקוש
₪ 6,063.59	15,162.70	7,354.30	2,486.70	5,321.70	652.72

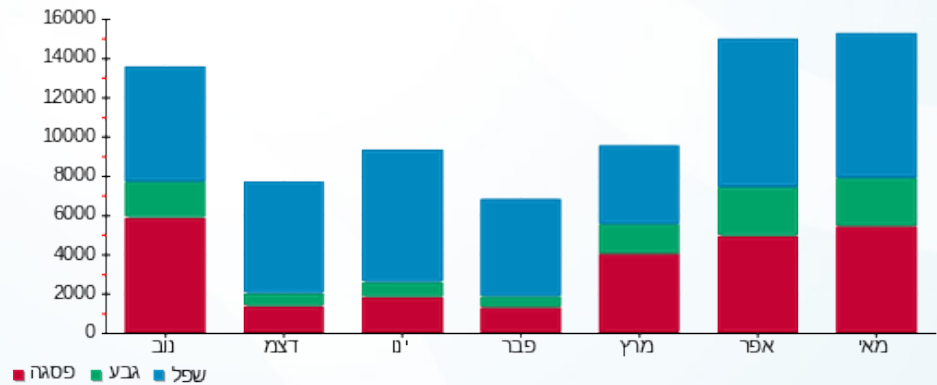
₪ 183.91	תשלום קבוע	
₪ 6,247.50	סה"כ לתשלום	לא כולל מע"מ

התפלגות חיוב בש"ח לפי תעו"ז



פסגה (₪ 2,574.64) (41%)
גבע (₪ 1,007.61) (17%)
שפל (₪ 2,481.34) (42%)

הסטוריית צריכה בקוט"ש





04/06/17

תאריך הפקה:

שם דייר: לוח שירותי בית קומת כניסה (מעברים, מחוץ לבנין וכו)
שם אתר: שער הכרמל

31/05/17

תאריך קריאה נוכחית:

01/05/17

תאריך קריאה קודמת:

לקוח/ה נכבד/ה, אנו מתכבדים להגיש את חישוב צריכת החשמל לתקופה 01/05/17 - 31/05/17:

לוח שירותי בית קומת כניסה (מעברים, מחוץ לבנין וכו - 13 - 14154676

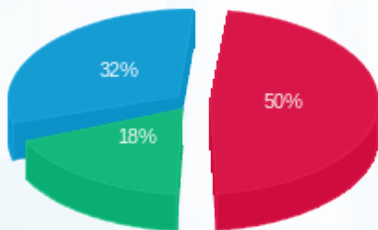
סוג תעריף	סוג צריכה	קריאה קודמת	קריאה נוכחית	סה"כ צריכה בקוט"ש	מחיר לקוט"ש בא"ג	סה"כ לתשלום
פרטי חשבון עבור תאריכים:						
777	פסגה	01/05/17	31/05/17	3,645.80	48.38	1,763.84 ₪
778	גבע	27,749.60	29,338.60	1,589.00	40.52	643.86 ₪
779	שפל	75,011.60	78,344.60	3,333.00	33.74	1,124.55 ₪

סה"כ צריכה לדייר:

שיא ביקוש	סה"כ צריכה בפסגה	סה"כ צריכה גבע	סה"כ צריכה שפל	סה"כ צריכה בקוט"ש	סה"כ לתשלום
507.96	3,645.80	1,589.00	3,333.00	8,567.80	3,532.26 ₪

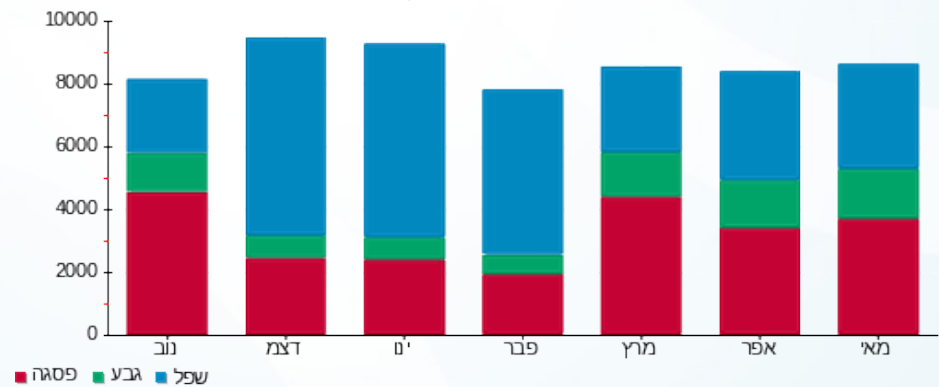
183.91 ₪	תשלום קבוע	
3,716.17 ₪	סה"כ לתשלום	לא כולל מע"מ

התפלגות חיוב בש"ח לפי תע"ז



- פסגה (1,763.84 ₪)
- גבע (643.86 ₪)
- שפל (1,124.55 ₪)

הסטוריית צריכה בקוט"ש





04/06/17

תאריך הפקה:

שם דייר: מעליות לובי מזרחי 6,7,8
שם אתר: שער הכרמל

31/05/17

תאריך קריאה נוכחית:

01/05/17

תאריך קריאה קודמת:

לקוח/ה נכבד/ה, אנו מתכבדים להגיש את חישוב צריכת החשמל לתקופה 01/05/17 - 31/05/17:

מעליות לובי מזרחי 6,7,8 - 10 - 14154676

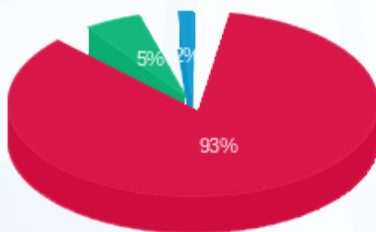
סה"כ לתשלום	מחיר לקוט"ש בא"ג	סה"כ צריכה בקוט"ש	קריאה נוכחית	קריאה קודמת	סוג צריכה	סוג תעריף
			31/05/17	01/05/17	פרטי חשבון עבור תאריכים:	
₪ 400.49	48.38	827.80	12,237.00	11,409.20	פסגה	777
₪ 23.42	40.52	57.80	1,936.00	1,878.20	גבע	778
₪ 6.55	33.74	19.40	3,946.80	3,927.40	שפל	779

סה"כ צריכה לדייר:

סה"כ לתשלום	סה"כ צריכה בקוט"ש	סה"כ צריכה שפל	סה"כ צריכה גבע	סה"כ צריכה בפסגה	שיא ביקוש
₪ 430.46	905.00	19.40	57.80	827.80	118.21

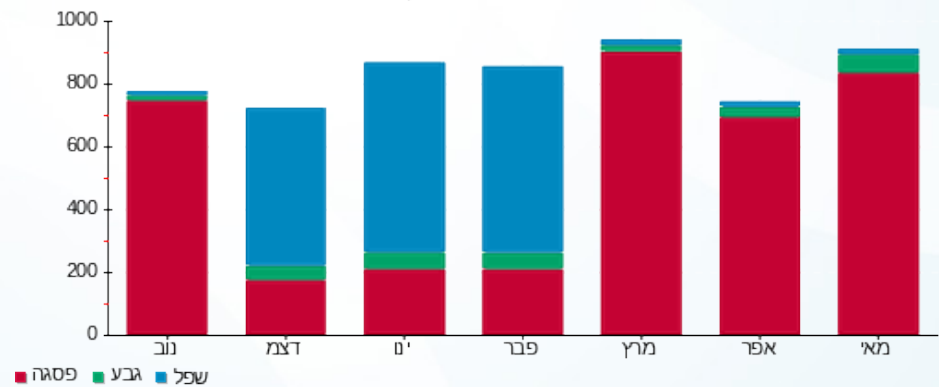
₪ 183.91	תשלום קבוע	
₪ 614.37	סה"כ לתשלום	לא כולל מע"מ

התפלגות חיוב בש"ח לפי תע"ז



- פסגה (₪ 400.49) 93%
- גבע (₪ 23.42) 5%
- שפל (₪ 6.55) 2%

הסטוריית צריכה בקוט"ש





04/06/17

תאריך הפקה:

שם דייר: מעליות לובי מערבי 3,4,5
שם אתר: שער הכרמל

31/05/17

תאריך קריאה נוכחית:

01/05/17

תאריך קריאה קודמת:

לקוח/ה נכבד/ה, אנו מתכבדים להגיש את חישוב צריכת החשמל לתקופה 01/05/17 - 31/05/17:

מעליות לובי מערבי 3,4,5 - 11 - 14154676

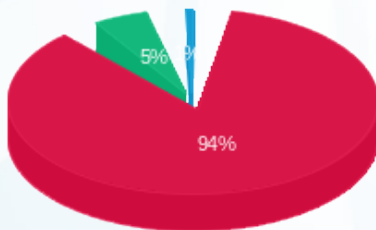
סה"כ לתשלום	מחיר לקוט"ש בא"ג	סה"כ צריכה בקוט"ש	קריאה נוכחית	קריאה קודמת	סוג צריכה	סוג תעריף
			31/05/17	01/05/17		פרטי חשבון עבור תאריכים:
150.56 ₪	48.38	311.20	4,402.80	4,091.60	פסגה	777
8.43 ₪	40.52	20.80	757.60	736.80	גבע	778
1.42 ₪	33.74	4.20	1,226.20	1,222.00	שפל	779

סה"כ צריכה לדייר:

סה"כ לתשלום	סה"כ צריכה בקוט"ש	סה"כ צריכה שפל	סה"כ צריכה גבע	סה"כ צריכה בפסגה	שיא ביקוש
160.40 ₪	336.20	4.20	20.80	311.20	64.09

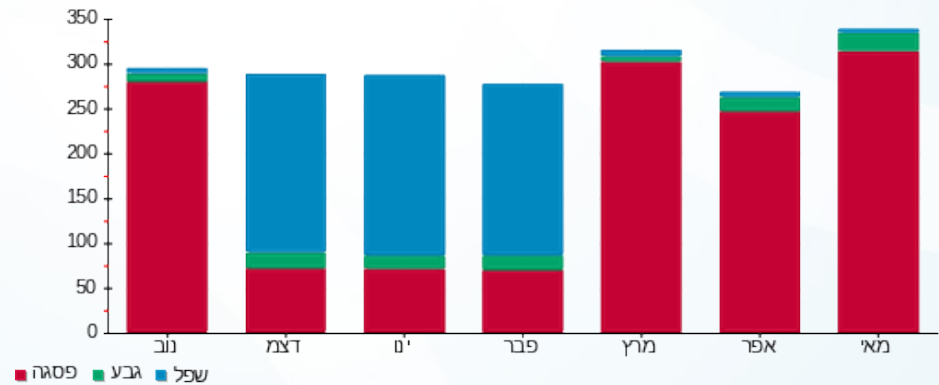
183.91 ₪	תשלום קבוע	
344.31 ₪	סה"כ לתשלום	לא כולל מע"מ

התפלגות חיוב בש"ח לפי תעו"ז



- פסגה (150.56 ₪) 94%
- גבע (8.43 ₪) 5%
- שפל (1.42 ₪) 1%

הסטוריית צריכה בקוט"ש





04/06/17 תאריך הפקה:
 31/05/17 תאריך קריאה נוכחית:
 01/05/17 תאריך קריאה קודמת:

שם דייר: מעלית חניון מזרחי 2 בית יצחק
 שם אתר: שער הכרמל

לקוח/ה נכבד/ה, אנו מתכבדים להגיש את חישוב צריכת החשמל לתקופה 01/05/17 - 31/05/17:

מעלית חניון מזרחי 2 בית יצחק - 8 - 14154676

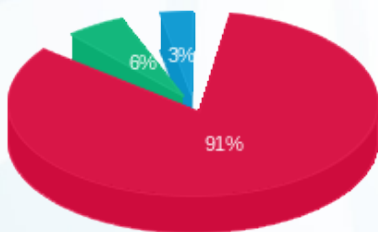
סוג תעריף	סוג צריכה	קריאה קודמת	קריאה נוכחית	סה"כ צריכה בקוט"ש	מחיר לקוט"ש בא"ג	סה"כ לתשלום
פרטי חשבון עבור תאריכים:						
777	פסגה	01/05/17	31/05/17	56.00	48.38	27.09 ₪
778	גבע	160.20	164.40	4.20	40.52	1.70 ₪
779	שפל	312.00	314.90	2.90	33.74	0.98 ₪

סה"כ צריכה לדייר:

שיא ביקוש	סה"כ צריכה בפסגה	סה"כ צריכה גבע	סה"כ צריכה שפל	סה"כ צריכה בקוט"ש	סה"כ לתשלום
15.52	56.00	4.20	2.90	63.10	29.77 ₪

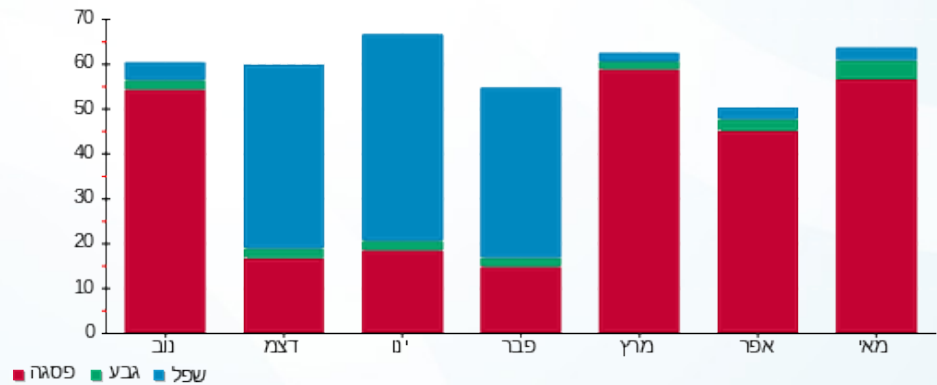
183.91 ₪	תשלום קבוע
213.68 ₪	סה"כ לתשלום
לא כולל מע"מ	

התפלגות חיוב בש"ח לפי תע"ז



- פסגה (27.09 ₪)
- גבע (1.70 ₪)
- שפל (0.98 ₪)

הסטוריית צריכה בקוט"ש



04/06/17 תאריך הפקה:
 31/05/17 תאריך קריאה נוכחית:
 01/05/17 תאריך קריאה קודמת:

שם דייר: מעלית חניון מערבי 1 בית יצחק
 שם אתר: שער הכרמל

לקוח/ה נכבד/ה, אנו מתכבדים להגיש את חישוב צריכת החשמל לתקופה 01/05/17 - 31/05/17:

מעלית חניון מערבי 1 בית יצחק - 9 - 14154676

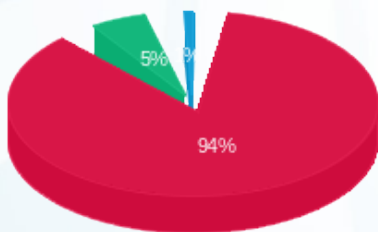
סוג תעריף	סוג צריכה	קריאה קודמת	קריאה נוכחית	סה"כ צריכה בקוט"ש	מחיר לקוט"ש בא"ג	סה"כ לתשלום
פרטי חשבון עבור תאריכים:						
777	פסגה	01/05/17	31/05/17	29.50	48.38	14.27 ₪
778	גבע	91.70	93.70	2.00	40.52	0.81 ₪
779	שפל	142.50	142.90	0.40	33.74	0.13 ₪

סה"כ צריכה לדייר:

שיא ביקוש	סה"כ צריכה בפסגה	סה"כ צריכה גבע	סה"כ צריכה שפל	סה"כ צריכה בקוט"ש	סה"כ לתשלום
10.43	29.50	2.00	0.40	31.90	15.22 ₪

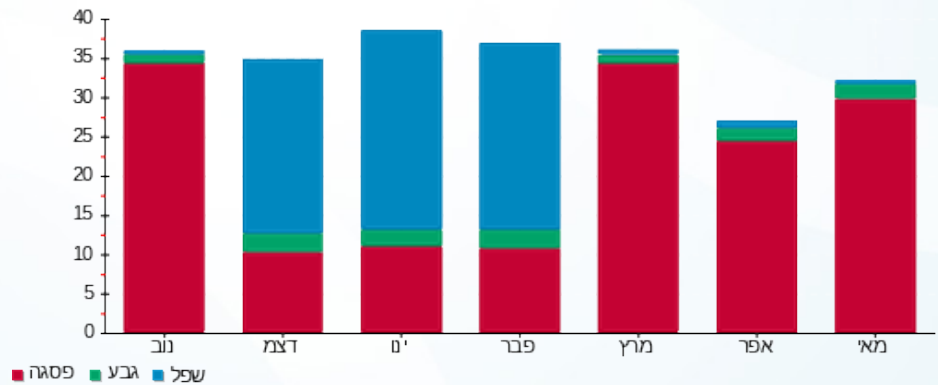
183.91 ₪	תשלום קבוע	
199.13 ₪	סה"כ לתשלום	לא כולל מע"מ

התפלגות חיוב בש"ח לפי תע"ז



פסגה (14.27 ₪)
 גבע (0.81 ₪)
 שפל (0.13 ₪)

הסטוריית צריכה בקוט"ש





04/06/17

תאריך הפקה:

שם דייר: מפסק ראשי שנאי QT
שם אתר: שער הכרמל

31/05/17

תאריך קריאה נוכחית:

01/05/17

תאריך קריאה קודמת:

לקוח/ה נכבד/ה, אנו מתכבדים להגיש את חישוב צריכת החשמל לתקופה 01/05/17 - 31/05/17:

14158925 - 1

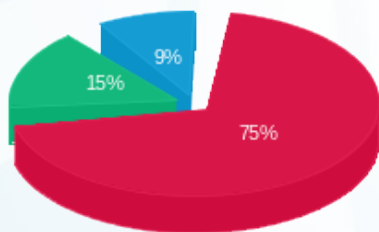
סה"כ לתשלום	מחיר לקוט"ש בא"ג	סה"כ צריכה בקוט"ש	קריאה נוכחית	קריאה קודמת	סוג צריכה	סוג תעריף
			31/05/17	01/05/17	פרטי חשבון עבור תאריכים:	
21,747.20 ₪	48.38	44,950.80	588,734.90	543,784.10	פסגה	777
4,402.34 ₪	40.52	10,864.60	189,628.70	178,764.10	גבע	778
2,723.63 ₪	33.74	8,072.40	271,297.90	263,225.50	שפל	779

סה"כ צריכה לדייר:

סה"כ לתשלום	סה"כ צריכה בקוט"ש	סה"כ צריכה שפל	סה"כ צריכה גבע	סה"כ צריכה בפסגה	שיא ביקוש
28,873.16 ₪	63,887.80	8,072.40	10,864.60	44,950.80	

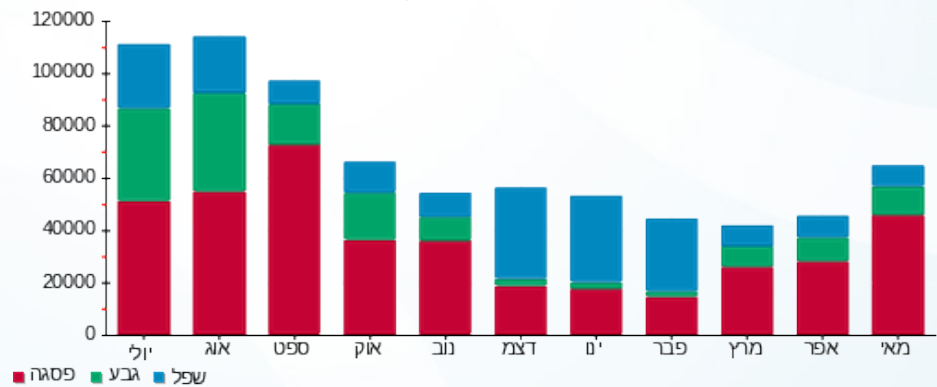
183.91 ₪	תשלום קבוע	
29,057.07 ₪	סה"כ לתשלום	לא כולל מע"מ

התפלגות חיוב בש"ח לפי תע"ז



■ פסגה (21,747.20 ₪)
■ גבע (4,402.34 ₪)
■ שפל (2,723.63 ₪)

הסטוריית צריכה בקוט"ש





04/06/17

תאריך הפקה:

שם דייר: חולדין
שם אתר: שער הכרמל

31/05/17

תאריך קריאה נוכחית:

01/05/17

תאריך קריאה קודמת:

לקוח/ה נכבד/ה, אנו מתכבדים להגיש את חישוב צריכת החשמל לתקופה 01/05/17 - 31/05/17:

13127994 - 1

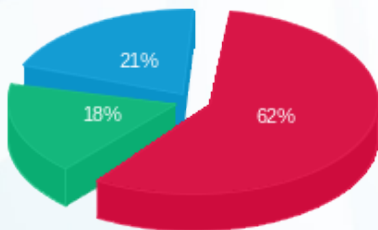
סה"כ לתשלום	מחיר לקוט"ש בא"ג	סה"כ צריכה בקוט"ש	קריאה נוכחית	קריאה קודמת	סוג צריכה	סוג תעריף
			31/05/17	01/05/17	פרטי חשבון עבור תאריכים:	
2,585.81 ₪	48.38	5,344.80	68,124.10	62,779.30	פסגה	777
743.42 ₪	40.52	1,834.70	24,584.60	22,749.90	גבע	778
868.33 ₪	33.74	2,573.60	55,504.10	52,930.50	שפל	779

סה"כ צריכה לדייר:

סה"כ לתשלום	סה"כ צריכה בקוט"ש	סה"כ צריכה שפל	סה"כ צריכה גבע	סה"כ צריכה בפסגה	שיא ביקוש
4,197.57 ₪	9,753.10	2,573.60	1,834.70	5,344.80	

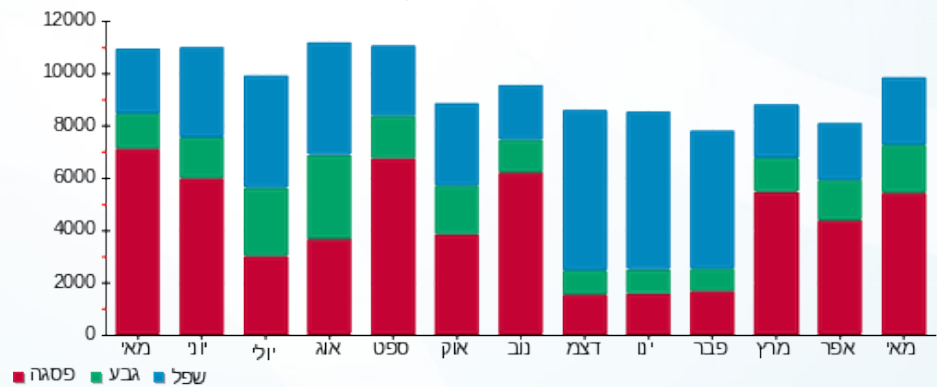
183.91 ₪	תשלום קבוע	
4,381.48 ₪	סה"כ לתשלום	לא כולל מע"מ

התפלגות חיוב בש"ח לפי תע"ז



■ פסגה (2,585.81 ₪)
■ גבע (743.42 ₪)
■ שפל (868.33 ₪)

הסטוריית צריכה בקוט"ש



04/06/17 תאריך הפקה:
 31/05/17 תאריך קריאה נוכחית:
 01/05/17 תאריך קריאה קודמת:

שם דייר: תאורת חניון תת קרקעי כללי
 שם אתר: שער הכרמל

לקוח/ה נכבד/ה, אנו מתכבדים להגיש את חישוב צריכת החשמל לתקופה 01/05/17 - 31/05/17:

תאורת חניון תת קרקעי כללי - 12 - 14154676

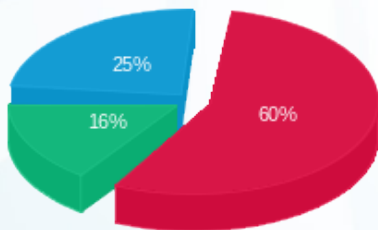
סה"כ לתשלום	מחיר לקוט"ש בא"ג	סה"כ צריכה בקוט"ש	קריאה נוכחית	קריאה קודמת	סוג צריכה	סוג תעריף
			31/05/17	01/05/17	פרטי חשבון עבור תאריכים:	
₪ 3,550.90	48.38	7,339.60	139,002.40	131,662.80	פסגה	777
₪ 936.01	40.52	2,310.00	51,135.60	48,825.60	גבע	778
₪ 1,473.76	33.74	4,368.00	125,278.00	120,910.00	שפל	779

סה"כ צריכה לדייר:

סה"כ לתשלום	סה"כ צריכה בקוט"ש	סה"כ צריכה שפל	סה"כ צריכה גבע	סה"כ צריכה בפסגה	שיא ביקוש
₪ 5,960.67	14,017.60	4,368.00	2,310.00	7,339.60	808.99

₪ 183.91	תשלום קבוע	
₪ 6,144.58	סה"כ לתשלום	לא כולל מע"מ

התפלגות חיוב בש"ח לפי תעו"ז



■ פסגה (₪ 3,550.90) 60%
 ■ גבע (₪ 936.01) 16%
 ■ שפל (₪ 1,473.76) 25%

הסטוריית צריכה בקוט"ש

