



05/06/17

תאריך הפקה:

שם דייר: בזק קומה 2
שם אתר: קניון גבעתיים

31/05/17

תאריך קריאה נוכחית:

01/05/17

תאריך קריאה קודמת:

לקוח/ה נכבד/ה, אנו מתכבדים להגיש את חישוב צריכת החשמל לתקופה 01/05/17 - 31/05/17:

בזק קומה 2 - 7 - 00015933

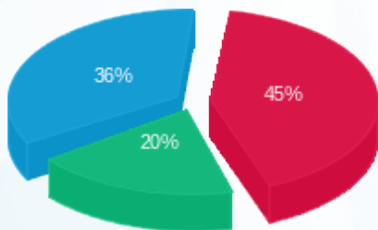
סה"כ לתשלום	מחיר לקוט"ש בא"ג	סה"כ צריכה בקוט"ש	קריאה נוכחית	קריאה קודמת	סוג צריכה	סוג תעריף
			31/05/17	01/05/17		פרטי חשבון עבור תאריכים:
₪ 524.12	48.38	1,083.34	50,824.98	49,741.64	פסגה	777
₪ 230.00	40.52	567.62	27,928.69	27,361.07	גבע	778
₪ 422.37	33.74	1,251.84	83,647.64	82,395.80	שפל	779

סה"כ צריכה לדייר:

סה"כ לתשלום	סה"כ צריכה בקוט"ש	סה"כ צריכה שפל	סה"כ צריכה גבע	סה"כ צריכה בפסגה	שיא ביקוש
₪ 1,176.49	2,902.80	1,251.84	567.62	1,083.34	141.89

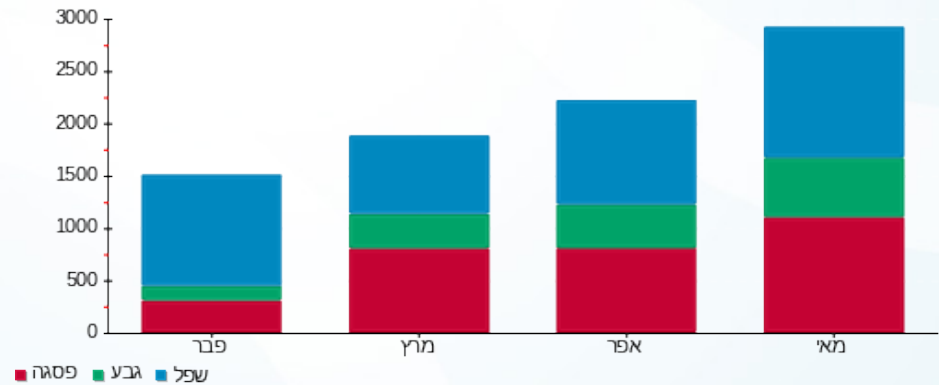
₪ 183.91	תשלום קבוע	
₪ 1,360.40	סה"כ לתשלום	לא כולל מע"מ

התפלגות חיוב בש"ח לפי תע"ז



פסגה (₪ 524.12) ■
גבע (₪ 230.00) ■
שפל (₪ 422.37) ■

הסטוריית צריכה בקוט"ש



פסגה ■ גבע ■ שפל

