



12/06/17

תאריך הפקדה:

21/05/17

תאריך קריאה נוכחית:

25/04/17

תאריך קריאה קודמת:

שם דייר: ביוסייט בע"מ
שם אתר: סאמיט 36 כרמיאל

לקוח/ה נכבד/ה, אנו מתכבדים להגיש את חישוב צריכת החשמל לתקופה 21/05/17 - 25/04/17:

14014425 - 1

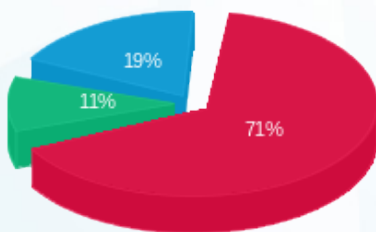
סה"כ לתשלום	מחיר לקוט"ש בא"ג	סה"כ צריכה בקוט"ש	קריאה נוכחית	קריאה קודמת	סוג צריכה	סוג תעריף
			21/05/17	25/04/17	פרטי חשבון עבור תאריכים:	
1,353.96 ₪	48.38	2,798.60	52,258.40	49,459.80	פסגה	777
202.19 ₪	40.52	499.00	18,053.30	17,554.30	גבע	778
362.54 ₪	33.74	1,074.50	56,763.80	55,689.30	שפל	779

סה"כ צריכה לדייר:

סה"כ לתשלום	סה"כ צריכה בקוט"ש	סה"כ צריכה שפל	סה"כ צריכה גבע	סה"כ צריכה בפסגה	שיא ביקוש
1,918.69 ₪	4,372.10	1,074.50	499.00	2,798.60	

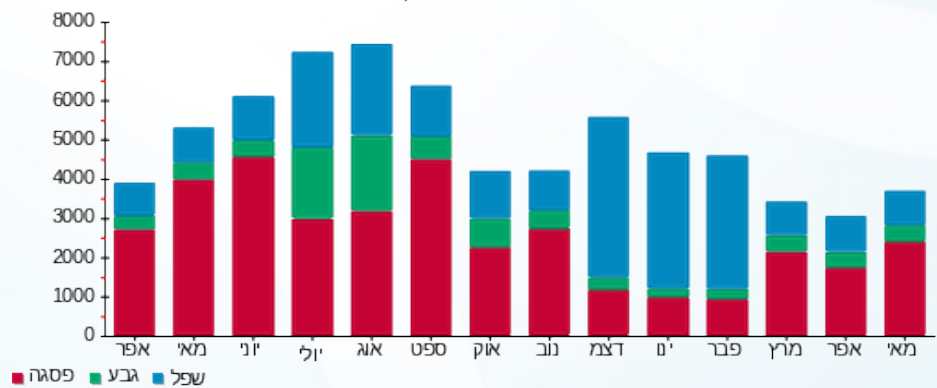
183.91 ₪	תשלום קבוע	לא כולל מע"מ
0.914	מקדם הספק	
11.23 ₪	קנס מקדם הספק	
2,113.83 ₪	סה"כ לתשלום	

התפלגות חיוב בש"ח לפי תע"ז



פסגה (1,353.96 ₪) ■
גבע (202.19 ₪) ■
שפל (362.54 ₪) ■

הסטוריית צריכה בקוט"ש



פסגה ■ גבע ■ שפל

