



18/06/17

תאריך הפקה:

שם דייר: דוקטור גב

31/05/17

תאריך קריאה נוכחית:

שם אתר: קניון רננים

01/05/17

תאריך קריאה קודמת:

לקוח/ה נכבד/ה, אנו מתכבדים להגיש את חישוב צריכת החשמל לתקופה 01/05/17 - 31/05/17:

14155697 - 3

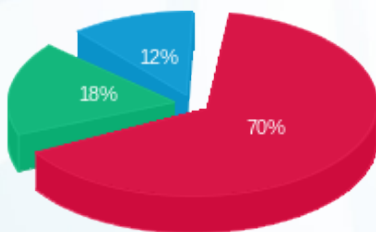
| סה"כ לתשלום | מחיר לקוט"ש בא"ג | סה"כ צריכה בקוט"ש | קריאה נוכחית | קריאה קודמת | סוג צריכה | סוג תעריף |
|-------------|------------------|-------------------|--------------|-------------|-----------|--------------------------|
| | | | 31/05/17 | 01/05/17 | | פרטי חשבון עבור תאריכים: |
| 785.59 ₪ | 48.38 | 1,623.80 | 21,449.40 | 19,825.60 | פסגה | 777 |
| 204.06 ₪ | 40.52 | 503.60 | 7,945.00 | 7,441.40 | גבע | 778 |
| 134.29 ₪ | 33.74 | 398.00 | 8,131.20 | 7,733.20 | שפל | 779 |

סה"כ צריכה לדייר:

| סה"כ לתשלום | סה"כ צריכה בקוט"ש | סה"כ צריכה שפל | סה"כ צריכה גבע | סה"כ צריכה בפסגה | שיא ביקוש |
|-------------|-------------------|----------------|----------------|------------------|-----------|
| 1,123.94 ₪ | 2,525.40 | 398.00 | 503.60 | 1,623.80 | 292.33 |

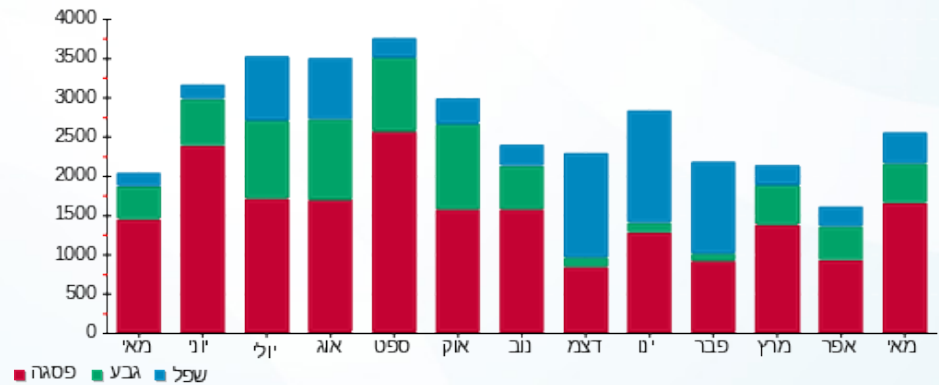
| | | |
|------------|--------------------|---------------------|
| 183.91 ₪ | תשלום קבוע | |
| 1,307.85 ₪ | סה"כ לתשלום | לא כולל מע"מ |

התפלגות חיוב בש"ח לפי תעו"ז



- פסגה (785.59 ₪) 70%
- גבע (204.06 ₪) 18%
- שפל (134.29 ₪) 12%

הסטוריית צריכה בקוט"ש



- פסגה
- גבע
- שפל

