



28/06/17

תאריך הפקה:

שם דייר: באריס פיצה 1
שם אתר: מלכת שבא אילת

21/06/17

תאריך קריאה נוכחית:

22/05/17

תאריך קריאה קודמת:

לקוח/ה נכבד/ה, אנו מתכבדים להגיש את חישוב צריכת החשמל לתקופה 21/06/17 - 22/05/17:

באריס פיצה 1 - 2 - 00015960

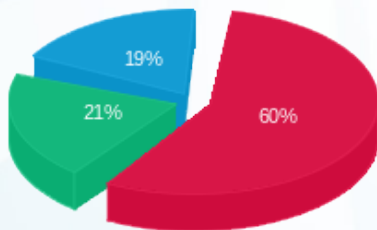
סה"כ לתשלום	מחיר לקוט"ש בא"ג	סה"כ צריכה בקוט"ש	קריאה נוכחית	קריאה קודמת	סוג צריכה	סוג תעריף
			21/06/17	22/05/17	פרטי חשבון עבור תאריכים:	
742.63 ₪	48.38	1,535.00	80,328.86	78,793.86	פסגה	777
255.55 ₪	40.52	630.69	39,585.19	38,954.50	גבע	778
230.06 ₪	33.74	681.87	86,398.15	85,716.28	שפל	779

סה"כ צריכה לדייר:

סה"כ לתשלום	סה"כ צריכה בקוט"ש	סה"כ צריכה שפל	סה"כ צריכה גבע	סה"כ צריכה בפסגה	שיא ביקוש
1,228.25 ₪	2,847.56	681.87	630.69	1,535.00	297.68

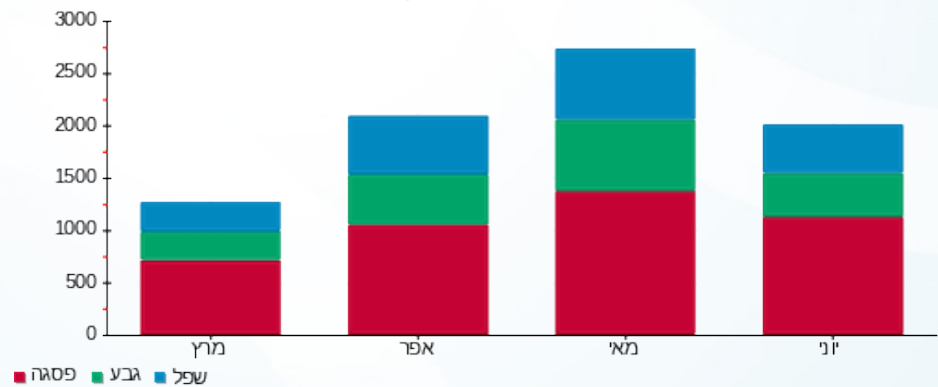
183.91 ₪	תשלום קבוע	
1,412.16 ₪	סה"כ לתשלום	לא כולל מע"מ

התפלגות חיוב בש"ח לפי תעו"ז



■ פסגה (742.63 ₪)
■ גבע (255.55 ₪)
■ שפל (230.06 ₪)

הסטוריית צריכה בקוט"ש



■ פסגה ■ גבע ■ שפל

