



02/07/17

תאריך הפקה:

שם דייר: אולם
שם אתר: אולמי אבו זיד

30/06/17

תאריך קריאה נוכחית:

01/06/17

תאריך קריאה קודמת:

לקוח/ה נכבד/ה, אנו מתכבדים להגיש את חישוב צריכת החשמל לתקופה 30/06/17 - 01/06/17:

13127935 - 1

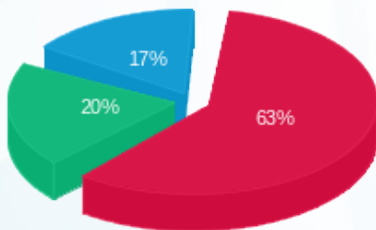
סה"כ לתשלום	מחיר לקוט"ש בא"ג	סה"כ צריכה בקוט"ש	קריאה נוכחית	קריאה קודמת	סוג צריכה	סוג תעריף
			30/06/17	01/06/17	פרטי חשבון עבור תאריכים:	
₪ 592.36	48.38	1,224.40	51,417.30	50,192.90	פסגה	777
₪ 189.19	40.52	466.90	25,008.60	24,541.70	גבע	778
₪ 155.34	33.74	460.40	43,268.40	42,808.00	שפל	779

סה"כ צריכה לדייר:

סה"כ לתשלום	סה"כ צריכה בקוט"ש	סה"כ צריכה שפל	סה"כ צריכה גבע	סה"כ צריכה בפסגה	שיא ביקוש
₪ 936.89	2,151.70	460.40	466.90	1,224.40	

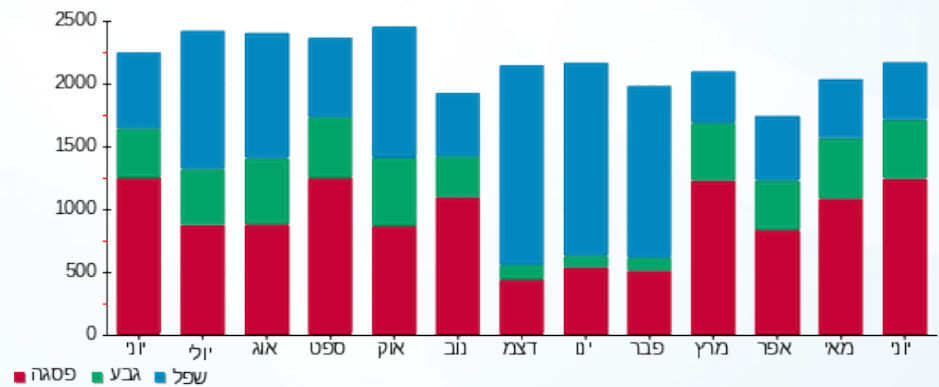
₪ 183.91	תשלום קבוע	
₪ 1,120.80	סה"כ לתשלום	לא כולל מע"מ

התפלגות חיוב בש"ח לפי תע"ז



פסגה (₪ 592.36) 63%
גבע (₪ 189.19) 20%
שפל (₪ 155.34) 17%

הסטוריית צריכה בקוט"ש



פסגה גבע שפל

