



02/07/17

תאריך הפקה:

שם דייר: פרטנר

30/06/17

תאריך קריאה נוכחית:

שם אתר: שותפות בנכסים כפר סבא

01/06/17

תאריך קריאה קודמת:

לקוח/ה נכבד/ה, אנו מתכבדים להגיש את חישוב צריכת החשמל לתקופה 01/06/17 - 30/06/17:

13080894 - 2

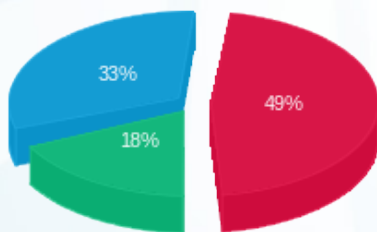
סה"כ לתשלום	מחיר לקוט"ש בא"ג	סה"כ צריכה בקוט"ש	קריאה נוכחית	קריאה קודמת	סוג צריכה	סוג תעריף
			30/06/17	01/06/17	פרטי חשבון עבור תאריכים:	
₪ 625.82	48.38	1,293.55	14,121.25	12,827.70	פסגה	777
₪ 230.38	40.52	568.55	7,592.75	7,024.20	גבע	778
₪ 413.13	33.74	1,224.45	21,654.45	20,430.00	שפל	779

סה"כ צריכה לדייר:

סה"כ לתשלום	סה"כ צריכה בקוט"ש	סה"כ צריכה שפל	סה"כ צריכה גבע	סה"כ צריכה בפסגה	שיא ביקוש
₪ 1,269.33	3,086.55	1,224.45	568.55	1,293.55	140.16

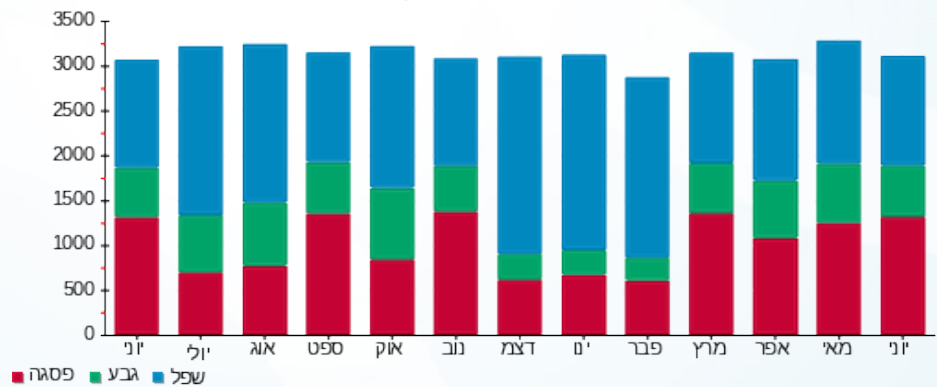
₪ 58.35	תשלום קבוע	
₪ 1,327.68	סה"כ לתשלום	לא כולל מע"מ

התפלגות חיוב בש"ח לפי תעו"ז



- פסגה (₪ 625.82)
- גבע (₪ 230.38)
- שפל (₪ 413.13)

הסטוריית צריכה בקוט"ש



- פסגה
- גבע
- שפל

