



13/07/17

תאריך הפקה:

שם דייר: א.פ.ד. מהנדסים בע"מ

25/06/17

תאריך קריאה נוכחית:

שם אתר: סאמיט 5 כרמיאל

25/05/17

תאריך קריאה קודמת:

לקוח/ה נכבד/ה, אנו מתכבדים להגיש את חישוב צריכת החשמל לתקופה 25/06/17 - 25/05/17:

14158907 - 1

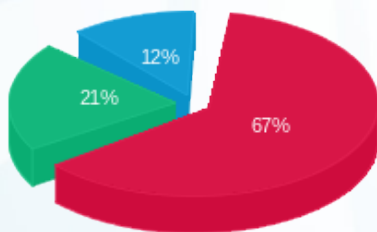
| סוג תעריף | סוג צריכה | קריאה קודמת | קריאה נוכחית | סה"כ צריכה בקוט"ש | מחיר לקוט"ש בא"ג | סה"כ לתשלום |
|-----------|-----------|-------------|--------------|--------------------------|------------------|-------------|
| | | 25/05/17 | 25/06/17 | פרטי חשבון עבור תאריכים: | | |
| 777 | פסגה | 7,274.50 | 7,735.20 | 460.70 | 48.38 | 222.89 ₪ |
| 778 | גבע | 2,808.50 | 2,980.50 | 172.00 | 40.52 | 69.69 ₪ |
| 779 | שפל | 4,939.60 | 5,058.40 | 118.80 | 33.74 | 40.08 ₪ |

סה"כ צריכה לדייר:

| שיא ביקוש | סה"כ צריכה בפסגה | סה"כ צריכה גבע | סה"כ צריכה שפל | סה"כ צריכה בקוט"ש | סה"כ לתשלום |
|-----------|------------------|----------------|----------------|-------------------|-------------|
| | 460.70 | 172.00 | 118.80 | 751.50 | 332.66 ₪ |

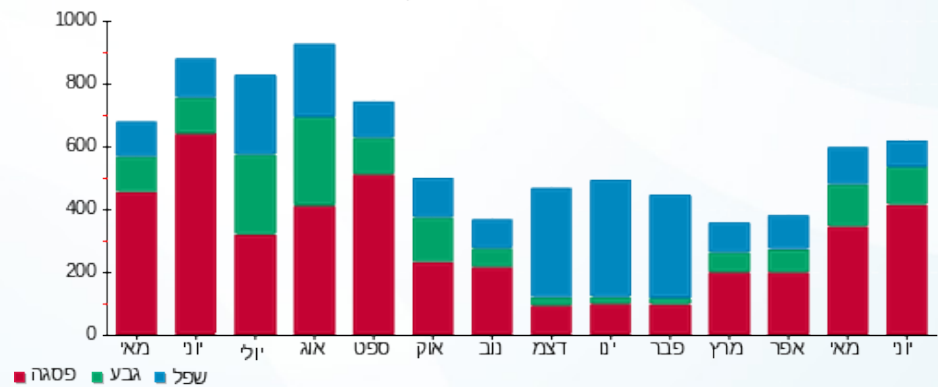
| | | |
|----------|-------------|--------------|
| 30.00 ₪ | תשלום קבוע | |
| 362.66 ₪ | סה"כ לתשלום | לא כולל מע"מ |

התפלגות חיוב בש"ח לפי תעו"ז



פסגה (222.89 ₪) 67%
 גבע (69.69 ₪) 21%
 שפל (40.08 ₪) 12%

הסטוריית צריכה בקוט"ש



13/07/17

תאריך הפקה:

שם דייר: א.פ.ד מהנדסים בע"מ 2

25/06/17

תאריך קריאה נוכחית:

שם אתר: סאמיט 5 כרמיאל

25/05/17

תאריך קריאה קודמת:

לקוח/ה נכבד/ה, אנו מתכבדים להגיש את חישוב צריכת החשמל לתקופה 25/06/17 - 25/05/17:

דארה מאדי - 1 - 14158905

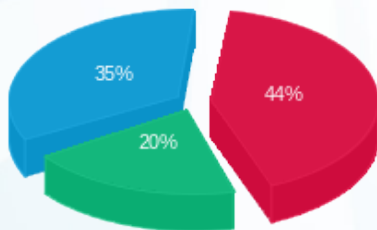
| סה"כ לתשלום | מחיר לקוט"ש בא"ג | סה"כ צריכה בקוט"ש | קריאה נוכחית | קריאה קודמת | סוג צריכה | סוג תעריף |
|-------------|------------------|-------------------|--------------|-------------|--------------------------|-----------|
| | | | 25/06/17 | 25/05/17 | פרטי חשבון עבור תאריכים: | |
| ₪ 2.37 | 48.38 | 4.90 | 5,327.90 | 5,323.00 | פסגה | 777 |
| ₪ 1.09 | 40.52 | 2.70 | 1,057.70 | 1,055.00 | גבע | 778 |
| ₪ 1.89 | 33.74 | 5.60 | 2,511.70 | 2,506.10 | שפל | 779 |

סה"כ צריכה לדייר:

| סה"כ לתשלום | סה"כ צריכה בקוט"ש | סה"כ צריכה שפל | סה"כ צריכה גבע | סה"כ צריכה בפסגה | שיא ביקוש |
|-------------|-------------------|----------------|----------------|------------------|-----------|
| ₪ 5.35 | 13.20 | 5.60 | 2.70 | 4.90 | |

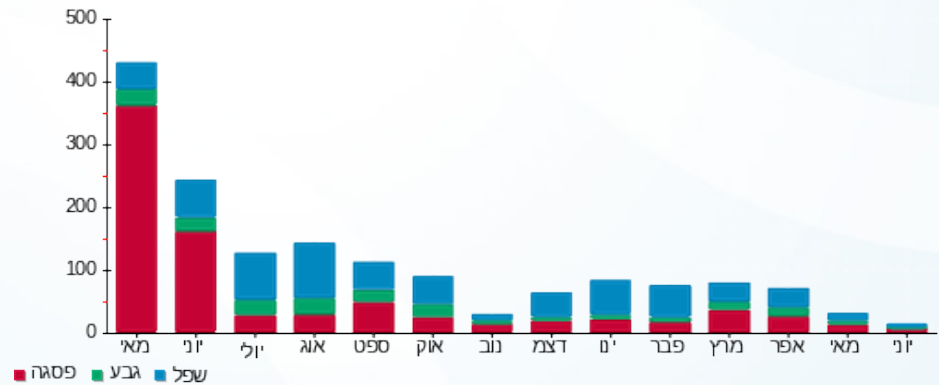
| | | |
|---------|--------------------|---------------------|
| ₪ 30.00 | תשלום קבוע | |
| ₪ 35.35 | סה"כ לתשלום | לא כולל מע"מ |

התפלגות חיוב בש"ח לפי תע"ז



פסגה (₪ 2.37) ■
 גבע (₪ 1.09) ■
 שפל (₪ 1.89) ■

הסטוריית צריכה בקוט"ש



13/07/17 תאריך הפקה:
 25/06/17 תאריך קריאה נוכחית:
 25/05/17 תאריך קריאה קודמת:

שם דייר: ביידך עולם של כח אדם בע"מ
 שם אתר: סאמיט 5 כרמיאל

לקוח/ה נכבד/ה, אנו מתכבדים להגיש את חישוב צריכת החשמל לתקופה 25/06/17 - 25/05/17:

14014428 - 1

| סה"כ לתשלום | מחיר לקוט"ש בא"ג | סה"כ צריכה בקוט"ש | קריאה נוכחית | קריאה קודמת | סוג צריכה | סוג תעריף |
|-------------|------------------|-------------------|--------------|-------------|--------------------------|-----------|
| | | | 25/06/17 | 25/05/17 | פרטי חשבון עבור תאריכים: | |
| 0.00 ₪ | 48.38 | 0.00 | 0.00 | 0.00 | פסגה | 777 |
| 0.00 ₪ | 40.52 | 0.00 | 0.00 | 0.00 | גבע | 778 |
| 0.00 ₪ | 33.74 | 0.00 | 0.00 | 0.00 | שפל | 779 |

סה"כ צריכה לדייר:

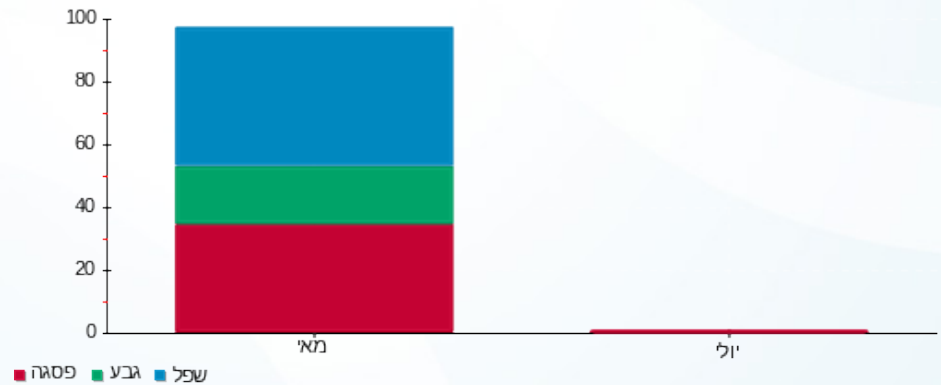
| סה"כ לתשלום | סה"כ צריכה בקוט"ש | סה"כ צריכה שפל | סה"כ צריכה גבע | סה"כ צריכה בפסגה | שיא ביקוש |
|-------------|-------------------|----------------|----------------|------------------|-----------|
| 0.00 ₪ | 0.00 | 0.00 | 0.00 | 0.00 | |

| | | |
|---------|--------------------|---------------------|
| 30.00 ₪ | תשלום קבוע | |
| 30.00 ₪ | סה"כ לתשלום | לא כולל מע"מ |

התפלגות חיוב בש"ח לפי תעו"ז

- פסגה (0.00 ₪)
- גבע (0.00 ₪)
- שפל (0.00 ₪)

הסטוריית צריכה בקוט"ש





13/07/17

תאריך הפקה:

שם דייר: גירפה משלוחים
שם אתר: סאמיט 5 כרמיאל

25/06/17

תאריך קריאה נוכחית:

25/05/17

תאריך קריאה קודמת:

לקוח/ה נכבד/ה, אנו מתכבדים להגיש את חישוב צריכת החשמל לתקופה 25/06/17 - 25/05/17:

גירפה משלוחים - 1 - 13127942

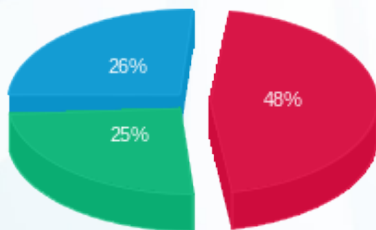
| סה"כ לתשלום | מחיר לקוט"ש בא"ג | סה"כ צריכה בקוט"ש | קריאה נוכחית | קריאה קודמת | סוג צריכה | סוג תעריף |
|-------------|------------------|-------------------|--------------|-------------|--------------------------|-----------|
| | | | 25/06/17 | 25/05/17 | פרטי חשבון עבור תאריכים: | |
| ₪ 32.12 | 48.38 | 66.40 | 1,147.40 | 1,081.00 | פסגה | 777 |
| ₪ 16.86 | 40.52 | 41.60 | 514.10 | 472.50 | גבע | 778 |
| ₪ 17.58 | 33.74 | 52.10 | 997.50 | 945.40 | שפל | 779 |

סה"כ צריכה לדייר:

| סה"כ לתשלום | סה"כ צריכה בקוט"ש | סה"כ צריכה שפל | סה"כ צריכה גבע | סה"כ צריכה בפסגה | שיא ביקוש |
|-------------|-------------------|----------------|----------------|------------------|-----------|
| ₪ 66.56 | 160.10 | 52.10 | 41.60 | 66.40 | |

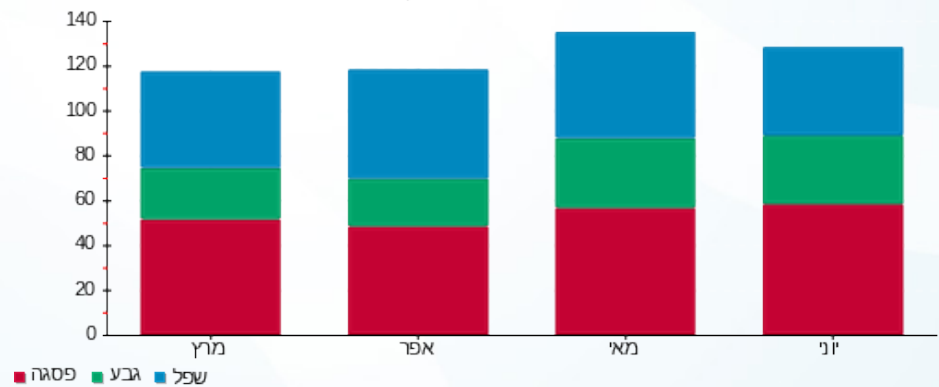
| | | |
|---------|--------------------|---------------------|
| ₪ 30.00 | תשלום קבוע | |
| ₪ 96.56 | סה"כ לתשלום | לא כולל מע"מ |

התפלגות חיוב בש"ח לפי תעו"ז



- פסגה (₪ 32.12)
- גבע (₪ 16.86)
- שפל (₪ 17.58)

הסטוריית צריכה בקוט"ש



13/07/17 תאריך הפקה:
 25/06/17 תאריך קריאה נוכחית:
 25/05/17 תאריך קריאה קודמת:

שם דייר: דאהר מאדי
 שם אתר: סאמיט 5 כרמיאל

לקוח/ה נכבד/ה, אנו מתכבדים להגיש את חישוב צריכת החשמל לתקופה 25/06/17 - 25/05/17:

דאהר מאדי - 1 - 14158976

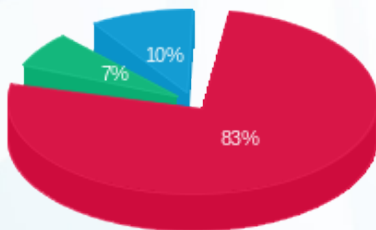
| סה"כ לתשלום | מחיר לקוט"ש בא"ג | סה"כ צריכה בקוט"ש | קריאה נוכחית | קריאה קודמת | סוג צריכה | סוג תעריף |
|-------------|------------------|-------------------|--------------|-------------|--------------------------|-----------|
| | | | 25/06/17 | 25/05/17 | פרטי חשבון עבור תאריכים: | |
| ₪ 419.79 | 48.38 | 867.70 | 13,929.00 | 13,061.30 | פסגה | 777 |
| ₪ 34.40 | 40.52 | 84.90 | 2,881.90 | 2,797.00 | גבע | 778 |
| ₪ 49.94 | 33.74 | 148.00 | 7,372.00 | 7,224.00 | שפל | 779 |

סה"כ צריכה לדייר:

| סה"כ לתשלום | סה"כ צריכה בקוט"ש | סה"כ צריכה שפל | סה"כ צריכה גבע | סה"כ צריכה בפסגה | שיא ביקוש |
|-------------|-------------------|----------------|----------------|------------------|-----------|
| ₪ 504.13 | 1,100.60 | 148.00 | 84.90 | 867.70 | |

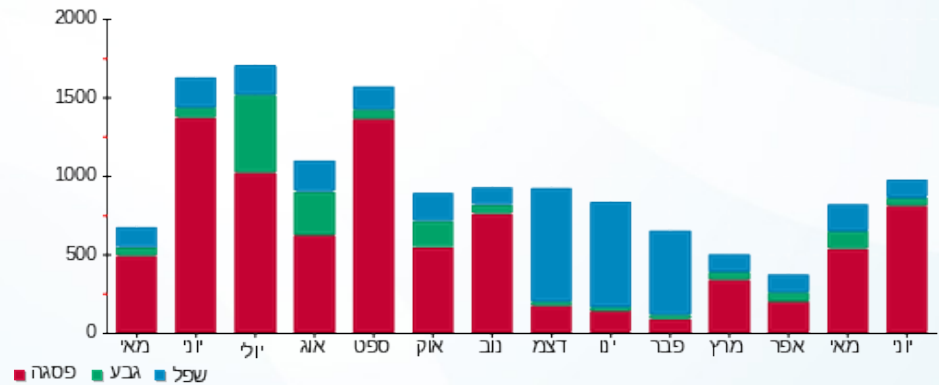
| | | |
|----------|--------------------|---------------------|
| ₪ 58.35 | תשלום קבוע | |
| ₪ 562.48 | סה"כ לתשלום | לא כולל מע"מ |

התפלגות חיוב בש"ח לפי תעו"ז



פסגה (₪ 419.79) 83%
 גבע (₪ 34.40) 7%
 שפל (₪ 49.94) 10%

הסטוריית צריכה בקוט"ש





13/07/17

תאריך הפקה:

שם דייר: המסיע אתי
שם אתר: סאמיט 5 כרמיאל

25/06/17

תאריך קריאה נוכחית:

25/05/17

תאריך קריאה קודמת:

לקוח/ה נכבד/ה, אנו מתכבדים להגיש את חישוב צריכת החשמל לתקופה 25/06/17 - 25/05/17:

המסיע אתי - 1 - 13127951

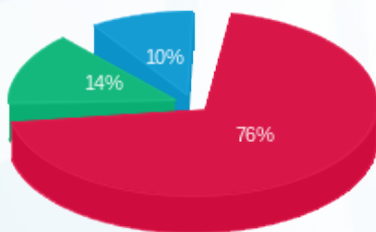
| סה"כ לתשלום | מחיר לקוט"ש בא"ג | סה"כ צריכה בקוט"ש | קריאה נוכחית | קריאה קודמת | סוג צריכה | סוג תעריף |
|-------------|------------------|-------------------|--------------|-------------|--------------------------|-----------|
| | | | 25/06/17 | 25/05/17 | פרטי חשבון עבור תאריכים: | |
| 189.84 ₪ | 48.38 | 392.40 | 5,771.10 | 5,378.70 | פסגה | 777 |
| 34.85 ₪ | 40.52 | 86.00 | 1,452.00 | 1,366.00 | גבע | 778 |
| 25.04 ₪ | 33.74 | 74.20 | 2,207.50 | 2,133.30 | שפל | 779 |

סה"כ צריכה לדייר:

| סה"כ לתשלום | סה"כ צריכה בקוט"ש | סה"כ צריכה שפל | סה"כ צריכה גבע | סה"כ צריכה בפסגה | שיא ביקוש |
|-------------|-------------------|----------------|----------------|------------------|-----------|
| 249.73 ₪ | 552.60 | 74.20 | 86.00 | 392.40 | |

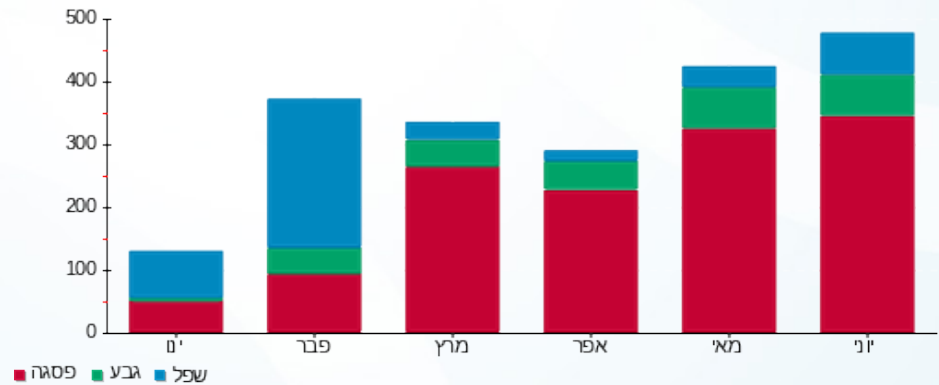
| | | |
|----------|--------------------|---------------------|
| 30.00 ₪ | תשלום קבוע | |
| 279.73 ₪ | סה"כ לתשלום | לא כולל מע"מ |

התפלגות חיוב בש"ח לפי תעו"ז



פסגה (189.84 ₪) 76%
גבע (34.85 ₪) 14%
שפל (25.04 ₪) 10%

הסטוריית צריכה בקוט"ש



פסגה גבע שפל





13/07/17

תאריך הפקה:

שם דייר: הנוקר ביטחון בע"מ

25/06/17

תאריך קריאה נוכחית:

שם אתר: סאמיט 5 כרמיאל

25/05/17

תאריך קריאה קודמת:

לקוח/ה נכבד/ה, אנו מתכבדים להגיש את חישוב צריכת החשמל לתקופה 25/06/17 - 25/05/17:

14152630 - 1

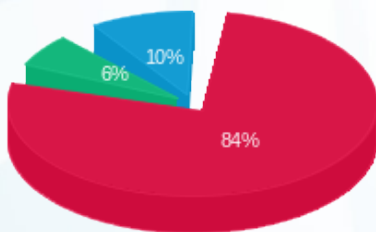
| סה"כ לתשלום | מחיר לקוט"ש בא"ג | סה"כ צריכה בקוט"ש | קריאה נוכחית | קריאה קודמת | סוג צריכה | סוג תעריף |
|-------------|------------------|-------------------|--------------|-------------|--------------------------|-----------|
| | | | 25/06/17 | 25/05/17 | פרטי חשבון עבור תאריכים: | |
| 186.12 ₪ | 48.38 | 384.70 | 6,028.90 | 5,644.20 | פסגה | 777 |
| 13.74 ₪ | 40.52 | 33.90 | 1,272.20 | 1,238.30 | גבע | 778 |
| 22.07 ₪ | 33.74 | 65.40 | 3,592.20 | 3,526.80 | שפל | 779 |

סה"כ צריכה לדייר:

| סה"כ לתשלום | סה"כ צריכה בקוט"ש | סה"כ צריכה שפל | סה"כ צריכה גבע | סה"כ צריכה בפסגה | שיא ביקוש |
|-------------|-------------------|----------------|----------------|------------------|-----------|
| 221.92 ₪ | 484.00 | 65.40 | 33.90 | 384.70 | |

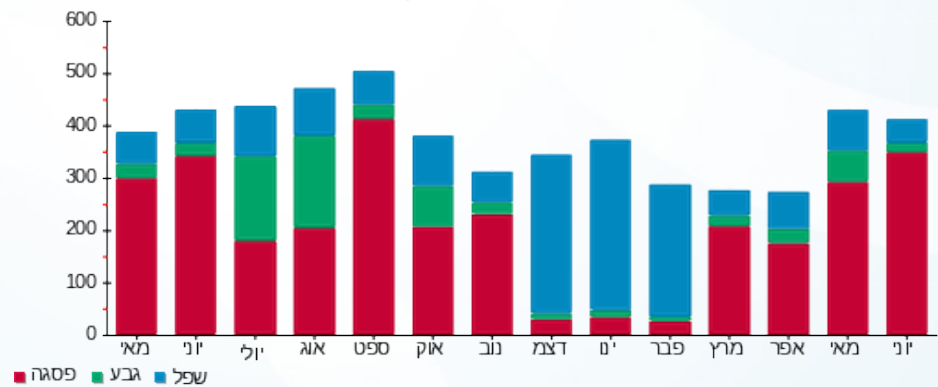
| | | |
|----------|--------------------|---------------------|
| 30.00 ₪ | תשלום קבוע | |
| 251.92 ₪ | סה"כ לתשלום | לא כולל מע"מ |

התפלגות חיוב בש"ח לפי תעו"ז



- פסגה (186.12 ₪)
- גבע (13.74 ₪)
- שפל (22.07 ₪)

הסטוריית צריכה בקוט"ש



13/07/17 תאריך הפקה:
 25/06/17 תאריך קריאה נוכחית:
 25/05/17 תאריך קריאה קודמת:

שם דייר: חברת אינפינטי
 שם אתר: סאמיט 5 כרמיאל

לקוח/ה נכבד/ה, אנו מתכבדים להגיש את חישוב צריכת החשמל לתקופה 25/06/17 - 25/05/17:

חברת אינפינטי - 1 - 13127945

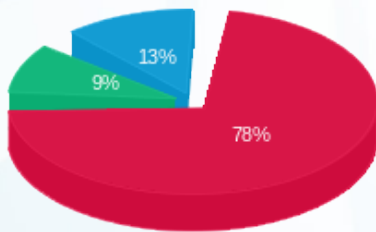
| סה"כ לתשלום | מחיר לקוט"ש בא"ג | סה"כ צריכה בקוט"ש | קריאה נוכחית | קריאה קודמת | סוג צריכה | סוג תעריף |
|-------------|------------------|-------------------|--------------|-------------|--------------------------|-----------|
| | | | 25/06/17 | 25/05/17 | פרטי חשבון עבור תאריכים: | |
| 191.78 ₪ | 48.38 | 396.40 | 5,596.86 | 5,200.46 | פסגה | 777 |
| 23.38 ₪ | 40.52 | 57.70 | 2,009.96 | 1,952.26 | גבע | 778 |
| 31.01 ₪ | 33.74 | 91.90 | 5,259.76 | 5,167.86 | שפל | 779 |

סה"כ צריכה לדייר:

| סה"כ לתשלום | סה"כ צריכה בקוט"ש | סה"כ צריכה שפל | סה"כ צריכה גבע | סה"כ צריכה בפסגה | שיא ביקוש |
|-------------|-------------------|----------------|----------------|------------------|-----------|
| 246.17 ₪ | 546.00 | 91.90 | 57.70 | 396.40 | |

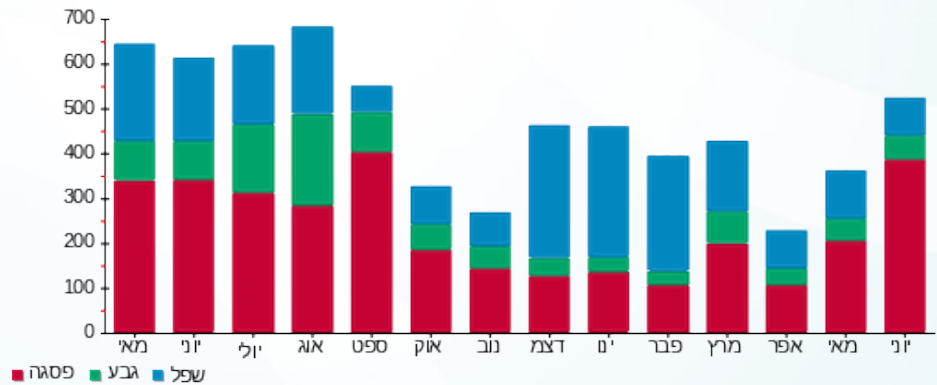
| | | |
|----------|--------------------|---------------------|
| 30.00 ₪ | תשלום קבוע | |
| 276.17 ₪ | סה"כ לתשלום | לא כולל מע"מ |

התפלגות חיוב בש"ח לפי תעו"ז



■ פסגה (191.78 ₪)
 ■ גבע (23.38 ₪)
 ■ שפל (31.01 ₪)

הסטוריית צריכה בקוט"ש



13/07/17 תאריך הפקה:
 25/06/17 תאריך קריאה נוכחית:
 25/05/17 תאריך קריאה קודמת:

שם דייר: טמצין נטליה
 שם אתר: סאמיט 5 כרמיאל

לקוח/ה נכבד/ה, אנו מתכבדים להגיש את חישוב צריכת החשמל לתקופה 25/06/17 - 25/05/17:

14014369 - 1

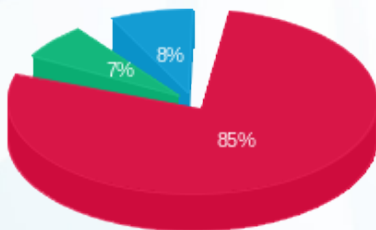
| סוג תעריף | סוג צריכה | קריאה קודמת | קריאה נוכחית | סה"כ צריכה בקוט"ש | מחיר לקוט"ש בא"ג | סה"כ לתשלום |
|-----------|-----------|-------------|--------------|-------------------|------------------|-------------|
| | | 25/05/17 | 25/06/17 | | | |
| 777 | פסגה | 5,941.50 | 6,351.00 | 409.50 | 48.38 | 198.12 ₪ |
| 778 | גבע | 1,556.90 | 1,595.70 | 38.80 | 40.52 | 15.72 ₪ |
| 779 | שפל | 2,604.50 | 2,660.50 | 56.00 | 33.74 | 18.89 ₪ |

סה"כ צריכה לדייר:

| שיא ביקוש | סה"כ צריכה בפסגה | סה"כ צריכה גבע | סה"כ צריכה שפל | סה"כ צריכה בקוט"ש | סה"כ לתשלום |
|-----------|------------------|----------------|----------------|-------------------|-------------|
| | 409.50 | 38.80 | 56.00 | 504.30 | 232.73 ₪ |

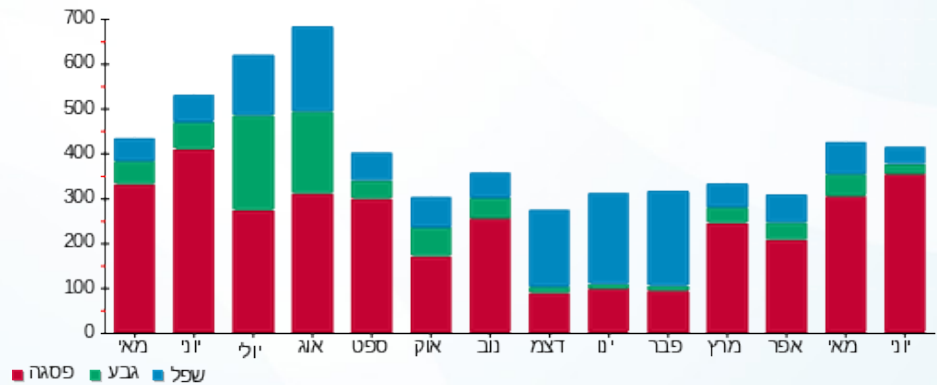
| | | |
|----------|--------------------|---------------------|
| 30.00 ₪ | תשלום קבוע | |
| 262.73 ₪ | סה"כ לתשלום | לא כולל מע"מ |

התפלגות חיוב בש"ח לפי תעו"ז



פסגה (198.12 ₪) 85%
 גבע (15.72 ₪) 7%
 שפל (18.89 ₪) 8%

הסטוריית צריכה בקוט"ש



13/07/17 תאריך הפקה:
 25/06/17 תאריך קריאה נוכחית:
 25/05/17 תאריך קריאה קודמת:

שם דייר: מ.מ.מ. אלמה דיזין בע"מ
 שם אתר: סאמיט 5 כרמיאל
 תאריך כניסה: 06/06/17

לקוח/ה נכבד/ה, אנו מתכבדים להגיש את חישוב צריכת החשמל לתקופה 06/06/17 - 25/06/17:

מ.מ.מ. אלמה דיזין בע"מ - 1 - 14014452

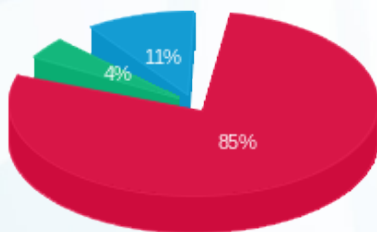
| סה"כ לתשלום | מחיר לקוט"ש בא"ג | סה"כ צריכה בקוט"ש | קריאה נוכחית | קריאה קודמת | סוג צריכה | סוג תעריף |
|-------------|------------------|-------------------|--------------|-------------|--------------------------|-----------|
| | | | 25/06/17 | 06/06/17 | פרטי חשבון עבור תאריכים: | |
| ₪ 52.11 | 48.38 | 107.70 | 111.30 | 3.60 | פסגה | 777 |
| ₪ 2.51 | 40.52 | 6.20 | 6.20 | 0.00 | גבע | 778 |
| ₪ 6.41 | 33.74 | 19.00 | 19.00 | 0.00 | שפל | 779 |

סה"כ צריכה לדייר:

| סה"כ לתשלום | סה"כ צריכה בקוט"ש | סה"כ צריכה שפל | סה"כ צריכה גבע | סה"כ צריכה בפסגה | שיא ביקוש |
|-------------|-------------------|----------------|----------------|------------------|-----------|
| ₪ 61.03 | 132.90 | 19.00 | 6.20 | 107.70 | |

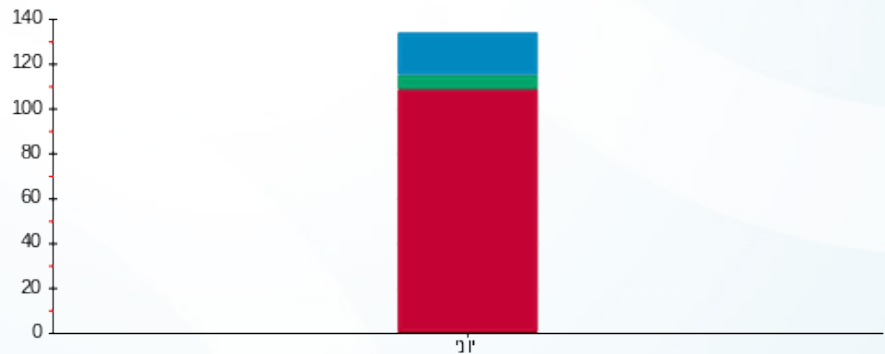
| | | |
|---------|--------------------|---------------------|
| ₪ 30.00 | תשלום קבוע | |
| ₪ 91.03 | סה"כ לתשלום | לא כולל מע"מ |

התפלגות חיוב בש"ח לפי תעו"ז



פסגה (₪ 52.11)
 גבע (₪ 2.51)
 שפל (₪ 6.41)

הסטוריית צריכה בקוט"ש



פסגה גבע שפל



13/07/17 תאריך הפקה:
 25/06/17 תאריך קריאה נכחית:
 25/05/17 תאריך קריאה קודמת:

שם דייר: מוחמד שעבאן
 שם אתר: סאמיט 5 כרמיאל

לקוח/ה נכבד/ה, אנו מתכבדים להגיש את חישוב צריכת החשמל לתקופה 25/06/17 - 25/05/17:

מוחמד שעבאן - 1 - 13127944

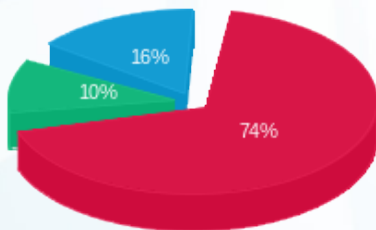
| סה"כ לתשלום | מחיר לקוט"ש בא"ג | סה"כ צריכה בקוט"ש | קריאה נכחית | קריאה קודמת | סוג צריכה | סוג תעריף |
|-------------|------------------|-------------------|-------------|-------------|--------------------------|-----------|
| | | | 25/06/17 | 25/05/17 | פרטי חשבון עבור תאריכים: | |
| 107.94 ₪ | 48.38 | 223.10 | 713.90 | 490.80 | פסגה | 777 |
| 15.24 ₪ | 40.52 | 37.60 | 224.10 | 186.50 | גבע | 778 |
| 23.21 ₪ | 33.74 | 68.80 | 806.90 | 738.10 | שפל | 779 |

סה"כ צריכה לדייר:

| סה"כ לתשלום | סה"כ צריכה בקוט"ש | סה"כ צריכה שפל | סה"כ צריכה גבע | סה"כ צריכה בפסגה | שיא ביקוש |
|-------------|-------------------|----------------|----------------|------------------|-----------|
| 146.38 ₪ | 329.50 | 68.80 | 37.60 | 223.10 | |

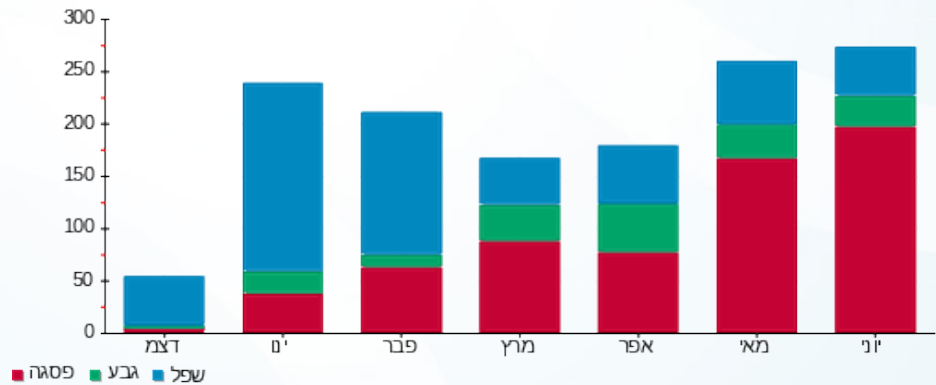
| | | |
|----------|--------------------|---------------------|
| 30.00 ₪ | תשלום קבוע | |
| 176.38 ₪ | סה"כ לתשלום | לא כולל מע"מ |

התפלגות חיוב בש"ח לפי תעו"ז



פסגה (107.94 ₪) 74%
 גבע (15.24 ₪) 10%
 שפל (23.21 ₪) 16%

הסטוריית צריכה בקוט"ש



13/07/17 תאריך הפקה:
 25/06/17 תאריך קריאה נוכחית:
 25/05/17 תאריך קריאה קודמת:

שם דייר: מישל טועמה
 שם אתר: סאמיט 5 כרמיאל

לקוח/ה נכבד/ה, אנו מתכבדים להגיש את חישוב צריכת החשמל לתקופה 25/06/17 - 25/05/17:

מישל טועמה - 1 - 13127954

| סה"כ לתשלום | מחיר לקוט"ש בא"ג | סה"כ צריכה בקוט"ש | קריאה נוכחית | קריאה קודמת | סוג צריכה | סוג תעריף |
|-------------|------------------|-------------------|--------------|-------------|--------------------------|-----------|
| | | | 25/06/17 | 25/05/17 | פרטי חשבון עבור תאריכים: | |
| ₪ 0.00 | 48.38 | 0.00 | 2,653.40 | 2,653.40 | פסגה | 777 |
| ₪ 0.00 | 40.52 | 0.00 | 815.20 | 815.20 | גבע | 778 |
| ₪ 0.00 | 33.74 | 0.00 | 1,771.90 | 1,771.90 | שפל | 779 |

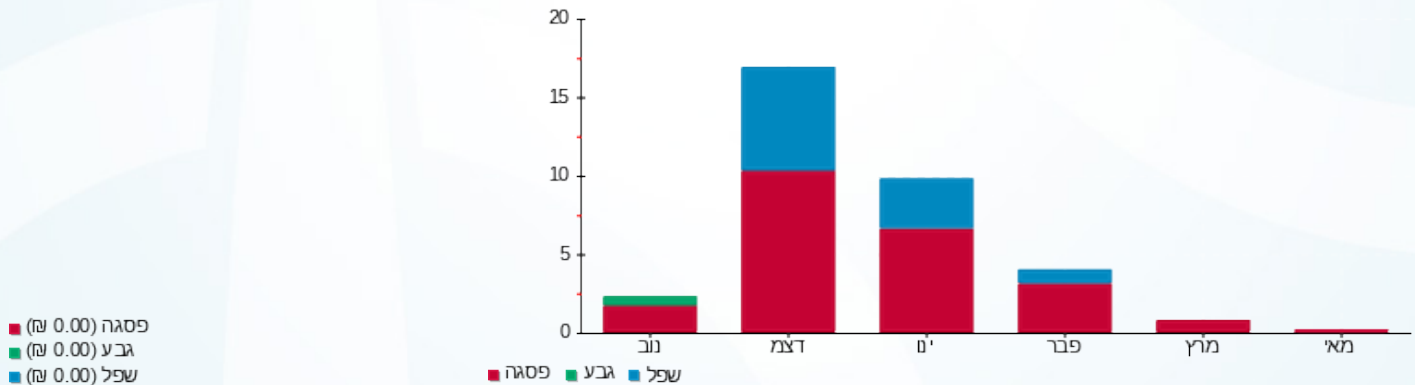
סה"כ צריכה לדייר:

| סה"כ לתשלום | סה"כ צריכה בקוט"ש | סה"כ צריכה שפל | סה"כ צריכה גבע | סה"כ צריכה בפסגה | שיא ביקוש |
|-------------|-------------------|----------------|----------------|------------------|-----------|
| ₪ 0.00 | 0.00 | 0.00 | 0.00 | 0.00 | |

| | | |
|---------|--------------------|---------------------|
| ₪ 30.00 | תשלום קבוע | |
| ₪ 30.00 | סה"כ לתשלום | לא כולל מע"מ |

התפלגות חיוב בש"ח לפי תעו"ז

הסטוריית צריכה בקוט"ש



13/07/17

תאריך הפקה:

שם דייר: נ.פ. דה דורס בע"מ
שם אתר: סאמיט 5 כרמיאל

25/06/17

תאריך קריאה נוכחית:

25/05/17

תאריך קריאה קודמת:

לקוח/ה נכבד/ה, אנו מתכבדים להגיש את חישוב צריכת החשמל לתקופה 25/06/17 - 25/05/17:

נ.פ. דה דורס בע"מ - 1 - 13127957

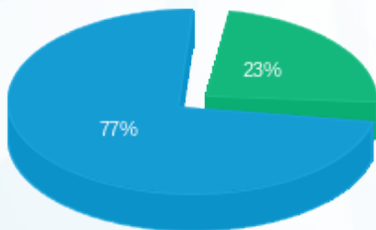
| סוג תעריף | סוג צריכה | קריאה קודמת | קריאה נוכחית | סה"כ צריכה בקוט"ש | מחיר לקוט"ש בא"ג | סה"כ לתשלום |
|--------------------------|-----------|-------------|--------------|-------------------|------------------|-------------|
| פרטי חשבון עבור תאריכים: | | | | | | |
| 777 | פסגה | 25/05/17 | 25/06/17 | 0.00 | 48.38 | 0.00 ₪ |
| 778 | גבע | 11,418.40 | 11,515.70 | 97.30 | 40.52 | 39.43 ₪ |
| 779 | שפל | 18,661.60 | 19,043.40 | 381.80 | 33.74 | 128.82 ₪ |

סה"כ צריכה לדייר:

| שיא ביקוש | סה"כ צריכה בפסגה | סה"כ צריכה גבע | סה"כ צריכה שפל | סה"כ צריכה בקוט"ש | סה"כ לתשלום |
|-----------|------------------|----------------|----------------|-------------------|-------------|
| | 0.00 | 97.30 | 381.80 | 479.10 | 168.25 ₪ |

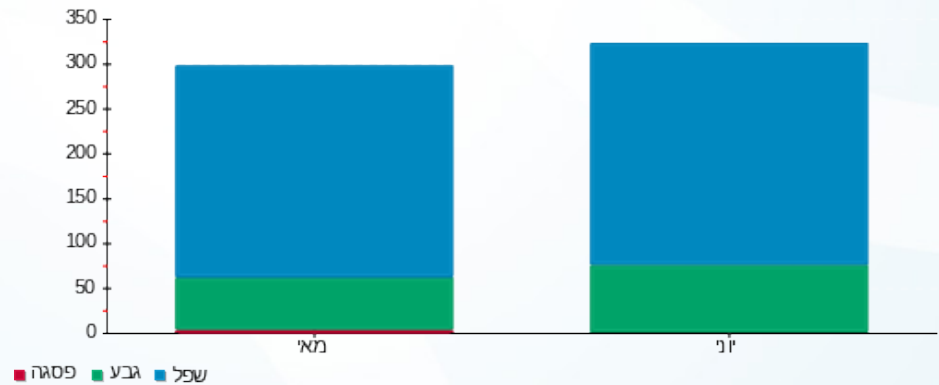
| | | |
|----------|-------------|--------------|
| 30.00 ₪ | תשלום קבוע | |
| 198.25 ₪ | סה"כ לתשלום | לא כולל מע"מ |

התפלגות חיוב בש"ח לפי תעו"ז



- פסגה (0.00 ₪)
- גבע (39.43 ₪)
- שפל (128.82 ₪)

הסטוריית צריכה בקוט"ש



13/07/17

תאריך הפקה:

שם דייר: סרחן
שם אתר: סאמיט 5 כרמיאל

25/06/17

תאריך קריאה נוכחית:

25/05/17

תאריך קריאה קודמת:

לקוח/ה נכבד/ה, אנו מתכבדים להגיש את חישוב צריכת החשמל לתקופה 25/06/17 - 25/05/17:

סרחן - 1 - 14014438

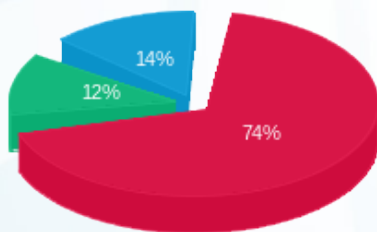
| סה"כ לתשלום | מחיר לקוט"ש בא"ג | סה"כ צריכה בקוט"ש | קריאה נוכחית | קריאה קודמת | סוג צריכה | סוג תעריף |
|-------------|------------------|-------------------|--------------|-------------|--------------------------|-----------|
| | | | 25/06/17 | 25/05/17 | פרטי חשבון עבור תאריכים: | |
| 237.26 ₪ | 48.38 | 490.40 | 2,681.60 | 2,191.20 | פסגה | 777 |
| 38.70 ₪ | 40.52 | 95.50 | 592.40 | 496.90 | גבע | 778 |
| 46.12 ₪ | 33.74 | 136.70 | 2,763.00 | 2,626.30 | שפל | 779 |

סה"כ צריכה לדייר:

| סה"כ לתשלום | סה"כ צריכה בקוט"ש | סה"כ צריכה שפל | סה"כ צריכה גבע | סה"כ צריכה בפסגה | שיא ביקוש |
|-------------|-------------------|----------------|----------------|------------------|-----------|
| 322.07 ₪ | 722.60 | 136.70 | 95.50 | 490.40 | |

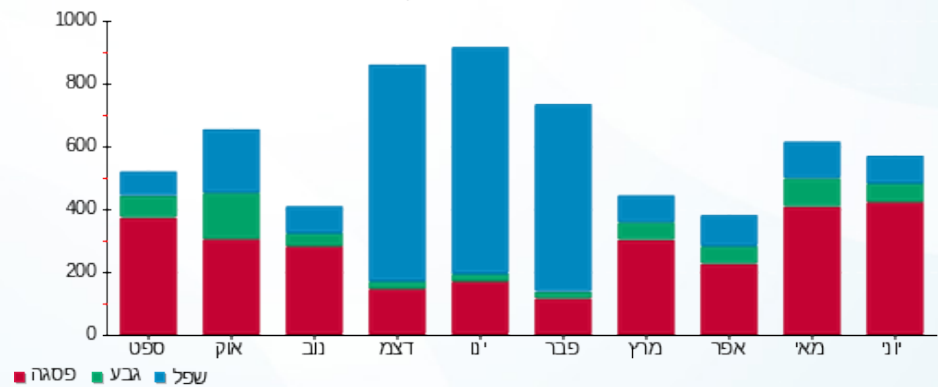
| | | |
|----------|--------------------|---------------------|
| 30.00 ₪ | תשלום קבוע | |
| 352.07 ₪ | סה"כ לתשלום | לא כולל מע"מ |

התפלגות חיוב בש"ח לפי תעו"ז



- פסגה (237.26 ₪)
- גבע (38.70 ₪)
- שפל (46.12 ₪)

הסטוריית צריכה בקוט"ש





13/07/17

תאריך הפקדה:

שם דייר: עו"ד ג'מאל פאטום

25/06/17

תאריך קריאה נוכחית:

שם אתר: סאמיט 5 כרמיאל

25/05/17

תאריך קריאה קודמת:

לקוח/ה נכבד/ה, אנו מתכבדים להגיש את חישוב צריכת החשמל לתקופה 25/06/17 - 25/05/17:

13127946 - 1

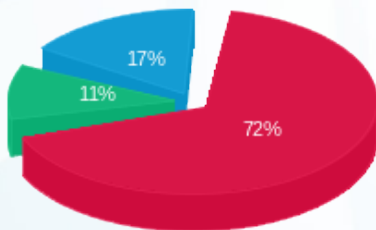
| סוג תעריף | סוג צריכה | קריאה קודמת | קריאה נוכחית | סה"כ צריכה בקוט"ש | מחיר לקוט"ש בא"ג | סה"כ לתשלום |
|--------------------------|-----------|-------------|--------------|-------------------|------------------|-------------|
| פרטי חשבון עבור תאריכים: | | | | | | |
| 777 | פסגה | 25/05/17 | 25/06/17 | 184.70 | 48.38 | 89.36 ₪ |
| 778 | גבע | 867.40 | 899.60 | 32.20 | 40.52 | 13.05 ₪ |
| 779 | שפל | 3,526.40 | 3,588.20 | 61.80 | 33.74 | 20.85 ₪ |

סה"כ צריכה לדייר:

| שיא ביקוש | סה"כ צריכה בפסגה | סה"כ צריכה גבע | סה"כ צריכה שפל | סה"כ צריכה בקוט"ש | סה"כ לתשלום |
|-----------|------------------|----------------|----------------|-------------------|-------------|
| | 184.70 | 32.20 | 61.80 | 278.70 | 123.26 ₪ |

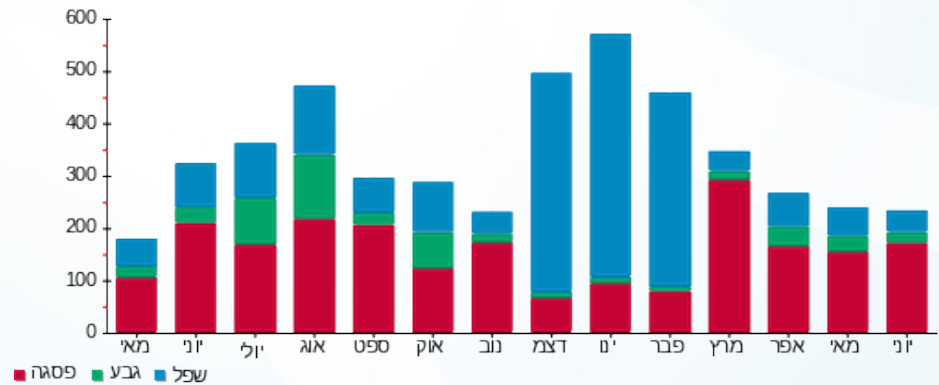
| | | |
|----------|-------------|--------------|
| 30.00 ₪ | תשלום קבוע | |
| 153.26 ₪ | סה"כ לתשלום | לא כולל מע"מ |

התפלגות חיוב בש"ח לפי תעו"ז



פסגה (89.36 ₪)
גבע (13.05 ₪)
שפל (20.85 ₪)

הסטוריית צריכה בקוט"ש



13/07/17 תאריך הפקה:
 25/06/17 תאריך קריאה נוכחית:
 25/05/17 תאריך קריאה קודמת:

שם דייר: עו"ד חוסאם סבית 1
 שם אתר: סאמיט 5 כרמיאל

לקוח/ה נכבד/ה, אנו מתכבדים להגיש את חישוב צריכת החשמל לתקופה 25/06/17 - 25/05/17:

13127949 - 1

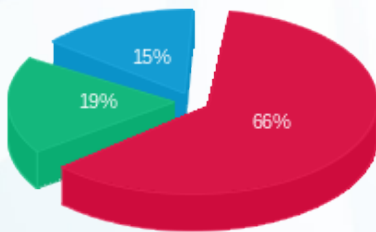
| סה"כ לתשלום | מחיר לקוט"ש בא"ג | סה"כ צריכה בקוט"ש | קריאה נוכחית | קריאה קודמת | סוג צריכה | סוג תעריף |
|-------------|------------------|-------------------|--------------|-------------|--------------------------|-----------|
| | | | 25/06/17 | 25/05/17 | פרטי חשבון עבור תאריכים: | |
| 213.98 ₪ | 48.38 | 442.30 | 12,618.30 | 12,176.00 | פסגה | 777 |
| 61.19 ₪ | 40.52 | 151.00 | 4,096.00 | 3,945.00 | גבע | 778 |
| 49.70 ₪ | 33.74 | 147.30 | 8,773.20 | 8,625.90 | שפל | 779 |

סה"כ צריכה לדייר:

| סה"כ לתשלום | סה"כ צריכה בקוט"ש | סה"כ צריכה שפל | סה"כ צריכה גבע | סה"כ צריכה בפסגה | שיא ביקוש |
|-------------|-------------------|----------------|----------------|------------------|-----------|
| 324.87 ₪ | 740.60 | 147.30 | 151.00 | 442.30 | |

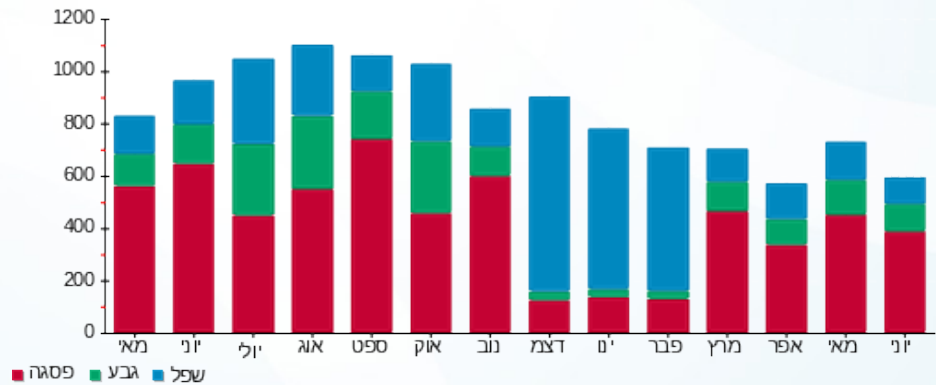
| | | |
|----------|--------------------|---------------------|
| 30.00 ₪ | תשלום קבוע | |
| 354.87 ₪ | סה"כ לתשלום | לא כולל מע"מ |

התפלגות חיוב בש"ח לפי תעו"ז



פסגה (213.98 ₪) 66%
 גבע (61.19 ₪) 19%
 שפל (49.70 ₪) 15%

הסטוריית צריכה בקוט"ש





13/07/17

תאריך הפקה:

שם דייר: עו"ד חוסאם סבית 2

25/06/17

תאריך קריאה נוכחית:

שם אתר: סאמיט 5 כרמיאל

25/05/17

תאריך קריאה קודמת:

לקוח/ה נכבד/ה, אנו מתכבדים להגיש את חישוב צריכת החשמל לתקופה 25/06/17 - 25/05/17:

13127960 - 1

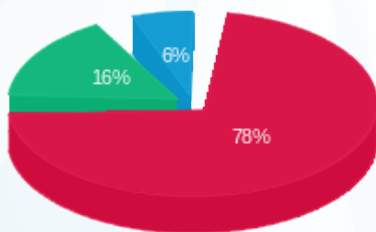
| סוג תעריף | סוג צריכה | קריאה קודמת | קריאה נוכחית | סה"כ צריכה בקוט"ש | מחיר לקוט"ש בא"ג | סה"כ לתשלום |
|-----------|-----------|-------------|--------------|--------------------------|------------------|-------------|
| | | 25/05/17 | 25/06/17 | פרטי חשבון עבור תאריכים: | | |
| 777 | פסגה | 11,579.50 | 12,436.70 | 857.20 | 48.38 | 414.71 ₪ |
| 778 | גבע | 3,278.10 | 3,492.20 | 214.10 | 40.52 | 86.75 ₪ |
| 779 | שפל | 3,761.80 | 3,854.20 | 92.40 | 33.74 | 31.18 ₪ |

סה"כ צריכה לדייר:

| שיא ביקוש | סה"כ צריכה בפסגה | סה"כ צריכה גבע | סה"כ צריכה שפל | סה"כ צריכה בקוט"ש | סה"כ לתשלום |
|-----------|------------------|----------------|----------------|-------------------|-------------|
| | 857.20 | 214.10 | 92.40 | 1,163.70 | 532.64 ₪ |

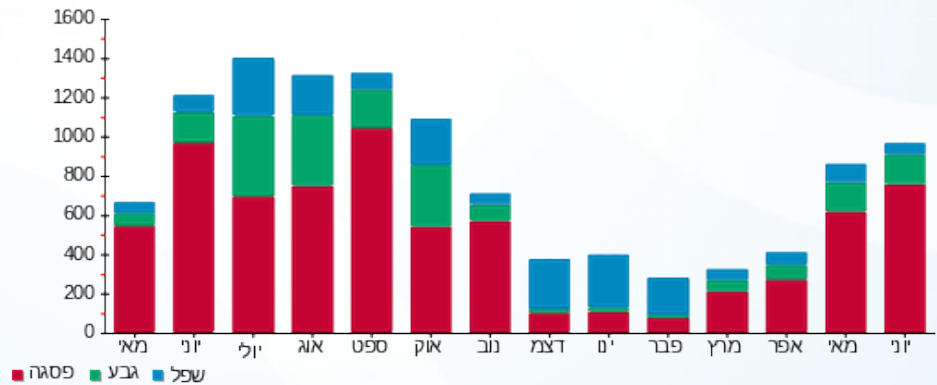
| | | |
|----------|-------------|--------------|
| 58.35 ₪ | תשלום קבוע | |
| 590.99 ₪ | סה"כ לתשלום | לא כולל מע"מ |

התפלגות חיוב בש"ח לפי תעו"ז



- פסגה (414.71 ₪) 78%
- גבע (86.75 ₪) 16%
- שפל (31.18 ₪) 6%

הסטוריית צריכה בקוט"ש





13/07/17

תאריך הפקה:

שם דייר: עו"ד נוהאד כמאל אברהים

25/06/17

תאריך קריאה נוכחית:

שם אתר: סאמיט 5 כרמיאל

25/05/17

תאריך קריאה קודמת:

לקוח/ה נכבד/ה, אנו מתכבדים להגיש את חישוב צריכת החשמל לתקופה 25/06/17 - 25/05/17:

13127986 - 1

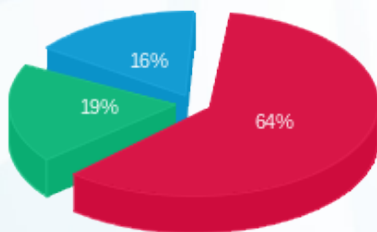
| סוג תעריף | סוג צריכה | קריאה קודמת | קריאה נוכחית | סה"כ צריכה בקוט"ש | מחיר לקוט"ש בא"ג | סה"כ לתשלום |
|--------------------------|-----------|-------------|--------------|-------------------|------------------|-------------|
| פרטי חשבון עבור תאריכים: | | | | | | |
| 777 | פסגה | 25/05/17 | 25/06/17 | 53.90 | 48.38 | 26.08 ₪ |
| 778 | גבע | 336.20 | 355.30 | 19.10 | 40.52 | 7.74 ₪ |
| 779 | שפל | 779.50 | 799.10 | 19.60 | 33.74 | 6.61 ₪ |

סה"כ צריכה לדייר:

| שיא ביקוש | סה"כ צריכה בפסגה | סה"כ צריכה גבע | סה"כ צריכה שפל | סה"כ צריכה בקוט"ש | סה"כ לתשלום |
|-----------|------------------|----------------|----------------|-------------------|-------------|
| | 53.90 | 19.10 | 19.60 | 92.60 | 40.43 ₪ |

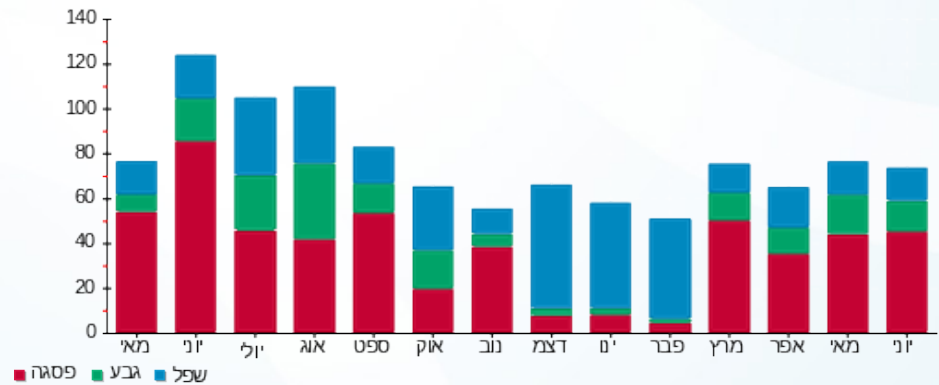
| לא כולל מע"מ | תשלום קבוע | סה"כ לתשלום |
|--------------|------------|-------------|
| | 30.00 ₪ | 70.43 ₪ |

התפלגות חיוב בש"ח לפי תעו"ז



פסגה (26.08 ₪)
גבע (7.74 ₪)
שפל (6.61 ₪)

הסטוריית צריכה בקוט"ש





13/07/17

תאריך הפקה:

שם דייר: עו"ד ראעף ביבר
שם אתר: סאמיט 5 כרמיאל

25/06/17

תאריך קריאה נוכחית:

25/05/17

תאריך קריאה קודמת:

לקוח/ה נכבד/ה, אנו מתכבדים להגיש את חישוב צריכת החשמל לתקופה 25/06/17 - 25/05/17:

עו"ד ראעף ביבר - 1 - 13127956

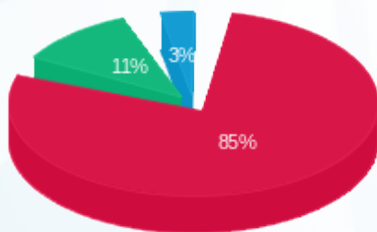
| סוג תעריף | סוג צריכה | קריאה קודמת | קריאה נוכחית | סה"כ צריכה בקוט"ש | מחיר לקוט"ש בא"ג | סה"כ לתשלום |
|--------------------------|-----------|-------------|--------------|-------------------|------------------|-------------|
| פרטי חשבון עבור תאריכים: | | | | | | |
| 777 | פסגה | 25/05/17 | 25/06/17 | 23.10 | 48.38 | 11.18 ₪ |
| 778 | גבע | 83.50 | 87.20 | 3.70 | 40.52 | 1.50 ₪ |
| 779 | שפל | 321.20 | 322.50 | 1.30 | 33.74 | 0.44 ₪ |

סה"כ צריכה לדייר:

| שיא ביקוש | סה"כ צריכה בפסגה | סה"כ צריכה גבע | סה"כ צריכה שפל | סה"כ צריכה בקוט"ש | סה"כ לתשלום |
|-----------|------------------|----------------|----------------|-------------------|-------------|
| | 23.10 | 3.70 | 1.30 | 28.10 | 13.11 ₪ |

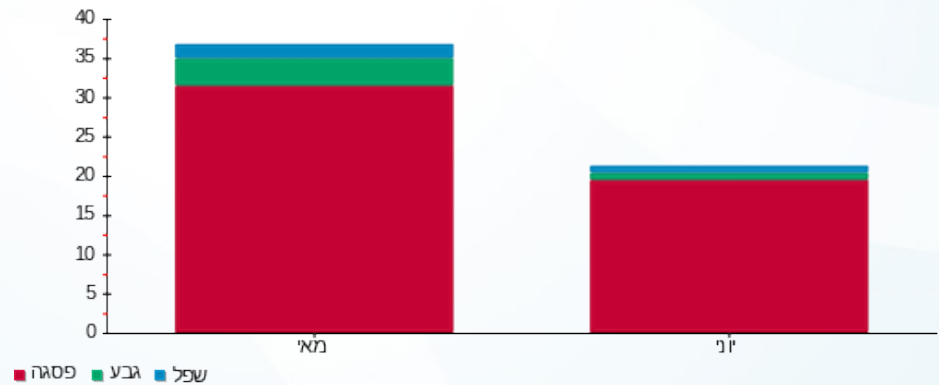
| | | |
|---------|-------------|--------------|
| 30.00 ₪ | תשלום קבוע | |
| 43.11 ₪ | סה"כ לתשלום | לא כולל מע"מ |

התפלגות חיוב בש"ח לפי תעו"ז



- פסגה (11.18 ₪)
- גבע (1.50 ₪)
- שפל (0.44 ₪)

הסטוריית צריכה בקוט"ש



13/07/17 תאריך הפקה:
 25/06/17 תאריך קריאה נוכחית:
 25/05/17 תאריך קריאה קודמת:

שם דייר: עו"ד שאדי חסאן מגיד
 שם אתר: סאמיט 5 כרמיאל

לקוח/ה נכבד/ה, אנו מתכבדים להגיש את חישוב צריכת החשמל לתקופה 25/06/17 - 25/05/17:

13127996 - 1

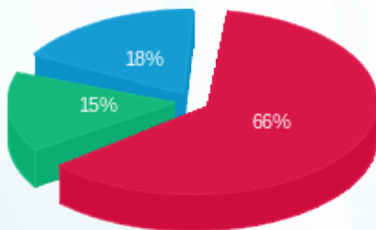
| סוג תעריף | סוג צריכה | קריאה קודמת | קריאה נוכחית | סה"כ צריכה בקוט"ש | מחיר לקוט"ש בא"ג | סה"כ לתשלום |
|--------------------------|-----------|-------------|--------------|-------------------|------------------|-------------|
| פרטי חשבון עבור תאריכים: | | | | | | |
| 777 | פסגה | 25/05/17 | 25/06/17 | 114.20 | 48.38 | 55.25 ₪ |
| 778 | גבע | 398.00 | 429.70 | 31.70 | 40.52 | 12.84 ₪ |
| 779 | שפל | 1,169.80 | 1,214.90 | 45.10 | 33.74 | 15.22 ₪ |

סה"כ צריכה לדייר:

| שיא ביקוש | סה"כ צריכה בפסגה | סה"כ צריכה גבע | סה"כ צריכה שפל | סה"כ צריכה בקוט"ש | סה"כ לתשלום |
|-----------|------------------|----------------|----------------|-------------------|-------------|
| | 114.20 | 31.70 | 45.10 | 191.00 | 83.31 ₪ |

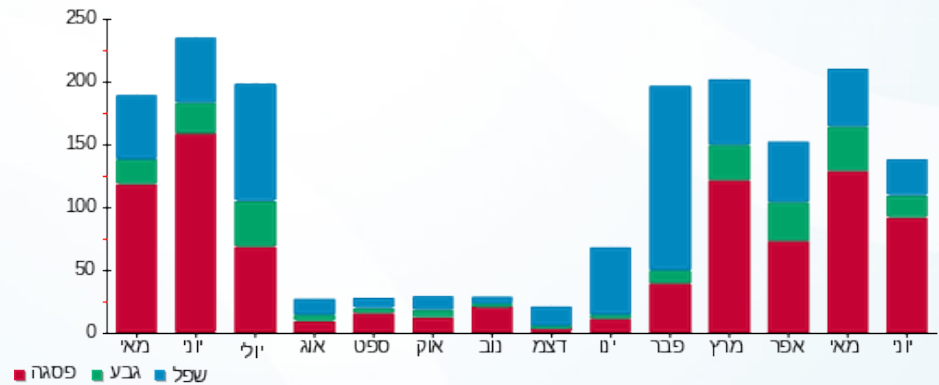
| | |
|---------------------|--------------------|
| 30.00 ₪ | תשלום קבוע |
| 113.31 ₪ | סה"כ לתשלום |
| לא כולל מע"מ | |

התפלגות חיוב בש"ח לפי תעו"ז



פסגה (55.25 ₪)
 גבע (12.84 ₪)
 שפל (15.22 ₪)

הסטוריית צריכה בקוט"ש





13/07/17

תאריך הפקה:

שם דייר: עו"ד שאוקת גיזואי

25/06/17

תאריך קריאה נוכחית:

שם אתר: סאמיט 5 כרמיאל

25/05/17

תאריך קריאה קודמת:

לקוח/ה נכבד/ה, אנו מתכבדים להגיש את חישוב צריכת החשמל לתקופה 25/06/17 - 25/05/17:

עו"ד שאוקת גיזואי - 1 - 13127999

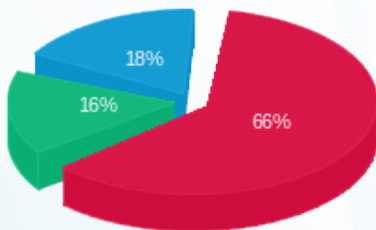
| סה"כ לתשלום | מחיר לקוט"ש בא"ג | סה"כ צריכה בקוט"ש | קריאה נוכחית | קריאה קודמת | סוג צריכה | סוג תעריף |
|-------------|------------------|-------------------|--------------|-------------|--------------------------|-----------|
| | | | 25/06/17 | 25/05/17 | פרטי חשבון עבור תאריכים: | |
| ₪ 79.73 | 48.38 | 164.80 | 2,229.20 | 2,064.40 | פסגה | 777 |
| ₪ 19.73 | 40.52 | 48.70 | 524.70 | 476.00 | גבע | 778 |
| ₪ 21.93 | 33.74 | 65.00 | 1,541.20 | 1,476.20 | שפל | 779 |

סה"כ צריכה לדייר:

| סה"כ לתשלום | סה"כ צריכה בקוט"ש | סה"כ צריכה שפל | סה"כ צריכה גבע | סה"כ צריכה בפסגה | שיא ביקוש |
|-------------|-------------------|----------------|----------------|------------------|-----------|
| ₪ 121.39 | 278.50 | 65.00 | 48.70 | 164.80 | |

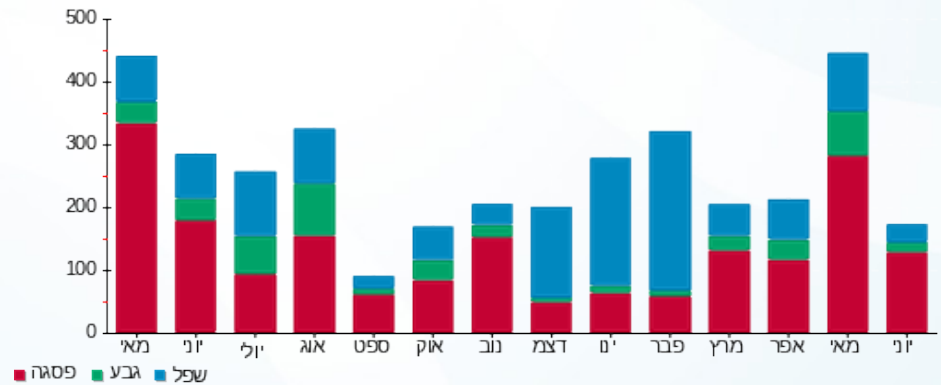
| | | |
|----------|--------------------|---------------------|
| ₪ 30.00 | תשלום קבוע | |
| ₪ 151.39 | סה"כ לתשלום | לא כולל מע"מ |

התפלגות חיוב בש"ח לפי תעו"ז



פסגה (₪ 79.73)
גבע (₪ 19.73)
שפל (₪ 21.93)

הסטוריית צריכה בקוט"ש



13/07/17 תאריך הפקה:
 25/06/17 תאריך קריאה נוכחית:
 25/05/17 תאריך קריאה קודמת:

שם דייר: פארס מונדר
 שם אתר: סאמיט 5 כרמיאל

לקוח/ה נכבד/ה, אנו מתכבדים להגיש את חישוב צריכת החשמל לתקופה 25/06/17 - 25/05/17:

פארס מונדר - 1 - 13127985

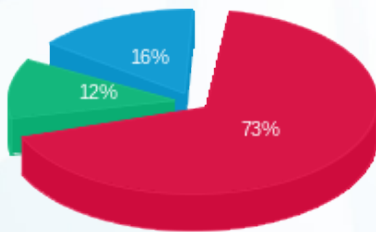
| סה"כ לתשלום | מחיר לקוט"ש בא"ג | סה"כ צריכה בקוט"ש | קריאה נוכחית | קריאה קודמת | סוג צריכה | סוג תעריף |
|-------------|------------------|-------------------|--------------|-------------|--------------------------|-----------|
| | | | 25/06/17 | 25/05/17 | פרטי חשבון עבור תאריכים: | |
| ₪ 31.25 | 48.38 | 64.60 | 3,232.10 | 3,167.50 | פסגה | 777 |
| ₪ 4.98 | 40.52 | 12.30 | 782.60 | 770.30 | גבע | 778 |
| ₪ 6.68 | 33.74 | 19.80 | 2,283.00 | 2,263.20 | שפל | 779 |

סה"כ צריכה לדייר:

| סה"כ לתשלום | סה"כ צריכה בקוט"ש | סה"כ צריכה שפל | סה"כ צריכה גבע | סה"כ צריכה בפסגה | שיא ביקוש |
|-------------|-------------------|----------------|----------------|------------------|-----------|
| ₪ 42.92 | 96.70 | 19.80 | 12.30 | 64.60 | |

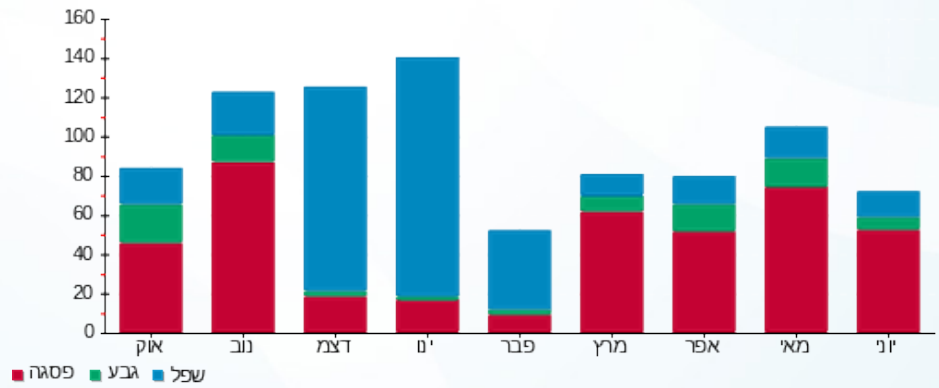
| | | |
|---------|--------------------|---------------------|
| ₪ 30.00 | תשלום קבוע | |
| ₪ 72.92 | סה"כ לתשלום | לא כולל מע"מ |

התפלגות חיוב בש"ח לפי תעו"ז



■ פסגה (₪ 31.25)
 ■ גבע (₪ 4.98)
 ■ שפל (₪ 6.68)

הסטוריית צריכה בקוט"ש





13/07/17

תאריך הפקה:

שם דייר: פי.אייץ.איי נטוורקס

25/06/17

תאריך קריאה נוכחית:

שם אתר: סאמיט 5 כרמיאל

25/05/17

תאריך קריאה קודמת:

לקוח/ה נכבד/ה, אנו מתכבדים להגיש את חישוב צריכת החשמל לתקופה 25/06/17 - 25/05/17:

14014390 - 1

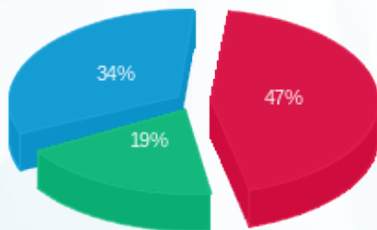
| סוג תעריף | סוג צריכה | קריאה קודמת | קריאה נוכחית | סה"כ צריכה בקוט"ש | מחיר לקוט"ש בא"ג | סה"כ לתשלום |
|-----------|-----------|-------------|--------------|--------------------------|------------------|-------------|
| | | 25/05/17 | 25/06/17 | פרטי חשבון עבור תאריכים: | | |
| 777 | פסגה | 28,608.20 | 30,085.20 | 1,477.00 | 48.38 | 714.57 ₪ |
| 778 | גבע | 14,593.10 | 15,320.40 | 727.30 | 40.52 | 294.70 ₪ |
| 779 | שפל | 43,995.80 | 45,534.40 | 1,538.60 | 33.74 | 519.12 ₪ |

סה"כ צריכה לדייר:

| שיא ביקוש | סה"כ צריכה בפסגה | סה"כ צריכה גבע | סה"כ צריכה שפל | סה"כ צריכה בקוט"ש | סה"כ לתשלום |
|-----------|------------------|----------------|----------------|-------------------|-------------|
| | 1,477.00 | 727.30 | 1,538.60 | 3,742.90 | 1,528.40 ₪ |

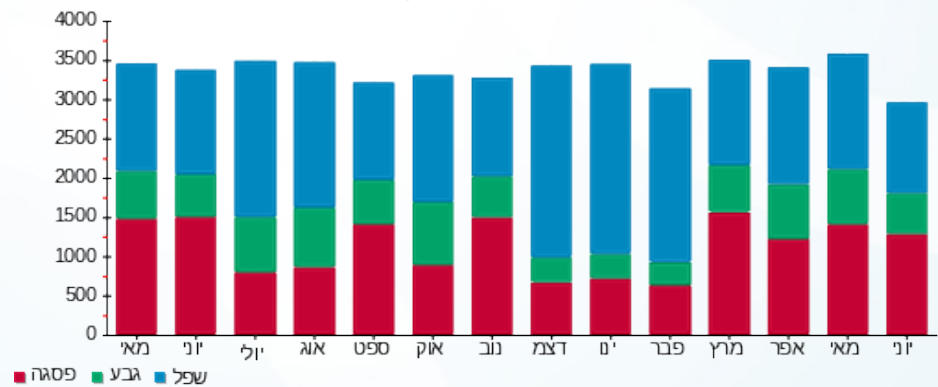
| לא כולל מע"מ | תשלום קבוע | סה"כ לתשלום |
|--------------|------------|-------------|
| | 183.91 ₪ | 1,712.31 ₪ |

התפלגות חיוב בש"ח לפי תעו"ז



פסגה (714.57 ₪) 47%
 גבע (294.70 ₪) 19%
 שפל (519.12 ₪) 34%

הסטוריית צריכה בקוט"ש



פסגה גבע שפל





13/07/17

תאריך הפקה:

שם דייר: פסגה שירותי רווחה 1

25/06/17

תאריך קריאה נוכחית:

שם אתר: סאמיט 5 כרמיאל

25/05/17

תאריך קריאה קודמת:

לקוח/ה נכבד/ה, אנו מתכבדים להגיש את חישוב צריכת החשמל לתקופה 25/06/17 - 25/05/17:

פסגה שירותי רווחה 1 - 1 - 13127998

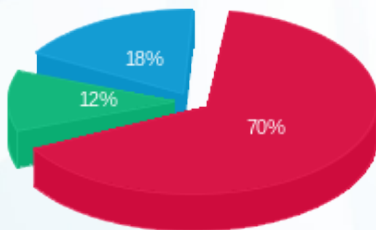
| סה"כ לתשלום | מחיר לקוט"ש בא"ג | סה"כ צריכה בקוט"ש | קריאה נוכחית | קריאה קודמת | סוג צריכה | סוג תעריף |
|-------------|------------------|-------------------|--------------|-------------|--------------------------|-----------|
| | | | 25/06/17 | 25/05/17 | פרטי חשבון עבור תאריכים: | |
| ₪ 82.44 | 48.38 | 170.40 | 2,468.90 | 2,298.50 | פסגה | 777 |
| ₪ 13.82 | 40.52 | 34.10 | 807.50 | 773.40 | גבע | 778 |
| ₪ 21.15 | 33.74 | 62.70 | 2,269.30 | 2,206.60 | שפל | 779 |

סה"כ צריכה לדייר:

| סה"כ לתשלום | סה"כ צריכה בקוט"ש | סה"כ צריכה שפל | סה"כ צריכה גבע | סה"כ צריכה בפסגה | שיא ביקוש |
|-------------|-------------------|----------------|----------------|------------------|-----------|
| ₪ 117.41 | 267.20 | 62.70 | 34.10 | 170.40 | |

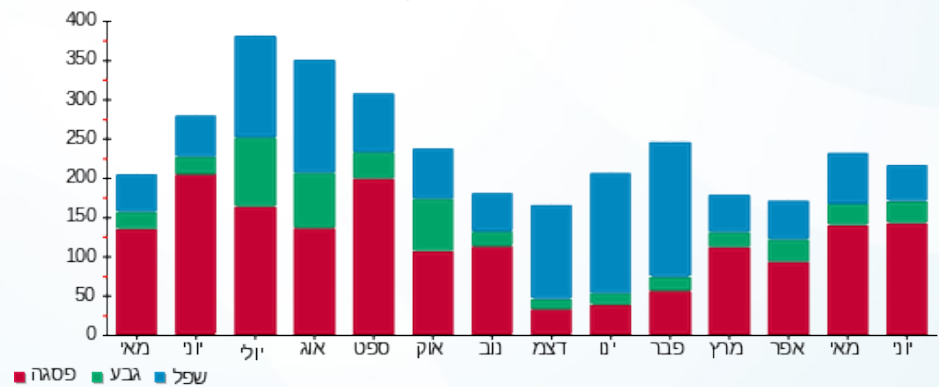
| | | |
|----------|--------------------|---------------------|
| ₪ 30.00 | תשלום קבוע | |
| ₪ 147.41 | סה"כ לתשלום | לא כולל מע"מ |

התפלגות חיוב בש"ח לפי תעו"ז



פסגה (₪ 82.44) 70%
 גבע (₪ 13.82) 12%
 שפל (₪ 21.15) 18%

הסטוריית צריכה בקוט"ש





13/07/17

תאריך הפקה:

שם דייר: פסגה שירותי רווחה 2

25/06/17

תאריך קריאה נוכחית:

שם אתר: סאמיט 5 כרמיאל

25/05/17

תאריך קריאה קודמת:

לקוח/ה נכבד/ה, אנו מתכבדים להגיש את חישוב צריכת החשמל לתקופה 25/06/17 - 25/05/17:

פסגה שירותי רווחה 2 - 1 - 13129445

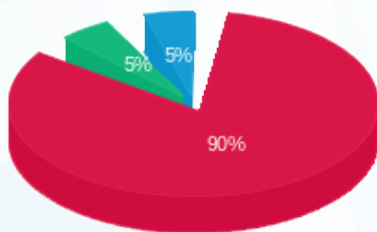
| סה"כ לתשלום | מחיר לקוט"ש בא"ג | סה"כ צריכה בקוט"ש | קריאה נוכחית | קריאה קודמת | סוג צריכה | סוג תעריף |
|-------------|------------------|-------------------|--------------|-------------|--------------------------|-----------|
| | | | 25/06/17 | 25/05/17 | פרטי חשבון עבור תאריכים: | |
| ₪ 92.36 | 48.38 | 190.90 | 270.20 | 79.30 | פסגה | 777 |
| ₪ 5.11 | 40.52 | 12.60 | 26.10 | 13.50 | גבע | 778 |
| ₪ 4.89 | 33.74 | 14.50 | 189.40 | 174.90 | שפל | 779 |

סה"כ צריכה לדייר:

| סה"כ לתשלום | סה"כ צריכה בקוט"ש | סה"כ צריכה שפל | סה"כ צריכה גבע | סה"כ צריכה בפסגה | שיא ביקוש |
|-------------|-------------------|----------------|----------------|------------------|-----------|
| ₪ 102.36 | 218.00 | 14.50 | 12.60 | 190.90 | |

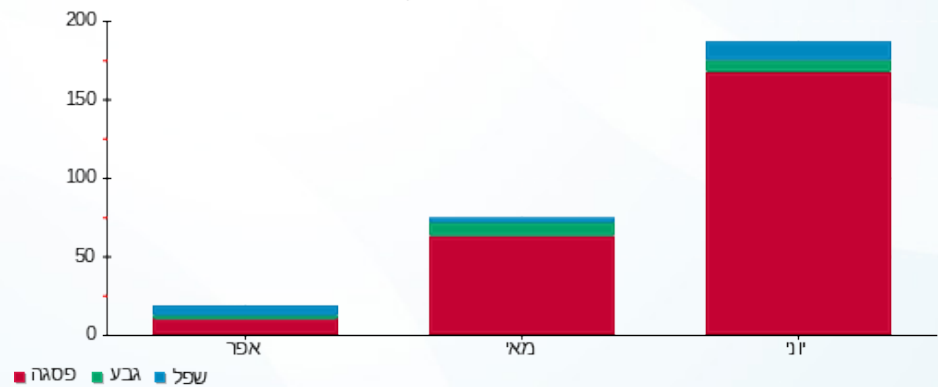
| | | |
|----------|--------------------|---------------------|
| ₪ 30.00 | תשלום קבוע | |
| ₪ 132.36 | סה"כ לתשלום | לא כולל מע"מ |

התפלגות חיוב בש"ח לפי תעו"ז



- פסגה (₪ 92.36)
- גבע (₪ 5.11)
- שפל (₪ 4.89)

הסטוריית צריכה בקוט"ש





13/07/17

תאריך הפקה:

שם דייר: רביע ג'השאן עו"ד

25/06/17

תאריך קריאה נוכחית:

שם אתר: סאמיט 5 כרמיאל

25/05/17

תאריך קריאה קודמת:

לקוח/ה נכבד/ה, אנו מתכבדים להגיש את חישוב צריכת החשמל לתקופה 25/06/17 - 25/05/17:

13127943 - 1

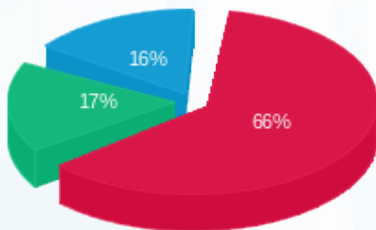
| סה"כ לתשלום | מחיר לקוט"ש בא"ג | סה"כ צריכה בקוט"ש | קריאה נוכחית | קריאה קודמת | סוג צריכה | סוג תעריף |
|-------------|------------------|-------------------|--------------|-------------|--------------------------|-----------|
| | | | 25/06/17 | 25/05/17 | פרטי חשבון עבור תאריכים: | |
| 158.98 ₪ | 48.38 | 328.60 | 8,819.90 | 8,491.30 | פסגה | 777 |
| 41.94 ₪ | 40.52 | 103.50 | 2,513.80 | 2,410.30 | גבע | 778 |
| 39.41 ₪ | 33.74 | 116.80 | 6,472.50 | 6,355.70 | שפל | 779 |

סה"כ צריכה לדייר:

| סה"כ לתשלום | סה"כ צריכה בקוט"ש | סה"כ צריכה שפל | סה"כ צריכה גבע | סה"כ צריכה בפסגה | שיא ביקוש |
|-------------|-------------------|----------------|----------------|------------------|-----------|
| 240.32 ₪ | 548.90 | 116.80 | 103.50 | 328.60 | |

| | | |
|----------|--------------------|---------------------|
| 30.00 ₪ | תשלום קבוע | |
| 270.32 ₪ | סה"כ לתשלום | לא כולל מע"מ |

התפלגות חיוב בש"ח לפי תעו"ז



■ פסגה (158.98 ₪)
■ גבע (41.94 ₪)
■ שפל (39.41 ₪)

הסטוריית צריכה בקוט"ש

