

18/07/17

תאריך הפקה:

שם דייר: פרטנר חברות סולריות

30/06/17

תאריך קריאה נוכחית:

שם אתר: סי ווין הרצליה

01/06/17

תאריך קריאה קודמת:

לקוח/ה נכבד/ה, אנו מתכבדים להגיש את חישוב צריכת החשמל לתקופה 01/06/17 - 30/06/17:

פרטנר ראשי קומה 2- - 6 - 81039937

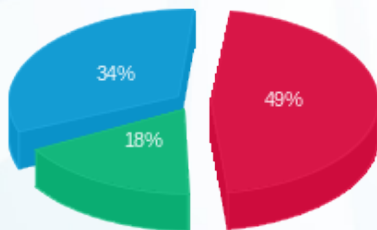
סה"כ לתשלום	מחיר לקוט"ש בא"ג	סה"כ צריכה בקוט"ש	קריאה נוכחית	קריאה קודמת	סוג צריכה	סוג תעריף
			30/06/17	01/06/17	פרטי חשבון עבור תאריכים:	
₪ 532.52	48.38	1,100.70	17,738.40	16,637.70	פסגה	777
₪ 191.90	40.52	473.60	9,625.90	9,152.30	גבע	778
₪ 369.12	33.74	1,094.00	30,097.30	29,003.30	שפל	779

סה"כ צריכה לדייר:

סה"כ לתשלום	סה"כ צריכה בקוט"ש	סה"כ צריכה שפל	סה"כ צריכה גבע	סה"כ צריכה בפסגה	שיא ביקוש
₪ 1,093.54	2,668.30	1,094.00	473.60	1,100.70	3.80

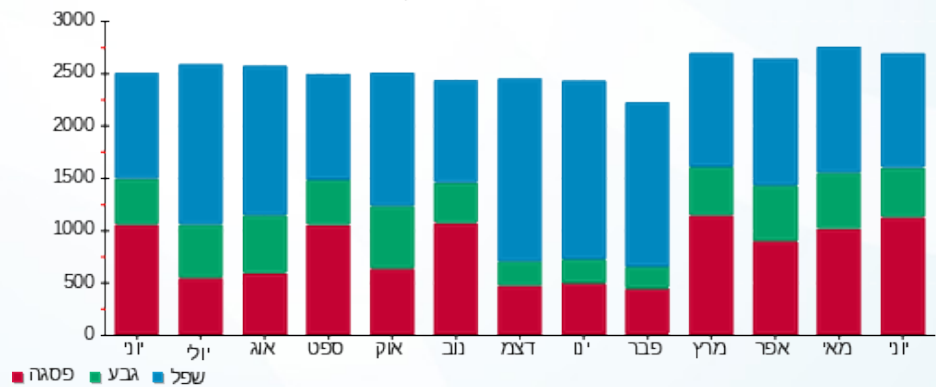
₪ 183.91	תשלום קבוע	
₪ 1,277.45	סה"כ לתשלום	לא כולל מע"מ

התפלגות חיוב בש"ח לפי תעו"ז



פסגה (₪ 532.52) ■
 גבע (₪ 191.90) ■
 שפל (₪ 369.12) ■

הסטוריית צריכה בקוט"ש



פסגה ■ גבע ■ שפל

