

19/07/17 תאריך הפקה:
 17/06/17 תאריך קריאה נוכחית:
 18/05/17 תאריך קריאה קודמת:

שם דייר: מאפיה
 שם אתר: לגעת באוכל

לקוח/ה נכבד/ה, אנו מתכבדים להגיש את חישוב צריכת החשמל לתקופה 17/06/17 - 18/05/17:

14155766 - 2

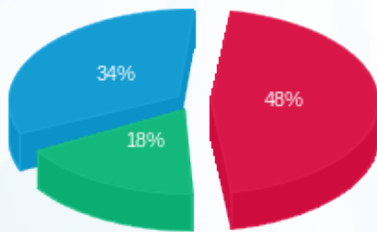
סוג תעריף	סוג צריכה	קריאה קודמת	קריאה נוכחית	סה"כ צריכה בקוט"ש	מחיר לקוט"ש בא"ג	סה"כ לתשלום
		18/05/17	17/06/17			
777	פסגה	168,216.10	179,429.40	11,213.30	48.38	5,424.99 ₪
778	גבע	76,429.80	81,303.20	4,873.40	40.52	1,974.70 ₪
779	שפל	251,884.00	263,159.60	11,275.60	33.74	3,804.39 ₪

סה"כ צריכה לדייר:

שיא ביקוש	סה"כ צריכה בפסגה	סה"כ צריכה גבע	סה"כ צריכה שפל	סה"כ צריכה בקוט"ש	סה"כ לתשלום
71.75	11,213.30	4,873.40	11,275.60	27,362.30	11,204.08 ₪

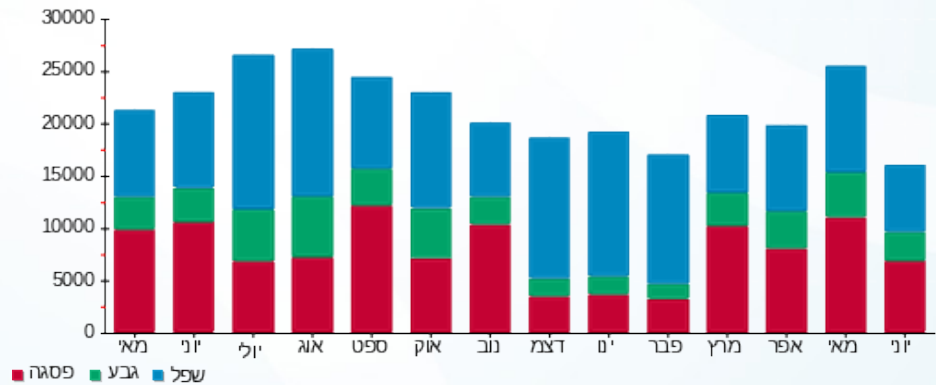
לא כולל מע"מ	תשלום קבוע
11,254.08 ₪	50.00 ₪

התפלגות חיוב בש"ח לפי תעו"ז



פסגה (5,424.99 ₪) ■
 גבע (1,974.70 ₪) ■
 שפל (3,804.39 ₪) ■

הסטוריית צריכה בקוט"ש





19/07/17

תאריך הפקה:

שם דייר: קופיקס
שם אתר: לגעת באוכל

17/06/17

תאריך קריאה נוכחית:

18/05/17

תאריך קריאה קודמת:

לקוח/ה נכבד/ה, אנו מתכבדים להגיש את חישוב צריכת החשמל לתקופה 17/06/17 - 18/05/17:

14155766 - 4

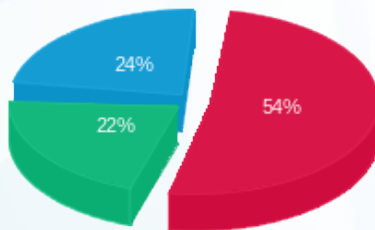
סוג תעריף	סוג צריכה	קריאה קודמת	קריאה נוכחית	סה"כ צריכה בקוט"ש	מחיר לקוט"ש בא"ג	סה"כ לתשלום
		18/05/17	17/06/17	פרטי חשבון עבור תאריכים:		
777	פסגה	70,737.30	75,154.40	4,417.10	48.38	2,136.99 ₪
778	גבע	35,089.40	37,181.30	2,091.90	40.52	847.64 ₪
779	שפל	66,466.30	69,258.20	2,791.90	33.74	941.99 ₪

סה"כ צריכה לדייר:

שיא ביקוש	סה"כ צריכה בפסגה	סה"כ צריכה גבע	סה"כ צריכה שפל	סה"כ צריכה בקוט"ש	סה"כ לתשלום
25.75	4,417.10	2,091.90	2,791.90	9,300.90	3,926.62 ₪

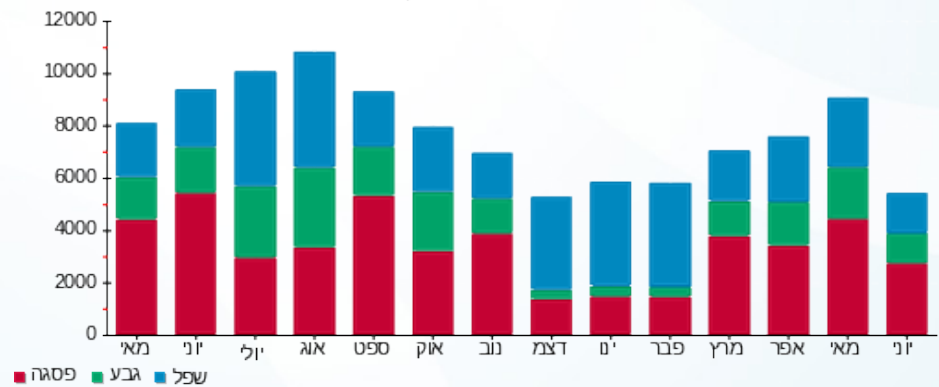
50.00 ₪	תשלום קבוע	
3,976.62 ₪	סה"כ לתשלום	לא כולל מע"מ

התפלגות חיוב בש"ח לפי תעו"ז



■ פסגה (2,136.99 ₪)
■ גבע (847.64 ₪)
■ שפל (941.99 ₪)

הסטוריית צריכה בקוט"ש





19/07/17 תאריך הפקה:
 17/06/17 תאריך קריאה נוכחית:
 18/05/17 תאריך קריאה קודמת:

שם דייר: קצביה
 שם אתר: לגעת באוכל

לקוח/ה נכבד/ה, אנו מתכבדים להגיש את חישוב צריכת החשמל לתקופה 17/06/17 - 18/05/17:

14155766 - 1

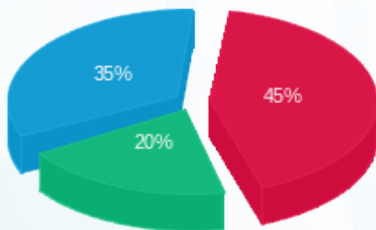
סוג תעריף	סוג צריכה	קריאה קודמת	קריאה נוכחית	סה"כ צריכה בקוט"ש	מחיר לקוט"ש בא"ג	סה"כ לתשלום
		18/05/17	17/06/17	פרטי חשבון עבור תאריכים:		
777	פסגה	47,006.20	49,441.10	2,434.90	48.38	1,178.00 ₪
778	גבע	25,051.00	26,348.80	1,297.80	40.52	525.87 ₪
779	שפל	75,072.20	77,747.70	2,675.50	33.74	902.71 ₪

סה"כ צריכה לדייר:

שיא ביקוש	סה"כ צריכה בפסגה	סה"כ צריכה גבע	סה"כ צריכה שפל	סה"כ צריכה בקוט"ש	סה"כ לתשלום
15.00	2,434.90	1,297.80	2,675.50	6,408.20	2,606.59 ₪

50.00 ₪	תשלום קבוע	
2,656.59 ₪	סה"כ לתשלום	לא כולל מע"מ

התפלגות חיוב בש"ח לפי תעו"ז



פסגה (1,178.00 ₪) 45%
 גבע (525.87 ₪) 20%
 שפל (902.71 ₪) 35%

הסטוריית צריכה בקוט"ש

