



23/07/17

תאריך הפקה:

שם דייר: אינוורטר טכנולוגיות ב.ח קומה 22
שם אתר: אמות אטריום

20/07/17

תאריך קריאה נוכחית:

30/06/17

תאריך קריאה קודמת:

לקוח/ה נכבד/ה, אנו מתכבדים להגיש את חישוב צריכת החשמל לתקופה 20/07/17 - 30/06/17:

אינוורטר טכנולוגיות ב.ח קומה 22 - 14155660

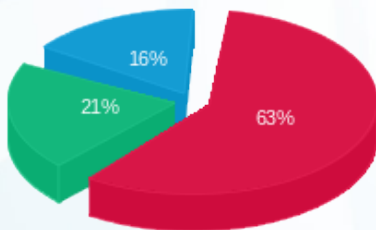
סוג תעריף	סוג צריכה	קריאה קודמת	קריאה נוכחית	סה"כ צריכה בקוט"ש	מחיר לקוט"ש בא"ג	סה"כ לתשלום
פרטי חשבון עבור תאריכים:						
777	פסגה	01/07/17	20/07/17	800.00	106.73	853.84 ₪
778	גבע	3,698.80	4,272.60	573.80	49.87	286.15 ₪
779	שפל	12,698.80	13,341.00	642.20	35.05	225.09 ₪

סה"כ צריכה לדייר:

שיא ביקוש	סה"כ צריכה בפסגה	סה"כ צריכה גבע	סה"כ צריכה שפל	סה"כ צריכה בקוט"ש	סה"כ לתשלום
12.49	800.00	573.80	642.20	2,016.00	1,365.09 ₪

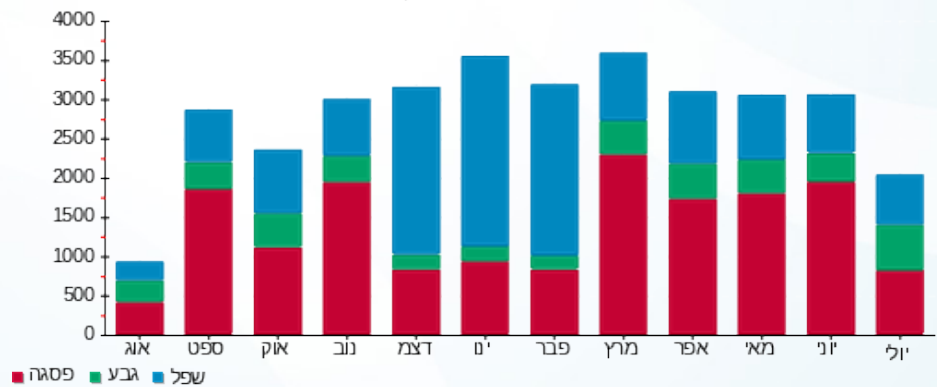
183.91 ₪	תשלום קבוע	
1,549.00 ₪	סה"כ לתשלום	לא כולל מע"מ

התפלגות חיוב בש"ח לפי תעו"ז



פסגה (853.84 ₪) 63%
גבע (286.15 ₪) 21%
שפל (225.09 ₪) 16%

הסטוריית צריכה בקוט"ש



פסגה גבע שפל

