



06/08/17

תאריך הפקה:

שם דייר: שופרא

31/07/17

תאריך קריאה נוכחית:

שם אתר: עין שמר

01/07/17

תאריך קריאה קודמת:

לקוח/ה נכבד/ה, אנו מתכבדים להגיש את חישוב צריכת החשמל לתקופה 01/07/17 - 31/07/17:

שופרא - 1 - 15129235

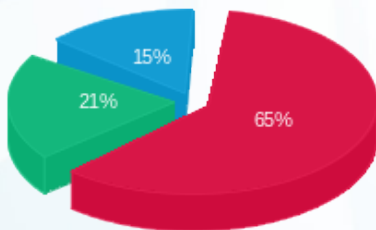
סה"כ לתשלום	מחיר לקוט"ש בא"ג	סה"כ צריכה בקוט"ש	קריאה נוכחית	קריאה קודמת	סוג צריכה	סוג תעריף
			31/07/17	01/07/17		פרטי חשבון עבור תאריכים:
1,990.94 ₪	106.73	1,865.40	21,070.70	19,205.30	פסגה	777
634.99 ₪	49.87	1,273.30	7,862.40	6,589.10	גבע	778
452.04 ₪	35.05	1,289.70	11,478.00	10,188.30	שפל	779

סה"כ צריכה לדייר:

סה"כ לתשלום	סה"כ צריכה בקוט"ש	סה"כ צריכה שפל	סה"כ צריכה גבע	סה"כ צריכה בפסגה	שיא ביקוש
3,077.98 ₪	4,428.40	1,289.70	1,273.30	1,865.40	19.06

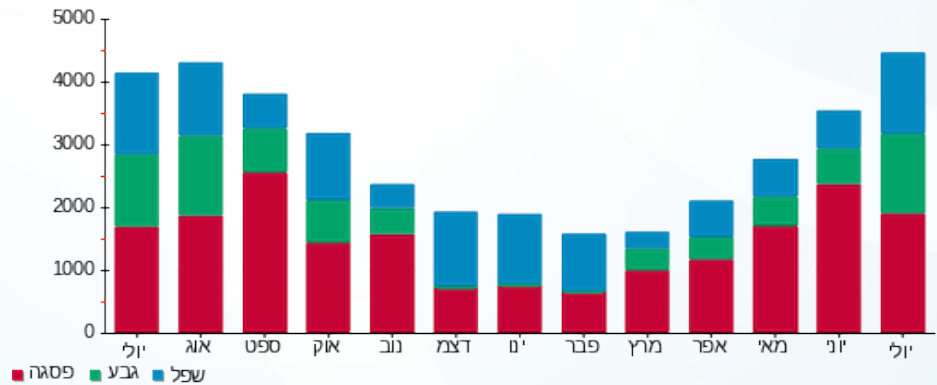
183.91 ₪	תשלום קבוע	
3,261.89 ₪	סה"כ לתשלום	לא כולל מע"מ

התפלגות חיוב בש"ח לפי תעו"ז



■ פסגה (1,990.94 ₪)
■ גבע (634.99 ₪)
■ שפל (452.04 ₪)

הסטוריית צריכה בקוט"ש



■ פסגה ■ גבע ■ שפל

