



01/09/17

תאריך הפקה:

שם דייר: תנובה משקי יזרעאל

31/08/17

תאריך קריאה נוכחית:

שם אתר: שחק קירור

01/08/17

תאריך קריאה קודמת:

לקוח/ה נכבד/ה, אנו מתכבדים להגיש את חישוב צריכת החשמל לתקופה 01/08/17 - 31/08/17:

תנובה משקי יזרעאל - 3 - 00022436

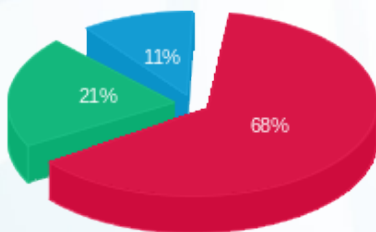
סה"כ לתשלום	מחיר לקוט"ש בא"ג	סה"כ צריכה בקוט"ש	קריאה נוכחית	קריאה קודמת	סוג צריכה	סוג תעריף
			31/08/17	01/08/17	פרטי חשבון עבור תאריכים:	
748.54 ₪	106.73	701.34	92,174.10	91,472.76	פסגה	777
237.79 ₪	49.87	476.81	49,470.75	48,993.94	גבע	778
121.22 ₪	35.05	345.85	45,669.72	45,323.87	שפל	779

סה"כ צריכה לדייר:

סה"כ לתשלום	סה"כ צריכה בקוט"ש	סה"כ צריכה שפל	סה"כ צריכה גבע	סה"כ צריכה בפסגה	שיא ביקוש
1,107.55 ₪	1,524.00	345.85	476.81	701.34	12.19

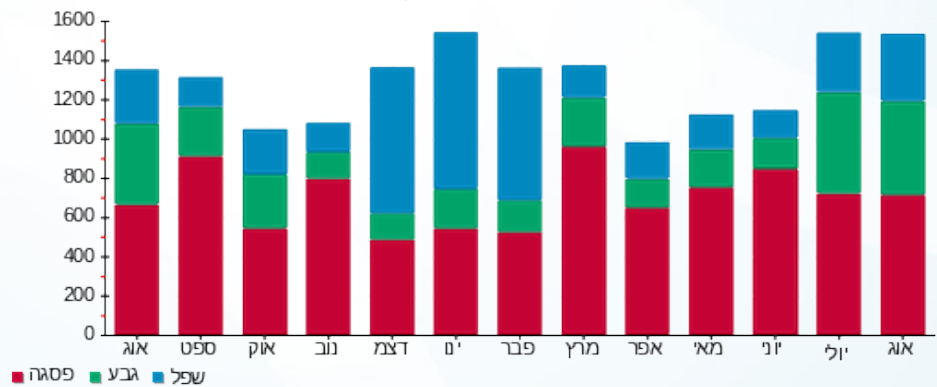
183.91 ₪	<b>תשלום קבוע</b>	
1,291.46 ₪	<b>סה"כ לתשלום</b>	<b>לא כולל מע"מ</b>

התפלגות חיוב בש"ח לפי תעו"ז



- פסגה (748.54 ₪) 68%
- גבע (237.79 ₪) 21%
- שפל (121.22 ₪) 11%

הסטוריית צריכה בקוט"ש



- פסגה
- גבע
- שפל

