



10/09/17

תאריך הפקה:

שם דייר: קומה 11 נבון ויספלד רו"ח

31/08/17

תאריך קריאה נוכחית:

שם אתר: רמות אפי קונקורד בעמ

01/08/17

תאריך קריאה קודמת:

לקוח/ה נכבד/ה, אנו מתכבדים להגיש את חישוב צריכת החשמל לתקופה 01/08/17 - 31/08/17:

קומה 11 נבון ויספלד רו"ח - 1 - 81016784

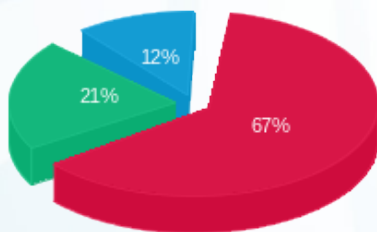
סה"כ לתשלום	מחיר לקוט"ש בא"ג	סה"כ צריכה בקוט"ש	קריאה נוכחית	קריאה קודמת	סוג צריכה	סוג תעריף
			31/08/17	01/08/17	פרטי חשבון עבור תאריכים:	
1,550.41 ₪	106.73	1,452.65	123,287.31	121,834.66	פסגה	777
493.49 ₪	49.87	989.55	30,244.01	29,254.46	גבע	778
266.48 ₪	35.05	760.28	80,688.02	79,927.74	שפל	779

סה"כ צריכה לדייר:

סה"כ לתשלום	סה"כ צריכה בקוט"ש	סה"כ צריכה שפל	סה"כ צריכה גבע	סה"כ צריכה בפסגה	שיא ביקוש
2,310.38 ₪	3,202.48	760.28	989.55	1,452.65	13.13

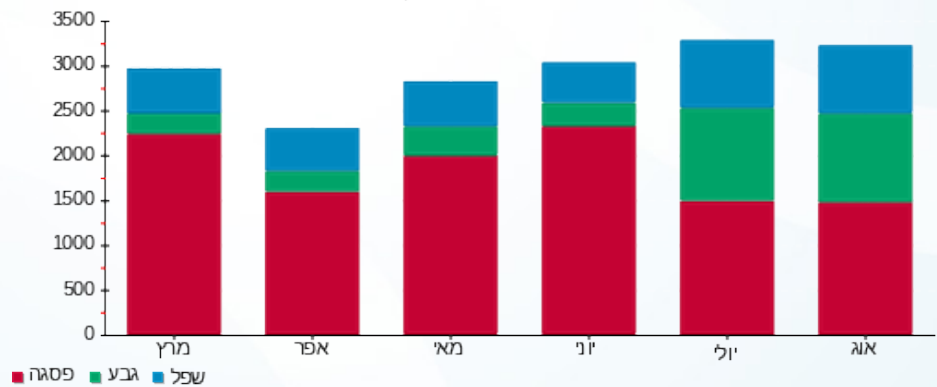
183.91 ₪	תשלום קבוע	
2,494.29 ₪	סה"כ לתשלום	לא כולל מע"מ

התפלגות חיוב בש"ח לפי תעו"ז



■ פסגה (1,550.41 ₪)
■ גבע (493.49 ₪)
■ שפל (266.48 ₪)

הסטוריית צריכה בקוט"ש



■ פסגה ■ גבע ■ שפל

