



17/09/17

תאריך הפקדה:

שם דייר: דירה 1 - דנה מאור

14/09/17

תאריך קריאה נוכחית:

שם אתר: צופית

15/08/17

תאריך קריאה קודמת:

לקוח/ה נכבד/ה, אנו מתכבדים להגיש את חישוב צריכת החשמל לתקופה 14/09/17 - 15/08/17:

דירה 1 - 1 - 16193834

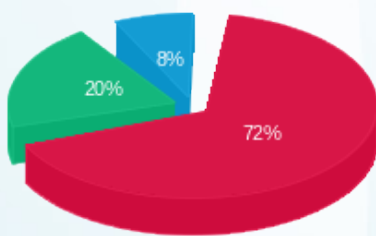
סה"כ לתשלום	מחיר לקוט"ש בא"ג	סה"כ צריכה בקוט"ש	קריאה נוכחית	קריאה קודמת	סוג צריכה	סוג תעריף
			31/08/17	15/08/17	פרטי חשבון עבור תאריכים:	
₪ 35.11	106.73	32.90	409.00	376.10	פסגה	777
₪ 9.10	49.87	18.25	144.80	126.55	גבע	778
₪ 4.66	35.05	13.30	117.35	104.05	שפל	779
			14/09/17	01/09/17	פרטי חשבון עבור תאריכים:	
₪ 18.14	48.38	37.50	446.50	409.00	פסגה	777
₪ 6.02	40.52	14.85	159.65	144.80	גבע	778
₪ 1.08	33.74	3.20	120.55	117.35	שפל	779

סה"כ צריכה לדייר:

סה"כ לתשלום	סה"כ צריכה בקוט"ש	סה"כ צריכה שפל	סה"כ צריכה גבע	סה"כ צריכה בפסגה	שיא ביקוש
₪ 74.12	120.00	16.50	33.10	70.40	4.55

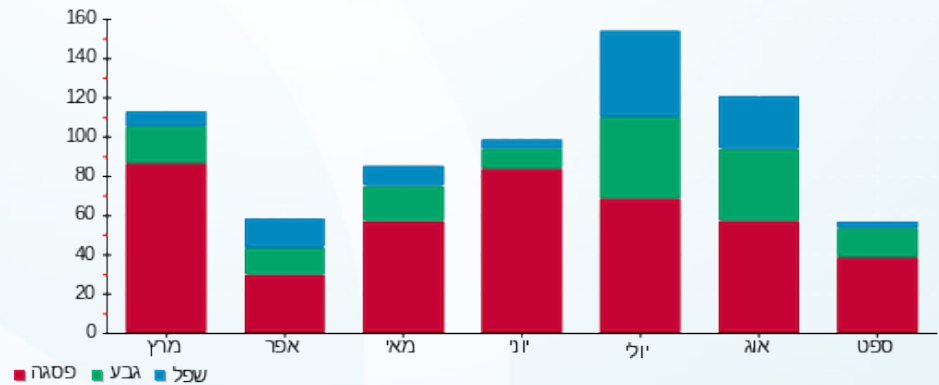
₪ 40.00	תשלום קבוע	
₪ 114.12	סה"כ	
₪ 19.40	מע"מ 17.00%	
₪ 133.52	סה"כ לתשלום	כולל מע"מ

התפלגות חיוב בש"ח לפי תע"ז



פסגה (₪ 53.26)
גבע (₪ 15.12)
שפל (₪ 5.74)

הסטוריית צריכה בקוט"ש





17/09/17

תאריך הפקה:

שם דייר: דירה 10-מאיר רועי

14/09/17

תאריך קריאה נוכחית:

שם אתר: צופית

15/08/17

תאריך קריאה קודמת:

לקוח/ה נכבד/ה, אנו מתכבדים להגיש את חישוב צריכת החשמל לתקופה 14/09/17 - 15/08/17:

דירה 10 - 12 - 16193834

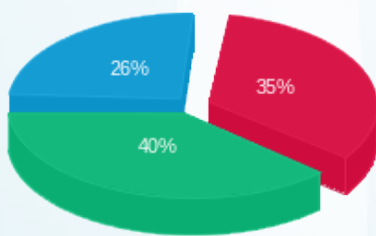
סה"כ לתשלום	מחיר לקוט"ש בא"ג	סה"כ צריכה בקוט"ש	קריאה נוכחית	קריאה קודמת	סוג צריכה	סוג תעריף
			31/08/17	15/08/17	פרטי חשבון עבור תאריכים:	
₪ 33.14	106.73	31.05	592.25	561.20	פסגה	777
₪ 42.71	49.87	85.65	686.65	601.00	גבע	778
₪ 33.44	35.05	95.40	678.85	583.45	שפל	779
			14/09/17	01/09/17	פרטי חשבון עבור תאריכים:	
₪ 27.62	48.38	57.10	649.35	592.25	פסגה	777
₪ 26.56	40.52	65.55	752.20	686.65	גבע	778
₪ 11.25	33.74	33.35	712.20	678.85	שפל	779

סה"כ צריכה לדייר:

סה"כ לתשלום	סה"כ צריכה בקוט"ש	סה"כ צריכה שפל	סה"כ צריכה גבע	סה"כ צריכה בפסגה	שיא ביקוש
₪ 174.73	368.10	128.75	151.20	88.15	8.31

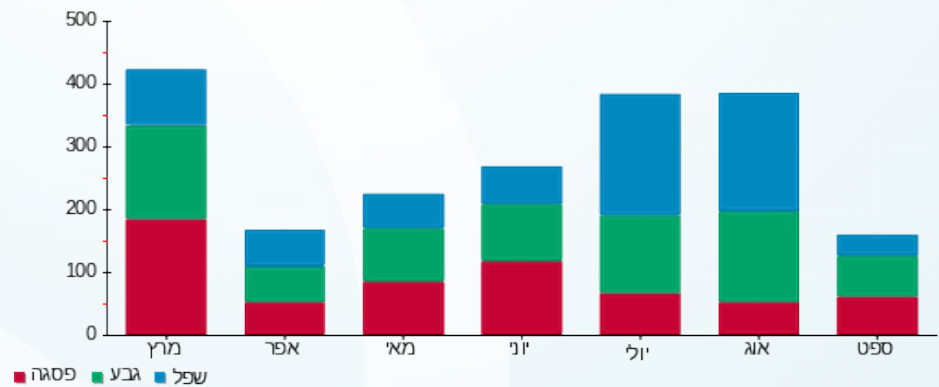
₪ 40.00	תשלום קבוע	
₪ 214.73	סה"כ	
₪ 36.50	מע"מ 17.00%	
₪ 251.23	סה"כ לתשלום	כולל מע"מ

התפלגות חיוב בש"ח לפי תעו"ז



פסגה (₪ 60.76) ■
 גבע (₪ 69.27) ■
 שפל (₪ 44.69) ■

הסטוריית צריכה בקוט"ש





17/09/17 תאריך הפקה:
 14/09/17 תאריך קריאה נוכחית:
 15/08/17 תאריך קריאה קודמת:

שם דייר: דירה 2 - אריק דביר
 שם אתר: צופית
 תאריך יציאה: 19/08/17

לקוח/ה נכבד/ה, אנו מתכבדים להגיש את חישוב צריכת החשמל לתקופה 15/08/17 - 19/08/17:

דירה 2 - 7 - 16193834

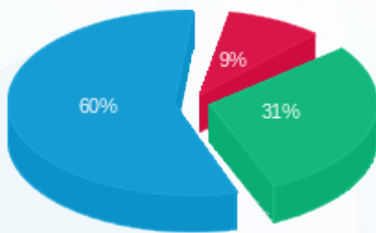
סה"כ לתשלום	מחיר לקוט"ש בא"ג	סה"כ צריכה בקוט"ש	קריאה נוכחית	קריאה קודמת	סוג צריכה	סוג תעריף
			19/08/17	15/08/17	פרטי חשבון עבור תאריכים:	
₪ 1.33	106.73	1.25	252.80	251.55	פסגה	777
₪ 4.46	49.87	8.95	325.20	316.25	גבע	778
₪ 8.67	35.05	24.75	497.90	473.15	שפל	779

סה"כ צריכה לדייר:

סה"כ לתשלום	סה"כ צריכה בקוט"ש	סה"כ צריכה שפל	סה"כ צריכה גבע	סה"כ צריכה בפסגה	שיא ביקוש
₪ 14.47	34.95	24.75	8.95	1.25	31.91

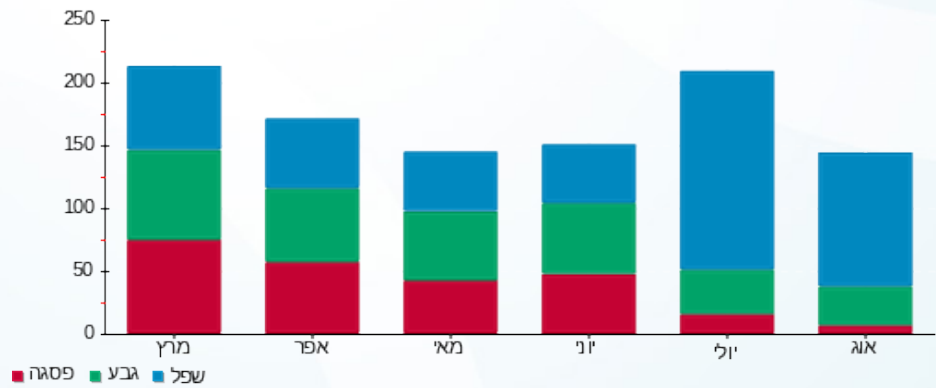
₪ 40.00	תשלום קבוע	
₪ 54.47	סה"כ	
₪ 9.26	מע"מ 17.00%	
₪ 63.73	סה"כ לתשלום	כולל מע"מ

התפלגות חיוב בש"ח לפי תעו"ז



פסגה (₪ 1.33) ■
 גבע (₪ 4.46) ■
 שפל (₪ 8.67) ■

הסטוריית צריכה בקוט"ש



17/09/17 תאריך הפקה:
 14/09/17 תאריך קריאה נוכחית:
 15/08/17 תאריך קריאה קודמת:

שם דייר: דירה 3 - שלמה דגון
 שם אתר: צופית

לקוח/ה נכבד/ה, אנו מתכבדים להגיש את חישוב צריכת החשמל לתקופה 14/09/17 - 15/08/17:

דירה 3 - 3 - 16193834

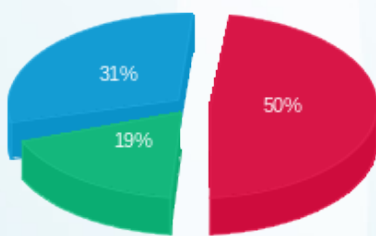
סה"כ לתשלום	מחיר לקוט"ש בא"ג	סה"כ צריכה בקוט"ש	קריאה נוכחית	קריאה קודמת	סוג צריכה	סוג תעריף
			31/08/17	15/08/17	פרטי חשבון עבור תאריכים:	
₪ 86.34	106.73	80.90	841.95	761.05	פסגה	777
₪ 30.74	49.87	61.65	479.95	418.30	גבע	778
₪ 51.37	35.05	146.55	1,062.25	915.70	שפל	779
			14/09/17	01/09/17	פרטי חשבון עבור תאריכים:	
₪ 43.11	48.38	89.10	931.05	841.95	פסגה	777
₪ 17.36	40.52	42.85	522.80	479.95	גבע	778
₪ 28.76	33.74	85.25	1,147.50	1,062.25	שפל	779

סה"כ צריכה לדייר:

סה"כ לתשלום	סה"כ צריכה בקוט"ש	סה"כ צריכה שפל	סה"כ צריכה גבע	סה"כ צריכה בפסגה	שיא ביקוש
₪ 257.69	506.30	231.80	104.50	170.00	6.86

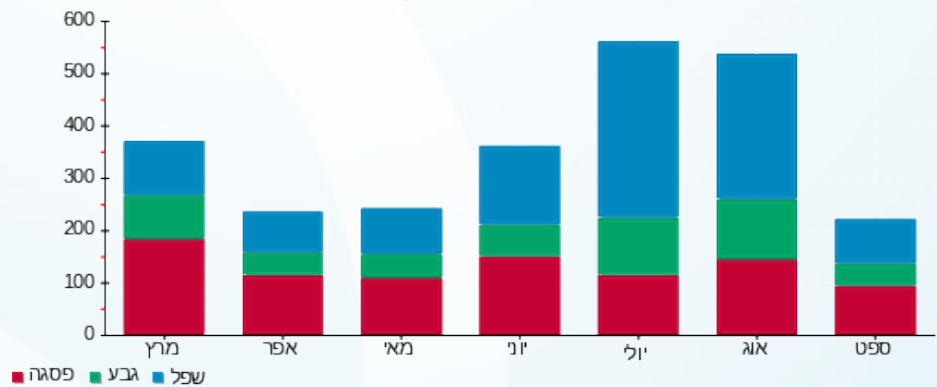
₪ 40.00	תשלום קבוע	
₪ 297.69	סה"כ	
₪ 50.61	מע"מ 17.00%	
₪ 348.29	סה"כ לתשלום	כולל מע"מ

התפלגות חיוב בש"ח לפי תע"ז



פסגה (₪ 129.45) ■
 גבע (₪ 48.11) ■
 שפל (₪ 80.13) ■

הסטוריית צריכה בקוט"ש



17/09/17 תאריך הפקה:
 14/09/17 תאריך קריאה נוכחית:
 15/08/17 תאריך קריאה קודמת:

שם דייר: דירה 4 - אריה קורן
 שם אתר: צופית

לקוח/ה נכבד/ה, אנו מתכבדים להגיש את חישוב צריכת החשמל לתקופה 14/09/17 - 15/08/17:

דירה 4 - 4 - 16193834

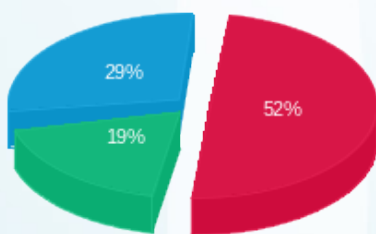
סה"כ לתשלום	מחיר לקוט"ש בא"ג	סה"כ צריכה בקוט"ש	קריאה נוכחית	קריאה קודמת	סוג צריכה	סוג תעריף
			31/08/17	15/08/17	פרטי חשבון עבור תאריכים:	
₪ 76.10	106.73	71.30	414.65	343.35	פסגה	777
₪ 30.79	49.87	61.75	445.00	383.25	גבע	778
₪ 47.53	35.05	135.60	912.95	777.35	שפל	779
			14/09/17	01/09/17	פרטי חשבון עבור תאריכים:	
₪ 53.29	48.38	110.15	524.80	414.65	פסגה	777
₪ 16.51	40.52	40.75	485.75	445.00	גבע	778
₪ 24.31	33.74	72.05	985.00	912.95	שפל	779

סה"כ צריכה לדייר:

סה"כ לתשלום	סה"כ צריכה בקוט"ש	סה"כ צריכה שפל	סה"כ צריכה גבע	סה"כ צריכה בפסגה	שיא ביקוש
₪ 248.53	491.60	207.65	102.50	181.45	7.93

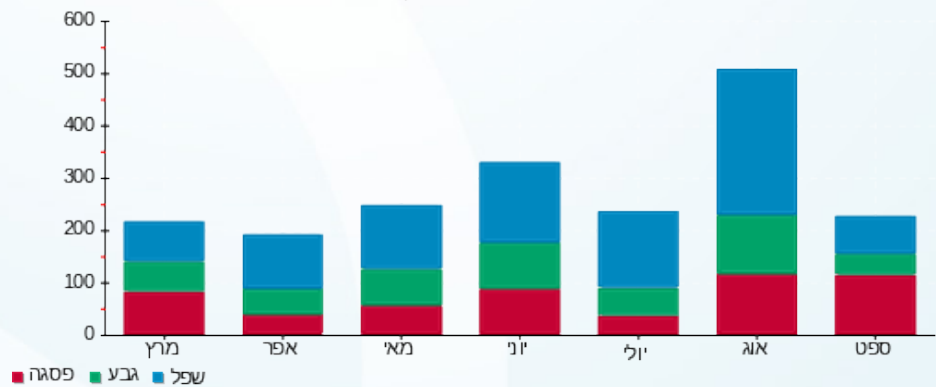
₪ 40.00	תשלום קבוע	
₪ 288.53	סה"כ	
₪ 49.05	מע"מ 17.00%	
₪ 337.58	סה"כ לתשלום	כולל מע"מ

התפלגות חיוב בש"ח לפי תע"ז



פסגה (₪ 129.39) ■
 גבע (₪ 47.31) ■
 שפל (₪ 71.84) ■

הסטוריית צריכה בקוט"ש





17/09/17

תאריך הפקה:

שם דייר: דירה 5 סוסן אדיר

14/09/17

תאריך קריאה נוכחית:

שם אתר: צופית

15/08/17

תאריך קריאה קודמת:

לקוח/ה נכבד/ה, אנו מתכבדים להגיש את חישוב צריכת החשמל לתקופה 14/09/17 - 15/08/17:

דירה 5 סוסן אדיר - 5 - 16193834

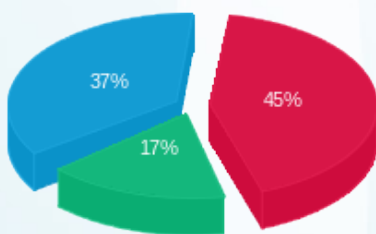
סה"כ לתשלום	מחיר לקוט"ש בא"ג	סה"כ צריכה בקוט"ש	קריאה נוכחית	קריאה קודמת	סוג צריכה	סוג תעריף
			31/08/17	15/08/17	פרטי חשבון עבור תאריכים:	
₪ 68.63	106.73	64.30	866.40	802.10	פסגה	777
₪ 18.70	49.87	37.50	554.25	516.75	גבע	778
₪ 55.76	35.05	159.10	1,128.30	969.20	שפל	779
			14/09/17	01/09/17	פרטי חשבון עבור תאריכים:	
₪ 31.25	48.38	64.60	931.00	866.40	פסגה	777
₪ 19.63	40.52	48.45	602.70	554.25	גבע	778
₪ 26.69	33.74	79.10	1,207.40	1,128.30	שפל	779

סה"כ צריכה לדייר:

סה"כ לתשלום	סה"כ צריכה בקוט"ש	סה"כ צריכה שפל	סה"כ צריכה גבע	סה"כ צריכה בפסגה	שיא ביקוש
₪ 220.67	453.05	238.20	85.95	128.90	7.81

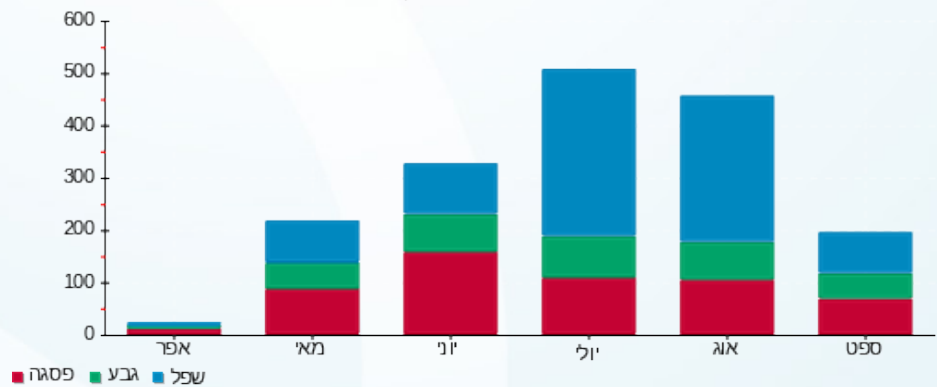
₪ 40.00	תשלום קבוע	
₪ 260.67	סה"כ	
₪ 44.31	מע"מ 17.00%	
₪ 304.98	סה"כ לתשלום	כולל מע"מ

התפלגות חיוב בש"ח לפי תעו"ז



פסגה (₪ 99.88) ■
 גבע (₪ 38.33) ■
 שפל (₪ 82.45) ■

הסטוריית צריכה בקוט"ש





17/09/17

תאריך הפקדה:

שם דייר: דירה 6 - שמואל מרכוס

14/09/17

תאריך קריאה נוכחית:

שם אתר: צופית

15/08/17

תאריך קריאה קודמת:

לקוח/ה נכבד/ה, אנו מתכבדים להגיש את חישוב צריכת החשמל לתקופה 14/09/17 - 15/08/17:

דירה 6 - 6 - 16193834

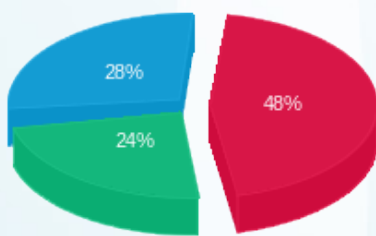
סה"כ לתשלום	מחיר לקוט"ש בא"ג	סה"כ צריכה בקוט"ש	קריאה נוכחית	קריאה קודמת	סוג צריכה	סוג תעריף
			31/08/17	15/08/17	פרטי חשבון עבור תאריכים:	
₪ 36.72	106.73	34.40	438.10	403.70	פסגה	777
₪ 17.68	49.87	35.45	274.60	239.15	גבע	778
₪ 31.84	35.05	90.85	665.45	574.60	שפל	779
			14/09/17	01/09/17	פרטי חשבון עבור תאריכים:	
₪ 34.37	48.38	71.05	509.15	438.10	פסגה	777
₪ 17.87	40.52	44.10	318.70	274.60	גבע	778
₪ 10.34	33.74	30.65	696.10	665.45	שפל	779

סה"כ צריכה לדייר:

סה"כ לתשלום	סה"כ צריכה בקוט"ש	סה"כ צריכה שפל	סה"כ צריכה גבע	סה"כ צריכה בפסגה	שיא ביקוש
₪ 148.82	306.50	121.50	79.55	105.45	8.42

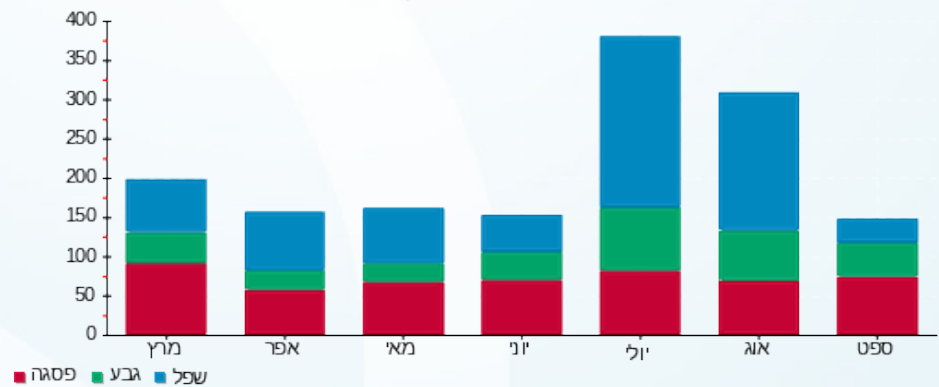
₪ 40.00	תשלום קבוע	
₪ 188.82	סה"כ	
₪ 32.10	מע"מ 17.00%	
₪ 220.92	סה"כ לתשלום	כולל מע"מ

התפלגות חיוב בש"ח לפי תעו"ז



פסגה (₪ 71.09) ■
גבע (₪ 35.55) ■
שפל (₪ 42.18) ■

הסטוריית צריכה בקוט"ש



17/09/17 תאריך הפקה:
 14/09/17 תאריך קריאה נוכחית:
 15/08/17 תאריך קריאה קודמת:

שם דייר: דירה 7 - מיכאל יוסף
 שם אתר: צופית

לקוח/ה נכבד/ה, אנו מתכבדים להגיש את חישוב צריכת החשמל לתקופה 15/08/17 - 14/09/17:

דירה 7 - מיכאל יוסף - 11 - 16193834

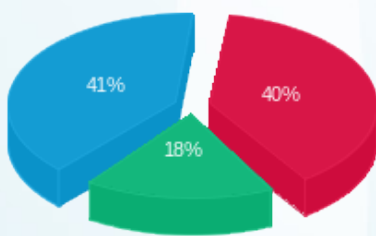
סה"כ לתשלום	מחיר לקוט"ש בא"ג	סה"כ צריכה בקוט"ש	קריאה נוכחית	קריאה קודמת	סוג צריכה	סוג תעריף
			31/08/17	15/08/17	פרטי חשבון עבור תאריכים:	
18.84 ₪	106.73	17.65	246.00	228.35	פסגה	777
8.88 ₪	49.87	17.80	184.60	166.80	גבע	778
18.82 ₪	35.05	53.70	559.10	505.40	שפל	779
			14/09/17	01/09/17	פרטי חשבון עבור תאריכים:	
11.39 ₪	48.38	23.55	269.55	246.00	פסגה	777
4.82 ₪	40.52	11.90	196.50	184.60	גבע	778
12.11 ₪	33.74	35.90	595.00	559.10	שפל	779

סה"כ צריכה לדייר:

סה"כ לתשלום	סה"כ צריכה בקוט"ש	סה"כ צריכה שפל	סה"כ צריכה גבע	סה"כ צריכה בפסגה	שיא ביקוש
74.86 ₪	160.50	89.60	29.70	41.20	34.31

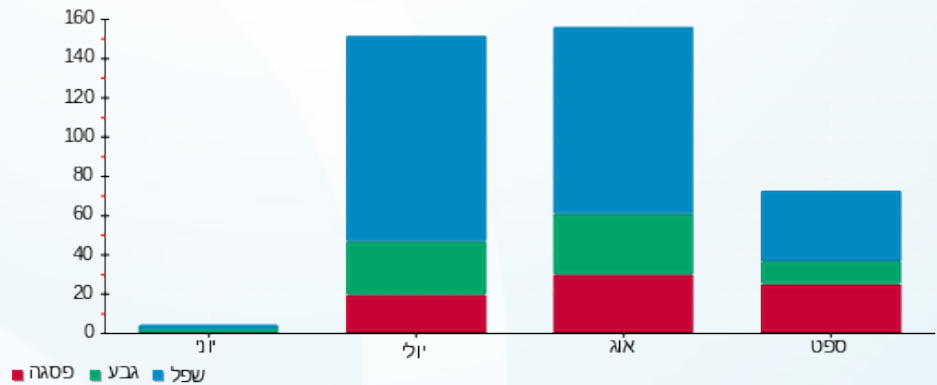
40.00 ₪	תשלום קבוע	
114.86 ₪	סה"כ	
19.53 ₪	מע"מ 17.00%	
134.39 ₪	סה"כ לתשלום	כולל מע"מ

התפלגות חיוב בש"ח לפי תעו"ז



פסגה (30.23 ₪)
 גבע (13.70 ₪)
 שפל (30.93 ₪)

הסטוריית צריכה בקוט"ש



17/09/17 תאריך הפקה:
 14/09/17 תאריך קריאה נוכחית:
 15/08/17 תאריך קריאה קודמת:

שם דייר: דירה 8 - רואי תמאם
 שם אתר: צופית

לקוח/ה נכבד/ה, אנו מתכבדים להגיש את חישוב צריכת החשמל לתקופה 14/09/17 - 15/08/17:

דירה 8 - 8 - 16193834

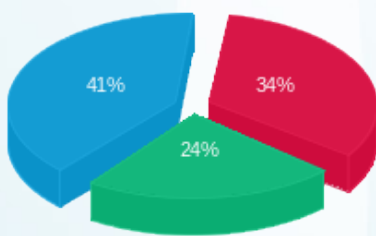
סה"כ לתשלום	מחיר לקוט"ש בא"ג	סה"כ צריכה בקוט"ש	קריאה נוכחית	קריאה קודמת	סוג צריכה	סוג תעריף
			31/08/17	15/08/17	פרטי חשבון עבור תאריכים:	
20.49 ₪	106.73	19.20	757.45	738.25	פסגה	777
30.05 ₪	49.87	60.25	641.55	581.30	גבע	778
43.01 ₪	35.05	122.70	1,550.45	1,427.75	שפל	779
			14/09/17	01/09/17	פרטי חשבון עבור תאריכים:	
38.73 ₪	48.38	80.05	837.50	757.45	פסגה	777
12.03 ₪	40.52	29.70	671.25	641.55	גבע	778
28.85 ₪	33.74	85.50	1,635.95	1,550.45	שפל	779

סה"כ צריכה לדייר:

סה"כ לתשלום	סה"כ צריכה בקוט"ש	סה"כ צריכה שפל	סה"כ צריכה גבע	סה"כ צריכה בפסגה	שיא ביקוש
173.16 ₪	397.40	208.20	89.95	99.25	7.30

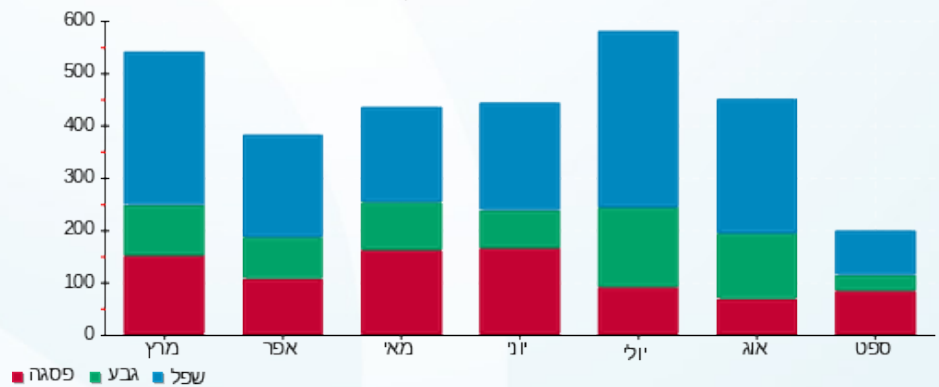
40.00 ₪	תשלום קבוע	
213.16 ₪	סה"כ	
36.24 ₪	מע"מ 17.00%	
249.39 ₪	סה"כ לתשלום	כולל מע"מ

התפלגות חיוב בש"ח לפי תעו"ז



פסגה (59.22 ₪)
 גבע (42.08 ₪)
 שפל (71.85 ₪)

הסטוריית צריכה בקוט"ש





17/09/17

תאריך הפקה:

שם דייר: דירה 9 - עוז הדר

14/09/17

תאריך קריאה נוכחית:

שם אתר: צופית

15/08/17

תאריך קריאה קודמת:

לקוח/ה נכבד/ה, אנו מתכבדים להגיש את חישוב צריכת החשמל לתקופה 14/09/17 - 15/08/17:

דירה 9 - 16193834

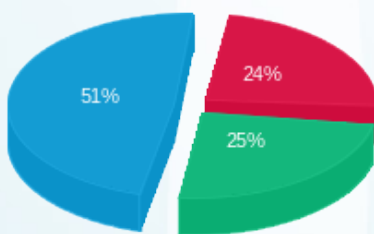
סה"כ לתשלום	מחיר לקוט"ש בא"ג	סה"כ צריכה בקוט"ש	קריאה נוכחית	קריאה קודמת	סוג צריכה	סוג תעריף
			31/08/17	15/08/17	פרטי חשבון עבור תאריכים:	
22.57 ₪	106.73	21.15	436.95	415.80	פסגה	777
28.70 ₪	49.87	57.55	509.95	452.40	גבע	778
56.33 ₪	35.05	160.70	1,008.05	847.35	שפל	779
			14/09/17	01/09/17	פרטי חשבון עבור תאריכים:	
20.73 ₪	48.38	42.85	479.80	436.95	פסגה	777
16.61 ₪	40.52	41.00	550.95	509.95	גבע	778
34.09 ₪	33.74	101.05	1,109.10	1,008.05	שפל	779

סה"כ צריכה לדייר:

סה"כ לתשלום	סה"כ צריכה בקוט"ש	סה"כ צריכה שפל	סה"כ צריכה גבע	סה"כ צריכה בפסגה	שיא ביקוש
179.04 ₪	424.30	261.75	98.55	64.00	7.06

40.00 ₪	תשלום קבוע	
219.04 ₪	סה"כ	
37.24 ₪	מע"מ 17.00%	
256.27 ₪	סה"כ לתשלום	כולל מע"מ

התפלגות חיוב בש"ח לפי תע"ז



פסגה (43.30 ₪)
גבע (45.31 ₪)
שפל (90.42 ₪)

הסטוריית צריכה בקוט"ש

