

17/09/17 תאריך הפקה:
 16/09/17 תאריך קריאה נוכחית:
 21/08/17 תאריך קריאה קודמת:

שם דייר: דירה 1 גב' מריון קונסטנאר
 שם אתר: מגדלי הים התיכון ירושלים

לקוח/ה נכבד/ה, אנו מתכבדים להגיש את חישוב צריכת החשמל לתקופה 16/09/17 - 21/08/17:

דירה 1 גב' מריון קונסטנאר - 1 - 81004406

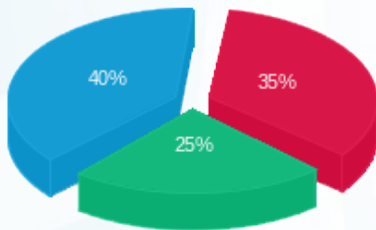
סה"כ לתשלום	מחיר לקוט"ש בא"ג	סה"כ צריכה בקוט"ש	קריאה נוכחית	קריאה קודמת	סוג צריכה	סוג תעריף
			16/09/17	21/08/17	פרטי חשבון עבור תאריכים:	
₪ 34.55	47.26	73.11	39,050.97	38,977.85		767

סה"כ צריכה לדייר:

סה"כ לתשלום	סה"כ צריכה בקוט"ש	שיא ביקוש
₪ 34.55	73.11	0.75

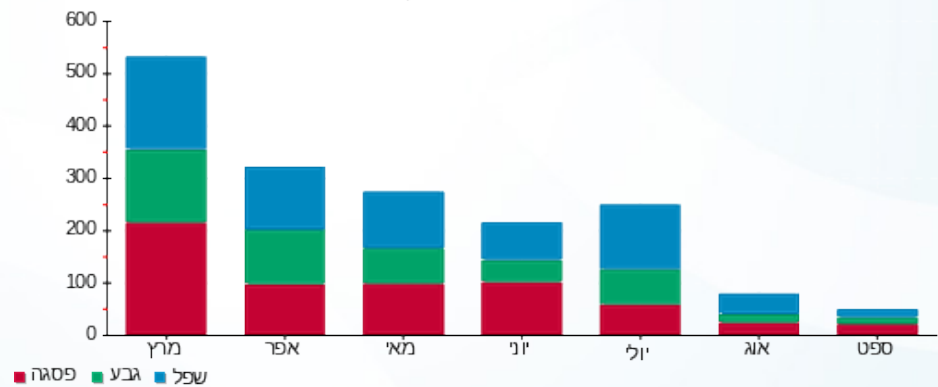
₪ 13.81	תשלום קבוע	
₪ 48.36	סה"כ לתשלום	לא כולל מע"מ

התפלגות חיוב בש"ח לפי תעו"ז



פסגה (₪ 12.19) ■
 גבע (₪ 8.51) ■
 שפל (₪ 13.86) ■

הסטוריית צריכה בקוט"ש



17/09/17 תאריך הפקה:
 16/09/17 תאריך קריאה נוכחית:
 21/08/17 תאריך קריאה קודמת:

שם דייר: דירה 10 נורמה שניידר
 שם אתר: מגדלי הים התיכון ירושלים

לקוח/ה נכבד/ה, אנו מתכבדים להגיש את חישוב צריכת החשמל לתקופה 16/09/17 - 21/08/17:

נורמה שניידר דירה 10 - 13 - 81004406

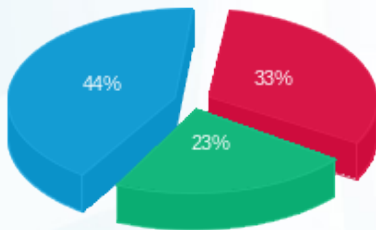
סה"כ לתשלום	מחיר לקוט"ש בא"ג	סה"כ צריכה בקוט"ש	קריאה נוכחית	קריאה קודמת	סוג צריכה	סוג תעריף
			16/09/17	21/08/17	פרטי חשבון עבור תאריכים:	
₪ 65.98	47.26	139.61	14,307.59	14,167.98		767

סה"כ צריכה לדייר:

סה"כ לתשלום	סה"כ צריכה בקוט"ש	שיא ביקוש
₪ 65.98	139.61	3.56

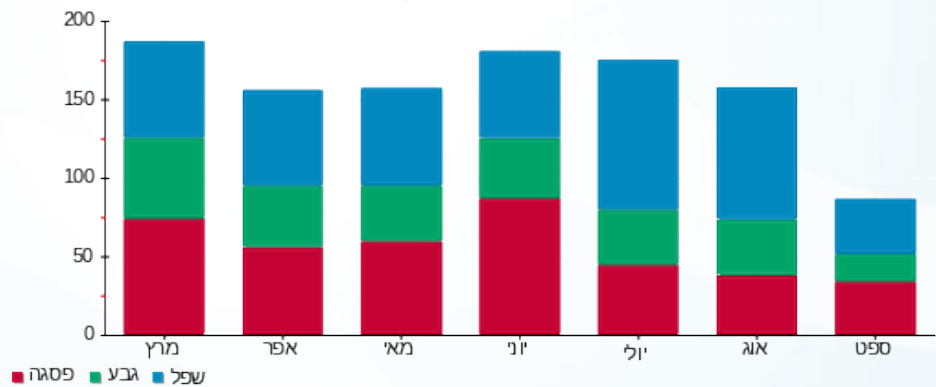
₪ 13.81	תשלום קבוע	
₪ 79.79	סה"כ לתשלום	לא כולל מע"מ

התפלגות חיוב בש"ח לפי תעו"ז



פסגה (₪ 21.49)
 גבע (₪ 15.22)
 שפל (₪ 29.27)

הסטוריית צריכה בקוט"ש



17/09/17 תאריך הפקה:
 16/09/17 תאריך קריאה נוכחית:
 21/08/17 תאריך קריאה קודמת:

שם דייר: דירה 102 שולמית הראל
 שם אתר: מגדלי הים התיכון ירושלים

לקוח/ה נכבד/ה, אנו מתכבדים להגיש את חישוב צריכת החשמל לתקופה 16/09/17 - 21/08/17:

שולמית הראל דירה 102 - 2 - 81004351

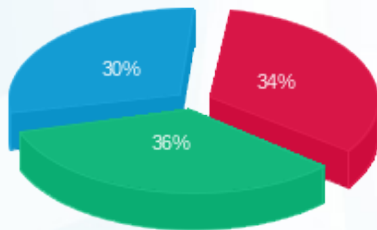
סוג תעריף	סוג צריכה	קריאה קודמת	קריאה נוכחית	סה"כ צריכה בקוט"ש	מחיר לקוט"ש בא"ג	סה"כ לתשלום
פרטי חשבון עבור תאריכים:		21/08/17	16/09/17	121.38	47.26	57.37 ₪
767		4,750.80	4,872.19			

סה"כ צריכה לדייר:

שיא ביקוש	סה"כ צריכה בקוט"ש	סה"כ לתשלום
2.90	121.38	57.37 ₪

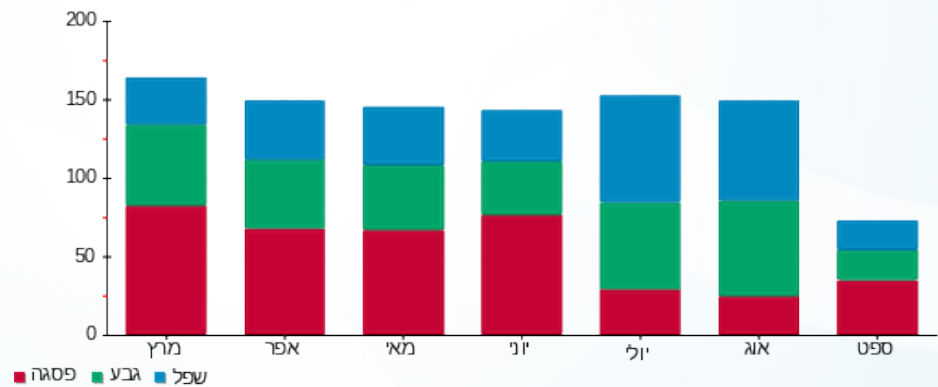
13.81 ₪	תשלום קבוע	
71.18 ₪	סה"כ לתשלום	לא כולל מע"מ

התפלגות חיוב בש"ח לפי תעו"ז



פסגה (₪ 19.72)
 גבע (₪ 20.38)
 שפל (₪ 17.27)

הסטוריית צריכה בקוט"ש



17/09/17 תאריך הפקה:
 16/09/17 תאריך קריאה נוכחית:
 21/08/17 תאריך קריאה קודמת:

שם דייר: דירה 103 שושנה עטייה
 שם אתר: מגדלי הים התיכון ירושלים

לקוח/ה נכבד/ה, אנו מתכבדים להגיש את חישוב צריכת החשמל לתקופה 16/09/17 - 21/08/17:

שושנה עטייה דירה 103 - 3 - 81004351

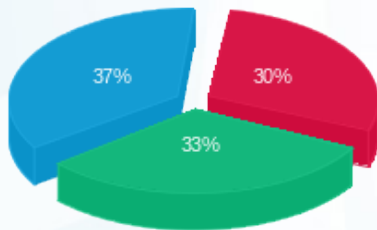
סוג תעריף	סוג צריכה	קריאה קודמת	קריאה נוכחית	סה"כ צריכה בקוט"ש	מחיר לקוט"ש בא"ג	סה"כ לתשלום
		21/08/17	16/09/17	126.85	47.26	59.95 ₪
פרטי חשבון עבור תאריכים:						
767		5,313.07	5,439.92			

סה"כ צריכה לדייר:

שיא ביקוש	סה"כ צריכה בקוט"ש	סה"כ לתשלום
3.08	126.85	59.95 ₪

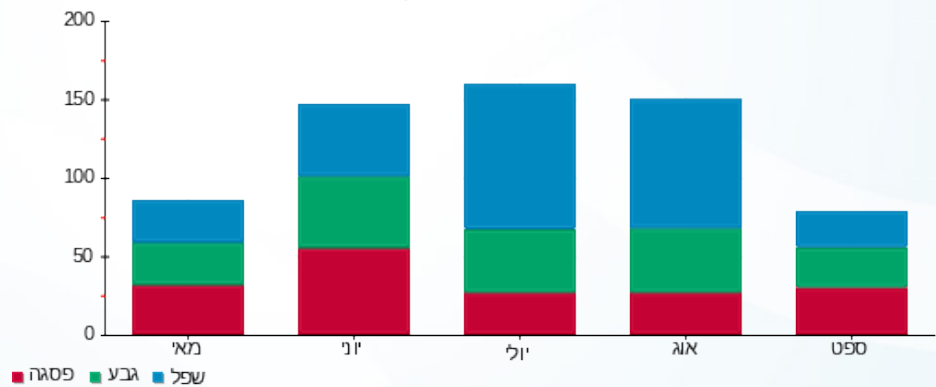
תשלום קבוע	סה"כ לתשלום	לא כולל מע"מ
13.81 ₪		
	73.76 ₪	

התפלגות חיוב בש"ח לפי תעו"ז



פסגה (ש"ח 17.99)
 גבע (ש"ח 19.67)
 שפל (ש"ח 22.29)

הסטוריית צריכה בקוט"ש



17/09/17 תאריך הפקה:
 16/09/17 תאריך קריאה נוכחית:
 21/08/17 תאריך קריאה קודמת:

שם דייר: דירה 105 אינה מזיא
 שם אתר: מגדלי הים התיכון ירושלים

לקוח/ה נכבד/ה, אנו מתכבדים להגיש את חישוב צריכת החשמל לתקופה 16/09/17 - 21/08/17:

אינה מזיא דירה 105 - 5 - 81004351

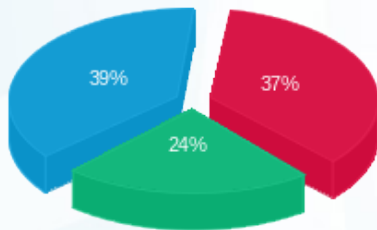
סה"כ לתשלום	מחיר לקוט"ש בא"ג	סה"כ צריכה בקוט"ש	קריאה נוכחית	קריאה קודמת	סוג צריכה	סוג תעריף
			16/09/17	21/08/17	פרטי חשבון עבור תאריכים:	
₪ 90.26	47.26	190.99	14,291.99	14,101.01		767

סה"כ צריכה לדייר:

סה"כ לתשלום	סה"כ צריכה בקוט"ש	שיא ביקוש
₪ 90.26	190.99	2.89

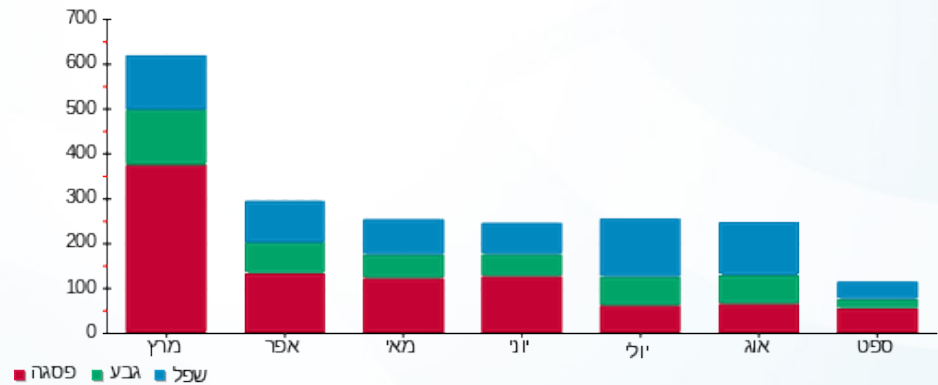
₪ 13.81	תשלום קבוע	
₪ 104.07	סה"כ לתשלום	לא כולל מע"מ

התפלגות חיוב בש"ח לפי תעו"ז



פסגה (₪ 33.35)
 גבע (₪ 21.55)
 שפל (₪ 35.36)

הסטוריית צריכה בקוט"ש



17/09/17 תאריך הפקה:
 16/09/17 תאריך קריאה נוכחית:
 21/08/17 תאריך קריאה קודמת:

שם דייר: דירה 108 חנה אליאסוף
 שם אתר: מגדלי הים התיכון ירושלים

לקוח/ה נכבד/ה, אנו מתכבדים להגיש את חישוב צריכת החשמל לתקופה 16/09/17 - 21/08/17:

דירה 108 - 8 - 81004351

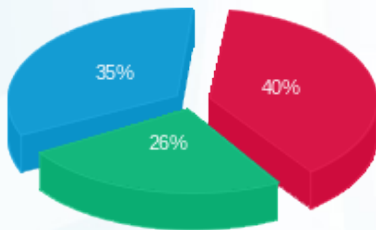
סה"כ לתשלום	מחיר לקוט"ש בא"ג	סה"כ צריכה בקוט"ש	קריאה נוכחית	קריאה קודמת	סוג צריכה	סוג תעריף
			16/09/17	21/08/17	פרטי חשבון עבור תאריכים:	
₪ 93.43	47.26	197.69	3,464.76	3,267.07		767

סה"כ צריכה לדייר:

סה"כ לתשלום	סה"כ צריכה בקוט"ש	שיא ביקוש
₪ 93.43	197.69	3.25

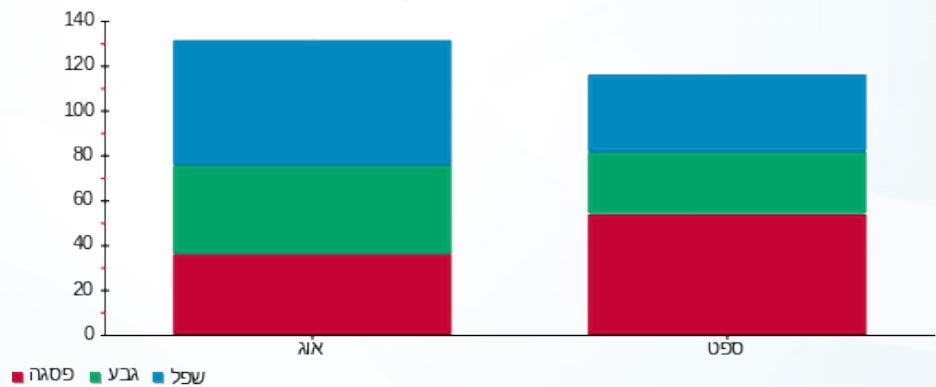
₪ 13.81	תשלום קבוע	
₪ 107.24	סה"כ לתשלום	לא כולל מע"מ

התפלגות חיוב בש"ח לפי תעו"ז



פסגה (₪ 37.10)
 גבע (₪ 24.06)
 שפל (₪ 32.27)

הסטוריית צריכה בקוט"ש



17/09/17 תאריך הפקה:
 16/09/17 תאריך קריאה נוכחית:
 21/08/17 תאריך קריאה קודמת:

שם דייר: דירה 117 פרידה איסקוב
 שם אתר: מגדלי הים התיכון ירושלים

לקוח/ה נכבד/ה, אנו מתכבדים להגיש את חישוב צריכת החשמל לתקופה 16/09/17 - 21/08/17:

80003215 - 3 - 117

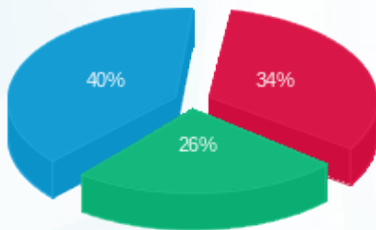
סה"כ לתשלום	מחיר לקוט"ש בא"ג	סה"כ צריכה בקוט"ש	קריאה נוכחית	קריאה קודמת	סוג צריכה	סוג תעריף
			16/09/17	21/08/17	פרטי חשבון עבור תאריכים:	
₪ 99.73	47.26	211.02	5,376.73	5,165.71		767

סה"כ צריכה לדייר:

סה"כ לתשלום	סה"כ צריכה בקוט"ש	שיא ביקוש
₪ 99.73	211.02	3.04

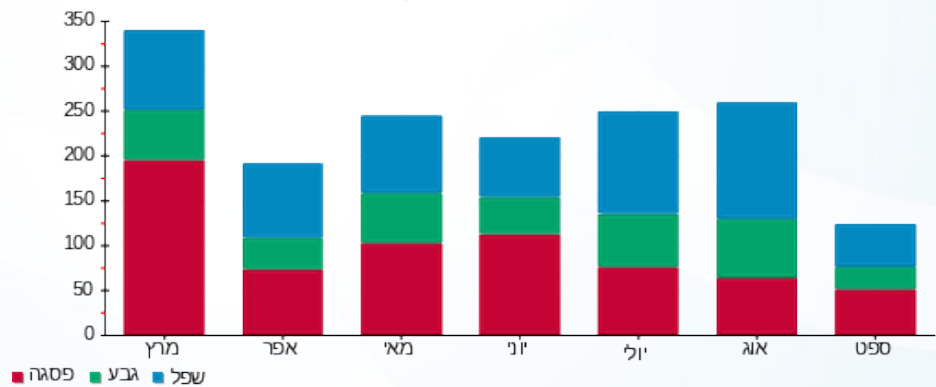
₪ 13.81	תשלום קבוע	
₪ 113.54	סה"כ לתשלום	לא כולל מע"מ

התפלגות חיוב בש"ח לפי תעו"ז



פסגה (₪ 33.65)
 גבע (₪ 25.73)
 שפל (₪ 40.35)

הסטוריית צריכה בקוט"ש



17/09/17

תאריך הפקה:

16/09/17

תאריך קריאה נוכחית:

21/08/17

תאריך קריאה קודמת:

שם דייר: דירה 118 דוד אליאס
שם אתר: מגדלי הים התיכון ירושלים

לקוח/ה נכבד/ה, אנו מתכבדים להגיש את חישוב צריכת החשמל לתקופה 16/09/17 - 21/08/17:

דירה 118 דוד אליאס - 4 - 80003215

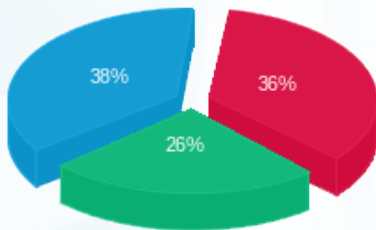
סה"כ לתשלום	מחיר לקוט"ש בא"ג	סה"כ צריכה בקוט"ש	קריאה נוכחית	קריאה קודמת	סוג צריכה	סוג תעריף
			16/09/17	21/08/17	פרטי חשבון עבור תאריכים:	
₪ 81.32	47.26	172.07	3,886.37	3,714.31		767

סה"כ צריכה לדייר:

סה"כ לתשלום	סה"כ צריכה בקוט"ש	שיא ביקוש
₪ 81.32	172.07	3.54

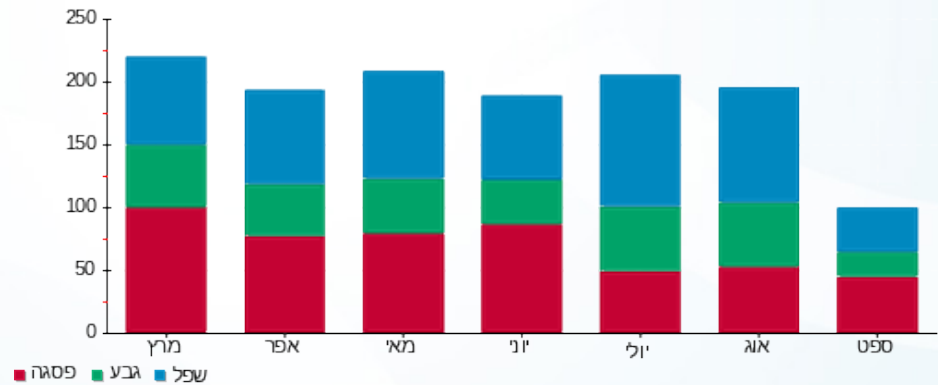
₪ 13.81	תשלום קבוע	
₪ 95.13	סה"כ לתשלום	לא כולל מע"מ

התפלגות חיוב בש"ח לפי תעו"ז



- פסגה (₪ 29.48)
- גבע (₪ 21.15)
- שפל (₪ 30.69)

הסטוריית צריכה בקוט"ש



17/09/17 תאריך הפקה:
 16/09/17 תאריך קריאה נוכחית:
 21/08/17 תאריך קריאה קודמת:

שם דייר: דירה 119 יעקב שלמה דן דרור
 שם אתר: מגדלי הים התיכון ירושלים

לקוח/ה נכבד/ה, אנו מתכבדים להגיש את חישוב צריכת החשמל לתקופה 16/09/17 - 21/08/17:

יעקב שלמה דן דרור דירה 119 - 5 - 80003215

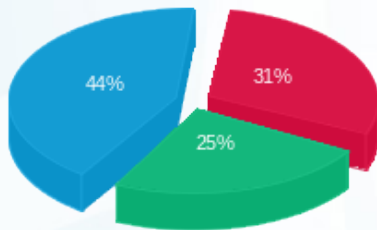
סוג תעריף	סוג צריכה	קריאה קודמת	קריאה נוכחית	סה"כ צריכה בקוט"ש	מחיר לקוט"ש בא"ג	סה"כ לתשלום
פרטי חשבון עבור תאריכים:		21/08/17	16/09/17	166.40	47.26	78.64 ₪
767		10,806.65	10,973.05			

סה"כ צריכה לדייר:

שיא ביקוש	סה"כ צריכה בקוט"ש	סה"כ לתשלום
3.11	166.40	78.64 ₪

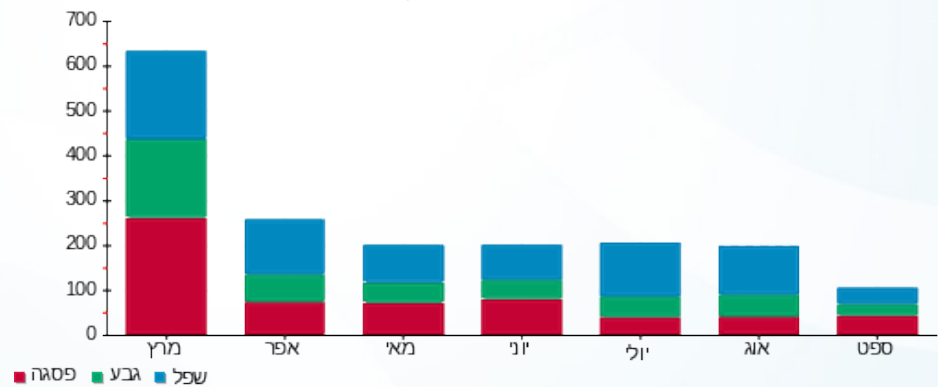
13.81 ₪	תשלום קבוע	
92.45 ₪	סה"כ לתשלום	לא כולל מע"מ

התפלגות חיוב בש"ח לפי תעו"ז



פסגה (24.19 ₪) ■
 גבע (19.77 ₪) ■
 שפל (34.68 ₪) ■

הסטוריית צריכה בקוט"ש



17/09/17 תאריך הפקה:
 16/09/17 תאריך קריאה נוכחית:
 21/08/17 תאריך קריאה קודמת:

שם דייר: דירה 120 רחל נאור
 שם אתר: מגדלי הים התיכון ירושלים

לקוח/ה נכבד/ה, אנו מתכבדים להגיש את חישוב צריכת החשמל לתקופה 16/09/17 - 21/08/17:

דירה 120 רחל נאור - 6 - 80003215

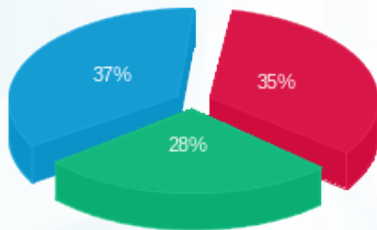
סה"כ לתשלום	מחיר לקוט"ש בא"ג	סה"כ צריכה בקוט"ש	קריאה נוכחית	קריאה קודמת	סוג צריכה	סוג תעריף
			16/09/17	21/08/17	פרטי חשבון עבור תאריכים:	
₪ 80.51	47.26	170.37	6,062.26	5,891.89		767

סה"כ צריכה לדייר:

סה"כ לתשלום	סה"כ צריכה בקוט"ש	שיא ביקוש
₪ 80.51	170.37	3.37

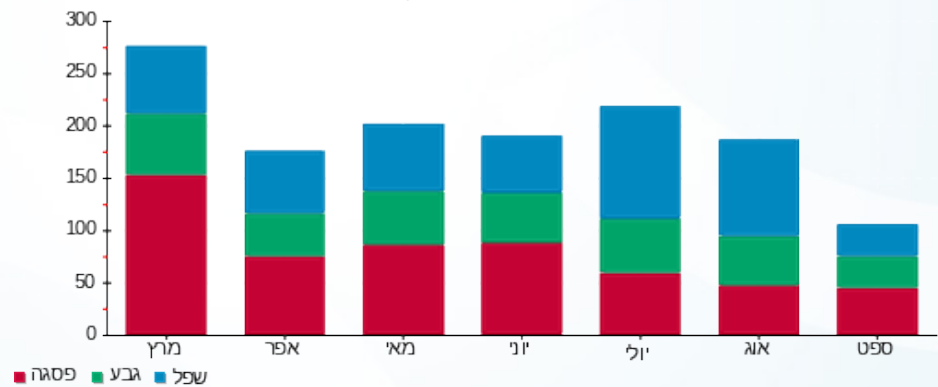
₪ 13.81	תשלום קבוע	
₪ 94.32	סה"כ לתשלום	לא כולל מע"מ

התפלגות חיוב בש"ח לפי תעו"ז



פסגה (27.87 ₪)
 גבע (22.92 ₪)
 שפל (29.73 ₪)

הסטוריית צריכה בקוט"ש



17/09/17 תאריך הפקה:
 16/09/17 תאריך קריאה נוכחית:
 21/08/17 תאריך קריאה קודמת:

שם דייר: דירה 122 פיפין בן ארוש
שם אתר: מגדלי הים התיכון ירושלים

לקוח/ה נכבד/ה, אנו מתכבדים להגיש את חישוב צריכת החשמל לתקופה 16/09/17 - 21/08/17:

דירה 122 פיפין בן ארוש - 8 - 80003215

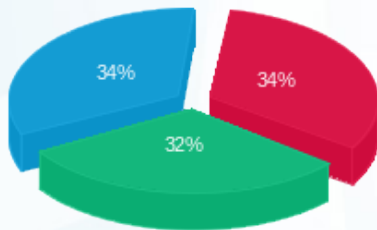
סה"כ לתשלום	מחיר לקוט"ש בא"ג	סה"כ צריכה בקוט"ש	קריאה נוכחית	קריאה קודמת	סוג צריכה	סוג תעריף
			16/09/17	21/08/17	פרטי חשבון עבור תאריכים:	
₪ 87.43	47.26	185.00	10,754.56	10,569.56		767

סה"כ צריכה לדייר:

סה"כ לתשלום	סה"כ צריכה בקוט"ש	שיא ביקוש
₪ 87.43	185.00	3.10

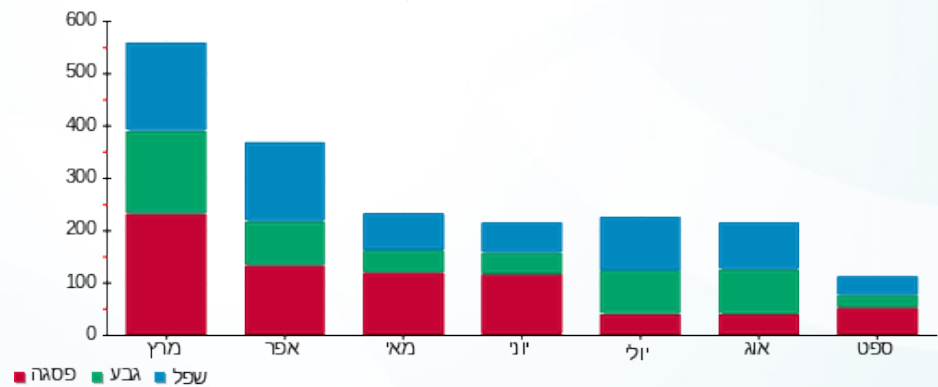
₪ 13.81	תשלום קבוע	
₪ 101.24	סה"כ לתשלום	לא כולל מע"מ

התפלגות חיוב בש"ח לפי תעו"ז



פסגה (ש"ח 29.39)
 גבע (ש"ח 27.91)
 שפל (ש"ח 30.13)

הסטוריית צריכה בקוט"ש



17/09/17 תאריך הפקה:
 16/09/17 תאריך קריאה נוכחית:
 21/08/17 תאריך קריאה קודמת:

שם דייר: דירה 13 הדסה וירשופ
 שם אתר: מגדלי הים התיכון ירושלים

לקוח/ה נכבד/ה, אנו מתכבדים להגיש את חישוב צריכת החשמל לתקופה 16/09/17 - 21/08/17:

משה אביטל 13 - 2 - 81004648

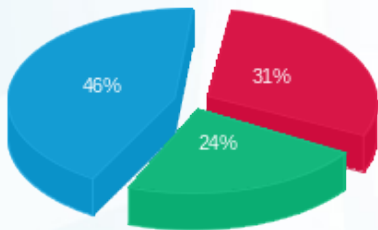
סה"כ לתשלום	מחיר לקוט"ש בא"ג	סה"כ צריכה בקוט"ש	קריאה נוכחית	קריאה קודמת	סוג צריכה	סוג תעריף
			16/09/17	21/08/17	פרטי חשבון עבור תאריכים:	
₪ 99.20	47.26	209.90	10,762.00	10,552.10		767

סה"כ צריכה לדייר:

סה"כ לתשלום	סה"כ צריכה בקוט"ש	שיא ביקוש
₪ 99.20	209.90	3.52

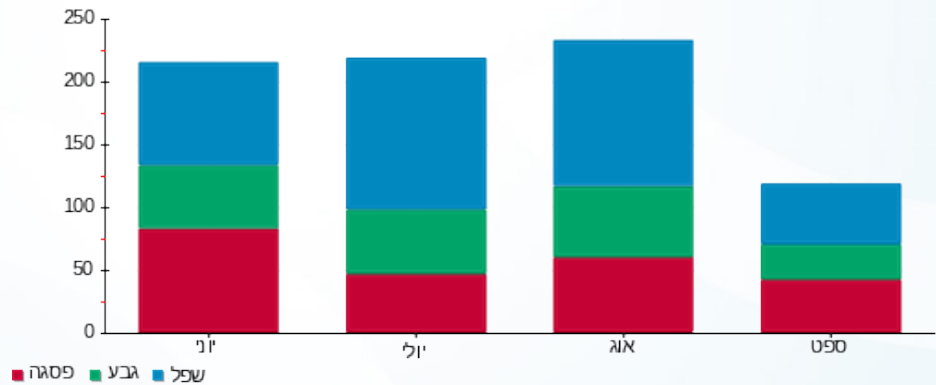
₪ 13.90	תשלום קבוע	
₪ 113.10	סה"כ לתשלום	לא כולל מע"מ

התפלגות חיוב בש"ח לפי תעו"ז



פסגה (₪ 30.63)
 גבע (₪ 23.31)
 שפל (₪ 45.25)

הסטוריית צריכה בקוט"ש



17/09/17 תאריך הפקה:
 16/09/17 תאריך קריאה נוכחית:
 21/08/17 תאריך קריאה קודמת:

שם דייר: דירה 14 נחמה פוקס
 שם אתר: מגדלי הים התיכון ירושלים

לקוח/ה נכבד/ה, אנו מתכבדים להגיש את חישוב צריכת החשמל לתקופה 16/09/17 - 21/08/17:

דירה 14 נחמה פוקס - 3 - 81004648

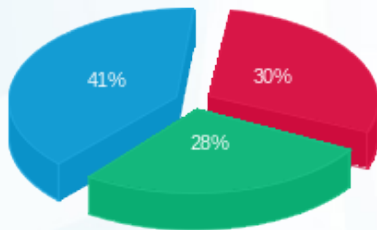
סוג תעריף	סוג צריכה	קריאה קודמת	קריאה נוכחית	סה"כ צריכה בקוט"ש	מחיר לקוט"ש בא"ג	סה"כ לתשלום
		21/08/17	16/09/17	135.70	47.26	64.13 ₪
767		6,116.99	6,252.69			

סה"כ צריכה לדייר:

שיא ביקוש	סה"כ צריכה בקוט"ש	סה"כ לתשלום
3.26	135.70	64.13 ₪

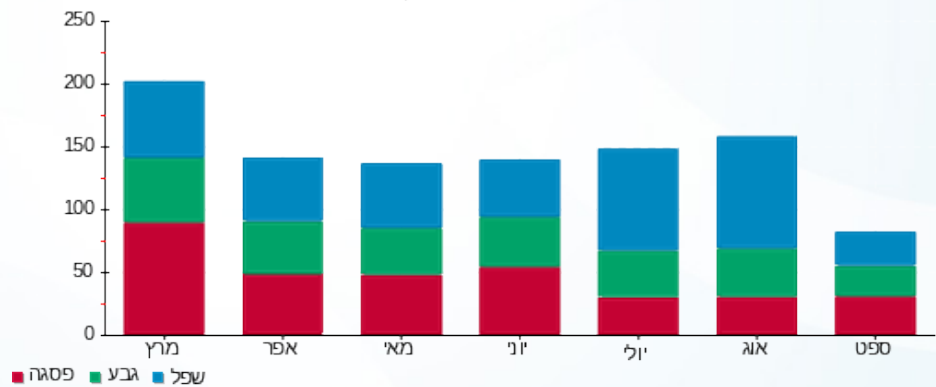
תשלום קבוע	13.81 ₪
סה"כ לתשלום	77.94 ₪
לא כולל מע"מ	

התפלגות חיוב בש"ח לפי תעו"ז



פסגה (19.47 ₪) ■
 גבע (18.27 ₪) ■
 שפל (26.40 ₪) ■

הסטוריית צריכה בקוט"ש



17/09/17 תאריך הפקה:
 16/09/17 תאריך קריאה נוכחית:
 21/08/17 תאריך קריאה קודמת:

שם דייר: דירה 15 אתי זגורי
 שם אתר: מגדלי הים התיכון ירושלים

לקוח/ה נכבד/ה, אנו מתכבדים להגיש את חישוב צריכת החשמל לתקופה 16/09/17 - 21/08/17:

81004648 - 4 - 15

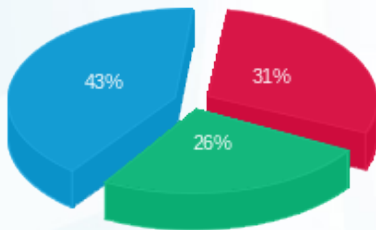
סה"כ לתשלום	מחיר לקוט"ש בא"ג	סה"כ צריכה בקוט"ש	קריאה נוכחית	קריאה קודמת	סוג צריכה	סוג תעריף
			16/09/17	21/08/17	פרטי חשבון עבור תאריכים:	
₪ 47.38	47.26	100.26	5,309.57	5,209.32		767

סה"כ צריכה לדייר:

סה"כ לתשלום	סה"כ צריכה בקוט"ש	שיא ביקוש
₪ 47.38	100.26	2.88

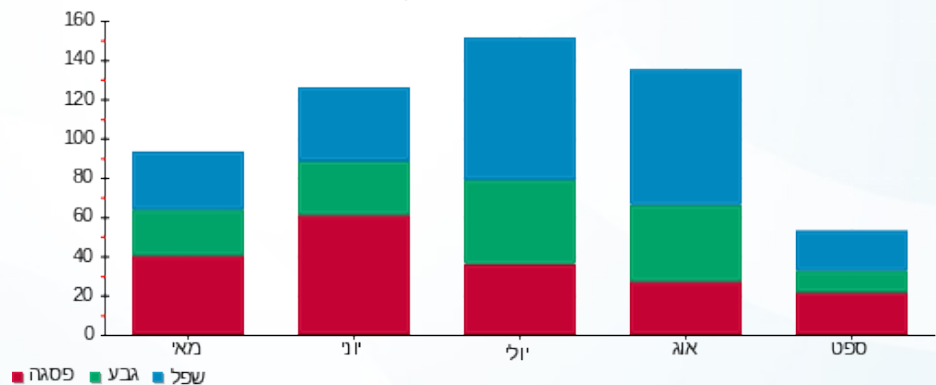
₪ 13.90	תשלום קבוע	
₪ 61.28	סה"כ לתשלום	לא כולל מע"מ

התפלגות חיוב בש"ח לפי תעו"ז



פסגה (₪ 14.51)
 גבע (₪ 12.48)
 שפל (₪ 20.39)

הסטוריית צריכה בקוט"ש



17/09/17 תאריך הפקדה:
 16/09/17 תאריך קריאה נוכחית:
 21/08/17 תאריך קריאה קודמת:

שם דייר: דירה 16 חנה פנט
 שם אתר: מגדלי הים התיכון ירושלים

לקוח/ה נכבד/ה, אנו מתכבדים להגיש את חישוב צריכת החשמל לתקופה 16/09/17 - 21/08/17:

חנה פנט דירה 16 - 5 - 81004648

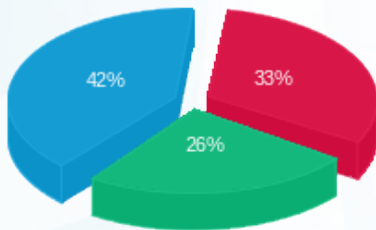
סה"כ לתשלום	מחיר לקוט"ש בא"ג	סה"כ צריכה בקוט"ש	קריאה נוכחית	קריאה קודמת	סוג צריכה	סוג תעריף
			16/09/17	21/08/17	פרטי חשבון עבור תאריכים:	
₪ 73.89	47.26	156.35	20,428.98	20,272.63		767

סה"כ צריכה לדייר:

סה"כ לתשלום	סה"כ צריכה בקוט"ש	שיא ביקוש
₪ 73.89	156.35	3.43

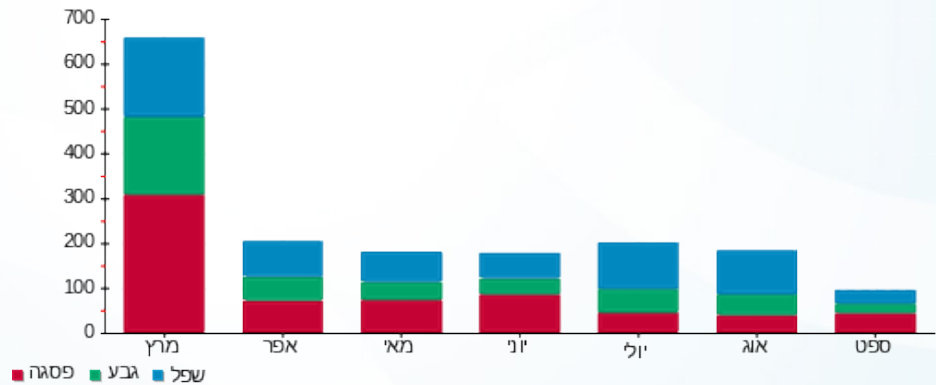
₪ 13.81	תשלום קבוע	
₪ 87.70	סה"כ לתשלום	לא כולל מע"מ

התפלגות חיוב בש"ח לפי תעו"ז



פסגה (ש"ח 24.05)
 גבע (ש"ח 19.08)
 שפל (ש"ח 30.76)

הסטוריית צריכה בקוט"ש



17/09/17 תאריך הפקה:
 16/09/17 תאריך קריאה נוכחית:
 21/08/17 תאריך קריאה קודמת:

שם דייר: דירה 17 חווה בוכוולטר
 שם אתר: מגדלי הים התיכון ירושלים

לקוח/ה נכבד/ה, אנו מתכבדים להגיש את חישוב צריכת החשמל לתקופה 16/09/17 - 21/08/17:

חווה בוכוולטר דירה 17 - 6 - 81004648

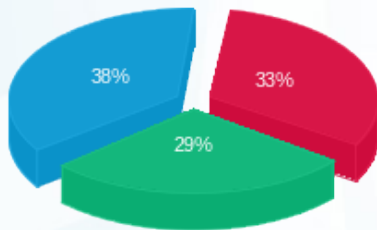
סה"כ לתשלום	מחיר לקוט"ש בא"ג	סה"כ צריכה בקוט"ש	קריאה נוכחית	קריאה קודמת	סוג צריכה	סוג תעריף
			16/09/17	21/08/17	פרטי חשבון עבור תאריכים:	
₪ 81.55	47.26	172.56	20,000.49	19,827.92		767

סה"כ צריכה לדייר:

סה"כ לתשלום	סה"כ צריכה בקוט"ש	שיא ביקוש
₪ 81.55	172.56	3.05

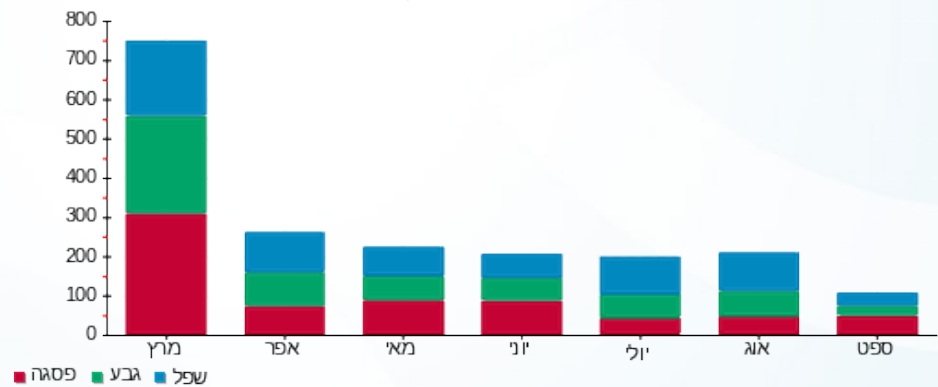
₪ 13.81	תשלום קבוע	
₪ 95.36	סה"כ לתשלום	לא כולל מע"מ

התפלגות חיוב בש"ח לפי תעו"ז



פסגה (ש"ח 26.90)
 גבע (ש"ח 23.91)
 שפל (ש"ח 30.75)

הסטוריית צריכה בקוט"ש



17/09/17 תאריך הפקה:
 16/09/17 תאריך קריאה נוכחית:
 21/08/17 תאריך קריאה קודמת:

שם דייר: דירה 18 גב' יהודית זגורי
 שם אתר: מגדלי הים התיכון ירושלים

לקוח/ה נכבד/ה, אנו מתכבדים להגיש את חישוב צריכת החשמל לתקופה 16/09/17 - 21/08/17:

81004648 - 7 - 18

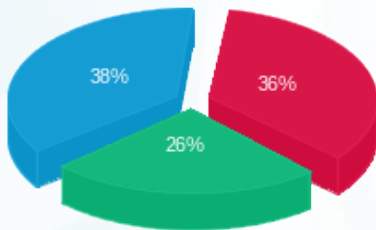
סה"כ לתשלום	מחיר לקוט"ש בא"ג	סה"כ צריכה בקוט"ש	קריאה נוכחית	קריאה קודמת	סוג צריכה	סוג תעריף
			16/09/17	21/08/17	פרטי חשבון עבור תאריכים:	
₪ 79.24	47.26	167.66	7,138.15	6,970.49		767

סה"כ צריכה לדייר:

סה"כ לתשלום	סה"כ צריכה בקוט"ש	שיא ביקוש
₪ 79.24	167.66	2.95

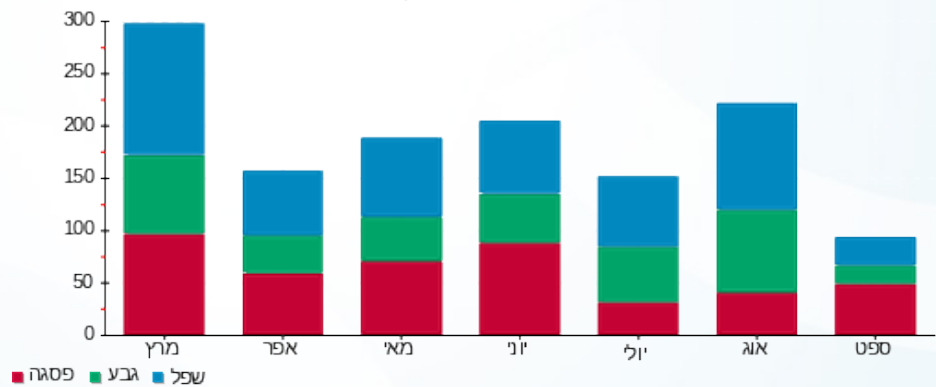
₪ 13.81	תשלום קבוע	
₪ 93.05	סה"כ לתשלום	לא כולל מע"מ

התפלגות חיוב בש"ח לפי תעו"ז



פסגה (ש"ח 28.49)
 גבע (ש"ח 20.72)
 שפל (ש"ח 30.02)

הסטוריית צריכה בקוט"ש



17/09/17 תאריך הפקה:
 16/09/17 תאריך קריאה נוכחית:
 21/08/17 תאריך קריאה קודמת:

שם דייר: דירה 202 גרציה לוי
 שם אתר: מגדלי הים התיכון ירושלים

לקוח/ה נכבד/ה, אנו מתכבדים להגיש את חישוב צריכת החשמל לתקופה 16/09/17 - 21/08/17:

גרציה לוי (202) - 1 - 81004046

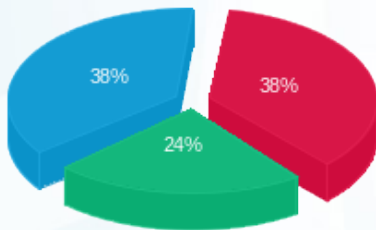
סה"כ לתשלום	מחיר לקוט"ש בא"ג	סה"כ צריכה בקוט"ש	קריאה נוכחית	קריאה קודמת	סוג צריכה	סוג תעריף
			16/09/17	21/08/17	פרטי חשבון עבור תאריכים:	
₪ 95.87	47.26	202.86	7,404.60	7,201.74		767

סה"כ צריכה לדייר:

סה"כ לתשלום	סה"כ צריכה בקוט"ש	שיא ביקוש
₪ 95.87	202.86	3.55

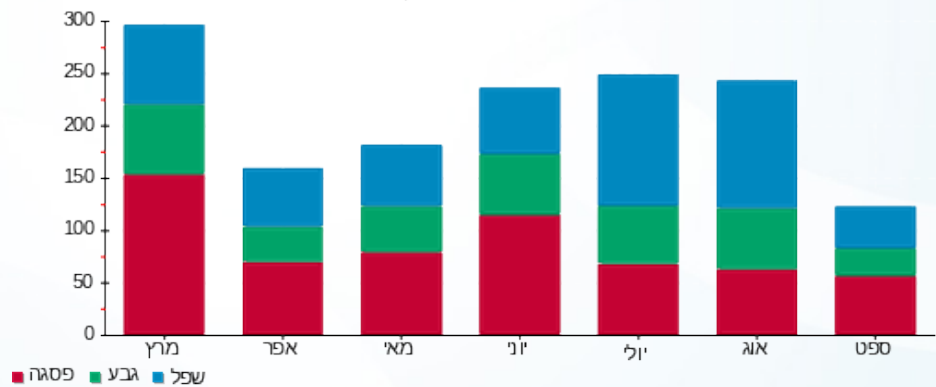
₪ 13.81	תשלום קבוע	
₪ 109.68	סה"כ לתשלום	לא כולל מע"מ

התפלגות חיוב בש"ח לפי תעו"ז



פסגה (₪ 36.09)
 גבע (₪ 23.13)
 שפל (₪ 36.65)

הסטוריית צריכה בקוט"ש



17/09/17 תאריך הפקה:
 16/09/17 תאריך קריאה נוכחית:
 21/08/17 תאריך קריאה קודמת:

שם דייר: דירה 203 טובה וינגרט
 שם אתר: מגדלי הים התיכון ירושלים

לקוח/ה נכבד/ה, אנו מתכבדים להגיש את חישוב צריכת החשמל לתקופה 16/09/17 - 21/08/17:

טובה וינגרט דירה 203 - 2 - 81004046

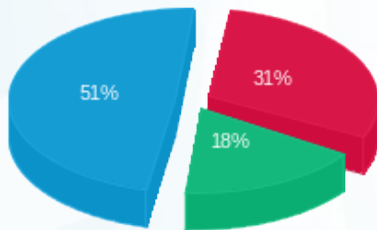
סה"כ לתשלום	מחיר לקוט"ש בא"ג	סה"כ צריכה בקוט"ש	קריאה נוכחית	קריאה קודמת	סוג צריכה	סוג תעריף
			16/09/17	21/08/17	פרטי חשבון עבור תאריכים:	
₪ 62.26	47.26	131.74	12,775.55	12,643.81		767

סה"כ צריכה לדייר:

סה"כ לתשלום	סה"כ צריכה בקוט"ש	שיא ביקוש
₪ 62.26	131.74	2.94

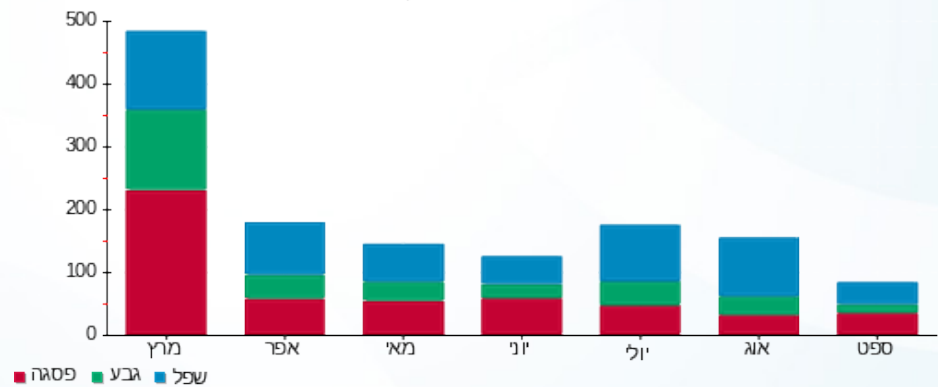
₪ 13.81	תשלום קבוע	
₪ 76.07	סה"כ לתשלום	לא כולל מע"מ

התפלגות חיוב בש"ח לפי תעו"ז



פסגה (₪ 19.52) ■
 גבע (₪ 11.00) ■
 שפל (₪ 31.75) ■

הסטוריית צריכה בקוט"ש



17/09/17 תאריך הפקה:
 16/09/17 תאריך קריאה נוכחית:
 21/08/17 תאריך קריאה קודמת:

שם דייר: דירה 205 יונה כץ
 שם אתר: מגדלי הים התיכון ירושלים

לקוח/ה נכבד/ה, אנו מתכבדים להגיש את חישוב צריכת החשמל לתקופה 16/09/17 - 21/08/17:

יונה כץ דירה 205 - 4 - 81004046

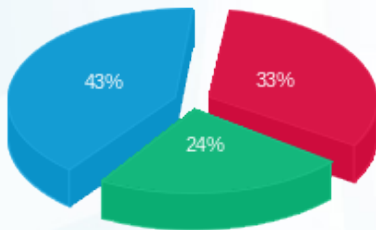
סה"כ לתשלום	מחיר לקוט"ש בא"ג	סה"כ צריכה בקוט"ש	קריאה נוכחית	קריאה קודמת	סוג צריכה	סוג תעריף
			16/09/17	21/08/17	פרטי חשבון עבור תאריכים:	
₪ 41.02	47.26	86.80	5,767.91	5,681.11		767

סה"כ צריכה לדייר:

סה"כ לתשלום	סה"כ צריכה בקוט"ש	שיא ביקוש
₪ 41.02	86.80	1.77

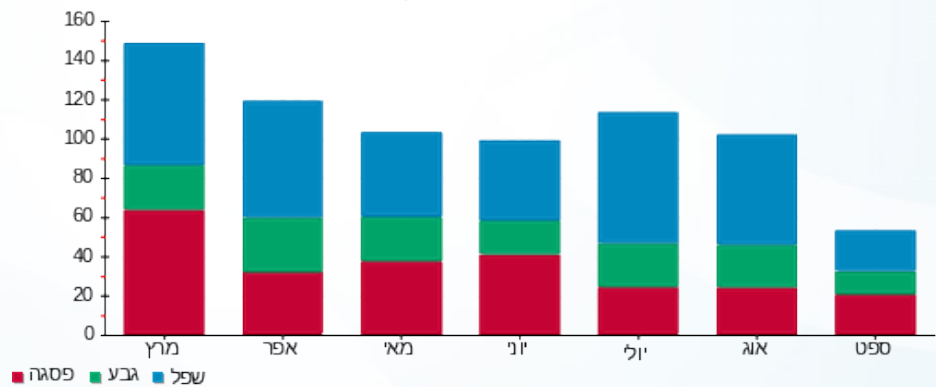
₪ 13.81	תשלום קבוע	
₪ 54.83	סה"כ לתשלום	לא כולל מע"מ

התפלגות חיוב בש"ח לפי תעו"ז



פסגה (₪ 13.58) ■
 גבע (₪ 9.90) ■
 שפל (₪ 17.54) ■

הסטוריית צריכה בקוט"ש



17/09/17 תאריך הפקה:
 16/09/17 תאריך קריאה נוכחית:
 21/08/17 תאריך קריאה קודמת:

שם דייר: דירה 208 תיקי בן פורת
 שם אתר: מגדלי הים התיכון ירושלים

לקוח/ה נכבד/ה, אנו מתכבדים להגיש את חישוב צריכת החשמל לתקופה 16/09/17 - 21/08/17:

81004046 - 7 - 208

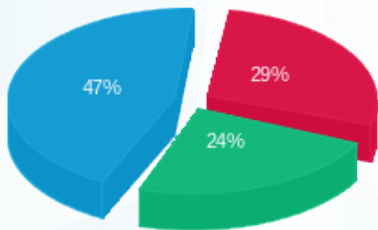
סה"כ לתשלום	מחיר לקוט"ש בא"ג	סה"כ צריכה בקוט"ש	קריאה נוכחית	קריאה קודמת	סוג צריכה	סוג תעריף
			16/09/17	21/08/17	פרטי חשבון עבור תאריכים:	
75.80 ₪	47.26	160.39	4,562.17	4,401.78		767

סה"כ צריכה לדייר:

סה"כ לתשלום	סה"כ צריכה בקוט"ש	שיא ביקוש
75.80 ₪	160.39	2.90

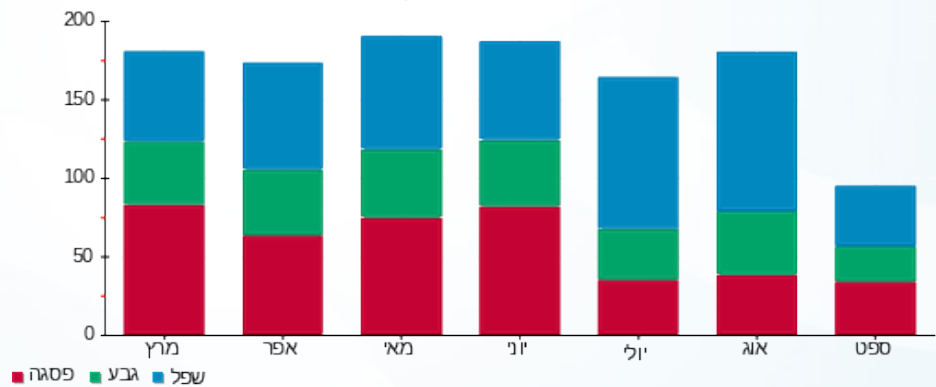
13.81 ₪	תשלום קבוע	
89.61 ₪	סה"כ לתשלום	לא כולל מע"מ

התפלגות חיוב בש"ח לפי תעו"ז



פסגה (21.94 ₪)
 גבע (18.52 ₪)
 שפל (35.34 ₪)

הסטוריית צריכה בקוט"ש



17/09/17 תאריך הפקה:
 16/09/17 תאריך קריאה נוכחית:
 21/08/17 תאריך קריאה קודמת:

שם דייר: דירה 209 מר אברהם בן אליעזר
 שם אתר: מגדלי הים התיכון ירושלים

לקוח/ה נכבד/ה, אנו מתכבדים להגיש את חישוב צריכת החשמל לתקופה 16/09/17 - 21/08/17:

81004046 - 8 - 209

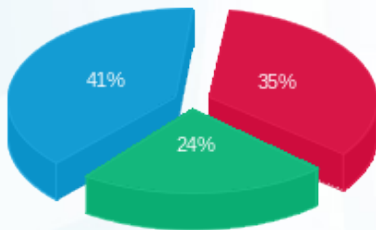
סה"כ לתשלום	מחיר לקוט"ש בא"ג	סה"כ צריכה בקוט"ש	קריאה נוכחית	קריאה קודמת	סוג צריכה	סוג תעריף
			16/09/17	21/08/17	פרטי חשבון עבור תאריכים:	
₪ 34.47	47.26	72.93	3,480.43	3,407.50		767

סה"כ צריכה לדייר:

סה"כ לתשלום	סה"כ צריכה בקוט"ש	שיא ביקוש
₪ 34.47	72.93	1.05

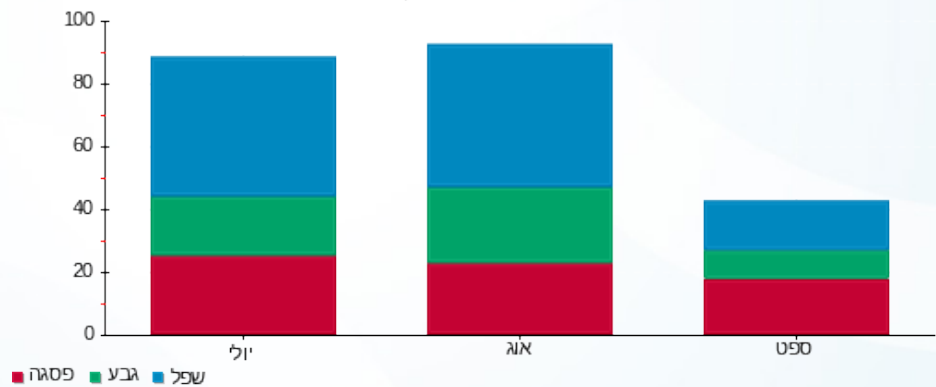
₪ 13.90	תשלום קבוע	
₪ 48.37	סה"כ לתשלום	לא כולל מע"מ

התפלגות חיוב בש"ח לפי תעו"ז



פסגה (12.12 ₪)
 גבע (8.26 ₪)
 שפל (14.08 ₪)

הסטוריית צריכה בקוט"ש



17/09/17 תאריך הפקה:
 16/09/17 תאריך קריאה נוכחית:
 21/08/17 תאריך קריאה קודמת:

שם דייר: דירה 211 סימונה אסרף
 שם אתר: מגדלי הים התיכון ירושלים

לקוח/ה נכבד/ה, אנו מתכבדים להגיש את חישוב צריכת החשמל לתקופה 16/09/17 - 21/08/17:

סימונה אסרף דירה 211 - 10 - 81004046

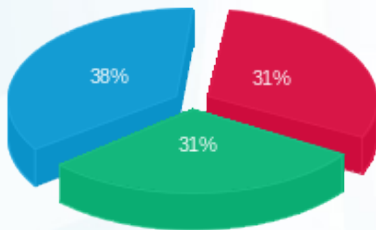
סה"כ לתשלום	מחיר לקוט"ש בא"ג	סה"כ צריכה בקוט"ש	קריאה נוכחית	קריאה קודמת	סוג צריכה	סוג תעריף
			16/09/17	21/08/17	פרטי חשבון עבור תאריכים:	
₪ 87.69	47.26	185.55	6,647.13	6,461.57		767

סה"כ צריכה לדייר:

סה"כ לתשלום	סה"כ צריכה בקוט"ש	שיא ביקוש
₪ 87.69	185.55	4.17

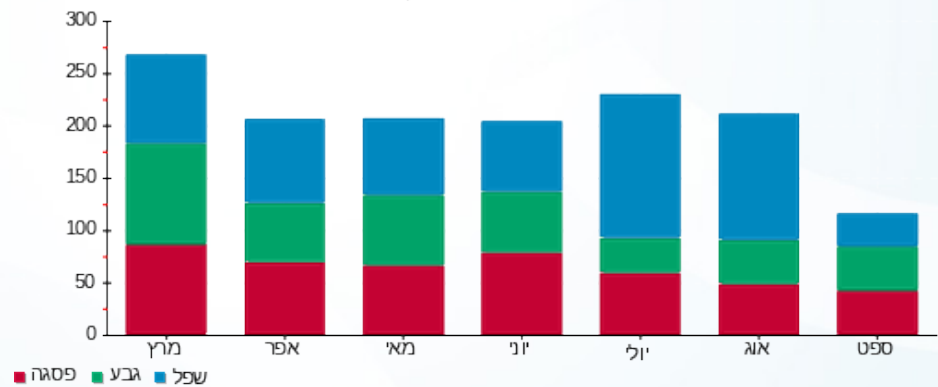
₪ 13.81	תשלום קבוע	
₪ 101.50	סה"כ לתשלום	לא כולל מע"מ

התפלגות חיוב בש"ח לפי תעו"ז



פסגה (₪ 27.48)
 גבע (₪ 27.26)
 שפל (₪ 32.96)

הסטוריית צריכה בקוט"ש



17/09/17 תאריך הפקה:
 16/09/17 תאריך קריאה נוכחית:
 21/08/17 תאריך קריאה קודמת:

שם דייר: דירה 216 יעל חבר
 שם אתר: מגדלי הים התיכון ירושלים

לקוח/ה נכבד/ה, אנו מתכבדים להגיש את חישוב צריכת החשמל לתקופה 16/09/17 - 21/08/17:

יעל חבר דירה 216 - 2 - 81016786

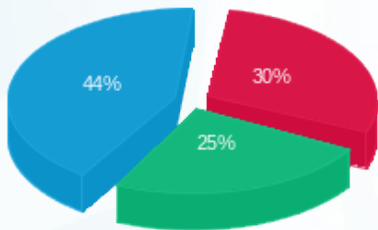
סוג תעריף	סוג צריכה	קריאה קודמת	קריאה נוכחית	סה"כ צריכה בקוט"ש	מחיר לקוט"ש בא"ג	סה"כ לתשלום
		21/08/17	16/09/17	164.35	47.26	77.67 ₪
767		7,555.70	7,720.05			

סה"כ צריכה לדייר:

שיא ביקוש	סה"כ צריכה בקוט"ש	סה"כ לתשלום
2.95	164.35	77.67 ₪

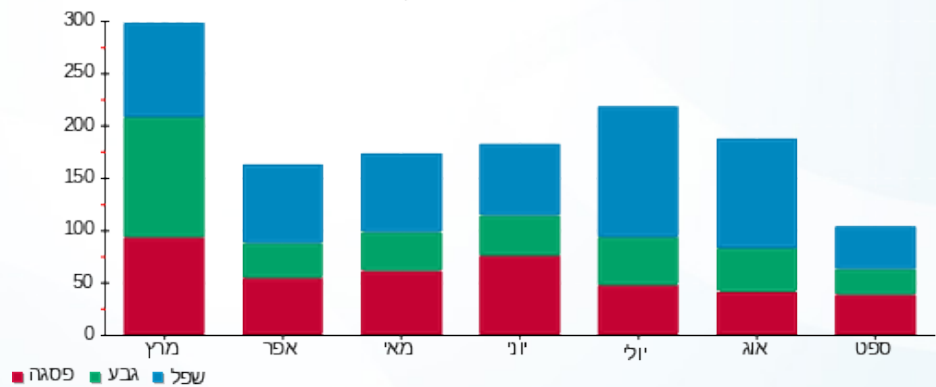
לא כולל מע"מ	סה"כ לתשלום	תשלום קבוע
	91.48 ₪	13.81 ₪

התפלגות חיוב בש"ח לפי תעו"ז



פסגה (₪ 23.56)
 גבע (₪ 19.66)
 שפל (₪ 34.45)

הסטוריית צריכה בקוט"ש



17/09/17 תאריך הפקה:
 16/09/17 תאריך קריאה נוכחית:
 21/08/17 תאריך קריאה קודמת:

שם דייר: דירה 217 רחל מזרחי
 שם אתר: מגדלי הים התיכון ירושלים

לקוח/ה נכבד/ה, אנו מתכבדים להגיש את חישוב צריכת החשמל לתקופה 16/09/17 - 21/08/17:

רחל מזרחי דירה 217 - 3 - 81016786

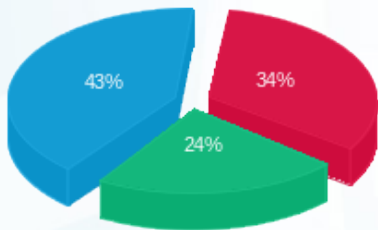
סה"כ לתשלום	מחיר לקוט"ש בא"ג	סה"כ צריכה בקוט"ש	קריאה נוכחית	קריאה קודמת	סוג צריכה	סוג תעריף
			16/09/17	21/08/17	פרטי חשבון עבור תאריכים:	
₪ 80.84	47.26	171.05	7,806.30	7,635.25		767

סה"כ צריכה לדייר:

סה"כ לתשלום	סה"כ צריכה בקוט"ש	שיא ביקוש
₪ 80.84	171.05	3.45

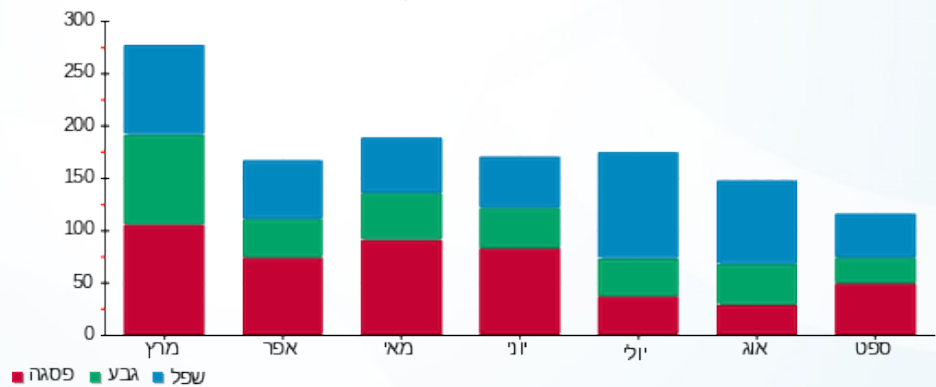
₪ 13.81	תשלום קבוע	
₪ 94.65	סה"כ לתשלום	לא כולל מע"מ

התפלגות חיוב בש"ח לפי תעו"ז



פסגה (₪ 27.36)
 גבע (₪ 19.12)
 שפל (₪ 34.36)

הסטוריית צריכה בקוט"ש



17/09/17 תאריך הפקה:
 16/09/17 תאריך קריאה נוכחית:
 21/08/17 תאריך קריאה קודמת:

שם דייר: דירה 218 אלן פייקס
 שם אתר: מגדלי הים התיכון ירושלים

לקוח/ה נכבד/ה, אנו מתכבדים להגיש את חישוב צריכת החשמל לתקופה 16/09/17 - 21/08/17:

אלן פייקס דירה 218 - 4 - 81016786

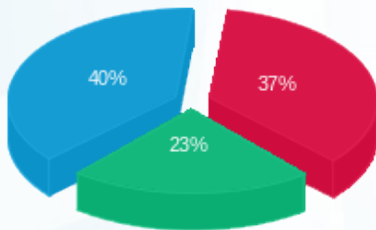
סה"כ לתשלום	מחיר לקוט"ש בא"ג	סה"כ צריכה בקוט"ש	קריאה נוכחית	קריאה קודמת	סוג צריכה	סוג תעריף
			16/09/17	21/08/17	פרטי חשבון עבור תאריכים:	
107.07 ₪	47.26	226.55	8,114.05	7,887.50		767

סה"כ צריכה לדייר:

סה"כ לתשלום	סה"כ צריכה בקוט"ש	שיא ביקוש
107.07 ₪	226.55	3.75

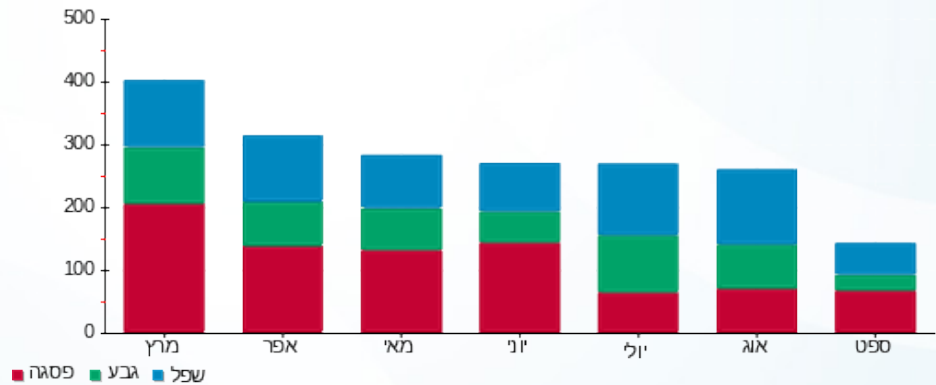
13.81 ₪	תשלום קבוע	
120.88 ₪	סה"כ לתשלום	לא כולל מע"מ

התפלגות חיוב בש"ח לפי תעו"ז



פסגה (39.39 ₪)
 גבע (25.02 ₪)
 שפל (42.65 ₪)

הסטוריית צריכה בקוט"ש



17/09/17 תאריך הפקה:
 16/09/17 תאריך קריאה נוכחית:
 21/08/17 תאריך קריאה קודמת:

שם דייר: דירה 219 סימי מראלי
 שם אתר: מגדלי הים התיכון ירושלים

לקוח/ה נכבד/ה, אנו מתכבדים להגיש את חישוב צריכת החשמל לתקופה 16/09/17 - 21/08/17:

81016786 - 5 - 219

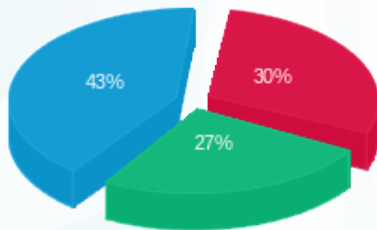
סה"כ לתשלום	מחיר לקוט"ש בא"ג	סה"כ צריכה בקוט"ש	קריאה נוכחית	קריאה קודמת	סוג צריכה	סוג תעריף
			16/09/17	21/08/17	פרטי חשבון עבור תאריכים:	
71.10 ₪	47.26	150.45	9,511.30	9,360.85		767

סה"כ צריכה לדייר:

סה"כ לתשלום	סה"כ צריכה בקוט"ש	שיא ביקוש
71.10 ₪	150.45	2.90

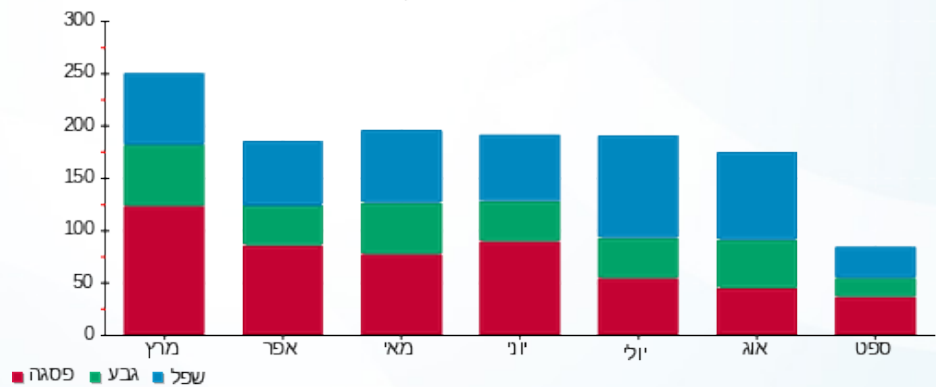
13.81 ₪	תשלום קבוע	
84.91 ₪	סה"כ לתשלום	לא כולל מע"מ

התפלגות חיוב בש"ח לפי תעו"ז



פסגה (21.65 ₪)
 גבע (18.86 ₪)
 שפל (30.60 ₪)

הסטוריית צריכה בקוט"ש



17/09/17 תאריך הפקה:
 16/09/17 תאריך קריאה נוכחית:
 21/08/17 תאריך קריאה קודמת:

שם דייר: דירה 220 יהודית יקוטיאלי
 שם אתר: מגדלי הים התיכון ירושלים

לקוח/ה נכבד/ה, אנו מתכבדים להגיש את חישוב צריכת החשמל לתקופה 16/09/17 - 21/08/17:

יהודית יקוטיאלי דירה 220 - 6 - 81016786

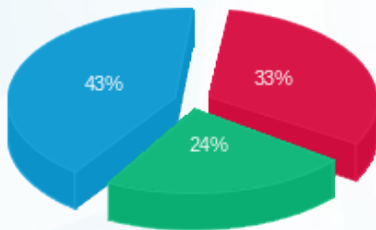
סה"כ לתשלום	מחיר לקוט"ש בא"ג	סה"כ צריכה בקוט"ש	קריאה נוכחית	קריאה קודמת	סוג צריכה	סוג תעריף
			16/09/17	21/08/17	פרטי חשבון עבור תאריכים:	
₪ 45.89	47.26	97.10	13,930.00	13,832.90		767

סה"כ צריכה לדייר:

סה"כ לתשלום	סה"כ צריכה בקוט"ש	שיא ביקוש
₪ 45.89	97.10	3.10

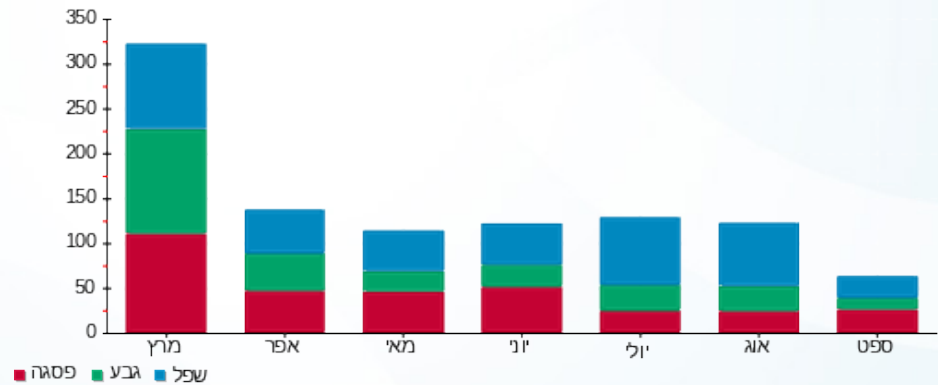
₪ 13.81	תשלום קבוע	
₪ 59.70	סה"כ לתשלום	לא כולל מע"מ

התפלגות חיוב בש"ח לפי תעו"ז



פסגה (₪ 15.05)
 גבע (₪ 10.92)
 שפל (₪ 19.92)

הסטוריית צריכה בקוט"ש



17/09/17 תאריך הפקה:
 16/09/17 תאריך קריאה נוכחית:
 21/08/17 תאריך קריאה קודמת:

שם דייר: דירה 221 אסתר יורדן
 שם אתר: מגדלי הים התיכון ירושלים

לקוח/ה נכבד/ה, אנו מתכבדים להגיש את חישוב צריכת החשמל לתקופה 16/09/17 - 21/08/17:

81016786 - 7 - 221

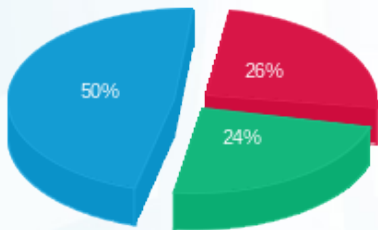
סה"כ לתשלום	מחיר לקוט"ש בא"ג	סה"כ צריכה בקוט"ש	קריאה נוכחית	קריאה קודמת	סוג צריכה	סוג תעריף
			16/09/17	21/08/17	פרטי חשבון עבור תאריכים:	
₪ 73.84	47.26	156.25	10,674.05	10,517.80		767

סה"כ צריכה לדייר:

סה"כ לתשלום	סה"כ צריכה בקוט"ש	שיא ביקוש
₪ 73.84	156.25	3.35

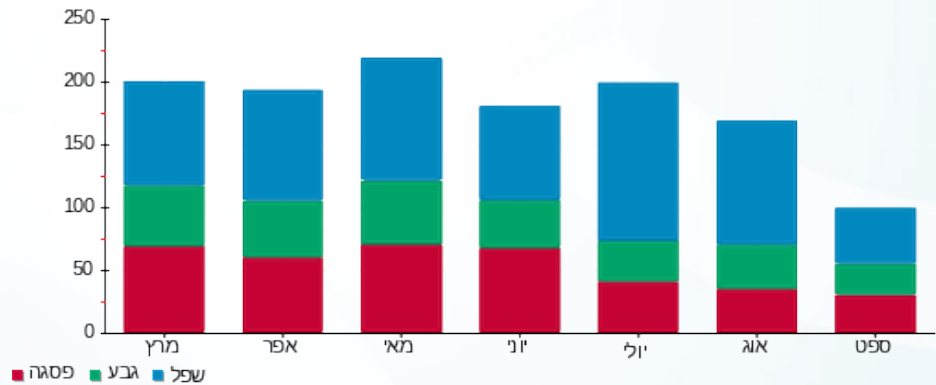
₪ 13.81	תשלום קבוע	
₪ 87.65	סה"כ לתשלום	לא כולל מע"מ

התפלגות חיוב בש"ח לפי תעו"ז



פסגה (₪ 18.90)
 גבע (₪ 18.05)
 שפל (₪ 36.89)

הסטוריית צריכה בקוט"ש



17/09/17 תאריך הפקה:
 16/09/17 תאריך קריאה נוכחית:
 21/08/17 תאריך קריאה קודמת:

שם דייר: דירה 222 זהבה קלמן
 שם אתר: מגדלי הים התיכון ירושלים

לקוח/ה נכבד/ה, אנו מתכבדים להגיש את חישוב צריכת החשמל לתקופה 16/09/17 - 21/08/17:

זהבה קלמן דירה 222 - 8 - 81016786

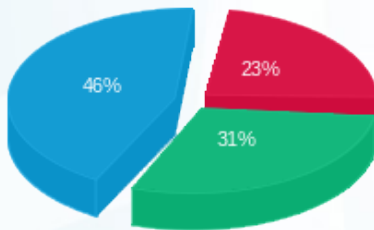
סה"כ לתשלום	מחיר לקוט"ש בא"ג	סה"כ צריכה בקוט"ש	קריאה נוכחית	קריאה קודמת	סוג צריכה	סוג תעריף
			16/09/17	21/08/17	פרטי חשבון עבור תאריכים:	
₪ 87.22	47.26	184.55	10,901.45	10,716.90		767

סה"כ צריכה לדייר:

סה"כ לתשלום	סה"כ צריכה בקוט"ש	שיא ביקוש
₪ 87.22	184.55	3.05

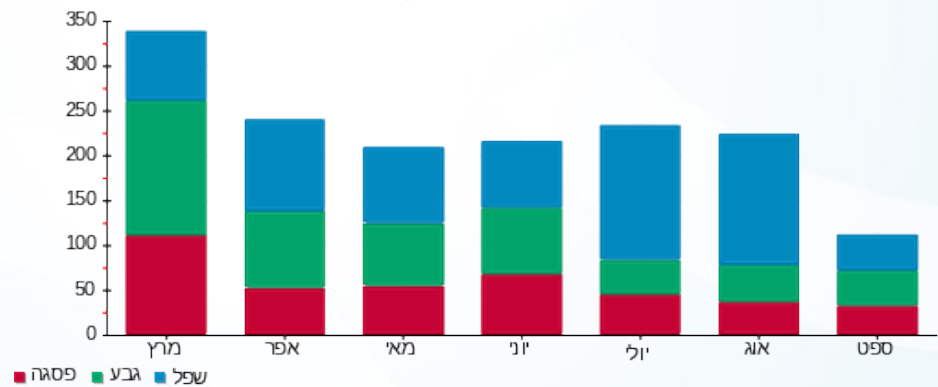
₪ 13.81	תשלום קבוע	
₪ 101.03	סה"כ לתשלום	לא כולל מע"מ

התפלגות חיוב בש"ח לפי תעו"ז



פסגה (₪ 20.39) ■
 גבע (₪ 26.80) ■
 שפל (₪ 40.03) ■

הסטוריית צריכה בקוט"ש



17/09/17 תאריך הפקה:
 16/09/17 תאריך קריאה נוכחית:
 21/08/17 תאריך קריאה קודמת:

שם דייר: דירה 302 רות יוספסון
 שם אתר: מגדלי הים התיכון ירושלים

לקוח/ה נכבד/ה, אנו מתכבדים להגיש את חישוב צריכת החשמל לתקופה 16/09/17 - 21/08/17:

רות יוספסון דירה 302 - 13 - 81004046

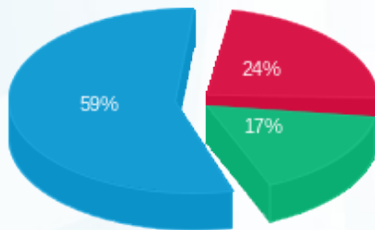
סה"כ לתשלום	מחיר לקוט"ש בא"ג	סה"כ צריכה בקוט"ש	קריאה נוכחית	קריאה קודמת	סוג צריכה	סוג תעריף
			16/09/17	21/08/17	פרטי חשבון עבור תאריכים:	
₪ 65.96	47.26	139.56	6,805.27	6,665.71		767

סה"כ צריכה לדייר:

סה"כ לתשלום	סה"כ צריכה בקוט"ש	שיא ביקוש
₪ 65.96	139.56	3.23

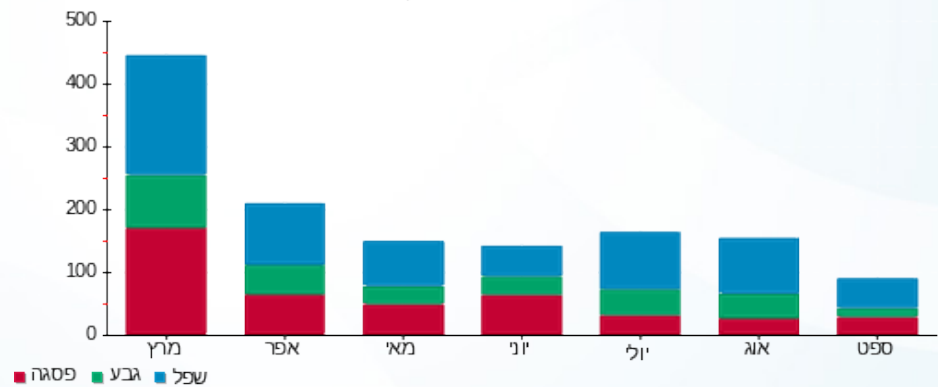
₪ 13.81	תשלום קבוע	
₪ 79.77	סה"כ לתשלום	לא כולל מע"מ

התפלגות חיוב בש"ח לפי תעו"ז



פסגה (15.50) ₪
 גבע (11.31) ₪
 שפל (39.15) ₪

הסטוריית צריכה בקוט"ש



17/09/17 תאריך הפקה:
 16/09/17 תאריך קריאה נוכחית:
 21/08/17 תאריך קריאה קודמת:

שם דייר: דירה 303 טובה ארליך
 שם אתר: מגדלי הים התיכון ירושלים

לקוח/ה נכבד/ה, אנו מתכבדים להגיש את חישוב צריכת החשמל לתקופה 16/09/17 - 21/08/17:

טובה ארליך דירה 303 - 14 - 81004046

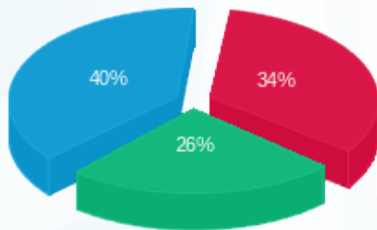
סה"כ לתשלום	מחיר לקוט"ש בא"ג	סה"כ צריכה בקוט"ש	קריאה נוכחית	קריאה קודמת	סוג צריכה	סוג תעריף
			16/09/17	21/08/17	פרטי חשבון עבור תאריכים:	
₪ 63.31	47.26	133.97	9,617.39	9,483.42		767

סה"כ צריכה לדייר:

סה"כ לתשלום	סה"כ צריכה בקוט"ש	שיא ביקוש
₪ 63.31	133.97	3.34

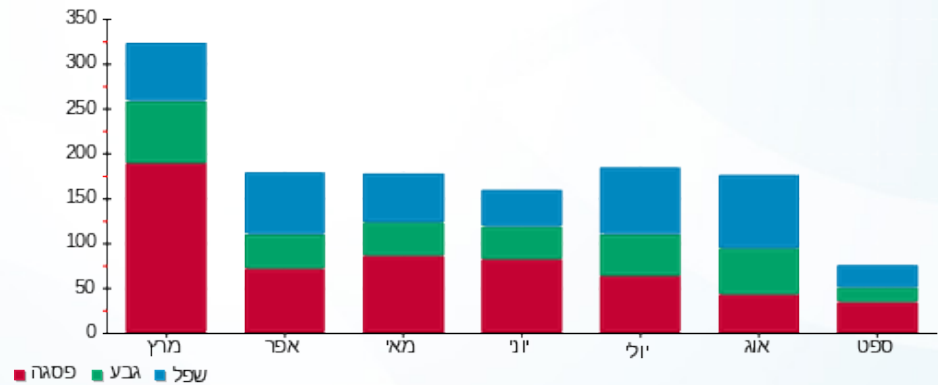
₪ 13.81	תשלום קבוע	
₪ 77.12	סה"כ לתשלום	לא כולל מע"מ

התפלגות חיוב בש"ח לפי תעו"ז



פסגה (₪ 21.74)
 גבע (₪ 16.40)
 שפל (₪ 25.17)

הסטוריית צריכה בקוט"ש



17/09/17 תאריך הפקדה:
 16/09/17 תאריך קריאה נוכחית:
 21/08/17 תאריך קריאה קודמת:

שם דייר: דירה 304 ארמוזה מזל
 שם אתר: מגדלי הים התיכון ירושלים

לקוח/ה נכבד/ה, אנו מתכבדים להגיש את חישוב צריכת החשמל לתקופה 16/09/17 - 21/08/17:

ארמוזה מזל - דירה 304 - 15 - 81004046

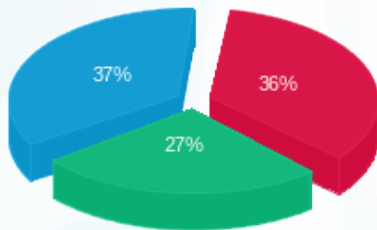
סה"כ לתשלום	מחיר לקוט"ש בא"ג	סה"כ צריכה בקוט"ש	קריאה נוכחית	קריאה קודמת	סוג צריכה	סוג תעריף
			16/09/17	21/08/17	פרטי חשבון עבור תאריכים:	
113.13 ₪	47.26	239.39	10,734.52	10,495.13		767

סה"כ צריכה לדייר:

סה"כ לתשלום	סה"כ צריכה בקוט"ש	שיא ביקוש
113.13 ₪	239.39	3.49

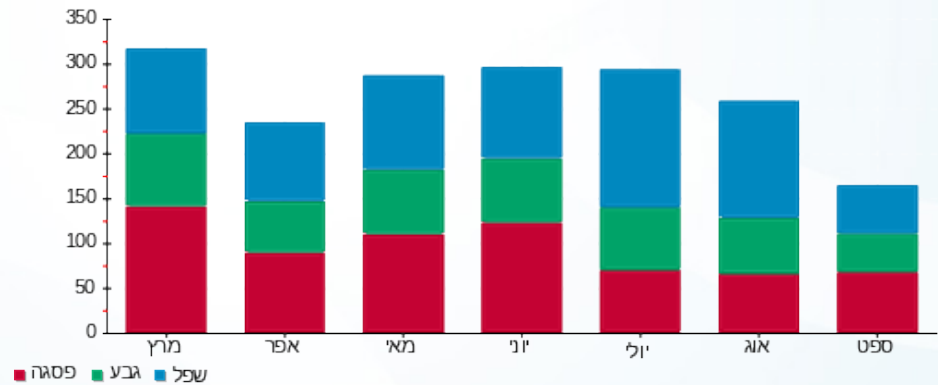
13.81 ₪	תשלום קבוע	
126.94 ₪	סה"כ לתשלום	לא כולל מע"מ

התפלגות חיוב בש"ח לפי תעו"ז



פסגה (40.73 ₪)
 גבע (31.05 ₪)
 שפל (41.36 ₪)

הסטוריית צריכה בקוט"ש



17/09/17 תאריך הפקה:
 16/09/17 תאריך קריאה נוכחית:
 21/08/17 תאריך קריאה קודמת:

שם דייר: דירה 305 רוקח מלכה
 שם אתר: מגדלי הים התיכון ירושלים

לקוח/ה נכבד/ה, אנו מתכבדים להגיש את חישוב צריכת החשמל לתקופה 16/09/17 - 21/08/17:

רוקח מלכה דירה 305 - 16 - 81004046

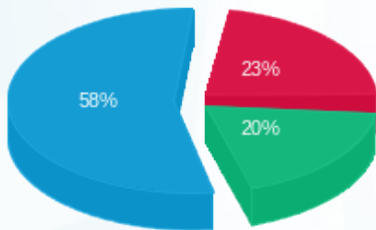
סוג תעריף	סוג צריכה	קריאה קודמת	קריאה נוכחית	סה"כ צריכה בקוט"ש	מחיר לקוט"ש בא"ג	סה"כ לתשלום
פרטי חשבון עבור תאריכים:		21/08/17	16/09/17	185.00	47.26	87.43 ₪
767		13,975.96	14,160.97			

סה"כ צריכה לדייר:

שיא ביקוש	סה"כ צריכה בקוט"ש	סה"כ לתשלום
3.14	185.00	87.43 ₪

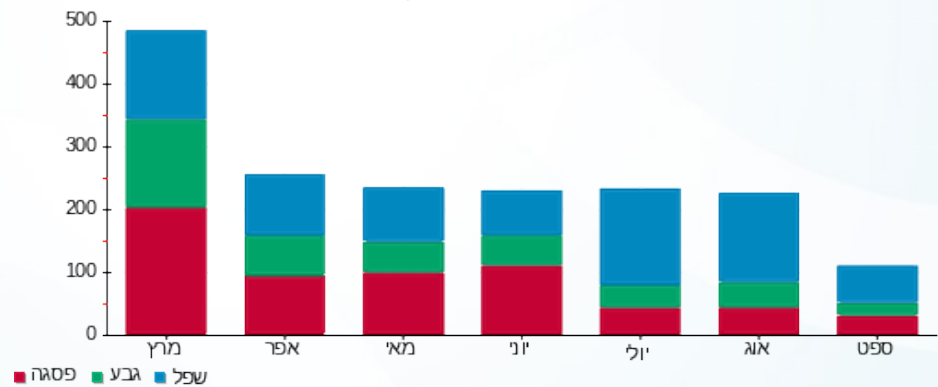
13.81 ₪	תשלום קבוע	
101.24 ₪	סה"כ לתשלום	לא כולל מע"מ

התפלגות חיוב בש"ח לפי תעו"ז



פסגה (20.04) ₪
 גבע (17.11) ₪
 שפל (50.28) ₪

הסטוריית צריכה בקוט"ש



17/09/17 תאריך הפקה:
 16/09/17 תאריך קריאה נוכחית:
 21/08/17 תאריך קריאה קודמת:

שם דייר: דירה 306 גב' מזל ריבלין
 שם אתר: מגדלי הים התיכון ירושלים

לקוח/ה נכבד/ה, אנו מתכבדים להגיש את חישוב צריכת החשמל לתקופה 16/09/17 - 21/08/17:

דירה 306 גב' מזל ריבלין - 17 - 81004046

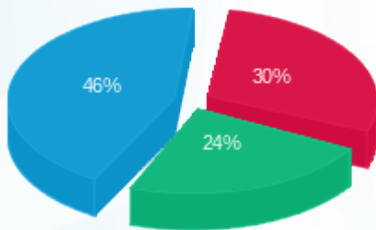
סוג תעריף	סוג צריכה	קריאה קודמת	קריאה נוכחית	סה"כ צריכה בקוט"ש	מחיר לקוט"ש בא"ג	סה"כ לתשלום
פרטי חשבון עבור תאריכים:		21/08/17	16/09/17	188.43	47.26	89.05 ₪
767		13,153.74	13,342.17			

סה"כ צריכה לדייר:

שיא ביקוש	סה"כ צריכה בקוט"ש	סה"כ לתשלום
4.57	188.43	89.05 ₪

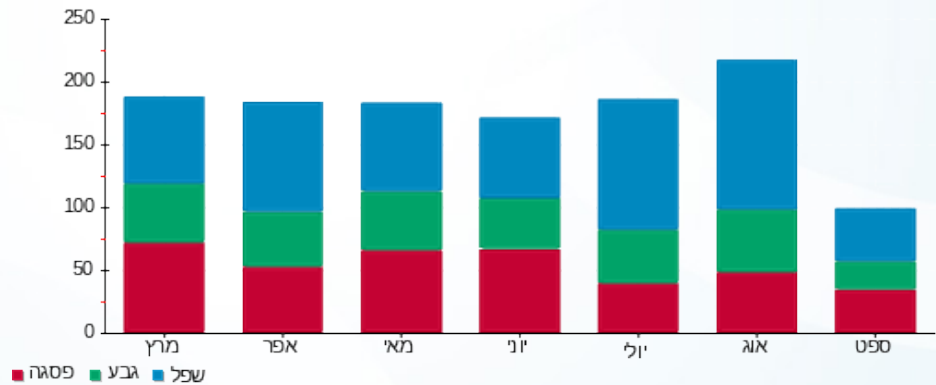
לא כולל מע"מ	תשלום קבוע	סה"כ לתשלום
	13.81 ₪	
		102.86 ₪

התפלגות חיוב בש"ח לפי תעו"ז



פסגה (26.77 ₪) ■
 גבע (21.57 ₪) ■
 שפל (40.70 ₪) ■

הסטוריית צריכה בקוט"ש





17/09/17

תאריך הפקה:

16/09/17

תאריך קריאה נוכחית:

21/08/17

תאריך קריאה קודמת:

שם דייר: דירה 308 רון פרי
שם אתר: מגדלי הים התיכון ירושלים

לקוח/ה נכבד/ה, אנו מתכבדים להגיש את חישוב צריכת החשמל לתקופה 16/09/17 - 21/08/17:

רחל בודקוב דירה 308 - 19 - 81004046

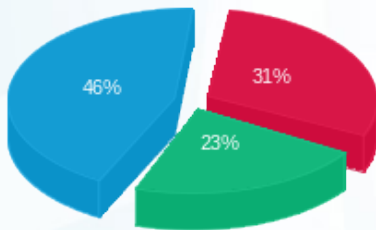
סה"כ לתשלום	מחיר לקוט"ש בא"ג	סה"כ צריכה בקוט"ש	קריאה נוכחית	קריאה קודמת	סוג צריכה	סוג תעריף
			16/09/17	21/08/17	פרטי חשבון עבור תאריכים:	
₪ 53.76	47.26	113.75	6,814.37	6,700.62		767

סה"כ צריכה לדייר:

סה"כ לתשלום	סה"כ צריכה בקוט"ש	שיא ביקוש
₪ 53.76	113.75	2.95

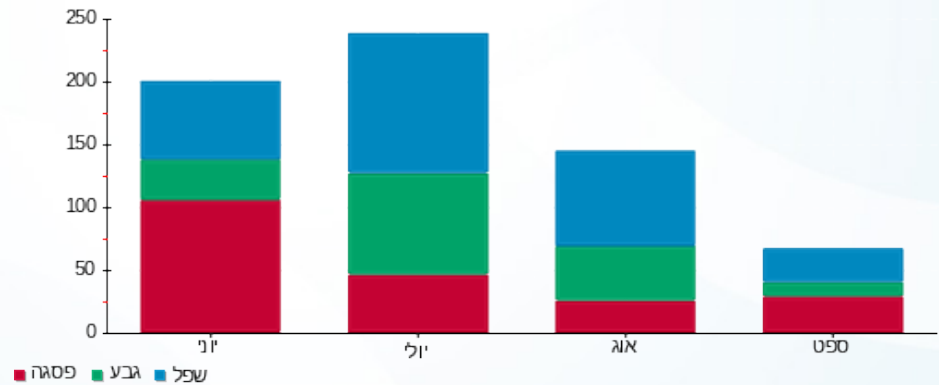
₪ 13.90	תשלום קבוע	
₪ 67.66	סה"כ לתשלום	לא כולל מע"מ

התפלגות חיוב בש"ח לפי תעו"ז



פסגה (ש"ח 16.67)
גבע (ש"ח 12.20)
שפל (ש"ח 24.88)

הסטוריית צריכה בקוט"ש



17/09/17 תאריך הפקה:
 16/09/17 תאריך קריאה נוכחית:
 21/08/17 תאריך קריאה קודמת:

שם דייר: דירה 310 חיים חיון
 שם אתר: מגדלי הים התיכון ירושלים

לקוח/ה נכבד/ה, אנו מתכבדים להגיש את חישוב צריכת החשמל לתקופה 16/09/17 - 21/08/17:

81004046 - 21 - 310

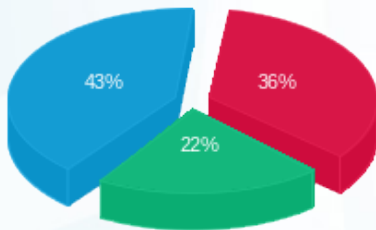
סה"כ לתשלום	מחיר לקוט"ש בא"ג	סה"כ צריכה בקוט"ש	קריאה נוכחית	קריאה קודמת	סוג צריכה	סוג תעריף
			16/09/17	21/08/17	פרטי חשבון עבור תאריכים:	
₪ 77.07	47.26	163.09	4,470.61	4,307.53		767

סה"כ צריכה לדייר:

סה"כ לתשלום	סה"כ צריכה בקוט"ש	שיא ביקוש
₪ 77.07	163.09	1.43

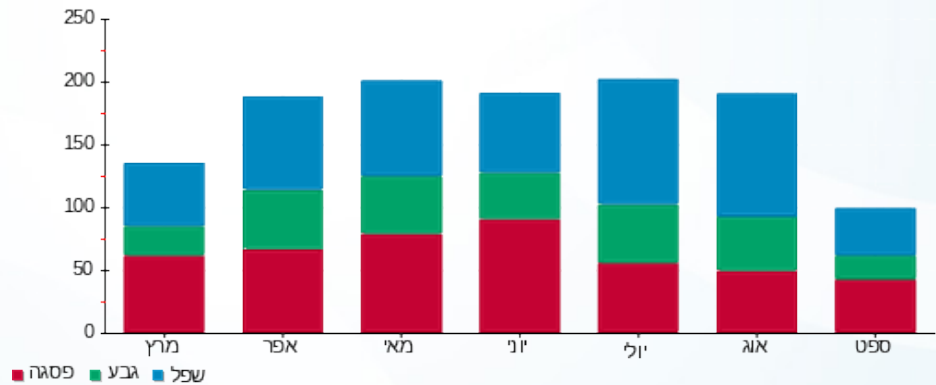
₪ 13.81	תשלום קבוע	
₪ 90.88	סה"כ לתשלום	לא כולל מע"מ

התפלגות חיוב בש"ח לפי תעו"ז



פסגה (₪ 27.46)
 גבע (₪ 16.82)
 שפל (₪ 32.80)

הסטוריית צריכה בקוט"ש



17/09/17 תאריך הפקה:
 16/09/17 תאריך קריאה נוכחית:
 21/08/17 תאריך קריאה קודמת:

שם דייר: דירה 311 אלימלך דוידוביץ
 שם אתר: מגדלי הים התיכון ירושלים

לקוח/ה נכבד/ה, אנו מתכבדים להגיש את חישוב צריכת החשמל לתקופה 16/09/17 - 21/08/17:

אלימלך דוידוביץ דירה 311 - 22 - 81004046

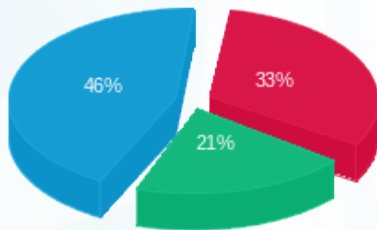
סוג תעריף	סוג צריכה	קריאה קודמת	קריאה נוכחית	סה"כ צריכה בקוט"ש	מחיר לקוט"ש בא"ג	סה"כ לתשלום
פרטי חשבון עבור תאריכים:		21/08/17	16/09/17			
767		2,704.27	2,759.28	55.01	47.26	26.00 ₪

סה"כ צריכה לדייר:

שיא ביקוש	סה"כ צריכה בקוט"ש	סה"כ לתשלום
1.50	55.01	26.00 ₪

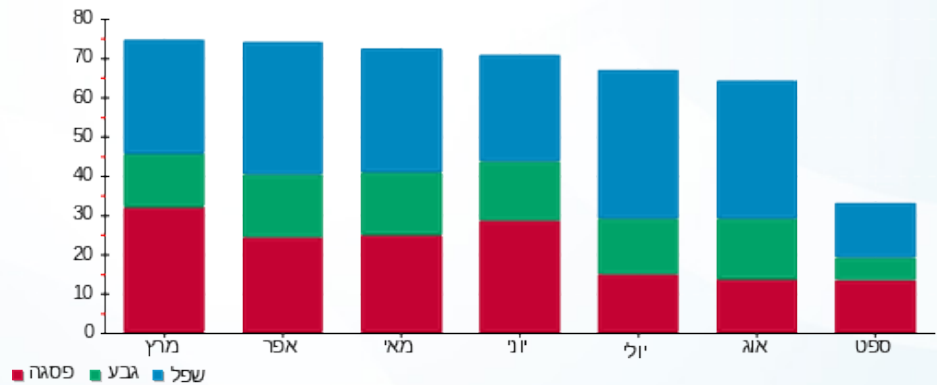
לא כולל מע"מ	סה"כ לתשלום	תשלום קבוע
	39.81 ₪	13.81 ₪

התפלגות חיוב בש"ח לפי תעו"ז



פסגה (8.58 ₪) ■
 גבע (5.41 ₪) ■
 שפל (12.01 ₪) ■

הסטוריית צריכה בקוט"ש



17/09/17 תאריך הפקה:
 16/09/17 תאריך קריאה נוכחית:
 21/08/17 תאריך קריאה קודמת:

שם דייר: דירה 314 הלן קאן
 שם אתר: מגדלי הים התיכון ירושלים

לקוח/ה נכבד/ה, אנו מתכבדים להגיש את חישוב צריכת החשמל לתקופה 16/09/17 - 21/08/17:

81016786 - 19 - 314

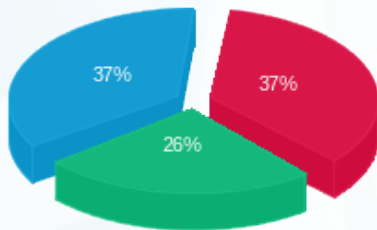
סה"כ לתשלום	מחיר לקוט"ש בא"ג	סה"כ צריכה בקוט"ש	קריאה נוכחית	קריאה קודמת	סוג צריכה	סוג תעריף
			16/09/17	21/08/17	פרטי חשבון עבור תאריכים:	
₪ 89.68	47.26	189.75	12,552.05	12,362.30		767

סה"כ צריכה לדייר:

סה"כ לתשלום	סה"כ צריכה בקוט"ש	שיא ביקוש
₪ 89.68	189.75	4.05

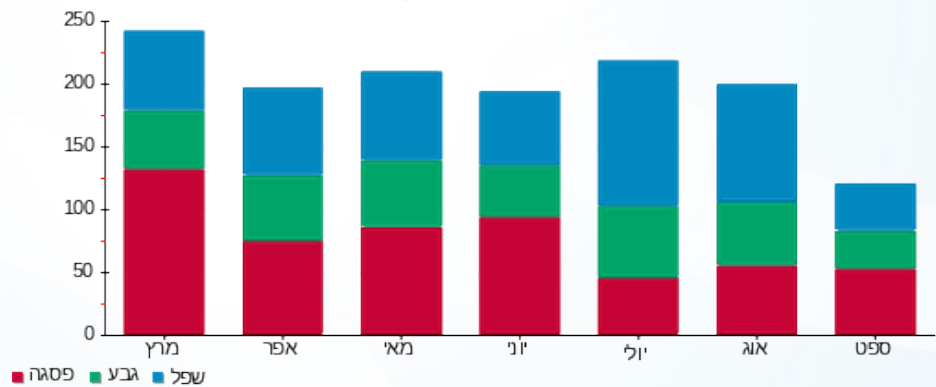
₪ 13.81	תשלום קבוע	
₪ 103.49	סה"כ לתשלום	לא כולל מע"מ

התפלגות חיוב בש"ח לפי תעו"ז



פסגה (₪ 32.87)
 גבע (₪ 23.75)
 שפל (₪ 33.06)

הסטוריית צריכה בקוט"ש



17/09/17 תאריך הפקה:
 16/09/17 תאריך קריאה נוכחית:
 21/08/17 תאריך קריאה קודמת:

שם דייר: דירה 316 רפאל אביטן ופאני בקל
שם אתר: מגדלי הים התיכון ירושלים

לקוח/ה נכבד/ה, אנו מתכבדים להגיש את חישוב צריכת החשמל לתקופה 16/09/17 - 21/08/17:

רפאל אביטן ופאני בקל דירה 316 - 20 - 81016786

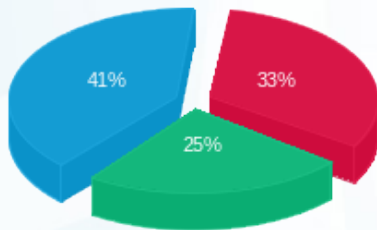
סוג תעריף	סוג צריכה	קריאה קודמת	קריאה נוכחית	סה"כ צריכה בקוט"ש	מחיר לקוט"ש בא"ג	סה"כ לתשלום
			16/09/17	21/08/17	פרטי חשבון עבור תאריכים:	
767		13,177.80	13,428.30	250.50	47.26	118.39 ₪

סה"כ צריכה לדייר:

שיא ביקוש	סה"כ צריכה בקוט"ש	סה"כ לתשלום
4.25	250.50	118.39 ₪

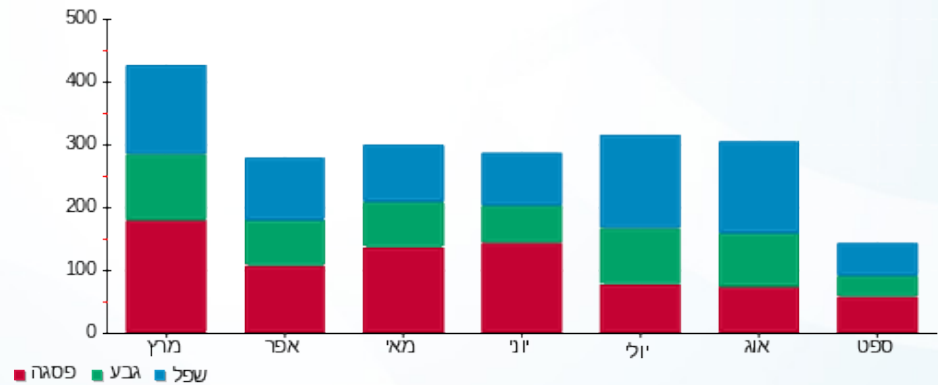
תשלום קבוע	סה"כ לתשלום	לא כולל מע"מ
13.81 ₪	132.20 ₪	

התפלגות חיוב בש"ח לפי תעו"ז



פסגה (39.56 ₪)
 גבע (29.80 ₪)
 שפל (49.03 ₪)

הסטוריית צריכה בקוט"ש



17/09/17 תאריך הפקה:
 16/09/17 תאריך קריאה נוכחית:
 21/08/17 תאריך קריאה קודמת:

שם דייר: דירה 317 קדוש יהודה ומרגלית
 שם אתר: מגדלי הים התיכון ירושלים

לקוח/ה נכבד/ה, אנו מתכבדים להגיש את חישוב צריכת החשמל לתקופה 16/09/17 - 21/08/17:

קדוש יהודה ומרגלית דירה 317 - 21 - 81016786

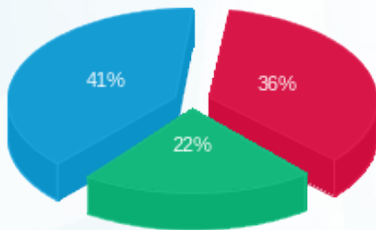
סה"כ לתשלום	מחיר לקוט"ש בא"ג	סה"כ צריכה בקוט"ש	קריאה נוכחית	קריאה קודמת	סוג צריכה	סוג תעריף
			16/09/17	21/08/17	פרטי חשבון עבור תאריכים:	
₪ 35.68	47.26	75.50	4,726.10	4,650.60		767

סה"כ צריכה לדייר:

סה"כ לתשלום	סה"כ צריכה בקוט"ש	שיא ביקוש
₪ 35.68	75.50	1.25

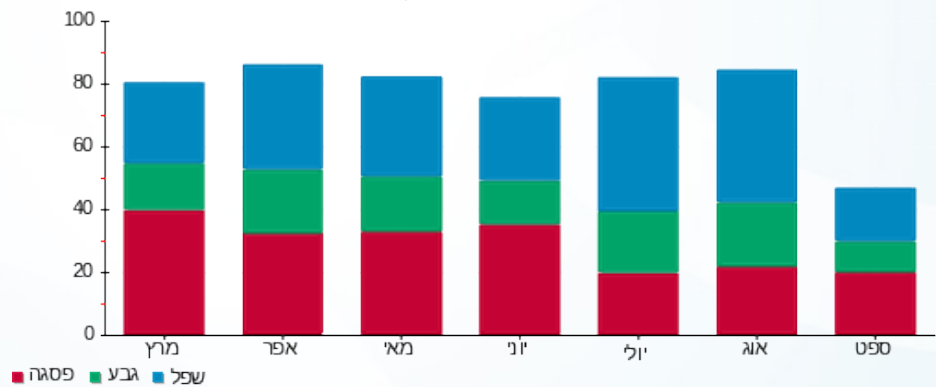
₪ 13.81	תשלום קבוע	
₪ 49.49	סה"כ לתשלום	לא כולל מע"מ

התפלגות חיוב בש"ח לפי תעו"ז



פסגה (₪ 13.02)
 גבע (₪ 7.96)
 שפל (₪ 14.70)

הסטוריית צריכה בקוט"ש





17/09/17

תאריך הפקה:

שם דייר: דירה 318 שלמה גוברמן
שם אתר: מגדלי הים התיכון ירושלים

16/09/17

תאריך קריאה נוכחית:

21/08/17

תאריך קריאה קודמת:

לקוח/ה נכבד/ה, אנו מתכבדים להגיש את חישוב צריכת החשמל לתקופה 16/09/17 - 21/08/17:

שלמה גוברמן דירה 318 - 22 - 81016786

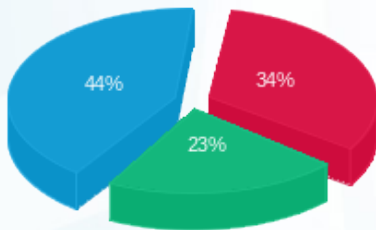
סה"כ לתשלום	מחיר לקוט"ש בא"ג	סה"כ צריכה בקוט"ש	קריאה נוכחית	קריאה קודמת	סוג צריכה	סוג תעריף
			16/09/17	21/08/17	פרטי חשבון עבור תאריכים:	
₪ 53.40	47.26	113.00	4,822.50	4,709.50		767

סה"כ צריכה לדייר:

סה"כ לתשלום	סה"כ צריכה בקוט"ש	שיא ביקוש
₪ 53.40	113.00	1.20

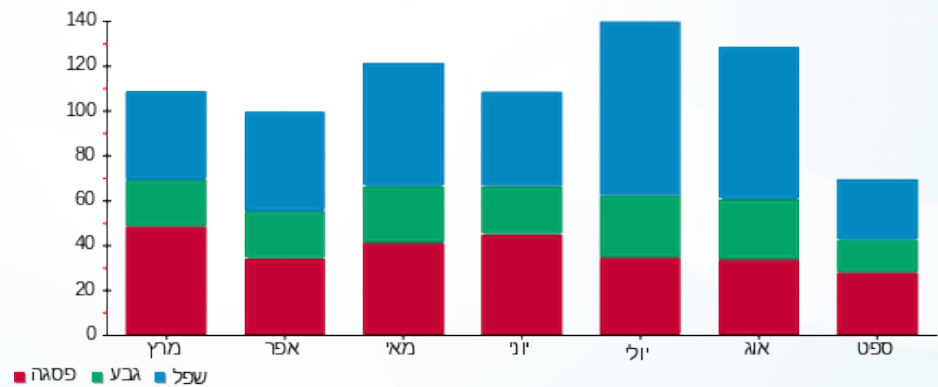
₪ 13.81	תשלום קבוע	
₪ 67.21	סה"כ לתשלום	לא כולל מע"מ

התפלגות חיוב בש"ח לפי תעו"ז



- פסגה (₪ 18.01)
- גבע (₪ 12.07)
- שפל (₪ 23.32)

הסטוריית צריכה בקוט"ש





17/09/17

תאריך הפקה:

שם דייר: דירה 319 דנקר יעקב
שם אתר: מגדלי הים התיכון ירושלים

16/09/17

תאריך קריאה נוכחית:

21/08/17

תאריך קריאה קודמת:

לקוח/ה נכבד/ה, אנו מתכבדים להגיש את חישוב צריכת החשמל לתקופה 16/09/17 - 21/08/17:

דנקר יעקב דירה 319 - 81016786 - 23

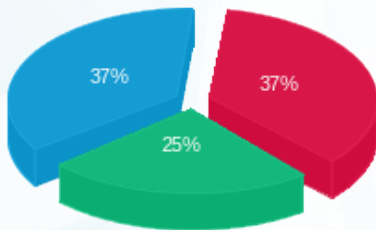
סה"כ לתשלום	מחיר לקוט"ש בא"ג	סה"כ צריכה בקוט"ש	קריאה נוכחית	קריאה קודמת	סוג צריכה	סוג תעריף
			16/09/17	21/08/17	פרטי חשבון עבור תאריכים:	
₪ 59.31	47.26	125.50	6,828.40	6,702.90		767

סה"כ צריכה לדייר:

סה"כ לתשלום	סה"כ צריכה בקוט"ש	שיא ביקוש
₪ 59.31	125.50	3.05

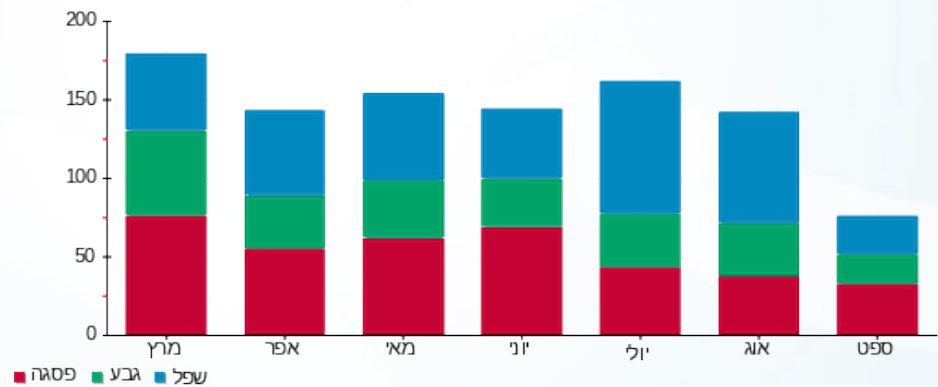
₪ 13.81	תשלום קבוע	
₪ 73.12	סה"כ לתשלום	לא כולל מע"מ

התפלגות חיוב בש"ח לפי תעו"ז



פסגה (21.95) ₪
גבע (15.12) ₪
שפל (22.24) ₪

הסטוריית צריכה בקוט"ש



17/09/17 תאריך הפקה:
 16/09/17 תאריך קריאה נוכחית:
 21/08/17 תאריך קריאה קודמת:

שם דייר: דירה 320 זיוה שמיר
 שם אתר: מגדלי הים התיכון ירושלים

לקוח/ה נכבד/ה, אנו מתכבדים להגיש את חישוב צריכת החשמל לתקופה 16/09/17 - 21/08/17:

זיוה שמיר דירה 320 - 24 - 81016786

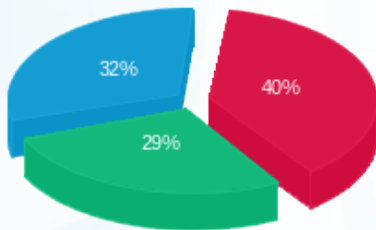
סה"כ לתשלום	מחיר לקוט"ש בא"ג	סה"כ צריכה בקוט"ש	קריאה נוכחית	קריאה קודמת	סוג צריכה	סוג תעריף
			16/09/17	21/08/17	פרטי חשבון עבור תאריכים:	
₪ 69.92	47.26	147.95	10,109.05	9,961.10		767

סה"כ צריכה לדייר:

סה"כ לתשלום	סה"כ צריכה בקוט"ש	שיא ביקוש
₪ 69.92	147.95	4.40

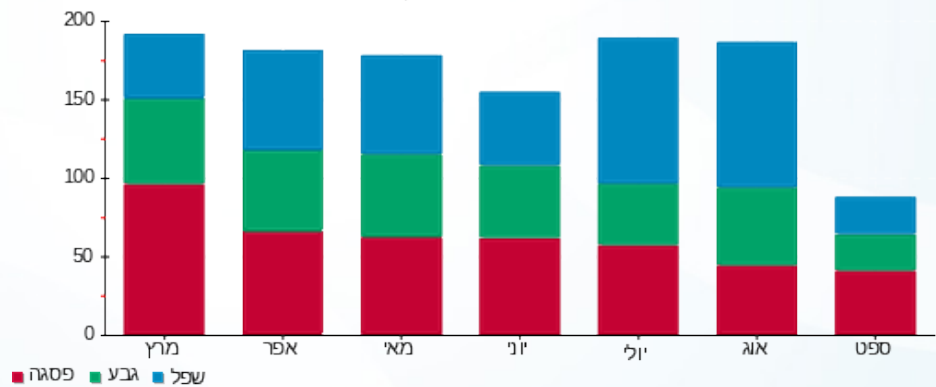
₪ 13.81	תשלום קבוע	
₪ 83.73	סה"כ לתשלום	לא כולל מע"מ

התפלגות חיוב בש"ח לפי תעו"ז



פסגה (₪ 27.77) ■
 גבע (₪ 20.04) ■
 שפל (₪ 22.12) ■

הסטוריית צריכה בקוט"ש



17/09/17 תאריך הפקה:
 16/09/17 תאריך קריאה נוכחית:
 21/08/17 תאריך קריאה קודמת:

שם דייר: דירה 321 סימה מירון
 שם אתר: מגדלי הים התיכון ירושלים

לקוח/ה נכבד/ה, אנו מתכבדים להגיש את חישוב צריכת החשמל לתקופה 16/09/17 - 21/08/17:

סימה מירון דירה 321 - 10 - 81016786

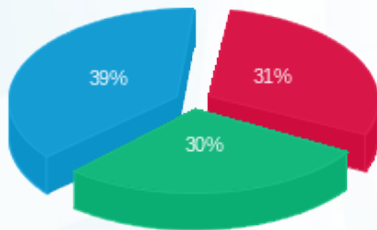
סה"כ לתשלום	מחיר לקוט"ש בא"ג	סה"כ צריכה בקוט"ש	קריאה נוכחית	קריאה קודמת	סוג צריכה	סוג תעריף
			16/09/17	21/08/17	פרטי חשבון עבור תאריכים:	
₪ 87.60	47.26	185.35	10,572.15	10,386.80		767

סה"כ צריכה לדייר:

סה"כ לתשלום	סה"כ צריכה בקוט"ש	שיא ביקוש
₪ 87.60	185.35	3.25

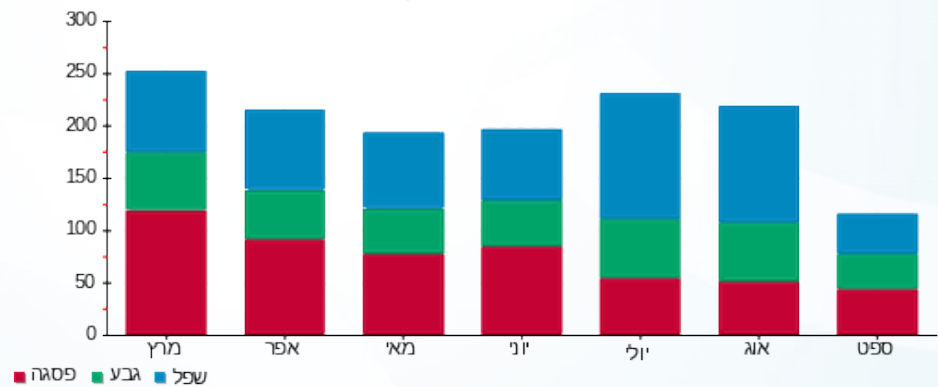
₪ 13.81	תשלום קבוע	
₪ 101.41	סה"כ לתשלום	לא כולל מע"מ

התפלגות חיוב בש"ח לפי תעו"ז



פסגה (₪ 27.06)
 גבע (₪ 26.04)
 שפל (₪ 34.50)

הסטוריית צריכה בקוט"ש





17/09/17

תאריך הפקה:

16/09/17

תאריך קריאה נוכחית:

21/08/17

תאריך קריאה קודמת:

שם דייר: דירה 322 אורה טג'ר
שם אתר: מגדלי הים התיכון ירושלים

לקוח/ה נכבד/ה, אנו מתכבדים להגיש את חישוב צריכת החשמל לתקופה 16/09/17 - 21/08/17:

אורה טג'ר דירה 322 - 11 - 81016786

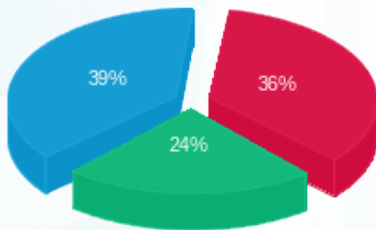
סה"כ לתשלום	מחיר לקוט"ש בא"ג	סה"כ צריכה בקוט"ש	קריאה נוכחית	קריאה קודמת	סוג צריכה	סוג תעריף
			16/09/17	21/08/17	פרטי חשבון עבור תאריכים:	
₪ 37.88	47.26	80.15	7,798.50	7,718.35		767

סה"כ צריכה לדייר:

סה"כ לתשלום	סה"כ צריכה בקוט"ש	שיא ביקוש
₪ 37.88	80.15	2.90

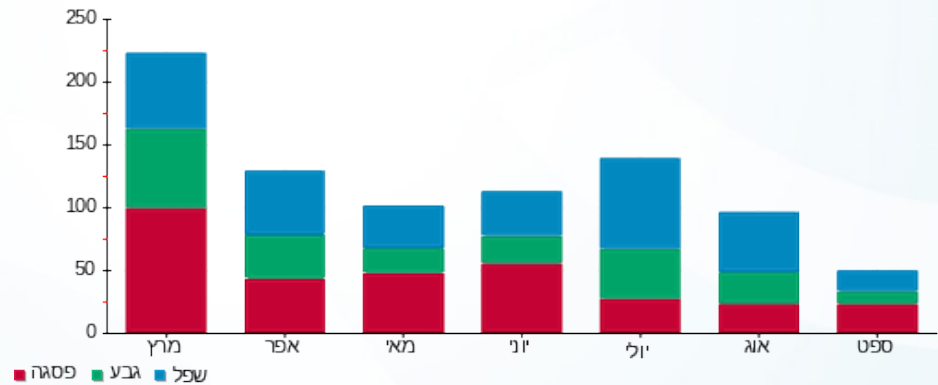
₪ 13.81	תשלום קבוע	
₪ 51.69	סה"כ לתשלום	לא כולל מע"מ

התפלגות חיוב בש"ח לפי תעו"ז



פסגה (₪ 13.80)
גבע (₪ 9.17)
שפל (₪ 14.91)

הסטוריית צריכה בקוט"ש



17/09/17 תאריך הפקה:
 16/09/17 תאריך קריאה נוכחית:
 21/08/17 תאריך קריאה קודמת:

שם דייר: דירה 323 ניצה רוזנטל
 שם אתר: מגדלי הים התיכון ירושלים

לקוח/ה נכבד/ה, אנו מתכבדים להגיש את חישוב צריכת החשמל לתקופה 16/09/17 - 21/08/17:

ניצה רוזנטל דירה 323 - 12 - 81016786

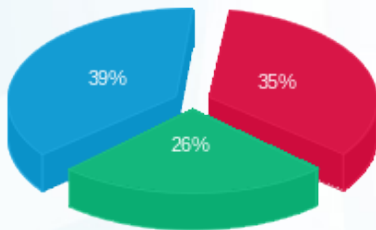
סה"כ לתשלום	מחיר לקוט"ש בא"ג	סה"כ צריכה בקוט"ש	קריאה נוכחית	קריאה קודמת	סוג צריכה	סוג תעריף
			16/09/17	21/08/17	פרטי חשבון עבור תאריכים:	
₪ 61.84	47.26	130.85	6,887.45	6,756.60		767

סה"כ צריכה לדייר:

סה"כ לתשלום	סה"כ צריכה בקוט"ש	שיא ביקוש
₪ 61.84	130.85	3.20

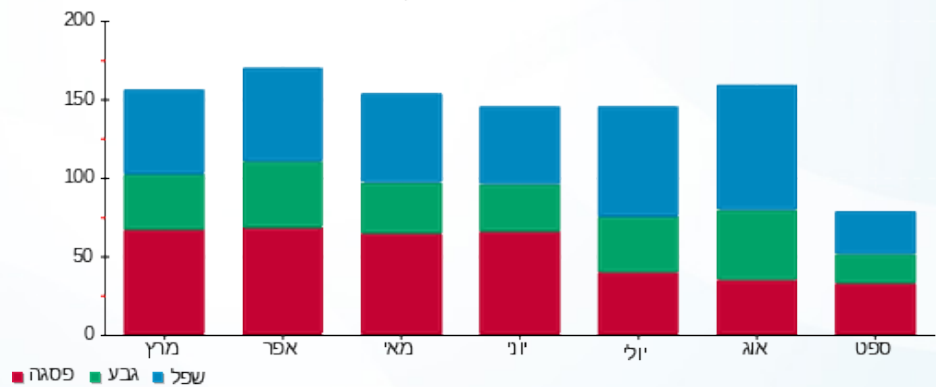
₪ 13.81	תשלום קבוע	
₪ 75.65	סה"כ לתשלום	לא כולל מע"מ

התפלגות חיוב בש"ח לפי תעו"ז



פסגה (₪ 21.69)
 גבע (₪ 16.14)
 שפל (₪ 24.01)

הסטוריית צריכה בקוט"ש





17/09/17

תאריך הפקה:

שם דייר: דירה 403 ליאורה לאופר
שם אתר: מגדלי הים התיכון ירושלים

16/09/17

תאריך קריאה נוכחית:

21/08/17

תאריך קריאה קודמת:

לקוח/ה נכבד/ה, אנו מתכבדים להגיש את חישוב צריכת החשמל לתקופה 16/09/17 - 21/08/17:

דירה 403 - 19 - 81004368

סוג תעריף	סוג צריכה	קריאה קודמת	קריאה נוכחית	סה"כ צריכה בקוט"ש	מחיר לקוט"ש בא"ג	סה"כ לתשלום
פרטי חשבון עבור תאריכים:		21/08/17	16/09/17			
767		3,101.38	3,259.41	158.04	47.26	74.69 ₪

דירה 403 - 20 - 81004368

סוג תעריף	סוג צריכה	קריאה קודמת	קריאה נוכחית	סה"כ צריכה בקוט"ש	מחיר לקוט"ש בא"ג	סה"כ לתשלום
פרטי חשבון עבור תאריכים:		21/08/17	16/09/17			
767		0.009	0.009	0.00	47.26	0.00 ₪

דירה 403 - 21 - 81004368

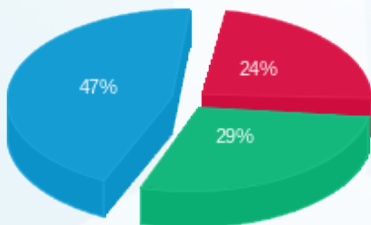
סוג תעריף	סוג צריכה	קריאה קודמת	קריאה נוכחית	סה"כ צריכה בקוט"ש	מחיר לקוט"ש בא"ג	סה"כ לתשלום
פרטי חשבון עבור תאריכים:		21/08/17	16/09/17			
767		4,101.12	4,115.54	14.42	47.26	6.81 ₪

סה"כ צריכה לדייר:

שיא ביקוש	סה"כ צריכה בקוט"ש	סה"כ לתשלום
2.91	172.46	81.50 ₪

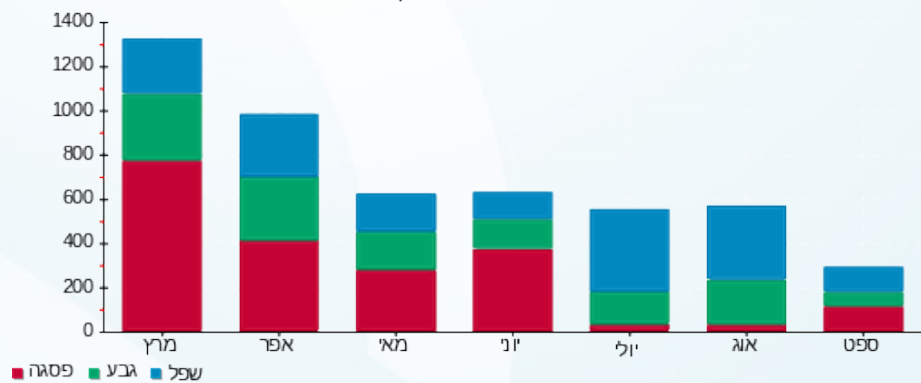
לא כולל מע"מ	תשלום קבוע	סה"כ לתשלום
	13.81 ₪	95.31 ₪

התפלגות חיוב בש"ח לפי תע"ז



פסגה (19.43 ₪) ■
גבע (23.82 ₪) ■
שפל (38.26 ₪) ■

הסטוריית צריכה בקוט"ש



17/09/17 תאריך הפקה:
 16/09/17 תאריך קריאה נוכחית:
 21/08/17 תאריך קריאה קודמת:

שם דייר: דירה 405 עליזה ומיכאל דהן
 שם אתר: מגדלי הים התיכון ירושלים

לקוח/ה נכבד/ה, אנו מתכבדים להגיש את חישוב צריכת החשמל לתקופה 16/09/17 - 21/08/17:

דירה 405 - 3 - 81004368

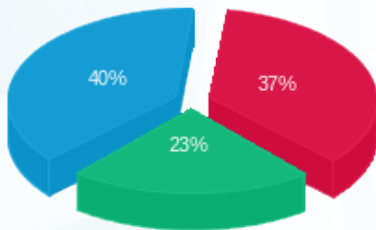
סה"כ לתשלום	מחיר לקוט"ש בא"ג	סה"כ צריכה בקוט"ש	קריאה נוכחית	קריאה קודמת	סוג צריכה	סוג תעריף
			16/09/17	21/08/17	פרטי חשבון עבור תאריכים:	
147.78 ₪	47.26	312.70	9,081.48	8,768.78		767

סה"כ צריכה לדייר:

סה"כ לתשלום	סה"כ צריכה בקוט"ש	שיא ביקוש
147.78 ₪	312.70	4.41

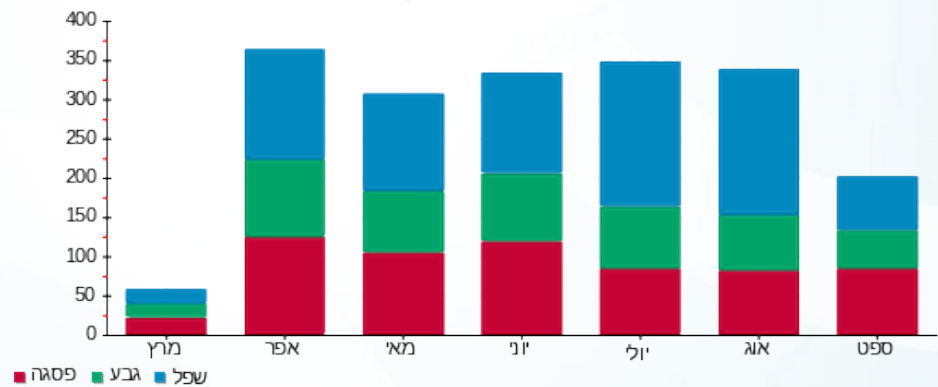
13.81 ₪	תשלום קבוע	
161.59 ₪	סה"כ לתשלום	לא כולל מע"מ

התפלגות חיוב בש"ח לפי תעו"ז



פסגה (54.43 ₪) ■
 גבע (34.55 ₪) ■
 שפל (58.80 ₪) ■

הסטוריית צריכה בקוט"ש



17/09/17 תאריך הפקה:
 16/09/17 תאריך קריאה נוכחית:
 21/08/17 תאריך קריאה קודמת:

שם דייר: דירה 410 יהודית חוזה
שם אתר: מגדלי הים התיכון ירושלים
 תאריך כניסה: 05/09/17

לקוח/ה נכבד/ה, אנו מתכבדים להגיש את חישוב צריכת החשמל לתקופה 16/09/17 - 05/09/17:

81004368 - 7 - 410

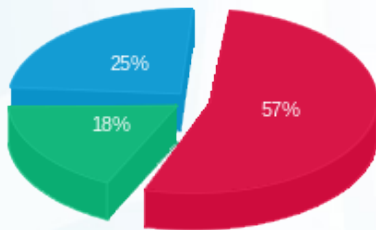
סה"כ לתשלום	מחיר לקוט"ש בא"ג	סה"כ צריכה בקוט"ש	קריאה נוכחית	קריאה קודמת	סוג צריכה	סוג תעריף
			16/09/17	05/09/17	פרטי חשבון עבור תאריכים:	
₪ 30.25	47.26	64.00	915.49	851.49		767

סה"כ צריכה לדייר:

סה"כ לתשלום	סה"כ צריכה בקוט"ש	שיא ביקוש
₪ 30.25	64.00	3.17

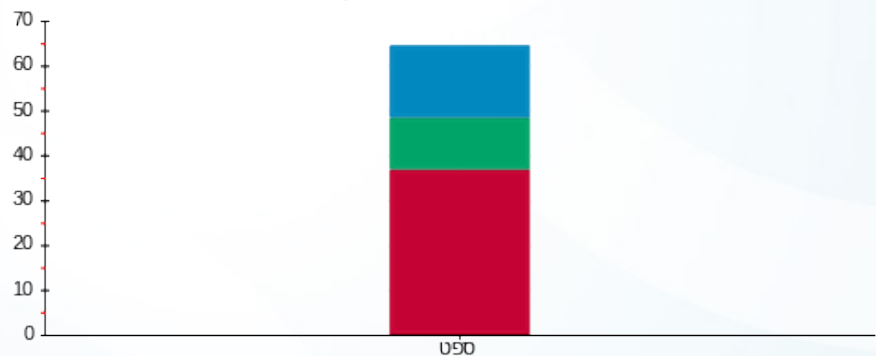
₪ 13.81	תשלום קבוע	
₪ 44.06	סה"כ לתשלום	לא כולל מע"מ

התפלגות חיוב בש"ח לפי תעו"ז



■ פסגה (₪ 17.17)
 ■ גבע (₪ 5.48)
 ■ שפל (₪ 7.60)

הסטוריית צריכה בקוט"ש



■ פסגה ■ גבע ■ שפל



17/09/17 תאריך הפקה:
 16/09/17 תאריך קריאה נוכחית:
 21/08/17 תאריך קריאה קודמת:

שם דייר: דירה 413 גנץ אליקים ורבקה
 שם אתר: מגדלי הים התיכון ירושלים

לקוח/ה נכבד/ה, אנו מתכבדים להגיש את חישוב צריכת החשמל לתקופה 16/09/17 - 21/08/17:

81004368 - 10 - 413

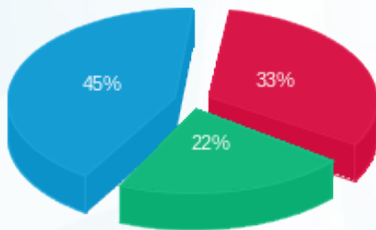
סה"כ לתשלום	מחיר לקוט"ש בא"ג	סה"כ צריכה בקוט"ש	קריאה נוכחית	קריאה קודמת	סוג צריכה	סוג תעריף
			16/09/17	21/08/17	פרטי חשבון עבור תאריכים:	
₪ 77.46	47.26	163.89	12,962.56	12,798.67		767

סה"כ צריכה לדייר:

סה"כ לתשלום	סה"כ צריכה בקוט"ש	שיא ביקוש
₪ 77.46	163.89	3.01

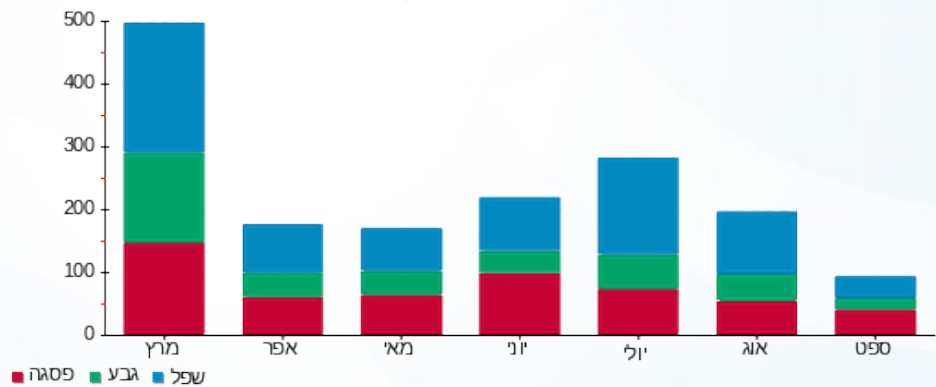
₪ 13.81	תשלום קבוע	
₪ 91.27	סה"כ לתשלום	לא כולל מע"מ

התפלגות חיוב בש"ח לפי תעו"ז



פסגה (₪ 25.60)
 גבע (₪ 17.29)
 שפל (₪ 34.57)

הסטוריית צריכה בקוט"ש



17/09/17 תאריך הפקה:
 16/09/17 תאריך קריאה נוכחית:
 21/08/17 תאריך קריאה קודמת:

שם דייר: דירה 418 אילה בריק
 שם אתר: מגדלי הים התיכון ירושלים

לקוח/ה נכבד/ה, אנו מתכבדים להגיש את חישוב צריכת החשמל לתקופה 16/09/17 - 21/08/17:

דירה 418 אילה בריק - 3 - 81004784

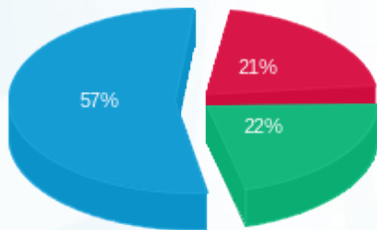
סה"כ לתשלום	מחיר לקוט"ש בא"ג	סה"כ צריכה בקוט"ש	קריאה נוכחית	קריאה קודמת	סוג צריכה	סוג תעריף
			16/09/17	21/08/17	פרטי חשבון עבור תאריכים:	
₪ 92.56	47.26	195.84	3,637.36	3,441.51		767

סה"כ צריכה לדייר:

סה"כ לתשלום	סה"כ צריכה בקוט"ש	שיא ביקוש
₪ 92.56	195.84	3.61

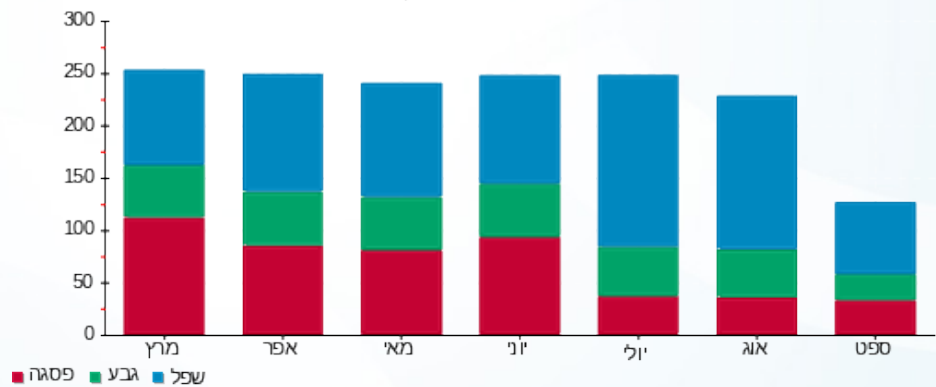
₪ 13.81	תשלום קבוע	
₪ 106.37	סה"כ לתשלום	לא כולל מע"מ

התפלגות חיוב בש"ח לפי תעו"ז



פסגה (₪ 19.62)
 גבע (₪ 20.35)
 שפל (₪ 52.59)

הסטוריית צריכה בקוט"ש



17/09/17 תאריך הפקה:
 16/09/17 תאריך קריאה נוכחית:
 21/08/17 תאריך קריאה קודמת:

שם דייר: דירה 420 ציפורה אוריאלי
 שם אתר: מגדלי הים התיכון ירושלים

לקוח/ה נכבד/ה, אנו מתכבדים להגיש את חישוב צריכת החשמל לתקופה 16/09/17 - 21/08/17:

דירה 420 - 5 - 81004784

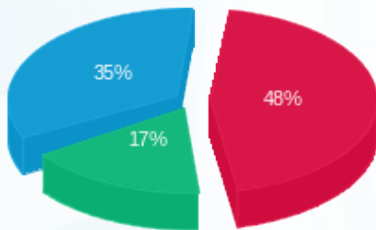
סה"כ לתשלום	מחיר לקוט"ש בא"ג	סה"כ צריכה בקוט"ש	קריאה נוכחית	קריאה קודמת	סוג צריכה	סוג תעריף
			16/09/17	21/08/17	פרטי חשבון עבור תאריכים:	
₪ 42.18	47.26	89.26	7,066.75	6,977.49		767

סה"כ צריכה לדייר:

סה"כ לתשלום	סה"כ צריכה בקוט"ש	שיא ביקוש
₪ 42.18	89.26	3.24

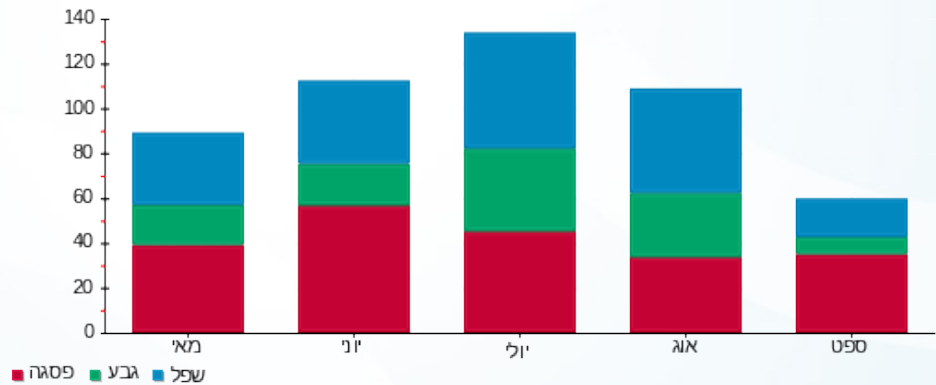
₪ 13.81	תשלום קבוע	
₪ 55.99	סה"כ לתשלום	לא כולל מע"מ

התפלגות חיוב בש"ח לפי תעו"ז



פסגה (20.10) (₪)
 גבע (7.28) (₪)
 שפל (14.80) (₪)

הסטוריית צריכה בקוט"ש



17/09/17 תאריך הפקה:
 16/09/17 תאריך קריאה נוכחית:
 21/08/17 תאריך קריאה קודמת:

שם דייר: דירה 7 אתי אהרוני
 שם אתר: מגדלי הים התיכון ירושלים

לקוח/ה נכבד/ה, אנו מתכבדים להגיש את חישוב צריכת החשמל לתקופה 16/09/17 - 21/08/17:

אלי כהן דירה 07 - 7 - 81004406

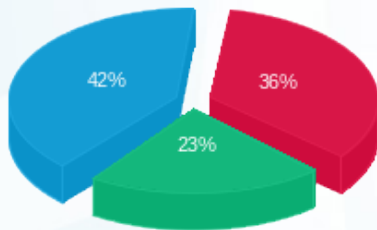
סה"כ לתשלום	מחיר לקוט"ש בא"ג	סה"כ צריכה בקוט"ש	קריאה נוכחית	קריאה קודמת	סוג צריכה	סוג תעריף
			16/09/17	21/08/17	פרטי חשבון עבור תאריכים:	
₪ 47.76	47.26	101.06	7,542.17	7,441.10		767

סה"כ צריכה לדייר:

סה"כ לתשלום	סה"כ צריכה בקוט"ש	שיא ביקוש
₪ 47.76	101.06	3.14

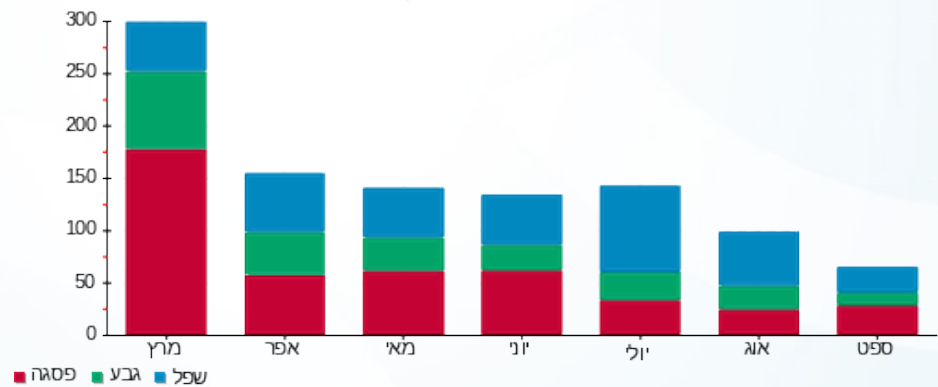
₪ 13.81	תשלום קבוע	
₪ 61.57	סה"כ לתשלום	לא כולל מע"מ

התפלגות חיוב בש"ח לפי תעו"ז



פסגה (₪ 17.04)
 גבע (₪ 10.86)
 שפל (₪ 19.86)

הסטוריית צריכה בקוט"ש



17/09/17 תאריך הפקה:
 16/09/17 תאריך קריאה נוכחית:
 21/08/17 תאריך קריאה קודמת:

שם דייר: דירה 8 ספורטה מרים
 שם אתר: מגדלי הים התיכון ירושלים

לקוח/ה נכבד/ה, אנו מתכבדים להגיש את חישוב צריכת החשמל לתקופה 16/09/17 - 21/08/17:

81004406 - 8 - 08

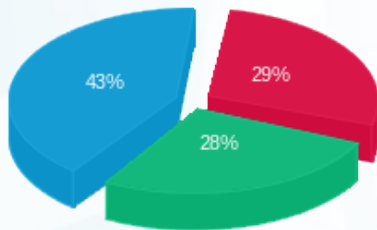
סה"כ לתשלום	מחיר לקוט"ש בא"ג	סה"כ צריכה בקוט"ש	קריאה נוכחית	קריאה קודמת	סוג צריכה	סוג תעריף
			16/09/17	21/08/17	פרטי חשבון עבור תאריכים:	
₪ 61.10	47.26	129.28	6,381.49	6,252.21		767

סה"כ צריכה לדייר:

סה"כ לתשלום	סה"כ צריכה בקוט"ש	שיא ביקוש
₪ 61.10	129.28	3.10

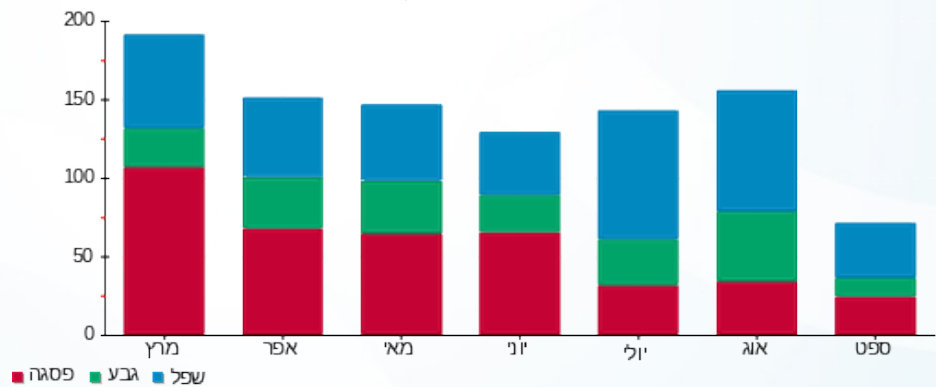
₪ 13.81	תשלום קבוע	
₪ 74.91	סה"כ לתשלום	לא כולל מע"מ

התפלגות חיוב בש"ח לפי תעו"ז



פסגה (₪ 17.68)
 גבע (₪ 17.08)
 שפל (₪ 26.34)

הסטוריית צריכה בקוט"ש



17/09/17 תאריך הפקה:
 16/09/17 תאריך קריאה נוכחית:
 21/08/17 תאריך קריאה קודמת:

שם דייר: דירה 9 פנינה פררה
 שם אתר: מגדלי הים התיכון ירושלים

לקוח/ה נכבד/ה, אנו מתכבדים להגיש את חישוב צריכת החשמל לתקופה 16/09/17 - 21/08/17:

פנינה פררה דירה 09 - 9 - 81004406

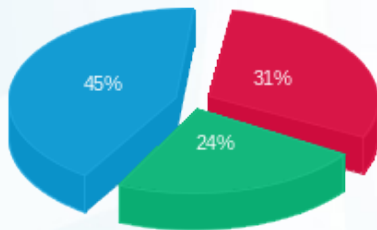
סה"כ לתשלום	מחיר לקוט"ש בא"ג	סה"כ צריכה בקוט"ש	קריאה נוכחית	קריאה קודמת	סוג צריכה	סוג תעריף
			16/09/17	21/08/17	פרטי חשבון עבור תאריכים:	
111.11 ₪	47.26	235.10	10,500.54	10,265.44		767

סה"כ צריכה לדייר:

סה"כ לתשלום	סה"כ צריכה בקוט"ש	שיא ביקוש
111.11 ₪	235.10	3.60

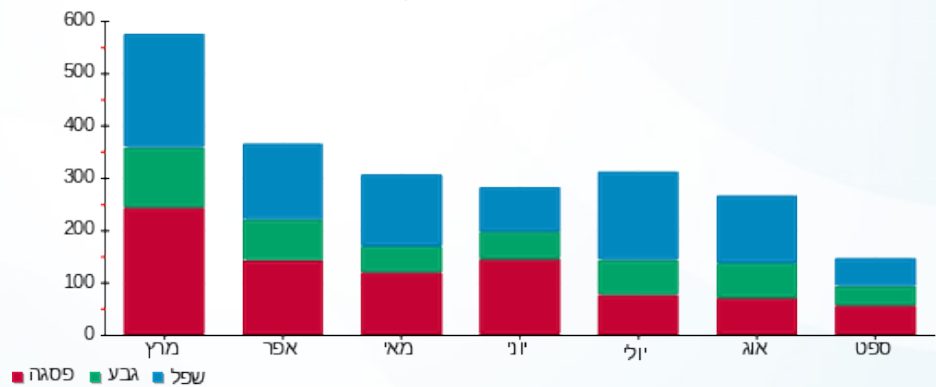
13.81 ₪	תשלום קבוע	
124.92 ₪	סה"כ לתשלום	לא כולל מע"מ

התפלגות חיוב בש"ח לפי תעו"ז



פסגה (34.76 ₪)
 גבע (26.90 ₪)
 שפל (49.45 ₪)

הסטוריית צריכה בקוט"ש





17/09/17

תאריך הפקדה:

שם דייר: צילר 1

16/09/17

תאריך קריאה נוכחית:

שם אתר: מגדלי הים התיכון ירושלים

21/08/17

תאריך קריאה קודמת:

לקוח/ה נכבד/ה, אנו מתכבדים להגיש את חישוב צריכת החשמל לתקופה 16/09/17 - 21/08/17:

צילר 1 - 1 - 70043042

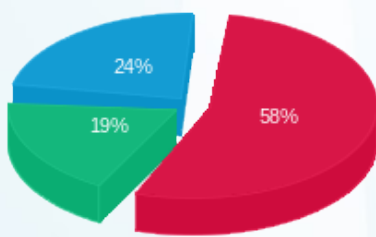
סה"כ לתשלום	מחיר לקוט"ש בא"ג	סה"כ צריכה בקוט"ש	קריאה נוכחית	קריאה קודמת	סוג צריכה	סוג תעריף
			31/08/17	21/08/17	פרטי חשבון עבור תאריכים:	
₪ 61,485.83	106.73	57,608.76	2,470,118.28	2,412,509.52	פסגה	777
₪ 21,215.06	49.87	42,540.72	1,388,907.48	1,346,366.76	גבע	778
₪ 23,734.46	35.05	67,716.00	1,761,581.40	1,693,865.40	שפל	779
			16/09/17	01/09/17	פרטי חשבון עבור תאריכים:	
₪ 63,330.16	48.38	130,901.52	2,601,019.80	2,470,118.28	פסגה	777
₪ 19,409.24	40.52	47,900.40	1,436,807.88	1,388,907.48	גבע	778
₪ 27,388.59	33.74	81,175.44	1,842,756.84	1,761,581.40	שפל	779

סה"כ צריכה לדייר:

סה"כ לתשלום	סה"כ צריכה בקוט"ש	סה"כ צריכה שפל	סה"כ צריכה גבע	סה"כ צריכה בפסגה	שיא ביקוש
₪ 216,563.34	427,842.84	148,891.44	90,441.12	188,510.28	2,698.08

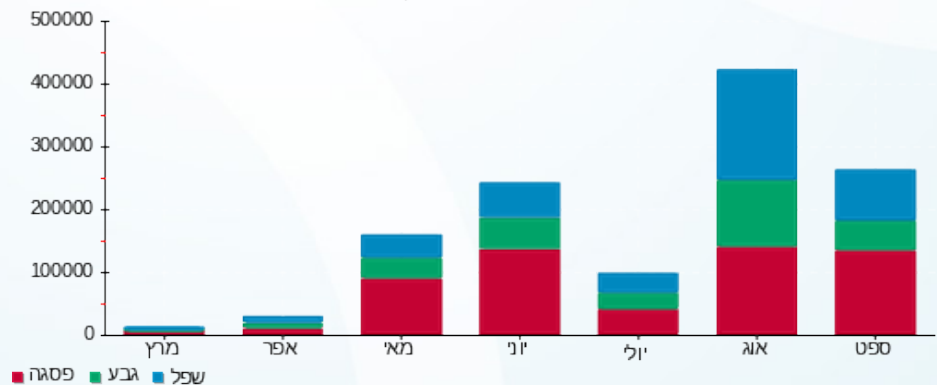
₪ 0.00	תשלום קבוע	
₪ 216,563.34	סה"כ לתשלום	לא כולל מע"מ

התפלגות חיוב בש"ח לפי תעו"ז



פסגה (₪ 124,815.98) 58%
 גבע (₪ 40,624.30) 19%
 שפל (₪ 51,123.05) 24%

הסטוריית צריכה בקוט"ש





17/09/17

תאריך הפקה:

שם דייר: צילר 2

16/09/17

תאריך קריאה נוכחית:

שם אתר: מגדלי הים התיכון ירושלים

21/08/17

תאריך קריאה קודמת:

לקוח/ה נכבד/ה, אנו מתכבדים להגיש את חישוב צריכת החשמל לתקופה 16/09/17 - 21/08/17:

צילר 2 - 1 - 70054791

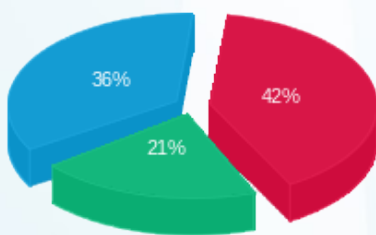
סה"כ לתשלום	מחיר לקוט"ש בא"ג	סה"כ צריכה בקוט"ש	קריאה נוכחית	קריאה קודמת	סוג צריכה	סוג תעריף
			31/08/17	21/08/17	פרטי חשבון עבור תאריכים:	
₪ 69.78	106.73	65.38	144,939.91	144,874.54	פסגה	777
₪ 32.56	49.87	65.28	76,711.45	76,646.17	גבע	778
₪ 47.98	35.05	136.90	103,935.23	103,798.33	שפל	779
			16/09/17	01/09/17	פרטי חשבון עבור תאריכים:	
₪ 43.81	48.38	90.56	145,030.48	144,939.91	פסגה	777
₪ 24.51	40.52	60.49	76,771.94	76,711.45	גבע	778
₪ 50.11	33.74	148.52	104,083.75	103,935.23	שפל	779

סה"כ צריכה לדייר:

סה"כ לתשלום	סה"כ צריכה בקוט"ש	סה"כ צריכה שפל	סה"כ צריכה גבע	סה"כ צריכה בפסגה	שיא ביקוש
₪ 268.75	567.13	285.42	125.77	155.94	2.15

₪ 0.00	תשלום קבוע	
₪ 268.75	סה"כ לתשלום	לא כולל מע"מ

התפלגות חיוב בש"ח לפי תעו"ז



פסגה (₪ 113.59) ■
 גבע (₪ 57.07) ■
 שפל (₪ 98.09) ■

הסטוריית צריכה בקוט"ש

