



17/09/17

תאריך הפקה:

06/09/17

תאריך קריאה נוכחית:

08/08/17

תאריך קריאה קודמת:

שם דייר: AM-PM
שם אתר: אלנבי 115 - מנורה

לקוח/ה נכבד/ה, אנו מתכבדים להגיש את חישוב צריכת החשמל לתקופה 06/09/17 - 08/08/17:

AM-PM - 00023312 - 1

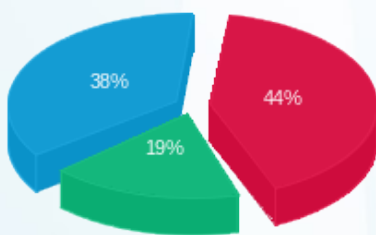
סה"כ לתשלום	מחיר לקוט"ש בא"ג	סה"כ צריכה בקוט"ש	קריאה נוכחית	קריאה קודמת	סוג צריכה	סוג תעריף
			31/08/17	08/08/17	פרטי חשבון עבור תאריכים:	
₪ 9,131.92	106.73	8,556.09	1,906,101.10	1,897,545.01	פסגה	777
₪ 3,962.13	49.87	7,944.92	1,757,950.09	1,750,005.17	גבע	778
₪ 8,039.16	35.05	22,936.28	3,166,432.00	3,143,495.73	שפל	779
			06/09/17	01/09/17	פרטי חשבון עבור תאריכים:	
₪ 1,867.35	48.38	3,859.75	1,909,960.85	1,906,101.10	פסגה	777
₪ 701.72	40.52	1,731.79	1,759,681.88	1,757,950.09	גבע	778
₪ 1,437.57	33.74	4,260.72	3,170,692.72	3,166,432.00	שפל	779

סה"כ צריכה לדייר:

סה"כ לתשלום	סה"כ צריכה בקוט"ש	סה"כ צריכה שפל	סה"כ צריכה גבע	סה"כ צריכה בפסגה	שיא ביקוש
₪ 25,139.85	49,289.54	27,197.00	9,676.71	12,415.84	159.97

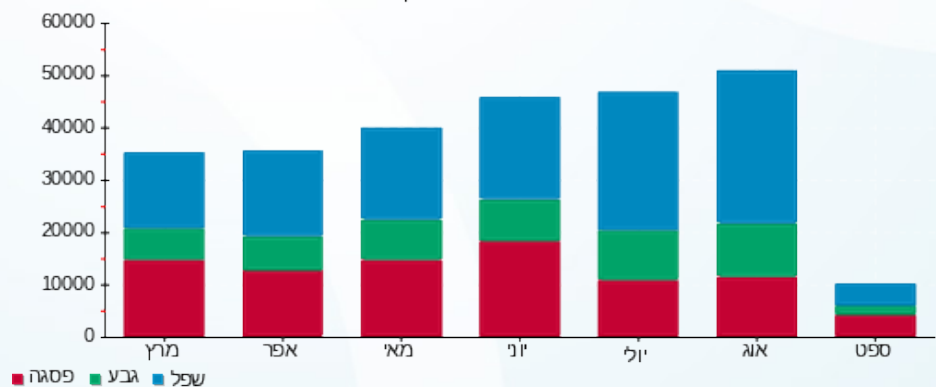
₪ 183.91	תשלום קבוע	
₪ 25,323.76	סה"כ לתשלום	לא כולל מע"מ

התפלגות חיוב בש"ח לפי תעו"ז



פסגה (₪ 10,999.26)
גבע (₪ 4,663.85)
שפל (₪ 9,476.73)

הסטוריית צריכה בקוט"ש



17/09/17 תאריך הפקה:
 06/09/17 תאריך קריאה נוכחית:
 08/08/17 תאריך קריאה קודמת:

שם דייר: מנורה מבטחים
 שם אתר: אלנבי 115 - מנורה

לקוח/ה נכבד/ה, אנו מתכבדים להגיש את חישוב צריכת החשמל לתקופה 06/09/17 - 08/08/17:

ראשי קומת 1-2 - 00018092 - C

סוג תעריף	סוג צריכה	קריאה קודמת	קריאה נוכחית	סה"כ צריכה בקוט"ש	מחיר לקוט"ש בא"ג	סה"כ לתשלום
פרטי חשבון עבור תאריכים:						
		08/08/17	31/08/17			
777	פסגה	681,442.84	696,321.95	14,879.11	106.73	15,880.47 ₪
778	גבע	238,400.31	250,748.25	12,347.94	49.87	6,157.92 ₪
779	שפל	558,210.83	569,427.25	11,216.42	35.05	3,931.36 ₪
פרטי חשבון עבור תאריכים:						
		01/09/17	06/09/17			
777	פסגה	696,321.95	702,956.44	6,634.49	48.38	3,209.77 ₪
778	גבע	250,748.25	251,885.08	1,136.83	40.52	460.64 ₪
779	שפל	569,427.25	570,403.15	975.90	33.74	329.27 ₪

מנורה קומה 1-2 - 00024695

סוג תעריף	סוג צריכה	קריאה קודמת	קריאה נוכחית	סה"כ צריכה בקוט"ש	מחיר לקוט"ש בא"ג	סה"כ לתשלום
פרטי חשבון עבור תאריכים:						
		08/08/17	31/08/17			
777	פסגה	724,616.00	727,993.00	3,377.00	106.73	3,604.27 ₪
778	גבע	401,266.45	404,374.18	3,107.73	49.87	1,549.82 ₪
779	שפל	626,218.61	630,494.04	4,275.43	35.05	1,498.54 ₪
פרטי חשבון עבור תאריכים:						
		01/09/17	06/09/17			
777	פסגה	727,993.00	729,496.57	1,503.57	48.38	727.43 ₪
778	גבע	404,374.18	404,702.97	328.79	40.52	133.23 ₪
779	שפל	630,494.04	631,134.12	640.08	33.74	215.96 ₪

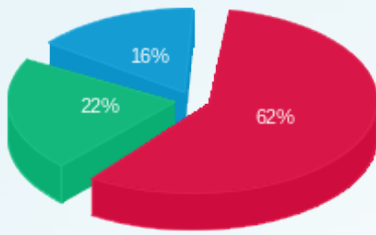
סה"כ צריכה לדייר:

שיא ביקוש	סה"כ צריכה בפסגה	סה"כ צריכה גבע	סה"כ צריכה שפל	סה"כ צריכה בקוט"ש	סה"כ לתשלום
292.60	26,394.17	16,921.29	17,107.84	60,423.30	37,698.68 ₪

183.91 ₪	תשלום קבוע	
37,882.59 ₪	סה"כ לתשלום	לא כולל מע"מ

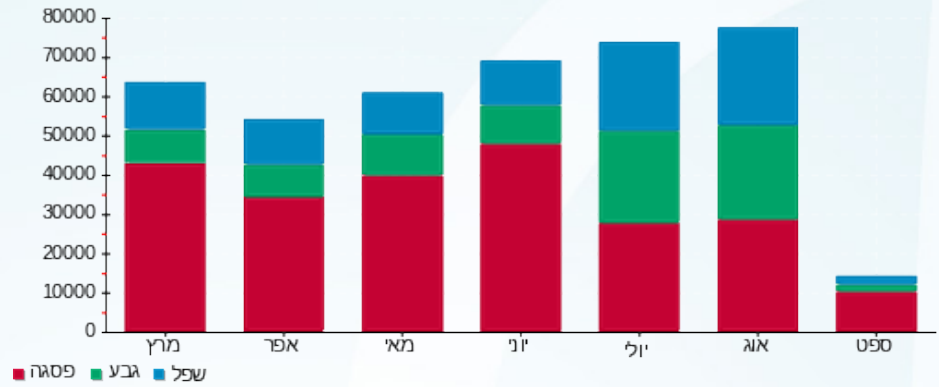


התפלגות חיוב בש"ח לפי תעו"ז



■ פסגה (ש"ח 23,421.94)
■ גבע (ש"ח 8,301.61)
■ שפל (ש"ח 5,975.13)

הסטוריית צריכה בקוט"ש



17/09/17 תאריך הפקה:
 06/09/17 תאריך קריאה נוכחית:
 08/08/17 תאריך קריאה קודמת:

שם דייר: סופרפארם
 שם אתר: אלגבי 115 - מנורה

לקוח/ה נכבד/ה, אנו מתכבדים להגיש את חישוב צריכת החשמל לתקופה 06/09/17 - 08/08/17:

סופרפארם - 1 - 00021962

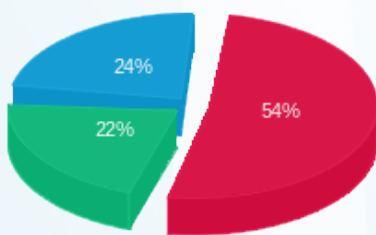
סוג תעריף	סוג צריכה	קריאה קודמת	קריאה נוכחית	סה"כ צריכה בקוט"ש	מחיר לקוט"ש בא"ג	סה"כ לתשלום
פרטי חשבון עבור תאריכים:						
		08/08/17	31/08/17			
777	פסגה	1,805,165.61	1,812,689.84	7,524.23	106.73	8,030.61 ₪
778	גבע	1,295,984.77	1,302,735.38	6,750.61	49.87	3,366.53 ₪
779	שפל	1,156,504.54	1,166,935.45	10,430.91	35.05	3,656.03 ₪
פרטי חשבון עבור תאריכים:						
		01/09/17	06/09/17			
777	פסגה	1,812,689.84	1,816,114.00	3,424.16	48.38	1,656.61 ₪
778	גבע	1,302,735.38	1,304,020.82	1,285.44	40.52	520.86 ₪
779	שפל	1,166,935.45	1,168,635.93	1,700.48	33.74	573.74 ₪

סה"כ צריכה לדייר:

שיא ביקוש	סה"כ צריכה בפסגה	סה"כ צריכה גבע	סה"כ צריכה שפל	סה"כ צריכה בקוט"ש	סה"כ לתשלום
159.96	10,948.39	8,036.04	12,131.39	31,115.82	17,804.38 ₪

לא כולל מע"מ	תשלום קבוע
17,988.29 ₪	183.91 ₪
	סה"כ לתשלום

התפלגות חיוב בש"ח לפי תעו"ז



פסגה (9,687.22 ₪)
 גבע (3,887.39 ₪)
 שפל (4,229.77 ₪)

הסטוריית צריכה בקוט"ש

