



02/10/17

תאריך הפקה:

30/09/17

תאריך קריאה נוכחית:

01/09/17

תאריך קריאה קודמת:

שם דייר: לוח ראשי קומה 6
שם אתר: בניין מארוול פארק אזורים

לקוח/ה נכבד/ה, אנו מתכבדים להגיש את חישוב צריכת החשמל לתקופה 01/09/17 - 30/09/17:

לוח ראשי קומה 6 - 3 - 14155673

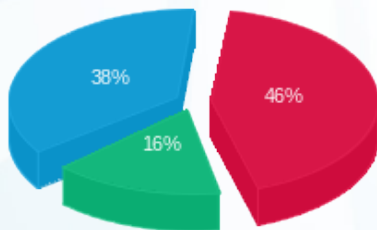
סה"כ לתשלום	מחיר לקוט"ש בא"ג	סה"כ צריכה בקוט"ש	קריאה נוכחית	קריאה קודמת	סוג צריכה	סוג תעריף
			30/09/17	01/09/17	פרטי חשבון עבור תאריכים:	
₪ 371.56	48.38	768.00	6,264.20	5,496.20	פסגה	777
₪ 132.26	40.52	326.40	3,246.80	2,920.40	גבע	778
₪ 308.52	33.74	914.40	10,706.00	9,791.60	שפל	779

סה"כ צריכה לדייר:

סה"כ לתשלום	סה"כ צריכה בקוט"ש	סה"כ צריכה שפל	סה"כ צריכה גבע	סה"כ צריכה בפסגה	שיא ביקוש
₪ 812.33	2,008.80	914.40	326.40	768.00	3.64

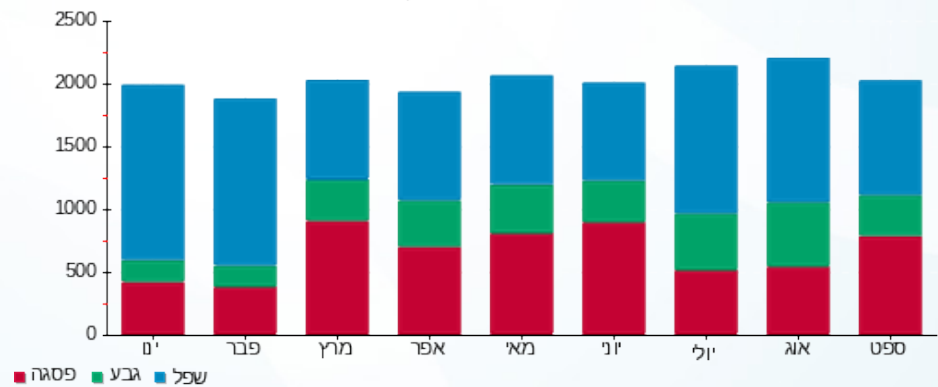
₪ 183.91	תשלום קבוע	
₪ 996.24	סה"כ לתשלום	לא כולל מע"מ

התפלגות חיוב בש"ח לפי תעו"ז



- פסגה (₪ 371.56)
- גבע (₪ 132.26)
- שפל (₪ 308.52)

הסטוריית צריכה בקוט"ש



- פסגה
- גבע
- שפל

