



16/10/17

תאריך הפקה:

30/09/17

תאריך קריאה נוכחית:

01/09/17

תאריך קריאה קודמת:

שם דייר: שוהר צאיג- משרדים
שם אתר: פארק סיביל 525 משולב

לקוח/ה נכבד/ה, אנו מתכבדים להגיש את חישוב צריכת החשמל לתקופה 30/09/17 - 01/09/17:

שוהר צאיג- משרדים - 1 - 00020461

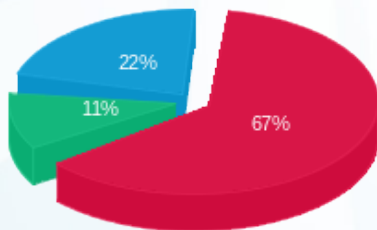
סה"כ לתשלום	מחיר לקוט"ש בא"ג	סה"כ צריכה בקוט"ש	קריאה נוכחית	קריאה קודמת	סוג צריכה	סוג תעריף
			30/09/17	01/09/17		פרטי חשבון עבור תאריכים:
1,212.91 ₪	48.38	2,507.06	696,266.92	693,759.87	פסגה	777
196.77 ₪	40.52	485.61	446,208.06	445,722.46	גבע	778
404.56 ₪	33.74	1,199.05	605,426.36	604,227.32	שפל	779

סה"כ צריכה לדייר:

סה"כ לתשלום	סה"כ צריכה בקוט"ש	סה"כ צריכה שפל	סה"כ צריכה גבע	סה"כ צריכה בפסגה	שיא ביקוש
1,814.24 ₪	4,191.71	1,199.05	485.61	2,507.06	15.57

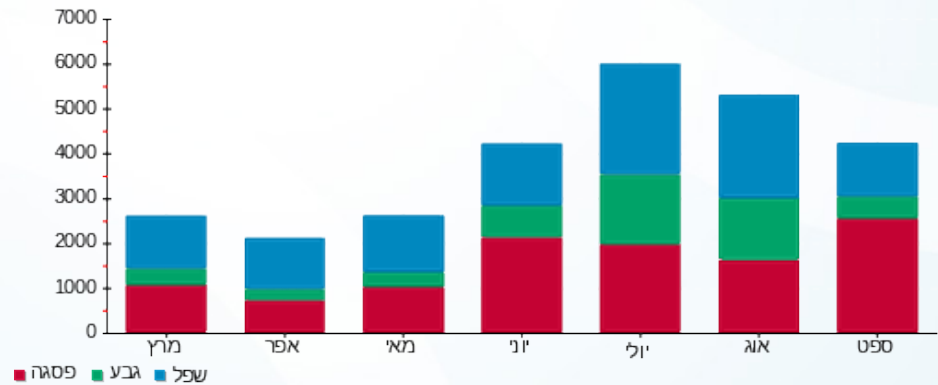
183.91 ₪	תשלום קבוע	
1,998.15 ₪	סה"כ לתשלום	לא כולל מע"מ

התפלגות חיוב בש"ח לפי תעו"ז



פסגה (1,212.91 ₪) ■
גבע (196.77 ₪) ■
שפל (404.56 ₪) ■

הסטוריית צריכה בקוט"ש



פסגה ■ גבע ■ שפל

