



18/10/17

תאריך הפקה:

שם דייר: ארגם

15/10/17

תאריך קריאה נוכחית:

שם אתר: ארגם פרספלסט חולון

11/09/17

תאריך קריאה קודמת:

לקוח/ה נכבד/ה, אנו מתכבדים להגיש את חישוב צריכת החשמל לתקופה 15/10/17 - 11/09/17:

ארגם - 5 - 00017628

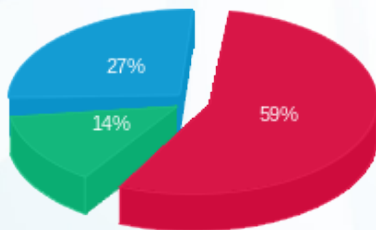
סה"כ לתשלום	מחיר לקוט"ש בא"ג	סה"כ צריכה בקוט"ש	קריאה נוכחית	קריאה קודמת	סוג צריכה	סוג תעריף
			15/10/17	11/09/17	פרטי חשבון עבור תאריכים:	
₪ 32,834.07	48.38	67,867.03	5,511,583.06	5,443,716.02	פסגה	777
₪ 7,735.29	40.52	19,090.06	2,851,772.76	2,832,682.70	גבע	778
₪ 14,965.02	33.74	44,353.94	4,757,216.40	4,712,862.46	שפל	779

סה"כ צריכה לדייר:

סה"כ לתשלום	סה"כ צריכה בקוט"ש	סה"כ צריכה שפל	סה"כ צריכה גבע	סה"כ צריכה בפסגה	שיא ביקוש
₪ 55,534.38	131,311.03	44,353.94	19,090.06	67,867.03	429.46

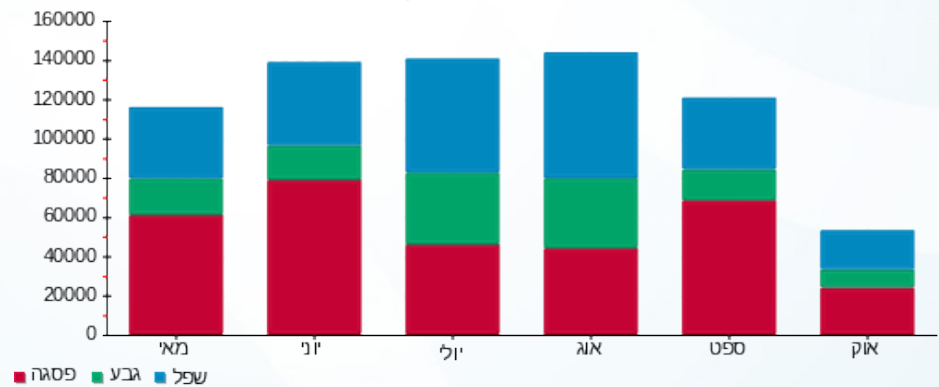
₪ 183.91	תשלום קבוע	
₪ 55,718.29	סה"כ לתשלום	לא כולל מע"מ

התפלגות חיוב בש"ח לפי תעו"ז



- פסגה (₪ 32,834.07) 59%
- גבע (₪ 7,735.29) 27%
- שפל (₪ 14,965.02) 14%

הסטוריית צריכה בקוט"ש





18/10/17

תאריך הפקה:

שם דייר: בית ארז חוות מילטון בע"מ
שם אתר: ארגם פרספלסט חולון

15/10/17

תאריך קריאה נוכחית:

11/09/17

תאריך קריאה קודמת:

לקוח/ה נכבד/ה, אנו מתכבדים להגיש את חישוב צריכת החשמל לתקופה 15/10/17 - 11/09/17:

בית ארז חוות מילטון בע"מ - 2 - 00017628

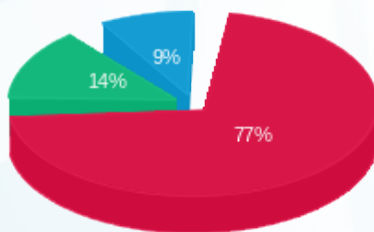
סה"כ לתשלום	מחיר לקוט"ש בא"ג	סה"כ צריכה בקוט"ש	קריאה נוכחית	קריאה קודמת	סוג צריכה	סוג תעריף
			15/10/17	11/09/17	פרטי חשבון עבור תאריכים:	
11,982.87 ₪	48.38	24,768.24	1,032,514.24	1,007,746.00	פסגה	777
2,119.93 ₪	40.52	5,231.82	432,924.01	427,692.19	גבע	778
1,418.99 ₪	33.74	4,205.65	553,535.06	549,329.41	שפל	779

סה"כ צריכה לדייר:

סה"כ לתשלום	סה"כ צריכה בקוט"ש	סה"כ צריכה שפל	סה"כ צריכה גבע	סה"כ צריכה בפסגה	שיא ביקוש
15,521.79 ₪	34,205.71	4,205.65	5,231.82	24,768.24	165.43

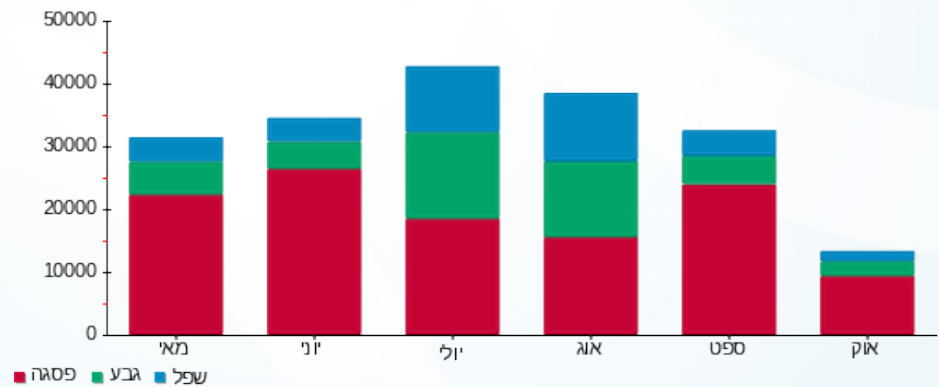
183.91 ₪	תשלום קבוע	
15,705.70 ₪	סה"כ לתשלום	לא כולל מע"מ

התפלגות חיוב בש"ח לפי תעו"ז



- פסגה (11,982.87 ₪) 77%
- גבע (2,119.93 ₪) 14%
- שפל (1,418.99 ₪) 9%

הסטוריית צריכה בקוט"ש



18/10/17 תאריך הפקה:
 15/10/17 תאריך קריאה נוכחית:
 11/09/17 תאריך קריאה קודמת:

שם דייר: מיצובושי
 שם אתר: ארגם פרספלסט חולון

לקוח/ה נכבד/ה, אנו מתכבדים להגיש את חישוב צריכת החשמל לתקופה 15/10/17 - 11/09/17:

מיצובושי - 4 - 00017628

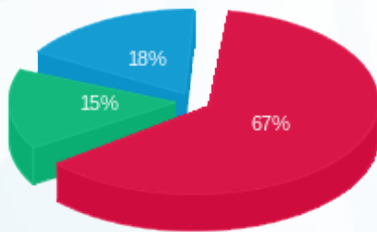
סה"כ לתשלום	מחיר לקוט"ש בא"ג	סה"כ צריכה בקוט"ש	קריאה נוכחית	קריאה קודמת	סוג צריכה	סוג תעריף
			15/10/17	11/09/17	פרטי חשבון עבור תאריכים:	
12,906.09 ₪	48.38	26,676.50	2,674,832.02	2,648,155.51	פסגה	777
2,981.94 ₪	40.52	7,359.19	1,385,150.71	1,377,791.52	גבע	778
3,415.37 ₪	33.74	10,122.62	1,701,434.06	1,691,311.44	שפל	779

סה"כ צריכה לדייר:

סה"כ לתשלום	סה"כ צריכה בקוט"ש	סה"כ צריכה שפל	סה"כ צריכה גבע	סה"כ צריכה בפסגה	שיא ביקוש
19,303.41 ₪	44,158.32	10,122.62	7,359.19	26,676.50	158.06

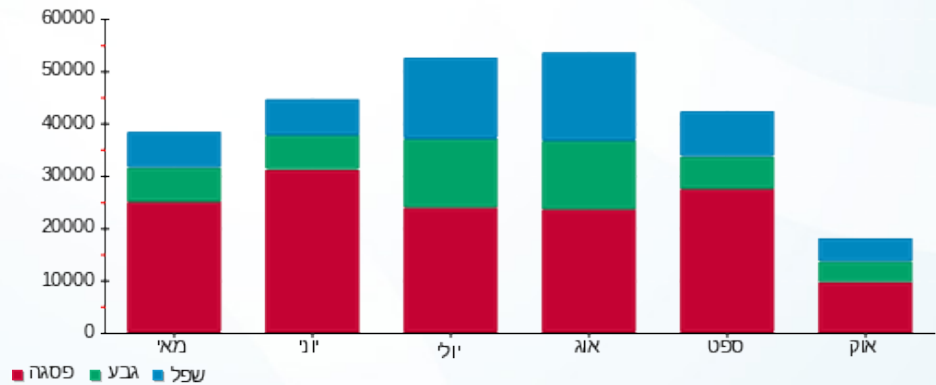
183.91 ₪	תשלום קבוע	
19,487.32 ₪	סה"כ לתשלום	לא כולל מע"מ

התפלגות חיוב בש"ח לפי תעו"ז



■ פסגה (12,906.09 ₪)
 ■ גבע (2,981.94 ₪)
 ■ שפל (3,415.37 ₪)

הסטוריית צריכה בקוט"ש





18/10/17

תאריך הפקה:

שם דייר: פרספלט

15/10/17

תאריך קריאה נוכחית:

שם אתר: ארגם פרספלט חולון

11/09/17

תאריך קריאה קודמת:

לקוח/ה נכבד/ה, אנו מתכבדים להגיש את חישוב צריכת החשמל לתקופה 15/10/17 - 11/09/17:

פרספלט - 3 - 00017628

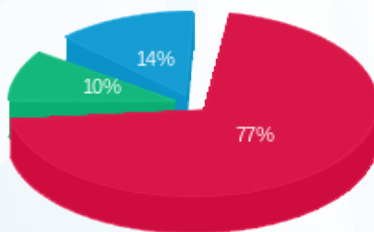
סה"כ לתשלום	מחיר לקוט"ש בא"ג	סה"כ צריכה בקוט"ש	קריאה נוכחית	קריאה קודמת	סוג צריכה	סוג תעריף
			15/10/17	11/09/17	פרטי חשבון עבור תאריכים:	
₪ 5,046.99	48.38	10,431.97	844,272.28	833,840.30	פסגה	777
₪ 642.48	40.52	1,585.60	306,153.92	304,568.33	גבע	778
₪ 893.72	33.74	2,648.86	354,180.68	351,531.83	שפל	779

סה"כ צריכה לדייר:

סה"כ לתשלום	סה"כ צריכה בקוט"ש	סה"כ צריכה שפל	סה"כ צריכה גבע	סה"כ צריכה בפסגה	שיא ביקוש
₪ 6,583.20	14,666.42	2,648.86	1,585.60	10,431.97	63.10

₪ 183.91	תשלום קבוע	
₪ 6,767.11	סה"כ לתשלום	לא כולל מע"מ

התפלגות חיוב בש"ח לפי תעו"ז



- פסגה (₪ 5,046.99)
- גבע (₪ 642.48)
- שפל (₪ 893.72)

הסטוריית צריכה בקוט"ש

