



22/10/17

תאריך הפקה:

שם דייר: פיי.איי.איי נטוורקס

17/10/17

תאריך קריאה נוכחית:

שם אתר: בית כינרת תל אביב

08/09/17

תאריך קריאה קודמת:

לקוח/ה נכבד/ה, אנו מתכבדים להגיש את חישוב צריכת החשמל לתקופה 08/09/17 - 17/10/17:

פיי.איי.איי נטוורקס - 6 - 00022800

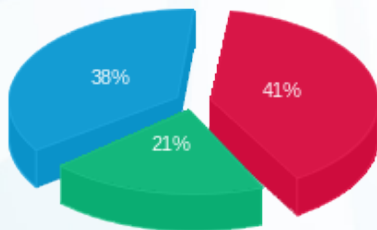
סה"כ לתשלום	מחיר לקוט"ש בא"ג	סה"כ צריכה בקוט"ש	קריאה נוכחית	קריאה קודמת	סוג צריכה	סוג תעריף
			17/10/17	08/09/17	פרטי חשבון עבור תאריכים:	
₪ 740.76	48.38	1,531.13	94,955.05	93,423.91	פסגה	777
₪ 376.17	40.52	928.36	55,377.39	54,449.03	גבע	778
₪ 671.69	33.74	1,990.78	152,404.21	150,413.42	שפל	779

סה"כ צריכה לדייר:

סה"כ לתשלום	סה"כ צריכה בקוט"ש	סה"כ צריכה שפל	סה"כ צריכה גבע	סה"כ צריכה בפסגה	שיא ביקוש
₪ 1,788.62	4,450.28	1,990.78	928.36	1,531.13	8.57

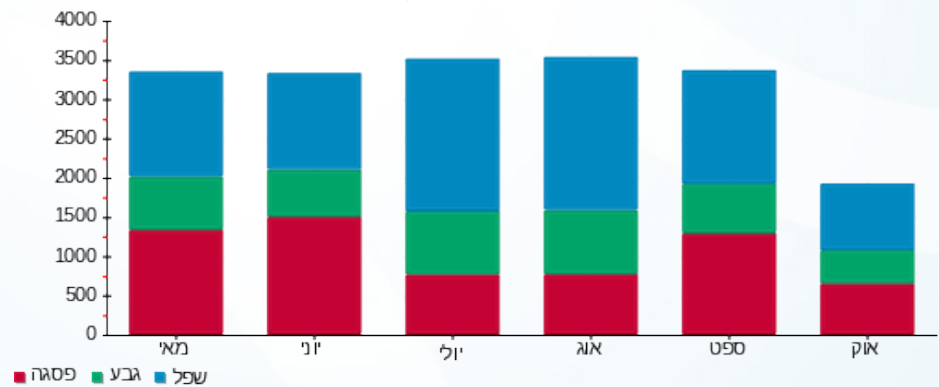
₪ 58.35	<b>תשלום קבוע</b>	
₪ 1,846.97	<b>סה"כ לתשלום</b>	<b>לא כולל מע"מ</b>

התפלגות חיוב בש"ח לפי תעו"ז



- פסגה (₪ 740.76)
- גבע (₪ 376.17)
- שפל (₪ 671.69)

הסטוריית צריכה בקוט"ש



- פסגה
- גבע
- שפל

