

25/10/17 תאריך הפקה:  
 20/10/17 תאריך קריאה נוכחית:  
 17/09/17 תאריך קריאה קודמת:

**שם דייר:** דירה 1 גב' מריון קונסטנאר  
**שם אתר:** מגדלי הים התיכון ירושלים

**לקוח/ה נכבד/ה, אנו מתכבדים להגיש את חישוב צריכת החשמל לתקופה 20/10/17 - 17/09/17:**

**דירה 1 גב' מריון קונסטנאר - 1 - 81004406**

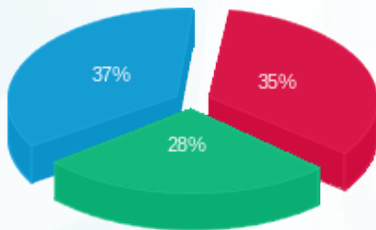
סה"כ לתשלום	מחיר לקוט"ש בא"ג	סה"כ צריכה בקוט"ש	קריאה נוכחית	קריאה קודמת	סוג צריכה	סוג תעריף
			20/10/17	17/09/17	פרטי חשבון עבור תאריכים:	
133.89 ₪	47.26	283.30	39,334.27	39,050.97		767

**סה"כ צריכה לדייר:**

סה"כ לתשלום	סה"כ צריכה בקוט"ש	שיא ביקוש
133.89 ₪	283.30	4.16

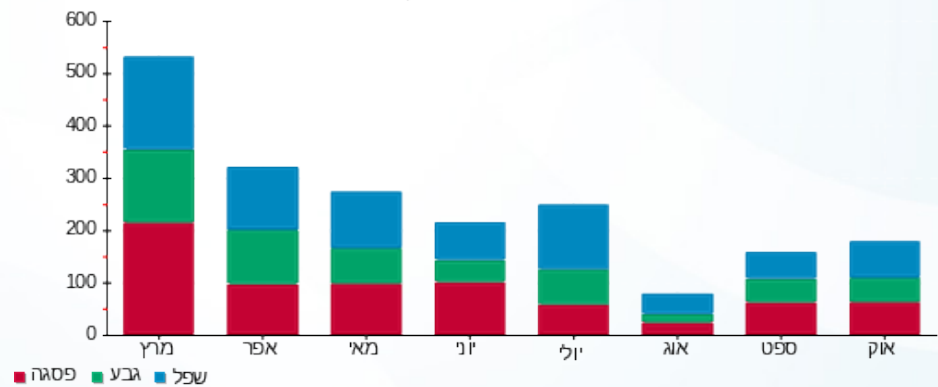
13.81 ₪	<b>תשלום קבוע</b>	
147.70 ₪	<b>סה"כ לתשלום</b>	<b>לא כולל מע"מ</b>

התפלגות חיוב בש"ח לפי תעו"ז



פסגה (46.78 ₪)  
 גבע (37.70 ₪)  
 שפל (49.41 ₪)

הסטוריית צריכה בקוט"ש



25/10/17

תאריך הפקה:

שם דייר: דירה 10 נורמה שניידר  
שם אתר: מגדלי הים התיכון ירושלים

20/10/17

תאריך קריאה נוכחית:

17/09/17

תאריך קריאה קודמת:

לקוח/ה נכבד/ה, אנו מתכבדים להגיש את חישוב צריכת החשמל לתקופה 20/10/17 - 17/09/17:

נורמה שניידר דירה 10 - 13 - 81004406

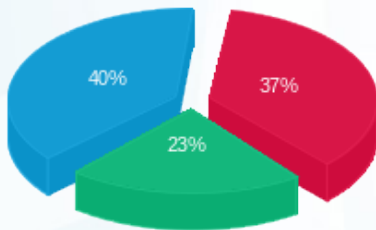
סוג תעריף	סוג צריכה	קריאה קודמת	קריאה נוכחית	סה"כ צריכה בקוט"ש	מחיר לקוט"ש בא"ג	סה"כ לתשלום
פרטי חשבון עבור תאריכים:		17/09/17	20/10/17			
767		14,307.59	14,477.71	170.12	47.26	80.40 ₪

סה"כ צריכה לדייר:

שיא ביקוש	סה"כ צריכה בקוט"ש	סה"כ לתשלום
3.80	170.12	80.40 ₪

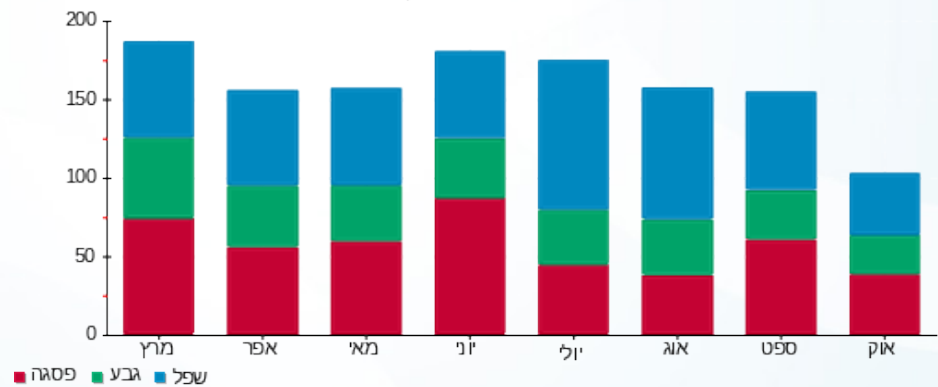
13.81 ₪	תשלום קבוע	
94.21 ₪	סה"כ לתשלום	לא כולל מע"מ

התפלגות חיוב בש"ח לפי תעו"ז



- פסגה (30.14 ₪)
- גבע (18.28 ₪)
- שפל (31.98 ₪)

הסטוריית צריכה בקוט"ש



25/10/17 תאריך הפקה:  
 20/10/17 תאריך קריאה נוכחית:  
 17/09/17 תאריך קריאה קודמת:

שם דייר: דירה 102 שולמית הראל  
 שם אתר: מגדלי הים התיכון ירושלים

לקוח/ה נכבד/ה, אנו מתכבדים להגיש את חישוב צריכת החשמל לתקופה 20/10/17 - 17/09/17:

שולמית הראל דירה 102 - 2 - 81004351

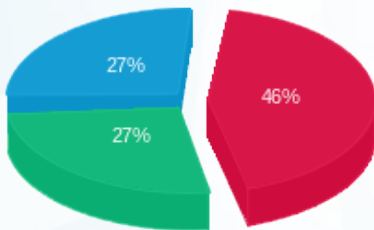
סה"כ לתשלום	מחיר לקוט"ש בא"ג	סה"כ צריכה בקוט"ש	קריאה נוכחית	קריאה קודמת	סוג צריכה	סוג תעריף
			20/10/17	17/09/17	פרטי חשבון עבור תאריכים:	
₪ 68.07	47.26	144.04	5,016.23	4,872.19		767

סה"כ צריכה לדייר:

סה"כ לתשלום	סה"כ צריכה בקוט"ש	שיא ביקוש
₪ 68.07	144.04	5.40

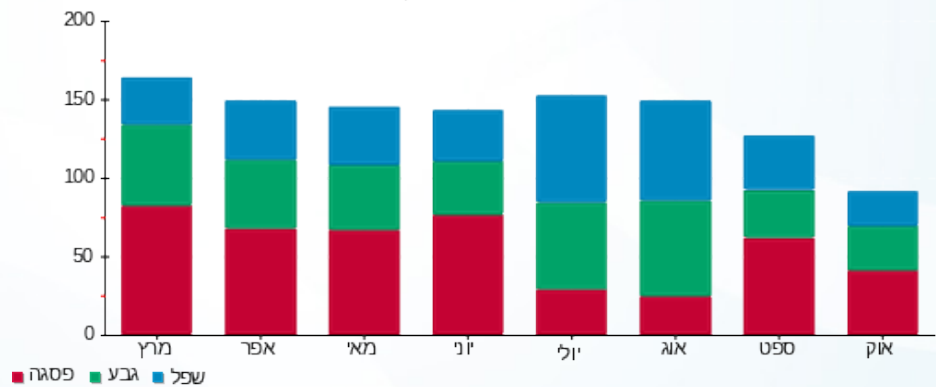
₪ 13.81	תשלום קבוע	
₪ 81.88	סה"כ לתשלום	לא כולל מע"מ

התפלגות חיוב בש"ח לפי תעו"ז



פסגה (₪ 31.53)  
 גבע (₪ 18.41)  
 שפל (₪ 18.13)

הסטוריית צריכה בקוט"ש



25/10/17 תאריך הפקה:  
 20/10/17 תאריך קריאה נוכחית:  
 17/09/17 תאריך קריאה קודמת:

שם דייר: דירה 103 שושנה עטייה  
 שם אתר: מגדלי הים התיכון ירושלים

לקוח/ה נכבד/ה, אנו מתכבדים להגיש את חישוב צריכת החשמל לתקופה 20/10/17 - 17/09/17:

שושנה עטייה דירה 103 - 3 - 81004351

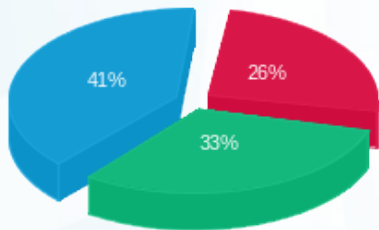
סה"כ לתשלום	מחיר לקוט"ש בא"ג	סה"כ צריכה בקוט"ש	קריאה נוכחית	קריאה קודמת	סוג צריכה	סוג תעריף
			20/10/17	17/09/17	פרטי חשבון עבור תאריכים:	
104.02 ₪	47.26	220.11	5,660.03	5,439.92		767

סה"כ צריכה לדייר:

סה"כ לתשלום	סה"כ צריכה בקוט"ש	שיא ביקוש
104.02 ₪	220.11	3.24

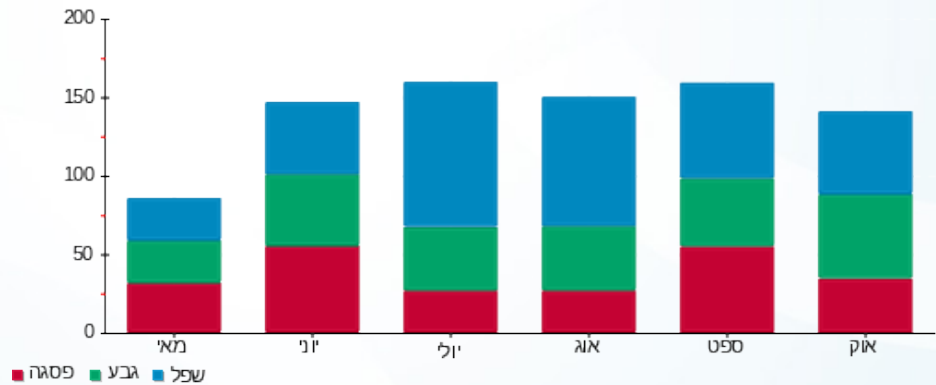
13.81 ₪	תשלום קבוע	
117.83 ₪	סה"כ לתשלום	לא כולל מע"מ

התפלגות חיוב בש"ח לפי תעו"ז



פסגה (27.34 ₪)  
 גבע (33.92 ₪)  
 שפל (42.77 ₪)

הסטוריית צריכה בקוט"ש



25/10/17 תאריך הפקה:  
 20/10/17 תאריך קריאה נוכחית:  
 17/09/17 תאריך קריאה קודמת:

שם דייר: דירה 105 אינה מזיא  
 שם אתר: מגדלי הים התיכון ירושלים

לקוח/ה נכבד/ה, אנו מתכבדים להגיש את חישוב צריכת החשמל לתקופה 20/10/17 - 17/09/17:

אינה מזיא דירה 105 - 5 - 81004351

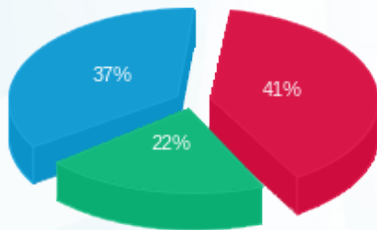
סה"כ לתשלום	מחיר לקוט"ש בא"ג	סה"כ צריכה בקוט"ש	קריאה נוכחית	קריאה קודמת	סוג צריכה	סוג תעריף
			20/10/17	17/09/17	פרטי חשבון עבור תאריכים:	
133.99 ₪	47.26	283.51	14,575.50	14,291.99		767

סה"כ צריכה לדייר:

סה"כ לתשלום	סה"כ צריכה בקוט"ש	שיא ביקוש
133.99 ₪	283.51	4.93

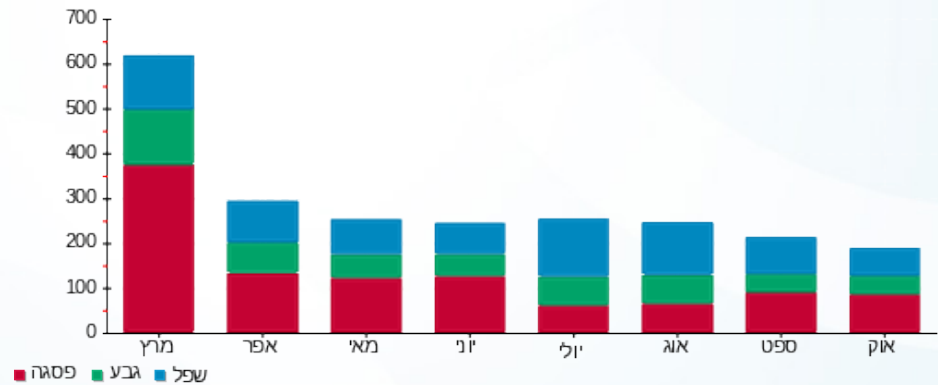
13.81 ₪	תשלום קבוע	
147.80 ₪	סה"כ לתשלום	לא כולל מע"מ

התפלגות חיוב בש"ח לפי תעו"ז



פסגה (55.51 ₪)  
 גבע (28.85 ₪)  
 שפל (49.62 ₪)

הסטוריית צריכה בקוט"ש



25/10/17

תאריך הפקה:

שם דייר: דירה 108 חנה אליאסוף  
שם אתר: מגדלי הים התיכון ירושלים

20/10/17

תאריך קריאה נוכחית:

17/09/17

תאריך קריאה קודמת:

לקוח/ה נכבד/ה, אנו מתכבדים להגיש את חישוב צריכת החשמל לתקופה 20/10/17 - 17/09/17:

דירה 108 - 8 - 81004351

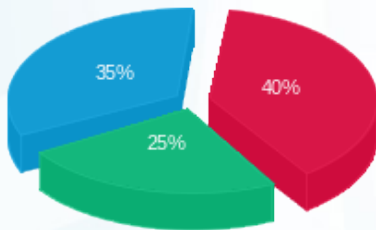
סה"כ לתשלום	מחיר לקוט"ש בא"ג	סה"כ צריכה בקוט"ש	קריאה נוכחית	קריאה קודמת	סוג צריכה	סוג תעריף
			20/10/17	17/09/17	פרטי חשבון עבור תאריכים:	
112.93 ₪	47.26	238.96	3,703.72	3,464.76		767

סה"כ צריכה לדייר:

סה"כ לתשלום	סה"כ צריכה בקוט"ש	שיא ביקוש
112.93 ₪	238.96	2.79

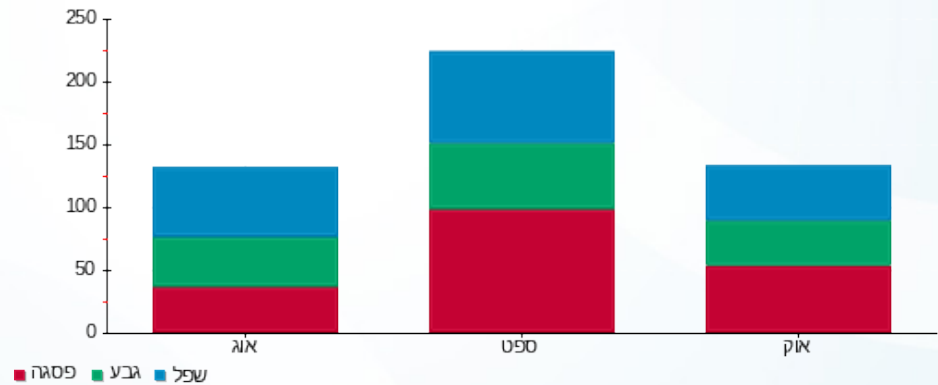
13.81 ₪	תשלום קבוע	
126.74 ₪	סה"כ לתשלום	לא כולל מע"מ

התפלגות חיוב בש"ח לפי תעו"ז



פסגה (45.35 ₪)  
גבע (28.53 ₪)  
שפל (39.06 ₪)

הסטוריית צריכה בקוט"ש



25/10/17 תאריך הפקה:  
 20/10/17 תאריך קריאה נוכחית:  
 17/09/17 תאריך קריאה קודמת:

**שם דייר:** דירה 109 הזוג שטוקהמר - מרדכי וטובה  
**שם אתר:** מגדלי הים התיכון ירושלים  
 תאריך כניסה: 03/10/17

**לקוח/ה נכבד/ה, אנו מתכבדים להגיש את חישוב צריכת החשמל לתקופה 03/10/17 - 20/10/17:**

**81004351 - 9 - 109**

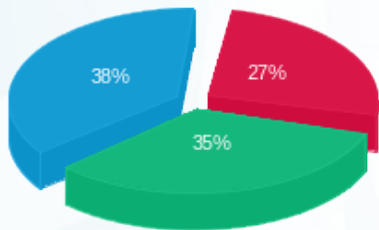
סה"כ לתשלום	מחיר לקוט"ש בא"ג	סה"כ צריכה בקוט"ש	קריאה נוכחית	קריאה קודמת	סוג צריכה	סוג תעריף
			20/10/17	03/10/17	פרטי חשבון עבור תאריכים:	
₪ 48.06	47.26	101.68	2,253.64	2,151.96		767

**סה"כ צריכה לדייר:**

סה"כ לתשלום	סה"כ צריכה בקוט"ש	שיא ביקוש
₪ 48.06	101.68	2.94

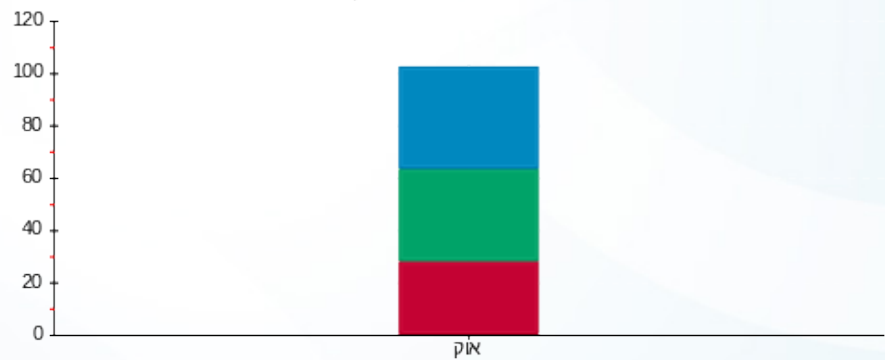
₪ 13.90	<b>תשלום קבוע</b>	
₪ 61.96	<b>סה"כ לתשלום</b>	<b>לא כולל מע"מ</b>

התפלגות חיוב בש"ח לפי תעו"ז



■ פסגה (₪ 12.90)  
 ■ גבע (₪ 16.74)  
 ■ שפל (₪ 18.42)

הסטוריית צריכה בקוט"ש



■ פסגה ■ גבע ■ שפל

25/10/17 תאריך הפקה:  
 20/10/17 תאריך קריאה נוכחית:  
 17/09/17 תאריך קריאה קודמת:

שם דייר: דירה 117 פרידה איסקוב  
 שם אתר: מגדלי הים התיכון ירושלים

**לקוח/ה נכבד/ה, אנו מתכבדים להגיש את חישוב צריכת החשמל לתקופה 20/10/17 - 17/09/17:**

**80003215 - 3 - 117**

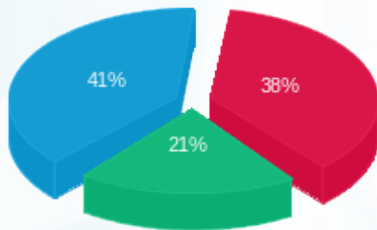
סה"כ לתשלום	מחיר לקוט"ש בא"ג	סה"כ צריכה בקוט"ש	קריאה נוכחית	קריאה קודמת	סוג צריכה	סוג תעריף
			20/10/17	17/09/17	פרטי חשבון עבור תאריכים:	
107.78 ₪	47.26	228.05	5,604.78	5,376.73		767

**סה"כ צריכה לדייר:**

סה"כ לתשלום	סה"כ צריכה בקוט"ש	שיא ביקוש
107.78 ₪	228.05	4.25

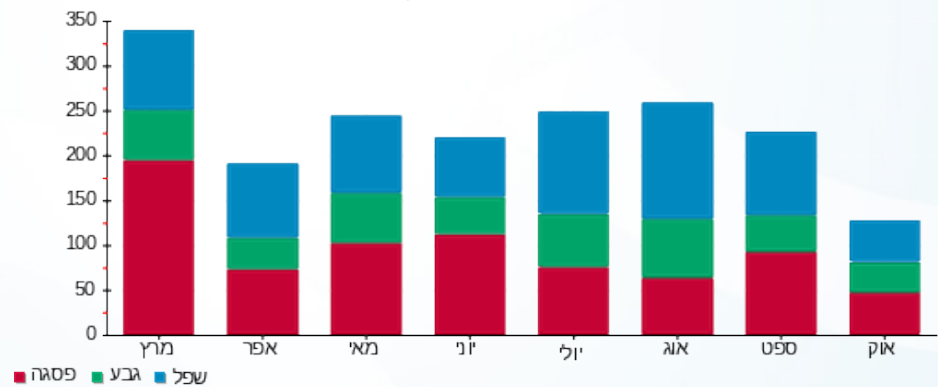
13.81 ₪	<b>תשלום קבוע</b>	
121.59 ₪	<b>סה"כ לתשלום</b>	<b>לא כולל מע"מ</b>

התפלגות חיוב בש"ח לפי תעו"ז



פסגה (41.19 ₪) 41%  
 גבע (22.81 ₪) 21%  
 שפל (43.78 ₪) 38%

הסטוריית צריכה בקוט"ש



25/10/17 תאריך הפקה:  
 20/10/17 תאריך קריאה נוכחית:  
 17/09/17 תאריך קריאה קודמת:

שם דייר: דירה 118 דוד אליאס  
 שם אתר: מגדלי הים התיכון ירושלים

לקוח/ה נכבד/ה, אנו מתכבדים להגיש את חישוב צריכת החשמל לתקופה 20/10/17 - 17/09/17:

דירה 118 דוד אליאס - 4 - 80003215

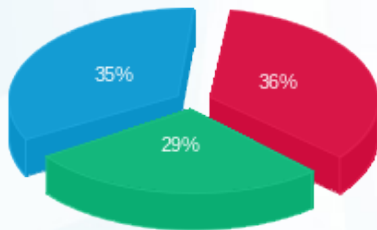
סה"כ לתשלום	מחיר לקוט"ש בא"ג	סה"כ צריכה בקוט"ש	קריאה נוכחית	קריאה קודמת	סוג צריכה	סוג תעריף
			20/10/17	17/09/17	פרטי חשבון עבור תאריכים:	
₪ 99.54	47.26	210.62	4,097.00	3,886.37		767

סה"כ צריכה לדייר:

סה"כ לתשלום	סה"כ צריכה בקוט"ש	שיא ביקוש
₪ 99.54	210.62	2.05

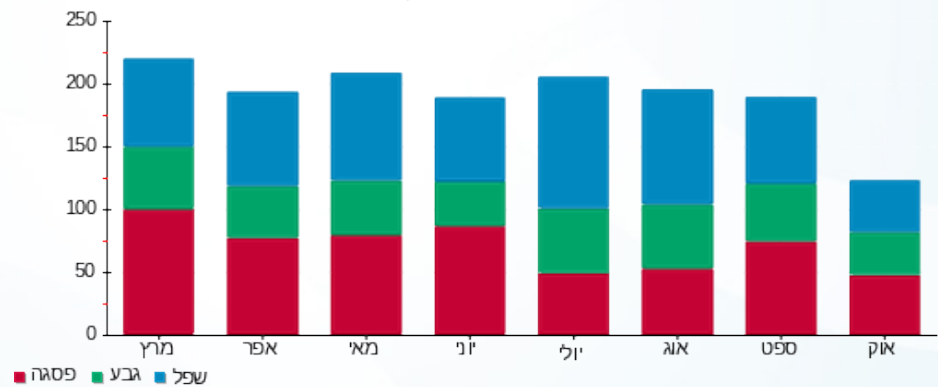
₪ 13.81	תשלום קבוע	
₪ 113.35	סה"כ לתשלום	לא כולל מע"מ

התפלגות חיוב בש"ח לפי תעו"ז



פסגה (₪ 35.65) 36%  
 גבע (₪ 28.61) 29%  
 שפל (₪ 35.28) 35%

הסטוריית צריכה בקוט"ש



25/10/17 תאריך הפקה:  
 20/10/17 תאריך קריאה נוכחית:  
 17/09/17 תאריך קריאה קודמת:

שם דייר: דירה 119 יעקב שלמה דן דרור  
 שם אתר: מגדלי הים התיכון ירושלים

**לקוח/ה נכבד/ה, אנו מתכבדים להגיש את חישוב צריכת החשמל לתקופה 20/10/17 - 17/09/17:**

**יעקב שלמה דן דרור דירה 119 - 5 - 80003215**

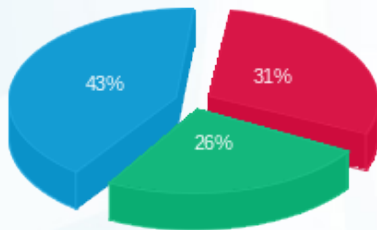
סוג תעריף	סוג צריכה	קריאה קודמת	קריאה נוכחית	סה"כ צריכה בקוט"ש	מחיר לקוט"ש בא"ג	סה"כ לתשלום
פרטי חשבון עבור תאריכים:		17/09/17	20/10/17			
767		10,973.05	11,185.35	212.30	47.26	100.33 ₪

סה"כ צריכה לדייר:

שיא ביקוש	סה"כ צריכה בקוט"ש	סה"כ לתשלום
4.38	212.30	100.33 ₪

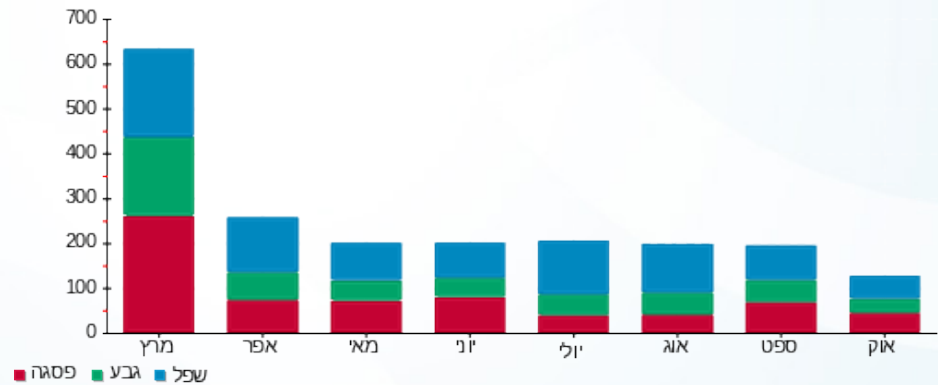
תשלום קבוע	סה"כ לתשלום	לא כולל מע"מ
13.81 ₪	114.14 ₪	

התפלגות חיוב בש"ח לפי תעו"ז



פסגה (30.84 ₪) ■  
 גבע (26.01 ₪) ■  
 שפל (43.48 ₪) ■

הסטוריית צריכה בקוט"ש



25/10/17 תאריך הפקה:  
 20/10/17 תאריך קריאה נוכחית:  
 17/09/17 תאריך קריאה קודמת:

שם דייר: דירה 120 רחל נאור  
 שם אתר: מגדלי הים התיכון ירושלים

לקוח/ה נכבד/ה, אנו מתכבדים להגיש את חישוב צריכת החשמל לתקופה 20/10/17 - 17/09/17:

דירה 120 רחל נאור - 6 - 80003215

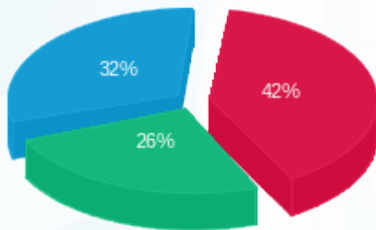
סה"כ לתשלום	מחיר לקוט"ש בא"ג	סה"כ צריכה בקוט"ש	קריאה נוכחית	קריאה קודמת	סוג צריכה	סוג תעריף
			20/10/17	17/09/17	פרטי חשבון עבור תאריכים:	
100.73 ₪	47.26	213.13	6,275.39	6,062.26		767

סה"כ צריכה לדייר:

סה"כ לתשלום	סה"כ צריכה בקוט"ש	שיא ביקוש
100.73 ₪	213.13	3.08

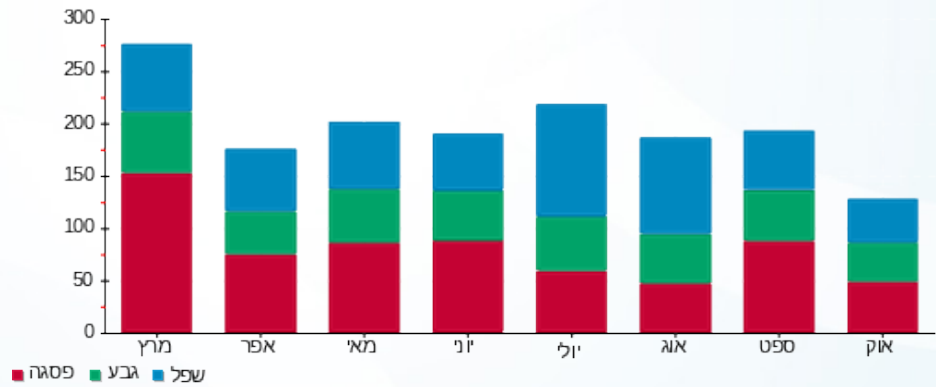
13.81 ₪	תשלום קבוע	
114.54 ₪	סה"כ לתשלום	לא כולל מע"מ

התפלגות חיוב בש"ח לפי תעו"ז



פסגה (42.30 ₪) ■  
 גבע (26.33 ₪) ■  
 שפל (32.09 ₪) ■

הסטוריית צריכה בקוט"ש



25/10/17 תאריך הפקה:  
 20/10/17 תאריך קריאה נוכחית:  
 17/09/17 תאריך קריאה קודמת:

שם דייר: דירה 122 פיפין בן ארוש  
 שם אתר: מגדלי הים התיכון ירושלים

לקוח/ה נכבד/ה, אנו מתכבדים להגיש את חישוב צריכת החשמל לתקופה 20/10/17 - 17/09/17:

דירה 122 פיפין בן ארוש - 8 - 80003215

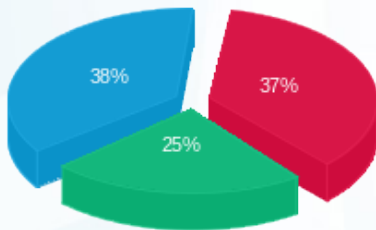
סה"כ לתשלום	מחיר לקוט"ש בא"ג	סה"כ צריכה בקוט"ש	קריאה נוכחית	קריאה קודמת	סוג צריכה	סוג תעריף
			20/10/17	17/09/17	פרטי חשבון עבור תאריכים:	
133.24 ₪	47.26	281.93	11,036.49	10,754.56		767

סה"כ צריכה לדייר:

סה"כ לתשלום	סה"כ צריכה בקוט"ש	שיא ביקוש
133.24 ₪	281.93	3.50

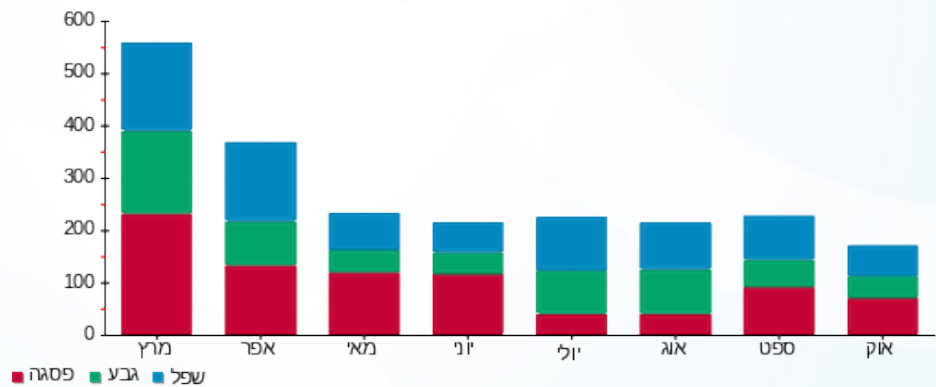
13.81 ₪	תשלום קבוע	
147.05 ₪	סה"כ לתשלום	לא כולל מע"מ

התפלגות חיוב בש"ח לפי תעו"ז



פסגה (49.93 ₪) ■  
 גבע (32.72 ₪) ■  
 שפל (50.60 ₪) ■

הסטוריית צריכה בקוט"ש



25/10/17 תאריך הפקה:  
 20/10/17 תאריך קריאה נוכחית:  
 17/09/17 תאריך קריאה קודמת:

שם דייר: דירה 13 הדסה וירשופ  
 שם אתר: מגדלי הים התיכון ירושלים

לקוח/ה נכבד/ה, אנו מתכבדים להגיש את חישוב צריכת החשמל לתקופה 20/10/17 - 17/09/17:

משה אביטל 13 - 2 - 81004648

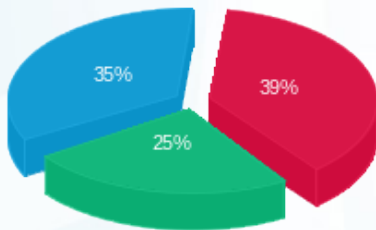
סה"כ לתשלום	מחיר לקוט"ש בא"ג	סה"כ צריכה בקוט"ש	קריאה נוכחית	קריאה קודמת	סוג צריכה	סוג תעריף
			20/10/17	17/09/17	פרטי חשבון עבור תאריכים:	
110.58 ₪	47.26	233.99	10,995.98	10,762.00		767

סה"כ צריכה לדייר:

סה"כ לתשלום	סה"כ צריכה בקוט"ש	שיא ביקוש
110.58 ₪	233.99	3.10

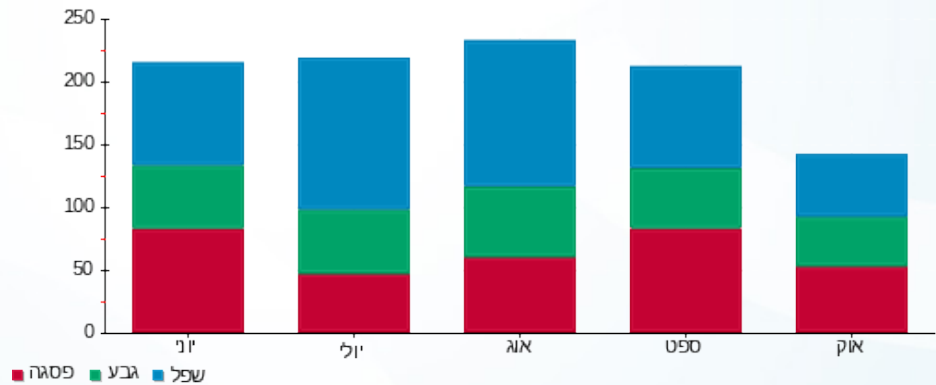
13.90 ₪	תשלום קבוע	
124.48 ₪	סה"כ לתשלום	לא כולל מע"מ

התפלגות חיוב בש"ח לפי תעו"ז



פסגה (₪ 43.26) ■  
 גבע (₪ 28.19) ■  
 שפל (₪ 39.13) ■

הסטוריית צריכה בקוט"ש



25/10/17 תאריך הפקה:  
 20/10/17 תאריך קריאה נוכחית:  
 17/09/17 תאריך קריאה קודמת:

שם דייר: דירה 14 נחמה פוקס  
 שם אתר: מגדלי הים התיכון ירושלים

לקוח/ה נכבד/ה, אנו מתכבדים להגיש את חישוב צריכת החשמל לתקופה 20/10/17 - 17/09/17:

דירה 14 נחמה פוקס - 3 - 81004648

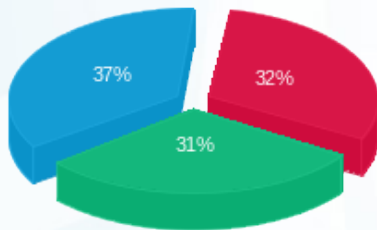
סה"כ לתשלום	מחיר לקוט"ש בא"ג	סה"כ צריכה בקוט"ש	קריאה נוכחית	קריאה קודמת	סוג צריכה	סוג תעריף
			20/10/17	17/09/17	פרטי חשבון עבור תאריכים:	
70.07 ₪	47.26	148.26	6,400.95	6,252.69		767

סה"כ צריכה לדייר:

סה"כ לתשלום	סה"כ צריכה בקוט"ש	שיא ביקוש
70.07 ₪	148.26	0.61

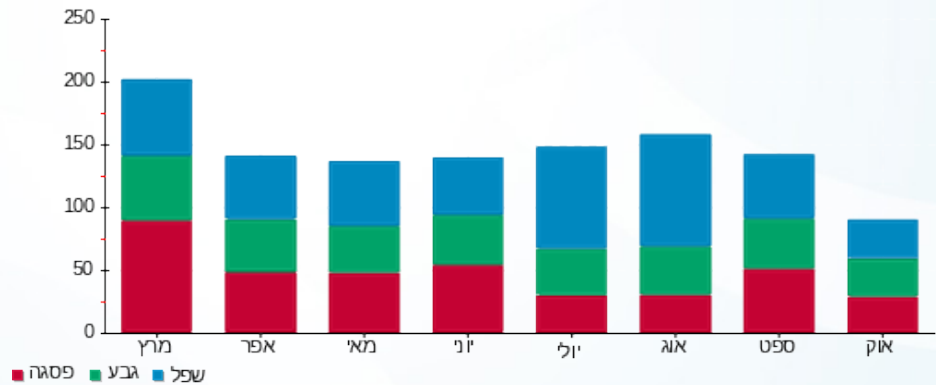
13.81 ₪	תשלום קבוע	
83.88 ₪	סה"כ לתשלום	לא כולל מע"מ

התפלגות חיוב בש"ח לפי תעו"ז



פסגה (22.30 ₪) 37%  
 גבע (21.87 ₪) 31%  
 שפל (25.90 ₪) 32%

הסטוריית צריכה בקוט"ש



25/10/17

תאריך הפקה:

שם דייר: דירה 15 אתי זגורי  
שם אתר: מגדלי הים התיכון ירושלים

20/10/17

תאריך קריאה נוכחית:

17/09/17

תאריך קריאה קודמת:

לקוח/ה נכבד/ה, אנו מתכבדים להגיש את חישוב צריכת החשמל לתקופה 20/10/17 - 17/09/17:

81004648 - 4 - 15

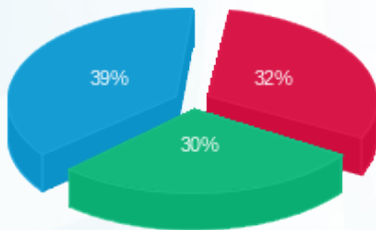
סה"כ לתשלום	מחיר לקוט"ש בא"ג	סה"כ צריכה בקוט"ש	קריאה נוכחית	קריאה קודמת	סוג צריכה	סוג תעריף
			20/10/17	17/09/17	פרטי חשבון עבור תאריכים:	
78.86 ₪	47.26	166.86	5,476.43	5,309.57		767

סה"כ צריכה לדייר:

סה"כ לתשלום	סה"כ צריכה בקוט"ש	שיא ביקוש
78.86 ₪	166.86	3.12

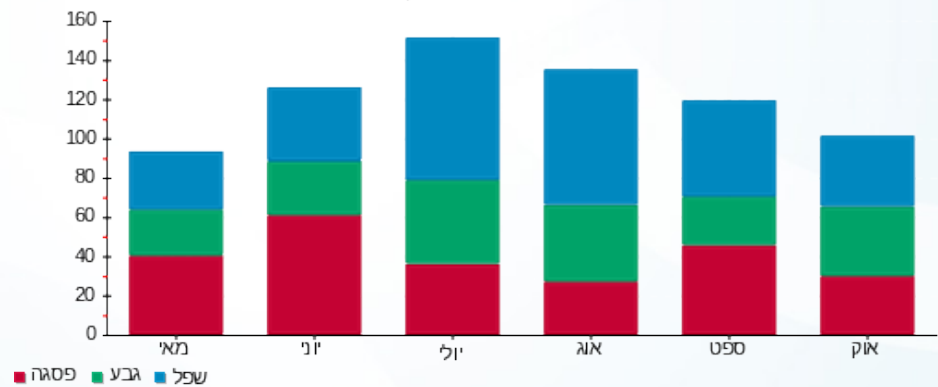
13.90 ₪	תשלום קבוע	
92.76 ₪	סה"כ לתשלום	לא כולל מע"מ

התפלגות חיוב בש"ח לפי תעו"ז



פסגה (24.93 ₪) ■  
גבע (23.34 ₪) ■  
שפל (30.58 ₪) ■

הסטוריית צריכה בקוט"ש



25/10/17

תאריך הפקה:

שם דייר: דירה 16 חנה פנט  
שם אתר: מגדלי הים התיכון ירושלים

20/10/17

תאריך קריאה נוכחית:

17/09/17

תאריך קריאה קודמת:

לקוח/ה נכבד/ה, אנו מתכבדים להגיש את חישוב צריכת החשמל לתקופה 20/10/17 - 17/09/17:

חנה פנט דירה 16 - 5 - 81004648

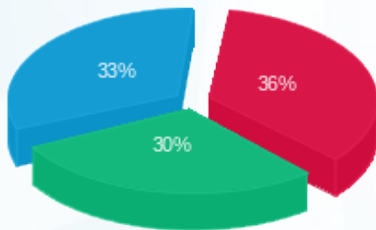
סה"כ לתשלום	מחיר לקוט"ש בא"ג	סה"כ צריכה בקוט"ש	קריאה נוכחית	קריאה קודמת	סוג צריכה	סוג תעריף
			20/10/17	17/09/17	פרטי חשבון עבור תאריכים:	
₪ 89.81	47.26	190.04	20,619.02	20,428.98		767

סה"כ צריכה לדייר:

סה"כ לתשלום	סה"כ צריכה בקוט"ש	שיא ביקוש
₪ 89.81	190.04	3.27

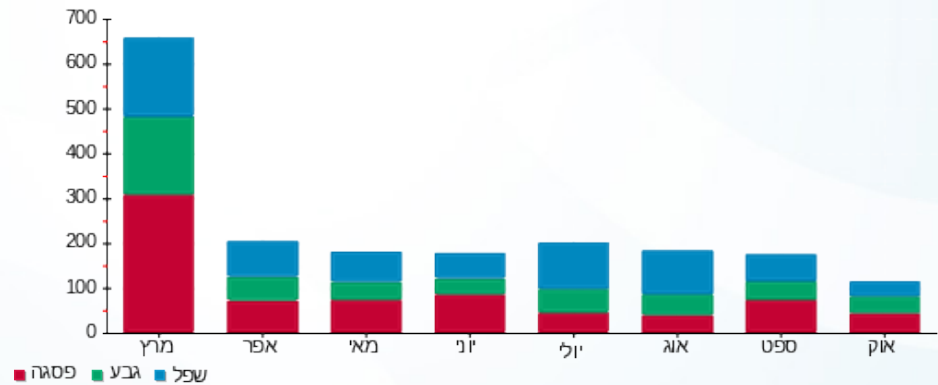
₪ 13.81	תשלום קבוע	
₪ 103.62	סה"כ לתשלום	לא כולל מע"מ

התפלגות חיוב בש"ח לפי תעו"ז



פסגה (32.69) ₪  
גבע (27.20) ₪  
שפל (29.92) ₪

הסטוריית צריכה בקוט"ש



25/10/17 תאריך הפקה:  
 20/10/17 תאריך קריאה נוכחית:  
 17/09/17 תאריך קריאה קודמת:

שם דייר: דירה 17 חווה בוכוולטר  
 שם אתר: מגדלי הים התיכון ירושלים

**לקוח/ה נכבד/ה, אנו מתכבדים להגיש את חישוב צריכת החשמל לתקופה 20/10/17 - 17/09/17:**

**חווה בוכוולטר דירה 17 - 6 - 81004648**

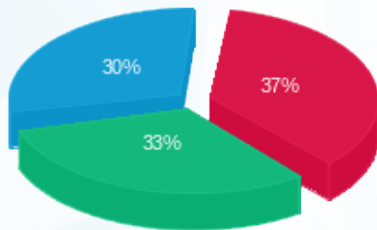
סה"כ לתשלום	מחיר לקוט"ש בא"ג	סה"כ צריכה בקוט"ש	קריאה נוכחית	קריאה קודמת	סוג צריכה	סוג תעריף
			20/10/17	17/09/17	פרטי חשבון עבור תאריכים:	
107.79 ₪	47.26	228.09	20,228.57	20,000.49		767

סה"כ צריכה לדייר:

סה"כ לתשלום	סה"כ צריכה בקוט"ש	שיא ביקוש
107.79 ₪	228.09	2.93

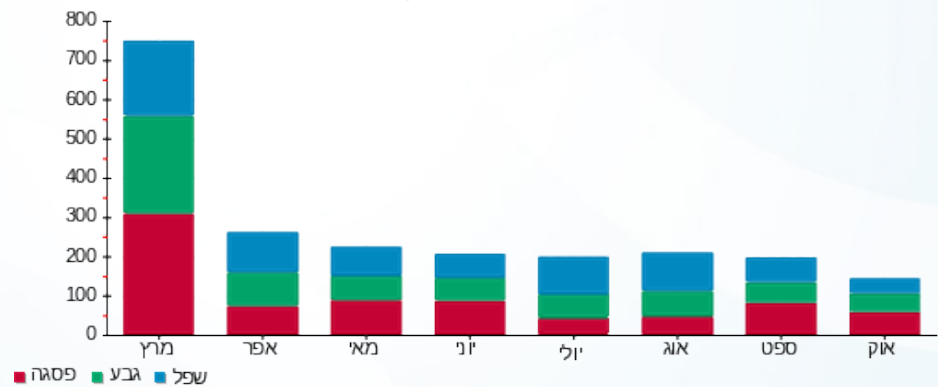
13.81 ₪	<b>תשלום קבוע</b>	
121.60 ₪	<b>סה"כ לתשלום</b>	<b>לא כולל מע"מ</b>

התפלגות חיוב בש"ח לפי תעו"ז



פסגה (40.38) ₪  
 גבע (35.09) ₪  
 שפל (32.33) ₪

הסטוריית צריכה בקוט"ש



25/10/17

תאריך הפקה:

שם דייר: דירה 18 גב' יהודית זגורי  
שם אתר: מגדלי הים התיכון ירושלים

20/10/17

תאריך קריאה נוכחית:

17/09/17

תאריך קריאה קודמת:

לקוח/ה נכבד/ה, אנו מתכבדים להגיש את חישוב צריכת החשמל לתקופה 20/10/17 - 17/09/17:

81004648 - 7 - 18

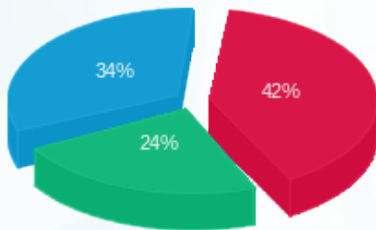
סה"כ לתשלום	מחיר לקוט"ש בא"ג	סה"כ צריכה בקוט"ש	קריאה נוכחית	קריאה קודמת	סוג צריכה	סוג תעריף
			20/10/17	17/09/17	פרטי חשבון עבור תאריכים:	
103.94 ₪	47.26	219.94	7,358.09	7,138.15		767

סה"כ צריכה לדייר:

סה"כ לתשלום	סה"כ צריכה בקוט"ש	שיא ביקוש
103.94 ₪	219.94	3.07

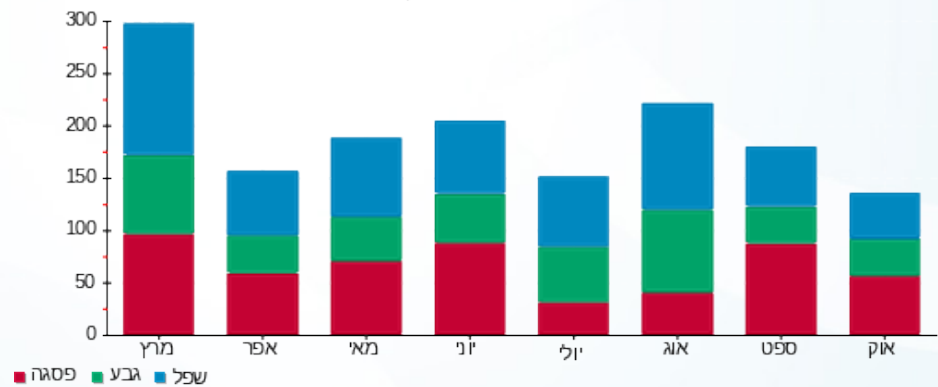
13.81 ₪	תשלום קבוע	
117.75 ₪	סה"כ לתשלום	לא כולל מע"מ

התפלגות חיוב בש"ח לפי תעו"ז



פסגה (₪ 43.85) ■  
גבע (₪ 25.13) ■  
שפל (₪ 34.96) ■

הסטוריית צריכה בקוט"ש



25/10/17 תאריך הפקה:  
 20/10/17 תאריך קריאה נוכחית:  
 17/09/17 תאריך קריאה קודמת:

שם דייר: דירה 202 גרציה לוי  
 שם אתר: מגדלי הים התיכון ירושלים

**לקוח/ה נכבד/ה, אנו מתכבדים להגיש את חישוב צריכת החשמל לתקופה 20/10/17 - 17/09/17:**

גרציה לוי (202) - 1 - 81004046

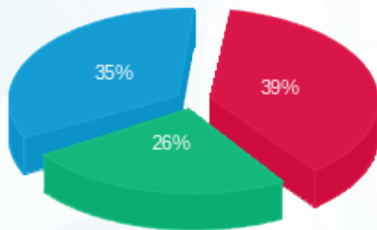
סה"כ לתשלום	מחיר לקוט"ש בא"ג	סה"כ צריכה בקוט"ש	קריאה נוכחית	קריאה קודמת	סוג צריכה	סוג תעריף
			20/10/17	17/09/17	פרטי חשבון עבור תאריכים:	
₪ 120.94	47.26	255.91	7,660.51	7,404.60		767

סה"כ צריכה לדייר:

סה"כ לתשלום	סה"כ צריכה בקוט"ש	שיא ביקוש
₪ 120.94	255.91	4.01

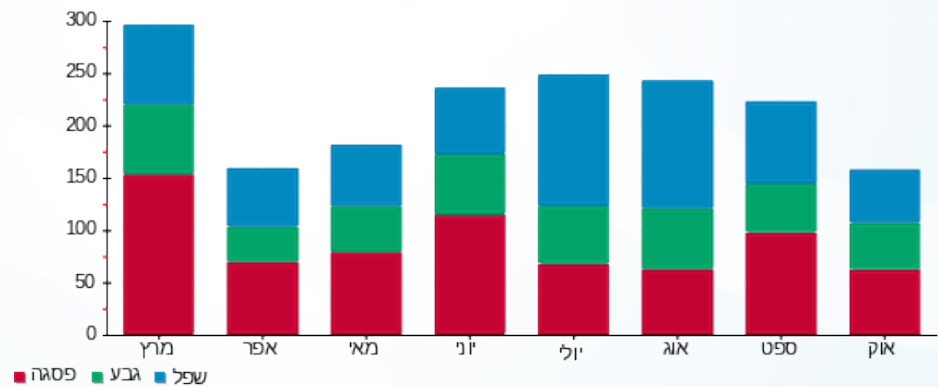
₪ 13.81	<b>תשלום קבוע</b>	
₪ 134.75	<b>סה"כ לתשלום</b>	<b>לא כולל מע"מ</b>

התפלגות חיוב בש"ח לפי תעו"ז



פסגה (47.64) ₪  
 גבע (30.95) ₪  
 שפל (42.35) ₪

הסטוריית צריכה בקוט"ש



25/10/17

תאריך הפקה:

שם דייר: דירה 203 טובה וינגרט  
שם אתר: מגדלי הים התיכון ירושלים

20/10/17

תאריך קריאה נוכחית:

17/09/17

תאריך קריאה קודמת:

לקוח/ה נכבד/ה, אנו מתכבדים להגיש את חישוב צריכת החשמל לתקופה 20/10/17 - 17/09/17:

טובה וינגרט דירה 203 - 2 - 81004046

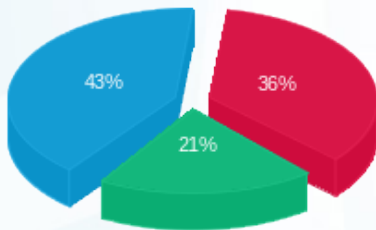
סה"כ לתשלום	מחיר לקוט"ש בא"ג	סה"כ צריכה בקוט"ש	קריאה נוכחית	קריאה קודמת	סוג צריכה	סוג תעריף
			20/10/17	17/09/17	פרטי חשבון עבור תאריכים:	
₪ 77.04	47.26	163.02	12,938.58	12,775.55		767

סה"כ צריכה לדייר:

סה"כ לתשלום	סה"כ צריכה בקוט"ש	שיא ביקוש
₪ 77.04	163.02	3.35

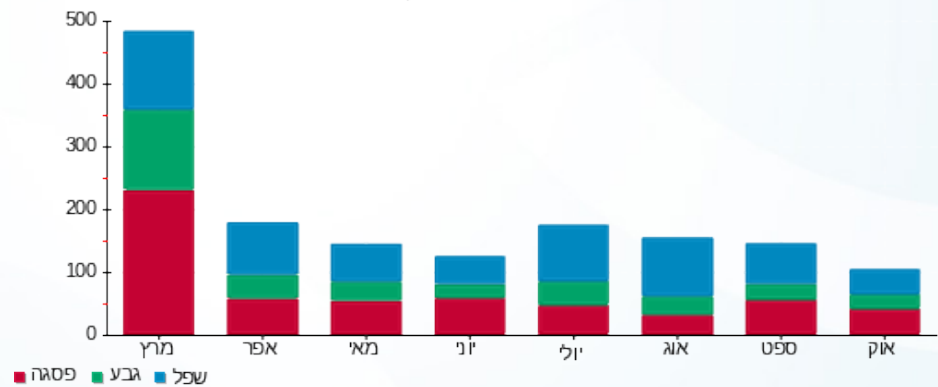
₪ 13.81	תשלום קבוע	
₪ 90.85	סה"כ לתשלום	לא כולל מע"מ

התפלגות חיוב בש"ח לפי תעו"ז



פסגה (28.07 ₪)  
גבע (16.11 ₪)  
שפל (32.87 ₪)

הסטוריית צריכה בקוט"ש



25/10/17 תאריך הפקדה:  
 20/10/17 תאריך קריאה נוכחית:  
 17/09/17 תאריך קריאה קודמת:

שם דייר: דירה 205 יונה כץ  
 שם אתר: מגדלי הים התיכון ירושלים

**לקוח/ה נכבד/ה, אנו מתכבדים להגיש את חישוב צריכת החשמל לתקופה 17/09/17 - 20/10/17:**

יונה כץ דירה 205 - 4 - 81004046

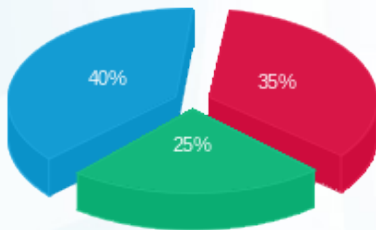
סה"כ לתשלום	מחיר לקוט"ש בא"ג	סה"כ צריכה בקוט"ש	קריאה נוכחית	קריאה קודמת	סוג צריכה	סוג תעריף
			20/10/17	17/09/17	פרטי חשבון עבור תאריכים:	
₪ 48.57	47.26	102.78	5,870.69	5,767.91		767

סה"כ צריכה לדייר:

סה"כ לתשלום	סה"כ צריכה בקוט"ש	שיא ביקוש
₪ 48.57	102.78	1.35

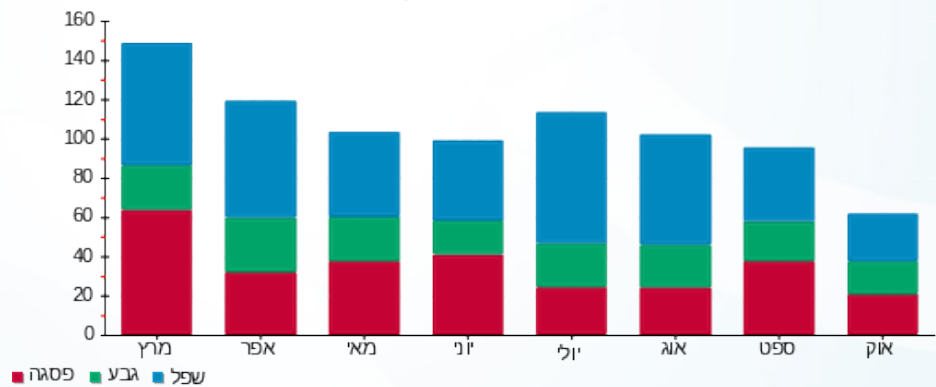
₪ 13.81	<b>תשלום קבוע</b>	
₪ 62.38	<b>סה"כ לתשלום</b>	<b>לא כולל מע"מ</b>

התפלגות חיוב בש"ח לפי תעו"ז



פסגה (₪ 17.21)  
 גבע (₪ 12.01)  
 שפל (₪ 19.35)

הסטוריית צריכה בקוט"ש



25/10/17 תאריך הפקה:  
 20/10/17 תאריך קריאה נוכחית:  
 17/09/17 תאריך קריאה קודמת:

שם דייר: דירה 208 תיקי בן פורת  
 שם אתר: מגדלי הים התיכון ירושלים

**לקוח/ה נכבד/ה, אנו מתכבדים להגיש את חישוב צריכת החשמל לתקופה 20/10/17 - 17/09/17:**

**81004046 - 7 - 208**

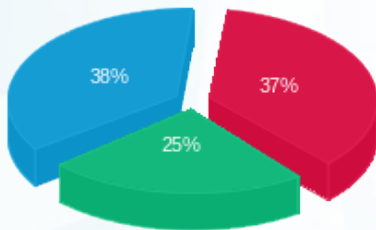
סה"כ לתשלום	מחיר לקוט"ש בא"ג	סה"כ צריכה בקוט"ש	קריאה נוכחית	קריאה קודמת	סוג צריכה	סוג תעריף
			20/10/17	17/09/17	פרטי חשבון עבור תאריכים:	
₪ 88.65	47.26	187.59	4,749.75	4,562.17		767

סה"כ צריכה לדייר:

סה"כ לתשלום	סה"כ צריכה בקוט"ש	שיא ביקוש
₪ 88.65	187.59	4.02

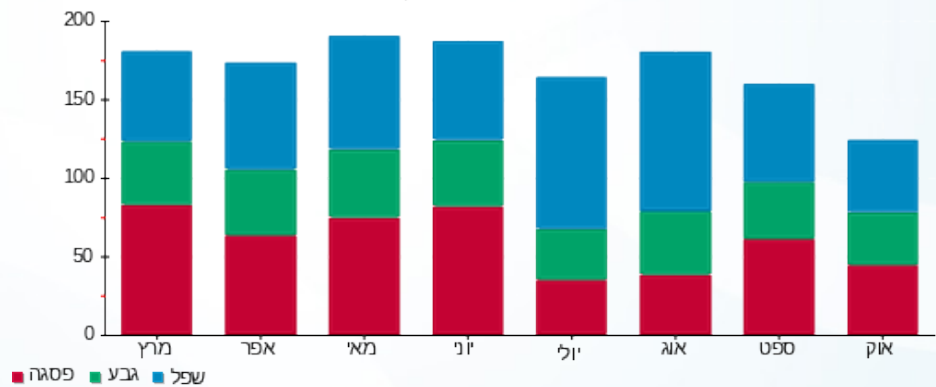
₪ 13.81	<b>תשלום קבוע</b>	
₪ 102.46	<b>סה"כ לתשלום</b>	<b>לא כולל מע"מ</b>

התפלגות חיוב בש"ח לפי תעו"ז



פסגה (₪ 33.24)  
 גבע (₪ 22.16)  
 שפל (₪ 33.26)

הסטוריית צריכה בקוט"ש



25/10/17 תאריך הפקה:  
 20/10/17 תאריך קריאה נוכחית:  
 17/09/17 תאריך קריאה קודמת:

שם דייר: דירה 209 מר אברהם בן אליעזר  
 שם אתר: מגדלי הים התיכון ירושלים

**לקוח/ה נכבד/ה, אנו מתכבדים להגיש את חישוב צריכת החשמל לתקופה 20/10/17 - 17/09/17:**

**81004046 - 8 - 209**

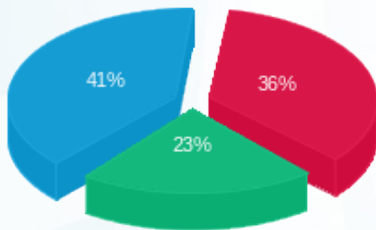
סה"כ לתשלום	מחיר לקוט"ש בא"ג	סה"כ צריכה בקוט"ש	קריאה נוכחית	קריאה קודמת	סוג צריכה	סוג תעריף
			20/10/17	17/09/17	פרטי חשבון עבור תאריכים:	
₪ 40.46	47.26	85.62	3,566.04	3,480.43		767

**סה"כ צריכה לדייר:**

סה"כ לתשלום	סה"כ צריכה בקוט"ש	שיא ביקוש
₪ 40.46	85.62	0.58

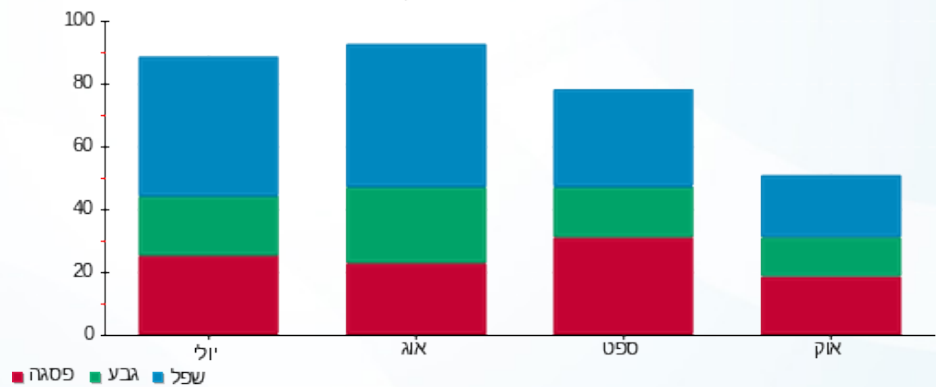
₪ 13.90	<b>תשלום קבוע</b>	
₪ 54.36	<b>סה"כ לתשלום</b>	<b>לא כולל מע"מ</b>

התפלגות חיוב בש"ח לפי תעו"ז



פסגה (₪ 14.69)  
 גבע (₪ 9.21)  
 שפל (₪ 16.56)

הסטוריית צריכה בקוט"ש



25/10/17 תאריך הפקה:  
 20/10/17 תאריך קריאה נוכחית:  
 17/09/17 תאריך קריאה קודמת:

שם דייר: דירה 211 סימונה אסרף  
 שם אתר: מגדלי הים התיכון ירושלים

לקוח/ה נכבד/ה, אנו מתכבדים להגיש את חישוב צריכת החשמל לתקופה 20/10/17 - 17/09/17:

סימונה אסרף דירה 211 - 10 - 81004046

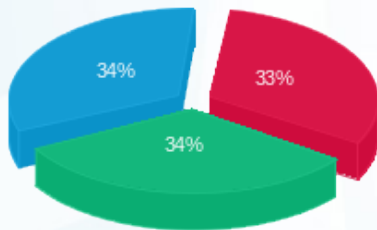
סוג תעריף	סוג צריכה	קריאה קודמת	קריאה נוכחית	סה"כ צריכה בקוט"ש	מחיר לקוט"ש בא"ג	סה"כ לתשלום
פרטי חשבון עבור תאריכים:		17/09/17	20/10/17			
767		6,647.13	6,841.63	194.51	47.26	91.92 ₪

סה"כ צריכה לדייר:

שיא ביקוש	סה"כ צריכה בקוט"ש	סה"כ לתשלום
2.90	194.51	91.92 ₪

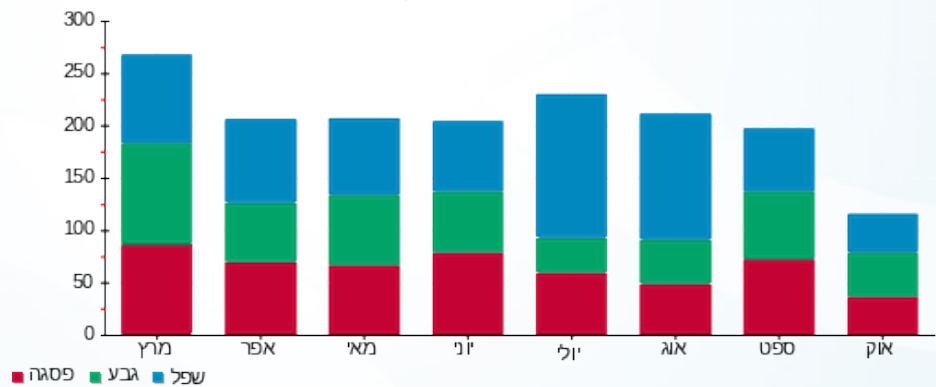
13.81 ₪	תשלום קבוע	
105.73 ₪	סה"כ לתשלום	לא כולל מע"מ

התפלגות חיוב בש"ח לפי תעו"ז



פסגה (30.06 ₪) ■  
 גבע (30.97 ₪) ■  
 שפל (30.89 ₪) ■

הסטוריית צריכה בקוט"ש



25/10/17 תאריך הפקה:  
 20/10/17 תאריך קריאה נוכחית:  
 17/09/17 תאריך קריאה קודמת:

שם דייר: דירה 216 יעל חבר  
 שם אתר: מגדלי הים התיכון ירושלים

**לקוח/ה נכבד/ה, אנו מתכבדים להגיש את חישוב צריכת החשמל לתקופה 17/09/17 - 20/10/17:**

יעל חבר דירה 216 - 2 - 81016786

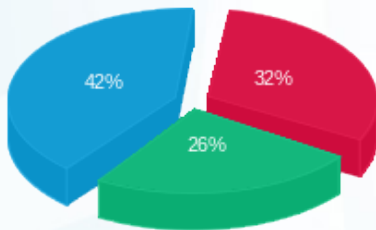
סוג תעריף	סוג צריכה	קריאה קודמת	קריאה נוכחית	סה"כ צריכה בקוט"ש	מחיר לקוט"ש בא"ג	סה"כ לתשלום
פרטי חשבון עבור תאריכים:		17/09/17	20/10/17			
767		7,720.05	7,908.90	188.85	47.26	89.25 ₪

סה"כ צריכה לדייר:

שיא ביקוש	סה"כ צריכה בקוט"ש	סה"כ לתשלום
2.85	188.85	89.25 ₪

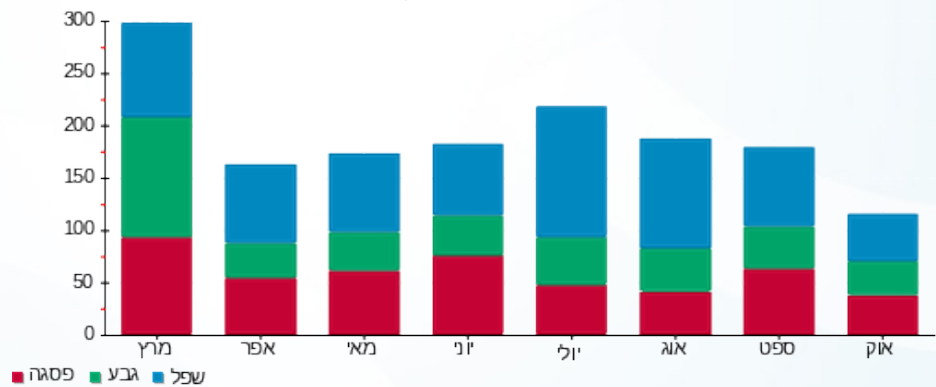
13.81 ₪	תשלום קבוע	
103.06 ₪	סה"כ לתשלום	לא כולל מע"מ

התפלגות חיוב בש"ח לפי תעו"ז



פסגה (28.45 ₪) ■  
 גבע (23.04 ₪) ■  
 שפל (37.76 ₪) ■

הסטוריית צריכה בקוט"ש



25/10/17 תאריך הפקה:  
 20/10/17 תאריך קריאה נוכחית:  
 17/09/17 תאריך קריאה קודמת:

שם דייר: דירה 217 רחל מזרחי  
 שם אתר: מגדלי הים התיכון ירושלים

**לקוח/ה נכבד/ה, אנו מתכבדים להגיש את חישוב צריכת החשמל לתקופה 20/10/17 - 17/09/17:**

**רחל מזרחי דירה 217 - 3 - 81016786**

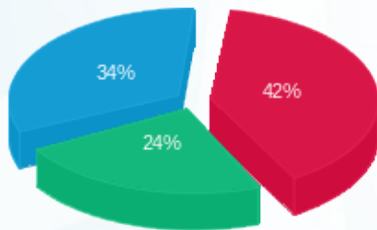
סה"כ לתשלום	מחיר לקוט"ש בא"ג	סה"כ צריכה בקוט"ש	קריאה נוכחית	קריאה קודמת	סוג צריכה	סוג תעריף
			20/10/17	17/09/17	פרטי חשבון עבור תאריכים:	
₪ 88.99	47.26	188.30	7,994.60	7,806.30		767

**סה"כ צריכה לדייר:**

סה"כ לתשלום	סה"כ צריכה בקוט"ש	שיא ביקוש
₪ 88.99	188.30	4.40

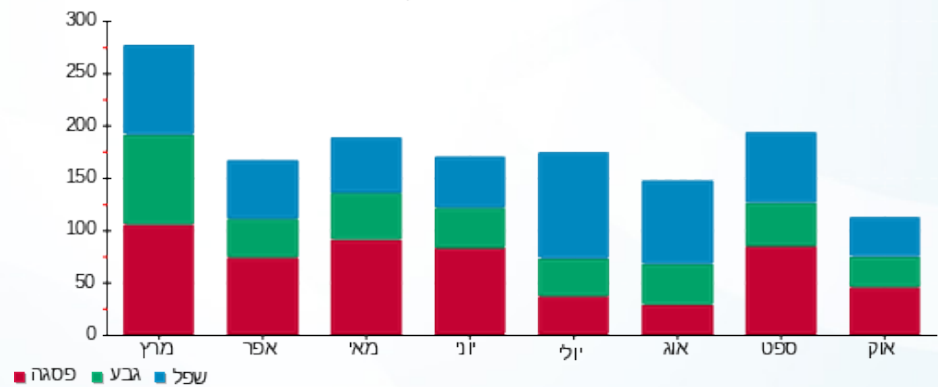
₪ 13.81	<b>תשלום קבוע</b>	
₪ 102.80	<b>סה"כ לתשלום</b>	<b>לא כולל מע"מ</b>

התפלגות חיוב בש"ח לפי תעו"ז



פסגה (37.19) ₪  
 גבע (21.72) ₪  
 שפל (30.08) ₪

הסטוריית צריכה בקוט"ש



25/10/17

תאריך הפקדה:

20/10/17

תאריך קריאה נוכחית:

17/09/17

תאריך קריאה קודמת:

**שם דייר:** דירה 218 אלן פייקס  
**שם אתר:** מגדלי הים התיכון ירושלים

**לקוח/ה נכבד/ה, אנו מתכבדים להגיש את חישוב צריכת החשמל לתקופה 20/10/17 - 17/09/17:**

**אלן פייקס דירה 218 - 4 - 81016786**

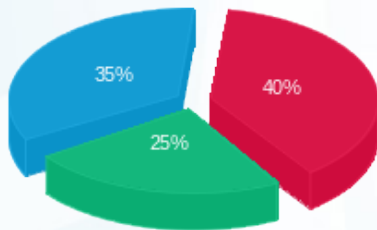
סה"כ לתשלום	מחיר לקוט"ש בא"ג	סה"כ צריכה בקוט"ש	קריאה נוכחית	קריאה קודמת	סוג צריכה	סוג תעריף
			20/10/17	17/09/17	פרטי חשבון עבור תאריכים:	
136.84 ₪	47.26	289.55	8,403.60	8,114.05		767

**סה"כ צריכה לדייר:**

סה"כ לתשלום	סה"כ צריכה בקוט"ש	שיא ביקוש
136.84 ₪	289.55	3.75

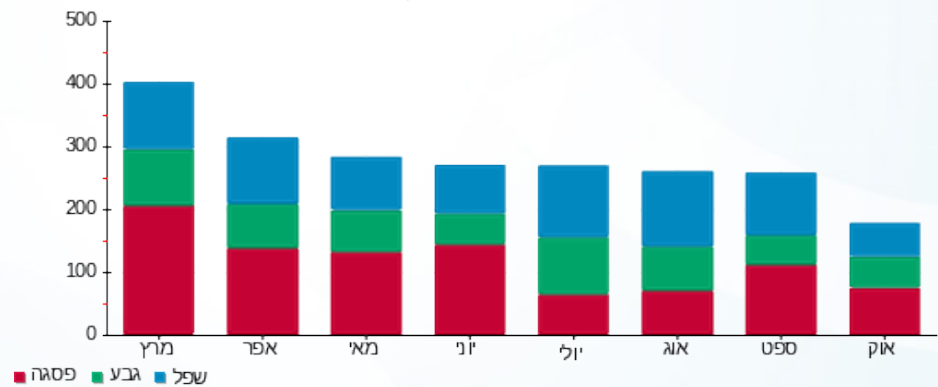
13.81 ₪	<b>תשלום קבוע</b>	
150.65 ₪	<b>סה"כ לתשלום</b>	<b>לא כולל מע"מ</b>

התפלגות חיוב בש"ח לפי תעו"ז



פסגה (54.73 ₪) ■  
גבע (33.67 ₪) ■  
שפל (48.44 ₪) ■

הסטוריית צריכה בקוט"ש



25/10/17 תאריך הפקה:  
 20/10/17 תאריך קריאה נוכחית:  
 17/09/17 תאריך קריאה קודמת:

שם דייר: דירה 219 סימי מראלי  
 שם אתר: מגדלי הים התיכון ירושלים

לקוח/ה נכבד/ה, אנו מתכבדים להגיש את חישוב צריכת החשמל לתקופה 20/10/17 - 17/09/17:

81016786 - 5 - 219

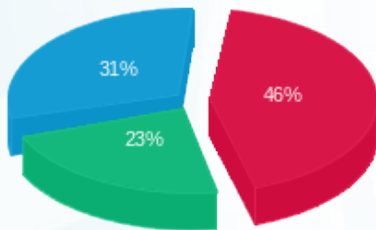
סה"כ לתשלום	מחיר לקוט"ש בא"ג	סה"כ צריכה בקוט"ש	קריאה נוכחית	קריאה קודמת	סוג צריכה	סוג תעריף
			20/10/17	17/09/17	פרטי חשבון עבור תאריכים:	
73.42 ₪	47.26	155.35	9,666.65	9,511.30		767

סה"כ צריכה לדייר:

סה"כ לתשלום	סה"כ צריכה בקוט"ש	שיא ביקוש
73.42 ₪	155.35	2.90

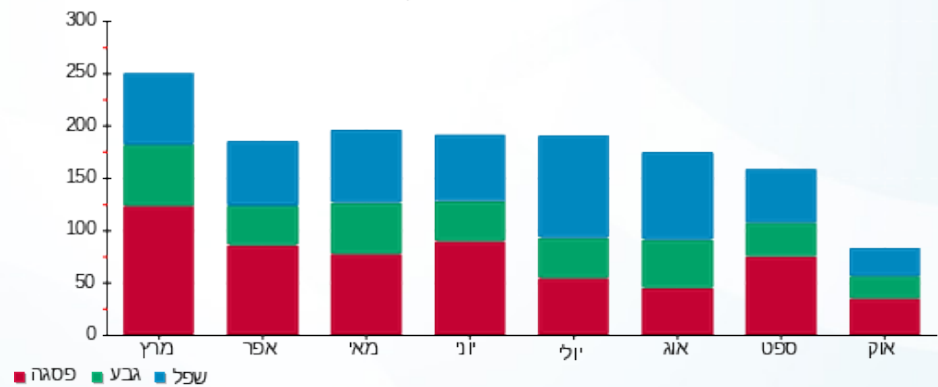
13.81 ₪	תשלום קבוע	
87.23 ₪	סה"כ לתשלום	לא כולל מע"מ

התפלגות חיוב בש"ח לפי תעו"ז



פסגה (33.58 ₪)  
 גבע (16.87 ₪)  
 שפל (22.97 ₪)

הסטוריית צריכה בקוט"ש



25/10/17 תאריך הפקה:  
 20/10/17 תאריך קריאה נוכחית:  
 17/09/17 תאריך קריאה קודמת:

שם דייר: דירה 220 יהודית יקוטיאלי  
 שם אתר: מגדלי הים התיכון ירושלים

**לקוח/ה נכבד/ה, אנו מתכבדים להגיש את חישוב צריכת החשמל לתקופה 20/10/17 - 17/09/17:**

יהודית יקוטיאלי דירה 220 - 6 - 81016786

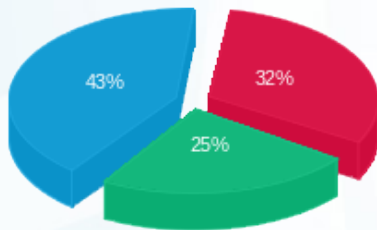
סה"כ לתשלום	מחיר לקוט"ש בא"ג	סה"כ צריכה בקוט"ש	קריאה נוכחית	קריאה קודמת	סוג צריכה	סוג תעריף
			20/10/17	17/09/17	פרטי חשבון עבור תאריכים:	
₪ 62.50	47.26	132.25	14,062.25	13,930.00		767

סה"כ צריכה לדייר:

סה"כ לתשלום	סה"כ צריכה בקוט"ש	שיא ביקוש
₪ 62.50	132.25	3.10

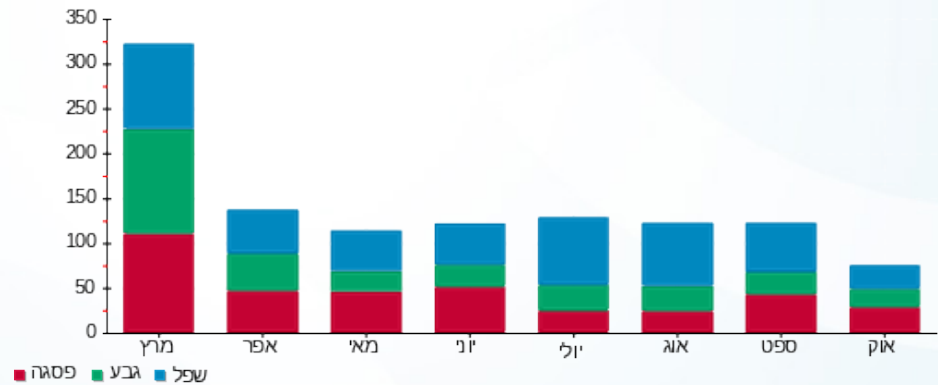
₪ 13.81	<b>תשלום קבוע</b>	
₪ 76.31	<b>סה"כ לתשלום</b>	<b>לא כולל מע"מ</b>

התפלגות חיוב בש"ח לפי תעו"ז



פסגה (₪ 20.23)  
 גבע (₪ 15.43)  
 שפל (₪ 26.84)

הסטוריית צריכה בקוט"ש



25/10/17

תאריך הפקדה:

20/10/17

תאריך קריאה נוכחית:

17/09/17

תאריך קריאה קודמת:

שם דייר: דירה 221 אסתר יורדן  
שם אתר: מגדלי הים התיכון ירושלים

לקוח/ה נכבד/ה, אנו מתכבדים להגיש את חישוב צריכת החשמל לתקופה 20/10/17 - 17/09/17:

81016786 - 7 - 221

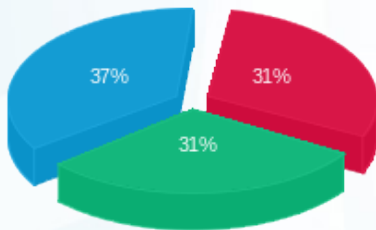
סה"כ לתשלום	מחיר לקוט"ש בא"ג	סה"כ צריכה בקוט"ש	קריאה נוכחית	קריאה קודמת	סוג צריכה	סוג תעריף
			20/10/17	17/09/17	פרטי חשבון עבור תאריכים:	
₪ 85.52	47.26	180.95	10,855.00	10,674.05		767

סה"כ צריכה לדייר:

סה"כ לתשלום	סה"כ צריכה בקוט"ש	שיא ביקוש
₪ 85.52	180.95	2.95

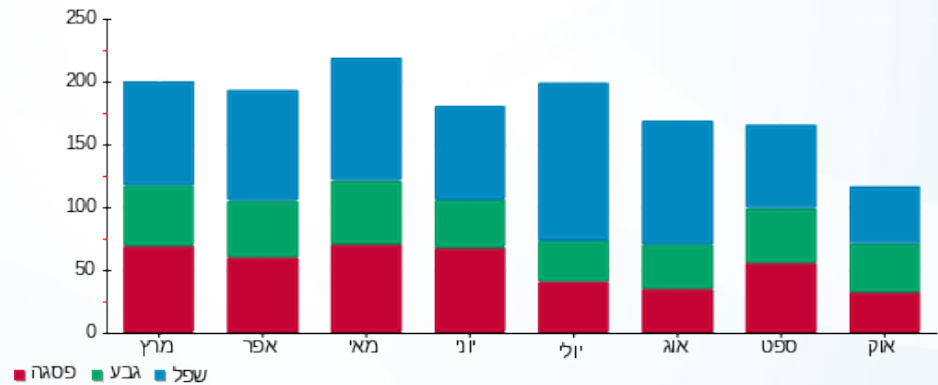
₪ 13.81	תשלום קבוע	
₪ 99.33	סה"כ לתשלום	לא כולל מע"מ

התפלגות חיוב בש"ח לפי תעו"ז



פסגה (26.61 ₪)  
גבע (26.87 ₪)  
שפל (32.04 ₪)

הסטוריית צריכה בקוט"ש



25/10/17 תאריך הפקה:  
 20/10/17 תאריך קריאה נוכחית:  
 17/09/17 תאריך קריאה קודמת:

שם דייר: דירה 222 זהבה קלמן  
 שם אתר: מגדלי הים התיכון ירושלים

**לקוח/ה נכבד/ה, אנו מתכבדים להגיש את חישוב צריכת החשמל לתקופה 20/10/17 - 17/09/17:**

**זהבה קלמן דירה 222 - 8 - 81016786**

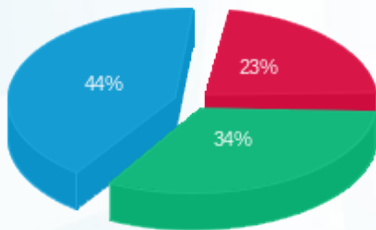
סה"כ לתשלום	מחיר לקוט"ש בא"ג	סה"כ צריכה בקוט"ש	קריאה נוכחית	קריאה קודמת	סוג צריכה	סוג תעריף
			20/10/17	17/09/17	פרטי חשבון עבור תאריכים:	
112.03 ₪	47.26	237.05	11,138.50	10,901.45		767

**סה"כ צריכה לדייר:**

סה"כ לתשלום	סה"כ צריכה בקוט"ש	שיא ביקוש
112.03 ₪	237.05	3.00

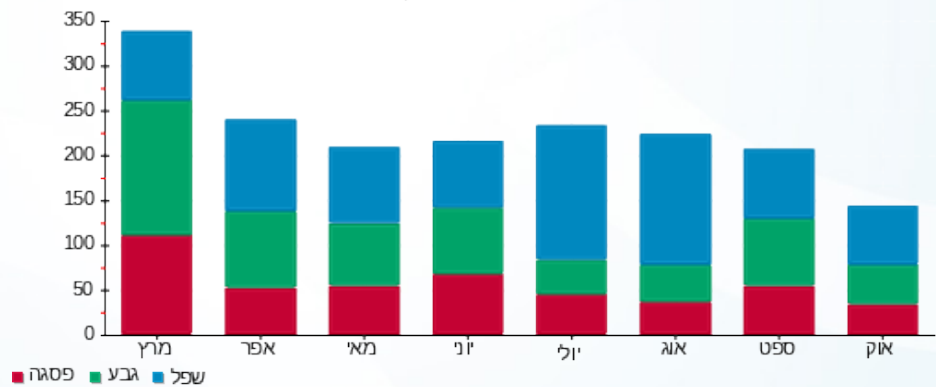
13.81 ₪	<b>תשלום קבוע</b>	
125.84 ₪	<b>סה"כ לתשלום</b>	<b>לא כולל מע"מ</b>

התפלגות חיוב בש"ח לפי תעו"ז



פסגה (25.28 ₪) ■  
 גבע (38.00 ₪) ■  
 שפל (48.75 ₪) ■

הסטוריית צריכה בקוט"ש



25/10/17 תאריך הפקה:  
 20/10/17 תאריך קריאה נוכחית:  
 17/09/17 תאריך קריאה קודמת:

שם דייר: דירה 302 רות יוספסון  
 שם אתר: מגדלי הים התיכון ירושלים

**לקוח/ה נכבד/ה, אנו מתכבדים להגיש את חישוב צריכת החשמל לתקופה 20/10/17 - 17/09/17:**

רות יוספסון דירה 302 - 13 - 81004046

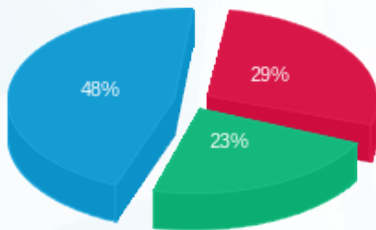
סה"כ לתשלום	מחיר לקוט"ש בא"ג	סה"כ צריכה בקוט"ש	קריאה נוכחית	קריאה קודמת	סוג צריכה	סוג תעריף
			20/10/17	17/09/17	פרטי חשבון עבור תאריכים:	
₪ 83.10	47.26	175.83	6,981.10	6,805.27		767

סה"כ צריכה לדייר:

סה"כ לתשלום	סה"כ צריכה בקוט"ש	שיא ביקוש
₪ 83.10	175.83	2.93

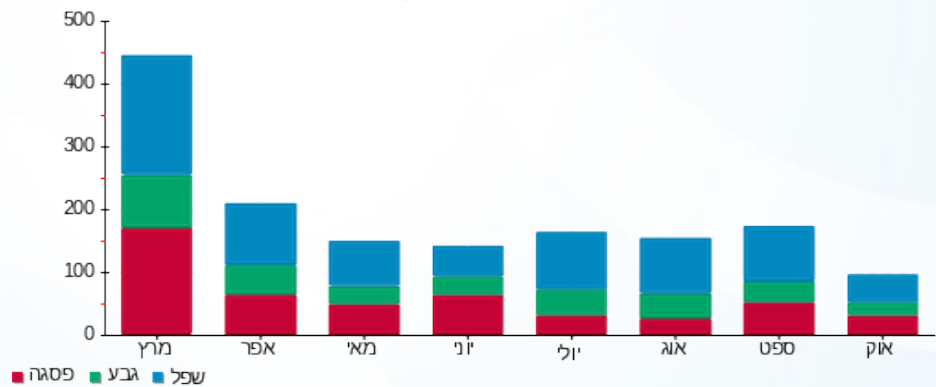
₪ 13.81	<b>תשלום קבוע</b>	
₪ 96.91	<b>סה"כ לתשלום</b>	<b>לא כולל מע"מ</b>

התפלגות חיוב בש"ח לפי תעו"ז



פסגה (₪ 24.03) ■  
 גבע (₪ 19.12) ■  
 שפל (₪ 39.95) ■

הסטוריית צריכה בקוט"ש



25/10/17 תאריך הפקה:  
 20/10/17 תאריך קריאה נוכחית:  
 17/09/17 תאריך קריאה קודמת:

שם דייר: דירה 303 טובה ארליך  
 שם אתר: מגדלי הים התיכון ירושלים

**לקוח/ה נכבד/ה, אנו מתכבדים להגיש את חישוב צריכת החשמל לתקופה 20/10/17 - 17/09/17:**

טובה ארליך דירה 303 - 14 - 81004046

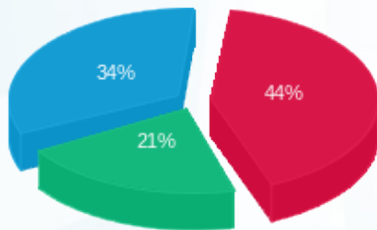
סה"כ לתשלום	מחיר לקוט"ש בא"ג	סה"כ צריכה בקוט"ש	קריאה נוכחית	קריאה קודמת	סוג צריכה	סוג תעריף
			20/10/17	17/09/17	פרטי חשבון עבור תאריכים:	
₪ 87.28	47.26	184.69	9,802.07	9,617.39		767

סה"כ צריכה לדייר:

סה"כ לתשלום	סה"כ צריכה בקוט"ש	שיא ביקוש
₪ 87.28	184.69	4.10

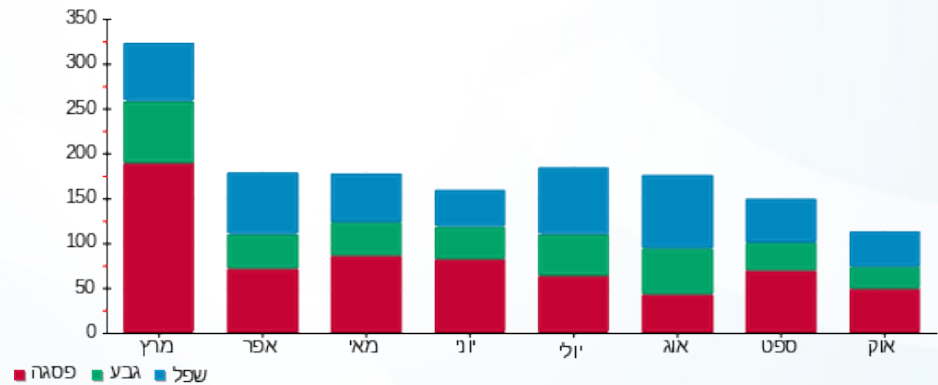
₪ 13.81	<b>תשלום קבוע</b>	
₪ 101.09	<b>סה"כ לתשלום</b>	<b>לא כולל מע"מ</b>

התפלגות חיוב בש"ח לפי תעו"ז



פסגה (₪ 38.68) ■  
 גבע (₪ 18.75) ■  
 שפל (₪ 29.86) ■

הסטוריית צריכה בקוט"ש



25/10/17 תאריך הפקה:  
 20/10/17 תאריך קריאה נוכחית:  
 17/09/17 תאריך קריאה קודמת:

שם דייר: דירה 304 ארמוזה מזל  
 שם אתר: מגדלי הים התיכון ירושלים

לקוח/ה נכבד/ה, אנו מתכבדים להגיש את חישוב צריכת החשמל לתקופה 20/10/17 - 17/09/17:

ארמוזה מזל - דירה 304 - 15 - 81004046

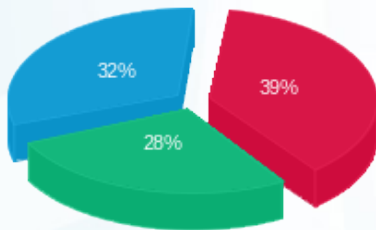
סה"כ לתשלום	מחיר לקוט"ש בא"ג	סה"כ צריכה בקוט"ש	קריאה נוכחית	קריאה קודמת	סוג צריכה	סוג תעריף
			20/10/17	17/09/17	פרטי חשבון עבור תאריכים:	
143.05 ₪	47.26	302.68	11,037.20	10,734.52		767

סה"כ צריכה לדייר:

סה"כ לתשלום	סה"כ צריכה בקוט"ש	שיא ביקוש
143.05 ₪	302.68	3.11

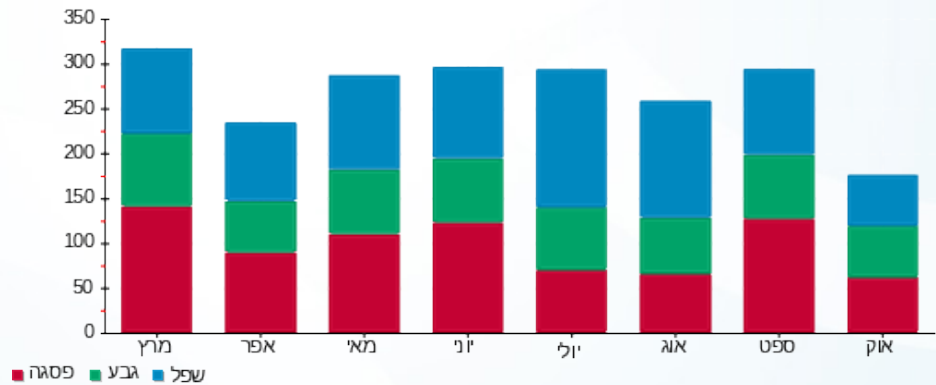
13.81 ₪	תשלום קבוע	
156.86 ₪	סה"כ לתשלום	לא כולל מע"מ

התפלגות חיוב בש"ח לפי תעו"ז



פסגה (56.13 ₪) 39%  
 גבע (40.63 ₪) 28%  
 שפל (46.29 ₪) 32%

הסטוריית צריכה בקוט"ש



25/10/17 תאריך הפקה:  
 20/10/17 תאריך קריאה נוכחית:  
 17/09/17 תאריך קריאה קודמת:

שם דייר: דירה 305 רוקח מלכה  
 שם אתר: מגדלי הים התיכון ירושלים

**לקוח/ה נכבד/ה, אנו מתכבדים להגיש את חישוב צריכת החשמל לתקופה 20/10/17 - 17/09/17:**

**רוקח מלכה דירה 305 - 16 - 81004046**

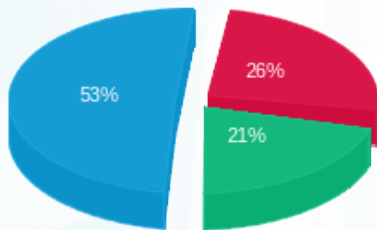
סוג תעריף	סוג צריכה	קריאה קודמת	קריאה נוכחית	סה"כ צריכה בקוט"ש	מחיר לקוט"ש בא"ג	סה"כ לתשלום
		17/09/17	20/10/17	246.94	47.26	116.70 ₪
767		14,160.97	14,407.91			

סה"כ צריכה לדייר:

שיא ביקוש	סה"כ צריכה בקוט"ש	סה"כ לתשלום
3.68	246.94	116.70 ₪

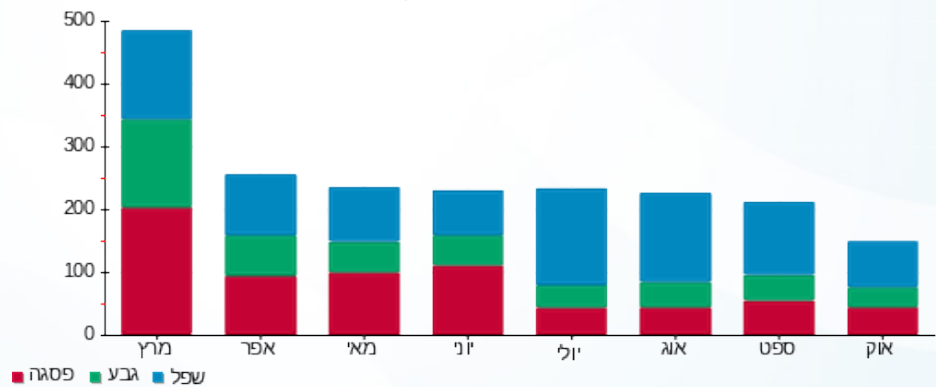
13.81 ₪	תשלום קבוע	
130.51 ₪	סה"כ לתשלום	לא כולל מע"מ

התפלגות חיוב בש"ח לפי תעו"ז



פסגה (30.27 ₪)  
 גבע (24.91 ₪)  
 שפל (61.53 ₪)

הסטוריית צריכה בקוט"ש



25/10/17 תאריך הפקדה:  
 20/10/17 תאריך קריאה נוכחית:  
 17/09/17 תאריך קריאה קודמת:

**שם דייר:** דירה 306 גב' מזל ריבלין  
**שם אתר:** מגדלי הים התיכון ירושלים

**לקוח/ה נכבד/ה, אנו מתכבדים להגיש את חישוב צריכת החשמל לתקופה 20/10/17 - 17/09/17:**

**דירה 306 גב' מזל ריבלין - 17 - 81004046**

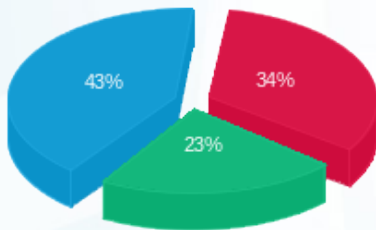
סה"כ לתשלום	מחיר לקוט"ש בא"ג	סה"כ צריכה בקוט"ש	קריאה נוכחית	קריאה קודמת	סוג צריכה	סוג תעריף
			20/10/17	17/09/17	פרטי חשבון עבור תאריכים:	
105.14 ₪	47.26	222.47	13,564.64	13,342.17		767

**סה"כ צריכה לדייר:**

סה"כ לתשלום	סה"כ צריכה בקוט"ש	שיא ביקוש
105.14 ₪	222.47	3.12

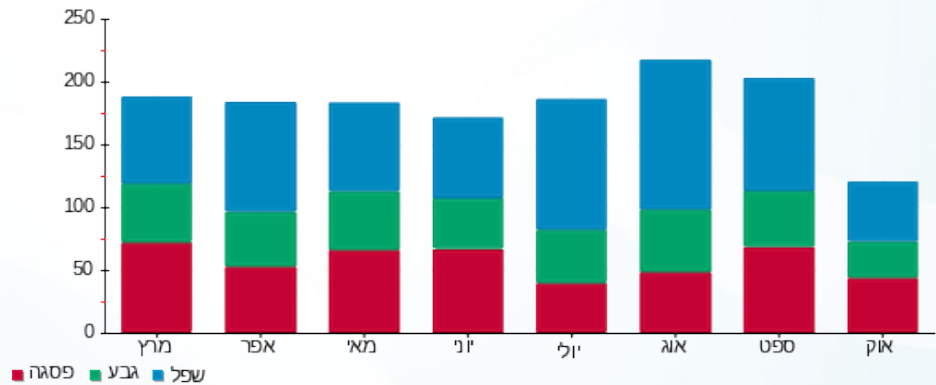
13.81 ₪	<b>תשלום קבוע</b>	
118.95 ₪	<b>סה"כ לתשלום</b>	<b>לא כולל מע"מ</b>

התפלגות חיוב בש"ח לפי תעו"ז



פסגה (35.79 ₪)  
 גבע (24.28 ₪)  
 שפל (45.08 ₪)

הסטוריית צריכה בקוט"ש



25/10/17

תאריך הפקה:

20/10/17

תאריך קריאה נוכחית:

17/09/17

תאריך קריאה קודמת:

**שם דייר:** דירה 308 רון פרי  
**שם אתר:** מגדלי הים התיכון ירושלים

**לקוח/ה נכבד/ה, אנו מתכבדים להגיש את חישוב צריכת החשמל לתקופה 20/10/17 - 17/09/17:**

**רחל בודקוב דירה 308 - 19 - 81004046**

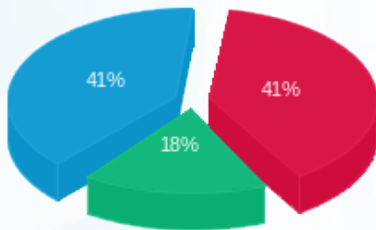
סה"כ לתשלום	מחיר לקוט"ש בא"ג	סה"כ צריכה בקוט"ש	קריאה נוכחית	קריאה קודמת	סוג צריכה	סוג תעריף
			20/10/17	17/09/17	פרטי חשבון עבור תאריכים:	
₪ 62.01	47.26	131.20	6,945.57	6,814.37		767

**סה"כ צריכה לדייר:**

סה"כ לתשלום	סה"כ צריכה בקוט"ש	שיא ביקוש
₪ 62.01	131.20	2.96

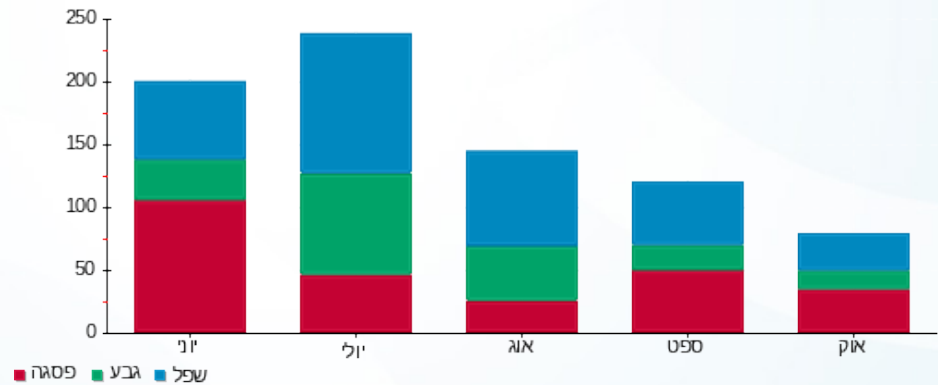
₪ 13.90	<b>תשלום קבוע</b>	
₪ 75.91	<b>סה"כ לתשלום</b>	<b>לא כולל מע"מ</b>

התפלגות חיוב בש"ח לפי תעו"ז



■ פסגה (ש"ח 25.47)  
■ גבע (ש"ח 11.07)  
■ שפל (ש"ח 25.46)

הסטוריית צריכה בקוט"ש



25/10/17 תאריך הפקה:  
 20/10/17 תאריך קריאה נוכחית:  
 17/09/17 תאריך קריאה קודמת:

שם דייר: דירה 310 חיים חיון  
 שם אתר: מגדלי הים התיכון ירושלים

**לקוח/ה נכבד/ה, אנו מתכבדים להגיש את חישוב צריכת החשמל לתקופה 20/10/17 - 17/09/17:**

**81004046 - 21 - 310**

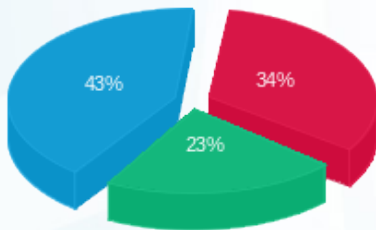
סה"כ לתשלום	מחיר לקוט"ש בא"ג	סה"כ צריכה בקוט"ש	קריאה נוכחית	קריאה קודמת	סוג צריכה	סוג תעריף
			20/10/17	17/09/17	פרטי חשבון עבור תאריכים:	
₪ 60.87	47.26	128.80	4,599.41	4,470.61		767

סה"כ צריכה לדייר:

סה"כ לתשלום	סה"כ צריכה בקוט"ש	שיא ביקוש
₪ 60.87	128.80	1.41

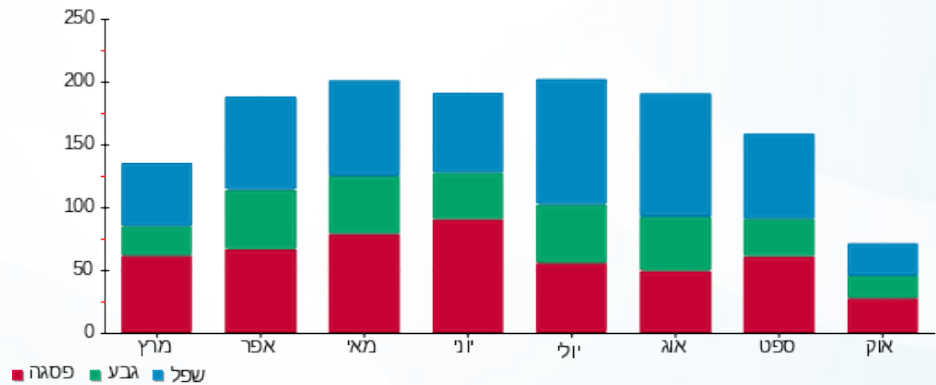
₪ 13.81	<b>תשלום קבוע</b>	
₪ 74.68	<b>סה"כ לתשלום</b>	<b>לא כולל מע"מ</b>

התפלגות חיוב בש"ח לפי תעו"ז



פסגה (₪ 20.71) ■  
 גבע (₪ 13.73) ■  
 שפל (₪ 26.42) ■

הסטוריית צריכה בקוט"ש



25/10/17 תאריך הפקה:  
 20/10/17 תאריך קריאה נוכחית:  
 17/09/17 תאריך קריאה קודמת:

שם דייר: דירה 311 אלימלך דוידוביץ  
 שם אתר: מגדלי הים התיכון ירושלים

לקוח/ה נכבד/ה, אנו מתכבדים להגיש את חישוב צריכת החשמל לתקופה 20/10/17 - 17/09/17:

אלימלך דוידוביץ דירה 311 - 22 - 81004046

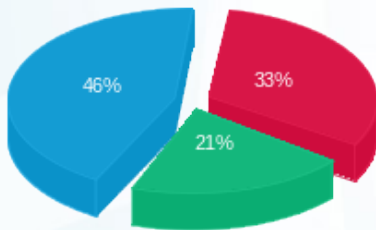
סוג תעריף	סוג צריכה	קריאה קודמת	קריאה נוכחית	סה"כ צריכה בקוט"ש	מחיר לקוט"ש בא"ג	סה"כ לתשלום
פרטי חשבון עבור תאריכים:		17/09/17	20/10/17			
767		2,759.28	2,824.90	65.61	47.26	31.01 ₪

סה"כ צריכה לדייר:

שיא ביקוש	סה"כ צריכה בקוט"ש	סה"כ לתשלום
1.45	65.61	31.01 ₪

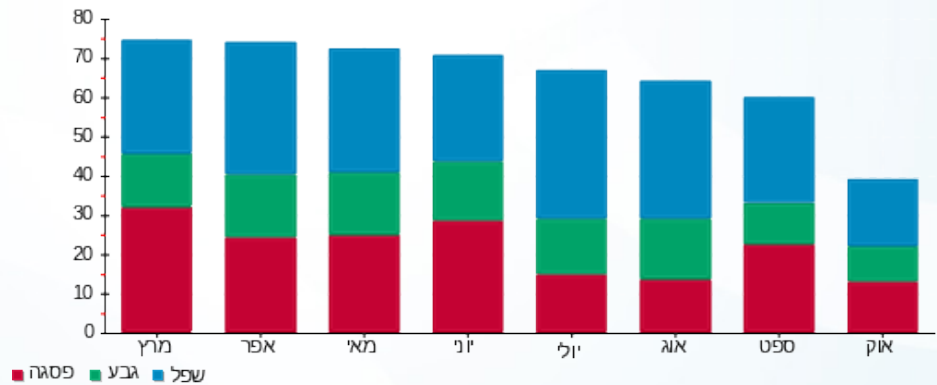
13.81 ₪	תשלום קבוע	
44.82 ₪	סה"כ לתשלום	לא כולל מע"מ

התפלגות חיוב בש"ח לפי תעו"ז



פסגה (10.24 ₪) 46%  
 גבע (6.56 ₪) 21%  
 שפל (14.22 ₪) 33%

הסטוריית צריכה בקוט"ש



25/10/17 תאריך הפקה:  
 20/10/17 תאריך קריאה נוכחית:  
 17/09/17 תאריך קריאה קודמת:

שם דייר: דירה 314 הלן קאן  
 שם אתר: מגדלי הים התיכון ירושלים

לקוח/ה נכבד/ה, אנו מתכבדים להגיש את חישוב צריכת החשמל לתקופה 20/10/17 - 17/09/17:

81016786 - 19 - 314

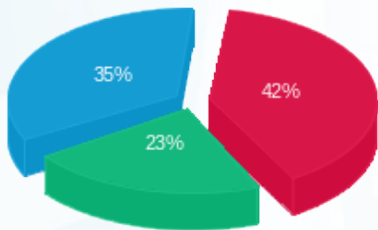
סה"כ לתשלום	מחיר לקוט"ש בא"ג	סה"כ צריכה בקוט"ש	קריאה נוכחית	קריאה קודמת	סוג צריכה	סוג תעריף
			20/10/17	17/09/17	פרטי חשבון עבור תאריכים:	
101.63 ₪	47.26	215.05	12,767.10	12,552.05		767

סה"כ צריכה לדייר:

סה"כ לתשלום	סה"כ צריכה בקוט"ש	שיא ביקוש
101.63 ₪	215.05	5.10

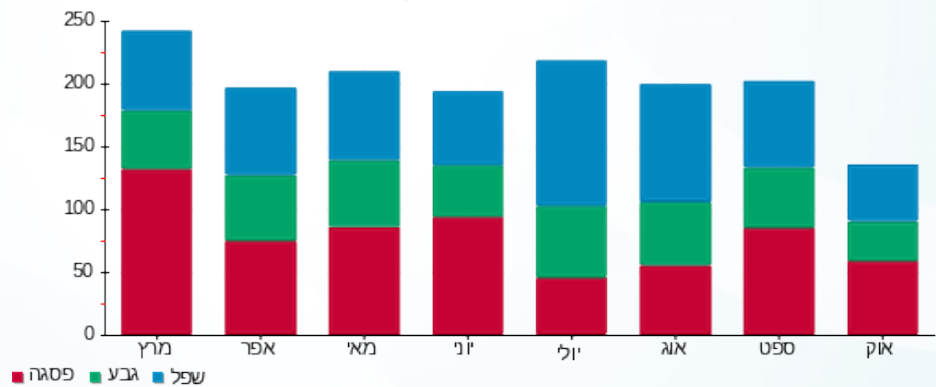
13.81 ₪	תשלום קבוע	
115.44 ₪	סה"כ לתשלום	לא כולל מע"מ

התפלגות חיוב בש"ח לפי תעו"ז



פסגה (42.51 ₪) ■  
 גבע (23.06 ₪) ■  
 שפל (36.06 ₪) ■

הסטוריית צריכה בקוט"ש



25/10/17 תאריך הפקה:  
 20/10/17 תאריך קריאה נוכחית:  
 17/09/17 תאריך קריאה קודמת:

שם דייר: דירה 316 רפאל אביטן ופאני בקל  
 שם אתר: מגדלי הים התיכון ירושלים

לקוח/ה נכבד/ה, אנו מתכבדים להגיש את חישוב צריכת החשמל לתקופה 17/09/17 - 20/10/17:

רפאל אביטן ופאני בקל דירה 316 - 20 - 81016786

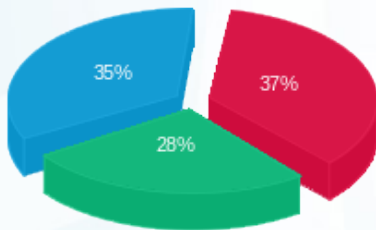
סוג תעריף	סוג צריכה	קריאה קודמת	קריאה נוכחית	סה"כ צריכה בקוט"ש	מחיר לקוט"ש בא"ג	סה"כ לתשלום
פרטי חשבון עבור תאריכים:		17/09/17	20/10/17			
767		13,428.30	13,762.75	334.45	47.26	158.06 ₪

סה"כ צריכה לדייר:

שיא ביקוש	סה"כ צריכה בקוט"ש	סה"כ לתשלום
4.20	334.45	158.06 ₪

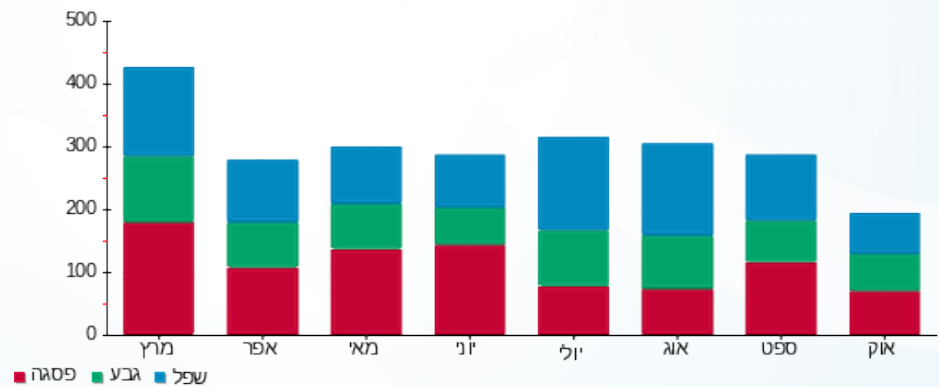
13.81 ₪	תשלום קבוע	
171.87 ₪	סה"כ לתשלום	לא כולל מע"מ

התפלגות חיוב בש"ח לפי תעו"ז



פסגה (ש"ח 58.63)  
 גבע (ש"ח 43.55)  
 שפל (ש"ח 55.88)

הסטוריית צריכה בקוט"ש



25/10/17 תאריך הפקה:  
 20/10/17 תאריך קריאה נוכחית:  
 17/09/17 תאריך קריאה קודמת:

שם דייר: דירה 317 קדוש יהודה ומרגלית  
 שם אתר: מגדלי הים התיכון ירושלים

**לקוח/ה נכבד/ה, אנו מתכבדים להגיש את חישוב צריכת החשמל לתקופה 20/10/17 - 17/09/17:**

**קדוש יהודה ומרגלית דירה 317 - 21 - 81016786**

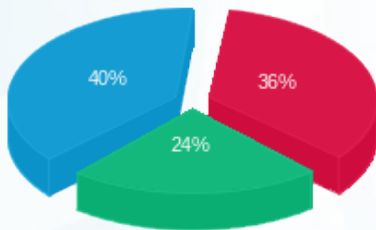
סוג תעריף	סוג צריכה	קריאה קודמת	קריאה נוכחית	סה"כ צריכה בקוט"ש	מחיר לקוט"ש בא"ג	סה"כ לתשלום
פרטי חשבון עבור תאריכים:		17/09/17	20/10/17			
767		4,726.10	4,815.40	89.30	47.26	42.20 ₪

**סה"כ צריכה לדייר:**

שיא ביקוש	סה"כ צריכה בקוט"ש	סה"כ לתשלום
1.25	89.30	42.20 ₪

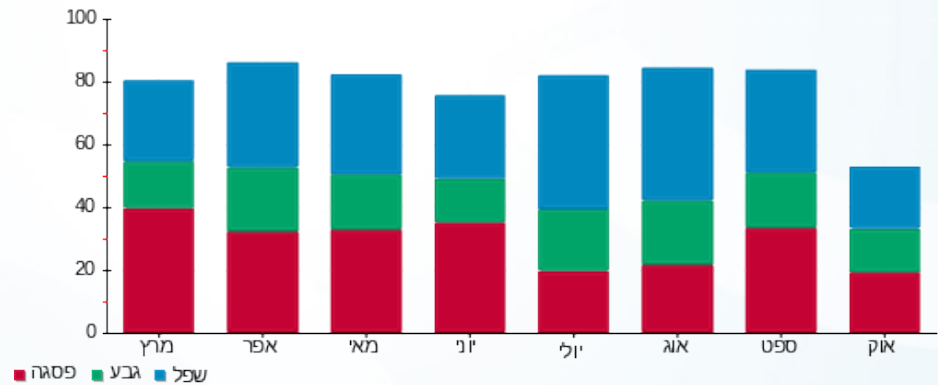
13.81 ₪	<b>תשלום קבוע</b>	
56.01 ₪	<b>סה"כ לתשלום</b>	<b>לא כולל מע"מ</b>

התפלגות חיוב בש"ח לפי תעו"ז



פסגה (15.12 ₪)  
 גבע (10.26 ₪)  
 שפל (16.82 ₪)

הסטוריית צריכה בקוט"ש



25/10/17 תאריך הפקה:  
 20/10/17 תאריך קריאה נוכחית:  
 17/09/17 תאריך קריאה קודמת:

שם דייר: דירה 318 שלמה גוברמן  
 שם אתר: מגדלי הים התיכון ירושלים

לקוח/ה נכבד/ה, אנו מתכבדים להגיש את חישוב צריכת החשמל לתקופה 20/10/17 - 17/09/17:

שלמה גוברמן דירה 318 - 22 - 81016786

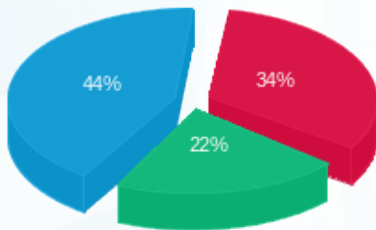
סוג תעריף	סוג צריכה	קריאה קודמת	קריאה נוכחית	סה"כ צריכה בקוט"ש	מחיר לקוט"ש בא"ג	סה"כ לתשלום
פרטי חשבון עבור תאריכים:		17/09/17	20/10/17	120.75	47.26	57.07 ₪
767		4,822.50	4,943.25			

סה"כ צריכה לדייר:

שיא ביקוש	סה"כ צריכה בקוט"ש	סה"כ לתשלום
1.15	120.75	57.07 ₪

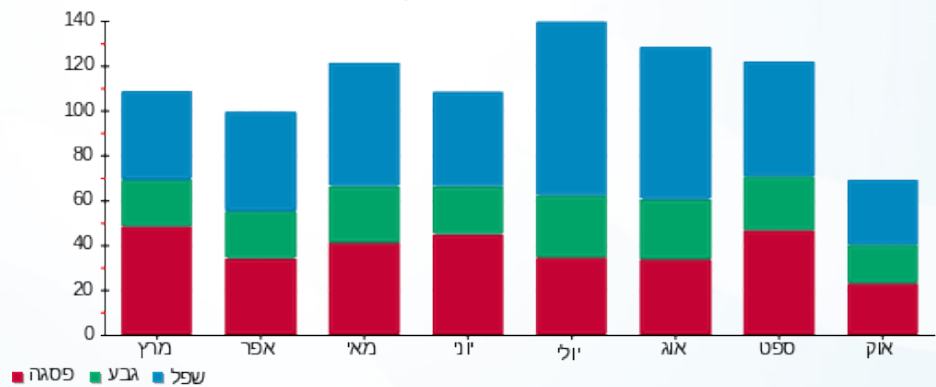
13.81 ₪	תשלום קבוע	
70.88 ₪	סה"כ לתשלום	לא כולל מע"מ

התפלגות חיוב בש"ח לפי תעו"ז



פסגה (₪ 19.26)  
 גבע (₪ 12.48)  
 שפל (₪ 25.33)

הסטוריית צריכה בקוט"ש



25/10/17 תאריך הפקה:  
 20/10/17 תאריך קריאה נוכחית:  
 17/09/17 תאריך קריאה קודמת:

שם דייר: דירה 319 דנקר יעקב  
 שם אתר: מגדלי הים התיכון ירושלים

**לקוח/ה נכבד/ה, אנו מתכבדים להגיש את חישוב צריכת החשמל לתקופה 20/10/17 - 17/09/17:**

**דנקר יעקב דירה 319 - 23 - 81016786**

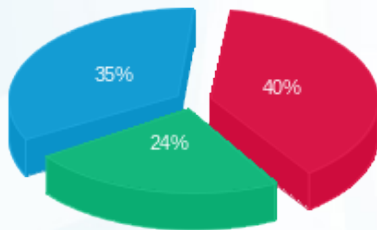
סה"כ לתשלום	מחיר לקוט"ש בא"ג	סה"כ צריכה בקוט"ש	קריאה נוכחית	קריאה קודמת	סוג צריכה	סוג תעריף
			20/10/17	17/09/17	פרטי חשבון עבור תאריכים:	
71.93 ₪	47.26	152.20	6,980.60	6,828.40		767

סה"כ צריכה לדייר:

סה"כ לתשלום	סה"כ צריכה בקוט"ש	שיא ביקוש
71.93 ₪	152.20	3.10

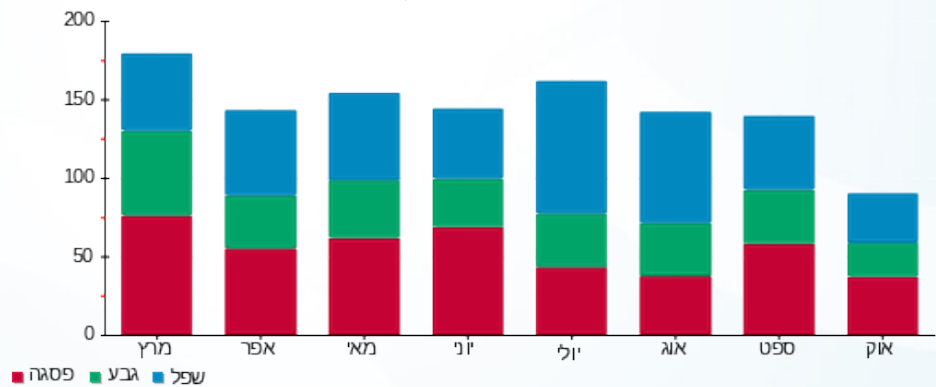
13.81 ₪	<b>תשלום קבוע</b>	
85.74 ₪	<b>סה"כ לתשלום</b>	<b>לא כולל מע"מ</b>

התפלגות חיוב בש"ח לפי תעו"ז



פסגה (28.80 ₪) ■  
 גבע (17.60 ₪) ■  
 שפל (25.52 ₪) ■

הסטוריית צריכה בקוט"ש



25/10/17 תאריך הפקה:  
 20/10/17 תאריך קריאה נוכחית:  
 17/09/17 תאריך קריאה קודמת:

שם דייר: דירה 320 זיוה שמיר  
 שם אתר: מגדלי הים התיכון ירושלים

**לקוח/ה נכבד/ה, אנו מתכבדים להגיש את חישוב צריכת החשמל לתקופה 17/09/17 - 20/10/17:**

**זיוה שמיר דירה 320 - 24 - 81016786**

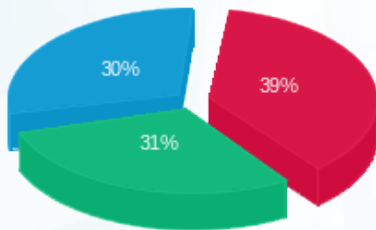
סוג תעריף	סוג צריכה	קריאה קודמת	קריאה נוכחית	סה"כ צריכה בקוט"ש	מחיר לקוט"ש בא"ג	סה"כ לתשלום
פרטי חשבון עבור תאריכים:		17/09/17	20/10/17			
767		10,109.05	10,269.05	160.00	47.26	75.62 ₪

סה"כ צריכה לדייר:

שיא ביקוש	סה"כ צריכה בקוט"ש	סה"כ לתשלום
3.10	160.00	75.62 ₪

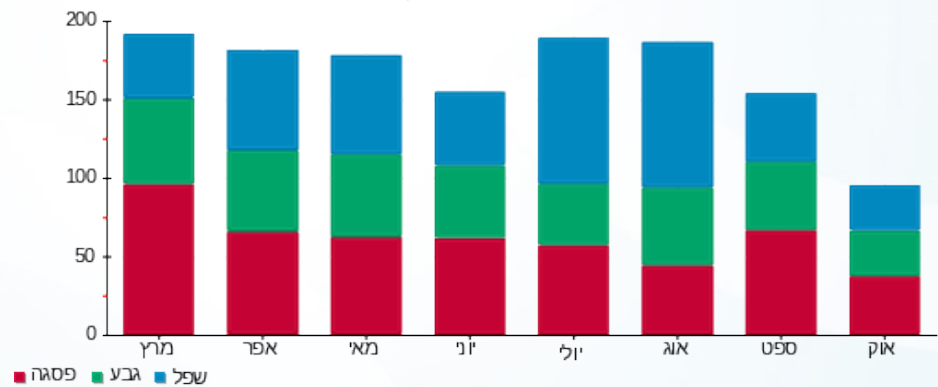
13.81 ₪	תשלום קבוע	
89.43 ₪	סה"כ לתשלום	לא כולל מע"מ

התפלגות חיוב בש"ח לפי תעו"ז



פסגה (29.30 ₪) ■  
 גבע (23.35 ₪) ■  
 שפל (22.97 ₪) ■

הסטוריית צריכה בקוט"ש



25/10/17 תאריך הפקה:  
 20/10/17 תאריך קריאה נוכחית:  
 17/09/17 תאריך קריאה קודמת:

שם דייר: דירה 321 סימה מירון  
 שם אתר: מגדלי הים התיכון ירושלים

לקוח/ה נכבד/ה, אנו מתכבדים להגיש את חישוב צריכת החשמל לתקופה 20/10/17 - 17/09/17:

סימה מירון דירה 321 - 10 - 81016786

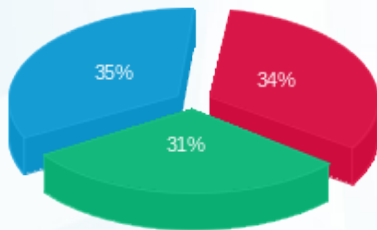
סה"כ לתשלום	מחיר לקוט"ש בא"ג	סה"כ צריכה בקוט"ש	קריאה נוכחית	קריאה קודמת	סוג צריכה	סוג תעריף
			20/10/17	17/09/17	פרטי חשבון עבור תאריכים:	
114.84 ₪	47.26	243.00	10,815.15	10,572.15		767

סה"כ צריכה לדייר:

סה"כ לתשלום	סה"כ צריכה בקוט"ש	שיא ביקוש
114.84 ₪	243.00	3.35

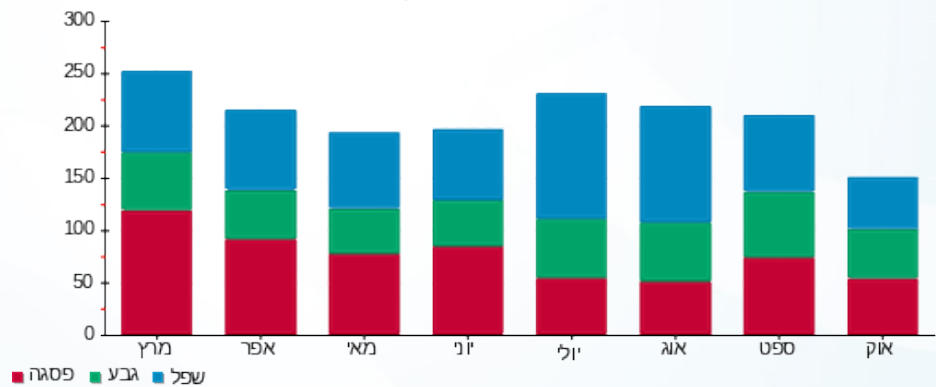
13.81 ₪	תשלום קבוע	
128.65 ₪	סה"כ לתשלום	לא כולל מע"מ

התפלגות חיוב בש"ח לפי תעו"ז



פסגה (38.71 ₪)  
 גבע (35.89 ₪)  
 שפל (40.24 ₪)

הסטוריית צריכה בקוט"ש



25/10/17 תאריך הפקה:  
 20/10/17 תאריך קריאה נוכחית:  
 17/09/17 תאריך קריאה קודמת:

שם דייר: דירה 322 אורה טג'ר  
 שם אתר: מגדלי הים התיכון ירושלים

**לקוח/ה נכבד/ה, אנו מתכבדים להגיש את חישוב צריכת החשמל לתקופה 20/10/17 - 17/09/17:**

**אורה טג'ר דירה 322 - 11 - 81016786**

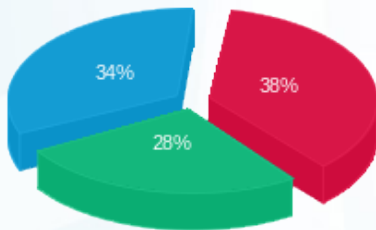
סה"כ לתשלום	מחיר לקוט"ש בא"ג	סה"כ צריכה בקוט"ש	קריאה נוכחית	קריאה קודמת	סוג צריכה	סוג תעריף
			20/10/17	17/09/17	פרטי חשבון עבור תאריכים:	
₪ 49.20	47.26	104.10	7,902.60	7,798.50		767

סה"כ צריכה לדייר:

סה"כ לתשלום	סה"כ צריכה בקוט"ש	שיא ביקוש
₪ 49.20	104.10	2.90

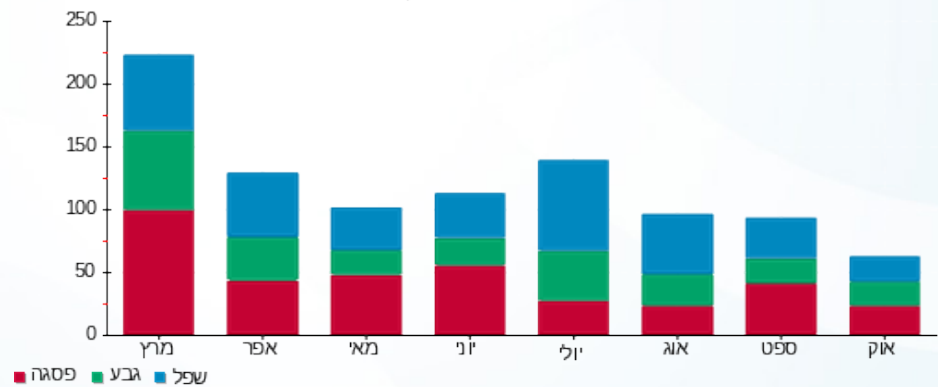
₪ 13.81	<b>תשלום קבוע</b>	
₪ 63.01	<b>סה"כ לתשלום</b>	<b>לא כולל מע"מ</b>

התפלגות חיוב בש"ח לפי תעו"ז



- פסגה (ש"ח 18.69)
- גבע (ש"ח 13.66)
- שפל (ש"ח 16.85)

הסטוריית צריכה בקוט"ש



25/10/17 תאריך הפקה:  
 20/10/17 תאריך קריאה נוכחית:  
 17/09/17 תאריך קריאה קודמת:

שם דייר: דירה 323 ניצה רוזנטל  
 שם אתר: מגדלי הים התיכון ירושלים

**לקוח/ה נכבד/ה, אנו מתכבדים להגיש את חישוב צריכת החשמל לתקופה 20/10/17 - 17/09/17:**

**ניצה רוזנטל דירה 323 - 12 - 81016786**

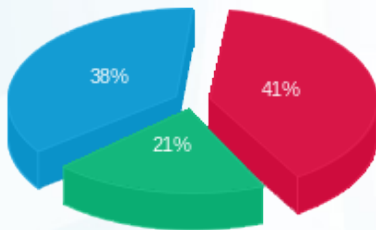
סוג תעריף	סוג צריכה	קריאה קודמת	קריאה נוכחית	סה"כ צריכה בקוט"ש	מחיר לקוט"ש בא"ג	סה"כ לתשלום
פרטי חשבון עבור תאריכים:		17/09/17	20/10/17			
767		6,887.45	7,055.30	167.85	47.26	79.33 ₪

**סה"כ צריכה לדייר:**

שיא ביקוש	סה"כ צריכה בקוט"ש	סה"כ לתשלום
3.15	167.85	79.33 ₪

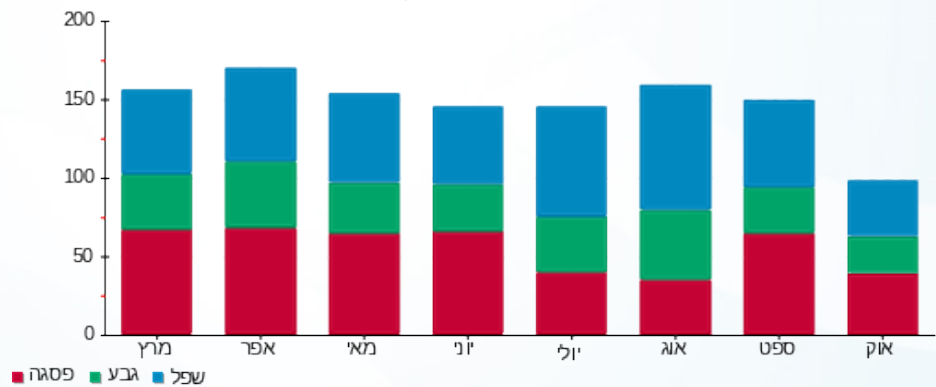
לא כולל מע"מ	תשלום קבוע	סה"כ לתשלום
	13.81 ₪	93.14 ₪

התפלגות חיוב בש"ח לפי תעו"ז



פסגה (32.77 ₪)  
 גבע (16.33 ₪)  
 שפל (30.22 ₪)

הסטוריית צריכה בקוט"ש



25/10/17 תאריך הפקה:  
 20/10/17 תאריך קריאה נוכחית:  
 17/09/17 תאריך קריאה קודמת:

שם דייר: דירה 403 ליאורה לאופר  
 שם אתר: מגדלי הים התיכון ירושלים

**לקוח/ה נכבד/ה, אנו מתכבדים להגיש את חישוב צריכת החשמל לתקופה 20/10/17 - 17/09/17:**

**דירה 403 - 19 - 81004368**

סוג תעריף	סוג צריכה	קריאה קודמת	קריאה נוכחית	סה"כ צריכה בקוט"ש	מחיר לקוט"ש בא"ג	סה"כ לתשלום
פרטי חשבון עבור תאריכים:		17/09/17	20/10/17			
767		3,259.41	3,475.24	215.83	47.26	102.00 ₪

**דירה 403 - 20 - 81004368**

סוג תעריף	סוג צריכה	קריאה קודמת	קריאה נוכחית	סה"כ צריכה בקוט"ש	מחיר לקוט"ש בא"ג	סה"כ לתשלום
פרטי חשבון עבור תאריכים:		17/09/17	20/10/17			
767		0.009	0.009	0.00	47.26	0.00 ₪

**דירה 403 - 21 - 81004368**

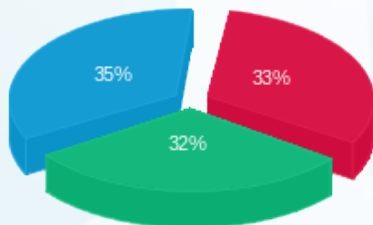
סוג תעריף	סוג צריכה	קריאה קודמת	קריאה נוכחית	סה"כ צריכה בקוט"ש	מחיר לקוט"ש בא"ג	סה"כ לתשלום
פרטי חשבון עבור תאריכים:		17/09/17	20/10/17			
767		4,115.54	4,202.25	86.71	47.26	40.98 ₪

**סה"כ צריכה לדייר:**

שיא ביקוש	סה"כ צריכה בקוט"ש	סה"כ לתשלום
3.25	302.53	142.98 ₪

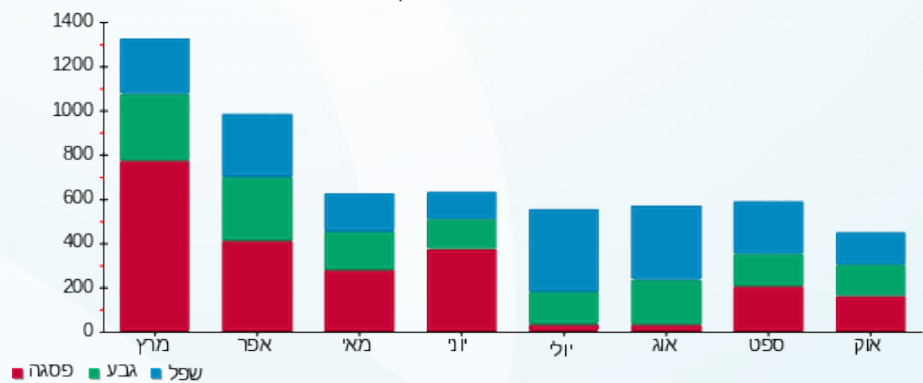
לא כולל מע"מ	תשלום קבוע	סה"כ לתשלום
	13.81 ₪	156.79 ₪

התפלגות חיוב בש"ח לפי תעו"ז



■ פסגה (46.73 ₪)  
 ■ גבע (45.50 ₪)  
 ■ שפל (50.74 ₪)

הסטוריית צריכה בקוט"ש



25/10/17 תאריך הפקה:  
 20/10/17 תאריך קריאה נוכחית:  
 17/09/17 תאריך קריאה קודמת:

שם דייר: דירה 405 עליזה ומיכאל דהן  
 שם אתר: מגדלי הים התיכון ירושלים

**לקוח/ה נכבד/ה, אנו מתכבדים להגיש את חישוב צריכת החשמל לתקופה 17/09/17 - 20/10/17:**

דירה 405 - 3 - 81004368

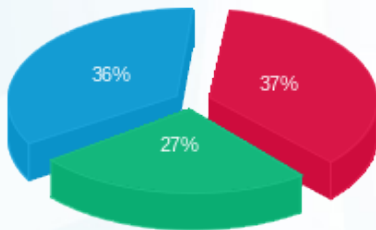
סה"כ לתשלום	מחיר לקוט"ש בא"ג	סה"כ צריכה בקוט"ש	קריאה נוכחית	קריאה קודמת	סוג צריכה	סוג תעריף
			20/10/17	17/09/17	פרטי חשבון עבור תאריכים:	
170.23 ₪	47.26	360.20	9,441.69	9,081.48		767

סה"כ צריכה לדייר:

סה"כ לתשלום	סה"כ צריכה בקוט"ש	שיא ביקוש
170.23 ₪	360.20	3.43

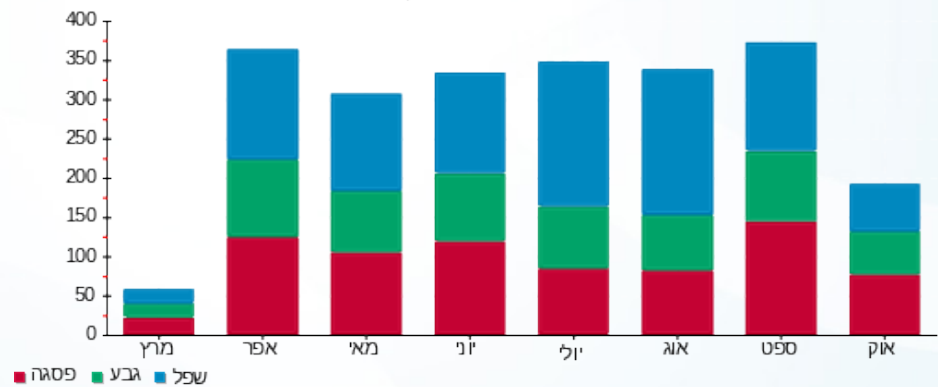
13.81 ₪	תשלום קבוע	
184.04 ₪	סה"כ לתשלום	לא כולל מע"מ

התפלגות חיוב בש"ח לפי תעו"ז



פסגה (63.14 ₪)  
 גבע (45.36 ₪)  
 שפל (61.73 ₪)

הסטוריית צריכה בקוט"ש



25/10/17 תאריך הפקה:  
 20/10/17 תאריך קריאה נוכחית:  
 17/09/17 תאריך קריאה קודמת:

**שם דייר:** דירה 409 גב' רבקה טאוב  
**שם אתר:** מגדלי הים התיכון ירושלים  
 תאריך כניסה: 02/10/17

**לקוח/ה נכבד/ה, אנו מתכבדים להגיש את חישוב צריכת החשמל לתקופה 02/10/17 - 20/10/17:**

**81004368 - 6 - 409**

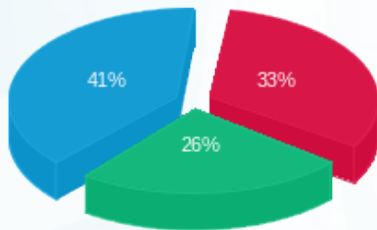
סה"כ לתשלום	מחיר לקוט"ש בא"ג	סה"כ צריכה בקוט"ש	קריאה נוכחית	קריאה קודמת	סוג צריכה	סוג תעריף
			20/10/17	02/10/17	פרטי חשבון עבור תאריכים:	
₪ 58.92	47.26	124.67	2,181.70	2,057.04		767

**סה"כ צריכה לדייר:**

סה"כ לתשלום	סה"כ צריכה בקוט"ש	שיא ביקוש
₪ 58.92	124.67	3.52

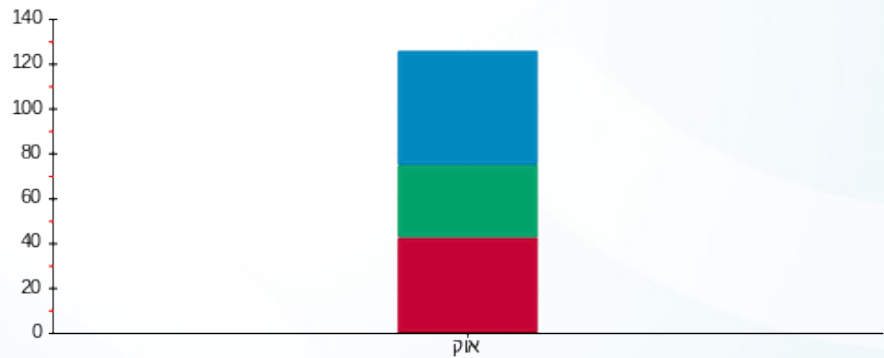
₪ 13.81	<b>תשלום קבוע</b>	
₪ 72.73	<b>סה"כ לתשלום</b>	<b>לא כולל מע"מ</b>

התפלגות חיוב בש"ח לפי תעו"ז



■ פסגה (₪ 19.62)  
 ■ גבע (₪ 15.31)  
 ■ שפל (₪ 23.98)

הסטוריית צריכה בקוט"ש



■ פסגה ■ גבע ■ שפל



25/10/17 תאריך הפקה:  
 20/10/17 תאריך קריאה נוכחית:  
 17/09/17 תאריך קריאה קודמת:

**שם דייר:** דירה 410 יהודית חוזה  
**שם אתר:** מגדלי הים התיכון ירושלים

**לקוח/ה נכבד/ה, אנו מתכבדים להגיש את חישוב צריכת החשמל לתקופה 20/10/17 - 17/09/17:**

**81004368 - 7 - 410**

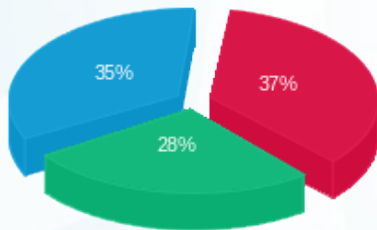
סה"כ לתשלום	מחיר לקוט"ש בא"ג	סה"כ צריכה בקוט"ש	קריאה נוכחית	קריאה קודמת	סוג צריכה	סוג תעריף
			20/10/17	17/09/17	פרטי חשבון עבור תאריכים:	
₪ 81.18	47.26	171.78	1,087.27	915.49		767

**סה"כ צריכה לדייר:**

סה"כ לתשלום	סה"כ צריכה בקוט"ש	שיא ביקוש
₪ 81.18	171.78	2.96

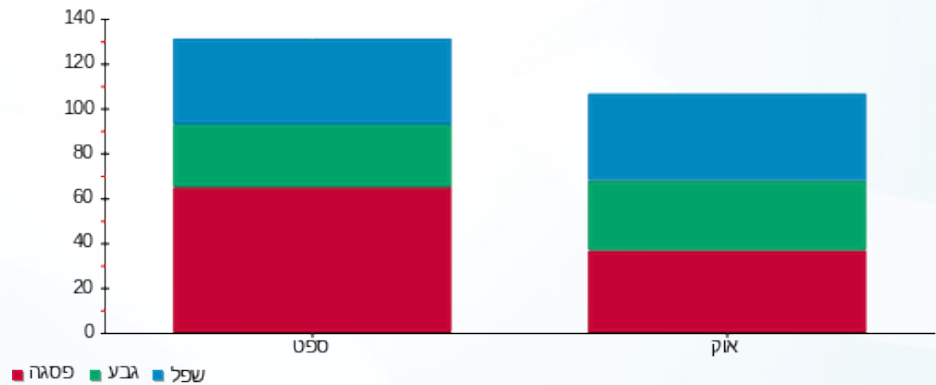
₪ 13.81	<b>תשלום קבוע</b>	
₪ 94.99	<b>סה"כ לתשלום</b>	<b>לא כולל מע"מ</b>

התפלגות חיוב בש"ח לפי תעו"ז



■ פסגה (₪ 29.97)  
 ■ גבע (₪ 22.59)  
 ■ שפל (₪ 28.63)

הסטוריית צריכה בקוט"ש



25/10/17 תאריך הפקדה:  
 20/10/17 תאריך קריאה נוכחית:  
 17/09/17 תאריך קריאה קודמת:

שם דייר: דירה 411 שושנה שקלר  
 שם אתר: מגדלי הים התיכון ירושלים  
 תאריך כניסה: 25/09/17

**לקוח/ה נכבד/ה, אנו מתכבדים להגיש את חישוב צריכת החשמל לתקופה 20/10/17 - 25/09/17:**

**81004368 - 8 - 411**

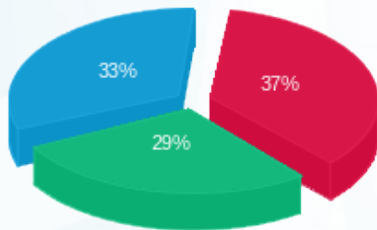
סה"כ לתשלום	מחיר לקוט"ש בא"ג	סה"כ צריכה בקוט"ש	קריאה נוכחית	קריאה קודמת	סוג צריכה	סוג תעריף
			20/10/17	25/09/17	פרטי חשבון עבור תאריכים:	
₪ 60.46	47.26	127.93	3,147.66	3,019.74		767

סה"כ צריכה לדייר:

סה"כ לתשלום	סה"כ צריכה בקוט"ש	שיא ביקוש
₪ 60.46	127.93	2.96

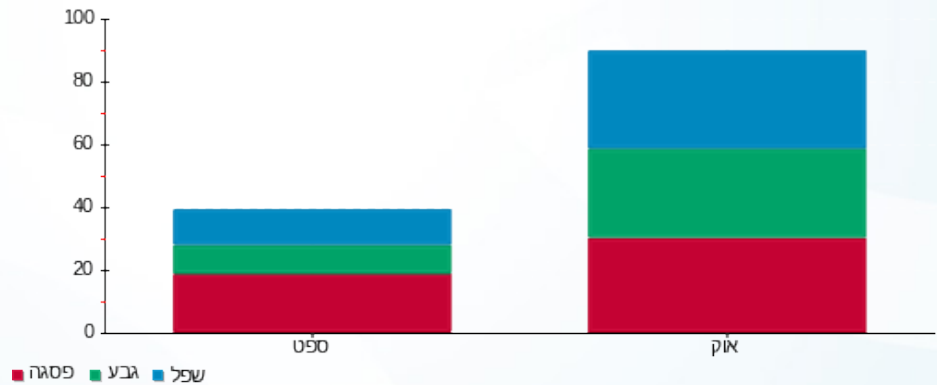
₪ 13.81	<b>תשלום קבוע</b>	
₪ 74.27	<b>סה"כ לתשלום</b>	<b>לא כולל מע"מ</b>

התפלגות חיוב בש"ח לפי תעו"ז



פסגה (₪ 22.52)  
 גבע (₪ 17.75)  
 שפל (₪ 20.19)

הסטוריית צריכה בקוט"ש



25/10/17 תאריך הפקה:  
 20/10/17 תאריך קריאה נוכחית:  
 17/09/17 תאריך קריאה קודמת:

**שם דייר:** דירה 413 גנץ אליקים ורבקה  
**שם אתר:** מגדלי הים התיכון ירושלים

**לקוח/ה נכבד/ה, אנו מתכבדים להגיש את חישוב צריכת החשמל לתקופה 20/10/17 - 17/09/17:**

**81004368 - 10 - 413**

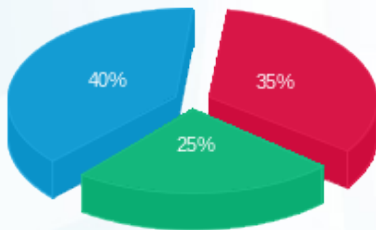
סה"כ לתשלום	מחיר לקוט"ש בא"ג	סה"כ צריכה בקוט"ש	קריאה נוכחית	קריאה קודמת	סוג צריכה	סוג תעריף
			20/10/17	17/09/17	פרטי חשבון עבור תאריכים:	
₪ 83.32	47.26	176.29	13,138.85	12,962.56		767

**סה"כ צריכה לדייר:**

סה"כ לתשלום	סה"כ צריכה בקוט"ש	שיא ביקוש
₪ 83.32	176.29	1.96

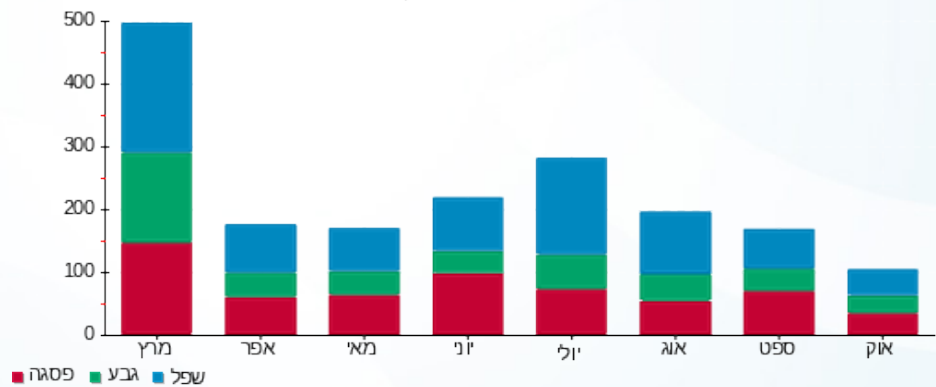
₪ 13.81	<b>תשלום קבוע</b>	
₪ 97.13	<b>סה"כ לתשלום</b>	<b>לא כולל מע"מ</b>

התפלגות חיוב בש"ח לפי תעו"ז



פסגה (₪ 28.75) ■  
 גבע (₪ 20.92) ■  
 שפל (₪ 33.64) ■

הסטוריית צריכה בקוט"ש



25/10/17 תאריך הפקה:  
 20/10/17 תאריך קריאה נוכחית:  
 17/09/17 תאריך קריאה קודמת:

שם דייר: דירה 418 אילה בריק  
 שם אתר: מגדלי הים התיכון ירושלים

**לקוח/ה נכבד/ה, אנו מתכבדים להגיש את חישוב צריכת החשמל לתקופה 20/10/17 - 17/09/17:**

**דירה 418 אילה בריק - 3 - 81004784**

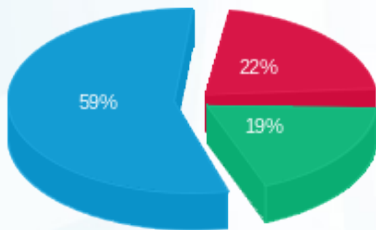
סה"כ לתשלום	מחיר לקוט"ש בא"ג	סה"כ צריכה בקוט"ש	קריאה נוכחית	קריאה קודמת	סוג צריכה	סוג תעריף
			20/10/17	17/09/17	פרטי חשבון עבור תאריכים:	
115.62 ₪	47.26	244.64	3,882.00	3,637.36		767

סה"כ צריכה לדייר:

סה"כ לתשלום	סה"כ צריכה בקוט"ש	שיא ביקוש
115.62 ₪	244.64	3.20

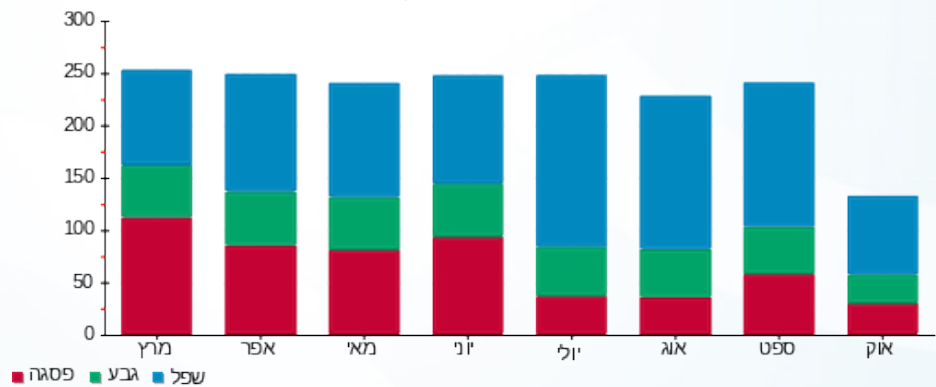
13.81 ₪	<b>תשלום קבוע</b>	
129.43 ₪	<b>סה"כ לתשלום</b>	<b>לא כולל מע"מ</b>

התפלגות חיוב בש"ח לפי תעו"ז



פסגה (25.18 ₪)  
 גבע (22.26 ₪)  
 שפל (68.19 ₪)

הסטוריית צריכה בקוט"ש





25/10/17

תאריך הפקה:

שם דייר: דירה 420 ציפורה אוריאלי

20/10/17

תאריך קריאה נוכחית:

שם אתר: מגדלי הים התיכון ירושלים

17/09/17

תאריך קריאה קודמת:

לקוח/ה נכבד/ה, אנו מתכבדים להגיש את חישוב צריכת החשמל לתקופה 20/10/17 - 17/09/17:

דירה 420 - 5 - 81004784

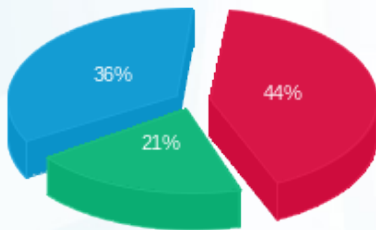
סה"כ לתשלום	מחיר לקוט"ש בא"ג	סה"כ צריכה בקוט"ש	קריאה נוכחית	קריאה קודמת	סוג צריכה	סוג תעריף
			20/10/17	17/09/17	פרטי חשבון עבור תאריכים:	
₪ 45.02	47.26	95.25	7,162.00	7,066.75		767

סה"כ צריכה לדייר:

סה"כ לתשלום	סה"כ צריכה בקוט"ש	שיא ביקוש
₪ 45.02	95.25	2.84

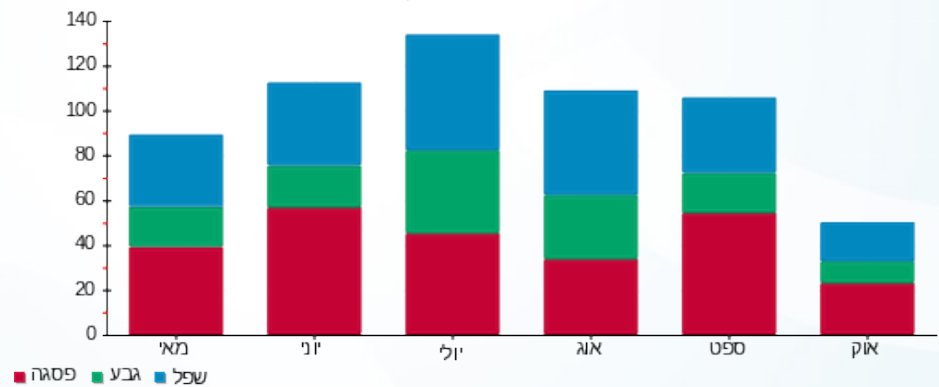
₪ 13.81	תשלום קבוע	
₪ 58.83	סה"כ לתשלום	לא כולל מע"מ

התפלגות חיוב בש"ח לפי תעו"ז



פסגה (19.62) ₪  
גבע (9.27) ₪  
שפל (16.13) ₪

הסטוריית צריכה בקוט"ש



25/10/17 תאריך הפקה:  
 20/10/17 תאריך קריאה נוכחית:  
 17/09/17 תאריך קריאה קודמת:

שם דייר: דירה 7 אתי אהרוני  
 שם אתר: מגדלי הים התיכון ירושלים

לקוח/ה נכבד/ה, אנו מתכבדים להגיש את חישוב צריכת החשמל לתקופה 20/10/17 - 17/09/17:

אלי כהן דירה 07 - 7 - 81004406

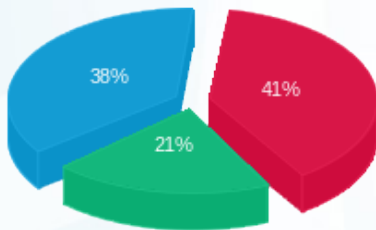
סה"כ לתשלום	מחיר לקוט"ש בא"ג	סה"כ צריכה בקוט"ש	קריאה נוכחית	קריאה קודמת	סוג צריכה	סוג תעריף
			20/10/17	17/09/17	פרטי חשבון עבור תאריכים:	
₪ 62.74	47.26	132.75	7,674.92	7,542.17		767

סה"כ צריכה לדייר:

סה"כ לתשלום	סה"כ צריכה בקוט"ש	שיא ביקוש
₪ 62.74	132.75	2.89

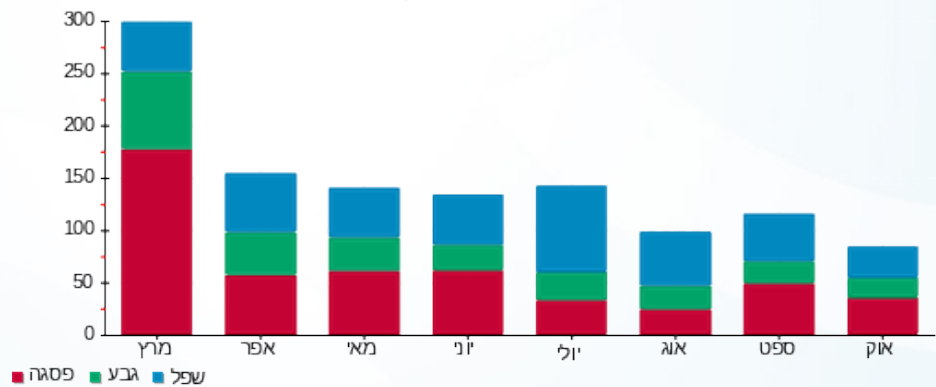
₪ 13.81	תשלום קבוע	
₪ 76.55	סה"כ לתשלום	לא כולל מע"מ

התפלגות חיוב בש"ח לפי תעו"ז



פסגה (₪ 25.56) ■  
 גבע (₪ 13.27) ■  
 שפל (₪ 23.91) ■

הסטוריית צריכה בקוט"ש



25/10/17

תאריך הפקה:

20/10/17

תאריך קריאה נוכחית:

17/09/17

תאריך קריאה קודמת:

שם דייר: דירה 8 ספורטה מרים  
שם אתר: מגדלי הים התיכון ירושלים

לקוח/ה נכבד/ה, אנו מתכבדים להגיש את חישוב צריכת החשמל לתקופה 20/10/17 - 17/09/17:

81004406 - 8 - 08

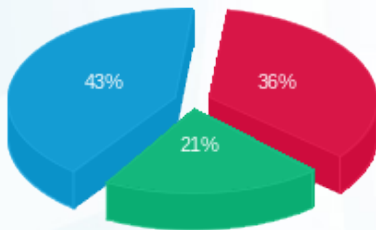
סה"כ לתשלום	מחיר לקוט"ש בא"ג	סה"כ צריכה בקוט"ש	קריאה נוכחית	קריאה קודמת	סוג צריכה	סוג תעריף
			20/10/17	17/09/17	פרטי חשבון עבור תאריכים:	
₪ 67.81	47.26	143.49	6,524.97	6,381.49		767

סה"כ צריכה לדייר:

סה"כ לתשלום	סה"כ צריכה בקוט"ש	שיא ביקוש
₪ 67.81	143.49	3.57

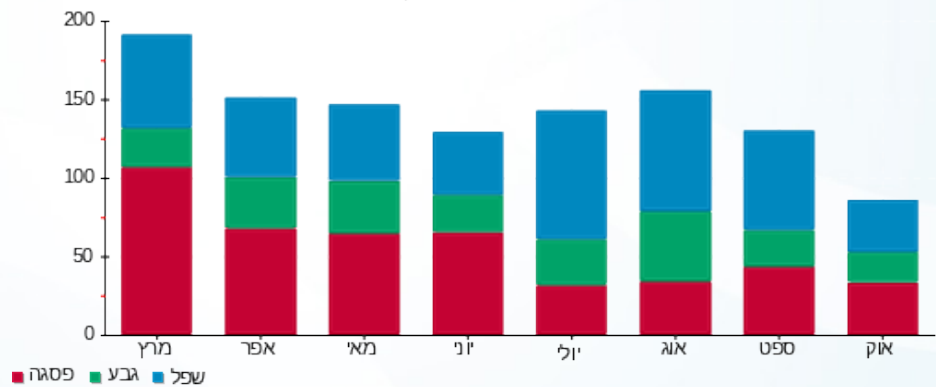
₪ 13.81	תשלום קבוע	
₪ 81.62	סה"כ לתשלום	לא כולל מע"מ

התפלגות חיוב בש"ח לפי תעו"ז



- פסגה (₪ 24.22)
- גבע (₪ 14.33)
- שפל (₪ 29.26)

הסטוריית צריכה בקוט"ש



25/10/17

תאריך הפקה:

20/10/17

תאריך קריאה נוכחית:

17/09/17

תאריך קריאה קודמת:

שם דייר: דירה 9 פנינה פררה  
שם אתר: מגדלי הים התיכון ירושלים

לקוח/ה נכבד/ה, אנו מתכבדים להגיש את חישוב צריכת החשמל לתקופה 20/10/17 - 17/09/17:

פנינה פררה דירה 09 - 9 - 81004406

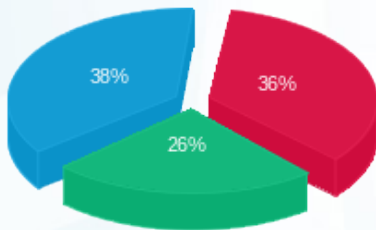
סה"כ לתשלום	מחיר לקוט"ש בא"ג	סה"כ צריכה בקוט"ש	קריאה נוכחית	קריאה קודמת	סוג צריכה	סוג תעריף
			20/10/17	17/09/17	פרטי חשבון עבור תאריכים:	
144.76 ₪	47.26	306.31	10,806.85	10,500.54		767

סה"כ צריכה לדייר:

סה"כ לתשלום	סה"כ צריכה בקוט"ש	שיא ביקוש
144.76 ₪	306.31	3.60

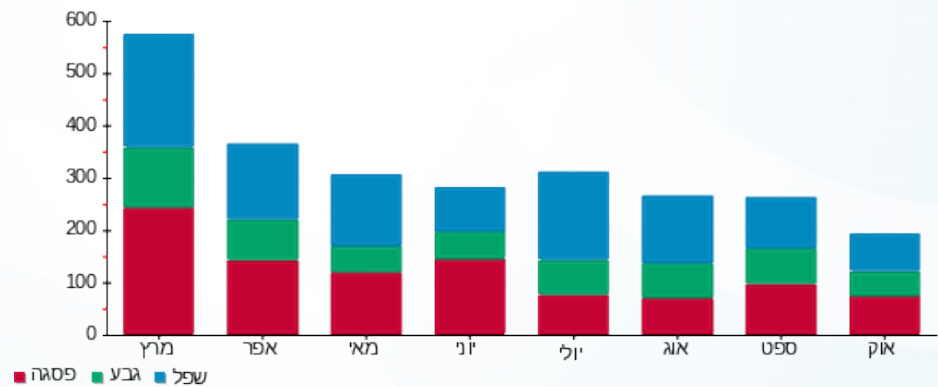
13.81 ₪	תשלום קבוע	
158.57 ₪	סה"כ לתשלום	לא כולל מע"מ

התפלגות חיוב בש"ח לפי תעו"ז



פסגה (52.41 ₪) ■  
גבע (37.06 ₪) ■  
שפל (55.29 ₪) ■

הסטוריית צריכה בקוט"ש





25/10/17

תאריך הפקה:

שם דייר: צילר 1

20/10/17

תאריך קריאה נוכחית:

שם אתר: מגדלי הים התיכון ירושלים

17/09/17

תאריך קריאה קודמת:

לקוח/ה נכבד/ה, אנו מתכבדים להגיש את חישוב צריכת החשמל לתקופה 20/10/17 - 17/09/17:

צילר 1 - 1 - 70043042

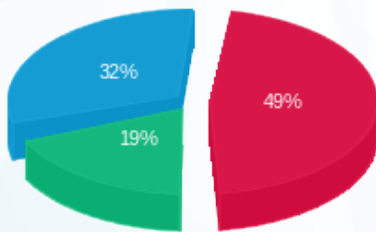
סה"כ לתשלום	מחיר לקוט"ש בא"ג	סה"כ צריכה בקוט"ש	קריאה נוכחית	קריאה קודמת	סוג צריכה	סוג תעריף
			20/10/17	17/09/17	פרטי חשבון עבור תאריכים:	
₪ 47,480.23	48.38	98,140.20	2,699,160.00	2,601,019.80	פסגה	777
₪ 17,988.16	40.52	44,393.28	1,481,201.16	1,436,807.88	גבע	778
₪ 30,817.08	33.74	91,336.92	1,934,093.76	1,842,756.84	שפל	779

סה"כ צריכה לדייר:

סה"כ לתשלום	סה"כ צריכה בקוט"ש	סה"כ צריכה שפל	סה"כ צריכה גבע	סה"כ צריכה בפסגה	שיא ביקוש
₪ 96,285.46	233,870.40	91,336.92	44,393.28	98,140.20	1,645.08

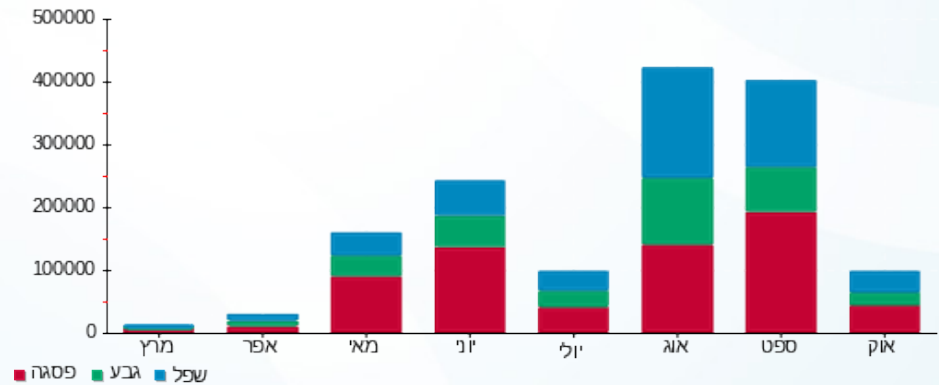
₪ 0.00	<b>תשלום קבוע</b>	
₪ 96,285.46	<b>סה"כ לתשלום</b>	<b>לא כולל מע"מ</b>

התפלגות חיוב בש"ח לפי תעו"ז



פסגה (₪ 47,480.23) ■  
 גבע (₪ 17,988.16) ■  
 שפל (₪ 30,817.08) ■

הסטוריית צריכה בקוט"ש



פסגה ■ גבע ■ שפל





25/10/17

תאריך הפקה:

שם דייר: צילר 2

20/10/17

תאריך קריאה נוכחית:

שם אתר: מגדלי הים התיכון ירושלים

17/09/17

תאריך קריאה קודמת:

לקוח/ה נכבד/ה, אנו מתכבדים להגיש את חישוב צריכת החשמל לתקופה 20/10/17 - 17/09/17:

צילר 2 - 1 - 70054791

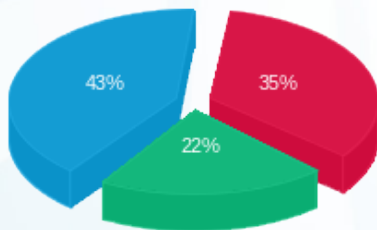
סה"כ לתשלום	מחיר לקוט"ש בא"ג	סה"כ צריכה בקוט"ש	קריאה נוכחית	קריאה קודמת	סוג צריכה	סוג תעריף
			20/10/17	17/09/17	פרטי חשבון עבור תאריכים:	
107.08 ₪	48.38	221.34	145,251.82	145,030.48	פסגה	777
67.10 ₪	40.52	165.60	76,937.54	76,771.94	גבע	778
129.81 ₪	33.74	384.74	104,468.50	104,083.75	שפל	779

סה"כ צריכה לדייר:

סה"כ לתשלום	סה"כ צריכה בקוט"ש	סה"כ צריכה שפל	סה"כ צריכה גבע	סה"כ צריכה בפסגה	שיא ביקוש
304.00 ₪	771.68	384.74	165.60	221.34	1.07

0.00 ₪	<b>תשלום קבוע</b>	
304.00 ₪	<b>סה"כ לתשלום</b>	<b>לא כולל מע"מ</b>

התפלגות חיוב בש"ח לפי תעו"ז



- פסגה (107.08 ₪)
- גבע (67.10 ₪)
- שפל (129.81 ₪)

הסטוריית צריכה בקוט"ש

