



26/10/17

תאריך הפקה:

שם דייר: אושר עד
שם אתר: קשת קרמנצקי

15/10/17

תאריך קריאה נוכחית:

11/09/17

תאריך קריאה קודמת:

לקוח/ה נכבד/ה, אנו מתכבדים להגיש את חישוב צריכת החשמל לתקופה 15/10/17 - 11/09/17:

אושר עד - 1 - 14158988

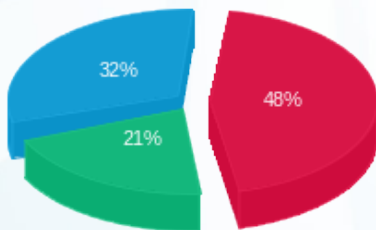
סה"כ לתשלום	מחיר לקוט"ש בא"ג	סה"כ צריכה בקוט"ש	קריאה נוכחית	קריאה קודמת	סוג צריכה	סוג תעריף
			15/10/17	11/09/17	פרטי חשבון עבור תאריכים:	
₪ 44,478.10	48.38	91,934.90	1,622,486.20	1,530,551.30	פסגה	777
₪ 19,391.45	40.52	47,856.50	788,043.90	740,187.40	גבע	778
₪ 29,756.62	33.74	88,193.90	942,270.90	854,077.00	שפל	779

סה"כ צריכה לדייר:

סה"כ לתשלום	סה"כ צריכה בקוט"ש	סה"כ צריכה שפל	סה"כ צריכה גבע	סה"כ צריכה בפסגה	שיא ביקוש
₪ 93,626.18	227,985.30	88,193.90	47,856.50	91,934.90	

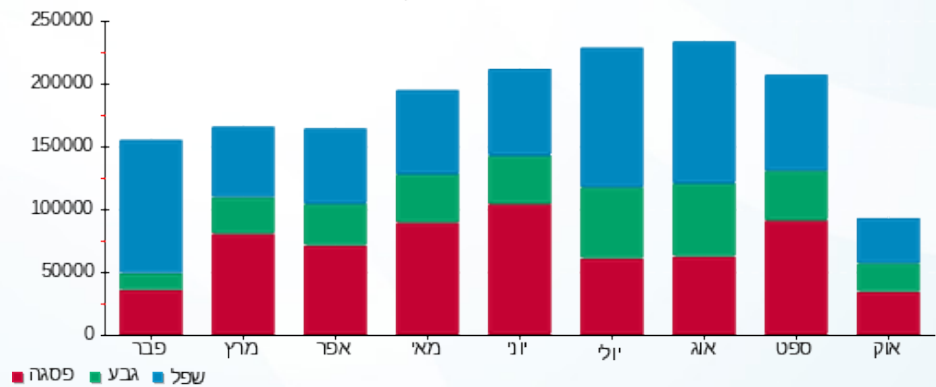
₪ 183.91	תשלום קבוע	
₪ 93,810.09	סה"כ לתשלום	לא כולל מע"מ

התפלגות חיוב בש"ח לפי תעו"ז



פסגה (₪ 44,478.10) 48%
גבע (₪ 19,391.45) 21%
שפל (₪ 29,756.62) 32%

הסטוריית צריכה בקוט"ש



פסגה גבע שפל





26/10/17

תאריך הפקה:

שם דייר: ווקמי
שם אתר: קשת קרמנצקי

15/10/17

תאריך קריאה נוכחית:

11/09/17

תאריך קריאה קודמת:

לקוח/ה נכבד/ה, אנו מתכבדים להגיש את חישוב צריכת החשמל לתקופה 15/10/17 - 11/09/17:

ווקמי - 1 - 14152680

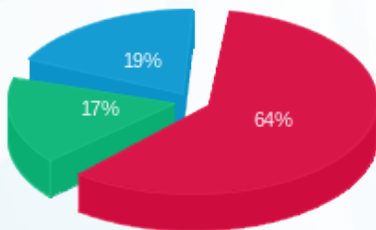
סה"כ לתשלום	מחיר לקוט"ש בא"ג	סה"כ צריכה בקוט"ש	קריאה נוכחית	קריאה קודמת	סוג צריכה	סוג תעריף
			15/10/17	11/09/17	פרטי חשבון עבור תאריכים:	
10,559.90 ₪	48.38	21,827.00	266,757.50	244,930.50	פסגה	777
2,793.37 ₪	40.52	6,893.80	110,733.00	103,839.20	גבע	778
3,200.75 ₪	33.74	9,486.50	183,094.20	173,607.70	שפל	779

סה"כ צריכה לדייר:

סה"כ לתשלום	סה"כ צריכה בקוט"ש	סה"כ צריכה שפל	סה"כ צריכה גבע	סה"כ צריכה בפסגה	שיא ביקוש
16,554.02 ₪	38,207.30	9,486.50	6,893.80	21,827.00	

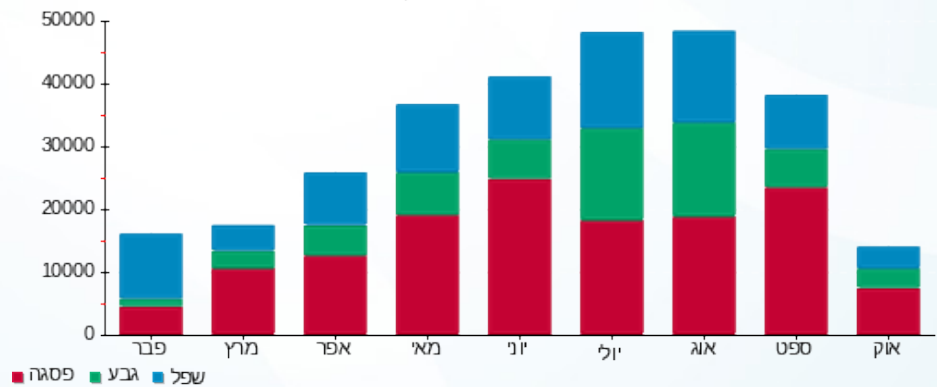
183.91 ₪	תשלום קבוע	
16,737.93 ₪	סה"כ לתשלום	לא כולל מע"מ

התפלגות חיוב בש"ח לפי תעו"ז



■ פסגה (10,559.90 ₪)
■ גבע (2,793.37 ₪)
■ שפל (3,200.75 ₪)

הסטוריית צריכה בקוט"ש





26/10/17

תאריך הפקה:

שם דייר: עדיקה
שם אתר: קשת קרמנצקי

15/10/17

תאריך קריאה נוכחית:

11/09/17

תאריך קריאה קודמת:

לקוח/ה נכבד/ה, אנו מתכבדים להגיש את חישוב צריכת החשמל לתקופה 15/10/17 - 11/09/17:

עדיקה - 1 - 14158939

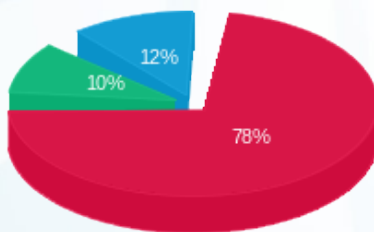
סה"כ לתשלום	מחיר לקוט"ש בא"ג	סה"כ צריכה בקוט"ש	קריאה נוכחית	קריאה קודמת	סוג צריכה	סוג תעריף
			15/10/17	11/09/17	פרטי חשבון עבור תאריכים:	
₪ 8,242.11	48.38	17,036.20	318,451.80	301,415.60	פסגה	777
₪ 1,029.78	40.52	2,541.40	90,207.20	87,665.80	גבע	778
₪ 1,265.49	33.74	3,750.70	155,443.70	151,693.00	שפל	779

סה"כ צריכה לדייר:

סה"כ לתשלום	סה"כ צריכה בקוט"ש	סה"כ צריכה שפל	סה"כ צריכה גבע	סה"כ צריכה בפסגה	שיא ביקוש
₪ 10,537.38	23,328.30	3,750.70	2,541.40	17,036.20	

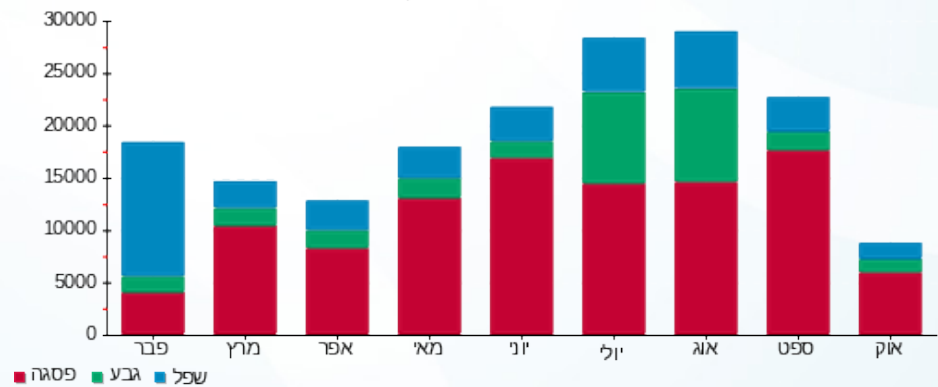
₪ 183.91	תשלום קבוע	
₪ 10,721.29	סה"כ לתשלום	לא כולל מע"מ

התפלגות חיוב בש"ח לפי תעו"ז



■ פסגה (₪ 8,242.11)
■ גבע (₪ 1,029.78)
■ שפל (₪ 1,265.49)

הסטוריית צריכה בקוט"ש



26/10/17 תאריך הפקה:
 15/10/17 תאריך קריאה נוכחית:
 11/09/17 תאריך קריאה קודמת:

שם דייר: רלבד
 שם אתר: קשת קרמנצקי

לקוח/ה נכבד/ה, אנו מתכבדים להגיש את חישוב צריכת החשמל לתקופה 15/10/17 - 11/09/17:

רלבד - 1 - 14152676

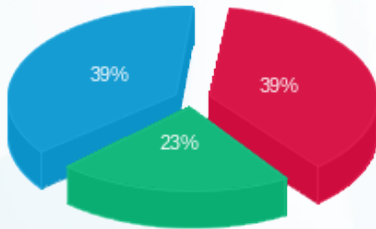
סוג תעריף	סוג צריכה	קריאה קודמת	קריאה נוכחית	סה"כ צריכה בקוט"ש	מחיר לקוט"ש בא"ג	סה"כ לתשלום
			15/10/17	11/09/17	פרטי חשבון עבור תאריכים:	
777	פסגה	82,356.90	87,029.80	4,672.90	48.38	2,260.75 ₪
778	גבע	46,065.00	49,307.90	3,242.90	40.52	1,314.02 ₪
779	שפל	133,635.70	140,284.10	6,648.40	33.74	2,243.17 ₪

סה"כ צריכה לדייר:

שיא ביקוש	סה"כ צריכה בפסגה	סה"כ צריכה גבע	סה"כ צריכה שפל	סה"כ צריכה בקוט"ש	סה"כ לתשלום
	4,672.90	3,242.90	6,648.40	14,564.20	5,817.94 ₪

183.91 ₪	תשלום קבוע	
6,001.85 ₪	סה"כ לתשלום	לא כולל מע"מ

התפלגות חיוב בש"ח לפי תעו"ז



■ פסגה (2,260.75 ₪)
 ■ גבע (1,314.02 ₪)
 ■ שפל (2,243.17 ₪)

הסטוריית צריכה בקוט"ש

